

УТВЕРЖДАЮ:  
председатель гос. комитета Псковской  
области по природопользованию  
и охране окружающей среды

Мусатов В.Ю.

дата:



10.12.2018

АКТ

лесопатологического обследования № **34/18**  
лесных насаждений Опочецкого лесничества  
Псковская область (субъект Российской Федерации)

способ проведения лесопатологического обследования:

1. визуальный

2. инструментальный

место проведения:

участковое лесничество	урочище (дача)	квартал	выдел	площадь, га
Гавровское		18	7	5,5
итого				5,5

лесопатологическое обследование проведено на общей площади 0,9 га

2. Инструментальное обследование лесного участка.

2.1. фактическая таксационная характеристика лесного насаждения соответствует ( не соответствует) (нужное подчеркнуть) таксационному описанию.

ошибка таксаторов

2.2. состояние насаждений: с нарушенной устойчивостью

с утраченной устойчивостью

причины повреждения: снеголом 2012 года, дополнительное питание стволовых вредителей

заселено (отработано) стволовыми вредителями:

вд.	вид вредителя	порода	встречаемость (% отработанных деревьев)	степень заселения лесного насаждения
7	большой сосновый	сосна	7,4	х

повреждено огнём:

вид пожара	порода	состояние корневых лап		состояние корневой шейки		подсушивание луба	
		% поврежденных огнем корней	% деревьев с данным повреждением	оожог корневой шейки по окружности (1\4;1\2;3\4;3\4)	% деревьев с данным повреждением	по окружности (1\4;1\2;3\4;3\4)	% деревьев с данным повреждением

поражено болезнями:

вид болезни	порода	встречаемость (% пораженных деревьев)	степень поражения лесного насаждения

2.3. выборке подлежит: в % от запаса

	вд	7					причины назначения
в т.ч.		х					в соответствии с п. 31 Правил осуществления мероприятий по предупреждению распространения вредных организмов, утвержденных приказом Минприроды от 12.09.2016 № 470
		х					
		1					
		х					
в т.ч.		х					
		х					
		х					
в т.ч.		14					
		1					
		х					
		16					

2.4. полнота лесного насаждения после уборки деревьев, подлежащих уборке, составит:

выдел

7				
0,51				
0,3				

критическая полнота для данной категории лесных насаждений составляет:

#### ЗАКЛЮЧЕНИЕ

с целью предотвращения негативных процессов или снижения ущерба от их воздействия назначено:

участковое лесничество	Урочище	кв.	вд.	площадь вд., га	вид мероприятия	площадь мероприятия, га	порода	Запас выбираемый на вд. куб. м	крайние сроки проведения
Гавровское		18	7	5,5	СРВ	0,9	С	27,9	2018
<b>ИТОГО:</b>				<b>5,5</b>		<b>0,9</b>		<b>27,9</b>	

#### приложения:

ведомость перечета деревьев, назначенных в рубку, абрис лесного участка

ведомость лесных участков с выявленными несоответствиями ТО

(приложение 1,2,3 к акту)

меры по обеспечению возобновления: х

мероприятия, необходимые для предупреждения повреждения или поражения смежных насаждений: наблюдение за санитарным состоянием смежных насаждений

сведения для расчета степени повреждения:


год образования старого сухостоя: 2012-2016

основная причина повреждения древесины: снеголом

дата проведения обследований: 27.11.2017

исполнитель работ по проведению лесопатологического обследования:

Васильева Т.А.



**ВЕДОМОСТЬ**

лесных участков с выявленными несоответствиями таксационным описаниям

источник данных	год лесоустройства	квартал	выдел	площадь выдела, га	целевое назначение лесов	категория защитных лесов	№ лесопатологического выдела	площадь лесопатологического выдела	таксационная характеристика										заложено пробных площадей	
									состав	порода	возраст, лет	средняя высота, м	средний диаметр, см	тип леса	тип условий мест	полнота	бонитет	запас, куб.м.\га	количество, шт.	общая площадь, га
ТО	2012	18	7	5,5	эксплуатац. лесов		7.1	0,9	10 С		41	11	16	БР	А2	0,7	3	121		
									+ Б		35									
Ф									10 С		55	21	24	БР	А2	0,6	1	209		
									+ Б		55	22	22							

исполнитель работ по проведению лесопатологического обследования:

Васильева Т.А.

 \_\_\_\_\_

подпись

**результаты проведения лесопатологического обследования**

лесных насаждений за февраль 2018 года.

Субъект Российской Федерации:

Псковская область

Лесничество: Опочецкое


Участковое лесничество:

Гавровское

уручище (лесная дача):

каптал	выдел	площадь выдела, га	целевое назначение	категория защитных лесов	номер лесопатологического выдела	площадь лесопатологического выдела, га	таксационная характеристика лесного насаждения		распределение деревьев по категориям состояния, в % от запаса											площадь, га	назанные мероприятия											
							состав	порода	возраст	средняя высота, м	средний диаметр, см	тип леса	полнота	бонитет	запас, куб.м/га	без признаков ослабления	слабленные	сильно ослабленные	убыхающие			свежий сухой	старый сухой	свежий ветровал	старый ветровал	свежий бурелом	старый бурелом	аварийные деревья				
18	7	5,5			7.1	0,9	10 С	55	21	24	БР	0,6	1	209	83,4	1,6	0,7	0,8						13,5						16	СРВ	0,9
							+	55	22	22					100																	

исполнитель работ по проведению лесопатологического обследования:

Васильева Т.А.  подпись

Ведомость перечета деревьев назначенных в рубку

субъект Российской Федерации: Псковская область лесничество: Опочецкое

Участковое лесничество: Гавровское квартал: 18 выдел: 7 площадь: 0,9 га

таксационная характеристика:

тип леса:  состав: 

	D	H	A	
10 С	24	21	55	бонитет: <input type="text" value="1"/>
+ Б	22	22	55	полнота: <input type="text" value="0,6"/>

ТЛУ:   
запас на 1га: 209 возобновление: пдр.:  высота:  кол-во:

время и причина ослабления лесного насаждения:  
снеголом 2012 года

тип очага вредных организмов: эпизодический, хронический (подчеркнуть)

фаза развития очага вредных организмов: начальная, нарастания численности,  
собственно вспышка, кризис (подчеркнуть)

состояние лесного насаждения, намечаемые мероприятия: среднезвешенная К/С:   
Насаждение ослабленное. Выборочная санитарная рубка.

исполнитель работ по проведению лесопатологического обследования:

Васильева Т.А.  подпись

дата составления документа: 15.02.2018

телефон: 8(8112)68-65-11

СОСНА

	1	2	3	4		5		6	св. ветровал			св. бурелом			ст. ветровал			ст. бурелом			ава р.	итог
				нз	з	нз	з		о	о	нз	з	о	нз	з	о	нз	з	о	нз		
8																						0
12	8																					8
16	22	4						2														28
20	50	2																	5	10		67
24	51	2	1																7	8		69
28	83																		5	7		95
32	55	1	1																5	2		64
36	11							1											1			13
40	4																					4
%	83,4	1,6	0,7					0,8										6,9	6,6			100

БЕРЕЗА

	1	2	3	4		5		6	св. ветровал			св. бурелом			ст. ветровал			ст. бурелом			вал.	итог
				нз	з	нз	з		о	о	нз	з	о	нз	з	о	нз	з	о	нз		
8																						0
12																						0
16																						0
20	2																					2
24	2																					2
28																						0
32	1																					1
%	100																					100

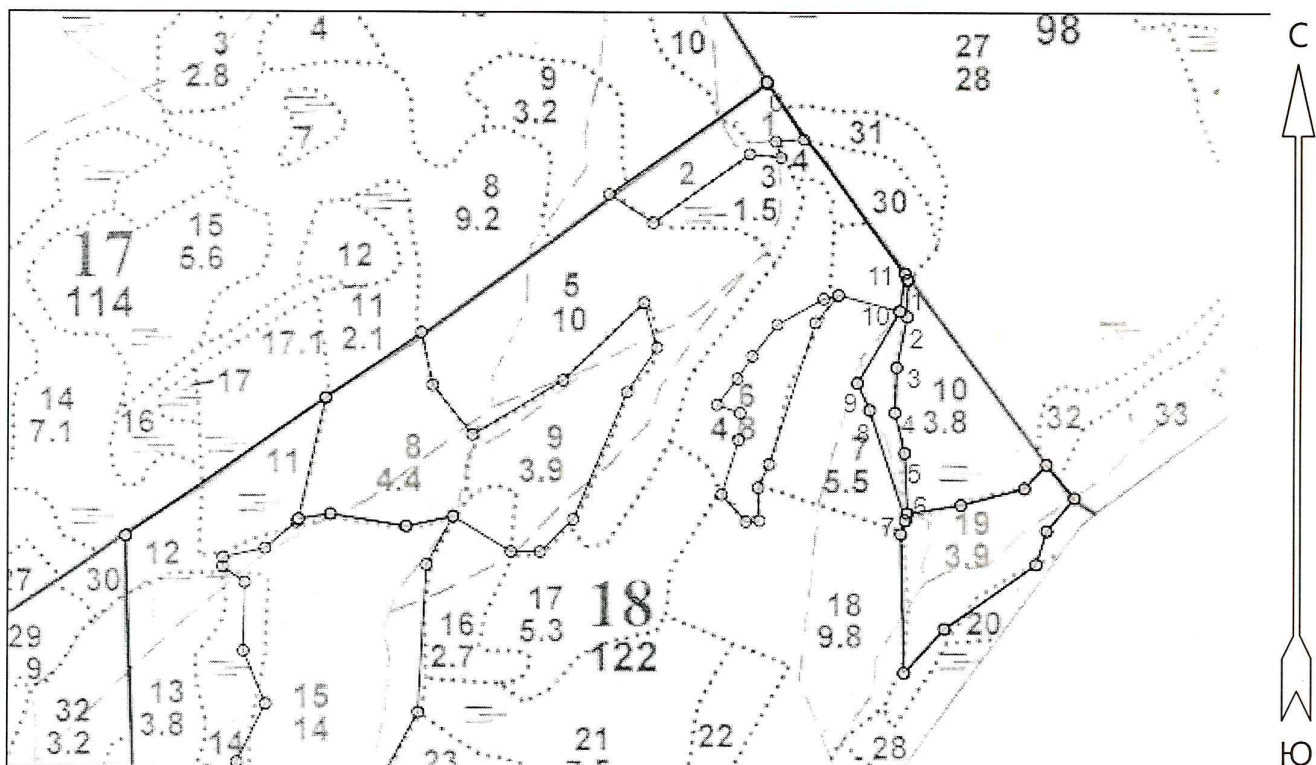
по выделу:

%	1	2	3	4		5		6	св. ветр.			св. бур.			ст. ветр.			ст. бур.			авар. дер.	итог		
				нз	з	нз	з		о	о	нз	з	о	нз	з	о	нз	з	о	нз			з	о
	82	2	0	1	0	0	0	0	1	0	0	0	0	0	0	0	0	0	0	7	0	7	0	100

# АБРИС

участков леса с проведенным инструментальным ЛПО

Опочецкое лесничество, Гавровское уч. лесничество, квартал 18 выдел: 7




Общая площадь: 0.9 га

Эксплуатационная площадь: 0.9 га

Масштаб: 1 : 10000

Выполнил:

Условные обозначения:

 Эксплуатационная площадь

№№	Широта	Долгота
0	56° 55' 23.12"	28° 08' 02.91"
1	56° 55' 14.142"	28° 08' 14.643"
2	56° 55' 12.493"	28° 08' 14.617"
3	56° 55' 10.211"	28° 08' 13.766"
4	56° 55' 08.175"	28° 08' 13.636"
5	56° 55' 06.355"	28° 08' 14.467"
6	56° 55' 03.642"	28° 08' 14.728"
7	56° 55' 03.331"	28° 08' 14.565"
8	56° 55' 08.3"	28° 08' 11.519"
9	56° 55' 09.506"	28° 08' 10.511"
10	56° 55' 12.739"	28° 08' 14"
11	56° 55' 14.438"	28° 08' 14.41"
1	56° 55' 14.141"	28° 08' 14.646"



Уч. л-во: Гавровское

Квартал : 18

Кат. защ.: Эксплуатационные леса

Лесопользователь: ООО "Росбиопром" договор №11-2011 от 12.09.11

17  
18  
19  
20  
21  
22  
23  
24  
25  
26  
27  
28  
29  
30  
31  
32  
33  
34  
35  
36  
37  
38  
39  
40  
41  
42  
43  
44  
45  
46  
47  
48  
49  
50  
51  
52  
53  
54  
55  
56  
57  
58  
59  
60  
61  
62  
63  
64  
65  
66  
67  
68  
69  
70  
71  
72  
73  
74  
75  
76  
77  
78  
79  
80  
81  
82  
83  
84  
85  
86  
87  
88  
89  
90  
91  
92  
93  
94  
95  
96  
97  
98  
99  
100

N	Состав	Яр	В	Д	Кл	Бо	П	П	Запас сы-	К	Запас на
выд	порода	---	ы	и	во	ни	о	р	рораствующих	л	выделе
---	возр.	ср	с	а	ар	тел	и	дес. м3	---	дес. м3	Хоз
пл	пдр	о	м	---	т	н	ж	---	---	---	распоря-
га	пдл	вы	т	е	гр	---	---	на	по	о	сухо
---	пкр	со	а	т	во	Тип	l	га	сос-	в	стоя
год	пчв	та	р	ар	леса	---	---	тав.	а	---	общ.
учета	особ.	---	---	---	---	---	---	на вы	р	ре-	ликв
---	выдела	яр	---	---	---	---	---	ТЛУ	деле	пор.	н
---	---	---	---	---	---	---	---	---	---	---	дин

Лесные культуры

1	9С	-	66	1	24	24	4	1	0.6	24.9	13	1
0.6	1Б	-	60	--	24	22	--		БР	---	2	2
2012			24				3		А2	15		

Состояние л/к удовлетворител.

Лесные культуры

2	9С	-	56	1	22	22	3	1	0.7	26.4	29	1
1.2	1Б	-	45	--	22	20	--		ЧС	---	3	2
2012	+Е	-	55	22			2		А2	32		

Подлесок: Крл, средней густоты  
Состояние л/к удовлетворител.

3	6Б	-	70	1	17	20	7	4	0.6	12.4	11	2
1.5	20с	-	70	--	19	26	--		ТС	---	4	3
2012	20лч	-	70	17	16	18	4		А4	19	4	2

Несомк. лесн. культ.

4	10С	-	5	1	1.0		1	2	97			
0.7			--				--		БР			
2012			1				1		А2			

Характеристика культур: год создания 2007  
подготовка почвы: бороздами, посадка руч.,  
размещение в ряду 0.7 м, между рядами 2.5 м,  
посадочных мест 5.0 тыс.шт/га, состояние удовлетворительное

5	5Б	-	65	1	23	22	7	2	0.8	26.2	131	2
10.0	10с	-	65	--	25	32	--		КС	---	26	3
2012	4С	-	75	23	23	26	4		В2	262	105	1
	+Е	-	75									

Целевая порода С

Лесные культуры

6	10С	-	51	1	13	16	3	3	0.7	14.7	71	1
4.8	+Б	-	45	--			--		БР	---		
2012			13				2		А2	71		

Подлесок: Мж, редкий. Состояние л/к удовлетворител.

Лесные культуры

7	10С	-	41	1	11	16	3	3	0.7	12.1	67	1
5.5	+Б	-	35	--			--		БР	---		
2012			11				2		А2	67		

Состояние л/к удовлетворител.