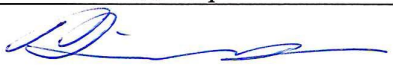


УТВЕРЖДАЮ:

Должность	Председатель комитета лесного хозяйства Новгородской области
Ф.И.О	Кудрицкий Анатолий Владимирович
Подпись	
Дата	14.07.2017

**Акт
лесопатологического обследования № 54**

лесных насаждений Новгородского лесничества (лесопарка)
Новгородской области
(субъект Российской Федерации)

Способ лесопатологического обследования: 1. Визуальный
2. Инструментальный

Место проведения

Участковое лесничество	Урочище (дача)	Квартал (кварталы)	Выдел (выделы)	Площадь, га
Советское	-	53	18	9,7

Лесопатологическое обследование проведено на общей площади 2,0 га.

1. Визуальное лесопатологическое обследование.

Наземное

Дистанционное

1.1. На площади 2,0 га фактическая таксационная характеристика лесного насаждения соответствует (не соответствует) таксационному описанию (нужное подчеркнуть).

Причины несоответствия: ошибка лесоустройства

Ведомость лесных участков с выявленными несоответствиями таксационным описаниям приведена в приложении 1 к Акту.

1.2. Лесные насаждения с нарушенной и утраченной устойчивостью выявлены на площади 2,0 га:

Участковое лесничество	Урочище (дача)	Площадь, га		Причина ослабления (гибели)
		с нарушенной устойчивостью	с утраченной устойчивостью	
Советское	-	2,0	-	Переувлажнение, ветровал прошлых лет, бурелом прошлых лет
Итого	-	2,0	-	-

Состояние обследованных лесных насаждений приведено в приложении 1.1 к Акту ЛПО.

1.3. В обследованных лесных участках прогнозируется:

Прогноз	Площадь, га
Ослабление лесных насаждений	2,0
Усыхание лесных насаждений различной степени	-
Развитие очагов вредных организмов	-

1.4. Обнаружено загрязнение лесного участка отходами и выбросами: **промышленными**
бытовыми

Вид загрязнения	Размеры загрязнения			Объем, кубм	Площадь загрязнения, га
	длина, м	ширина, м	высота, м		
-	-	-	-	-	-

ЗАКЛЮЧЕНИЕ

Оценка текущего санитарного и лесопатологического состояния лесных насаждений, назначенные профилактические мероприятия по защите лесов, агитационные мероприятия:

Участковое лесничество	Квартал	Выдел	Площадь, га	Средневзвешенная категория состояния насаждения	Состояние насаждения	Рекомендуемые мероприятия
Советское	53	18.1	2,0	1,54	ослабленное	профилактические биотехнические мероприятия

Исполнитель работ по проведению лесопатологического обследования:

Ф.И.О.,
должность

Березин А.С., начальник ОЗЛ и ГЛПМ

Подпись

11.07.2017

Результаты проведения лесопатологического обследования лесных насаждений за 20 17 г. (месяц)

Субъект Российской Федерации Новгородская область . Лесничество (лесопарк) Новгородское
 Участковое лесничество Советское . Урочище (лесная дача) Новгородское

Номер квартала	Номер выдела	Площадь выдела, га	Целевое назначение лесов	Категория защитных лесов	Номер лесопатологического выдела	Площадь лесопатологического выдела, га	состав	Таксационная характеристика лесного насаждения								Число деревьев на пробе, шт.	Распределение деревьев по категориям состояния, % от запаса										Признаки повреждения деревьев	Доля поврежденных деревьев, %	Причина ослабления, повреждения	Подлежит рубке, %	Назначенные мероприятия											
								порода	возраст	средняя высота, м	средний диаметр, см	тип леса	плотота	бонитет	запас, куб. м/га		без признаков ослабления	ослабленные	сильно ослабленные	усыхающие	свежий сухой	старый сухой	свежий ветровал	старый ветровал	свежий бурелом	старый бурелом						аварийные деревья										
53	18	9,7	Эксплуатационные	-	18.1	2,0	4Б3Е2Олс1Ос+Олч*	9	10	11	12	13	14	15	16	17	18	19	20	21	22	23	24	25	26	27	28	29	30	31	32	33	площадь, га	34	профилактические биотехнические мероприятия	2,0						
								Б	70*	23*	26*						78	12	-	-	5	-	3	-	2	-	2	-	-	206,	216,						114	821,	822,	812		
								Е	65*	19*	20*	ГТ	0,7*	2	230*	82	8	5	-	-	2	-	2	-	10	-	5	-	1	-	-						206,	216,	114	821,	822,	812
								Олс	65*	17	16*					70	10	5	-	-	10	-	5	-	10	-	5	-	1	-	-						206,	216,	114	821,	822,	812
Итого		9,7	-	-	18.1	2,0										77	11	3	-	5	-	3	-	1	-	-	23	-	-	-			профилактические биотехнические мероприятия	2,0								

Коды признаков повреждения, принятые в данном приложении: 206 - Обрыв корней (вывал) прошлых лет, 114 - Усыхание >3/4 в кроне прошлых лет, 216 - Слом ствола в области кроны прошлых лет

Коды причин повреждения, принятые в данном приложении: 821 - Ветровал прошлых лет, 822 - бурелом прошлых лет, 812 - перувлажнение.

Показатели, не соответствующие таксационному описанию, отмечаются «*»

Исполнитель работ по проведению лесопатологического обследования:

Ф.И.О., Березин А.С., начальник ОЗЛ и ГЛПМ

Подпись



Дата составления документа 11.07.2017г.

Телефон (8 8162) 640-625

Приложение 1
к акту лесопатологического обследования

Ведомость лесных участков с выявленными несоответствиями таксационным описаниям

Источник данных	Год проведения лесосурьейства	Номер квартала	Номер выдела	Площадь выдела, га	Целевое назначение лесов	Категория защитных лесов	Номер лесопатологического выдела	Площадь лесопатологического выдела, га	Таксационная характеристика										Заложено пробных площадей		
									состав	порода	возраст, лет	средняя высота, м	средний диаметр, см	тип леса	тип условий местопрорастания	плотота	бонитет	запас, куб. м/га	количество, шт.	общая площадь, га	
ТО	1998	53	18	9,7	Эксплуатационные	-	-	-		Б	50	18	14	ТТ	С4	0,9	2	200			
											Ос	20	20								
											Олс	17	14								
											Ивд	17	14								
											Е	17	18								
Ф	-	53	18	9,7	Эксплуатационные	-	-	-		Олс	65	17	16	ТТ	С4	0,7	2	230			
											Ос	24	26								
											Олч	21	22								
											Б	23	26								
											Е	19	20								

Примечание:

ТО - таксационные описания
Ф - фактическая характеристика лесного насаждения

Исполнитель работ по проведению лесопатологического обследования:

Ф.И.О.,

должность Березин А.С., начальник ОЗЛ и ГЛПМ

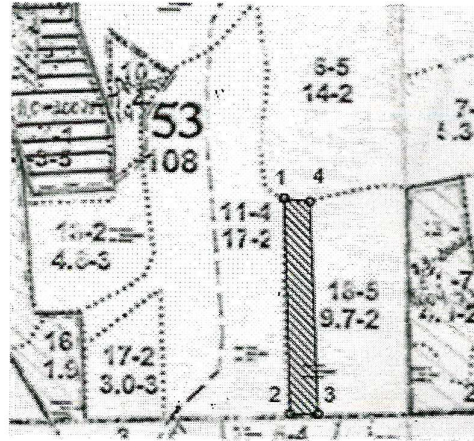
Подпись



Абрис участка

Новгородское лесничество, Советское участковое лесничество, кв. 53, выд. 18

М 1:10 000



Условные обозначения:  - граница участка

Номер точек	Координаты	Румбы линий	Длина, м
Площадь 2,0 га			
1 - 2	-	ЮВ 1°	404
2 - 3	-	СВ 90°	52
3 - 4	-	СЗ 2°	398
4 - 1	-	СЗ 82°	48

Исполнитель работ по проведению лесопатологического обследования:

ФИО, должность Березин А.С., начальник ОЗЛ и ГЛПМ

Подпись 

Дата составления документа 11.07.2017г Телефон (8 8162) 640-625