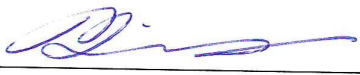


УТВЕРЖДАЮ:

Должность Председатель комитета
лесного хозяйства
Новгородской области

Ф.И.О Кудрицкий
Анатолий Владимирович

Подпись 

Дата 19.12.2017

**Акт
лесопатологического обследования № 358**

лесных насаждений Маревское (Одоевское) лесничества (лесопарка)
Новгородской области
(субъект Российской Федерации)

Способ лесопатологического обследования: 1. Визуальный
2. Инструментальный

Место проведения

Участковое лесничество	Урочище (дача)	Квартал (кварталы)	Выдел (выделы)	Площадь, га
Одоевское	-	77	1	7,7

Лесопатологическое обследование проведено на общей площади 7,7 га.

Инструментальное обследование лесного участка (кв. 77, выд. 1.1)

2.1. Фактическая таксационная характеристика лесных насаждений соответствует (не соответствует) (нужное подчеркнуть) таксационному описанию.

Причины несоответствия: ветровал текущего года.

2.2. Состояние насаждений: с нарушенной устойчивостью
с утраченной устойчивостью

причины повреждения: Ветровал текущего года, бурелом текущего года, погодные условия.

Заселено (отработано) стволовыми вредителями:

Вид вредителя	Порода	Встречаемость (% отработанных деревьев)	Степень заселения лесного насаждения (слабая, средняя, сильная)
-	-	-	-

Повреждено огнём:

Вид пожара	Порода	Состояние корневых лап		Состояние корневой шейки		Подсушивание луба	
		процент повреждённых огнём корней	процент деревьев с данным повреждением	ожог корневой шейки по окружности (1/4; 2/4; 3/4; более 3/4)	процент деревьев с данным повреждением	по окружности (1/4; 2/4; 3/4; более 3/4)	процент деревьев с данным повреждением
-	-	-	-	-	-	-	-

Поражено болезнями:

Вид болезни	Порода	Встречаемость (% поражённых деревьев)	Степень поражения лесного насаждения (слабая, средняя, сильная)
-	-	-	-

2.3. Выборке подлежит 70 % деревьев,

в том числе:

ослабленных - % (причины назначения) _____ ;

сильно ослабленных - % (причины назначения) _____ ;

усыхающих - % (причины назначения) _____ ;

свежего сухостоя - %,

в том числе: свежего ветровала 59 %;

свежего бурелома 11 %;

старого ветровала - %;

в том числе: старого бурелома - %;

старого сухостоя - %;

аварийных - %.

2.4. В квартале 77 выделе 1.1 полнота лесного насаждения после уборки деревьев, подлежащих рубке, составит

0,18 .

Критическая полнота для данной категории лесных насаждений составляет не лимитируется .

ЗАКЛЮЧЕНИЕ

С целью улучшения санитарного состояния, уменьшения угрозы распространения вредных организмов, а также снижения ущерба от воздействия неблагоприятных факторов назначено:

Участковое лесничество	Урочище (дача)	Квартал	Выдел	Площадь выдела, га	Вид мероприятия	Площадь мероприятия, га	Порода	Запас на выдел, куб. м	Крайние сроки проведения
Итого	-	77	1.1	3,0	ВСП	3,0	Ель	328	2018 г.
							Береза	109	
							Осина	109	
							Итого	546	

*Примечание: ВСП – выборочная санитарная рубка.

В соответствии с п. 1 ст. 104 Лесного кодекса РФ, ст. 65 Водного Кодекса РФ, рекомендуется выборочная санитарная рубка очень высокой интенсивности (51- 70 %).

Перечётная ведомость не прилагается, т.к. наличие ветровала и бурелома составляет более 50 % (п.46 приказа Минприроды России от 16.09.2016 г. №480), абрис лесного участка прилагается в приложении 3 к Акту.

Меры по обеспечению возобновления: Согласно Правилам лесовосстановления

Мероприятия, необходимые для предупреждения повреждения или поражения смежных насаждений:
Дальнейшее наблюдения за санитарным и лесопатологическим состоянием

Сведения для расчёта степени повреждения:

год образования старого
ветровала, бурелома _____ - _____ ;

основная причина повреждения древесины Ветровал текущего года

Дата проведения обследований 29.11.2017.

Исполнители работ по проведению лесопатологического обследования:

Ф.И.О.,

должность Иванов В.В., инженер - лесопатолог 2-й категории

Подпись

Ф.И.О.,

должность Ловатский В.А., инженер - лесопатолог

Подпись



Инструментальное обследование лесного участка (кв. 77, выд. 1.2)

2.1. Фактическая таксационная характеристика лесных насаждений соответствует (не соответствует) (нужное подчеркнуть) таксационному описанию.

Причины несоответствия: ветровал текущего года.

2.2. Состояние насаждений: с нарушенной устойчивостью
с утраченной устойчивостью

причины повреждения: Ветровал текущего года, бурелом текущего года, погодные условия.

Заселено (отработано) стволовыми вредителями:

Вид вредителя	Порода	Встречаемость (% отработанных деревьев)	Степень заселения лесного насаждения (слабая, средняя, сильная)
Короед-типограф	-	-	-

Повреждено огнём:

Вид пожара	Порода	Состояние корневых лап		Состояние корневой шейки		Подсушивание луба	
		процент повреждённых огнём корней	процент деревьев с данным повреждением	ожог корневой шейки по окружности (1/4; 2/4; 3/4; более 3/4)	процент деревьев с данным повреждением	по окружности (1/4; 2/4; 3/4; более 3/4)	процент деревьев с данным повреждением
-	-	-	-	-	-	-	-

Поражено болезнями:

Вид болезни	Порода	Встречаемость (% поражённых деревьев)	Степень поражения лесного насаждения (слабая, средняя, сильная)
-	-	-	-

2.3. Выборке подлежит 75 % деревьев,

в том числе:

ослабленных - % (причины назначения) _____ ;

сильно ослабленных - % (причины назначения) _____ ;

усыхающих - % (причины назначения) _____ ;

свежего сухостоя - %,

в том числе: свежего ветровала 59 %;

свежего бурелома 16 %;

старого ветровала - %;

в том числе: старого бурелома - %;

старого сухостоя - %;

аварийных - %.

2.4. В квартале 77 выделе 1.2 полнота лесного насаждения после уборки деревьев, подлежащих рубке, составит

Критическая полнота для данной категории лесных насаждений составляет 0,17.

0,5.

ЗАКЛЮЧЕНИЕ

С целью улучшения санитарного состояния, уменьшения угрозы распространения вредных организмов, а также снижения ущерба от воздействия неблагоприятных факторов назначено:

Участковое лесничество	Урочище (дача)	Квартал	Выдел	Площадь выдела, га	Вид мероприятия	Площадь мероприятия, га	Порода	Запас на выдел, куб. м	Крайние сроки проведения
Итого	-	77	1.2	4,7	ССР	4,7	Ель	734	2018 г.
							Береза	244	
							Осина	244	
							Итого	1222	

*Примечание: ССР – сплошная санитарная рубка.

Перечётная ведомость не прилагается, т.к. наличие ветровала и бурелома составляет более 50 % (п.46 приказа Минприроды России от 16.09.2016 г. №480), абрис лесного участка прилагается в приложении 3 к Акту.

Меры по обеспечению возобновления: Согласно Правилам лесовосстановления

Мероприятия, необходимые для предупреждения повреждения или поражения смежных насаждений:

Дальнейшее наблюдения за санитарным и лесопатологическим состоянием

Сведения для расчёта степени повреждения:

год образования старого ветровала, бурелома _____ - _____ ;

основная причина повреждения древесины Ветровал текущего года

Дата проведения обследований 23.11.2017.

Исполнители работ по проведению лесопатологического обследования:

Ф.И.О.,

должность Иванов В.В., инженер - лесопатолог 2-й категории

Подпись

Ф.И.О.,

должность Ловатский В.А., инженер - лесопатолог

Подпись




Ведомость лесных участков с выявленными несоответствиями таксационным описаниям


Источник данных	Год проведения лесосурьютства	Номер квартала	Номер выдела	Площадь выдела, га	Целевое назначение лесов	Категория защитных лесов	Номер лесопатологического выдела	Площадь лесопатологического выдела, га	Таксационная характеристика											Заложено пробных площадей											
									Состав	Порода	Возраст, лет	Средняя высота, м	Средний диаметр, см	Тип леса	Тип условий лесопорастания	Плотность	Бонитет	Запас, куб.м/га	Количество, шт	Общая площадь, га											
ТО	2001	77	1	7,7	Эксплуатационные леса	-	-	-	-	6	Е	80	23	24	КС	С2	0,6	2	260	-	-	-									
																							2	Б	70	22	22	КС	-	-	-
																							2	Ос	70	25	32	КС			
Ф	-	77	1	7,7	Эксплуатационные леса	Водоохранная зона, защитные полосы вдоль водных объектов	1.1	3,0	6	Е	80	23	24	КС	С2	0,2	2	260	-	-	-										
																						2	Б	70	22	22	КС	-	-	-	
																						2	Ос	70	25	32	КС				-
Ф	-	77	1	7,7	Эксплуатационные леса	-	1.2	4,7	6	Е	80	23	24	КС	С2	0,2	2	260	-	-	-										
																						2	Б	70	22	22	КС	-	-	-	
																						2	Ос	70	25	32	КС				-

ТО - таксационные описания

Ф - фактическая характеристика лесного насаждения

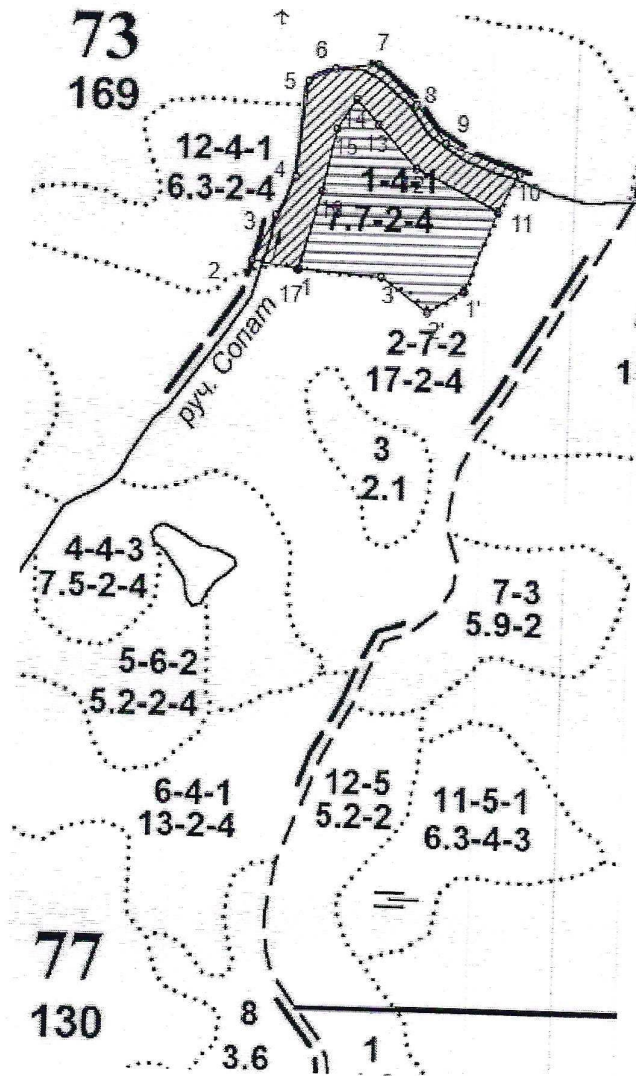
Исполнитель работ по проведению лесопатологического обследования:

Ф.И.О., должность Иванов В.В., инженер-лесопатолог 2-категории Подпись 

Ф.И.О., должность Ловатский В.А., инженер-лесопатолог Подпись 

Абрис участка

Марёвское лесничество, Одоевское участковое лесничество, кв.77 выд., 1.1,1.2.
М 1:10 000



Условные обозначения:



- граница участка выдела 1.1



- граница участка выдела 1.2

номер точек	Координаты		Румбы линий		Длина, м
	квартал 77 выдел 1.1 - площадь 3,0 га				
1 - 2	57.25904141	32.37018201	СЗ	81°	64
2 - 3	57.25913648	32.36912727	СВ	27°	71
3 - 4	57.25970691	32.36965464	СВ	27°	59
4 - 5	57.26018227	32.37009412	СВ	6°	136
5 - 6	57.26139444	32.37031385	СВ	63°	41
6 - 7	57.26156081	32.37092912	СВ	83°	61
7 - 8	57.26163211	32.37193992	ЮВ	45°	79
8 - 9	57.26113299	32.37286282	ЮВ	39°	68

9 - 10	57.26065763	32.37356598	ЮВ	69°	113
10 - 11	57.26030111	32.37532389	ЮЗ	29°	60
11 - 12	57.25982575	32.37484046	СЗ	64°	129
12 - 13	57.26032488	32.37290677	СЗ	42°	82
13 - 14	57.26087154	32.37198387	СЗ	43°	47
14 - 15	57.26118052	32.37145649	ЮЗ	32°	50
15 - 16	57.26080024	32.37101702	ЮЗ	12°	89
16 - 1	57.2600159	32.37070938	ЮЗ	15°	112
квартал 77 выдел 1.2 - площадь 4,7 га					
1' - 2'	57.2588275	32.37409335	ЮЗ	58°	60
2' - 3'	57.25854228	32.37325835	СЗ	54°	82
3' - 1	57.25897011	32.37215966	СЗ	86°	119
1 - 16	57.25904141	32.37018201	СВ	16°	113
16 - 15	57.2600159	32.37070938	СВ	12°	89
15 - 14	57.26080024	32.37101702	СВ	32°	50
14 - 13	57.26118052	32.37145649	ЮВ	43°	47
13 - 12	57.26087154	32.37198387	ЮВ	42°	82
12 - 11	57.26032488	32.37290677	ЮВ	64°	129
11 - 1'	57.25982575	32.37484046	ЮЗ	22°	122

Исполнитель работ по проведению лесопатологического обследования:

ФИО, должность Иванов В.В., инженер- лесопатолог 2-ой категории Подпись 

Дата составления документа 15.12.2017 Телефон (88162) 640-625