


УТВЕРЖДАЮ:

Должность Председатель комитета
лесного хозяйства
Новгородской области

Ф.И.О Кудрицкий
Анатолий Владимирович

Подпись 

Дата 19.12.2017

**Акт
лесопатологического обследования № 354**

лесных насаждений Маревское (Одоевское) лесничества (лесопарка)
Новгородской области
(субъект Российской Федерации)

Способ лесопатологического обследования: 1. Визуальный
2. Инструментальный

Место проведения

Участковое лесничество	Урочище (дача)	Квартал (кварталы)	Выдел (выделы)	Площадь, га
Одоевское	-	73	12	6,3

Лесопатологическое обследование проведено на общей площади 6,3 га.

Инструментальное обследование лесного участка (кв. 73, выд. 12.1)

2.1. Фактическая таксационная характеристика лесных насаждений соответствует (не соответствует) (нужное подчеркнуть) таксационному описанию.

Причины несоответствия: ветровал текущего года.

2.2. Состояние насаждений: с нарушенной устойчивостью
с утраченной устойчивостью

причины повреждения: Ветровал текущего года, бурелом текущего года, погодные условия.

Заселено (отработано) стволовыми вредителями:

Вид вредителя	Порода	Встречаемость (% отработанных деревьев)	Степень заселения лесного насаждения (слабая, средняя, сильная)
Короед-типограф	Ель	5	-

Повреждено огнём:

Вид пожара	Порода	Состояние корневых лап		Состояние корневой шейки		Подсушивание луба	
		процент повреждённых огнём корней	процент деревьев с данным повреждением	ожог корневой шейки по окружности (1/4; 2/4; 3/4; более 3/4)	процент деревьев с данным повреждением	по окружности (1/4; 2/4; 3/4; более 3/4)	процент деревьев с данным повреждением
-	-	-	-	-	-	-	-

Поражено болезнями:

Вид болезни	Порода	Встречаемость (% поражённых деревьев)	Степень поражения лесного насаждения (слабая, средняя, сильная)
-	-	-	-

2.3. Выборке подлежит 70 % деревьев,

в том числе:

ослабленных - % (причины назначения) _____;

сильно ослабленных - % (причины назначения) _____;

усыхающих - % (причины назначения) _____;

свежего сухостоя - %,

в том числе: свежего ветровала 56 %;

свежего бурелома 9 %;

старого ветровала - %;

в том числе: старого бурелома - %;

старого сухостоя 5 %;

аварийных - %.

2.4. В квартале 73 выделе 12.1 полнота лесного насаждения после уборки деревьев, подлежащих рубке, составит 0,17.

Критическая полнота для данной категории лесных насаждений составляет 0,5.

ЗАКЛЮЧЕНИЕ

С целью улучшения санитарного состояния, уменьшения угрозы распространения вредных организмов, а также снижения ущерба от воздействия неблагоприятных факторов назначено:

Участковое лесничество	Урочище (дача)	Квартал	Выдел	Площадь выдела, га	Вид мероприятия	Площадь мероприятия, га	Порода	Запас на выдел, куб. м	Крайние сроки проведения
Итого	-	73	12.1	5,0	ССР	5,0	Ель	875	2018 г.
							Береза	250	
							Осина	125	
							Итого	1250	

*Примечание: ССР – Сплошная санитарная рубка.

Перечётная ведомость не прилагается, т.к. наличие ветровала и бурелома составляет более 50 % (п.46 приказа Минприроды России от 16.09.2016 г. №480), абрис лесного участка прилагается в приложении 3 к Акту.

Меры по обеспечению возобновления: Согласно Правилам лесовосстановления

Мероприятия, необходимые для предупреждения повреждения или поражения смежных насаждений:
Дальнейшее наблюдения за санитарным и лесопатологическим состоянием


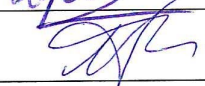
Сведения для расчёта степени повреждения:

год образования старого
ветровала, бурелома _____ - _____;

основная причина повреждения древесины Ветровал текущего года

Дата проведения обследований 27.11.2017.

Исполнители работ по проведению лесопатологического обследования:

Ф.И.О.,
должность Иванов В.В., инженер-лесопатолог 2-й категории Подпись 
Ф.И.О.,
должность Ловатский В.А., инженер-лесопатолог Подпись 

Инструментальное обследование лесного участка (кв. 73, выд. 12.2)

2.1. Фактическая таксационная характеристика лесных насаждений соответствует (не соответствует) (нужное подчеркнуть) таксационному описанию.

Причины несоответствия: ветровал текущего года.

2.2. Состояние насаждений: с нарушенной устойчивостью

с утраченной устойчивостью

причины повреждения: Ветровал текущего года, бурелом текущего года, погодные условия.

Заселено (отработано) стволовыми вредителями:

Вид вредителя	Порода	Встречаемость (% отработанных деревьев)	Степень заселения лесного насаждения (слабая, средняя, сильная)
Короед-типограф	Ель	5	-

Повреждено огнём:

Вид пожара	Порода	Состояние корневых лап		Состояние корневой шейки		Подсушивание луба	
		процент повреждённых огнём корней	процент деревьев с данным повреждением	ожог корневой шейки по окружности (1/4; 2/4; 3/4; более 3/4)	процент деревьев с данным повреждением	по окружности (1/4; 2/4; 3/4; более 3/4)	процент деревьев с данным повреждением
-	-	-	-	-	-	-	-

Поражено болезнями:

Вид болезни	Порода	Встречаемость (% поражённых деревьев)	Степень поражения лесного насаждения (слабая, средняя, сильная)
-	-	-	-

2.3. Выборке подлежит 70 % деревьев,

в том числе:

ослабленных - % (причины назначения) _____;

сильно ослабленных - % (причины назначения) _____;

усыхающих - % (причины назначения) _____;

свежего сухостоя - %,

в том числе: свежего ветровала 56 %;

свежего бурелома 9 %;

старого ветровала - %;

в том числе: старого бурелома - %;

старого сухостоя 5 %;

аварийных - %.

2.4. В квартале 73 выделе 12.2 полнота лесного насаждения после уборки деревьев, подлежащих рубке, составит

0,17 .

Критическая полнота для данной категории лесных насаждений составляет не лимитируется .

ЗАКЛЮЧЕНИЕ

С целью улучшения санитарного состояния, уменьшения угрозы распространения вредных организмов, а также снижения ущерба от воздействия неблагоприятных факторов назначено:

Участковое лесничество	Урочище (дача)	Квартал	Выдел	Площадь выдела, га	Вид мероприятия	Площадь мероприятия, га	Порода	Запас на выдел, куб. м	Крайние сроки проведения
Итого	-	73	12,2	1,3	ВСП	1,3	Ель	159	2018 г.
							Береза	46	
							Осина	28	
							Итого	233	

*Примечание: ВСП – Выборочная санитарная рубка.

В соответствии с п. 1 ст. 104 Лесного кодекса РФ, ст. 65 Водного Кодекса РФ, рекомендуется выборочная санитарная рубка очень высокой интенсивности (51- 70 %).

Перечётная ведомость не прилагается, т.к. наличие ветровала и бурелома составляет более 50 % (п.46 приказа Минприроды России от 16.09.2016 г. №480), абрис лесного участка прилагается в приложении 3 к Акту.

Меры по обеспечению возобновления: Согласно Правилам лесовосстановления

Мероприятия, необходимые для предупреждения повреждения или поражения смежных насаждений:

Дальнейшее наблюдения за санитарным и лесопатологическим состоянием

Сведения для расчёта степени повреждения:

год образования старого ветровала, бурелома _____ - _____;

основная причина повреждения древесины Ветровал текущего года

Дата проведения обследований 27.11.2017г.

Исполнители работ по проведению лесопатологического обследования:

Ф.И.О.,
должность Иванов В.В., инженер-лесопатолог 2-й категории

Подпись

Ф.И.О.,
должность Ловатский В.А., инженер-лесопатолог

Подпись

Ведомость лесных участков с выявленными несоответствиями таксационным описаниям

Источник данных	Год проведения лесосурьейства	Номер квартала	Номер выдела	Площадь выдела, га	Целевое назначение лесов	Категория защитных лесов	Номер лесопатологического выдела	Площадь лесопатологического выдела, га	Таксационная характеристика										Заложено пробных площадей		
									Состав	Порода	Возраст, лет	Средняя высота, м	Средний диаметр, см	Тип леса	Тип условий лесоразрастания	Плотота	Бонитет	Запас, куб.м/га	Количество, шт	Общая площадь, га	
ТО	2001	72	12	6,3	Эксплуатационные леса	-	-	-	-	7	Е	80	21	22	КС	С2	0,6	2	250	-	-
										2	Б	70	22	22							
										1	Ос	70	25	32							
Ф	-	72	12	6,3	Эксплуатационные леса	-	12.1	5,0	-	7	Е	80	21	22	КС	С2	0,2	2	250	-	-
										2	Б	70	22	22							
										1	Ос	70	25	32							
Ф	-	72	12	6,3	Эксплуатационные леса	Водоохранная зона, прибрежные защитные полосы	12.2	1,3	-	7	Е	80	21	22	КС	С2	0,2	2	250	-	-
										2	Б	70	22	22							
										1	Ос	70	25	32							

ТО - таксационные описания
Ф - фактическая характеристика лесного насаждения

Исполнитель работ по проведению лесопатологического обследования:

Ф.И.О., должность Иванов В.В., Инженер-лесопатолог 2-категории Подпись

Ф.И.О., должность Ловатский В.А., Инженер-лесопатолог Подпись

Результаты проведения лесопатологического обследования лесных насаждений за ноябрь 2017 г.
(месяц)

Субъект Российской Федерации		Новгородская область										Лесничество (лесопарк)										Марёвское											
Участковое лесничество		Одолевское										Урочище (дача)																					
Номер квартала	Номер выдела	Площадь выдела, га	Целевое назначение лесов	Категория защитных лесов	Номер лесопатологического выдела, га	Таксационная характеристика лесного насаждения										Распределение деревьев по категориям состояния, в % от запаса										Площадь рубки, га	Назначенные мероприятия						
						состав	попояла	возраст	средняя высота, м	средний диаметр, см	тип леса	полнота	фонитет	запас, куб. м/га	Число деревьев на пробе, шт	без признаков ослабления	слабые ослабленные	усыхающие	свежий сухостой	свежий ветровал	свежий ветровал	свежий бурелом	старый бурелом	ваарийные деревья	Признаки повреждения деревьев			Доля поврежденных деревьев, %	Причина ослабления, повреждения	Подлежит рубке, %			
1	2	3	4	5	6	7	8	9	10	11	12	13	14	15	16	17	18	19	20	21	22	23	24	25	26	27	28	29	30	31	32	33	34
73	12	6,3	Эксплуатационные леса	-	12,1 5,0*	-	7	Б	80	21	22	КС	0,2*	2	250	-	20	7	3	-	5	56	9	-	-	-	205, 217,	80	881,	70	70	Сплошная санитарная рубка	5,0
							1	Ос	70	25	32	С2				-	30	-	-	-	5	56	9	-	-	111, 112, 114, 610	70	882, 820, 343	70	70			
Итого		6,3															23	5	2		5	56	9			205, 217,	80	881,	70	70	Сплошная санитарная рубка	5,0	
73	12	6,3	Эксплуатационные леса	Водоохранная зона, прибрежные защитные полосы	12,2 1,3*		2	Б	70	22	22	КС	0,2*	2	250	-	30	-	-	-	5	56	9	-	-	205, 217,	80	881,	70	70	Выборочная санитарная рубка	1,3	
							1	Ос	70	25	32	С2				-	30	-	-	-	5	56	9	-	-	111, 112, 114, 610	70	882, 820, 343	70	70			
Итого		6,3															23	5	2		5	56	9			205, 217,	80	881,	70	70	Выборочная санитарная рубка	1,3	


Коды признаков ослабления: 205-Обрыв корней (вывал) свежий; 217-Слом ствола под кроной свежий; 111-Усыхание <1/4 ветвей в кроме прошлых лет; 112-Усыхание от 1/4 до 1/2 ветвей в кроме прошлых лет; 114-Усыхание >3/4 ветвей в кроме прошлых лет; 610 - местное поселение стволных вредителей (отработано).

Коды причин ослабления: 881- Воздействие сильных ветров текущего года, повлекшие наклон более 10%, изгиб или вывал деревьев; 882- Воздействия шквальных и ураганных ветров текущего года, повлекшие слом стволов; 820- Погодные условия 343 отработано короедом- пилотрафом.

Показатели, не соответствующие таксационному описанию, отмечаются «*».

Исполнитель работ по проведению лесопатологического обследования:

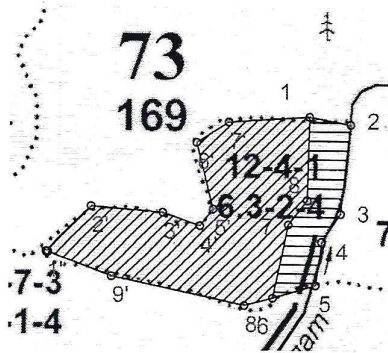
Ф.И.О., должность Иванов В.В., инженер - лесопатолог 2-й категории Подпись 

Ф.И.О., должность Ловатский В.А., инженер - лесопатолог Подпись 

Дата составления документа 15.12.2017 Телефон 8 8162 640-625

Абрис участка

Марёвское лесничество, Одоевское участковое лесничество, кв.73 выд., 12.1,12.2.
М 1:10 000



Условные обозначения:



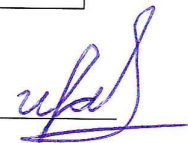
- граница участка выдела 12.1



- граница участка выдела 12.2

Номер точек	Координаты		Румбы линий		Длина, м
квартал 73 выдел 12.1 - площадь 5,0 га					
1' - 2'	57.25978000	32.36299306	СВ	45°	90
2' - 3'	57.26035043	32.36404779	ЮВ	85°	101
3' - 4'	57.26027913	32.36571777	ЮВ	71°	56
4' - 5'	57.26011275	32.36659671	СВ	38°	30
5' - 6'	57.26032666	32.36690434	СЗ	14°	96
6' - 7'	57.26115854	32.36650882	СВ	57°	54
7' - 1	57.26141999	32.36725592	СВ	86°	114
1 - 8	57.26149129	32.36914564	ЮЗ	1°	116
8 - 7	57.26044550	32.36910170	ЮЗ	38°	43
7 - 6	57.26013652	32.36866223	ЮЗ	12°	105
6 - 8'	57.25920957	32.36831065	ЮЗ	75°	41
8' - 9'	57.25911450	32.36765144	СЗ	78°	192
9' - 1'	57.25947102	32.36453120	СЗ	69°	96
квартал 73 выдел 12.2 - площадь 1,3 га					
1 - 2	57.26149129	32.36914564	ЮВ	80°	59
2 - 3	57.26139622	32.37011248	ЮЗ	6°	125
3 - 4	57.26027913	32.36989274	ЮЗ	34°	48
4 - 5	57.25992261	32.36945327	ЮЗ	7°	61
5 - 6	57.25937595	32.36932143	ЮЗ	73°	64
6 - 7	57.25920957	32.36831065	СВ	12°	105
7 - 8	57.26013652	32.36866223	СВ	38°	43
8 - 1	57.26044550	32.36910170	СВ	1°	116

Исполнитель работ по проведению лесопатологического обследования:

ФИО, должность Иванов В.В., инженер- лесопатолог 2-ой категории Подпись 

Дата составления документа 15.12.2017 Телефон (88162) 640-625