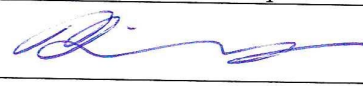


УТВЕРЖДАЮ:

Должность Председатель комитета  
лесного хозяйства  
Новгородской области

Ф.И.О Кудрицкий  
Анатолий Владимирович

Подпись 

Дата 19.12.2017

**Акт  
лесопатологического обследования № 356**

лесных насаждений Маревское (Одоевское) лесничества (лесопарка)  
Новгородской области  
(субъект Российской Федерации)

Способ лесопатологического обследования: 1. Визуальный   
2. Инструментальный

**Место проведения**

Участковое лесничество	Урочище (дача)	Квартал (кварталы)	Выдел (выделы)	Площадь, га
Одоевское	-	78	2	5,6
			4	8,6

Лесопатологическое обследование проведено на общей площади 14,2 га.

**Инструментальное обследование лесного участка (кв. 78, выд. 2.1)**

2.1. Фактическая таксационная характеристика лесных насаждений соответствует (не соответствует) (нужное подчеркнуть) таксационному описанию.

Причины несоответствия: ветровал текущего года.

2.2. Состояние насаждений: **с нарушенной устойчивостью**   
**с утраченной устойчивостью**

причины повреждения: Ветровал текущего года, бурелом текущего года, погодные условия.

Заселено (отработано) стволовыми вредителями:

Вид вредителя	Порода	Встречаемость (% отработанных деревьев)	Степень заселения лесного насаждения (слабая, средняя, сильная)
Короед-типограф	Ель	5	-

Повреждено огнём:

Вид пожара	Порода	Состояние корневых лап		Состояние корневой шейки		Подсушивание луба	
		процент повреж- дённых огнём корней	процент деревьев с данным повреж- дением	ожог корневой шейки по окружности (1/4; 2/4; 3/4; более 3/4)	процент деревьев с данным повреж- дением	по окружности (1/4; 2/4; 3/4; более 3/4)	процент деревьев с данным повреж- дением
-	-	-	-	-	-	-	-

Поражено болезнями:

Вид болезни	Порода	Встречаемость (% поражённых деревьев)	Степень поражения лесного насаждения (слабая, средняя, сильная)
-	-	-	-

2.3. Выборке подлежит 70 % деревьев,

в том числе:

ослабленных - % (причины назначения) \_\_\_\_\_ ;

сильно ослабленных - % (причины назначения) \_\_\_\_\_ ;

усыхающих - % (причины назначения) \_\_\_\_\_ ;

свежего сухостоя - %,

в том числе: свежего ветровала 55 %;

свежего бурелома 10 %;

старого ветровала - %;

в том числе: старого бурелома - %;

старого сухостоя 5 %;

аварийных - %.

2.4. В квартале 78 выделе 2.1 полнота лесного насаждения после уборки деревьев, подлежащих рубке, составит

Критическая полнота для данной категории лесных насаждений составляет 0,17 .

не лимитируется .

## ЗАКЛЮЧЕНИЕ

С целью улучшения санитарного состояния, уменьшения угрозы распространения вредных организмов, а также снижения ущерба от воздействия неблагоприятных факторов назначено:

Участковое лесничество	Урочище (дача)	Квартал	Выдел	Площадь выдела, га	Вид мероприятия	Площадь мероприятия, га	Порода	Запас на выдел, куб. м	Крайние сроки проведения
<b>Итого</b>	-	78	2.1	2,6	ВСП	2,6	Ель	242	2018 г.
							Береза	69	
							Осина	35	
							<b>Итого</b>	<b>346</b>	

\*Примечание: ВСП – выборочная санитарная рубка.

В соответствии с п. 1 ст. 104 Лесного кодекса РФ, ст. 65 Водного Кодекса РФ, рекомендуется выборочная санитарная рубка очень высокой интенсивности (51- 70 %).

Перечётная ведомость не прилагается, т.к. наличие ветровала и бурелома составляет более 50 % (п.46 приказа Минприроды России от 16.09.2016 г. №480), абрис лесного участка прилагается в приложении 3 к Акту.

Меры по обеспечению возобновления: Согласно Правилам лесовосстановления

Мероприятия, необходимые для предупреждения повреждения или поражения смежных насаждений:  
Дальнейшее наблюдения за санитарным и лесопатологическим состоянием

Сведения для расчёта степени повреждения:

год образования старого ветровала, бурелома \_\_\_\_\_ ;

основная причина повреждения древесины Ветровал текущего года

Дата проведения обследований 29.11.2017.

Исполнители работ по проведению лесопатологического обследования:

Ф.И.О.,


должность Иванов В.В., инженер - лесопатолог 2-й категории

Подпись

Ф.И.О.,

должность Ловатский В.А., инженер - лесопатолог

Подпись



**Инструментальное обследование лесного участка (кв. 78, выд. 2.2)**

2.1. Фактическая таксационная характеристика лесных насаждений соответствует (не соответствует) (нужное подчеркнуть) таксационному описанию.

Причины несоответствия: ветровал текущего года.

2.2. Состояние насаждений: с нарушенной устойчивостью   
с утраченной устойчивостью

причины повреждения: Ветровал текущего года, бурелом текущего года, погодные условия.

Заселено (отработано) стволовыми вредителями:

Вид вредителя	Порода	Встречаемость (% отработанных деревьев)	Степень заселения лесного насаждения (слабая, средняя, сильная)
Короед-типограф	Ель	5	-

Повреждено огнём:

Вид пожара	Порода	Состояние корневых лап		Состояние корневой шейки		Подсушивание луба	
		процент повреж- дённых огнём корней	процент деревьев с данным повреж- дением	ожог корневой шейки по окружности (1/4; 2/4; 3/4; более 3/4)	процент деревьев с данным повреж- дением	по окружности (1/4; 2/4; 3/4; более 3/4)	процент деревьев с данным повреж- дением
-	-	-	-	-	-	-	-

Поражено болезнями:

Вид болезни	Порода	Встречаемость (% поражённых деревьев)	Степень поражения лесного насаждения (слабая, средняя, сильная)
-	-	-	-

2.3. Выборке подлежит 70 % деревьев,

в том числе:

ослабленных - % (причины назначения) \_\_\_\_\_;

сильно ослабленных - % (причины назначения) \_\_\_\_\_;

усыхающих - % (причины назначения) \_\_\_\_\_;

свежего сухостоя - %,

в том числе: свежего ветровала 55 %;

свежего бурелома 10 %;

старого ветровала - %;

в том числе: старого бурелома - %;

старого сухостоя 5 %;

аварийных - %.

2.4. В квартале 78 выделе 2.2 полнота лесного насаждения после уборки деревьев, подлежащих рубке, составит

Критическая полнота для данной категории лесных насаждений составляет 0,5 0,17.



## ЗАКЛЮЧЕНИЕ

С целью улучшения санитарного состояния, уменьшения угрозы распространения вредных организмов, а также снижения ущерба от воздействия неблагоприятных факторов назначено:

Участковое лесничество	Урочище (дача)	Квартал	Выдел	Площадь выдела, га	Вид мероприятия	Площадь мероприятия, га	Порода	Запас на выдел, куб. м	Крайние сроки проведения
<b>Итого</b>	-	78	2.2	3,0	ССР	3,0	Ель	399	2018 г.
							Береза	114	
							Осина	57	
							<b>Итого</b>	<b>570</b>	

\*Примечание: ССР – Сплошная санитарная рубка.

Перечётная ведомость не прилагается, т.к. наличие ветровала и бурелома составляет более 50 % (п.46 приказа Минприроды России от 16.09.2016 г. №480), абрис лесного участка прилагается в приложении 3 к Акту.

Меры по обеспечению возобновления: Согласно Правилам лесовосстановления

Мероприятия, необходимые для предупреждения повреждения или поражения смежных насаждений:  
Дальнейшее наблюдения за санитарным и лесопатологическим состоянием

Сведения для расчёта степени повреждения:

год образования старого ветровала, бурелома \_\_\_\_\_ - \_\_\_\_\_;

основная причина повреждения древесины Ветровал текущего года

Дата проведения обследований 29.11.2017.

Исполнители работ по проведению лесопатологического обследования:

Ф.И.О.,

должность Иванов В.В., инженер - лесопатолог 2-й категории

Подпись

Ф.И.О.,

должность Ловатский В.А., инженер - лесопатолог

Подпись

**Инструментальное обследование лесного участка (кв. 78, выд. 4)**

2.1. Фактическая таксационная характеристика лесных насаждений соответствует (не соответствует) (нужное подчеркнуть) таксационному описанию.

Причины несоответствия: ветровал текущего года

2.2. Состояние насаждений: с **нарушенной устойчивостью**

с **утраченной устойчивостью**

причины повреждения: Ветровал текущего года, бурелом текущего года, погодные условия.

Заселено (отработано) стволовыми вредителями:

Вид вредителя	Порода	Встречаемость (% отработанных деревьев)	Степень заселения лесного насаждения (слабая, средняя, сильная)
Короед-типограф	-	-	-

Повреждено огнём:

Вид пожара	Порода	Состояние корневых лап		Состояние корневой шейки		Подсушивание луба	
		процент повреж- дённых огнём корней	процент деревьев с данным повреж- дением	ожог корневой шейки по окружности (1/4; 2/4; 3/4; более 3/4)	процент деревьев с данным повреж- дением	по окружности (1/4; 2/4; 3/4; более 3/4)	процент деревьев с данным повреж- дением
-	-	-	-	-	-	-	-

Поражено болезнями:

Вид болезни	Порода	Встречаемость (% поражённых деревьев)	Степень поражения лесного насаждения (слабая, средняя, сильная)
-	-	-	-

2.3. Выборке подлежит 77 % деревьев,

в том числе:

ослабленных - % (причины назначения) \_\_\_\_\_;

сильно ослабленных - % (причины назначения) \_\_\_\_\_;

усыхающих - % (причины назначения) \_\_\_\_\_;

свежего сухостоя - %,

в том числе: свежего ветровала 57 %;

свежего бурелома 20 %;

старого ветровала - %;

в том числе: старого бурелома - %;

старого сухостоя - %;

аварийных - %.

2.4. В квартале 78 выделе 4 полнота лесного насаждения после уборки деревьев, подлежащих рубке, составит

0,16 .

Критическая полнота для данной категории лесных насаждений составляет 0,5 .

## ЗАКЛЮЧЕНИЕ

С целью улучшения санитарного состояния, уменьшения угрозы распространения вредных организмов, а также снижения ущерба от воздействия неблагоприятных факторов назначено:

Участковое лесничество	Урочище (дача)	Квартал	Выдел	Площадь выдела, га	Вид мероприятия	Площадь мероприятия, га	Порода	Запас на выдел, куб. м	Крайние сроки проведения
<b>Итого</b>	-	78	4	8,6	ССР	8,6	Ель	1866	2018 г.
							Береза	533	
							Осина	267	
							<b>Итого</b>	<b>2666</b>	

\*Примечание: ССР – Сплошная санитарная рубка.

Перечётная ведомость не прилагается, т.к. наличие ветровала и бурелома составляет более 50 % (п.46 приказа Минприроды России от 16.09.2016 г. №480), абрис лесного участка прилагается в приложении 3 к Акту.

Меры по обеспечению возобновления: Согласно Правилам лесовосстановления

Мероприятия, необходимые для предупреждения повреждения или поражения смежных насаждений:  
Дальнейшее наблюдения за санитарным и лесопатологическим состоянием



Сведения для расчёта степени повреждения:

год образования старого ветровала, бурелома \_\_\_\_\_ - \_\_\_\_\_ ;

основная причина повреждения древесины Ветровал текущего года

Дата проведения обследований 29.11.2017г.

Исполнители работ по проведению лесопатологического обследования:

Ф.И.О.,  
должность Иванов В.В., инженер - лесопатолог 2-й категории Подпись   
Ф.И.О.,  
должность Ловатский В.А., инженер - лесопатолог Подпись 

**Ведомость лесных участков с выявленными несоответствиями таксационным описаниям**

Источник данных	ТО	Год проведения лесостроительства	Номер квартала	Номер выдела	Площадь выдела, га	Целевое назначение лесов	Категория защитных лесов	Номер лесопатологического выдела	Площадь лесопатологического выдела, га	Таксационная характеристика										Заложено пробных площадей	
										Состав	Порода	Возраст, лет	Средняя высота, м	Средний диаметр, см	Тип леса	Тип условий	Плотность	Бонитет	Запас, куб/м/га	Количество, шт	Общая площадь, га
ТО	2001	78	2	5,6	-	Эксплуатационные леса	-	-	-	7	Е	70	21	24	КС	С2	0,5	2	190	-	-
										2	Б	60	22	22							
										1	Оле	50	16	16							
Ф	-	78	2	5,6	-	Эксплуатационные леса	Водоохранная зона, защитные полосы вдоль водных объектов	2,1	2,6	7	Е	70	21	24	КС	С2	0,2	2	190	-	-
										2	Б	60	22	22							
										1	Оле	50	16	16							
Ф	-	78	2	5,6	-	Эксплуатационные леса	-	2,2	3,0	7	Е	70	21	24	КС	С2	0,2	2	190	-	-
										2	Б	60	22	22							
										1	Оле	50	16	16							
ТО	2001	78	4	8,6	-	Эксплуатационные леса	-	-	-	7	Е	80	23	26	КС	С2	0,7	2	310	-	-
										2	Б	70	22	22							
										1	Ос	70	25	28							
Ф	2001	78	4	8,6	-	Эксплуатационные леса	-	-	-	7	Е	80	23	26	КС	С2	0,2	2	310	-	-
										2	Б	70	22	22							
										1	Ос	70	25	28							

ТО - таксационные описания  
 Ф - фактическая характеристика лесного насаждения  
 Исполнитель работ по проведению лесопатологического обследования:  
 Ф.И.О., Иванов В.В., инженер-лесопатолог 2-категории \_\_\_\_\_ Подпись  
 Ф.И.О., Ловатский В.А., инженер-лесопатолог \_\_\_\_\_ Подпись



Результаты проведения лесопатологического обследования лесных насаждений за Ноябрь 2017 г.  
(месяц)

сиской Федерации вое лесничество		Новгородская область Одоевское		Лесничество (лесопарк) Урочище (дача)										Маревское		Наименование мероприятия																	
1	2	3	4	5	6	7	8	9	10	11	12	13	14	15	16	17	18	19	20	21	22	23	24	25	26	27	28	29	30	31	32	33	34
Почер карталя	Почер выдела	Площадь выдела, га	Целевое назначение лесов	Категория защитных лесов	Почер лесопатологического выдела	Площадь лесопатологического выдела, га	Возраст	Средняя высота, м	Средний диаметр, см	Тип леса	Поднота	Бонитет	Запас, куб м/га	Число деревьев на проб, шт	без признаков ослабления	ослабленные	сильно ослабленные	убыточные	свежий сухой	свежий сухой	свежий ветровал	свежий ветровал	свежий бурелом	свежий бурелом	старые бурелом	старые бурелом	важные деревья	Признаки повреждения деревьев	Доля поврежденных деревьев, %	Причина ослабления, повреждение	Полнота рубки, %	вид	Площадь, га
78	2	5,6	Эксплуатационные леса	Водоохранный зона, прибрежные защитные полосы	2,1	2,6	2	22	22	КС	0,2*	2	190	30	30	-	-	-	5	5	5	10	10	-	-	-	111, 112, 114, 610	70	70	70	70	Выборочная санитарная рубка	2,6
Итого	5,6	-	-	-	-	-	-	-	-	-	-	-	-	26	3	1	-	-	5	5	5	10	10	-	-	-	-	75	-	70	70	Выборочная санитарная рубка	2,6
78	2	5,6	Эксплуатационные леса	-	2,2	3,0	2	22	22	КС	0,2*	2	190	30	30	-	-	-	5	5	5	10	10	-	-	-	111, 112, 114, 610	70	70	70	70	Сплошная санитарная рубка	3,0
Итого	5,6	-	-	-	-	-	-	-	-	-	-	-	-	26	3	1	-	-	5	5	5	10	10	-	-	-	-	75	-	70	70	Сплошная санитарная рубка	3,0
78	4	8,6	Эксплуатационные леса	-	-	-	26	23	26	КС	0,2*	2	310	20	20	-	-	-	5	5	5	20	20	-	-	-	205, 217, 882, 820	80	80	80	80	Сплошная санитарная рубка	8,6
Итого	8,6	-	-	-	-	-	-	-	-	-	-	-	-	20	3	1	-	-	5	5	5	20	20	-	-	-	205, 217, 111, 820	80	80	77	77	Сплошная санитарная рубка	8,6

Коды признаков ослабления: 205-Обрыв корней (вывал) свежий; 217-Слом ствола под кроной свежий; 111-Усыхание <1/4 ветвей в кропе прошлых лет; 112-Усыхание от 1/4 до 1/2 ветвей в кропе прошлых лет; 114-Усыхание >3/4 ветвей в кропе прошлых лет; 610 - местное поселение стеновых вредителей (отработано).

Коды причины ослабления: 881-Воздействие сильных ветров текущего года, повлекшие наклон более 10%; изгиб или вывал деревьев; 882-Воздействие шквальных и ураганных ветров текущего года, повлекшие слом стволов; 820-Погодные условия; 343 - отработано короедом - типографом.

Показатели, не соответствующие таксационному описанию, отмечаются «\*».

Исполнитель работ по проведению лесопатологического обследования:

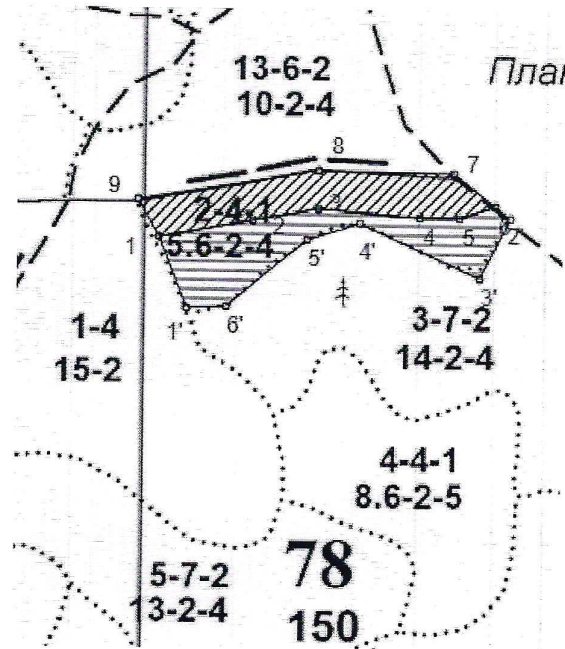
Иванов В.В., инженер - лесопатолог 2-й категории Подпись



Ловатский В.А., инженер - лесопатолог Подпись

Дата составления документа 15.12.2017 Телефон 8 8162 640-625

Абрис участка

Марёвское лесничество, Одоевское участковое лесничество, кв.78 выд., 2.1,2.2.  
М 1:10 000




Условные обозначения:  - граница участка выдела 2.1  
 - граница участка выдела 2.2

Номер точек	Координаты		Румбы линий		Длина, м
квартал 78 выдел 2.1 – площадь 2,6 га					
1 - 2	57.25958341	32.38012537	СВ	80°	134
2 - 3	57.25979732	32.38232273	СВ	80°	94
3 - 4	57.25993993	32.38386089	ЮВ	86°	143
4 - 5	57.25984486	32.38623405	ЮВ	90°	56
5 - 6	57.25984486	32.38715694	СВ	72°	53
6 - 7	57.25998746	32.38799194	СЗ	52°	74
7 - 8	57.26039152	32.38702510	СЗ	89°	191
8 - 9	57.26041529	32.38386089	ЮЗ	81°	258
9 - 1	57.26003500	32.37964194	ЮВ	30°	58
квартал 78 выдел 2.2 – площадь 3,0 га					
1' - 1	57.25868023	32.38078458	СЗ	22°	108
1 - 2	57.25958341	32.38012537	СВ	80°	134
2 - 3	57.25979732	32.38232273	СВ	80°	94
3 - 4	57.25993993	32.38386089	ЮВ	86°	143
4 - 5	57.25984486	32.38623405	ЮВ	90°	56
5 - 6	57.25984486	32.38715694	СВ	72°	53
6 - 2'	57.25998746	32.38799194	ЮВ	53°	27
2' - 3'	57.25984486	32.38834352	ЮЗ	27°	95
3' - 4'	57.25908428	32.38764036	СЗ	66°	186
4' - 5'	57.25977355	32.38482773	ЮЗ	72°	78

5' - 6'	57.25955964	32.38359721	ЮЗ	50°	148
6' - 1'	57.25870400	32.38170747	ЮЗ	87°	56

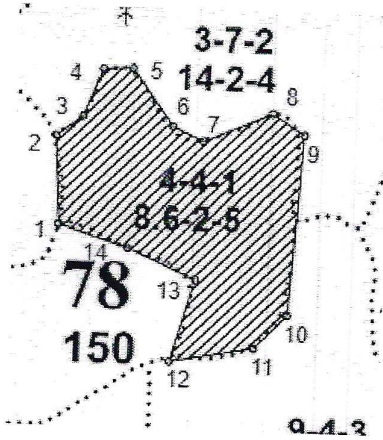
Исполнитель работ по проведению лесопатологического обследования:

ФИО, должность Иванов В.В., инженер-лесопатолог 2-ой категории Подпись 

Дата составления документа 15.12.2017 Телефон (88162) 640-625

Абрис участка


Марёвское лесничество, Одоевское участковое лесничество, кв. 78 выд., 4.  
М 1:10 000



Условные обозначения:  - граница участка

Номер точек	Координаты		Румбы линий		Длина, м
	квартал 78 выдел 4 - площадь 8,6 га				
1 - 2	57.25631500	32.38292194	СЗ	3°	123
2 - 3	57.25741500	32.38281300	СВ	53°	47
3 - 4	57.25767036	32.38343038	СВ	22°	71
4 - 5	57.25825965	32.38386617	СВ	87°	42
5 - 6	57.25827929	32.38455619	ЮВ	37°	98
6 - 7	57.25757215	32.38553673	ЮВ	66°	48
7 - 8	57.25739536	32.38626306	СВ	67°	105
8 - 9	57.25776858	32.38786098	ЮВ	58°	54
9 - 10	57.25751322	32.38862363	ЮЗ	4°	252
10 - 11	57.25525428	32.38833310	ЮЗ	44°	67
11 - 12	57.25482214	32.38757045	ЮЗ	80°	120
12 - 13	57.25462571	32.38560936	СВ	16°	120
13 - 14	57.25566678	32.38615411	СЗ	67°	105
14 - 1	57.25604000	32.38455619	СЗ	73°	103

Исполнитель работ по проведению лесопатологического обследования:

ФИО, должность Иванов В.В., инженер- лесопатолог 2-ой категории Подпись 

Дата составления документа 15.12.2017 Телефон (88162) 640-625