

УТВЕРЖДАЮ:

Должность      Председатель комитета  
лесного хозяйства  
Новгородской области

Ф.И.О.          Кудрицкий Анатолий  
Владимирович

(подпись)

Дата            «13» сентября 2017г.

**Акт**

**лесопатологического обследования № 340**  
лесных насаждений Любытинского лесничества  
Новгородской области

Способ лесопатологического обследования: 1. Визуальный

2. Инструментальный

**Место проведения**

Участковое лесничество	Урочище (дача)	Квартал (кварталы)	Выдел (выделы)	Площадь, га
Порогское	-	185	8	5,1
Порогское	-	185	9	13,6
Порогское	-	185	10	1,2
Порогское	-	185	11	16,3

Лесопатологическое обследование проведено на общей площади 36,2 га.

## 2. Инструментальное обследование лесного участка. Выдел 8\*

2.1. Фактическая таксационная характеристика лесного насаждения соответствует (не соответствует) (нужное подчеркнуть) таксационному описанию. Причины несоответствия: Несоответствие таксационных характеристик вызвано прошедшими ветровалами разных лет. Ведомость лесных участков с выявленными несоответствиями таксационным описаниям приведена в приложении 1 к Акту.

2.2. Состояние насаждений: **с нарушенной устойчивостью**  **с утраченной устойчивостью**

Причины повреждения: ветровал прошлых лет, свежий ветровал, стволовые вредители, некрозно-раковые заболевания, трутовик ложный осиновый, опенок, межвидовая конкуренция.

Заселено (отработано) стволовыми вредителями

Вид вредителя	Порода	Встречаемость (% заселенных деревьев)	Степень заселения (слабая, средняя, сильная)
Заболонник березовый	Береза	5%	-
Короед-типограф	Ель	10%	-

Повреждено огнем:

Вид пожара	Порода	Состояние корневых лап		Состояние корневой шейки		Подсушивание луба	
		% поврежденных огнем корней	% деревьев с данным повреждением	Ожог корневой шейки по окружности и (1/4; 2/4; 3/4; более 3/4	% деревьев с данным повреждением	По окружности (1/4; 2/4; 3/4; более 3/4	% деревьев с данным повреждением
-	-	-	-	-	-	-	-

Поражено болезнями:

Вид	Порода	Встречаемость (% зараженных деревьев)	Степень заражения (слабая, средняя, сильная)
Некрозно-раковые заболевания	Ель	8%	-
Опенок	Береза	3%	-
Трутовик ложный осиновый	Осина	10%	-

2.3. Выборке подлежит 35 % деревьев (от запаса),

в том числе:

ослабленных 0 % (причины назначения) \_\_\_\_\_;

сильно ослабленных 0 % (причины назначения) \_\_\_\_\_;

усыхающих 0 % (причины назначения) \_\_\_\_\_;

свежего сухостоя 0 % (причины назначения) \_\_\_\_\_;

в том числе: свежего ветровала 11 %;

свежего бурелома 0 %;

старого ветровала 16 %;

старого бурелома 0 %;

в том числе: старого сухостоя 8 %;

аварийных 0 %.

2.4. Полнота насаждения после уборки деревьев, подлежащих рубке в квартале 185, выделе 8 составит: 0,48

Критическая полнота для данной категории насаждений составляет: 0,3

## 2. Инструментальное обследование лесного участка. Выдел 9\*

2.1. Фактическая таксационная характеристика лесного насаждения соответствует (не соответствует) (нужное подчеркнуть) таксационному описанию. Причины несоответствия: Несоответствие таксационных характеристик вызвано прошедшими ветровалами разных лет.

Ведомость лесных участков с выявленными несоответствиями таксационным описаниям приведена в приложении 1 к Акту.

2.2. Состояние насаждений: **с нарушенной устойчивостью**   
**с утраченной устойчивостью**

Причины повреждения: ветровал прошлых лет, свежий ветровал, вредители, межвидовая конкуренция.

стволовые

Заселено (отработано) стволовыми вредителями

Вид вредителя	Порода	Встречаемость (% заселенных деревьев)	Степень заселения (слабая, средняя, сильная)
Заболонник березовый	Береза	7%	-
Короед-типограф	Ель	10%	-

Повреждено огнем:

Вид пожара	Порода	Состояние корневых лап		Состояние корневой шейки		Подсушивание луба	
		% поврежденных огнем корней	% деревьев с данным повреждением	Ожог корневой шейки по окружности и (1/4; 2/4; 3/4; более 3/4	% деревьев с данным повреждением	По окружности (1/4; 2/4; 3/4; более 3/4	% деревьев с данным повреждением
-	-	-	-	-	-	-	-

Поражено болезнями:

Вид	Порода	Встречаемость (% зараженных деревьев)	Степень заражения (слабая, средняя, сильная)
-	-	-	-

2.3. Выборке подлежит 32 % деревьев (от запаса), в том числе:

ослабленных 0 % (причины назначения) \_\_\_\_\_;

сильно ослабленных 0 % (причины назначения) \_\_\_\_\_;

усыхающих 2 % (причины назначения) некротико-раковые заболевания;

свежего сухостоя 0 % (причины назначения) \_\_\_\_\_;

в том числе: свежего ветровала 7 %;

свежего бурелома 0 %;

старого ветровала 13 %;

старого бурелома 0 %;

в том числе: старого сухостоя 10 %;

аварийных 0 %.

2.4. Полнота насаждения после уборки деревьев, подлежащих рубке в квартале 185, выделе 9 составит: 0,55

Критическая полнота для данной категории насаждений составляет: 0,3

**2. Инструментальное обследование лесного участка. Выдел 10\***

2.1. Фактическая таксационная характеристика лесного насаждения соответствует (не соответствует) (нужное подчеркнуть) таксационному описанию. Причины несоответствия: Несоответствие таксационных характеристик вызвано прошедшими ветровалами разных лет. Ведомость лесных участков с выявленными несоответствиями таксационным описаниям приведена в приложении 1 к Акту.

2.2. Состояние насаждений: **с нарушенной устойчивостью**   
**с утраченной устойчивостью**

Причины повреждения: ветровал прошлых лет, бурелом прошлых лет,  стволовые вредители,  свежий ветровал,

Заселено (отработано) стволовыми вредителями

Вид вредителя	Порода	Встречаемость (% заселенных деревьев)	Степень заселения (слабая, средняя, сильная)
-	-	-	-
Короед-типограф	Ель	5%	-

Повреждено огнем:

Вид пожара	Порода	Состояние корневых лап		Состояние корневой шейки		Подсушивание луба	
		% поврежденных огнем корней	% деревьев с данным повреждением	Ожог корневой шейки по окружности и (1/4; 2/4; 3/4; более 3/4	% деревьев с данным повреждением	По окружности (1/4; 2/4; 3/4; более 3/4	% деревьев с данным повреждением
-	-	-	-	-	-	-	-

Поражено болезнями:

Вид	Порода	Встречаемость (% зараженных деревьев)	Степень заражения (слабая, средняя, сильная)
-	-	-	-

2.3. Выборке подлежит 66 % деревьев (от запаса), в том числе:

ослабленных 0 % (причины назначения) \_\_\_\_\_;

сильно ослабленных 0 % (причины назначения) \_\_\_\_\_;

усыхающих 0% (причины назначения) \_\_\_\_\_;

свежего сухостоя 0% (причины назначения) \_\_\_\_\_;

в том числе: свежего ветровала 7%;

свежего бурелома 0%;

старого ветровала 50%;

старого бурелома 7%;

в том числе: старого сухостоя 2%;

аварийных 0 %.

2.4. Полнота насаждения после уборки деревьев, подлежащих рубке в квартале 185, выделе 10 составит: 0,27

Критическая полнота для данной категории насаждений составляет: 0,3

## 2. Инструментальное обследование лесного участка. Выдел 11\*

2.1. Фактическая таксационная характеристика лесного насаждения соответствует (не соответствует) (нужное подчеркнуть) таксационному описанию. Причины несоответствия: Несоответствие таксационных характеристик вызвано прошедшими ветровалами разных лет. Ведомость лесных участков с выявленными несоответствиями таксационным описаниям приведена в приложении 1 к Акту.

2.2. Состояние насаждений: **с нарушенной устойчивостью**   
**с утраченной устойчивостью**

Причины повреждения: ветровал прошлых лет, свежий ветровал, стволовые вредители, некрозно-раковые заболевания, трутовик ложный осиновый, трутовик скошенный, межвидовая конкуренция.

Заселено (отработано) стволовыми вредителями

Вид вредителя	Порода	Встречаемость (% заселенных деревьев)	Степень заселения (слабая, средняя, сильная)
Заболонник березовый	Береза	5%	-
Короед-типограф	Ель	10%	-

Повреждено огнем:

Вид пожара	Порода	Состояние корневых лап		Состояние корневой шейки		Подсушивание луба	
		% поврежденных огнем корней	% деревьев с данным повреждением	Ожог корневой шейки по окружности и (1/4; 2/4; 3/4; более 3/4	% деревьев с данным повреждением	По окружности (1/4; 2/4; 3/4; более 3/4	% деревьев с данным повреждением
-	-	-	-	-	-	-	-

Поражено болезнями:

Вид	Порода	Встречаемость (% зараженных деревьев)	Степень заражения (слабая, средняя, сильная)
Трутовик скошенный	Береза	3	-
Трутовик ложный осиновый	Осина	10%	-

2.3. Выборке подлежит 33 % деревьев (от запаса),

в том числе:

ослабленных 0 % (причины назначения) \_\_\_\_\_;

сильно ослабленных 0 % (причины назначения) \_\_\_\_\_;

усыхающих 4% (причины назначения) некрозно-раковые заболевания;

свежего сухостоя 0% (причины назначения) \_\_\_\_\_;

в том числе: свежего ветровала 4%;

свежего бурелома 0%;

старого ветровала 14%;

старого бурелома 0%;

в том числе: старого сухостоя 11%;

аварийных 0 %.

2.4. Полнота насаждения после уборки деревьев, подлежащих рубке в квартале 185, выделе 11 составит: 0,43

Критическая полнота для данной категории насаждений составляет: 0,5

## ЗАКЛЮЧЕНИЕ

С целью предотвращения негативных процессов, снижения ущерба от их воздействия, улучшения санитарного состояния лесных насаждений, уменьшения угрозы распространения вредных организмов и возникновения очагов вредных организмов на обследованных лесных участках назначено:

Участковое лесничество	Квартал	Выдел	Площадь выдела, га	Вид мероприятия	Площадь мероприятия, га	Порода	Запас на выдел, м <sup>3</sup>	Крайние сроки проведения
Порогское	185	8	5,1	ВСП	5,1	Осина	189	2018г.
						Береза	98	
						Ель	268	
<b>Итого</b>							<b>555</b>	
Порогское	185	9	13,6	ВСП	13,6	Береза	381	2018г.
						Ель	624	
						Осина	167	
<b>Итого</b>							<b>1172</b>	
Порогское	185	10	1,2	ССР	1,2	Береза	162	2018г.
						Осина	32	
						Ель	130	
<b>Итого</b>							<b>324</b>	
Порогское	185	11	16,3	ССР	16,3	Ель	2201	2018г.
						Осина	1320	
						Береза	880	
<b>Итого</b>							<b>4401</b>	

Ведомости перечета деревьев, назначенных в рубку и абрис лесного участка прилагаются (приложение 2 и 3 к Акту).

Меры по обеспечению возобновления: Согласно правилам лесовосстановления.

Мероприятия, необходимые для предупреждения повреждения или поражения смежных насаждений: В прилегающих насаждениях осуществлять надзор за распространением вредителей и болезней.

Сведения для расчета степени повреждения:

год образования старого сухостоя 2012-2015гг.;

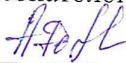
основная причина повреждения древесины ветровал, стволовые вредители.

Дата проведения обследований 23.11.2017

Исполнитель работ по проведению лесопатологического обследования

ФИО Орлов А.Ю.

Подпись



\*Раздел включается в акт в случае проведения лесопатологического обследования инструментальным способом

Приложение 1  
к акту лесопатологического обследования

Ведомость лесных участков с выявленными несоответствиями таксационным описаниям

Источник данных	Год проведения лесосурействва	Номер квартала	Номер выдела	Площадь выдела, га	Целевое назначение лесов	Категория защитных лесов	Номер лесопатологического выдела	Площадь лесопатологического выдела, га	Таксационная характеристика											Заложено реласкопических площадок											
									состав	порода	возраст, лет	средняя высота, м	средний диаметр, см	тип леса	тип условий местопрорастания	полнота	бонитет	запас, м³/га	количество, шт.	общая площадь, га											
ТО	2012	185	8	5,1	заш.	нерестовые ранние полосы	-	-	-	Ос	90	30	44	КС	С2	0,7	1	350	6	-	-	-									
																							Б	90	26	24	КС	С2	0,7	1	350
Ф	-	185	8	5,1	заш.	нерестовые ранние полосы	-	-	Ос	95	30	44	КС	С2	0,52	1	320	6	-	-	-										
																						Б	95	26	24	КС	С2	0,52	1	320	
																															Е
ТО	2012	185	9	13,6	заш.	нерестовые ранние полосы	-	-	Ос	75	25	26	КС	В2	0,8	2	280	10	-	-	-										
																						Б	75	27	32	КС	В2	0,8	2	280	
																															Е
Ф	-	185	9	13,6	заш.	нерестовые ранние полосы	-	-	Б	80	25	26	КС	В2	0,62	2	280	10	-	-	-										
																						Е	80	23	24	КС	В2	0,62	2	280	
																															Ос
ТО	2012	185	10	1,2	заш.	нерестовые ранние полосы	-	-	Б	75	25	26	КС	В2	0,3	2	270	-	-	-	-										
																						Ос	75	27	32	КС	В2	0,3	2	270	
																															Е
Ф	-	185	10	1,2	заш.	нерестовые ранние полосы	-	-	Б	75	25	26	КС	В2	0,28	2	270	-	-	-	-										
																						Ос	75	27	32	КС	В2	0,28	2	270	
																															Е

ТО	2012	185	11	16,3	защ.	нерестоох ранние полосы	-	-	5	Е	70	23	24	КС	С2	0,7	1	320	15	-	
									3	Б	70	25	26								
Ф	-	185	11	16,3	защ.	нерестоох ранние полосы	-	-	2	Ос	70	27	36					270			
									5	Е	75	23	24								
									3	Ос	75	27	36	КС	С2	0,5	1				
									2	Б	75	25	26								

Примечание: Несоответствие таксационных характеристик вызвано прошедшими ветровалами разных лет

ТО - таксационные описания

Ф - фактическая характеристика лесного насаждения

Исполнитель работ по проведению лесопатологического обследования:

ФИО Орлов А.Ю.

Подпись





Приложение 1.1  
к акту лесопатологического обследования

Результаты проведения лесопатологического обследования лесных насаждений за

2017г.  
(месяц)

Субъект Российской Федерации: Новгородская область Лесничество (лесопарк): Любятинское  
Участковое лесничество: Порогское Урочище (лесная дача):

1	2	3	4	5	6	7	Таксационная характеристика лесного насаждения							Распределение деревьев по категориям состояния, % от запаса										29	30	31	32	33	34						
							8	9	10	11	12	13	14	15	16	17	18	19	20	21	22	23	24							25	26	27	28		
Номер квартала	Номер выдела	Площадь выдела, га	Лесное назначение лесов	Категория защитных лесов	Номер лесопатологического выдела	Площадь лесопатологического выдела, га	состав	попорода	возраст	Средняя высота, м	Средний диаметр, см	Тип леса	полнота	бонитет	Запас, м³/га	Число деревьев на пробе, шт.	без признаков ослабления	ослабленные	сильно ослабленные	сбывающие	свежий сухой	старый сухой	свежий ветровал	старый ветровал	свежий дурном	старый дурном	аварийные деревья	Признаки повреждения деревьев	Доля поврежденных деревьев, %	Причина ослабления, повреждения	Подлежит рубке, %	Назначенные мероприятия	Площадь, га		
185	8	5,1	защ.	Нерестово хранимые полосы	-	-	4* Ос*	95*	30	44	24	КС/С2	0,52*	1	320*	154	71	70	44	59	8	11	16	9	20	11	11	8	29	Обрыв корней (вывал) прошлых лет, обрыв корней (вывал) текущего года, заселение стволовыми вредителями, наличие на стволе раковых язв, наличие грибов, ажурность кроны	29	29	29	ВСП	5,1
ИТОГО																																			
185	9	13,6	защ.	Нерестово хранимые полосы	-	-	4* Б*	80*	25	26	24	КС/Б2	0,62*	2	280	246	75	39	18	2	4	13	8	16	7	9	7	9	25	Обрыв корней (вывал) прошлых лет, обрыв корней (вывал) текущего года, заселение стволовыми вредителями, ажурность кроны	25	25	25	ВСП	13,6
ИТОГО																																			
Итого по участку: 60 7 1 2 10 7 13 78 18 2 4 9 13 39 18 2 4 13 8 16 7 9 9 13 22 40 41 22 32 25 41 22 32																																			

185	10	1,2	заш.	Нерестово хранящие полосы	-	5	Б	75	25	26	КС/В2	0,28*	2	270	40	10	45	5	Обрыв корней (вывал) прошлых лет, слом ствола под кроной прошлых лет, обрыв корней (вывал) текущего года, заселение стволовыми вредителями	ветровал прошлых лет, бурелом прошлых лет, свежий ветровал, стволые вредители				ССР	1,2															
																				60	80	70	66																	
ИТОГО																				34																				
185	11	16,3	заш.	Нерестово хранящие полосы	-	5	Е	75*	23	24	КС/С2	0,5*	1	270*	48	11	7	15	4	Обрыв корней (вывал) прошлых лет, обрыв корней (вывал) текущего года, заселение стволовыми вредителями, наличие на стволе раковых язв, наличие на стволе плодовых тел грибов, ажурность кроны	ветровал прошлых лет, свежий ветровал, стволые вредители, некрозно- раковые заболевания, трутовик ложный осиноый, трутовик скошенный, межвидовая конкуренция				ССР	16,3														
																					77	23	23	23																
																					72	28	28	28																
ИТОГО																				61	6	4	11	4	14	39														

Показатели, не соответствующие таксационному описанию отмечаются «\*».  
Исполнитель работ по проведению лесопатологического обследования:

ФИО Орлов А.Ю. Подпись 

Дата составления документа 15.12.2017 Телефон 8 8162 640-625

Ведомость перече́та деревьев, назначенных в рубку

ВРЕМЕННАЯ ПРОБНАЯ ПЛОЩАДЬ № \_\_\_\_\_

Субъект Российской Федерации Новгородская область  
Лесничество (лесопарк) Любыгинское Квартал 185 Выдел 8  
Площадь, га 5,1  
Номер очага вредных организмов \_\_\_\_\_ Заложено 6 реласкопических площадок  
Таксационная характеристика:  
Тип леса КС/С2 Состав 4Ос2Б4Е Возраст 95 Бонитет 1  
Полнота 0,52 Запас на га, м<sup>3</sup> 320 Возобновление \_\_\_\_\_  
отсутствует

Время и причина ослабления лесного насаждения:

ветровал прошлых лет, свежий ветровал, стволовые вредители

Тип очага вредных организмов: эпизодический хронический (подчеркнуть)

Фаза развития очага вредных организмов: начальная нарастания численности  
собственно вспышка кризис (подчеркнуть)

Состояние насаждения, намечаемые мероприятия:

Насаждение ослабленное, рекомендуется проведение выборочной санитарной рубки

Исполнитель работ по проведению лесопатологического обследования:

ФИО \_\_\_\_\_ Орлов А.Ю. \_\_\_\_\_ Подпись 

Дата составления документа 15.12.2017 Телефон 8 8162 640-625

## ВЕДОМОСТЬ ПЕРЕЧЕТА ДЕРЕВЬЕВ

Порода: Осина

№ реласкопической площадки	Количество деревьев по категориям состояния, шт.																Высота, м	Диаметр, см
	I	II	III	IV		V		VI			ветровал, бурелом			аварийные деревья				
				НЗ	З	НЗ	З	НЗ	З	О	НЗ	З	О	НЗ	З	О		
1	2	3	4	5	6	7	8	9	10	11	12	13	14	15	16	17	18	19
1	5													5			30	44
2	9										2		1				28	40
3	4										2		4				28	40
4	9												1				31	50
5	10												1				31	44
6	5										1						30	44
7																		
8																		
9																		
10																		
11																		
12																		
13																		
14																		
Кол-во деревьев, шт	42										5		12				Ср. 30	Ср. 44
Итого % от запаса	71										9		20					

Порода: Береза

№ реласкопической площадки	Количество деревьев по категориям состояния, шт.																Высота, м	Диаметр, см
	I	II	III	IV		V		VI			ветровал, бурелом			аварийные деревья				
				НЗ	З	НЗ	З	НЗ	З	О	НЗ	З	О	НЗ	З	О		
1	2	3	4	5	6	7	8	9	10	11	12	13	14	15	16	17	18	19
1	3													1			22	20
2	6										1	2					28	26
3	5										2	2		1			26	26
4	3													1			26	22
5	6										1						26	24
6	2																26	24
7																		
8																		
9																		
10																		
11																		
12																		
13																		
14																		
Кол-во деревьев, шт	25									4	4		3				Ср. 26	Ср. 24
Итого % от запаса	70									11	11		8					

Порода: Ель

№ реласкопической площадки	Количество деревьев по категориям состояния, шт.																Высота, м	Диаметр, см
	I	II	III	IV		V		VI			ветровал, бурелом			аварийные деревья				
				НЗ	З	НЗ	З	НЗ	З	О	НЗ	З	О	НЗ	З	О		
1	2	3	4	5	6	7	8	9	10	11	12	13	14	15	16	17	18	19
1		3	2								1	1		2			24	26
2		4	1								2	1		1			25	28
3		5	3								1	2		2			26	28
4		2	1								3	1		2			23	24
5		5									1			1			25	26
6		7	2									2		1			25	26
7																		
8																		
9																		
10																		
11																		
12																		
13																		
14																		
Кол-во деревьев, шт	26	9								8	7		9				Ср. 25	Ср. 26
Итого % от запаса	44	15								14	12		15					

Порода:

№ реласкопической площадки	Количество деревьев по категориям состояния, шт.																Высота, м	Диаметр, см
	I	II	III	IV		V		VI			ветровал, бурелом			аварийные деревья				
				НЗ	З	НЗ	З	НЗ	З	О	НЗ	З	О	НЗ	З	О		
1	2	3	4	5	6	7	8	9	10	11	12	13	14	15	16	17	18	19
1																		
2																		
3																		
4																		
5																		
6																		
7																		
8																		
9																		
10																		
11																		
12																		
13																		
14																		
Кол-во деревьев, шт																		
Итого % от запаса																		

Порода:

ской	Количество деревьев по категориям состояния, шт.																	
------	--	--	--	--	--	--	--	--	--	--	--	--	--	--	--	--	--	--

Ведомость перечета деревьев, назначенных в рубку

ВРЕМЕННАЯ ПРОБНАЯ ПЛОЩАДЬ № \_\_\_\_\_

Субъект Российской Федерации Новгородская область  
Лесничество (лесопарк) Любытинское Квартал 185 Выдел 9  
Площадь, га 13,6  
Номер очага вредных организмов \_\_\_\_\_ Заложено 10 реласкопических площадок  
Таксационная характеристика:  
Тип леса КС/В2 Состав 4Б4Е2Ос Возраст 80 Бонитет 2  
Полнота 0,62 Запас на га, м<sup>3</sup> 280 Возобновление 10Е 20 лет, высота 1,5 м.,  
2,0 тыс. шт./га

Время и причина ослабления лесного насаждения:

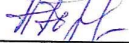
ветровал прошлых лет, свежий ветровал, стволовые вредители

Тип очага вредных организмов: эпизодический хронический (подчеркнуть)  
Фаза развития очага вредных организмов: начальная нарастания численности  
собственно вспышка кризис (подчеркнуть)

Состояние насаждения, намечаемые мероприятия:

Насаждение ослабленное, рекомендуется проведение выборочной санитарной рубки

Исполнитель работ по проведению лесопатологического обследования:

ФИО \_\_\_\_\_ Орлов А.Ю. \_\_\_\_\_ Подпись 

Дата составления документа 15.12.2017 Телефон 8 8162 640-625

## ВЕДОМОСТЬ ПЕРЕЧЕТА ДЕРЕВЬЕВ

Порода: Береза

№ реласкопической площадки	Количество деревьев по категориям состояния, шт.																Высота, м	Диаметр, см
	I	II	III	IV		V		VI			ветровал, бурелом			аварийные деревья				
				НЗ	З	НЗ	З	НЗ	З	О	НЗ	З	О	НЗ	З	О		
1	2	3	4	5	6	7	8	9	10	11	12	13	14	15	16	17	18	19
1	5																26	30
2	9									1	1						26	30
3	7									1	3		3				25	26
4	9									1			1				22	20
5	7									2							22	20
6	11										2		3				22	26
7	9																25	26
8	3									1			1				25	26
9	12									1							26	30
10	3										3		1				26	26
11																		
12																		
13																		
14																		
Кол-во деревьев, шт	75									7	9		9				Ср. 25	Ср. 26
Итого % от запаса	75									7	9		9					

Порода: Ель

№ реласкопической площадки	Количество деревьев по категориям состояния, шт.																Высота, м	Диаметр, см
	I	II	III	IV		V		VI			ветровал, бурелом			аварийные деревья				
				НЗ	З	НЗ	З	НЗ	З	О	НЗ	З	О	НЗ	З	О		
1	2	3	4	5	6	7	8	9	10	11	12	13	14	15	16	17	18	19
1	6	3								1			3				23	24
2	5	2	1	1													24	28
3	2	1								1	1		1				21	20
4	2	3	1	2						1	1						21	20
5	3	1								3			1				23	24
6	5	2								1	2		1				21	20
7	4									1			5				23	28
8	3	1		1						2			3				23	24
9	2	1								1	1						23	24
10	4	2								1	2		1				23	24
11																		
12																		
13																		
14																		
Кол-во деревьев, шт	36	16	2	4						12	7		15				Ср. 23	Ср. 24
Итого % от запаса	39	18	2	4						13	8		16					

Порода: Осина

№ реласкопической площадки	Количество деревьев по категориям состояния, шт.																Высота, м	Диаметр, см	
	I	II	III	IV		V		VI			ветровал, бурелом			аварийные деревья					
				НЗ	З	НЗ	З	НЗ	З	О	НЗ	З	О	НЗ	З	О			
																			5
1	2	3	4	5	6	7	8	9	10	11	12	13	14	15	16	17	18	19	
1	5																	27	32
2	1									1				1				27	32
3	5													1				27	32
4	1									2				1				25	30
5	1																	25	30
6	5									1				1				27	32
7	11													1				27	32
8	7													2				27	32
9	5																	27	32
10	1									1								27	32
11																			
12																			
13																			
14																			
Кол-во деревьев, шт	42									5				7				Ср. 27	Ср. 32
Итого % от запаса	78									9				13					

Порода:

№ реласкопической площадки	Количество деревьев по категориям состояния, шт.																Высота, м	Диаметр, см	
	I	II	III	IV		V		VI			ветровал, бурелом			аварийные деревья					
				НЗ	З	НЗ	З	НЗ	З	О	НЗ	З	О	НЗ	З	О			
																			5
1	2	3	4	5	6	7	8	9	10	11	12	13	14	15	16	17	18	19	
1																			
2																			
3																			
4																			
5																			
6																			
7																			
8																			
9																			
10																			
11																			
12																			
13																			
14																			
Кол-во деревьев, шт																			
Итого % от запаса																			

Порода:

ской	Количество деревьев по категориям состояния, шт.																	
------	--	--	--	--	--	--	--	--	--	--	--	--	--	--	--	--	--	--



Ведомость перече́та деревьёв, назначенных в рубку

ВРЕМЕННАЯ ПРОБНАЯ ПЛОЩАДЬ № \_\_\_\_\_

Субъект Российской Федерации Новгородская область  
Лесничество (лесопарк) Любыгинское Квартал 185 Выдел 11  
Площадь, га 16,3  
Номер очага вредных организмов \_\_\_\_\_ Заложено 15 реласкопических площадок  
Таксационная характеристика:  
Тип леса КС/С2 Состав 5Е3Ос2Б Возраст 75 Бонитет 1  
Полнота 0,5 Запас на га, м<sup>3</sup> 270 Возобновление отсутствует

Время и причина ослабления лесного насаждения:

ветровал прошлых лет, свежий ветровал, стволовые вредители, болезни леса

Тип очага вредных организмов: эпизодический хронический (подчеркнуть)  
Фаза развития очага вредных организмов: начальная нарастания численности  
собственно вспышка кризис (подчеркнуть)

Состояние насаждения, намечаемые мероприятия:

Насаждение ослабленное, рекомендуется проведение сплошной санитарной рубки

Исполнитель работ по проведению лесопатологического обследования:

ФИО \_\_\_\_\_ Орлов А.Ю. \_\_\_\_\_ Подпись 

Дата составления документа 15.12.2017 Телефон 8 8162 640-625

## ВЕДОМОСТЬ ПЕРЕЧЕТА ДЕРЕВЬЕВ

Порода: Ель

№ реласкопической площадки	Количество деревьев по категориям состояния, шт.																Высота, м	Диаметр, см
	I	II	III	IV		V		VI			ветровал, бурелом			аварийные деревья				
				НЗ	З	НЗ	З	НЗ	З	О	НЗ	З	О	НЗ	З	О		
1	2	3	4	5	6	7	8	9	10	11	12	13	14	15	16	17	18	19
1	5	2								5				2			23	24
2	4	1		1						2	2			1			21	20
3	3	1		3						1							22	20
4	7	3		2						1	1						22	24
5	5	1								1				1			23	24
6	7	1		1						1				3			23	24
7	8	1		1						1				5			23	28
8	3	3								2	1			1			23	24
9	8									2	1			3			23	24
10	6	2								5				2			23	24
11	5	2		1						2				1			23	24
12	6	1		2						1	1			1			21	20
13	7	1		1						1	1			3			23	26
14	6													2			22	24
15	5									1	1			1			23	26
Кол-во деревьев, шт	85	19		12						26	8			26			Ср. 23	Ср. 24
Итого % от запаса	48	11		7						15	4			15				

Порода: Береза

№ реласкопической площадки	Количество деревьев по категориям состояния, шт.																Высота, м	Диаметр, см
	I	II	III	IV		V		VI			ветровал, бурелом			аварийные деревья				
				НЗ	З	НЗ	З	НЗ	З	О	НЗ	З	О	НЗ	З	О		
1	2	3	4	5	6	7	8	9	10	11	12	13	14	15	16	17	18	19
1	1									1							25	26
2	5									2							25	26
3	7									1				1			25	26
4	5													1			23	24
5	3																23	24
6	2									1				1			23	26
7	3									1				1			25	26
8	5													1			26	30
9	2									1							25	26
10	3									1							25	26
11	5													1			23	24
12	3									2				2			23	24
13	3									1							25	26
14	5									1				1			26	26
15	3																26	30
Кол-во деревьев, шт	55									12				9			Ср. 25	Ср. 26
Итого % от запаса	72									16				12				

Порода: Осина

№ реласкопической площадки	Количество деревьев по категориям состояния, шт.																Высота, м	Диаметр, см	
	I	II	III	IV		V		VI			ветровал, бурелом			аварийные деревья					
				НЗ	З	НЗ	З	НЗ	З	О	НЗ	З	О	НЗ	З	О			
				5	6	7	8	9	10	11	12	13	14	15	16	17			
1	2	3	4	5	6	7	8	9	10	11	12	13	14	15	16	17	18	19	
1																		27	36
2	9													1				27	36
3	7																	25	34
4	1															2		25	34
5	5											2						25	34
6	2															1		27	36
7	5											1		1				27	36
8	6									1						3		28	40
9	4															2		27	36
10	8																	27	36
11	5											1						27	36
12	5											3						27	36
13	6															1		25	34
14	7															3		28	40
15	5															1		27	36
Кол-во деревьев, шт	75										1	7				15		Ср. 27	Ср. 36
Итого % от запаса	77										1	7				15			

Порода:

№ реласкопической площадки	Количество деревьев по категориям состояния, шт.																Высота, м	Диаметр, см	
	I	II	III	IV		V		VI			ветровал, бурелом			аварийные деревья					
				НЗ	З	НЗ	З	НЗ	З	О	НЗ	З	О	НЗ	З	О			
				5	6	7	8	9	10	11	12	13	14	15	16	17			
1	2	3	4	5	6	7	8	9	10	11	12	13	14	15	16	17	18	19	
1																			
2																			
3																			
4																			
5																			
6																			
7																			
8																			
9																			
10																			
11																			
12																			
13																			
14																			
Кол-во деревьев, шт																			
Итого % от запаса																			

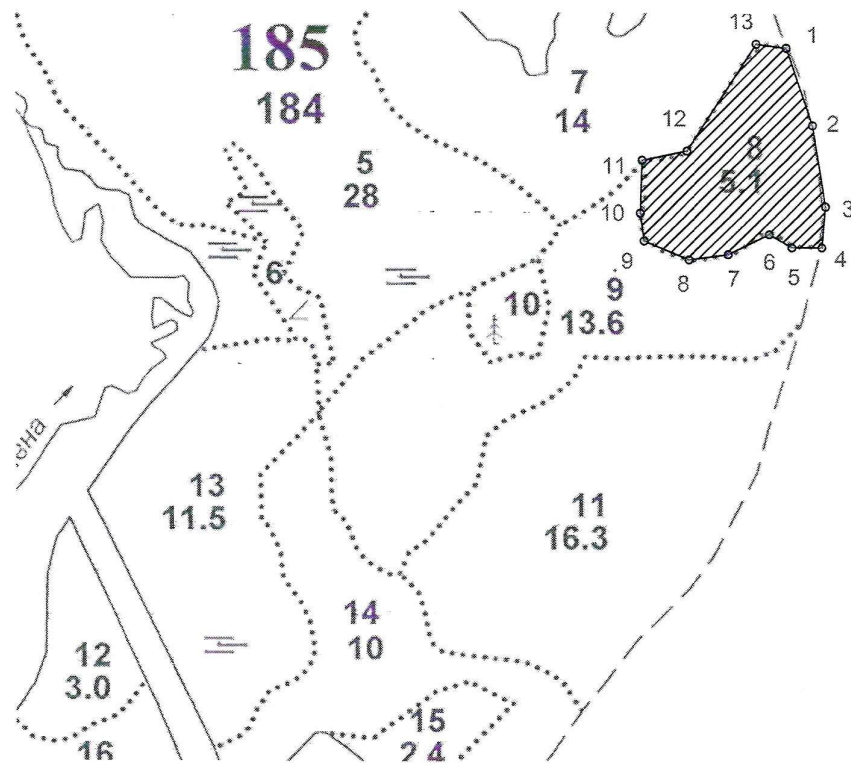
Порода:

№ реласкопической площадки	Количество деревьев по категориям состояния, шт.																Высота, м	Диаметр, см
	I	II	III	IV		V		VI			ветровал, бурелом			аварийные деревья				
				НЗ	З	НЗ	З	НЗ	З	О	НЗ	З	О	НЗ	З	О		
1	2	3	4	5	6	7	8	9	10	11	12	13	14	15	16	17	18	19

Абрис участка

Любыгинское лесничество, Порогское участковое лесничество, кв. 185, выд. 8.

М 1:10 000

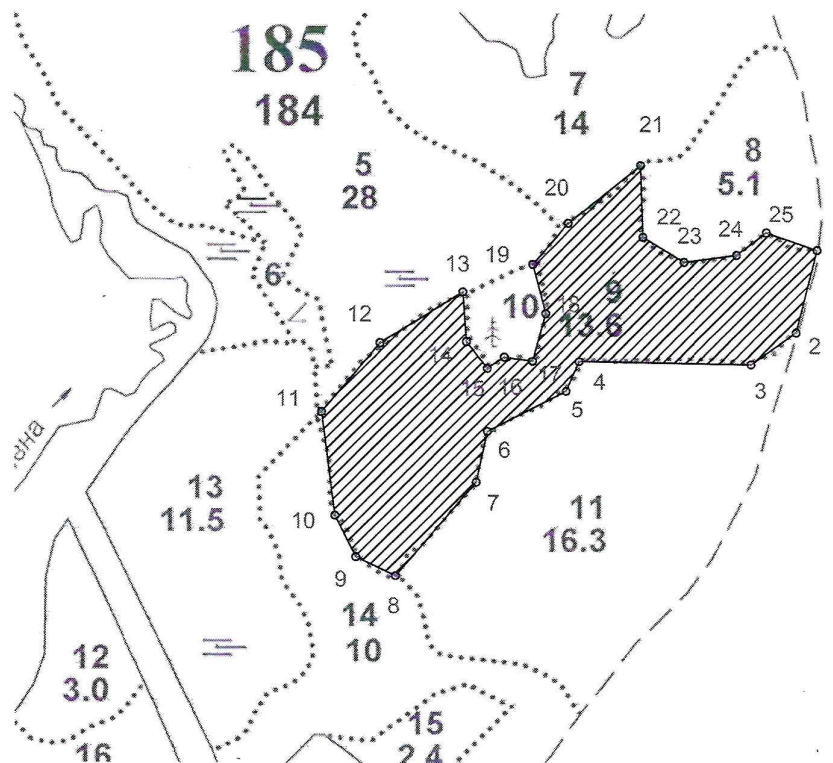


Условные обозначения:  - граница выдела 8

Номера точек	Координаты		Румбы и линии		Длина, м
<b>Квартал 185, выдел 8, площадь 5,1 га.</b>					
1 - 2	59° 15' 05.094"	33° 28' 35.695"	ЮВ	19°	115
2 - 3	59° 15' 01.586"	33° 28' 38.038"	ЮВ	9°	115
3 - 4	59° 14' 57.907"	33° 28' 39.209"	ЮЗ	5°	58
4 - 5	59° 14' 56.024"	33° 28' 38.875"	ЮЗ	90°	42
5 - 6	59° 14' 56.024"	33° 28' 36.197"	СЗ	60°	37
6 - 7	59° 14' 56.623"	33° 28' 34.189"	ЮЗ	63°	65
7 - 8	59° 14' 55.682"	33° 28' 30.507"	ЮЗ	82°	56
8 - 9	59° 14' 55.425"	33° 28' 26.992"	СЗ	67°	69
9 - 10	59° 14' 56.281"	33° 28' 22.976"	СЗ	8°	40
10 - 11	59° 14' 57.564"	33° 28' 22.641"	СВ	2°	74
11 - 12	59° 14' 59.96"	33° 28' 22.809"	СВ	78°	65
12 - 13	59° 15' 00.388"	33° 28' 26.825"	СВ	33°	180
13 - 1	59° 15' 05.265"	33° 28' 33.017"	ЮВ	83°	43

**Абрис участка**  
**Любыгинское лесничество, Порогское участковое лесничество, кв. 185, выд. 9.**

М 1:10 000



Условные обозначения:



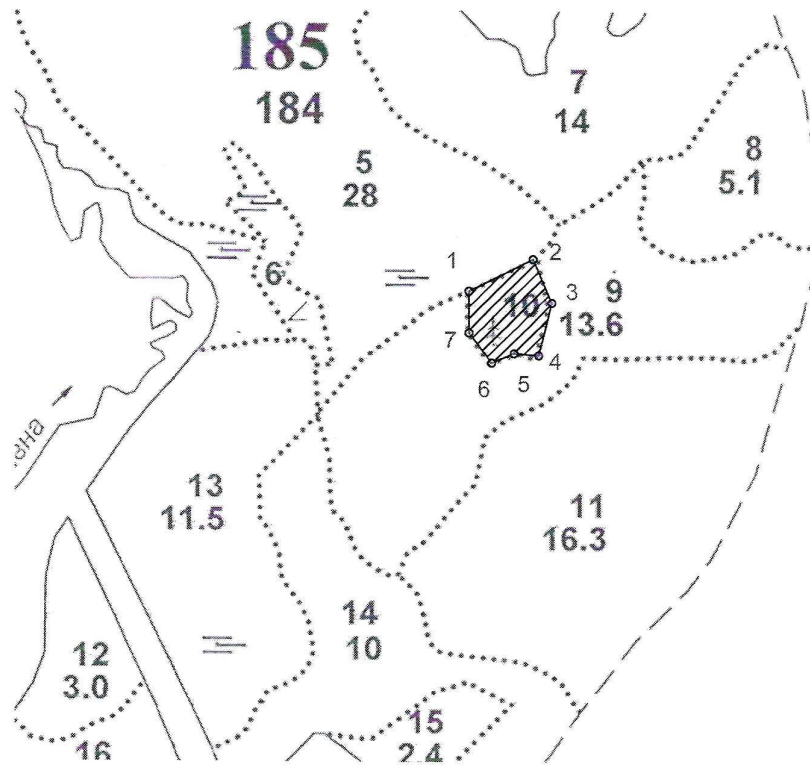
- граница выдела 9

Номера точек	Координаты		Румбы и линии		Длина, м
<b>Квартал 185, выдел 9, площадь 13.6 га.</b>					
1 - 2	59° 14' 56.024"	33° 28' 38.54"	ЮЗ	14°	120
2 - 3	59° 14' 52.259"	33° 28' 36.699"	ЮЗ	55°	78
3 - 4	59° 14' 50.805"	33° 28' 32.683"	СЗ	89°	243
4 - 5	59° 14' 50.89"	33° 28' 17.286"	ЮЗ	24°	46
5 - 6	59° 14' 49.521"	33° 28' 16.114"	ЮЗ	62°	125
6 - 7	59° 14' 47.639"	33° 28' 09.085"	ЮЗ	13°	73
7 - 8	59° 14' 45.329"	33° 28' 08.081"	ЮЗ	41°	175
8 - 9	59° 14' 41.05"	33° 28' 00.885"	СЗ	65°	62
9 - 10	59° 14' 41.906"	33° 27' 57.37"	СЗ	27°	65
10 - 11	59° 14' 43.788"	33° 27' 55.53"	СЗ	7°	147
11 - 12	59° 14' 48.494"	33° 27' 54.358"	СВ	40°	128
12 - 13	59° 14' 51.66"	33° 27' 59.546"	СВ	58°	137
13 - 14	59° 14' 53.971"	33° 28' 06.91"	ЮВ	4°	69
14 - 15	59° 14' 51.746"	33° 28' 07.244"	ЮВ	38°	47
15 - 16	59° 14' 50.548"	33° 28' 09.085"	СВ	56°	29
16 - 17	59° 14' 51.061"	33° 28' 10.592"	ЮВ	82°	40
17 - 18	59° 14' 50.89"	33° 28' 13.102"	СВ	16°	69
18 - 19	59° 14' 53.029"	33° 28' 14.273"	СЗ	15°	71
19 - 20	59° 14' 55.254"	33° 28' 13.102"	СВ	41°	77
20 - 21	59° 14' 57.136"	33° 28' 16.282"	СВ	52°	132
21 - 22	59° 14' 59.789"	33° 28' 22.809"	ЮВ	2°	101
22 - 23	59° 14' 56.538"	33° 28' 22.976"	ЮВ	59°	68
23 - 24	59° 14' 55.425"	33° 28' 26.658"	СВ	82°	75
24 - 25	59° 14' 55.767"	33° 28' 31.344"	СВ	53°	53
25 - 1	59° 14' 56.794"	33° 28' 34.021"	ЮВ	72°	75

## Абрис участка

Любытинское лесничество, Порогское участковое лесничество, кв. 185, выд. 10.

М 1:10 000



Условные обозначения:



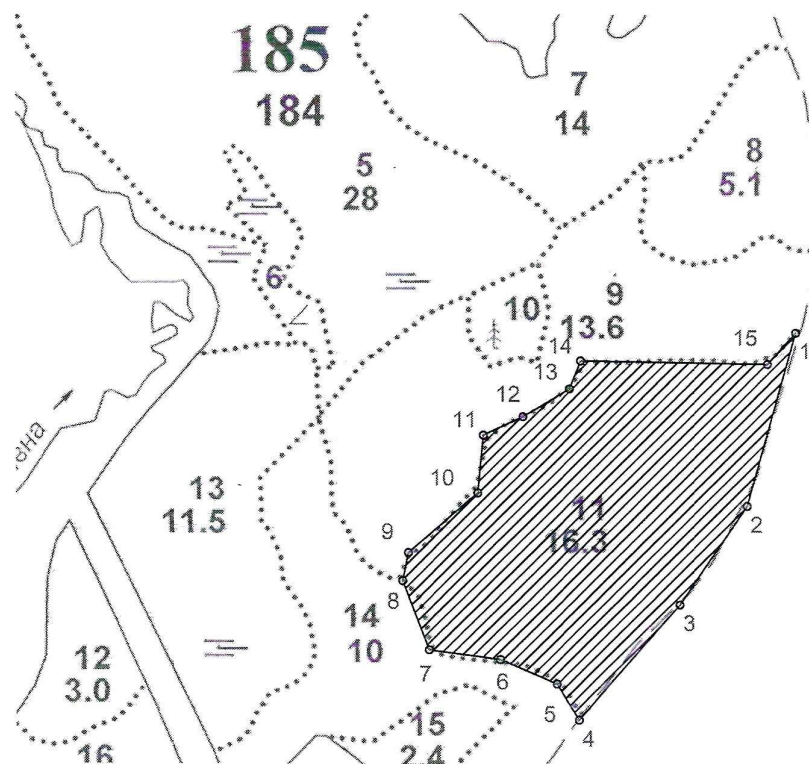
- граница выдела 10

Номера точек	Координаты		Румбы и линии		Длина, м
<b>Квартал 185, выдел 10, площадь 1,2 га.</b>					
1 - 2	59° 14' 53.971"	33° 28' 07.412"	СВ	63°	101
2 - 3	59° 14' 55.425"	33° 28' 13.102"	ЮВ	24°	66
3 - 4	59° 14' 53.457"	33° 28' 14.775"	ЮЗ	14°	76
4 - 5	59° 14' 51.061"	33° 28' 13.604"	СЗ	86°	35
5 - 6	59° 14' 51.147"	33° 28' 11.428"	ЮЗ	67°	34
6 - 7	59° 14' 50.719"	33° 28' 09.42"	СЗ	37°	53
7 - 1	59° 14' 52.088"	33° 28' 07.412"	СЗ	0°	58

## Абрис участка

Любытинское лесничество, Порогское участковое лесничество, кв. 185, выд. 11.

М 1:10 000



Условные обозначения:  - граница выдела 11

Номера точек	Координаты		Румбы и линии		Длина, м
<b>Квартал 185, выдел 11, площадь 16,3 га.</b>					
1 - 2	59° 14' 52.345"	33° 28' 36.532"	ЮЗ	16°	256
2 - 3	59° 14' 44.387"	33° 28' 32.181"	ЮЗ	34°	170
3 - 4	59° 14' 39.852"	33° 28' 26.156"	ЮЗ	41°	218
4 - 5	59° 14' 34.547"	33° 28' 17.118"	СЗ	32°	60
5 - 6	59° 14' 36.173"	33° 28' 15.11"	СЗ	67°	87
6 - 7	59° 14' 37.286"	33° 28' 10.089"	СЗ	83°	101
7 - 8	59° 14' 37.713"	33° 28' 03.73"	СЗ	21°	105
8 - 9	59° 14' 40.879"	33° 28' 01.387"	СВ	11°	41
9 - 10	59° 14' 42.163"	33° 28' 01.889"	СВ	49°	129
10 - 11	59° 14' 44.901"	33° 28' 08.081"	СВ	6°	82
11 - 12	59° 14' 47.553"	33° 28' 08.583"	СВ	65°	62
12 - 13	59° 14' 48.409"	33° 28' 12.098"	СВ	59°	77
13 - 14	59° 14' 49.692"	33° 28' 16.282"	СВ	22°	43
14 - 15	59° 14' 50.976"	33° 28' 17.286"	ЮВ	89°	265
15 - 1	59° 14' 50.89"	33° 28' 34.021"	СВ	41°	60

Исполнитель работ по проведению лесопатологического обследования:

ФИО, должность Орлов А.Ю инж-р лесопат. и ком. Подпись *А.Ю. Орлов*

Дата составления документа 15.12.2017 Телефон (8162) 640-625