

УТВЕРЖДАЮ:

Должность      Председатель комитета  
лесного хозяйства  
Новгородской области

Ф.И.О.            Кудрицкий Анатолий  
Владимирович



(подпись)

Дата              «19» сентября 2017г.

**Акт**

**лесопатологического обследования № 339**  
лесных насаждений Любытинского лесничества  
Новгородской области

Способ лесопатологического обследования: 1. Визуальный

2. Инструментальный

**Место проведения**

Участковое лесничество	Урочище (дача)	Квартал (кварталы)	Выдел (выделы)	Площадь, га
Хировское	-	176	14.1	11,9

Лесопатологическое обследование проведено на общей площади 11,9 га.

## 2. Инструментальное обследование лесного участка. Выдел 14.1\*

2.1. Фактическая таксационная характеристика лесного насаждения соответствует (не соответствует) (нужное подчеркнуть) таксационному описанию. Причины несоответствия: Несоответствие таксационных характеристик вызвано прошедшими ветровалами прошлых лет.

Ведомость лесных участков с выявленными несоответствиями таксационным описаниям приведена в приложении 1 к Акту.

2.2. Состояние насаждений: с нарушенной устойчивостью   
с утраченной устойчивостью

Причины повреждения: ветровал прошлых лет, бурелом прошлых лет, свежий ветровал, стволовые вредители.

Заселено (отработано) стволовыми вредителями

Вид вредителя	Порода	Встречаемость (% заселенных деревьев)	Степень заселения (слабая, средняя, сильная)
Большой сосновый лубоед	Сосна	5%	-
Короед-типограф	Ель	10%	-

Повреждено огнем:

Вид пожара	Порода	Состояние корневых лап		Состояние корневой шейки		Подсушивание луба	
		% поврежденных огнем корней	% деревьев с данным повреждением	Ожог корневой шейки по окружности и (1/4; 2/4; 3/4; более 3/4	% деревьев с данным повреждением	По окружности (1/4; 2/4; 3/4; более 3/4	% деревьев с данным повреждением
-	-	-	-	-	-	-	-

Поражено болезнями:

Вид	Порода	Встречаемость (% зараженных деревьев)	Степень заражения (слабая, средняя, сильная)
-	-	-	-

2.3. Выборке подлежит 55 % деревьев (от запаса),

в том числе:

ослабленных 0 % (причины назначения) \_\_\_\_\_;

сильно ослабленных 0 % (причины назначения) \_\_\_\_\_;

усыхающих 0 % (причины назначения) \_\_\_\_\_;

свежего сухостоя 0 % (причины назначения) \_\_\_\_\_;

в том числе: свежего ветровала 8 %;

свежего бурелома 0 %;

старого ветровала 35 %;

старого бурелома 9 %;

в том числе: старого сухостоя 3 %;

аварийных 0 %.

2.4. Полнота насаждения после уборки деревьев, подлежащих рубке в квартале 176, выделе 14.1 составит: 0,24

Критическая полнота для данной категории насаждений составляет: 0,3

## ЗАКЛЮЧЕНИЕ

С целью предотвращения негативных процессов, снижения ущерба от их воздействия, улучшения санитарного состояния лесных насаждений, уменьшения угрозы распространения вредных организмов и возникновения очагов вредных организмов на обследованных лесных участках назначено:

Участковое лесничество	Квартал	Выдел	Площадь выдела, га	Вид мероприятия	Площадь мероприятия, га	Порода	Запас на выдел, м <sup>3</sup>	Крайние сроки проведения
Хировское	176	14.1	11,9	ССР	11,9	Береза	1607	2018г.
						Осина	321	
						Сосна	964	
						Ель	321	
<b>Итого</b>							<b>3213</b>	

Ведомости перечета деревьев, назначенных в рубку и абрис лесного участка прилагаются (приложение 2 и 3 к Акту).

Меры по обеспечению возобновления: Согласно правилам лесовосстановления.  
Мероприятия, необходимые для предупреждения повреждения или поражения смежных насаждений: В прилегающих насаждениях осуществлять надзор за распространением вредителей и болезней.

Сведения для расчета степени повреждения:

год образования старого сухостоя 2012-2015гг.;

основная причина повреждения древесины ветровал.

Дата проведения обследований 29.11.2017

Исполнитель работ по проведению лесопатологического обследования

ФИО Орлов А.Ю.

Подпись \_\_\_\_\_



\*Раздел включается в акт в случае проведения лесопатологического обследования инструментальным способом

Приложение I  
к акту лесопатологического обследования

Ведомость лесных участков с выявленными несоответствиями таксационным описаниям

Источник данных	Год проведения лесопроходки	Номер квартала	Номер выдела	Площадь выдела, га	Целевое назначение лесов	Категория защитных лесов	Номер лесопатологического выдела	Выдела	Лопать лесопатологического выдела, га	Таксационная характеристика										Заложено реликтовых площадок			
										состав	порода	возраст, лет	средняя высота, м	средний диаметр, см	тип леса	тип условий местопрорастания	плотность	бонитет	запас, м³/га	количество, шт.	общая площадь, га		
ТО	2012	176	14	25,3	экпл.	-	14.1	11,9	5	Б	75	23	20	ЧС	В2	0,3	2	270					
									1	Ос	75	24	26										
									3	С	85	23	28										
Ф	-	176	14	25,3	экпл.	-	14.1	11,9	1	Б	75	23	20	ЧС	В2	0,27	2	270					
									1	Ос	75	24	26										
									3	С	85	23	28										
									1	Е	85	22	26										

Примечание: Несответствие таксационных характеристик вызвано прошедшими ветровалами

ТО - таксационные описания

Ф - фактическая характеристика лесного насаждения

Исполнитель работ по проведению лесопатологического обследования:

ФИО Орлов А.Ю.

Подпись



Результаты проведения лесопатологического обследования лесных насаждений за  
2017г.  
(месяц)

Субъект Российской Федерации: Новгородская область Лесничество (лесопарк): Любытинское  
Участковое лесничество: Хировское Урочище (лесная дача):

1	2	3	4	5	6	7	Таксационная характеристика лесного насаждения								Распределение деревьев по категориям состояния, % от запаса										30	31	32	Назначенные мероприятия															
							8	9	10	11	12	13	14	15	16	17	18	19	20	21	22	23	24	25				26	27	28	33	34											
Номер квартала	Номер выдела	Площадь выдела, га	Целевое назначение лесов	Категория защитных лесов	Номер лесопатологического выдела	Площадь лесопатологического выдела, га	состав	порода	возраст	Средняя высота, м	Средний диаметр, см	Тип леса	полнота	фонитет	Запас, м³/га	Число деревьев на пробе, шт.	без признаков ослабления	ослабленные	сильно ослабленные	убывающие	вежкий сухостой	старый сухостой	вежкий ветровал	старый ветровал	вежкий бурелом	старый бурелом	аварийные деревья	Признаки повреждения деревьев	Доля поврежденных деревьев, %	Причина ослабления, повреждения	Поджегит рубке, %	вид	площадь, га										
176	14	25,3	экспл.	-	14.1	11,9	1	Ос	75	24	26	ц/в/2	0,27*	2	270	-	45											Обрыв корней (вывал) прошлых лет, слом ствола под кроной прошлых лет, обрыв корней (вывал) текущего года, заселение стволовыми вредителями	55	ветровал прошлых лет, бурелом прошлых лет, свежий ветровал, стволовые вредители	55	ССР	11,9										
ИТОГО																	45											3	8	35	9						55						

Показатели, не соответствующие таксационному описанию отмечаются «\*».  
Исполнитель работ по проведению лесопатологического обследования:

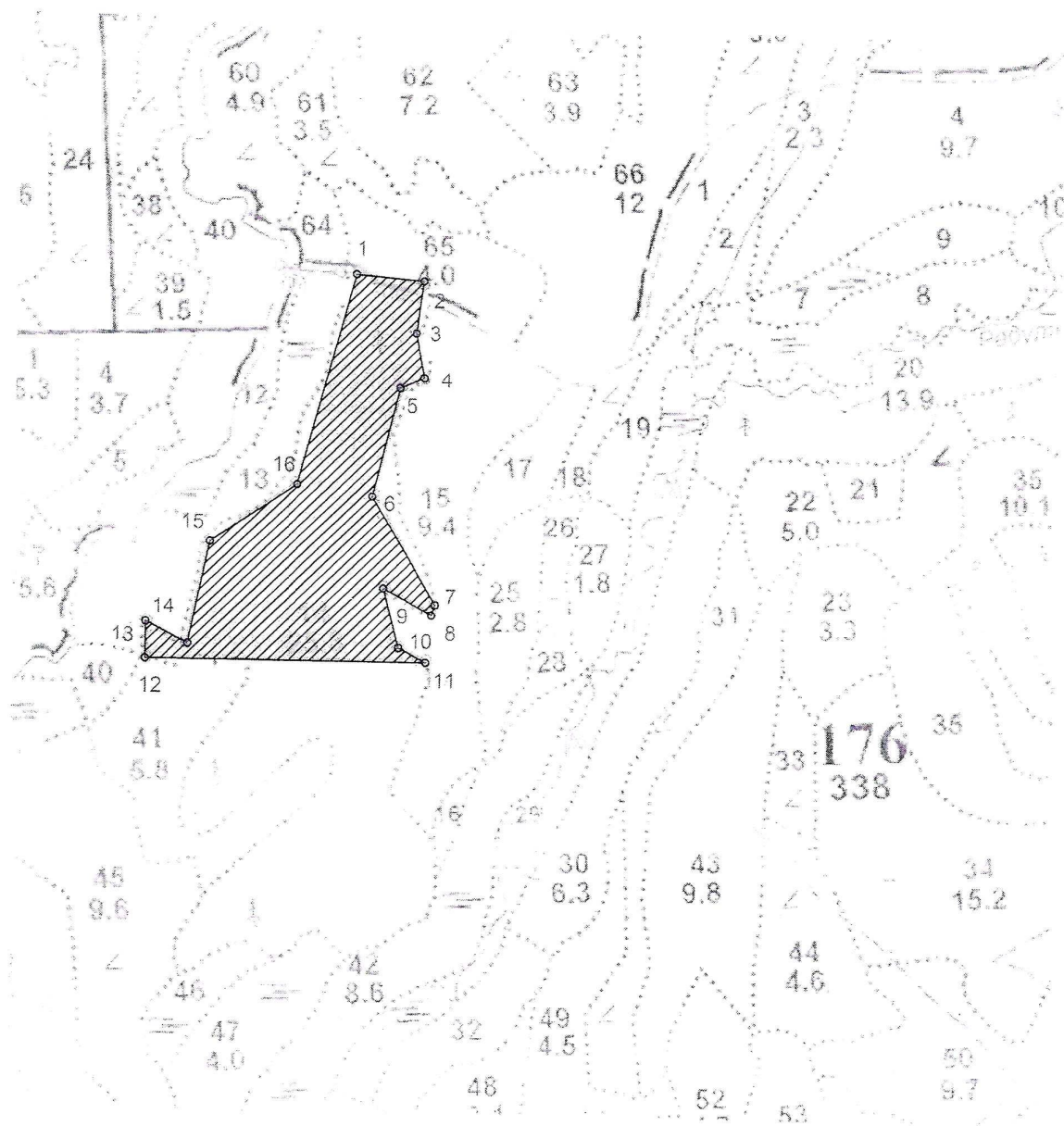
ФИО Орлов А.Ю. Подпись 

Дата составления документа 15.12.2017 Телефон 8 8162 640-625

Абрис участка

Любытинское лесничество, Хировское участковое лесничество, кв. 176, выд. 14.

М 1:10 000



Условные обозначения:




- граница выдела 14

Номера точек	Координаты		Румбы и линии		Длина, м
<b>Квартал 176, выдел 14, площадь 11.9 га.</b>					
1 - 2	58° 54' 49.7"	33° 19' 57.4"	ЮВ	86°	104
2 - 3	58° 54' 49.443"	33° 20' 03.863"	ЮЗ	8°	80
3 - 4	58° 54' 46.876"	33° 20' 03.2"	ЮВ	11°	70
4 - 5	58° 54' 44.652"	33° 20' 04.029"	ЮЗ	67°	40

5 - 6	58° 54' 44.138"	33° 20' 01.709"	ЮЗ	14°	169
6 - 7	58° 54' 38.833"	33° 19' 59.223"	ЮВ	31°	191
7 - 8	58° 54' 33.528"	33° 20' 05.354"	ЮЗ	18°	17
8 - 9	58° 54' 33.015"	33° 20' 05.023"	СЗ	62°	84
9 - 10	58° 54' 34.298"	33° 20' 00.383"	ЮВ	15°	93
10 - 11	58° 54' 31.389"	33° 20' 01.874"	ЮВ	63°	47
11 - 12	58° 54' 30.705"	33° 20' 04.526"	ЮЗ	90°	423
12 - 13	58° 54' 30.619"	33° 19' 38.011"	СЗ	0°	56
13 - 14	58° 54' 32.416"	33° 19' 38.011"	ЮВ	63°	71
14 - 15	58° 54' 31.389"	33° 19' 41.988"	СВ	12°	159
15 - 16	58° 54' 36.437"	33° 19' 43.977"	СВ	55°	158
16 - 1	58° 54' 39.347"	33° 19' 52.097"	СВ	15°	331

Исполнитель работ по проведению лесопатологического обследования:

ФИО, должность Орлов А.Ю. инж-р лесопатолог-техн Подпись 

Дата составления документа 15.12.2012 Телефон (8162) 640-625