

УТВЕРЖДАЮ:

Должность Председатель комитета
лесного хозяйства
Новгородской области

Ф.И.О Кудрицкий
Анатолий Владимирович

Подпись 

Дата 11.12.2017

**Акт
лесопатологического обследования № 333**

лесных насаждений Старорусское лесничества (лесопарка)
Новгородской области
(субъект Российской Федерации)

Способ лесопатологического обследования: 1. Визуальный
2. Инструментальный

Место проведения

Участковое лесничество	Урочище (дача)	Квартал (кварталы)	Выдел (выделы)	Площадь, га
Ловатское	-	139	15	2,1
			16	2,8

Лесопатологическое обследование проведено на общей площади 4,9 га.

2. Инструментальное обследование лесного участка (кв. 139 выд. 15)

2.1. Фактическая таксационная характеристика лесных насаждений соответствует (не соответствует) (нужное подчеркнуть) таксационному описанию.

Причины несоответствия: давность лесоустройства (2002 г.)

Ведомость лесных участков с выявленными несоответствиями таксационным описаниям приведена в приложении 1 к Акту.

2.2. Состояние насаждений: с нарушенной устойчивостью

с утраченной устойчивостью

причины повреждения: ветровал прошлых лет (в т.ч. 2016 г.), бурелом 2016 г.

Заселено (отработано) стволовыми вредителями:

Вид вредителя	Порода	Встречаемость (% отработанных деревьев)	Степень заселения лесного насаждения (слабая, средняя, сильная)
-	-	-	-

Повреждено огнём:

Вид пожара	Порода	Состояние корневых лап		Состояние корневой шейки		Подсушивание луба	
		процент повреждённых огнём корней	процент деревьев с данным повреждением	ожог корневой шейки по окружности (1/4; 2/4; 3/4; более 3/4)	процент деревьев с данным повреждением	по окружности (1/4; 2/4; 3/4; более 3/4)	процент деревьев с данным повреждением
-	-	-	-	-	-	-	-

Поражено болезнями:

Вид болезни	Порода	Встречаемость (% поражённых деревьев)	Степень поражения лесного насаждения (слабая, средняя, сильная)
-	-	-	-

2.3. Выборке подлежит 16 % деревьев,

в том числе:

ослабленных - % (причины назначения) _____;

сильно ослабленных - % (причины назначения) _____;

усыхающих - % (причины назначения) _____;

свежего сухостоя - %,

в том числе: свежего ветровала 13 %;

свежего бурелома 2 %;

старого ветровала 1 %;

в том числе: старого бурелома - %;

старого сухостоя - %;

аварийных - %.

2.4. В квартале 139 выделе 15 полнота лесного насаждения после уборки деревьев, подлежащих рубке, составит 0,5.

Критическая полнота для данной категории лесных насаждений составляет 0,3.

2. Инструментальное обследование лесного участка (кв139 выд. 16)

2.1. Фактическая таксационная характеристика лесных насаждений соответствует (не соответствует) (нужное подчеркнуть) таксационному описанию.

Причины несоответствия: давность лесоустройства (2002 г.)

Ведомость лесных участков с выявленными несоответствиями таксационным описаниям приведена в приложении 1 к Акту.

2.2. Состояние насаждений: с нарушенной устойчивостью

с утраченной устойчивостью

причины повреждения: ветровал 2016 года.

Заселено (отработано) стволовыми вредителями:

Вид вредителя	Порода	Встречаемость (% отработанных деревьев)	Степень заселения лесного насаждения (слабая, средняя, сильная)
-	-	-	-

Повреждено огнём:

Вид пожара	Порода	Состояние корневых лап		Состояние корневой шейки		Подсушивание луба	
		процент повреждённых огнём корней	процент деревьев с данным повреждением	ожог корневой шейки по окружности (1/4; 2/4; 3/4; более 3/4)	процент деревьев с данным повреждением	по окружности (1/4; 2/4; 3/4; более 3/4)	процент деревьев с данным повреждением
-	-	-	-	-	-	-	-

Поражено болезнями:

Вид болезни	Порода	Встречаемость (% поражённых деревьев)	Степень поражения лесного насаждения (слабая, средняя, сильная)
-	-	-	-

2.3. Выборке подлежит 22 % деревьев,

в том числе:

ослабленных - % (причины назначения) _____;

сильно ослабленных - % (причины назначения) _____;

усыхающих - % (причины назначения) _____;

свежего сухостоя - %,

в том числе: свежего ветровала 22 %;

свежего бурелома - %;

старого ветровала - %;

в том числе: старого бурелома - %;

старого сухостоя - %;

аварийных - %.

2.4. В квартале 139 выделе 16 полнота лесного насаждения после уборки деревьев, подлежащих рубке, составит 0,55.

Критическая полнота для данной категории лесных насаждений составляет 0,3.

ЗАКЛЮЧЕНИЕ

- 1) Насаждения Старорусского лесничества, Ловатского участкового лесничества кв. 139, выделы 15, 16 относятся к ослабленным насаждениям и требуют проведения санитарно-оздоровительных мероприятий – выборочной санитарной рубки.
- 2) С целью улучшения санитарного и лесопатологического состояния насаждений рекомендовано:

Участковое лесничество	Урочище (дача)	Квартал	Выдел	Площадь выдела, га	Вид мероприятия	Площадь мероприятия, га	Порода	Запас на выдел, куб. м	Крайние сроки проведения
Ловатское	-	139	15	2,1	ВСР*	2,1	Осина	46	2018 г.
							Береза	59	
							Итого:	105	
Ловатское	-	139	16	2,8	ВСР*	2,8	Береза	151	2018 г.
							Осина	20	
							Итого:	171	

* ВСР - Выборочная санитарная рубка.

Ведомости перечета деревьев и абрис лесных участков прилагаются (приложения 2, 2.1 и 3 к Акту).

Меры по обеспечению возобновления: -

Мероприятия, необходимые для предупреждения повреждения или поражения смежных насаждений: Дальнейшее наблюдение за санитарным и лесопатологическим состоянием насаждений.

Сведения для расчёта степени повреждения:

год образования старого бурелома _____ - _____ ;

основная причина повреждения древесины Ветровал 2016 г.

Дата проведения обследований 29.11.2017 г.

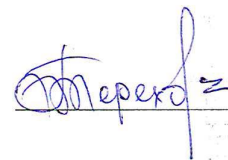
Исполнитель работ по проведению лесопатологического обследования:

Ф.И.О.,

должность Терехов М.И. инженер - лесопатолог 1 категории

Подпись

05.12.2017



Ведомость лесных участков с выявленными несоответствиями таксационным описаниям

Источник данных	Год проведения лесоустройства	Номер квартала	Номер выдела	Площадь выдела, га	Целевое назначение лесов	Категория защитных лесов	Номер лесопатологического выдела	Площадь лесопатологического выдела, га	Таксационная характеристика										Заложено пробных площадей	
									Состав	Порода	Возраст, лет	Средняя высота, м	Средний диаметр, см	Тип леса	Тип условий лесоразрастания	Плотность	Бонитет	Запас, куб.м/га	Количество, шт.	Общая площадь, га
ТО	2002	139	15	2,1	Защитные	Запретные полосы	-	-	Ос	60	25	26	КС	С2	0,7	1	280	-	-	
									Б	60	23	20								
Ф	-	139	15	2,1	Защитные	Запретные полосы	-	-	Ос	75	28	38	КС	С2	0,6	1	306	1	2,1	
									Б	75	27	30								
ТО	2002	139	16	2,8	Защитные	Запретные полосы	-	-	Б	55	23	18	КС	С2	0,8	1	250	-	-	
									Ос	55	24	20								
									Олс	40	15	14								
Ф	-	139	16	2,8	Защитные	Запретные полосы	-	-	Б	70	25	24	КС	С2	0,7	1	272	1	2,8	
									Ос	70	26	32								
									Олс	55										

Примечание:
ТО - таксационные описания
Ф - фактическая характеристика лесного насаждения

Исполнитель работ по проведению лесопатологического обследования:

Ф.И.О.,
должность Терехов М.И., инженер-лесопатолог I категории

Подпись

Результаты проведения лесопатологического обследования лесных насаждений за _____ 2017 г.
(месяц)

Субъект Российской Федерации		Новгородская область										Лесничество (лесопарк)										Старорусское												
Участковое лесничество		Ловатское										Уроцище (дача)																						
Номер квартала	Номер выдела	Площадь выдела, га	Целевое назначение лесов	Категория защитных лесов	Номер лесопатологического выдела	Площадь лесопатологического выдела, га	Таксационная характеристика лесного насаждения								Число деревьев на пробе, шт	Распределение деревьев по категориям состояния, в % от запаса										Признаки повреждения деревьев	Доля поврежденных деревьев, %	Причина ослабления, повреждения	Подлежит рубке, %	Назначенные мероприятия				
							состав	порода	возраст	средняя высота, м	средний диаметр, см	тип леса	полнота	бонитет		запас, куб. м/га	без признаков ослабления	ослабленные	сильно ослабленные	ухаживаемые	свежий сухостой	старый сухостой	свежий ветровал	старый ветровал	свежий бурелом						старый бурелом	аварийные деревья		
1	2	3	4	5	6	7	8	9	10	11	12	13	14	15	16	17	18	19	20	21	22	23	24	25	26	27	28	29	30	31	32	33	34	
139	15	2,1	Защитные	Запретные полосы	-	-	6	Ос	75*	28*	38*	КС	0,6*	1	306*	249	88	-	-	-	-	-	7	1	4	-	-	205,206,217	12	821,822	12	33	Выборочная санитарная рубка	2,1
Итого	2,1		Защитные	Запретные полосы	-	-	-	-	-	-	-	-	-	-	-	533	84	-	-	-	-	13	1	2	-	-	-	-	16	-	-	2,1	Выборочная санитарная рубка	2,1
139	16	2,8	Защитные	Запретные полосы	-	-	9*	Б	70*	25*	24*	КС	0,7*	1	272*	1221	78	-	-	-	-	22	-	-	-	-	205,206,217	22	821	22	33	Выборочная санитарная рубка	2,8	
Итого	2,8		Защитные	Запретные полосы	-	-	+	Олс	55*	-	-	-	-	-	-	98	-	-	-	-	-	-	-	-	-	-	-	-	-	-	-	2,8	Выборочная санитарная рубка	2,8

Коды признаков ослабления: 205 - Обрыв корней (вывал) свежий, 206 - Обрыв корней (вывал) прошлых лет, 217 - Слом ствола под кроной свежий.

Коды причины ослабления: 821 - Ветровал прошлых лет (в т.ч. 2016 г.), 822 - Бурелом прошлых лет (в т.ч. 2016 г.).

Показатели, не соответствующие таксационному описанию, отмечаются «*».

Исполнитель работ по проведению лесопатологического обследования:

Ф.И.О., должность Терехов М.И., инженер-лесопатолог I категории

Подпись



Дата составления документа

05.12.2017

Телефон

8 8162 640-625

Ведомость перечета деревьев, назначенных в рубку

ВРЕМЕННАЯ ПРОБНАЯ ПЛОЩАДЬ № 1

Субъект Российской Федерации Новгородская область
Лесничество (лесопарк) Старорусское, Ловатское уч. л. Квартал 139 Выдел 15
Площадь, га 2,1
Номер очага вредных организмов - Размер пробной площади, га 2,1
Таксационная характеристика:
Тип леса КС Состав 6Ос4Б Возраст 75 Бонитет 1
Полнота 0,6 Запас на га, м³ 306 Возобновление -

Время и причина ослабления лесного насаждения:

Ветровал 2016 г., бурелом 2016 г., ветровал прошлых лет

Тип очага вредных организмов: эпизодический хронический (подчеркнуть)
Фаза развития очага вредных организмов: начальная нарастания численности
собственно вспышка кризис (подчеркнуть)

Состояние насаждения, намечаемые мероприятия:

Средневзвешенная категория состояния по насаждению составляет 1,66

Насаждение является ослабленным.

С целью улучшения санитарного и лесопатологического состояния насаждения рекомендуется проведение выборочной санитарной рубки.

Исполнитель работ по проведению лесопатологического обследования:

ФИО,

должность Терехов М.И., инженер - лесопатолог 1 категории

Подпись



Дата составления документа

05.12.2017

Телефон

8 8162 640-625

ВЕДОМОСТЬ ПЕРЕЧЕТА ДЕРЕВЬЕВ

Порода **Осина**

Ступени толщин ы, см	Количество деревьев по категориям состояния, шт.															Всего деревьев по ступеням толщины			
	I	II	III	IV		V		VI			Свеж. ветровал, бурелом			Старый ветровал			шт.	в том числе подлежат рубке, %	
				НЗ	З	НЗ	З	НЗ	З	О	НЗ	З	О	НЗ	З	О			
1	2	3	4	5	6	7	8	9	10	11	12	13	14	15	16	17	18	19	
20																			
24	8										5			1			14		
28	16										4			2			22		
32	26										6			1			33		
36	52										7						59		
40	45										7						52		
44	39										4						43		
48	18										1						19		
52	7																7		
Кол-во, шт	211,0										34,0			4,0			249,0		
% от запаса	88,0										11,0			1,0			100,0		

Порода **Береза**

Ступени толщин ы, см	Количество деревьев по категориям состояния, шт.															Всего деревьев по ступеням толщины			
	I	II	III	IV		V		VI			Свеж. ветровал, бурелом			Старый ветровал			шт.	в том числе подлежат рубке, %	
				НЗ	З	НЗ	З	НЗ	З	О	НЗ	З	О	НЗ	З	О			
1	2	3	4	5	6	7	8	9	10	11	12	13	14	15	16	17	18	19	
8																			
12	9										2			1			12		
16	11										4			1			16		
20	13										5			4			22		
24	14										7						21		
28	29										12						41		
32	63										17						80		
36	51										11						62		
40	16										5						21		
44	7										2						9		
48																			
Кол-во, шт	213,0										65,0			6,0			284,0		
% от запаса	77,0										22,0			1,0			100,0		

НЗ - незаселенное, З - заселенное, О - отработанное

Ведомость перечета деревьев, назначенных в рубку

ВРЕМЕННАЯ ПРОБНАЯ ПЛОЩАДЬ № 1

Субъект Российской Федерации Новгородская область
Лесничество (лесопарк) Старорусское, Ловатское уч. л. Квартал 139 Выдел 16
Площадь, га 2,8
Номер очага вредных организмов - Размер пробной площади, га 2,8
Таксационная характеристика:
Тип леса КС Состав 9Б1Ос+Олс Возраст 70 Бонитет 1
Полнота 0,7 Запас на га, м³ 272 Возобновление -

Время и причина ослабления лесного насаждения:

Ветровал 2016 г.

Тип очага вредных организмов: эпизодический хронический (подчеркнуть)
Фаза развития очага вредных организмов: начальная нарастания численности
собственно вспышка кризис (подчеркнуть)

Состояние насаждения, намечаемые мероприятия:

Средневзвешенная категория состояния по насаждению составляет 1,9

Насаждение является ослабленным.

С целью улучшения санитарного и лесопатологического состояния насаждения рекомендуется проведение выборочной санитарной рубки.

Исполнители работ по проведению лесопатологического обследования:

ФИО,

должность Терехов М.И., инженер-лесопатолог I категории

Подпись 

Дата составления документа

05.12.2017 г.

Телефон

8 8162 640-625

ВЕДОМОСТЬ ПЕРЕЧЕТА ДЕРЕВЬЕВ

Порода: **Береза**

Ступени толщины, см	Количество деревьев по категориям состояния, шт.																Всего деревьев по ступеням толщины	
	I	II	III	IV		V		VI			ветровал, бурелом			аварийные деревья			шт.	в том числе подлежат рубке, %
				НЗ	З	НЗ	З	НЗ	З	О	НЗ	З	О	НЗ	З	О		
1	2	3	4	5	6	7	8	9	10	11	12	13	14	15	16	17	18	19
8																		
12	59										15		2				76	
16	89										23		3				115	
20	182										62		1				245	
24	299										75		1				375	
28	225										57						282	
32	86										23						109	
36	11										8						19	
40																		
Кол-во, шт	951										263		7				1221	
Итого % от запаса	78										22		0				100	

Порода: **Осина**

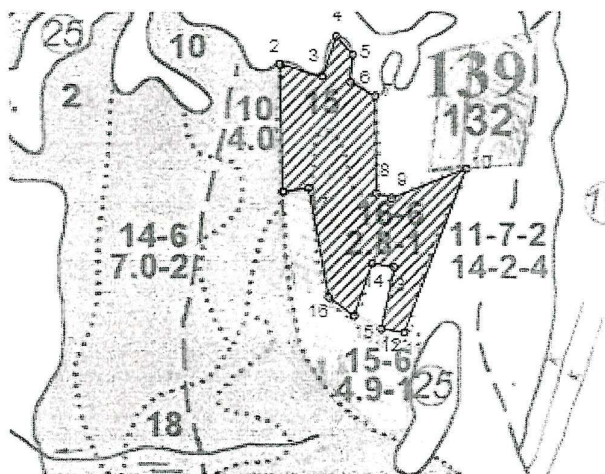
Ступени толщины, см	Количество деревьев по категориям состояния, шт.																Всего деревьев по ступеням толщины	
	I	II	III	IV		V		VI			ветровал, бурелом			аварийные деревья			шт.	в том числе подлежат рубке, %
				НЗ	З	НЗ	З	НЗ	З	О	НЗ	З	О	НЗ	З	О		
1	2	3	4	5	6	7	8	9	10	11	12	13	14	15	16	17	18	19
20																		
24	13										4		1				18	
28	16										7						23	
32	24										7						31	
36	15										4						19	
40	6										3						9	
44																		
Кол-во, шт	74										25		1				100	
Итого % от запаса	74										25		1				100	

Порода: **Ольха серая**

Ступени толщины, см	Количество деревьев по категориям состояния, шт.																Всего деревьев по ступеням толщины	
	I	II	III	IV		V		VI			ветровал, бурелом			аварийные деревья			шт.	в том числе подлежат рубке, %
				НЗ	З	НЗ	З	НЗ	З	О	НЗ	З	О	НЗ	З	О		
1	2	3	4	5	6	7	8	9	10	11	12	13	14	15	16	17	18	19
8																		
12	12										6						18	
16	29										13						42	
20	24										9						33	
24	4										1						5	
28																		
32																		
Кол-во, шт	69										29						98	
Итого % от запаса	72										28						100	

НЗ - незаселенное, З - заселенное, О - отработанное

Абрис участка
Старорусское лесничество, Ловатское участковое лесничество, кв. 139, выд.15,16.
М 1:10 000



Условные обозначения:  - граница участка

Номер точек	Координаты		Румбы линий		Длина, м
квартал 139 выдел 15,16. - площадь 4,9 га					
1 - 2	57.85197785	31.62057625	СЗ	1°	179
2 - 3	57.85358888	31.62050353	ЮВ	73°	63
3 - 4	57.85342648	31.62152461	СВ	19°	61
4 - 5	57.85394319	31.62185748	ЮВ	41°	35
5 - 6	57.85370698	31.62224582	ЮЗ	5°	40
6 - 7	57.85335267	31.62219034	ЮВ	60°	40
7 - 8	57.85317551	31.62277286	ЮВ	1°	136
8 - 9	57.85195019	31.6228006	ЮВ	73°	22
9 - 10	57.85189113	31.6231612	СВ	68°	113
10 - 11	57.85226207	31.62492949	ЮЗ	21°	246
11 - 12	57.85019882	31.62344961	СЗ	82°	33
12 - 13	57.85024032	31.62290384	СВ	12°	88
13 - 14	57.85101489	31.6232157	СЗ	79°	31
14 - 15	57.85107022	31.62269592	ЮЗ	20°	78
15 - 16	57.8504063	31.62225411	СЗ	54°	44
16 - 17	57.85064143	31.62165637	СЗ	10°	156
17 - 1	57.8520246	31.62118856	ЮЗ	81°	35

Исполнитель работ по проведению лесопатологического обследования:

ФИО, должность Терехов М.И., инж.мер-лесничий Подпись 

Дата составления документа 05.12.2017 Телефон (88162) 640-625