


УТВЕРЖДАЮ:

Должность Председатель комитета
лесного хозяйства
Новгородской области

Ф.И.О Кудрицкий
Анатолий Владимирович

Подпись 

Дата 11.12.2017

**Акт
лесопатологического обследования № 332**

лесных насаждений Старорусского лесничества (лесопарка)
Новгородской области
(субъект Российской Федерации)

Способ лесопатологического обследования: 1. Визуальный
2. Инструментальный

Место проведения

Участковое лесничество	Урочище (дача)	Квартал (кварталы)	Выдел (выделы)	Площадь, га
Ловатское	-	40	25	5,0

Лесопатологическое обследование проведено на общей площади 5,0 га.

Инструментальное обследование лесного участка (кв. 40, выд. 25)

2.1. Фактическая таксационная характеристика лесных насаждений соответствует (не соответствует) (нужно подчеркнуть) таксационному описанию.

Причины несоответствия: Давность лесоустройства (1998 г.)

2.2. Состояние насаждений: **с нарушенной устойчивостью**

с утраченной устойчивостью

причины повреждения: -

Заселено (отработано) стволовыми вредителями:

Вид вредителя	Порода	Встречаемость (% отработанных деревьев)	Степень заселения лесного насаждения (слабая, средняя, сильная)
-	-	-	-

Повреждено огнём:

Вид пожара	Порода	Состояние корневых лап		Состояние корневой шейки		Подсушивание луба	
		процент повреждённых огнём корней	процент деревьев с данным повреждением	ожог корневой шейки по окружности (1/4; 2/4; 3/4; более 3/4)	процент деревьев с данным повреждением	по окружности (1/4; 2/4; 3/4; более 3/4)	процент деревьев с данным повреждением
-	-	-	-	-	-	-	-

Поражено болезнями:

Вид болезни	Порода	Встречаемость (% поражённых деревьев)	Степень поражения лесного насаждения (слабая, средняя, сильная)
-	-	-	-

2.3. Выборке подлежит - % деревьев,

в том числе:

ослабленных - % (причины назначения) _____;

сильно ослабленных - % (причины назначения) _____;

усыхающих - % (причины назначения) _____;

свежего сухостоя - %;

в том числе: свежего ветровала - %;

свежего бурелома - %;

старого ветровала - %;

в том числе: старого бурелома - %;

старого сухостоя - %;

аварийных - %.

2.4. В квартале 40 выделе 25 полнота лесного насаждения после уборки деревьев, подлежащих рубке, составит _____

Критическая полнота для данной категории лесных насаждений составляет 0,3 .

ЗАКЛЮЧЕНИЕ

В квартале 40 выделе 25 Ловатского участкового лесничества (площадь 5,0 га) средневзвешенная категория состояния лесного участка составляет 1,2. Насаждение является здоровым. Текущее состояние насаждения не требует проведения санитарно-оздоровительных мероприятий.

Ведомость перечета деревьев и абрис лесного участка прилагаются (приложение 2 и 3 к Акту).

Меры по обеспечению возобновления: -

Мероприятия, необходимые для предупреждения повреждения или поражения смежных насаждений:
Дальнейшее наблюдение за санитарным и лесопатологическим состоянием насаждений.

Сведения для расчёта степени повреждения:

год образования старого сухостоя 2012-2013 гг. ;

основная причина повреждения древесины -

Дата проведения обследований 30.11.2017 г. .

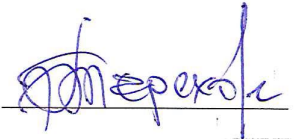
Исполнитель работ по проведению лесопатологического обследования:

Ф.И.О.,

должность Терехов М.И., инженер-лесопатолог 1 категории

Подпись

08.12.2017



Ведомость лесных участков с выявленными несоответствиями таксационным описаниям

Источник данных	Год проведения лесосурьейства	Номер квартала	Номер выдела	Площадь выдела, га	Целевое назначение лесов	Категория защитных лесов	Номер выдела лесопатологического	Площадь выдела лесопатологического	Выдела, га	Таксационная характеристика										Заложено пробных площадей														
										состав	порода	возраст, лет	средняя высота, м	средний диаметр, см	тип леса	тип условий местопрорастания	полнота	бонитет	запас, куб. м/га	количество, шт.	общая площадь, га													
ТО	1998	40	25	5,0	Защитные	Запретные полосы	-	-	-	55	19	16	ЧС	А2	0,7	2	170	-	-	6	Б													
																						55	19	20	ЧС	А2	0,7	2	170	-	-	3	С	
																																		55
Ф	-	40	25	5,0	Защитные	Запретные полосы	-	-	75	27	34	ЧС	А2	0,5	2	224	-	-	8	-	-	-												
																							75	24	22	ЧС	А2	0,5	2	224	-	-	3	Е
																							+	Олч	75	-	-	5	Олч					

Примечание:


ТО - таксационные описания

Ф - фактическая характеристика лесного насаждения

Исполнитель работ по проведению лесопатологического обследования:

Ф.И.О., Терехов М.И., инженер-лесопатолог I
должность категория

Подпись



Результаты проведения лесопатологического обследования лесных насаждений за 2017 г. (месяц)

Субъект Российской Федерации		Новгородская область										Лесничество (лесопарк)										Старорусское												
Участковое лесничество		Ловатское										Урочище (дача)																						
1	2	3	4	5	6	7	Таксационная характеристика лесного насаждения							17	Распределение деревьев по категориям состояния, в % от запаса										30	31	32	33	34					
							8	9	10	11	12	13	14		15	16	18	19	20	21	22	23	24	25						26	27	28	29	30
номер квартала	номер выдела	площадь выдела, га	целевое назначение лесов	категория защитных лесов	номер лесопатологического выдела	площадь лесопатологического выдела, га	состав	порода	возраст	средняя высота, м	средний диаметр, см	тип леса	полнота	бонитет	запас, куб. м/га	число деревьев на пробе, шт	без признаков ослабления	ослабленные	очень ослабленные	учающие	свежий сухостой	свежий сухостой	свежий ветровал	свежий ветровал	свежий бурелом	свежий бурелом	аварийные деревья	признаки повреждения деревьев	доля поврежденных деревьев, %	причина ослабления, повреждения	подлежит рубке, %	наименование мероприятия		
40	25	5,0	Защитные	Защитные полосы	-	-	5*	С	75*	27*	34*	-	-	-	-	76	91	-	-	-	5	1	3	-	-	-	-	114, 205, 206	9	812, 821	-	-	-	
							3*	Е	75*	24*	22*	ЧС	0,5*	2	224*	41	98	-	-	-	2	-	-	-	-	-	114	2	812	-	-	-	-	
							2*	Б	75*	22*	22*	-	-	-	-	31	100	-	-	-	-	-	-	-	-	-	-	-	-	-	-	-	-	-
							+	Олч*	75*	-	-	-	-	-	-	8	-	-	-	-	-	-	-	-	-	-	-	-	-	-	-	-	-	-
	Итого	5,0	Защитные	Защитные полосы	-	-	-	-	-	-	-	-	-	-	-	156	95	-	-	-	3	1	1	-	-	-	-	5	-	-	-	-	-	-

Коды признаков ослабления: 114 - Усыхание более 3/4 ветвей в кроне прошлых лет, 205 - Обрыв корней (вывал) снежной, 206 - Обрыв корней (вывал) прошлых лет.

Коды причин ослабления: 812 - Перезревание почвы под воздействием почвенно-климатических факторов, 821 - Ветровал прошлых лет (в т.ч. 2016 г.)

Показатели, не соответствующие таксационному описанию, отмечаются (*).

Исполнитель работ по проведению лесопатологического обследования:

Ф.И.О., должность Терехов М.И., инженер-лесопатолог I категории

Подпись



Дата составления документа

08.12.2017

Телефон

8 8162 640-625

Приложение 2
к акту лесопатологического обследования

Ведомость перечета деревьев, назначенных в рубку

ВРЕМЕННАЯ ПРОБНАЯ ПЛОЩАДЬ № _____

Субъект Российской Федерации Новгородская область

Лесничество (лесопарк) Старорусское (Ловатское) Квартал 40 Выдел 25

Площадь, га 5

Номер очага вредных организмов - Заложено 8 реласкопических площадок

Таксационная характеристика:

Тип леса ЧС Состав 5С3Е2Б+Олч Возраст 75 Бонитет 2

Полнота 0,5 Запас на га, м³ 224 Возобновление Подрост Е 20лет
высота 1,0 м.; 1,5 т/шт

Время и причина ослабления лесного насаждения:
-

Тип очага вредных организмов: эпизодический хронический (подчеркнуть)
Фаза развития очага вредных организмов: начальная нарастания численности
собственно вспышка кризис (подчеркнуть)

Состояние насаждения, намечаемые мероприятия:

Средневзвешенная категория состояния по насаждению составляет 1,2

Насаждение является здоровым.

Текущее состояние насаждения не требует проведения санитарно-оздоровительных мероприятий.

Исполнитель работ по проведению лесопатологического обследования:

ФИО,

должность Терехов М.И., инженер-лесопатолог 1 категории

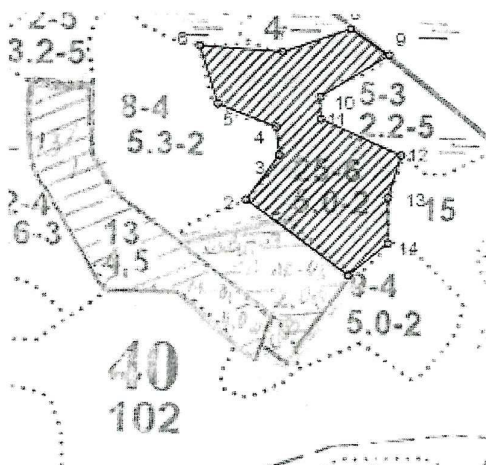
Подпись 

Дата составления документа

08.12.2014

Телефон 8 8162 640-625

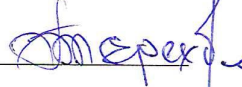
Абрис участка
Старорусское лесничество, Ловатское участковое лесничество, кв. 40, выд.25.
М 1:10 000



Условные обозначения:  - граница участка

Номер точек	Координаты		Румбы линий		Длина, м
	квартал 40 выдел 25. - площадь 5,0 га				
1 - 2	57.79927819	31.61392742	СЗ	52°	179
2 - 3	57.80026205	31.61154961	СВ	37°	79
3 - 4	57.80082852	31.61236086	СЗ	5°	40
4 - 5	57.80118629	31.61230492	СЗ	67°	88
5 - 6	57.80149934	31.61093418	СЗ	16°	86
6 - 7	57.8022447	31.61054254	ЮВ	84°	117
7 - 8	57.80214035	31.61250073	СВ	73°	101
8 - 9	57.80240867	31.61412324	ЮВ	54°	65
9 - 10	57.80206581	31.61501841	ЮЗ	60°	113
10 - 11	57.80155897	31.61336794	ЮВ	0°	32
11 - 12	57.80127573	31.61336794	ЮВ	64°	124
12 - 13	57.8007838	31.61524221	ЮЗ	18°	63
13 - 14	57.80024715	31.61490652	ЮЗ	1°	65
14 - 1	57.79966577	31.61487854	ЮЗ	53°	71

Исполнитель работ по проведению лесопатологического обследования:

ФИО, должность Мерехов Р. Ч. и.т.д. и.т.д. и.т.д. и.т.д. Подпись 

Дата составления документа 08.12.2017 Телефон (88162) 640-625