


УТВЕРЖДАЮ:

Должность Председатель комитета
лесного хозяйства
Новгородской области

Ф.И.О Кудрицкий
Анатолий Владимирович

Подпись 

Дата 11.12.2017г.

**Акт
лесопатологического обследования № 330**

лесных насаждений Хвойнинского лесничества (лесопарка)
Новгородской области
(субъект Российской Федерации)

Способ лесопатологического обследования: 1. Визуальный
2. Инструментальный

Место проведения

Участковое лесничество	Урочище (дача)	Квартал (кварталы)	Выдел (выделы)	Площадь, га
Спасское	-	93	6	2,2

Лесопатологическое обследование проведено на общей площади 2,2 га.

1. Визуальное лесопатологическое обследование.

Наземное

Дистанционное

1.1. На площади 2,2 га фактическая таксационная характеристика лесного насаждения соответствует (не соответствует) таксационному описанию (нужное подчеркнуть).

1.2. Лесные насаждения с нарушенной и утраченной устойчивостью выявлены на площади _____ га:

Участковое лесничество	Урочище (дача)	Площадь, га		Причина ослабления (гибели)
		с нарушенной устойчивостью	с утраченной устойчивостью	
-	-	-	-	-
Итого	-	-	-	-

Состояние обследованных лесных насаждений приведено в приложении 1.1 к Акту ЛПО.

1.3. В обследованных лесных участках прогнозируется:

Прогноз	Площадь, га
Ослабление лесных насаждений	-
Усыхание лесных насаждений различной степени	-
Развитие очагов вредных организмов	-

1.4. Обнаружено загрязнение лесного участка отходами и выбросами:

промышленными

бытовыми

Вид загрязнения	Размеры загрязнения			Объем, кубм	Площадь загрязнения, га
	длина, м	ширина, м	высота, м		
-	-	-	-	-	-

ЗАКЛЮЧЕНИЕ

Оценка текущего санитарного и лесопатологического состояния лесных насаждений, назначенные мероприятия по защите лесов:

В квартале 93 выделе 6 Спасского участкового лесничества (площадь 2,2 га) средневзвешенная категория состояния лесного участка равна 1,36. В целях повышения устойчивости насаждения и предотвращения неблагоприятных воздействий на насаждение рекомендуется проведение профилактических биотехнических мероприятий.

Исполнитель работ по проведению лесопатологического обследования:

Ф.И.О., Орлов А.Ю., инженер-лесопатолог
должность _____ 2-ой категории _____
05.12.2017.

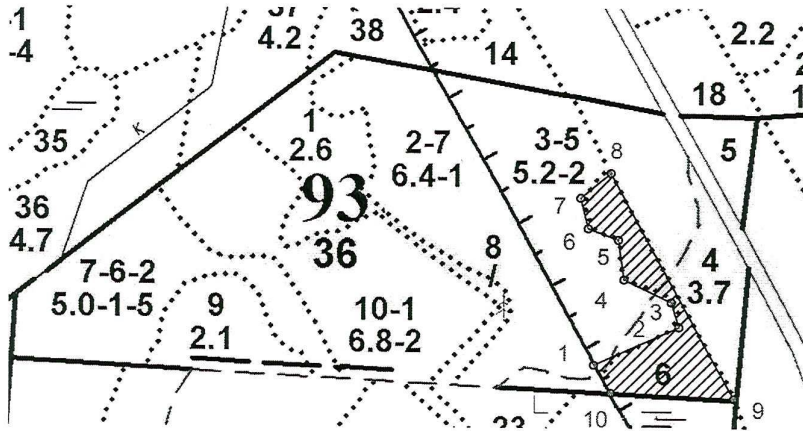
Подпись



Абрис участка

Хвойнинское лесничество, Спасское участковое лесничество, кв. 93, выд. 6.


М 1:10 000



Условные обозначения:  - граница выдела 6.

Номера точек	Координаты		Румбы и линии		Длина, м
Квартал 93, выдел 6, площадь 2,2 га.					
1 - 2	58.78778	34.18834889	СВ	66°	130
2 - 3	58.78825536	34.19041284	СЗ	17°	36
3 - 4	58.78856434	34.19022937	СЗ	64°	73
4 - 5	58.78884956	34.18908274	СЗ	8°	56
5 - 6	58.78934868	34.18894514	СЗ	69°	45
6 - 7	58.78949129	34.18821129	СЗ	14°	44
7 - 8	58.78987158	34.18802783	СВ	51°	55
8 - 9	58.79018056	34.18876168	ЮВ	29°	359
9 - 10	58.78735218	34.19174293	СЗ	87°	172
10 - 1	58.78742348	34.18876168	СЗ	31°	46

Исполнитель работ по проведению лесопатологического обследования:

ФИО, должность Орлов А.Ю инж-лес-г 2 кат. Подпись 

Дата составления документа 05.12.2014 Телефон (88162) 640-625