


УТВЕРЖДАЮ:

Должность Председатель комитета
лесного хозяйства
Новгородской области

Ф.И.О Кудрицкий
Анатолий Владимирович

Подпись 

Дата 01 декабря 2017 года

**Акт
лесопатологического обследования № 318**

лесных насаждений Боровичского лесничества (лесопарка)
Новгородской области
(субъект Российской Федерации)

Способ лесопатологического обследования: 1. Визуальный
2. Инструментальный

Место проведения

Участковое лесничество	Урочище (дача)	Квартал (кварталы)	Выдел (выделы)	Площадь, га
Боровичское	-	28	11	1,1

Лесопатологическое обследование проведено на общей площади 1,1 га.

Инструментальное обследование лесного участка (кв. 28, выд. 11)

2.1. Фактическая таксационная характеристика лесных насаждений соответствует (не соответствует) (нужное подчеркнуть) таксационному описанию.

Причины несоответствия: ветровал текущего года

2.2. Состояние насаждений: с нарушенной устойчивостью
с утраченной устойчивостью

причины повреждения: Ветровал текущего года

Заселено (отработано) стволовыми вредителями:

Вид вредителя	Порода	Встречаемость (% отработанных деревьев)	Степень заселения лесного насаждения (слабая, средняя, сильная)
Короед-типограф	Ель	10	слабая

Повреждено огнём:

Вид пожара	Порода	Состояние корневых лап		Состояние корневой шейки		Подсушивание луба	
		процент повреждённых огнём корней	процент деревьев с данным повреждением	ожог корневой шейки по окружности (1/4; 2/4; 3/4; более 3/4)	процент деревьев с данным повреждением	по окружности (1/4; 2/4; 3/4; более 3/4)	процент деревьев с данным повреждением
-	-	-	-	-	-	-	-

Поражено болезнями:

Вид болезни	Порода	Встречаемость (% поражённых деревьев)	Степень поражения лесного насаждения (слабая, средняя, сильная)
-	-	-	-

2.3. Выборке подлежит 58 % деревьев,

в том числе:

ослабленных - % (причины назначения) _____;

сильно ослабленных - % (причины назначения) _____;

усыхающих - % (причины назначения) _____;

свежего сухостоя - %;

в том числе: свежего ветровала 37 %;

свежего бурелома - %;

старого ветровала 14 %;

в том числе: старого бурелома - %;

старого сухостоя 7 %;

аварийных - %.

2.4. В квартале 28 выделе 11 полнота лесного насаждения после уборки деревьев, подлежащих рубке, составит 0,29.

Критическая полнота для данной категории лесных насаждений составляет 0,5.

ЗАКЛЮЧЕНИЕ

Текущее санитарное состояние насаждения требует проведения СОМ. Выборочную санитарную рубку провести невозможно (пункт 38 приказа Минприроды России №470 от 12.09.2016), следовательно, назначается следующее мероприятие:

Участковое лесничество	Урочище (дача)	Квартал	Выдел	Площадь выдела, га	Вид мероприятия	Площадь мероприятия, га	Порода	Запас на выдел, куб. м	Крайние сроки проведения
Боровичское	-	28	11	1,1	ССР*	1,1	Ель	290	2018 г.
							Сосна	120	
							Итого	410	

ССР* - Сплошная санитарная рубка

Ведомость перечета деревьев и абрис лесного участка прилагаются (приложения 2 и 3 к Акту).

Меры по обеспечению возобновления: в соответствии с правилами лесовосстановления.

Мероприятия, необходимые для предупреждения повреждения или поражения смежных насаждений: Дальнейшее наблюдение за санитарным и лесопатологическим состоянием насаждений.

Сведения для расчёта степени повреждения:

Год образования: старого сухостоя, ветровала, 2012 год.

Год образования: свежего ветровала 2017 год.

основная причина повреждения древесины Ветровал текущего года.

Дата проведения обследований 25.09.2017.

Исполнители работ по проведению лесопатологического обследования:

Ф.И.О.,

должность Барabanов П.Ю., инженер-лесопатолог

Подпись

30.11.2017



Ведомость лесных участков с выявленными несоответствиями таксационным описаниям

Источник данных	Год проведения лесоустройства	Номер квартала	Номер выдела	Площадь выдела, га	Целевое назначение лесов	Категория защитных лесов	Номер лесопатологического выдела	Площадь лесопатологического выдела, га	Таксационная характеристика										Заложено пробных площадей		
									Состав	Порода	Возраст, лет	Средняя высота, м	Средний диаметр, см	Тип леса	Тип условий лесопроизрастания	Плотность	Бонитет	Запас, куб.м/га	Количество, шт	Общая площадь, га	
ТО	1997	28	11	1,1	Защитные	Лесопарки	-	-	7	Е	100	28	32	ЧС	В2	0,7	1	370	-	-	
									3	С	100	26	28								-
									+	Б	80	-	-								
Ф	-	28	11	1,1	Защитные	Лесопарки	-	-	7	Е	100	28	32	ЧС	В2	0,29	1	370	-	-	
									3	С	100	26	28								-
									+	Б	80	-	-								

ТО - таксационные описания
Ф - фактическая характеристика лесного насаждения

Исполнитель работ по проведению лесопатологического обследования:

Ф.И.О., должность Багабаев Р.Ю. инженер - лесной орос Подпись 

Результаты проведения лесопатологического обследования лесных насаждений за 2017 г.
(месяц)

Субъект Российской Федерации Новгородская область Лесничество (лесопарк) Боровичское

Участковое лесничество Боровичское Урочище (дача) -

Номер квартала	Номер выдела	Площадь выдела, га	Целевое назначение лесов	Категория защитных лесов	Номер лесопатологического выдела	Площадь лесопатологического выдела, га	Таксационная характеристика лесного насаждения										Распределение деревьев по категориям состояния, в % от запаса	Признаки повреждения деревьев	Доля поврежденных деревьев, %	Причина ослабления, повреждения	Полуживит рубке, %	Назначенные мероприятия													
							состав	возраст	средняя высота, м	средний диаметр, см	тип леса	полнота	бонитет	число деревьев на пробе, шт	без признаков ослабления	ослабленные							ильно ослабленные	указанные	свежий сухой	старый сухой	свежий ветровал	старый ветровал	свежий бурелом	старый бурелом	аварийные деревья				
2,8	11	1,1	Защитные	Лесопарка	-	-	7	8	9	10	11	12	13	14	15	16	17	18	19	20	21	22	23	24	25	26	27	28	29	30	31	32	33	34	площадь, га
							3	Е	С	Б	+	7	8	9	10	11	12	13	14	15	16	17	18	19	20	21	22	23	24	25	26	27	28	29	
Итого	1,1	-	-	-	-	-	-	-	-	-	-	-	-	-	-	-	32	10	-	-	7	37	14	-	-	-	-	-	68	-	58	-	1,1	Сплошная санитарная рубка	

Коды признаков ослабления: 205 - обрыв (вывал) корневой свежий, 206 - обрыв (вывал) корневой прошлых лет, 610 - местное поселение (отработано) стволовых вредителей, 806 - наличие на стволе под кроной раковых ран, язв, образований (<1/2 окр. ств).

Коды причин ослабления: 881 - свежий ветровал, 821 - ветровал прошлых лет, 343 - повреждено (заселено или отработано) короедом-типографом, 370 - некрозно-раковые заболевания.

Показатели, не соответствующие таксационному описанию, отмечаются «*».

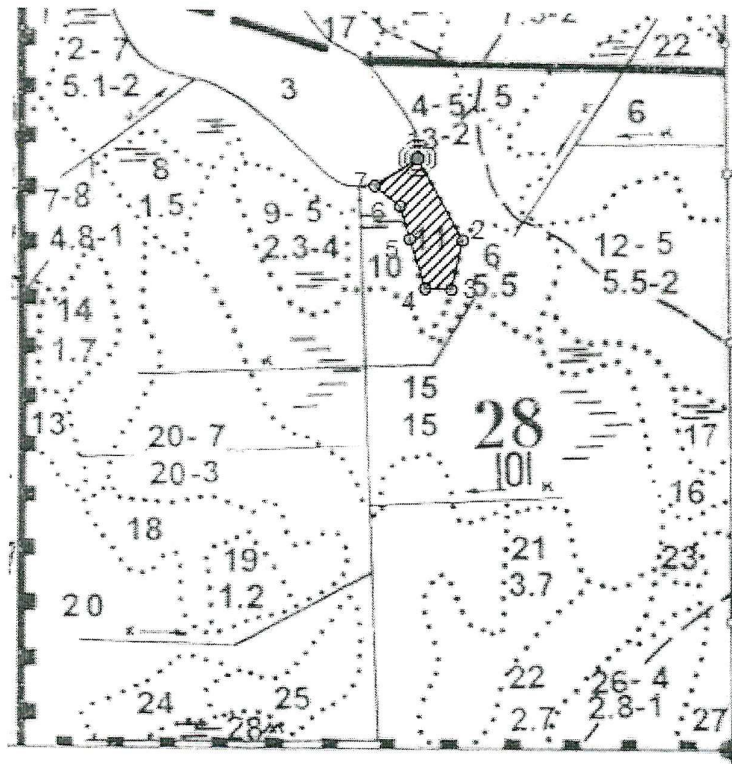
Исполнитель работ по проведению лесопатологического обследования:

Ф.И.О., должность Боробов П.Ю. м.п. н.р. лесничества Подпись

Дата составления документа 30.11.2017г. Телефон 8 8162 640-625

Абрис участка
Боровичское лесничество, Боровичское участковое лесничество, кв. 28, выд. 11

М 1:10 000



Условные обозначения:  - граница выдела

Номер точек	Координаты		Румбы линий		Длина, м
квартал 28 выдел 11 - площадь 1,1 га					
1 - 2	58.473919	33.735201	ЮВ	29°	132
2 - 3	58.47288352	33.73630507	ЮЗ	13°	70
3 - 4	58.47226956	33.7360422	СЗ	88°	37
4 - 5	58.47227872	33.7354113	СЗ	18°	72
5 - 6	58.47289268	33.73502575	СЗ	17°	48
6 - 7	58.47330504	33.7347804	СЗ	51°	46
7 - 1	58.47356162	33.73416703	СВ	57°	72

Исполнитель работ по проведению лесопатологического обследования:

ФИО, должность Барabanов П.Ю. Подпись 

Дата составления документа 30.11.2014 Телефон (88162) 640-625