


УТВЕРЖДАЮ:

Должность Председатель комитета
лесного хозяйства
Новгородской области

Ф.И.О Кудрицкий
Анатолий Владимирович

Подпись 

Дата 01.12.2017

АКТ
лесопатологического обследования № 314

лесных насаждений Окуловского лесничества (лесопарка)
Новгородской области
(субъект Российской Федерации)

Способ лесопатологического обследования: 1. Визуальный
2. Инструментальный

Место проведения

Участковое лесничество	Урочище (дача)	Квартал (кварталы)	Выдел (выделы)	Площадь, га
Горбинское	-	176	21	5,8

Лесопатологическое обследование проведено на общей площади 5,8 га.

Инструментальное обследование лесного участка (кв. 176, выд. 21)

2.1. Фактическая таксационная характеристика лесных насаждений соответствует (не соответствует) (нужное подчеркнуть) таксационному описанию.

Причины несоответствия: ошибка лесоустройства

2.2. Состояние насаждений: **с нарушенной устойчивостью**
с утраченной устойчивостью

причины повреждения: Ветровал прошлых лет

Заселено (отработано) стволовыми вредителями:

Вид вредителя	Порода	Встречаемость (% отработанных деревьев)	Степень заселения лесного насаждения (слабая, средняя, сильная)
Короед-типограф	-	5	-

Повреждено огнём:

Вид пожара	Порода	Состояние корневых лап		Состояние корневой шейки		Подсушивание луба	
		процент повреж- дённых огнём корней	процент деревьев с данным повреж- дением	ожог корневой шейки по окружности (1/4; 2/4; 3/4; более 3/4)	процент деревьев с данным повреж- дением	по окружности (1/4; 2/4; 3/4; более 3/4)	процент деревьев с данным повреж- дением
-	-	-	-	-	-	-	-

Поражено болезнями:

Вид болезни	Порода	Встречаемость (% поражённых деревьев)	Степень поражения лесного насаждения (слабая, средняя, сильная)
-	-	-	-

2.3. Выборке подлежит 12 % деревьев,

в том числе:

ослабленных - % (причины назначения) _____ ;

сильно ослабленных - % (причины назначения) _____ ;

усыхающих - % (причины назначения) _____ ;

свежего сухостоя - %,

в том числе: свежего ветровала - %;

свежего бурелома - %;

старого ветровала 9 %;

в том числе: старого бурелома - %;

старого сухостоя 3 %;

аварийных - %.

2.4. В квартале 176 выделе 21 полнота лесного насаждения после уборки деревьев, подлежащих рубке, составит

0,53

Критическая полнота для данной категории лесных насаждений составляет 0,5.

ЗАКЛЮЧЕНИЕ

С целью улучшения санитарного состояния, уменьшения угрозы распространения вредных организмов, а также снижения ущерба от воздействия неблагоприятных факторов назначено:

Участковое лесничество	Урочище (дача)	Квартал	Выдел	Площадь выдела, га	Вид мероприятия	Площадь мероприятия, га	Порода	Запас на выдел, куб. м	Крайние сроки проведения
Торбинское	-	176	21	5,8	УНД*	5,8	Ель	138	2018 г.
							Берёза	23	
							Осина	19	
							Сосна	0	
							Итого	180	

УНД* - Уборка неликвидной древесины

Ведомость перечета деревьев и абрис лесного участка прилагаются (приложения 2 и 3 к Акту).

Мероприятия, необходимые для предупреждения повреждения или поражения смежных насаждений:
Дальнейшее наблюдение за санитарным и лесопатологическим состоянием насаждений.


Сведения для расчёта степени повреждения:

Год образования: старого ветровала, старого сухостоя, старого бурелома, - 2012 год.

основная причина повреждения древесины Ветровал прошлых лет

Дата проведения обследований 28.08.2017

Исполнители работ по проведению лесопатологического обследования:

Ф.И.О.,
должность Барabanов П.Ю., инженер-лесопатолог Подпись 
30.11.2017

Ведомость лесных участков с выявленными несоответствиями таксационным описаниям

Источник данных	Год проведения лесосурьейства	Номер квартала	Номер выдела	Площадь выдела, га	Целевое назначение лесов	Категория защитных лесов	Номер лесопатологического выдела	Площадь лесопатологического выдела, га	Таксационная характеристика										Заложено пробных площадей			
									Состав	Порода	Возраст, лет	Средняя высота, м	Средний диаметр, см	Тип леса	Тип условий лесопроизрастания	Плотота	Вонитет	Запас, куб.м/га	Количество, шт	Общая площадь, га		
ТО	2008	176	21	5,8	Эксплуатационные	-	-	-	-	5	Е	85	21	24	ЧВ	ВЗ	0,6	3	230	8	-	
										1	С	85	21	24								20
										4	Б	75	22									
Ф	-	176	21	5,8	Эксплуатационные	-	-	-	-	8	Е	100	23	28	ЧВ	ВЗ	0,6	3	260	8	-	
										1	Б	80	22	30								
										1	Ос	70	21	36								
										+	С	90	22	32								

ТО - таксационные описания
Ф - фактическая характеристика лесного насаждения

Исполнитель работ по проведению лесопатологического обследования:

Ф.И.О.,
должность

Барabanов П.Ю., инженер-лесопатолог

Подпись



Результаты проведения лесопатологического обследования лесных насаждений за _____ 2017 г.

(месяц)

Субъект Российской Федерации		Новгородская область										Лесничество (лесопарк)										Окуловское												
Участковое лесничество		Торбинское										Урочище (дача)																						
Номер квартала	Номер выдела	Целевое назначение лесов	Категория защитных лесов	Площадь выдела, га	Номер лесопатологического выдела, га	Площадь лесопатологического выдела, га	Таксационная характеристика лесного насаждения					Число деревьев на пробе, шт.	Распределение деревьев по категориям состояния, в % от запаса										Признаки повреждения деревьев	Доля поврежденных деревьев, %	Причина ослабления, повреждения	Подлежат рубке, %	Назначенные мероприятия							
							состав	порода	возраст	средняя высота, м	средний диаметр, см		тип леса	полнота	фонитет	запас, куб. м/га	без признаков ослабления	слабые	ослабленные	скакающие	слабкий сухостой	средний сухостой						старый ветровал	слабкий ветровал	старый бурелом	слабкий бурелом	старый бурелом	парящие деревья	
1	2	3	4	5	6	7	8	9	10	11	12	13	14	15	16	17	18	19	20	21	22	23	24	25	26	27	28	29	30	31	32	33	34	
176	21	5,8	Эксплуатационные	-	-	-	8*	Е	100*	23*	28*	ЧВ	0,6	3	2,60*	135	87	1	-	-	-	4	8	-	-	-	-	206, 610, 218, 806	13	821, 343, 822, 370	12	Уборка неспавной древесины	5,8	
							+	С	90*	22*	32*					3	-	-	-	-	-	-	-	-	-	-	-	-	-	-	-	Уборка неспавной древесины	5,8	
Итого		5,8														179	87	1	-	-	-	3	9	-	-	-	-	-	13	-	-	-	Уборка неспавной древесины	5,8

Коды признаков ослабления: 206 - обрыв (вывал) корей; прошлых лет, 343 - повреждено (заселено или отработано) короедом типографом, 822 - бурелом прошлых лет, 370 - некрозно-раковые заболевания, 820 - погодные условия. ветвей в кроне прошлых лет.

Коды причины ослабления: 821 - ветровал прошлых лет, 823 - повреждено (заселено или отработано) стволовыми вредителями, 806 - наличие на стволе под кроной раковых ран, яв, образовавший (<1/2 окр. ств), 218 - ствол ствола под кроной прошлых лет, 114 - усыхание > 3/4

Показатели, не соответствующие таксационному описанию, отмечаются («*»).

Исполнитель работ по проведению лесопатологического обследования:

Ф. И. О., должность Барabanov П. Ю., инженер-лесопатолог Подпись
30.11.2017 8 8162 640-625 Телефон

Дата составления документа

Ведомость перечета деревьев, назначенных в рубку

ВРЕМЕННАЯ ПРОБНАЯ ПЛОЩАДЬ № _____

Субъект Российской Федерации Новгородская область
Лесничество (лесопарк) Окуловское (Торбинское) Квартал 176 Выдел 21
Площадь, га 5,8
Номер очага вредных организмов _____ Заложено 8 реласкопических площадок
Таксационная характеристика:
Тип леса ЧВ Состав 8Е1Б1Ос+С Возраст 100 Бонитет 3
Полнота 0,6 Запас на га, м³ 260 Возобновление _____ -

Время и причина ослабления лесного насаждения (повреждения):

Ветровал прошлых лет

Тип очага вредных организмов: эпизодический хронический (подчеркнуть)
Фаза развития очага вредных организмов: начальная нарастания численности
собственно вспышка кризис (подчеркнуть)

Состояние насаждения, намечаемые мероприятия:

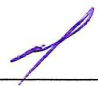
Средневзвешенная категория состояния по насаждению составляет 1,5.

Насаждение является здоровым.

С целью улучшения санитарного состояния насаждения рекомендуется проведение уборки неликвидной древесины

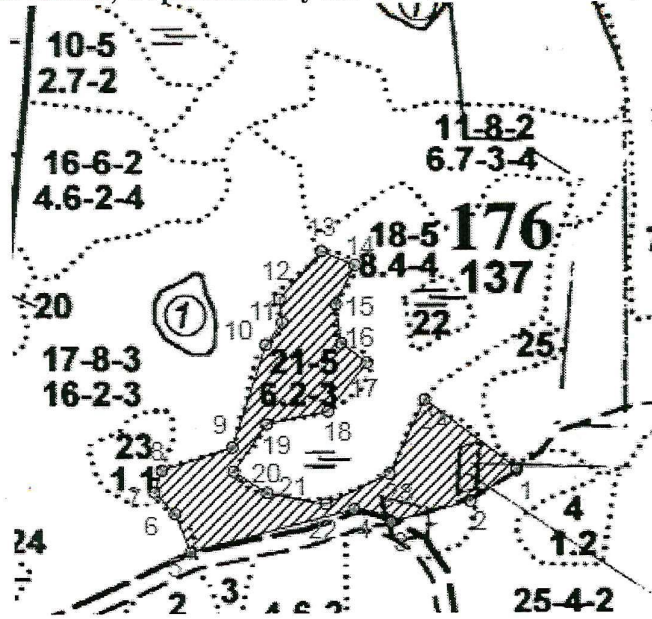
Исполнитель работ по проведению лесопатологического обследования:

ФИО,


должность Барабанов П.Ю., инженер-лесопатолог Подпись 

Дата составления документа 30.11.2017 Телефон 8 8162 640-625

Абрис участка
Окуловское лесничество, Торбинское участковое лесничество, кв. 176, выд.21.




M 1:10 000

Условные обозначения:  - граница участка

Номер точек	Координаты		Румбы линий		Длина, м
квартал 176 выдел 21 – площадь 5,8 га					
1 - 2	58.621678	32.943226	ЮЗ	56°	78
2 - 3	58.62129015	32.94210867	ЮЗ	76°	115
3 - 4	58.62103158	32.94018437	СЗ	71°	55
4 - 5	58.62119318	32.93928429	ЮЗ	76°	238
5 - 6	58.62065988	32.93531155	СЗ	22°	58
6 - 7	58.6211447	32.9349391	СЗ	43°	42
7 - 8	58.62141943	32.93444251	СВ	19°	32
8 - 9	58.62169416	32.93462873	СВ	72°	104
9 - 10	58.62198505	32.93633577	СВ	19°	152
10 - 11	58.6232779	32.93717377	СВ	37°	39
11 - 12	58.62355263	32.93757725	СЗ	6°	33
12 - 13	58.62384352	32.93751518	СВ	42°	89
13 - 14	58.62444146	32.9385394	ЮВ	67°	51
14 - 15	58.62426369	32.93934637	ЮЗ	27°	60
15 - 16	58.62377888	32.93888081	ЮВ	8°	54
16 - 17	58.62329406	32.93900496	ЮВ	53°	45
17 - 18	58.62305165	32.9396257	ЮЗ	39°	88
18 - 19	58.62243755	32.93866355	ЮЗ	78°	88
19 - 20	58.62227594	32.93717377	ЮЗ	35°	81
20 - 21	58.621678	32.93636681	ЮВ	57°	56
21 - 22	58.62140327	32.93717377	ЮВ	79°	84
22 - 23	58.62125782	32.93860148	СВ	64°	100
23 - 24	58.62164568	32.94015333	СВ	26°	116
24 - 1	58.62258299	32.94102237	ЮВ	53°	160

Исполнитель работ по проведению лесопатологического обследования:

ФИО, должность Борисов Р.Ю. инженер-лесопатолог Подпись 

Дата составления документа 30.11.2012 Телефон (88162) 640-625