


УТВЕРЖДАЮ:

Должность Председатель комитета  
лесного хозяйства  
Новгородской области

Ф.И.О Кудрицкий  
Анатолий Владимирович

Подпись 

Дата 01.12.2017г

**АКТ**  
**лесопатологического обследования № 313**

лесных насаждений Окуловского лесничества (лесопарка)  
Новгородской области  
(субъект Российской Федерации)

Способ лесопатологического обследования: 1. Визуальный   
2. Инструментальный

**Место проведения**

Участковое лесничество	Урочище (дача)	Квартал (кварталы)	Выдел (выделы)	Площадь, га
Кулотинское	-	169	19	2,7
			20	2,6

Лесопатологическое обследование проведено на общей площади 5,3 га.

# 1. Визуальное лесопатологическое обследование.

Наземное

Дистанционное

1.1. На площади 2,7 га фактическая таксационная характеристика лесного насаждения соответствует (не соответствует) таксационному описанию (нужное подчеркнуть).

1.2. Лесные насаждения с нарушенной и утраченной устойчивостью выявлены на площади \_\_\_\_\_ га:

Участковое лесничество	Урочище (дача)	Площадь, га		Причина ослабления (гибели)
		с нарушенной устойчивостью	с утраченной устойчивостью	
-	-	-	-	-
Итого	-	-	-	-

Состояние обследованных лесных насаждений приведено в приложении 1.1 к Акту ЛПО.

1.3. В обследованных лесных участках прогнозируется:

Прогноз	Площадь, га
Ослабление лесных насаждений	-
Усыхание лесных насаждений различной степени	-
Развитие очагов вредных организмов	-

1.4. Обнаружено загрязнение лесного участка отходами и выбросами:

промышленными

бытовыми

Вид загрязнения	Размеры загрязнения			Объём, кубм	Площадь загрязнения, га
	длина, м	ширина, м	высота, м		
-	-	-	-	-	-

## ЗАКЛЮЧЕНИЕ

Оценка текущего санитарного и лесопатологического состояния лесных насаждений, назначенные мероприятия по защите лесов:

**В квартале 169 выделе 19 Кулотинского участкового лесничества (площадь 2,7 га) средневзвешенная категория состояния лесного участка равна 1,24. Текущее санитарное состояние насаждения не требует проведения санитарно-оздоровительных либо биотехнических, профилактических мероприятий**

Исполнитель работ по проведению лесопатологического обследования:

Ф.И.О., Барabanов П.Ю., инженер-  
должность лесопатолог  
22.09.2014

Подпись \_\_\_\_\_



# 1. Визуальное лесопатологическое обследование.

Наземное

Дистанционное

1.1. На площади 2,6 га фактическая таксационная характеристика лесного насаждения соответствует (не соответствует) таксационному описанию (нужное подчеркнуть).

1.2. Лесные насаждения с нарушенной и утраченной устойчивостью выявлены на площади \_\_\_\_\_ га:

Участковое лесничество	Урочище (дача)	Площадь, га		Причина ослабления (гибели)
		с нарушенной устойчивостью	с утраченной устойчивостью	
-	-	-	-	-
Итого	-	-	-	-

Состояние обследованных лесных насаждений приведено в приложении 1.1 к Акту ЛПО.

1.3. В обследованных лесных участках прогнозируется:

Прогноз	Площадь, га
Ослабление лесных насаждений	-
Усыхание лесных насаждений различной степени	-
Развитие очагов вредных организмов	-

1.4. Обнаружено загрязнение лесного участка отходами и выбросами:

промышленными

бытовыми

Вид загрязнения	Размеры загрязнения			Объём, кубм	Площадь загрязнения, га
	длина, м	ширина, м	высота, м		
-	-	-	-	-	-

## ЗАКЛЮЧЕНИЕ

Оценка текущего санитарного и лесопатологического состояния лесных насаждений, назначенные мероприятия по защите лесов:

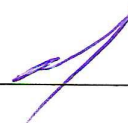
**В квартале 169 выделе 20 Кулотинского участкового лесничества (площадь 2,6 га) средневзвешенная категория состояния лесного участка равна 1,21. Текущее санитарное состояние насаждения не требует проведения санитарно-оздоровительных либо биотехнических, профилактических мероприятий**

Исполнитель работ по проведению лесопатологического обследования:

Ф.И.О., Барabanов П.Ю., инженер-  
должность \_\_\_\_\_ лесопатолог

23.09.2017г

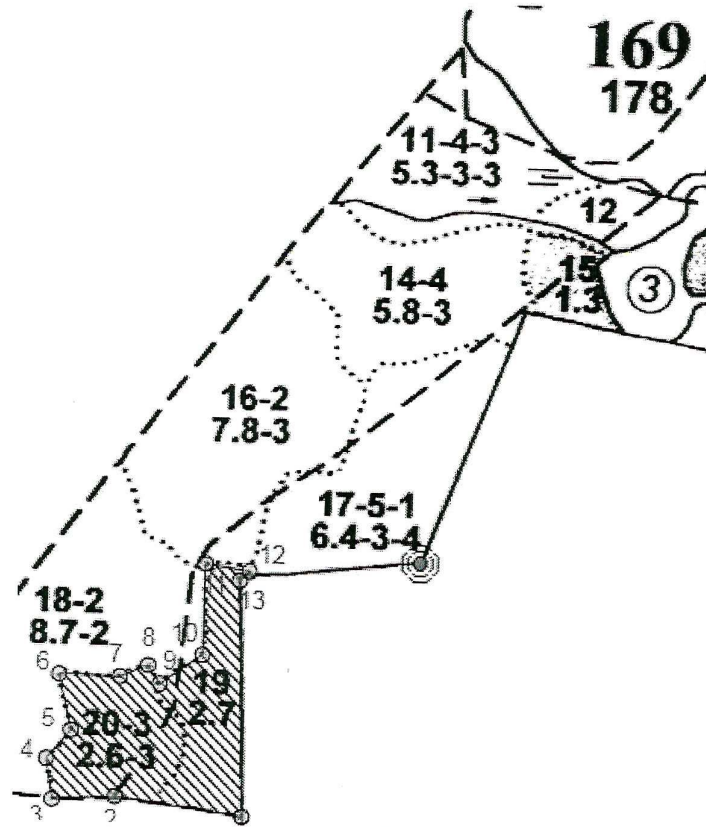
Подпись \_\_\_\_\_








Абрис участка  
Окуловское лесничество, Кулотинское участковое лесничество, кв. 169, выд.19,20.  
М 1:10 000



Условные обозначения:  - граница участка

Номер точек	Координаты		Румбы линий		Длина, м
	квартал 169 выдел 19,20. - площадь 5,3 га				
1 - 2	58.44241412	33.3015496	СЗ	82°	180
2 - 3	58.44263108	33.29849356	ЮЗ	86°	88
3 - 4	58.44257697	33.29699141	СЗ	9°	58
4 - 5	58.44309195	33.29683614	СВ	39°	53
5 - 6	58.44345781	33.297406	СЗ	13°	81
6 - 7	58.44416253	33.2970954	ЮВ	89°	84
7 - 8	58.44414889	33.29854566	СВ	67°	43
8 - 9	58.44429792	33.29921903	ЮВ	33°	31
9 - 10	58.44406753	33.29950387	СВ	54°	72
10 - 11	58.44444694	33.30051394	СВ	1°	127
11 - 12	58.44558529	33.30054	ЮВ	82°	63
12 - 13	58.44550395	33.30160175	ЮЗ	45°	19
13 - 1	58.44538198	33.30136868	ЮВ	2°	331

Исполнитель работ по проведению лесопатологического обследования:

ФИО, должность Буробин А.Ю. инженер лесхоз Подпись 

Дата составления документа 30.11.2017г Телефон (88162) 640-625