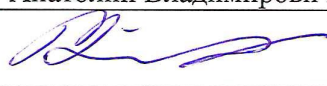


УТВЕРЖДАЮ:

Должность Председатель комитета
лесного хозяйства
Новгородской области

Ф.И.О Кудрицкий
Анатолий Владимирович

Подпись 

Дата 28.11.2017

**Акт
лесопатологического обследования № 287**

лесных насаждений Боровичского лесничества (лесопарка)
Новгородской области
(субъект Российской Федерации)

Способ лесопатологического обследования: 1. Визуальный
2. Инструментальный

Место проведения

Участковое лесничество	Урочище (дача)	Квартал (кварталы)	Выдел (выделы)	Площадь, га
Суворовское	-	58	27	4,1
			43	2,7

Лесопатологическое обследование проведено на общей площади 6,8 га.

Инструментальное обследование лесного участка (кв. 58, выд. 27)

2.1. Фактическая таксационная характеристика лесных насаждений соответствует (не соответствует) (нужное подчеркнуть) таксационному описанию.

Причины несоответствия: ошибка лесоустройства

2.2. Состояние насаждений: **с нарушенной устойчивостью**
с утраченной устойчивостью

причины повреждения: Бурелом прошлых лет

Заселено (отработано) стволовыми вредителями:

Вид вредителя	Порода	Встречаемость (% отработанных деревьев)	Степень заселения лесного насаждения (слабая, средняя, сильная)
Короед типограф	Ель	22	-
Лубоед сосновый большой	Сосна	5	-

Повреждено огнём:

Вид пожара	Порода	Состояние корневых лап		Состояние корневой шейки		Подсушивание луба	
		процент повреждённых огнём корней	процент деревьев с данным повреждением	ожог корневой шейки по окружности (1/4; 2/4; 3/4; более 3/4)	процент деревьев с данным повреждением	по окружности (1/4; 2/4; 3/4; более 3/4)	процент деревьев с данным повреждением
-	-	-	-	-	-	-	-

Поражено болезнями:

Вид болезни	Порода	Встречаемость (% поражённых деревьев)	Степень поражения лесного насаждения (слабая, средняя, сильная)
-	-	-	-

2.3. Выборке подлежит 18 % деревьев,

в том числе:

ослабленных - % (причины назначения) _____;

сильно ослабленных - % (причины назначения) _____;

усыхающих - % (причины назначения) _____;

свежего сухостоя - %;

в том числе: свежего ветровала - %;

свежего бурелома - %;

старого ветровала 2 %;

в том числе: старого бурелома 10 %;

старого сухостоя 6 %;

аварийных - %.

2.4. В квартале 58 выделе 27 полнота лесного насаждения после уборки деревьев, подлежащих рубке, составит 0,6.

Критическая полнота для данной категории лесных насаждений составляет 0,5.

ЗАКЛЮЧЕНИЕ

С целью улучшения санитарного состояния, уменьшения угрозы распространения вредных организмов, а также снижения ущерба от воздействия неблагоприятных факторов назначено:

Участковое лесничество	Урочище (дача)	Квартал	Выдел	Площадь выдела, га	Вид мероприятия	Площадь мероприятия, га	Порода	Запас на выдел, куб. м.	Крайние сроки проведения
Суворовское	-	58	27	4,1	УНД*	4,1	Ель	218	2018 г.
							Сосна	6	
							Берёза	9	
							Итого	233	

УНД* - Уборка неликвидной древесины

Ведомость перечета деревьев и абрис лесного участка прилагаются (приложения 2 и 3 к Акту).

Меры по обеспечению возобновления: -

Мероприятия, необходимые для предупреждения повреждения или поражения смежных насаждений:
Дальнейшее наблюдение за санитарным и лесопатологическим состоянием насаждений.

Сведения для расчёта степени повреждения:

Год образования: старого сухостоя, старого ветровала, старого бурелома - 2014 год.

основная причина повреждения древесины Бурелом прошлых лет.

Дата проведения обследований 15.11.2017.

Исполнители работ по проведению лесопатологического обследования:

Ф.И.О.,

должность Иванов В.В., инженер-лесопатолог 2-ой категории

Подпись



Инструментальное обследование лесного участка (кв. 58, выд. 43)

2.1. Фактическая таксационная характеристика лесных насаждений соответствует (не соответствует) (нужное подчеркнуть) таксационному описанию.

Причины несоответствия: ошибка лесоустройства

2.2. Состояние насаждений: с нарушенной устойчивостью

с утраченной устойчивостью

причины повреждения: Бурелом прошлых лет

Заселено (отработано) стволовыми вредителями:

Вид вредителя	Порода	Встречаемость (% отработанных деревьев)	Степень заселения лесного насаждения (слабая, средняя, сильная)
Короед типограф	Ель	13	-
Лубоед сосновый большой	Сосна	3	-

Повреждено огнём:

Вид пожара	Порода	Состояние корневых лап		Состояние корневой шейки		Подсушивание луба	
		процент повреж- дённых огнём корней	процент деревьев с данным повреж- дением	ожог корневой шейки по окружности (1/4; 2/4; 3/4; более 3/4)	процент деревьев с данным повреж- дением	по окружности (1/4; 2/4; 3/4; более 3/4)	процент деревьев с данным повреж- дением
-	-	-	-	-	-	-	-

Поражено болезнями:

Вид болезни	Порода	Встречаемость (% поражённых деревьев)	Степень поражения лесного насаждения (слабая, средняя, сильная)
-	-	-	-

2.3. Выборке подлежит 10 % деревьев,

в том числе:

ослабленных - % (причины назначения) _____ ;

сильно ослабленных - % (причины назначения) _____ ;

усыхающих - % (причины назначения) _____ ;

свежего сухостоя - %,

в том числе: свежего ветровала - %;

свежего бурелома - %;

старого ветровала 7 %;

в том числе: старого бурелома - %;

старого сухостоя 3 %;

аварийных - %.

2.4. В квартале 58 выделе 43 полнота лесного насаждения после уборки деревьев, подлежащих рубке, составит

0,6

Критическая полнота для данной категории лесных насаждений составляет

0,5

ЗАКЛЮЧЕНИЕ

С целью улучшения санитарного состояния, уменьшения угрозы распространения вредных организмов, а также снижения ущерба от воздействия неблагоприятных факторов назначено:

Участковое лесничество	Урочище (дача)	Квартал	Выдел	Площадь выдела, га	Вид мероприятия	Площадь мероприятия, га	Порода	Запас на выдел, куб. м.	Крайние сроки проведения
Суворовское	-	58	43	2,7	УНД*	2,7	Ель	83	2018 г.
							Сосна	6	
							Берёза	15	
							Итого	104	

УНД* - Уборка неликвидной древесины

Ведомость перечета деревьев и абрис лесного участка прилагаются (приложения 2 и 3 к Акту).

Меры по обеспечению возобновления: -

Мероприятия, необходимые для предупреждения повреждения или поражения смежных насаждений:
Дальнейшее наблюдение за санитарным и лесопатологическим состоянием насаждений.

Сведения для расчёта степени повреждения:

Год образования: старого сухостоя, старого ветровала, старого бурелома - 2014 год.

основная причина повреждения древесины Ветровал прошлых лет.

Дата проведения обследований 15.11.2017.

Исполнители работ по проведению лесопатологического обследования:

Ф.И.О.,

должность Иванов В.В., инженер-лесопатолог 2-ой категории Подпись



Ведомость перечета деревьев, назначенных в рубку

ВРЕМЕННАЯ ПРОБНАЯ ПЛОЩАДЬ № _____

Субъект Российской Федерации Новгородская область
Лесничество (лесопарк) Боровичское (Суворовское) Квартал 58 Выдел 43
Площадь, га 2,7
Номер очага вредных организмов _____ Размер пробной площади, га 2,7
Таксационная характеристика:
Тип леса КС Состав 6Е2С2Б Возраст 95 Бонитет 2
Полнота 0,8 Запас на га, м³ 393 Возобновление -

Время и причина ослабления лесного насаждения:

ветровал прошлых лет

Тип очага вредных организмов: эпизодический хронический (подчеркнуть)
Фаза развития очага вредных организмов: начальная нарастания численности
собственно вспышка кризис (подчеркнуть)

Состояние насаждения, намечаемые мероприятия:


Средневзвешенная категория состояния по насаждению составляет 1,58.

Насаждение является ослабленным.

С целью улучшения санитарного состояния насаждения рекомендуется проведение уборки неликвидной древесины

Исполнитель работ по проведению лесопатологического обследования:

ФИО,

должность Иванов В.В., инженер - лесопатолог 2-ой категории Подпись 

Дата составления документа 20.11.2017 Телефон 8 8162 640-625

ВЕДОМОСТЬ ПЕРЕЧЕТА ДЕРЕВЬЕВ

Порода: Ель

Ступени толщины, см	Количество деревьев по категориям состояния, шт.																Всего деревьев по ступеням толщины	
	I	II	III	IV		V		VI			ветровал, бурелом			аварийные деревья			шт.	в том числе подлежат рубке, %
				НЗ	З	НЗ	З	НЗ	З	О	НЗ	З	О	НЗ	З	О		
1	2	3	4	5	6	7	8	9	10	11	12	13	14	15	16	17	18	19
8																		
12	16	4	5								59			41			125	80
16	80	33	13								32			43			201	37
20	226	40	12								16			28			322	14
24	257	18									17			28			320	14
28	43	3	2											5			53	9
32	61	4												5			70	7
36	73	1	3											7			84	8
40	60	2												2			64	3
Кол-во, шт	816	105	35								124			159			1239	23
Итого % от запаса	79	6	2								4			9			100	

Порода: Сосна

Ступени толщины, см	Количество деревьев по категориям состояния, шт.																Всего деревьев по ступеням толщины	
	I	II	III	IV		V		VI			ветровал, бурелом			аварийные деревья			шт.	в том числе подлежат рубке, %
				НЗ	З	НЗ	З	НЗ	З	О	НЗ	З	О	НЗ	З	О		
1	2	3	4	5	6	7	8	9	10	11	12	13	14	15	16	17	18	19
8																		
12	38	12									12			15			77	35
16	45	11	5														61	
20	24	5	11							7				2			49	18
24	22	1								1				1			25	8
28	24	27	5														56	
32	26	5															31	
36	23	4	7														34	
40	15																15	
44	12																12	
Кол-во, шт	229	65	28								20			18			360	11
Итого % от запаса	72	17	8								2			1			100	

Порода: Берёза

Ступени толщины, см	Количество деревьев по категориям состояния, шт.																Всего деревьев по ступеням толщины	
	I	II	III	IV		V		VI			ветровал, бурелом			аварийные деревья			шт.	в том числе подлежат рубке, %
				НЗ	З	НЗ	З	НЗ	З	О	НЗ	З	О	НЗ	З	О		
1	2	3	4	5	6	7	8	9	10	11	12	13	14	15	16	17	18	19
8																		
12	38	12									12			15			77	35
16	42	11	5														58	
20	24	5	11							7				2			49	18
24	22	1	3								3			11			40	35
28	28	15	5														48	
32	23	5												3			31	9
36	21	4	7														32	
40	17																17	
44	12																12	
48																		
52																		
56																		
60																		
Кол-во, шт	227	53	31								22			31			364	15
Итого % от запаса	71	12	10								2			5			100	

Примечание: НЗ-незаселенное, З-заселенное, О-отработанное.

Ведомость перечета деревьев, назначенных в рубку

ВРЕМЕННАЯ ПРОБНАЯ ПЛОЩАДЬ № _____

Субъект Российской Федерации Новгородская область
Лесничество (лесопарк) Боровичское (Суворовское) Квартал 58 Выдел 27
Площадь, га 4,1
Номер очага вредных организмов _____ Заложено 6 реласкопических площадок
Таксационная характеристика:
Тип леса КС Состав 8Е1С1Б Возраст 100 Бонитет 2
Полнота 0,7 Запас на га, м³ 302 Возобновление _____

Время и причина ослабления лесного насаждения:

буремом прошлых лет

Тип очага вредных организмов: эпизодический хронический (подчеркнуть)
Фаза развития очага вредных организмов: начальная нарастания численности
собственно вспышка кризис (подчеркнуть)

Состояние насаждения, намечаемые мероприятия:

Средневзвешенная категория состояния по насаждению составляет 1,94.

Насаждение является ослабленным.

С целью улучшения санитарного состояния насаждения рекомендуется проведение уборки неликвидной древесины

Исполнитель работ по проведению лесопатологического обследования:

ФИО,

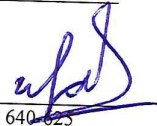
должность Иванов В.В., инженер-лесопатолог 2-ой категории

Дата составления документа

20.11.2017

Телефон

8 8162 640-625



ВЕДОМОСТЬ ПЕРЕЧЕТА ДЕРЕВЬЕВ

Порода: Ель

№ реласкопической площадки	Количество деревьев по категориям состояния, шт.																Высота, м	Диаметр, см
	I	II	III	IV		V		VI			ветровал, бурелом			аварийные деревья				
				НЗ	З	НЗ	З	НЗ	З	О	НЗ	З	О	НЗ	З	О		
1	2	3	4	5	6	7	8	9	10	11	12	13	14	15	16	17	18	19
1	17		3							3			2				25	24
2	15	1	4							1			12				25	24
3	22		4							3			3				25	24
4	14		2							2			2				25	24
5	13		1										1				25	24
6	13		1										4				25	24
Кол-во деревьев, шт	94	1	15							9			24					
Итого % от запаса	66	1	11							6			16					

Порода: Сосна

№ реласкопической площадки	Количество деревьев по категориям состояния, шт.																Высота, м	Диаметр, см
	I	II	III	IV		V		VI			ветровал, бурелом			аварийные деревья				
				НЗ	З	НЗ	З	НЗ	З	О	НЗ	З	О	НЗ	З	О		
1	2	3	4	5	6	7	8	9	10	11	12	13	14	15	16	17	18	19
1	1																26	28
2																	26	28
3	2																26	28
4	6																26	28
5	6									1							26	28
6	6																26	28
Кол-во деревьев, шт	21									1								
Итого % от запаса	95									5								

Порода: Берёза

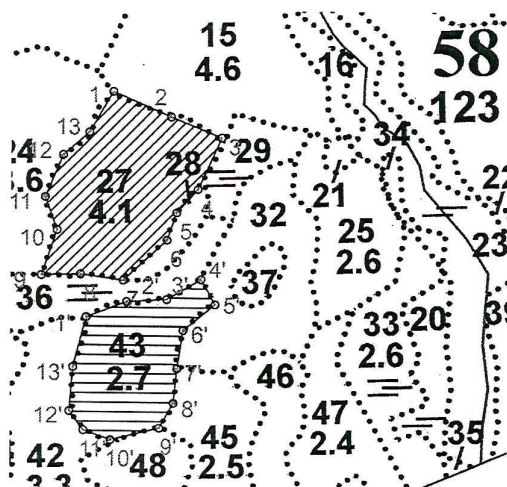
№ реласкопической площадки	Количество деревьев по категориям состояния, шт.																Высота, м	Диаметр, см
	I	II	III	IV		V		VI			ветровал, бурелом			аварийные деревья				
				НЗ	З	НЗ	З	НЗ	З	О	НЗ	З	О	НЗ	З	О		
1	2	3	4	5	6	7	8	9	10	11	12	13	14	15	16	17	18	19
1																	26	24
2	3												2				26	24
3	1																26	24
4	5																26	24
5	9																26	24
6	7																26	24
Кол-во деревьев, шт	25												2					
Итого % от запаса	93												7					

Примечание: НЗ-незаселенное, З-заселенное, О-отработанное.

Абрис участка

Боровичское лесничество, Суворовское участковое лесничество, кв. 58, выд. 27,43.

М 1:10 000



Условные обозначения:

- граница участка выдел 27
- граница участка выдел 43

Номер точек	Координаты		Румбы линий		Длина, м
квартал 58 выдел 27 - площадь 4,1га					
1 - 2	58.66792735	34.21724953	ЮВ	67°	89
2 - 3	58.66761430	34.21865412	ЮВ	68°	77
3 - 4	58.66736088	34.21988673	ЮЗ	24°	80
4 - 5	58.66670496	34.21931343	ЮЗ	42°	45
5 - 6	58.66640682	34.21879745	ЮЗ	19°	40
6 - 7	58.66606396	34.21856813	ЮЗ	47°	83
7 - 8	58.66555712	34.21750751	СЗ	82°	60
8 - 9	58.66563165	34.21647556	ЮЗ	88°	55
9 - 10	58.66561675	34.21552961	СВ	19°	67
10 - 11	58.66618322	34.21590226	СЗ	20°	49
11 - 12	58.66660062	34.21561560	СВ	23°	65
12 - 13	58.66713727	34.21604558	СВ	49°	48
13 - 1	58.66742050	34.21667622	СВ	30°	66
квартал 58 выдел 43 - площадь 2,7 га					
1' - 2'	58.66509500	34.21661889	СВ	69°	60
2' - 3'	58.66528879	34.21759351	СВ	87°	57
3' - 4'	58.66531861	34.21856813	СВ	60°	56
4' - 5'	58.66557203	34.21939942	ЮВ	30°	40
5' - 6'	58.66525898	34.21974340	ЮЗ	51°	58
6' - 7'	58.66493102	34.21896944	ЮЗ	9°	54
7' - 8'	58.66445400	34.21882612	ЮЗ	6°	48
8' - 9'	58.66402169	34.21874012	ЮЗ	30°	40

9' - 10'	58.66370864	34.21839614	ЮЗ	76°	70
10' - 11'	58.66355957	34.21722086	СЗ	71°	40
11' - 12'	58.66367883	34.21656156	СЗ	37°	33
12' - 13'	58.66391734	34.21621758	СВ	5°	62
13' - 1'	58.66446890	34.21630357	СВ	15°	72

Исполнитель работ по проведению лесопатологического обследования:

ФИО, должность Иванов.В.В., инженер-лесопатолог 2 категории Подпись



Дата составления документа 20.11.2017 Телефон (88162) 640-625