


УТВЕРЖДАЮ:

Должность Председатель комитета
лесного хозяйства
Новгородской области

Ф.И.О Кудрицкий
Анатолий Владимирович

Подпись 

Дата 22.11.2012

**Акт
лесопатологического обследования № 286**

лесных насаждений Боровичского лесничества (лесопарка)
Новгородской области
(субъект Российской Федерации)

Способ лесопатологического обследования: 1. Визуальный
2. Инструментальный

Место проведения

Участковое лесничество	Урочище (дача)	Квартал (кварталы)	Выдел (выделы)	Площадь, га
Суворовское	-	55	17	2,7
			36	2,0

Лесопатологическое обследование проведено на общей площади 4,7 га.

2. Инструментальное обследование лесного участка (кв. 55 выд. 17).

2.1. Фактическая таксационная характеристика лесного насаждения соответствует (не соответствует) (нужное подчеркнуть) таксационному описанию.

Причины несоответствия: ветровал прошлых лет

Ведомость лесных участков с выявленными несоответствиями таксационным описаниям приведена в приложении 1 к Акту.

2.2. Состояние насаждений: с нарушенной устойчивостью

с утраченной устойчивостью

причины повреждения:

Ветровал прошлых лет, бурелом прошлых лет, погодные условия.

Отработано стволовыми вредителями:

Вид вредителя	Порода	Встречаемость (% отработанных деревьев)	Степень заселения лесного насаждения (слабая, средняя, сильная)
Короед - типограф	Ель	55	-

Повреждено огнём:

Вид пожара	Порода	Состояние корневых лап		Состояние корневой шейки		Подсушивание луба	
		процент повреждённых огнём корней	процент деревьев с данным повреждением	ожог корневой шейки по окружности (1/4; 2/4; 3/4; более 3/4)	процент деревьев с данным повреждением	по окружности (1/4; 2/4; 3/4; более 3/4)	процент деревьев с данным повреждением
-	-	-	-	-	-	-	-

Поражено болезнями:

Вид болезни	Порода	Встречаемость (% поражённых деревьев)	Степень поражения лесного насаждения (слабая, средняя, сильная)
-	-	-	-

2.3. Выборке подлежит 55 % деревьев (по запасу),

в том числе:

ослабленных - % (причины назначения) - ;

сильно ослабленных - % (причины назначения) - ;

усыхающих - % (причины назначения) - ;

свежего сухостоя - %,

в том числе: свежего ветровала - %;

свежего бурелома - %;

старого ветровала 50 %;

в том числе: старого бурелома 5 %;

старого сухостоя - %;

аварийных - %.

2.4. В квартале 55 выделе 17 полнота лесного насаждения после уборки деревьев, подлежащих рубке, составит

0,2

Критическая полнота для данной категории лесных насаждений составляет 0,5 .

ЗАКЛЮЧЕНИЕ

С целью предотвращения негативных процессов или снижения ущерба от их воздействия назначено:

Участковое лесничество	Урочище (дача)	Квартал	Выдел	Площадь выдела, га	Вид мероприятия	Площадь мероприятия, га	Порода	Запас на выдел, куб. м	Крайние сроки проведения
Суворовское	-	55	17	2,7	ССР*	2,7	Ель	670	2018 г.
							Берёза	167	
							Итого	837	

*Примечание: ССР – сплошная санитарная рубка.

Перечётная ведомость не прилагается, т.к. наличие ветровала и бурелома составляет более 50 % (п.46 приказа Минприроды России от 16.09.2016 г. №480), абрис лесного участка прилагается в приложении 3 к Акту.

Меры по обеспечению возобновления: Согласно Правилам лесовосстановления

Мероприятия, необходимые для предупреждения повреждения или поражения смежных насаждений:

Дальнейшее наблюдения за санитарным и лесопатологическим состоянием

Сведения для расчёта степени повреждения:

год образования старого ветровала, бурелома _____ - _____ ;

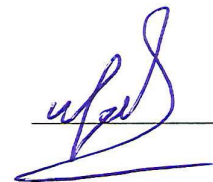
основная причина повреждения древесины Ветровал прошлых лет

Дата проведения обследований 15.11.2017г.

Исполнитель работ по проведению лесопатологического обследования:

Ф.И.О., _____ Иванов В.В., инженер-лесопатолог 2 категории _____

Подпись



2. Инструментальное обследование лесного участка (кв. 55 выд. 36).

2.1. Фактическая таксационная характеристика лесного насаждения соответствует (не соответствует) (нужное подчеркнуть) таксационному описанию.

Причины несоответствия: ветровал прошлых лет

Ведомость лесных участков с выявленными несоответствиями таксационным описаниям приведена в приложении 1 к Акту.

2.2. Состояние насаждений: с нарушенной устойчивостью

с утраченной устойчивостью

причины повреждения:

Ветровал прошлых лет, бурелом прошлых лет, погодные условия.

Отработано стволовыми вредителями:

Вид вредителя	Порода	Встречаемость (% отработанных деревьев)	Степень заселения лесного насаждения (слабая, средняя, сильная)
Короед - типограф	Ель	55	-

Повреждено огнём:

Вид пожара	Порода	Состояние корневых лап		Состояние корневой шейки		Подсушивание луба	
		процент повреждённых огнём корней	процент деревьев с данным повреждением	ожог корневой шейки по окружности (1/4; 2/4; 3/4; более 3/4)	процент деревьев с данным повреждением	по окружности (1/4; 2/4; 3/4; более 3/4)	процент деревьев с данным повреждением
-	-	-	-	-	-	-	-

Поражено болезнями:

Вид болезни	Порода	Встречаемость (% поражённых деревьев)	Степень поражения лесного насаждения (слабая, средняя, сильная)
-	-	-	-

2.3. Выборке подлежит 55 % деревьев (по запасу),

в том числе:

ослабленных - % (причины назначения) - ;

сильно ослабленных - % (причины назначения) - ;

усыхающих - % (причины назначения) - ;

свежего сухостоя - %,

в том числе: свежего ветровала - %;

свежего бурелома - %;

старого ветровала 50 %;

в том числе: старого бурелома 5 %;

старого сухостоя - %;

аварийных - %.

2.4. В квартале 55 выделе 36 полнота лесного насаждения после уборки деревьев, подлежащих рубке, составит 0,2.

Критическая полнота для данной категории лесных насаждений составляет 0,5.

ЗАКЛЮЧЕНИЕ

С целью предотвращения негативных процессов или снижения ущерба от их воздействия назначено:

Участковое лесничество	Урочище (дача)	Квартал	Выдел	Площадь выдела, га	Вид мероприятия	Площадь мероприятия, га	Порода	Запас на выдел, куб. м	Крайние сроки проведения
Суворовское	-	55	36	2,0	ССР*	2,0	Ель	432	2018 г.
							Берёза	108	
							Итого	540	

*Примечание: ССР – сплошная санитарная рубка.

Перечётная ведомость не прилагается, т.к. наличие ветровала и бурелома составляет более 50 % (п.46 приказа Минприроды России от 16.09.2016 г. №480), абрис лесного участка прилагается в приложении 3 к Акту.

Меры по обеспечению возобновления: Согласно Правилам лесовосстановления

Мероприятия, необходимые для предупреждения повреждения или поражения смежных насаждений:
Дальнейшее наблюдения за санитарным и лесопатологическим состоянием

Сведения для расчёта степени повреждения:

год образования старого ветровала, бурелома _____ - _____;

основная причина повреждения древесины Ветровал прошлых лет

Дата проведения обследований 15.11.2017г.

Исполнитель работ по проведению лесопатологического обследования:

Ф.И.О., _____ Иванов В.В., инженер-лесопатолог 2 категории _____

Подпись



Приложение 1
к акту лесопатологического обследования

Ведомость лесных участков с выявленными несоответствиями таксационным описаниям

Источник данных	Год проведения лесосурьейства	Номер квартала	Номер выдела	Площадь выдела, га	Целевое назначение лесов	Категория защитных лесов	Номер лесопатологического выдела	Площадь лесопатологического выдела, га	Таксационная характеристика										Заложено пробных площадей			
									состав	порода	возраст, лет	средняя высота, м	средний диаметр, см	тип леса	тип условий местопрорастания	полнота	бонитет	запас, куб. м/га	количество, шт.	общая площадь, га		
ТО	2012	55	17	2,7	Эксплуатационные	-	-	-		8	Е	140	21	30	Х	С5	0,8	4	310			
													22	26								-
													-	-								
Ф	-	55	17	2,7	Эксплуатационные	-	-	-		8	Е	140	21	30	Х	С5	0,4	4	310			
													22	26								-
													-	-								
ТО	2012	55	36	2,0	Эксплуатационные	-	-	-		8	Е	140	21	30	Х	С5	0,7	4	270			
													22	26								-
													-	-								
Ф	-	55	36	2,0	Эксплуатационные	-	-	-		8	Е	140	21	30	Х	С5	0,4	4	270			
													22	26								-
													-	-								

Ф - фактическая характеристика лесного насаждения

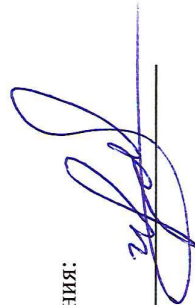
ТО - таксационное описание

Исполнитель работ по проведению лесопатологического обследования:

Ф.И.О., Иванов.В.В, инженер-лесопатолог 2

должность категории

Подпись



Новгородская область
Суворовское
Лесничество (лесопарк)
Уручище (д.п.в.)
Боровицкое

Участковое лесничество
Новгородская область
Суворовское
Лесничество (лесопарк)
Уручище (д.п.в.)
Боровицкое

Новгородская область
Суворовское
Лесничество (лесопарк)
Уручище (д.п.в.)
Боровицкое

Новгородская область
Суворовское
Лесничество (лесопарк)
Уручище (д.п.в.)
Боровицкое

№ квартала	№ чер. выста	Площадь выста, га	Целевое назначение лесов	Категория защитных лесов	№ чер. лесопатологического выста	Площадь лесопатологического выста, га	Таксационная характеристика лесного насаждения														Распределение деревьев по категориям состояния, в % от запаса				Признаки повреждения деревьев	Доля поврежденных деревьев, %	Причина ослабления, повреждения	Полная рубка, %	Наличие повреждений	Площадь, га						
							состав	порода	высота, м	средний диаметр, см	тип леса	полнота	доминант	запас, куб. м/га	число деревьев на проб. шт.	без признаков ослабления	ослабленные	сильно ослабленные	выжженные	свежий сучковой	свежий сучковой	свежий ветровой	свежий ветровой	свежий бурелом							старый бурелом	старый бурелом	старый бурелом	старый бурелом	старый бурелом	старый бурелом
55	17	2,7	эксплуатационный	-	-	-	-	-	С	140	-	-	-	-	-	-	310	40	5	-	206, 216, 111, 112, 610	60	821, 822, 820	55	Сплошная санитарная рубка	2,7	-	-	Сплошная санитарная рубка	2,0	-	-	Сплошная санитарная рубка	2,0		
Итого	2,7																																			
55	36	2	эксплуатационный	-	-	-	-	-	С	140	-	-	-	-	-	-	270	40	5	-	206, 216, 111, 112, 610	60	821, 822, 820	55	Сплошная санитарная рубка	2,0	-	-	Сплошная санитарная рубка	2,0	-	-	Сплошная санитарная рубка	2,0		
Итого	2																																			

Показатели, не соответствующие таксационному описанию, отмечаются «*».

Исполнитель работ по проведению лесопатологического обследования:
Ф.И.О. Иванов В. В., инженер-лесопатолог 2 категории
Подпись [подпись]

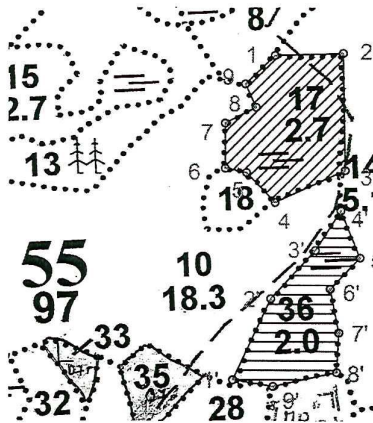
Дата составления документа 20.11.2017 Телефон 8 8162 640-625

Коды признаков ослабления: 206 - обрыв корней (вывал); прошлых лет; 216 - слом ствола в области кроны прошлых лет; 111 - усыхание <14 ветвей в кроне прошлых лет; 112 - усыхание от 14 до 102 ветвей в кроне прошлых лет; 303 - повреждение (слабыми или средними) корнями-пилильщиками.
Коды причин ослабления: 821 - воздействие сильных ветров прошлых лет; 822 - воздействие шквальных и ураганных ветров прошлых лет; воздействие сломов стволов деревьев; 820 - пологные условия; 610 - заселение (отработано) стволочными вредителями.


Абрис участка

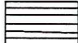
Боровичское лесничество, Суворовское участковое лесничество, кв. 55, выд. 17,36.

М 1:10 000



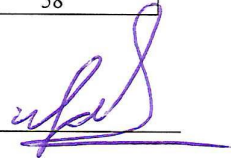
Условные обозначения:

 - граница участка выдел 17

 - граница участка выдел 36

Номер точек	Координаты		Румбы линий		Длина, м
квартал 55 выдел 17 - площадь 2,7 га					
1 - 2	58.67342163	34.17606596	СВ	88°	96
2 - 3	58.67344847	34.17771729	ЮВ	1°	164
3 - 4	58.67197266	34.17776889	ЮЗ	66°	108
4 - 5	58.67157017	34.17606596	СЗ	44°	58
5 - 6	58.67194583	34.17536931	СЗ	79°	31
6 - 7	58.67199950	34.17485328	СЗ	0°	63
7 - 8	58.67256299	34.17485328	СВ	63°	49
8 - 9	58.67276423	34.17560153	СЗ	24°	36
9 - 1	58.67305939	34.17534351	СВ	46°	58
квартал 55 выдел 36 - площадь 2,0 га					
1' - 2'	58.66934306	34.17503389	СВ	25°	126
2' - 3'	58.67036270	34.17596276	СВ	43°	92
3' - 4'	58.67096644	34.17704644	СВ	33°	66
4' - 5'	58.67146284	34.17766568	ЮВ	22°	71
5' - 6'	58.67087252	34.17813012	ЮЗ	44°	60
6' - 7'	58.67048345	34.17740766	ЮВ	11°	62
7' - 8'	58.66993338	34.17761408	ЮЗ	3°	55
8' - 9'	58.66943697	34.17756247	ЮЗ	78°	92
9' - 1'	58.66926256	34.17601436	СЗ	81°	58

Исполнитель работ по проведению лесопатологического обследования:

ФИО, должность Иванов.В.В., инженер-лесопатолог 2 категории Подпись 

Дата составления документа 20.11.2017 Телефон (88162) 640-625