

Приложение №2  
к приказу Минприроды России  
от 16.09.2016 г. №480

УТВЕРЖДАЮ:  
Должность Председатель комитета  
лесного хозяйства  
Новгородской области  
Ф.И.О Кудрицкий Анатолий Владимирович

Подпись \_\_\_\_\_

Дата 23.11.2017

**Акт**  
**лесопатологического обследования №279**

лесных насаждений Новгородского лесничества Новгородской области

Способ лесопатологического обследования: 1. Визуальный   
2. Инструментальный

Место проведения

Участковое лесничество	Урочище (дача)	Квартал (кварталы)	Выдел (выделы)	Площадь, га
Волховское	-	229	4	18,0

Лесопатологическое обследование проведено на общей площади 15,7 га.

## 2. Инструментальное обследование лесного участка

1. Фактическая таксационная характеристика лесного насаждения соответствует (не соответствует) (нужное подчеркнуть) таксационному описанию. Причины несоответствия: давность последнего лесоустройства

2. Состояние насаждений: с нарушенной устойчивостью

с утраченной устойчивостью

причины повреждения: Бурелом прошлых лет, ветровал прошлых лет.

В том числе:

Заселено (отработано) стволовыми вредителями:

Вид вредителя	Порода	Встречаемость (% заселенных деревьев)	Степень заселения лесного насаждения (слабая, средняя, сильная)
Березовый заболонник	Б	9	слабая
-	-	-	-
-	-	-	-

Повреждено огнем:

Вид пожара	Порода	Состояние корневых лап		Состояние корневой шейки		Подсушивание луба	
		процент поврежденных огнем корней	процент деревьев с данным повреждением	ожог корневой шейки по окружности (1/4; 2/4; 3/4; более 3/4)	процент деревьев с данным повреждением	по окружности (1/4; 2/4; 3/4; более 3/4)	процент деревьев с данным повреждением
-	-	-	-	-	-	-	-
-	-	-	-	-	-	-	-

Поражено болезнями:

Вид болезни	Порода	Встречаемость (% пораженных деревьев)	Степень поражения лесного насаждения (слабая, средняя, сильная)
Настоящий трутовик	Б	7	слабая

3. Выборке подлежит 36 % деревьев,  
 в том числе:  
 ослабленных    % (причины назначения)  
 сильно ослабленных    % (причины назначения)  
 усыхающих    % (причины назначения)  
 свежего сухостоя    %,  
 свежего ветровала    %;  
 свежего бурелома    %;  
 старого ветровала 8 %;  
 старого бурелома 27 %;  
 старого сухостоя 1 %;

4. Полнота лесного насаждения после уборки деревьев, подлежащих рубке, составит 0,4.

Критическая полнота для данной категории лесных насаждений составляет 0,3.

### 5. ЗАКЛЮЧЕНИЕ

С целью предотвращения негативных процессов или снижения ущерба от их воздействия рекомендовано назначить выборочную санитарную рубку: (ВСР)

Участковое лесничество	Урочище (дача)	Квартал	Выдел	Площадь, выдела, га	Вид мероприятия	Площадь, мероприятия, га	Порода	Запас на выдел, куб. м	Крайние сроки проведения
Волховское	-	229	4	15,7	ВСР	15,7	Ос	942	2018 г.
							Б	149	
							Олс	254	
							Кл	15	
							Итого	1360	

Ведомость перечета деревьев, назначенных в рубку, и абрис лесного участка прилагаются (приложение 2 и 3 к Акту).

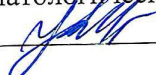
6. Меры по обеспечению возобновления: Согласно Правилам лесовосстановления

7. Мероприятия, необходимые для предупреждения повреждения или поражения смежных насаждений: Дальнейшее наблюдение за санитарным и лесопатологическим состоянием

Сведения для расчета степени повреждения: год образования старого ветровала, бурелома, сухостоя 2015 год;

Основная причина повреждения древесины: Ветровал, бурелом прошлых лет

Дата проведения обследований: 17.08.2017

Исполнитель работ по проведению лесопатологического обследования:  
 Ф.И.О., Кузров И.Ф. Подпись 

Ведомость лесных участков с выявленными несоответствиями таксационным описаниям


Ис-точ-ник дан-ных	Год прове-дения лесо-устро-йства	Но-мер квар-тала	Но-мер вы-дела	Пло-щадь вы-дела	Це-левое назн аче-ние лес-сов	Кате-гория за-щит-ные	Но-мер лесо-пато-логи-че-ского выде-ла	Пло-щадь лесо-пато-логи-че-ского выде-ла, га	Таксационная характеристика										Заложено пробных пло-щадей		
									со-ста в	по-рода	воз-раст, лет	сред-няя вы-сота, м	сред-ний диа-метр, см	тип ле-са	тип усло-вий мес-топро-израс-тания	пол-нога	бони-тет	запас, куб. м/га	ко-ли-чест-во, шт.	об-щая пло-щадь, га	
ТО	2001	229	4	18,0	За-щит-ные	Зелё-ные зоны	-	-	Ос	60	21	32	ТТ	С4	0,6	2	180	1	1,6		
									Б	60	20	20									
									Олс	45	18	16									
Ф	-	229	4	18,0	За-щит-ные	Зелё-ные зоны	4.1	15,7	Ос	60	23	36	ТТ	С4	0,6	2	235				
									Б	60	22	22									
									Олс	45	20	18									
									Кл	35											
									Е	45											

Примечание:  
ТО - таксационные описания  
Ф - фактическая характеристика лесного насаждения

Исполнитель работ по проведению лесопатологического обследования:

ФИО Кудров И.Н.

Подпись









Ведомость перечета деревьев назначенных в рубку

ВРЕМЕННАЯ ПРОБНАЯ ПЛОЩАДЬ N 1

Субъект Российской Федерации Новгородская область.  
Лесничество (лесопарк) Волховское. Квартал 229. Выдел 4.  
Площадь 15,7 га.  
Номер очага вредных организмов \_\_\_\_ - \_\_\_\_\_. Размер пробной площади 1,6 га.  
Таксационная характеристика:  
тип леса ТТ; состав 7Ос2Б1Олс+Кл+Е\*; возраст 60; бонитет 2;  
полнота 0,6; запас на га 238; возобновление \_\_\_\_\_.  
Время и причина ослабления лесного насаждения: ветровал, бурелом прошлых лет, 2015 г.  
Тип очага вредных организмов: эпизодический, хронический (подчеркнуть).  
Фаза развития очага вредных организмов: начальная, нарастания численности,  
собственно вспышка, кризис (подчеркнуть).  
Средневзвешенная категория по насаждению составляет 2,92, таким образом, насаждение является  
сильно ослабленным  
Состояние лесного насаждения, намечаемые мероприятия: неудовлетворительное  
Выборочная санитарная рубка

Исполнитель работ по проведению лесопатологического обследования:

ФИО Кудров И.Н. Подпись 

Дата составления документа 22.11.2014. Телефон 8(8162)67-66-35

## ВЕДОМОСТЬ ПЕРЕЧЕТА ДЕРЕВЬЕВ

Порода: Осина

Ступени толщины см	Количество деревьев по категориям состояния, шт.															Всего деревьев по ступеням толщины		
	I	II	III	IV		свежий сухос- той		старый сухой			ветровал, бурелом			аварийные деревья			шт.	в том числе подлежат рубке, %
				НЗ	З	НЗ	З	НЗ	З	О	НЗ	З	О	НЗ	З	О		
1	2	3	4	5	6	7	8	9	10	11	12	13	14	15	16	17	18	19
8	2	-	-	-	-	-	-	-	-	-	-	-	-	-	-	-	2	-
12	-	-	-	-	-	-	-	-	-	-	-	-	-	-	-	-	-	-
16	-	-	-	-	-	-	-	-	-	-	-	-	-	-	-	-	-	-
20	5	5		-	-	-	-	-	-	-	6	-		-	-	-	16	37
24	4	1		-	-	-	-	-	-	-	2	-		-	-	-	7	29
28	2	10	3	-	-	-	-	-	-	-	14	-		-	-	-	29	48
32	4	5	5	-	-	-	-	-	-	-	8	-		-	-	-	22	36
36	8	11	4	-	-	-	-	-	-	-	17			-	-	-	40	42
40	3	3	5	-	-	-	-	-	-	-	1			-	-	-	12	8
44 и более	18	27	9	-	-	-	-	-	-	-	31			-	-	-	85	36
Итого, шт.	46	62	26	-	-	-	-	-	-	-	79			-	-	-	213	37
Итого, % от запаса.	21	30	13	-	-	-	-	-	-	-	36			-	-	-	100	36

Примечание: НЗ - незаселенное, З - заселенное, О - отработанное вредителями.



Порода: Берёза

Ступени толщины см	Количество деревьев по категориям состояния, шт.																Всего деревьев по ступеням толщины	
	I	II	III	IV		свежий сухос- той		старый сухостой			ветровал, бурелом			аварийные деревья			шт.	в том числе подлежат рубке, %
				НЗ	З	НЗ	З	НЗ	З	О	НЗ	З	О	НЗ	З	О		
1	2	3	4	5	6	7	8	9	10	11	12	13	14	15	16	17	18	19
8	8	-	1	-	-	-	-	-	-	-	2	-	-	-	-	-	11	18
12	7	2	-	-	-	-	-	-	-	-	1	-	-	-	-	-	10	10
16	11	3	-	-	-	-	-	-	-	-	7	-	-	-	-	-	21	33
20	24	3	-	-	-	-	-	-	-	-	1	-	9	-	-	-	37	27
24	13	8	1	-	-	-	-	-	-	-	-	-	2	-	-	-	24	8
28	6	3	1	-	-	-	-	-	-	-	2	-	2	-	-	-	14	29
32	3	1	-	-	-	-	-	-	-	-	-	-	-	-	-	-	4	-
36	1	2	2	-	-	-	-	-	-	-	-	-	-	-	-	-	5	-
40	1	-	-	-	-	-	-	-	-	-	-	-	-	-	-	-	1	-
44 и более	1	1	1	-	-	-	-	-	-	-	2	-	-	-	-	-	5	40
Итого, шт.	75	23	6	-	-	-	-	-	-	-	15		13	-	-	-	132	21
Итого, % от запаса.	49	22	9								11		9				100	20

Примечание: НЗ - незаселенное, З - заселенное, О - отработанное вредителями.

Порода: Ольха серая

Ступени толщины см	Количество деревьев по категориям состояния, шт.															Всего деревьев по ступеням толщины		
	I	II	III	IV		свежий сухос- той		старый сухостой			ветровал, бурелом			аварийные деревья			шт.	в том числе подлежат рубке, %
				НЗ	З	НЗ	З	НЗ	З	О	НЗ	З	О	НЗ	З	О		
1	2	3	4	5	6	7	8	9	10	11	12	13	14	15	16	17	18	19
8	9	1	-	-	-	-	-	-	-	-	3	-	-	-	-	-	13	23
12	9	3	1	-	-	-	-	-	-	-	6	-	-	-	-	-	19	32
16	9	2	-	-	-	-	-	2	-	-	13	-	-	-	-	-	26	58
20	12	1	-	-	-	-	-	2	-	-	28	-	-	-	-	-	43	70
24	2	-	1	-	-	-	-	2	-	-	9	-	-	-	-	-	14	79
28	1	-	-	-	-	-	-	-	-	-	3	-	-	-	-	-	4	75
32	-	-	-	-	-	-	-	-	-	-	-	-	-	-	-	-	-	-
36	-	-	-	-	-	-	-	-	-	-	1	-	-	-	-	-	1	100
40	-	-	-	-	-	-	-	-	-	-	-	-	-	-	-	-	-	-
44 и более	-	-	-	-	-	-	-	-	-	-	-	-	-	-	-	-	-	-
Итого, шт.	42	7	2	-	-	-	-	6	-	-	63	-	-	-	-	-	120	57
Итого, % от запаса	27	3	2	-	-	-	-	6	-	-	62	-	-	-	-	-	100	68

Примечание: НЗ - незаселенное, З - заселенное, О - отработанное вредителями.

Порода: Ель

Ступени толщины см	Количество деревьев по категориям состояния, шт.															Всего деревьев по ступеням толщины		
	I	II	III	IV		свежий сухос- той		старый сухостой			ветровал, бурелом			аварийные деревья			шт.	в том числе подлежат рубке, %
				НЗ	З	НЗ	З	НЗ	З	О	НЗ	З	О	НЗ	З	О		
1	2	3	4	5	6	7	8	9	10	11	12	13	14	15	16	17	18	19
8	3	-	-	-	-	-	-	-	-	-	-	-	-	-	-	-	3	-
12	1	-	-	-	-	-	-	-	-	-	-	-	-	-	-	-	1	-
16	1	-	-	-	-	-	-	-	-	-	-	-	-	-	-	-	1	-
20	2	1	-	-	-	-	-	-	-	-	-	-	-	-	-	-	3	-
24	-	-	-	-	-	-	-	-	-	-	-	-	-	-	-	-	-	-
28	-	-	-	-	-	-	-	-	-	-	-	-	-	-	-	-	-	-
32	-	-	-	-	-	-	-	-	-	-	-	-	-	-	-	-	-	-
36	-	-	-	-	-	-	-	-	-	-	-	-	-	-	-	-	-	-
40	-	-	-	-	-	-	-	-	-	-	-	-	-	-	-	-	-	-
44 и более	-	-	-	-	-	-	-	-	-	-	-	-	-	-	-	-	-	-
Итого, шт.	7	1	-	-	-	-	-	-	-	-	-	-	-	-	-	-	8	-
Итого, % от запаса.	76	24	-	-	-	-	-	-	-	-	-	-	-	-	-	-	100	-

Примечание: НЗ - незаселенное, З - заселенное, О - отработанное вредителями.

Порода: Клён

Ступени толщины см	Количество деревьев по категориям состояния, шт.																Всего деревьев по ступеням толщины	
	I	II	III	IV		свежий сухос- той		старый сухостой			ветровал, бурелом			аварийные деревья			шт.	в том числе подлежат рубке, %
				НЗ	З	НЗ	З	НЗ	З	О	НЗ	З	О	НЗ	З	О		
1	2	3	4	5	6	7	8	9	10	11	12	13	14	15	16	17	18	19
8	39	-	1	-	-	-	-	-	-	-	1	-	1	-	-	-	42	5
12	17	-	-	-	-	-	-	-	-	-	1	-	-	-	-	-	18	6
16	25	2	-	-	-	-	-	-	-	-	-	-	-	-	-	-	27	-
20	5	1	-	-	-	-	-	-	-	-	1	-	-	-	-	-	7	14
24	-	1	-	-	-	-	-	-	-	-	-	-	-	-	-	-	1	-
28	-	-	-	-	-	-	-	-	-	-	-	-	-	-	-	-	-	-
32	-	-	-	-	-	-	-	-	-	-	1	-	-	-	-	-	1	100
36	-	-	-	-	-	-	-	-	-	-	-	-	-	-	-	-	-	-
40	-	-	-	-	-	-	-	-	-	-	-	-	-	-	-	-	-	-
44 и более	-	-	-	-	-	-	-	-	-	-	-	-	-	-	-	-	-	-
Итого, шт.	86	4	1	-	-	-	-	-	-	-	4	-	1	-	-	-	96	5
Итого, % от запаса.	77	10	-	-	-	-	-	-	-	-	13	-	-	-	-	-	100	13

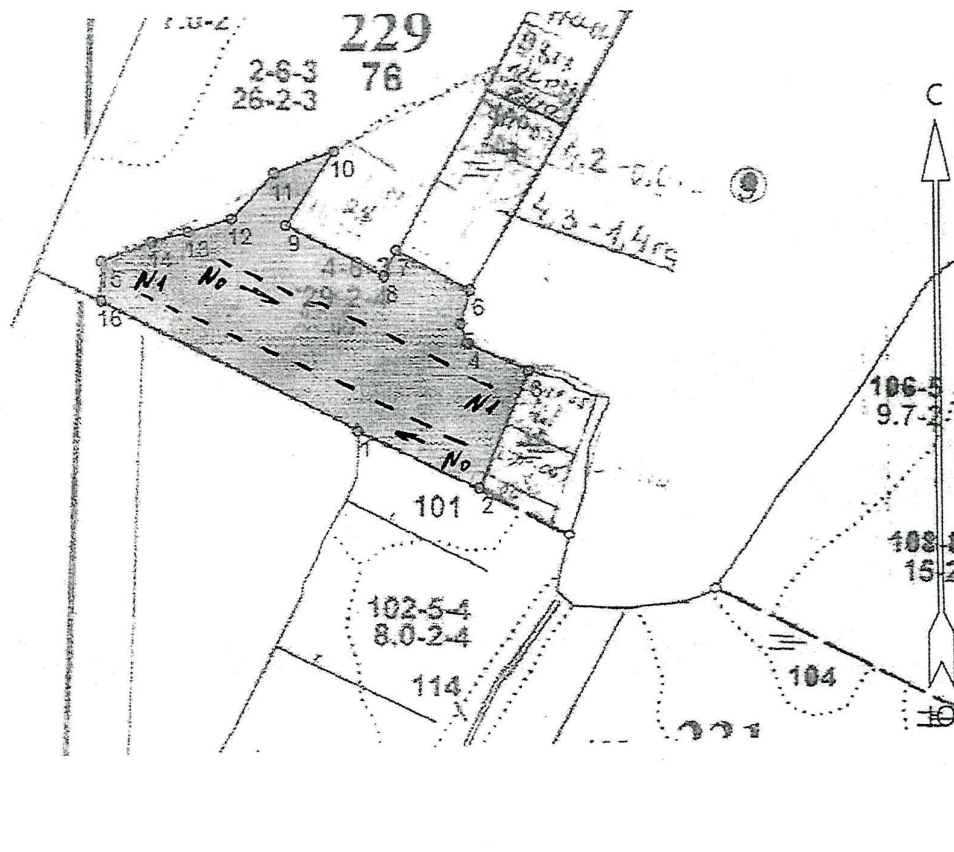
Примечание: НЗ - незаселенное, З - заселенное, О - отработанное вредителями.



Абрис участка

Новгородское л-во

М 1:10000 Волховское уч-вое л-во кв 229, выд 4, S-15,7 га.



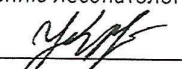
№ выдела	Ленты ( круговые площадки) перечёта				
	№ ленты (площадки)	Длина, м	Ширина, м	Радиус, м	Площадь, га
4	1	660	20		1,3
4	2	325	10		0,3

Номер точек	Координаты		Румбы линии	Длина, м
	Широта	Долгота		
1'-2'	58°41.024'	31°31.481'	СВ 24°.44'	205,3
2'-3'	58°41.128'	31°31.561'	СЗ 66°.48'	112,1
3'-4'	58°41.153'	31°31.479'	СЗ	45,3

			12°.32'	
4'-5'	58°41.178'	31°31.474'	СЗ 62°.52'	171,4
5'-6'	58°41.210'	31°31.332'	ЮЗ 78°.41'	25,0
6'-7'	58°41.191'	31°31.308'	СЗ 60°.29'	149,5
7'-8'	58°41.239'	31°31.142'	СВ 34°.23'	113,0
8'-9'	58°41.296'	31°31.210'	ЮЗ 69°.41'	70,7
9'-10'	58°41.277'	31°31.130'	ЮЗ 39°.37'	92,4
10'-11'	58°41.237'	31°31.039'	ЮЗ 67°.50'	71,5
11'-12'	58°41.228'	31°30.999'	ЮЗ 90°.00'	34,4
12'-13'	58°41.230'	31°30.961'	ЮЗ 48°.49'	26,1
13'-14'	58°41.220'	31°30.944'	ЮЗ 67°.23'	95,7
14'-15'	58°41.204'	31°30.838'	ЮЗ 6°.20'	66,7
15'-1'	58°41.166'	31°30.830'	ЮВ 65°.30'	668,8

Условные обозначения			
Лента пересчета	— — — — —	Граница площадей	—————

Исполнитель работ по проведению лесопатологического обследования:

ФИО Кучеров И.И. Подпись 

Дата составления документа 22.11.2017