

УТВЕРЖДАЮ:

Должность      Председатель комитета  
лесного хозяйства  
Новгородской области

Ф.И.О.            Кудрицкий Анатолий  
Владимирович



(подпись)

Дата              « 14 » ноября 2017г.

**Акт**  
**лесопатологического обследования № 266**  
лесных насаждений Окуловского лесничества  
Новгородской области

Способ лесопатологического обследования: 1. Визуальный

2. Инструментальный

**Место проведения**

Участковое лесничество	Урочище (дача)	Квартал (кварталы)	Выдел (выделы)	Площадь, га
Кулотинское	-	93	4	51,0
Кулотинское	-	93	15	4,9
Кулотинское	-	93	13	12,0
Кулотинское	-	93	24	4,8

Лесопатологическое обследование проведено на общей площади 72,7 га.

# 1. Визуальное лесопатологическое обследование. Выдел 4\*

Наземное  Дистанционное

1.1. На площади 51,0 га фактическая таксационная характеристика лесного насаждения соответствует (не соответствует) (нужное подчеркнуть) таксационному описанию. Причины несоответствия:

1.2. Лесные насаждения с нарушенной и утраченной устойчивостью выявлены на площади 0 га:

Участковое лесничество	Урочище (дача)	Площадь, га		Причина ослабления (гибели)
		с нарушенной устойчивостью	с утраченной устойчивостью	
-	-	-	-	-

Состояние обследованных лесных насаждений приведено в приложениях 1.1 к Акту ЛПО.

1.3. В обследованных лесных участках прогнозируется:

Прогноз	Площадь, га
Ослабление лесных насаждений	-
Усыхание лесных насаждений различной степени	-
Развитие очагов вредных организмов	-

1.4. Обнаружено загрязнений лесного участка отходами и выбросами:

промышленными  бытовыми

Вид загрязнения	Размеры загрязнения			Объем, кубм	Площадь загрязнения, га
	длина, м	ширина, м	высота, м		
-	-	-	-	-	-
-	-	-	-	-	-

## ЗАКЛЮЧЕНИЕ

Оценка текущего санитарного и лесопатологического состояния лесных насаждений, назначенные профилактические мероприятия по защите лесов, агитационные мероприятия: Насаждение здоровое, текущий отпад в пределах естественной нормы, проведение мероприятий по предупреждению распространения вредных организмов не требуется.

Исполнитель работ по проведению лесопатологического обследования

Ф.И.О Орлов А.Ю. Подпись 

\*Раздел включается в акт в случае проведения лесопатологического обследования визуальным способом 10.11.2017

# 1. Визуальное лесопатологическое обследование. Выдел 13\*

Наземное  Дистанционное

1.1. На площади 12,0 га фактическая таксационная характеристика лесного насаждения соответствует (не соответствует) (нужное подчеркнуть) таксационному описанию. Причины несоответствия:

1.2. Лесные насаждения с нарушенной и утраченной устойчивостью выявлены на площади 12,0 га:

Участковое лесничество	Урочище (дача)	Площадь, га		Причина ослабления (гибели)
		с нарушенной устойчивостью	с утраченной устойчивостью	
Кулотинское	-	12,0	-	Ветровал прошлых лет, рак-серянка, внутривидовая конкуренция
-	-	-	-	-

Состояние обследованных лесных насаждений приведено в приложениях 1.1 к Акту ЛПО.

1.3. В обследованных лесных участках прогнозируется:

Прогноз	Площадь, га
Ослабление лесных насаждений	12,0
Усыхание лесных насаждений различной степени	-
Развитие очагов вредных организмов	-

1.4. Обнаружено загрязнений лесного участка отходами и выбросами:

промышленными  бытовыми

Вид загрязнения	Размеры загрязнения			Объем, кубм	Площадь загрязнения, га
	длина, м	ширина, м	высота, м		
-	-	-	-	-	-
-	-	-	-	-	-

## ЗАКЛЮЧЕНИЕ

Оценка текущего санитарного и лесопатологического состояния лесных насаждений, назначенные профилактические мероприятия по защите лесов, агитационные мероприятия: Насаждение ослабленное, в целях определения необходимых мероприятий по предупреждению распространения вредных организмов рекомендуется проведение лесопатологического обследования инструментальным способом.

Исполнитель работ по проведению лесопатологического обследования

ФИО Орлов А.Ю. Подпись 

\*Раздел включается в акт в случае проведения лесопатологического обследования визуальным способом 10.11.2017



# 1. Визуальное лесопатологическое обследование. Выдел 15\*

Наземное  Дистанционное

1.1. На площади 4,9 га фактическая таксационная характеристика лесного насаждения соответствует (не соответствует) (нужное подчеркнуть) таксационному описанию. Причины несоответствия:

1.2. Лесные насаждения с нарушенной и утраченной устойчивостью выявлены на площади 0 га:

Участковое лесничество	Урочище (дача)	Площадь, га		Причина ослабления (гибели)
		с нарушенной устойчивостью	с утраченной устойчивостью	
-	-	-	-	-
-	-	-	-	-

Состояние обследованных лесных насаждений приведено в приложениях 1.1 к Акту ЛПО.

1.3. В обследованных лесных участках прогнозируется:

Прогноз	Площадь, га
Ослабление лесных насаждений	-
Усыхание лесных насаждений различной степени	-
Развитие очагов вредных организмов	-

1.4. Обнаружено загрязнений лесного участка отходами и выбросами:


промышленными  бытовыми

Вид загрязнения	Размеры загрязнения			Объем, кубм	Площадь загрязнения, га
	длина, м	ширина, м	высота, м		
-	-	-	-	-	-
-	-	-	-	-	-

## ЗАКЛЮЧЕНИЕ

Оценка текущего санитарного и лесопатологического состояния лесных насаждений, назначенные профилактические мероприятия по защите лесов, агитационные мероприятия: Насаждение здоровое, текущий отпад в пределах естественной нормы, проведение мероприятий по предупреждению распространения вредных организмов не требуется.

Исполнитель работ по проведению лесопатологического обследования

ФИО Орлов А.Ю. Подпись 

\*Раздел включается в акт в случае проведения лесопатологического обследования визуальным способом 10.11.2017

# 1. Визуальное лесопатологическое обследование. Выдел 24\*

Наземное  Дистанционное

1.1. На площади 4,8 га фактическая таксационная характеристика лесного насаждения соответствует (не соответствует) (нужное подчеркнуть) таксационному описанию. Причины несоответствия:

1.2. Лесные насаждения с нарушенной и утраченной устойчивостью выявлены на площади 4,8 га:

Участковое лесничество	Урочище (дача)	Площадь, га		Причина ослабления (гибели)
		с нарушенной устойчивостью	с утраченной устойчивостью	
Кулотинское	-	4,8	-	Ветровал прошлых лет, рак-серянка, внутривидовая конкуренция
-	-	-	-	-

Состояние обследованных лесных насаждений приведено в приложениях 1.1 к Акту ЛПО.

1.3. В обследованных лесных участках прогнозируется:

Прогноз	Площадь, га
Ослабление лесных насаждений	4,8
Усыхание лесных насаждений различной степени	-
Развитие очагов вредных организмов	-

1.4. Обнаружено загрязнений лесного участка отходами и выбросами:


промышленными  бытовыми

Вид загрязнения	Размеры загрязнения			Объем, кубм	Площадь загрязнения, га
	длина, м	ширина, м	высота, м		
-	-	-	-	-	-
-	-	-	-	-	-

## ЗАКЛЮЧЕНИЕ

Оценка текущего санитарного и лесопатологического состояния лесных насаждений, назначенные профилактические мероприятия по защите лесов, агитационные мероприятия: Насаждение ослабленное, в целях определения необходимых мероприятий по предупреждению распространения вредных организмов рекомендуется проведение лесопатологического обследования инструментальным способом.

Исполнитель работ по проведению лесопатологического обследования

ФИО Орлов А.Ю. Подпись 

\*Раздел включается в акт в случае проведения лесопатологического обследования визуальным способом 10.11.2017

2017г.  
(месяц)

Результаты проведения лесопатологического обследования лесных насаждений за

Субъект Российской Федерации: Новгородская область Лесничество (лесопарк): Окуловское  
Участковое лесничество: Кулогодское Урочище (лесная дача):

Номер квартала	Номер выдела	Площадь выдела, га	Целевое назначение лесов	Категория защитных лесов	Номер лесопатологического выдела	Площадь лесопатологического выдела, га	Таксационная характеристика лесного насаждения										Распределение деревьев по категориям состояния, % от запаса										Признаки повреждения деревьев	Доля поврежденных деревьев, %	Причина ослабления, поврежденная	Подожит рубке, %	Назначенные мероприятия				
							8 состав	9 порода	10 возраст	11 Средняя высота, м	12 Средний диаметр, см	13 Тип леса	14 Полнота	15 бонитет	16 запас, м³/га	17 Число деревьев на пробе, шт.	18 без признаков ослабления	19 ослабленные	20 гильно ослабленные	21 уходящие	22 свежий сухой	23 старый сухой	24 свежий ветровал	25 старый ветровал	26 свежий бурелом	27 старый бурелом					28 аварийные деревья	29	30	31	32
93	4	51	защ.	Зеленая зона	-	-	10	С	65	20	20	БР/А2	0,7	2	240	-	17	75	15	4	1	3	2	2	26	27	28	29	30	31	32	33	34		
<b>Итого</b>																		75	15	4	1	3	2	2				Обрыв корней (вывал) прошлых лет, наличие на стволе раковых язв, ажурность кроны	25						
93	15	4,9	защ.	Зеленая зона	-	-	10	С	75	18	16	БР/А2	0,6	3	180	-	-	80	10	5	1	3	1					Обрыв корней (вывал) прошлых лет, заселение стволовыми вредителями, ажурность кроны	20						
<b>Итого</b>																		80	10	5	1	3	1					Ветровал прошлых лет, столовые вредители, конкуренция	20						
93	13	12	защ.	Зеленая зона	-	-	10	С	65	20	20	БР/А2	0,7	2	240	-	-	72	15	5		5	3					Обрыв корней (вывал) прошлых лет, наличие на стволе раковых язв, ажурность кроны	28						12
<b>Итого</b>																		72	15	5		5	3					Ветровал прошлых лет, конкуренция	28						
93	24	4,8	защ.	Защитные полосы	-	-	10	С	75	22	24	БР/А2	0,6	2	230	-	-	70	15	5	2	3	5					Обрыв корней (вывал) прошлых лет, наличие на стволе раковых язв, ажурность кроны	30						4,8
<b>Итого</b>																		70	15	5	2	3	5					Ветровал прошлых лет, конкуренция	30						

Показатели, не соответствующие таксационному описанию отмечаются «\*».  
Исполнитель работ по проведению лесопатологического обследования:

ФИО Орлов А.Ю. Подпись 

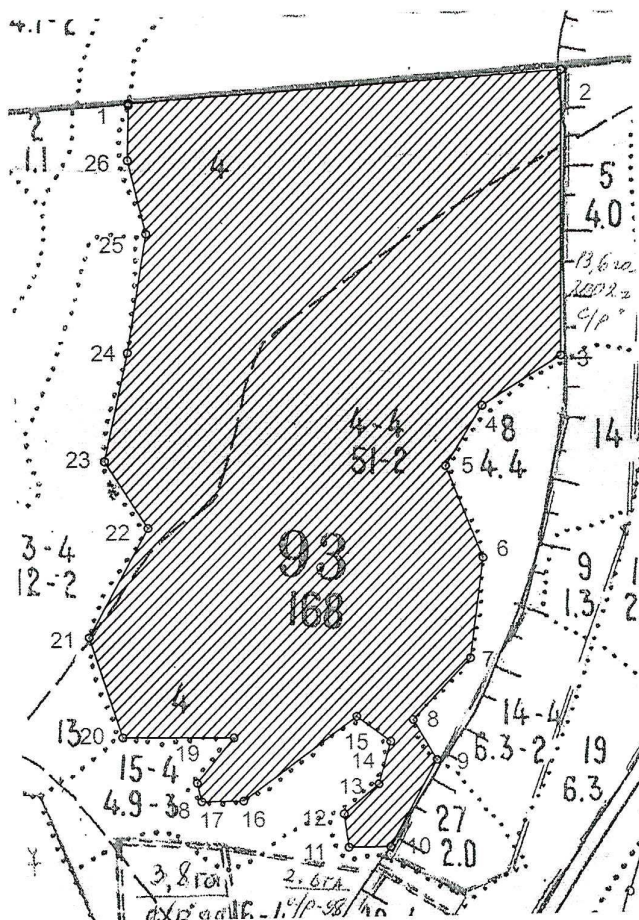
Дата составления документа 10.11.17 Телефон 640-625



Абрис участка

Окуловское лесничество, Кулотинское участковое лесничество, кв. 93, выд. 4

М 1:10 000



Условные обозначения:  - граница участка выдел 4

Номер точек	Координаты		Румбы линий		Длина, м
	квартал 93 выдел 4 - площадь 51,0 га				
1 - 2	58.49120111	33.44107694	СВ	87°	610
2 - 3	58.49151802	33.45153679	ЮЗ	1°	400
3 - 4	58.48792642	33.45138520	ЮЗ	59°	131
4 - 5	58.48731902	33.44946503	ЮЗ	33°	98
5 - 6	58.48657957	33.44855548	ЮВ	21°	139
6 - 7	58.48541758	33.44941450	ЮЗ	8°	143
7 - 8	58.48414996	33.44906079	ЮЗ	44°	119
8 - 9	58.48338410	33.44764593	ЮВ	30°	65
9 - 10	58.48288234	33.44820177	ЮЗ	29°	138
10 - 11	58.48179958	33.44703956	ЮЗ	90°	59
11 - 12	58.48179958	33.44602895	СЗ	7°	47
12 - 13	58.48222212	33.44592789	СВ	51°	65

13 - 14	58.48259184	33.44678691	CB	17°	61
14 - 15	58.48312002	33.44709009	C3	53°	59
15 - 16	58.48343692	33.44628160	Ю3	55°	198
16 - 17	58.48240698	33.44350242	Ю3	90°	59
17 - 18	58.48240698	33.44249180	C3	13°	27
18 - 19	58.48264466	33.44239074	CB	41°	81
19 - 20	58.48319924	33.44330029	C3	89°	156
20 - 21	58.48322565	33.44062217	C3	17°	148
21 - 22	58.48449327	33.43986421	CB	29°	175
22 - 23	58.48586653	33.44132960	C3	32°	111
23 - 24	58.48671161	33.44031898	CB	13°	154
24 - 25	58.48805846	33.44092535	CB	10°	170
25 - 26	58.48956377	33.44143066	C3	13°	106
26 - 1	58.49048807	33.44102641	CB	2°	77

Исполнитель работ по проведению лесопатологического обследования:

ФИО, должность Орлов А.Ю., инженер-лесопатолог 2 категории Подпись \_\_\_\_\_

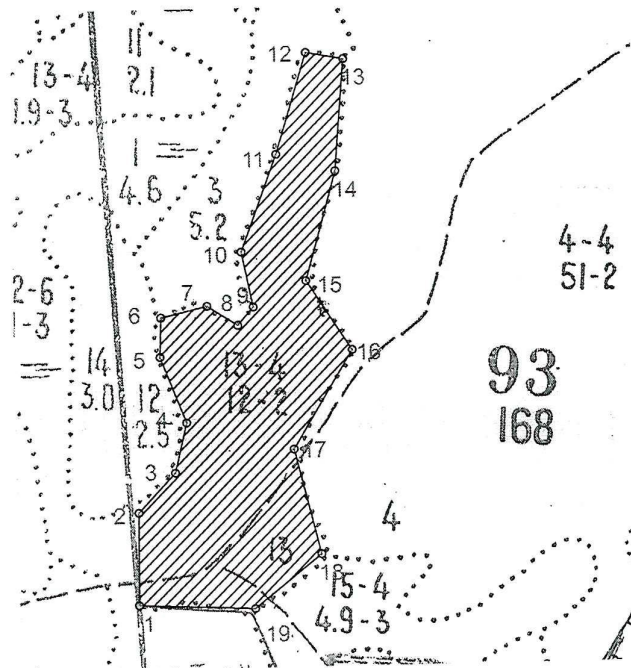


Дата составления документа 10.11.2012 Телефон (88162) 640-625



Абрис участка  
Окуловское лесничество, Кулотинское участковое лесничество, кв. 93, выд. 13

М 1:10 000



Условные обозначения:  - граница участка выдел 13

Номер точек	Координаты		Румбы линий		Длина, м
	квартал 93 выдел 13 - площадь 12,0 га				
1 - 2	58.48254000	33.43629694	СВ	1°	130
2 - 3	58.48370966	33.43633997	СВ	44°	76
3 - 4	58.48420452	33.43724357	СВ	14°	72
4 - 5	58.48483434	33.43754477	СЗ	21°	99
5 - 6	58.48566660	33.43694237	СВ	3°	55
6 - 7	58.48616146	33.43698540	СВ	77°	67
7 - 8	58.48629642	33.43810414	ЮВ	57°	51
8 - 9	58.48604899	33.43883563	СВ	42°	34
9 - 10	58.48627393	33.43922289	СЗ	11°	79
10 - 11	58.48697123	33.43896472	СВ	21°	145
11 - 12	58.48818588	33.43986831	СВ	18°	150
12 - 13	58.48946801	33.44064283	ЮВ	79°	54
13 - 14	58.48937804	33.44154643	ЮЗ	5°	159
14 - 15	58.48796094	33.44128826	ЮЗ	16°	159
15 - 16	58.48658884	33.44051374	ЮВ	33°	116
16 - 17	58.48571159	33.44158946	ЮЗ	32°	162
17 - 18	58.48447444	33.44012649	ЮВ	13°	152
18 - 19	58.48314733	33.44072889	ЮЗ	52°	121
19 - 1	58.48247252	33.43909380	СЗ	87°	163

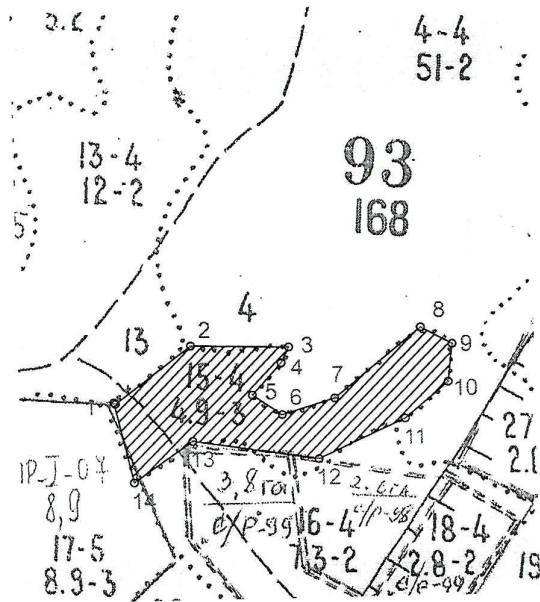
Исполнитель работ по проведению лесопатологического обследования:  
 ФИО, должность Орлов А.Ю., инженер-лесопатолог 2 категории Подпись \_\_\_\_\_  
 Дата составления документа 10.11.2017 Телефон (88162) 640-625




Абрис участка

Окуловское лесничество, Кулотинское участковое лесничество, кв. 93, выд. 15

М 1:10 000



Условные обозначения:  - граница участка выдел 15

Номер точек	Координаты		Румбы линий		Длина, м
	квартал 93 выдел 15 - площадь 4,9 га				
1 - 2	58.48239889	33.43895111	СВ	54°	133
2 - 3	58.48310727	33.44079553	ЮВ	88°	138
3 - 4	58.48306792	33.44316693	ЮЗ	27°	25
4 - 5	58.48287115	33.44297872	ЮЗ	44°	60
5 - 6	58.48247760	33.44226354	ЮВ	56°	50
6 - 7	58.48222179	33.44297872	СВ	74°	78
7 - 8	58.48241857	33.44425852	СВ	52°	156
8 - 9	58.48328437	33.44636643	ЮВ	61°	50
9 - 10	58.48306792	33.44711926	ЮЗ	7°	53
10 - 11	58.48259566	33.44700634	ЮЗ	51°	79
11 - 12	58.48214308	33.44595238	ЮЗ	66°	134
12 - 13	58.48165115	33.44384447	СЗ	81°	180
13 - 14	58.48190696	33.44079553	ЮЗ	56°	101
14 - 1	58.48139534	33.43936516	СЗ	13°	117

Исполнитель работ по проведению лесопатологического обследования:

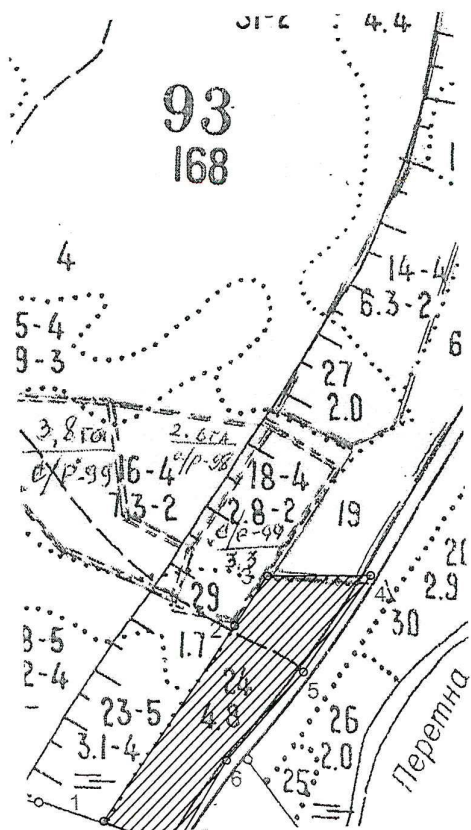
ФИО, должность Орлов А.Ю., инженер-лесопатолог 2 категории Подпись 

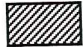
Дата составления документа 10.11.2012 Телефон (88162) 640-625

Абрис участка

Окуловское лесничество, Кулотинское участковое лесничество, кв. 93, выд. 24

М 1:10 000



Условные обозначения:  - граница участка выдел 24

Номер точек	Координаты		Румбы линий		Длина, м
	X	Y	СВ	Угол	
квартал 93 выдел 24 - площадь 4,8 га					
1 - 2	58.47648500	33.44357389	СВ	35°	330
2 - 3	58.47890933	33.44684690	СВ	35°	84
3 - 4	58.47952729	33.44766516	ЮВ	89°	146
4 - 5	58.47950353	33.45016538	ЮЗ	37°	165
5 - 6	58.47831513	33.44848341	ЮЗ	42°	165
6 - 7	58.47722181	33.44657415	ЮЗ	32°	150
7 - 1	58.47608095	33.44521040	СЗ	65°	105

Исполнитель работ по проведению лесопатологического обследования:

ФИО, должность Орлов А.Ю., инженер-лесопатолог 2 категории Подпись 

Дата составления документа 10.11.2017 Телефон (88162) 640-625