

УТВЕРЖДАЮ:

Должность Председатель комитета
лесного хозяйства
Новгородской области

Ф.И.О. Кудрицкий Анатолий
Владимирович



(подпись)

Дата

« 14 » сентября 2017г.

Акт
лесопатологического обследования № 263
лесных насаждений Валдайского лесничества
Новгородской области

Способ лесопатологического обследования: 1. Визуальный
2. Инструментальный

Место проведения

Участковое лесничество	Урочище (дача)	Квартал (кварталы)	Выдел (выделы)	Площадь, га
Замошское	-	84	20.1	5,0
Замошское	-	84	20.2	13,0
Замошское	-	84	22.1	3,9
Замошское	-	84	22.2	2,6

Лесопатологическое обследование проведено на общей площади 24,5 га.

2. Инструментальное обследование лесного участка. Выдел 20.1*

2.1. Фактическая таксационная характеристика лесного насаждения соответствует (не соответствует) (нужное подчеркнуть) таксационному описанию. Причины несоответствия: Несоответствие таксационных характеристик вызвано устаревшими материалами лесоустройства (более 20 лет), а также прошедшим ветровалом 2017 года.

Ведомость лесных участков с выявленными несоответствиями таксационным описаниям приведена в приложении 1 к Акту.

2.2. Состояние насаждений: **с нарушенной устойчивостью**
с утраченной устойчивостью

Причины повреждения: Переувлажнение почвы, ветровал текущего года.

Заселено (отработано) стволовыми вредителями

Вид вредителя	Порода	Встречаемость (% заселенных деревьев)	Степень заселения (слабая, средняя, сильная)
Большой сосновый лубоед	Сосна	5%	-
Малый сосновый лубоед	Сосна	3%	-

Повреждено огнем:

Вид пожара	Порода	Состояние корневых лап		Состояние корневой шейки		Подсушивание луба	
		% поврежденных огнем корней	% деревьев с данным повреждением	Ожог корневой шейки по окружности и (1/4; 2/4; 3/4; более 3/4	% деревьев с данным повреждением	По окружности (1/4; 2/4; 3/4; более 3/4	% деревьев с данным повреждением
-	-	-	-	-	-	-	-

Поражено болезнями:

Вид	Порода	Встречаемость (% зараженных деревьев)	Степень заражения (слабая, средняя, сильная)
-	-	-	-

2.3. Выборке подлежит 17 % деревьев (от запаса),

в том числе:

ослабленных 0 % (причины назначения) _____;

сильно ослабленных 0 % (причины назначения) _____;

усыхающих 0% (причины назначения) _____;

свежего сухостоя 0% (причины назначения) _____;

в том числе: свежего ветровала 9%;

свежего бурелома 0%;

старого ветровала 0%;

старого бурелома 0 %;

в том числе: старого сухостоя 8%;

аварийных 0 %.

2.4. Полнота насаждения после уборки деревьев, подлежащих рубке в квартале 84, выделе 20.1 составит: 0,33

Критическая полнота для данной категории насаждений составляет: 0,3

2. Инструментальное обследование лесного участка. Выдел 20.2*

2.1. Фактическая таксационная характеристика лесного насаждения соответствует (не соответствует) (нужное подчеркнуть) таксационному описанию. Причины несоответствия: Несоответствие таксационных характеристик вызвано устаревшими материалами лесоустройства (более 20 лет), а также прошедшим ветровалом 2017 года.

Ведомость лесных участков с выявленными несоответствиями таксационным описаниям приведена в приложении 1 к Акту.

2.2. Состояние насаждений: с **нарушенной устойчивостью**
с **утраченной устойчивостью**

Причины повреждения: Переувлажнение почвы.

Заселено (отработано) стволовыми вредителями

Вид вредителя	Порода	Встречаемость (% заселенных деревьев)	Степень заселения (слабая, средняя, сильная)
Большой сосновый лубоед	Сосна	4%	-

Повреждено огнем:

Вид пожара	Порода	Состояние корневых лап		Состояние корневой шейки		Подсушивание луба	
		% поврежденных огнем корней	% деревьев с данным повреждением	Ожог корневой шейки по окружности и (1/4; 2/4; 3/4; более 3/4	% деревьев с данным повреждением	По окружности (1/4; 2/4; 3/4; более 3/4	% деревьев с данным повреждением
-	-	-	-	-	-	-	-

Поражено болезнями:

Вид	Порода	Встречаемость (% зараженных деревьев)	Степень заражения (слабая, средняя, сильная)
			-

2.3. Выборке подлежит 0 % деревьев (от запаса),

в том числе:

ослабленных 0 % (причины назначения) _____;

сильно ослабленных 0 % (причины назначения) _____;

усыхающих 0% (причины назначения) _____;

свежего сухостоя 0% (причины назначения) _____;

в том числе: свежего ветровала 1%;

свежего бурелома 0%;

старого ветровала 0%;

старого бурелома 0 %;

в том числе: старого сухостоя 4%;

аварийных 0 %.

2.4. Полнота насаждения после уборки деревьев, подлежащих рубке в квартале 84, выделе 20.2 составит: 0,38

Критическая полнота для данной категории насаждений составляет: 0,3

Текущее санитарное и лесопатологическое состояние выдела не требует проведения санитарно-оздоровительных мероприятий (отпад в пределах естественной нормы).

2. Инструментальное обследование лесного участка. Выдел 22.1*

2.1. Фактическая таксационная характеристика лесного насаждения соответствует (не соответствует) (нужное подчеркнуть) таксационному описанию. Причины несоответствия: Несоответствие таксационных характеристик вызвано устаревшими материалами лесоустройства (более 20 лет), рубками предыдущих лет, а также прошедшим ветровалом 2017 года.

Ведомость лесных участков с выявленными несоответствиями таксационным описаниям приведена в приложении 1 к Акту.

2.2. Состояние насаждений: с нарушенной устойчивостью
с утраченной устойчивостью

Причины повреждения: Ветровал текущего года, бурелом текущего года,
стволовые вредители, некрозно-раковые заболевания, межвидовая конкуренция.

Заселено (отработано) стволовыми вредителями

Вид вредителя	Порода	Встречаемость (% заселенных деревьев)	Степень заселения (слабая, средняя, сильная)
Короед-типограф	Ель	9%	-
Заболонник березовый	Береза	4%	-

Повреждено огнем:

Вид пожара	Порода	Состояние корневых лап		Состояние корневой шейки		Подсушивание луба	
		% поврежденных огнем корней	% деревьев с данным повреждением	Ожог корневой шейки по окружности и (1/4; 2/4; 3/4; более 3/4	% деревьев с данным повреждением	По окружности (1/4; 2/4; 3/4; более 3/4	% деревьев с данным повреждением
-	-	-	-	-	-	-	-

Поражено болезнями:

Вид	Порода	Встречаемость (% зараженных деревьев)	Степень заражения (слабая, средняя, сильная)
Некрозно-раковые заболевания	Ель	2%	-

2.3. Выборке подлежит 48 % деревьев (от запаса),

в том числе:

ослабленных 0 % (причины назначения) _____;

сильно ослабленных 0 % (причины назначения) _____;

усыхающих 2 % (причины назначения) некрозно-раковые заболевания;

свежего сухостоя 0 % (причины назначения) _____;

в том числе: свежего ветровала 28 %;

свежего бурелома 9 %;

старого ветровала 0 %;

старого бурелома 0 %;

в том числе: старого сухостоя 9 %;

аварийных 0 %.

2.4. Полнота насаждения после уборки деревьев, подлежащих рубке в квартале 84, выделе 22.1 составит: 0,34

Критическая полнота для данной категории насаждений составляет: 0,5

2. Инструментальное обследование лесного участка. Выдел 22.2*

2.1. Фактическая таксационная характеристика лесного насаждения соответствует (не соответствует) (нужное подчеркнуть) таксационному описанию. Причины несоответствия: Несоответствие таксационных характеристик вызвано устаревшими материалами лесоустройства (более 20 лет), рубками предыдущих лет, а также прошедшим ветровалом 2017 года.

Ведомость лесных участков с выявленными несоответствиями таксационным описаниям приведена в приложении 1 к Акту.

2.2. Состояние насаждений: с нарушенной устойчивостью
с утраченной устойчивостью

Причины повреждения: Ветровал текущего года, бурелом текущего года, стволовые вредители, некрозно-раковые заболевания, межвидовая конкуренция.

Заселено (отработано) стволовыми вредителями

Вид вредителя	Порода	Встречаемость (% заселенных деревьев)	Степень заселения (слабая, средняя, сильная)
Короед-типограф	Ель	10%	слабая
-	-	-	-

Повреждено огнем:

Вид пожара	Порода	Состояние корневых лап		Состояние корневой шейки		Подсушивание луба	
		% поврежденных огнем корней	% деревьев с данным повреждением	Ожог корневой шейки по окружности и (1/4; 2/4; 3/4; более 3/4	% деревьев с данным повреждением	По окружности (1/4; 2/4; 3/4; более 3/4	% деревьев с данным повреждением
-	-	-	-	-	-	-	-

Поражено болезнями:

Вид	Порода	Встречаемость (% зараженных деревьев)	Степень заражения (слабая, средняя, сильная)
Некрозно-раковые заболевания	Ель	5%	-

2.3. Выборке подлежит 29 % деревьев (от запаса),

в том числе:

ослабленных 0 % (причины назначения) _____;

сильно ослабленных 0 % (причины назначения) _____;

усыхающих 4% (причины назначения) некрозно-раковые заболевания;

свежего сухостоя 0% (причины назначения) _____;

в том числе: свежего ветровала 12%;

свежего бурелома 5%;

старого ветровала 0%;

старого бурелома 0 %;

в том числе: старого сухостоя 8%;

аварийных 0 %.

2.4. Полнота насаждения после уборки деревьев, подлежащих рубке в квартале 84, выделе 22.2 составит: 0,42

Критическая полнота для данной категории насаждений составляет: 0,5

ЗАКЛЮЧЕНИЕ

С целью предотвращения негативных процессов, снижения ущерба от их воздействия, улучшения санитарного состояния лесных насаждений, уменьшения угрозы распространения вредных организмов и возникновения очагов вредных организмов на обследованных лесных участках назначено:

Участковое лесничество	Квартал	Выдел	Площадь выдела, га	Вид мероприятия	Площадь мероприятия, га	Порода	Запас на выдел, м ³	Крайние сроки проведения
Замошское	84	20.1	5,0	ВСП	5,0	Сосна	64	2018г.
						Береза	5	
Итого							69	
Замошское	84	20.2	13,0	-	-	-	-	-
						-	-	
Итого							-	
Замошское	84	22.1	13,8	ССР	3,9	Ель	811	2018г.
						Береза	203	
Итого							1014	
Замошское	84	22.2	13,8	ССР	2,6	Ель	544	2018г.
						Береза	135	
Итого							676	

Ведомости перечета деревьев, назначенных в рубку и абрис лесного участка прилагаются (приложение 2 и 3 к Акту).

Меры по обеспечению возобновления: Согласно правилам лесовосстановления.
Мероприятия, необходимые для предупреждения повреждения или поражения смежных насаждений: В прилегающих насаждениях осуществлять надзор за распространением вредителей и болезней.

Сведения для расчета степени повреждения:

год образования старого сухостоя 2014-2016гг.;

основная причина повреждения древесины ветровал, переувлажнение почвы.

Дата проведения обследований 31.10.2017

Исполнитель работ по проведению лесопатологического обследования

ФИО Орлов А.Ю.

Подпись _____

Поликарпов М.И.

*Раздел включается в акт в случае проведения лесопатологического обследования инструментальным способом

Ведомость лесных участков с выявленными несоответствиями таксационным описаниям

Источник данных	Год проведения лесоустройства	Номер квартала	Номер выдела	Площадь выдела, га	Целевое назначение лесов	Категория защитных лесов	Номер лесопатологического выдела	Площадь выдела, га	Лесопатологического выдела	Лесопатологического выдела, га	Таксационная характеристика										Заложено реласкопических площадок	
											состав	порода	возраст, лет	средняя высота, м	средний диаметр, см	тип леса	тип условий местопрорастания	полнота	бонитет	запас, м³/га	количество, шт.	общая площадь, га
ТО	1996	84	20	18	эсп.	-	20.1	5	5	8	С	60	8	12	ОС	А5	0,4	5	50	12	-	
Ф	-	84	20	18	эсп.	-	20.1	5	5	2	Б	50	8	10	ОС	А5	0,36	5	80	12	-	
ТО	1996	84	20	18	эсп.	-	20.2	13	13	8	С	60	8	12	ОС	А5	0,4	5	50	12	-	
Ф	-	84	20	18	эсп.	-	20.2	13	13	2	Б	50	8	10	ОС	А5	0,4	5	80	12	-	
ТО	1996	84	22	13,8	эсп.	-	22.1	3,9	3,9	7	Е	85	23	26	КС	С2	0,6	2	260	12	-	
Ф	-	84	22	13,8	эсп.	-	22.1	3,9	3,9	3	Б	65	23	24	КС	С2	0,43	2	260	12	-	
ТО	1996	84	22	13,8	эсп.	-	22.2	2,6	2,6	8	Е	100	24	30	КС	С2	0,6	2	260	сплошной пересчет	2,6	
Ф	-	84	22	13,8	эсп.	-	22.2	2,6	2,6	2	Б	90	24	28	КС	С2	0,49	2	260	сплошной пересчет	2,6	

Примечание: Несответствие таксационных характеристик вызвано устаревшими материалами лесоустройства (более 20 лет), рубками предыдущих лет, а также прошедшим ветровалом 2017 года

ТО - таксационные описания

Ф - фактическая характеристика лесного насаждения

Исполнитель работ по проведению лесопатологического обследования:

ФИО Орлов А.Ю.  Подпись

Ведомость перечета деревьев, назначенных в рубку

ВРЕМЕННАЯ ПРОБНАЯ ПЛОЩАДЬ № _____

Субъект Российской Федерации Новгородская область
Лесничество (лесопарк) Валдайское Квартал 84 Лп. выдел 20.1
Площадь, га 5
Номер очага вредных организмов _____ Заложено 12 реласкопических площадок
Таксационная характеристика:
Тип леса ОС/А5 Состав 8С2Б Возраст 80 Бонитет 2
Полнота 0,4 Запас на га, м³ 80 Возобновление _____ отсутствует

Время и причина ослабления лесного насаждения:


Переувлажнение почвы, ветровал 2017 года (свежий ветровал)

Тип очага вредных организмов: эпизодический хронический (подчеркнуть)
Фаза развития очага вредных организмов: начальная нарастания численности
собственно вспышка кризис (подчеркнуть)

Состояние насаждения, намечаемые мероприятия:

Насаждение ослабленное, рекомендуется проведение выборочной санитарной рубки

Исполнитель работ по проведению лесопатологического обследования:

ФИО _____ Орлов А.Ю. _____ Подпись 

Дата составления документа 10.11.2017 Телефон 8 8162 640-625

ВЕДОМОСТЬ ПЕРЕЧЕТА ДЕРЕВЬЕВ

Порода: Сосна

№ реласкопической площадки	Количество деревьев по категориям состояния, шт.																Высота, м	Диаметр, см
	I	II	III	IV		V		VI			ветровал, бурелом			аварийные деревья				
				НЗ	З	НЗ	З	НЗ	З	О	НЗ	З	О	НЗ	З	О		
1	2	3	4	5	6	7	8	9	10	11	12	13	14	15	16	17	18	19
1	5	2	2								2	1					10	14
2	7	3	2								1	3					9	12
3	6	2	1														9	12
4	3	1	2								2	2					9	12
5	6	2	1								2	1					10	14
6	8	2	5								2						10	14
7	5	2	2								1	1					10	14
8	6	1	1								1	3					11	16
9	7	2	2								2						12	16
10	4	2	2								1	2					10	14
11	8	2	1								1	1					10	14
12	9	3										1					10	14
13																		
14																		
Кол-во деревьев, шт	74	24	21								15	15					ср.н. 10	ср.д. 14
Итого % от запаса	50	16	14								10	10						

Порода: Береза

№ реласкопической площадки	Количество деревьев по категориям состояния, шт.																Высота, м	Диаметр, см
	I	II	III	IV		V		VI			ветровал, бурелом			аварийные деревья				
				НЗ	З	НЗ	З	НЗ	З	О	НЗ	З	О	НЗ	З	О		
1	2	3	4	5	6	7	8	9	10	11	12	13	14	15	16	17	18	19
1	5																10	14
2	2																9	10
3	4											1					9	12
4	3																8	10
5	2																10	14
6	3																10	14
7	2											1					10	14
8	2																11	16
9	1																11	16
10	3																10	14
11	1																10	14
12	2																10	14
13																		
14																		
Кол-во деревьев, шт	30										2						ср.н. 10	ср.д. 14
Итого % от запаса	94										6							

Ведомость перече́та деревьев, назначенных в рубку

ВРЕМЕННАЯ ПРОБНАЯ ПЛОЩАДЬ № _____

Субъект Российской Федерации Новгородская область
Лесничество (лесопарк) Валдайское Квартал 84 Лп. выдел 20.2
Площадь, га 13
Номер очага вредных организмов _____ Заложено 12 реласкопических площадок
Таксационная характеристика:
Тип леса ОС/А5 Состав 8С2Б Возраст 80 Бонитет 2
Полнота 0,4 Запас на га, м³ 80 Возобновление _____ отсутствует

Время и причина ослабления лесного насаждения: _____

Переувлажнение почвы

Тип очага вредных организмов: эпизодический хронический (подчеркнуть)
Фаза развития очага вредных организмов: начальная нарастания численности
собственно вспышка кризис (подчеркнуть)

Состояние насаждения, намечаемые мероприятия:

Насаждение ослабленное, рекомендуется дальнейшее наблюдение за его состоянием

Исполнитель работ по проведению лесопатологического обследования:

ФИО _____ Орлов А.Ю. _____ Подпись 

Дата составления документа 10.11.2017 Телефон 8 8162 640-625

ВЕДОМОСТЬ ПЕРЕЧЕТА ДЕРЕВЬЕВ

Порода: Сосна

№ реласкопической площадки	Количество деревьев по категориям состояния, шт.															Высота, м	Диаметр, см	
	I	II	III	IV		V		VI			ветровал, бурелом			аварийные деревья				
				НЗ	З	НЗ	З	НЗ	З	О	НЗ	З	О	НЗ	З			О
1	2	3	4	5	6	7	8	9	10	11	12	13	14	15	16	17	18	19
1	6	3	2								1						10	14
2	8	5	2														9	12
3	5	3															10	14
4	5	2	1								1						9	12
5	7	5	1								1						10	14
6	8	2	5														10	14
7	7	2	2								1						10	14
8	6	1	1														11	16
9	8	3	3								1						12	16
10	6	2	3														9	12
11	8	2	1								1	1					9	12
12	7	3										1					10	14
13																		
14																		
Кол-во деревьев, шт	81	33	21								6	2					ср.н 10	ср.д 14
Итого % от запаса	57	23	15								4	1						

Порода: Береза

№ реласкопической площадки	Количество деревьев по категориям состояния, шт.															Высота, м	Диаметр, см	
	I	II	III	IV		V		VI			ветровал, бурелом			аварийные деревья				
				НЗ	З	НЗ	З	НЗ	З	О	НЗ	З	О	НЗ	З			О
1	2	3	4	5	6	7	8	9	10	11	12	13	14	15	16	17	18	19
1	6																10	16
2	5																9	12
3	5																10	16
4	4																8	10
5	3																10	14
6	3																10	14
7	1											1					9	12
8	2																9	12
9	1																11	14
10	3																10	16
11	3																9	12
12	3																10	16
13																		
14																		
Кол-во деревьев, шт	39										1						ср.н 10	ср.д 14
Итого % от запаса	97										3							

Ведомость перече́та деревьёв, назначенных в рубку

ВРЕМЕННАЯ ПРОБНАЯ ПЛОЩАДЬ № _____

Субъект Российской Федерации Новгородская область
Лесничество (лесопарк) Валдайское Квартал 84 Выдел 22.1
Площадь, га 3,9
Номер очага вредных организмов _____ Заложено 12 реласкопических площадок
Таксационная характеристика:
Тип леса КС/С2 Состав 8Е2Б Возраст 100 Бонитет 2
Полнота 0,59 Запас на га, м³ 260 Возобновление 10Е 25 лет, высота 3,0 м.,
3,0 тыс.шт./га

Время и причина ослабления лесного насаждения:


Ветровал 2017 года (свежий ветровал)

Тип очага вредных организмов: эпизодический хронический (подчеркнуть)
Фаза развития очага вредных организмов: начальная нарастания численности
собственно вспышка кризис (подчеркнуть)

Состояние насаждения, намечаемые мероприятия:

Насаждение сильно ослабленное, рекомендуется проведение сплошной санитарной рубки

Исполнитель работ по проведению лесопатологического обследования:

ФИО _____ Орлов А.Ю. _____ Подпись 

Дата составления документа 10.11.2017 Телефон 8 8162 640-625

ВЕДОМОСТЬ ПЕРЕЧЕТА ДЕРЕВЬЕВ

Порода: Ель

№ реласкопической площадки	Количество деревьев по категориям состояния, шт.																Высота, м	Диаметр, см
	I	II	III	IV		V		VI			ветровал, бурелом			аварийные деревья				
				НЗ	З	НЗ	З	НЗ	З	О	НЗ	З	О	НЗ	З	О		
1	2	3	4	5	6	7	8	9	10	11	12	13	14	15	16	17	18	19
1	7		2	1							5						24	30
2	8	2		1							6						24	30
3	6	1								3	12						24	30
4	8	2	1	1						2	11						22	28
5	6	2		1						2	12						22	28
6	9	1								4	5						21	24
7	6	1	1							1	7						24	30
8	6	2								2	7						24	30
9	5	1		1						1	5						24	30
10	6	1	2							1	9						25	32
11	5	2	2	1							4						25	32
12	8	2	3	1						1	6						24	30
13																		
14																		
Кол-во деревьев, шт	80	17	11	7						17	89						24	30
Итого % от запаса	36	8	5	3						8	40							

Порода: Береза

№ реласкопической площадки	Количество деревьев по категориям состояния, шт.																Высота, м	Диаметр, см
	I	II	III	IV		V		VI			ветровал, бурелом			аварийные деревья				
				НЗ	З	НЗ	З	НЗ	З	О	НЗ	З	О	НЗ	З	О		
1	2	3	4	5	6	7	8	9	10	11	12	13	14	15	16	17	18	19
1	2										1						24	28
2	5										1						24	28
3	3										2						22	26
4	1										1						22	26
5	3									1	3						22	26
6	2									1							24	28
7	3									4	1						24	28
8	2									1							24	28
9	3																25	30
10	4										2						25	30
11	2										1						24	28
12	1																24	28
13																		
14																		
Кол-во деревьев, шт	31									7	12						24	28
Итого % от запаса	62									14	24							

Ведомость перечета деревьев, назначенных в рубку

ВРЕМЕННАЯ ПРОБНАЯ ПЛОЩАДЬ № _____

Субъект Российской Федерации Новгородская область
Лесничество (лесопарк) Валдайское (Замошское уч. л-во) Квартал 84 Выдел 22.2
Площадь, га 2,6
Номер очага вредных организмов _____ Размер пробной площади, га 2,6
Таксационная характеристика:
Тип леса КС/С2 Состав 8Е2Б Возраст 100 Бонитет 2
Полнота 0,49 Запас на га, м³ 260 Возобновление 10Е 25 лет, высота 3,0 м.
3,0 тыс. шт./га

Время и причина ослабления лесного насаждения:

Ветровал 2017 года (свежий ветровал)

Тип очага вредных организмов: эпизодический хронический (подчеркнуть)
Фаза развития очага вредных организмов: начальная нарастания численности
собственно вспышка кризис (подчеркнуть)

Состояние насаждения, намечаемые мероприятия:

Насаждение ослабленное, рекомендуется проведение сплошной санитарной рубки

Исполнитель работ по проведению лесопатологического обследования:

ФИО Орлов А.Ю.

Подпись _____



Дата составления документа

10.11.2017

Телефон

8 8162 640-625

ВЕДОМОСТЬ ПЕРЕЧЕТА ДЕРЕВЬЕВ

Порода: **Ель**

Ступени толщины, см	Количество деревьев по категориям состояния, шт.															Всего деревьев по ступеням толщины		
	I	II	III	IV		V		VI			ветровал, бурелом			аварийные деревья			шт.	в том числе подлежат рубке. %
				НЗ	З	НЗ	З	НЗ	З	О	НЗ	З	О	НЗ	З	О		
1	2	3	4	5	6	7	8	9	10	11	12	13	14	15	16	17	18	19
8																		
12																		
16		10	15														25	
20	45	53	10	3							36						147	26,5
24	104	46	15	7						25	39						236	30,1
28	111	39	9	7						28	43						237	32,9
32	71	41	3	9						10	21						155	25,8
36	15	10	3	7						9							44	36,4
40																		
44																		
48																		
52																		
56																		
60																		
Кол-во, шт	346	199	55	33						72	139						844,0	
Итого % от запаса	43	22	5	5						10	15							

Порода: **Береза**


Ступени толщины, см	Количество деревьев по категориям состояния, шт.															Всего деревьев по ступеням толщины		
	I	II	III	IV		V		VI			ветровал, бурелом			аварийные деревья			шт.	в том числе подлежат рубке. %
				НЗ	З	НЗ	З	НЗ	З	О	НЗ	З	О	НЗ	З	О		
1	2	3	4	5	6	7	8	9	10	11	12	13	14	15	16	17	18	19
8																		
12																		
16																		
20	48										35						83	42,2
24	65										38						103	36,9
28	61										9						70	12,9
32	11																11	
36																		
40																		
44																		
48																		
52																		
56																		
60																		
Кол-во, шт	185										82						267,0	
Итого % от запаса	73										27							

Порода: _____

12" - 13"	57.78502021	32.78700966	C3	71°	73
13" - 14"	57.78523412	32.78585044	Ю3	58°	69
14" - 15"	57.78490137	32.78486956	Ю3	9°	51
15" - 16"	57.78444978	32.78473581	Ю3	37°	40
16" - 17"	57.78416457	32.78433454	C3	75°	74
17" - 18"	57.78433094	32.78313073	CB	31°	87
18" - 19"	57.78499644	32.78388868	CB	72°	53
19" - 20"	57.78513905	32.78473581	CB	28°	57
20" - 21"	57.78559064	32.78518166	C3	71°	56
21" - 22"	57.78575702	32.78428995	Ю3	79°	84
22" - 23"	57.78561441	32.78290781	Ю3	48°	64
23" - 24"	57.78523412	32.78210527	C3	34°	99
24" - 25"	57.78597093	32.78116898	Ю3	58°	25
25" - 26"	57.78585209	32.78081229	Ю3	5°	88
26" - 27"	57.78506775	32.78067854	Ю3	72°	53
27" - 28"	57.78492514	32.77983141	Ю3	23°	61
28" - 29"	57.78442601	32.77943015	ЮВ	21°	37
29" - 19	57.78411703	32.77965307	ЮВ	76°	147
19 - 18	57.78380805	32.78206068	Ю3	77°	122
18 - 30"	57.78357037	32.78005434	Ю3	60°	64
30" - 31"	57.78328515	32.77911805	C3	30°	58
31" - 32"	57.78373674	32.77862761	Ю3	73°	55
32" - 33"	57.78359413	32.77773590	C3	48°	36
33" - 34"	57.78380805	32.77729005	C3	12°	78
34" - 35"	57.78449732	32.77702254	C3	76°	33
35" - 36"	57.78456862	32.77648751	CB	46°	92
36" - 37"	57.78513905	32.77760215	CB	32°	50
37" - 38"	57.78551934	32.77804800	C3	66°	52
38" - 39"	57.78570948	32.77724546	Ю3	85°	61
39" - 40"	57.78566194	32.77622000	CB	26°	68
40" - 41"	57.78620861	32.77671044	CB	79°	140
41" - 42"	57.78644629	32.77902888	ЮВ	74°	77
42" - 43"	57.78625614	32.78027727	ЮВ	82°	99
43" - 44"	57.78613730	32.78192693	CB	66°	78
44" - 45"	57.78642252	32.78313073	ЮВ	62°	45
45" - 46"	57.78623237	32.78379951	CB	67°	40
46" - 47"	57.78637498	32.78442371	ЮВ	83°	131
47" - 48"	57.78623237	32.78660839	CB	52°	117
48" - 49"	57.78687411	32.78816888	C3	5°	32
49" - 50"	57.78715932	32.78812429	C3	73°	28
51" - 1"	57.78723063	32.78767844	C3	9°	54
квартал 84 выдел 20.1 - площадь 5,0 га					
1 - 2	57.78300128	32.78000949	C3	37°	40
2 - 3	57.78328650	32.77960825	Ю3	59°	56
3 - 4	57.78302505	32.77880577	C3	66°	32
4 - 5	57.78314389	32.77831537	Ю3	83°	61
5 - 6	57.78307259	32.77728997	Ю3	35°	51
6 - 7	57.78269230	32.77679957	C3	82°	19
7 - 8	57.78271607	32.77648749	C3	18°	50
8 - 9	57.78314389	32.77622000	CB	18°	67
9 - 10	57.78371432	32.77657666	CB	81°	54
10 - 11	57.78378562	32.7774683	CB	20°	54
11 - 12	57.78423721	32.77778038	CB	84°	51
12 - 13	57.78428475	32.77862744	CB	36°	23
13 - 14	57.78445112	32.77885035	C3	14°	87
14 - 15	57.78521170	32.77849370	ЮВ	86°	85

15 - 16	57.78516416	32.77992033	СВ	48°	39
16 - 17	57.78540184	32.78041073	СЗ	0°	37
17 - 18	57.78573459	32.78041073	СЗ	80°	59
18 - 19	57.78582966	32.77942992	СВ	77°	122
19 - 20	57.78606734	32.78143612	ЮЗ	6°	27
20 - 21	57.78582966	32.78139154	ЮЗ	36°	36
21 - 22	57.78556822	32.78103488	ЮЗ	2°	143
22 - 23	57.78428475	32.78094572	ЮЗ	32°	60
23 - 24	57.78383316	32.78041073	ЮВ	8°	40
24 - 25	57.78347664	32.78049990	ЮВ	75°	41
25 - 1	57.78338157	32.78116863	ЮЗ	58°	81

Исполнитель работ по проведению лесопатологического обследования:

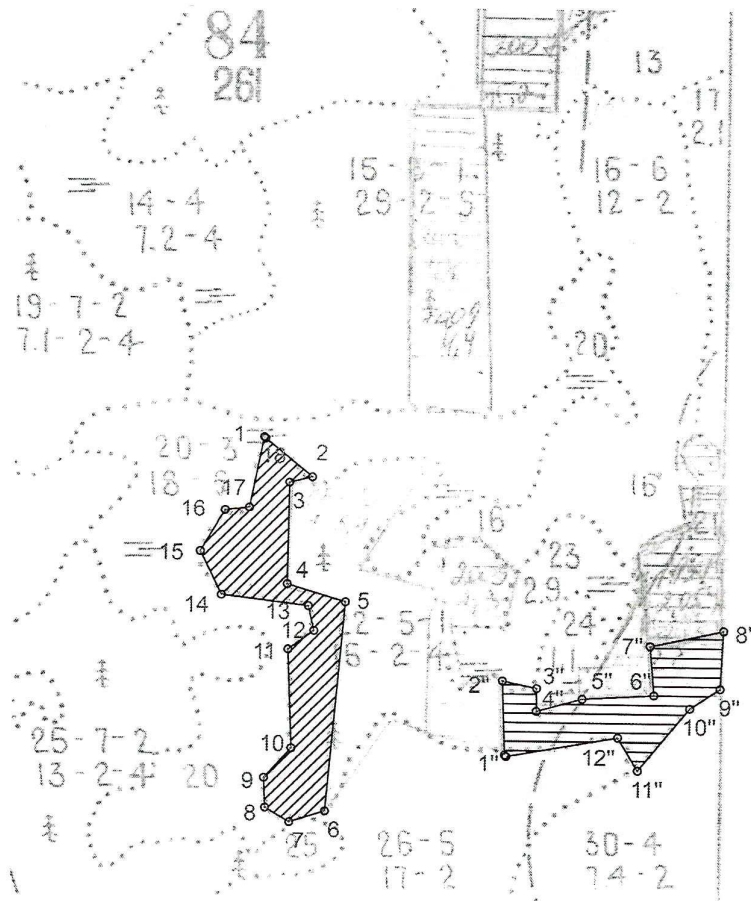
ФИО, должность Орлов А.Ю., инженер-лесопатолог 2 категории Подпись 

Дата составления документа 10.11.2017 Телефон (88162) 640-625

Абрис участка

Валдайское лесничество, Замошское участковое лесничество, кв. 84 выделы: 22.1, 22.2.

М 1:10 000



Условные обозначения:



- граница участка выдел 22.1



- границы участка выдел 22.2

Номер точек	Координаты		Румбы линий		Длина, м
квартал 84 выдел 22.1 - площадь 3,9 га					
1 - 2	57.78632118	37.78297960	ЮВ	51°	86
2 - 3	57.78583502	37.78409423	ЮЗ	76°	33
3 - 4	57.78576300	37.78355380	ЮЗ	1°	142
4 - 5	57.78448457	37.78352002	ЮВ	74°	86
5 - 6	57.78426850	37.78490486	ЮЗ	5°	294
6 - 7	57.78163962	37.78446577	ЮЗ	72°	53
7 - 8	57.78149557	37.78362135	СЗ	60°	40
8 - 9	57.78167563	37.78304715	СЗ	3°	42
9 - 10	57.78205376	37.78301337	СВ	42°	57
10 - 11	57.78243189	37.78365513	СЗ	2°	138
11 - 12	57.78367430	37.78355380	СВ	54°	45

12 - 13	57.78390838	37.78416178	СЗ	13°	35
13 - 14	57.78421448	37.78402667	СЗ	83°	123
14 - 15	57.78434052	37.78196630	СЗ	27°	67
15 - 16	57.78488070	37.78145965	СВ	30°	67
16 - 17	57.78540288	37.78203385	СВ	83°	34
17 - 1	57.78543889	37.78260806	СВ	11°	102
квартал 84 выдел 22.2 - площадь 2,6 га					
1' - 2'	57.78588904	37.78470220	СЗ	2°	104
2' - 3'	57.78610511	37.78564795	ЮВ	78°	49
3' - 4'	57.78603309	37.78716789	ЮВ	0°	32
4' - 5'	57.78563695	37.78699901	СВ	74°	67
5' - 6'	57.78536686	37.78601949	СВ	87°	100
6' - 1'	57.78596106	37.78672880	СЗ	5°	68
1' - 2'	57.78671051	32.78225579	СВ	78°	105
2' - 3'	57.78755362	32.78220477	ЮЗ	3°	80
3' - 4'	57.78749923	32.78302108	ЮЗ	56°	51
4' - 5'	57.78715926	32.78309761	ЮЗ	39°	114
5' - 6'	57.78743123	32.78411799	СЗ	31°	54
6' - 7'	57.78744483	32.78582714	ЮЗ	80°	159

Исполнитель работ по проведению лесопатологического обследования:

ФИО, должность Орлов А.Ю., инженер-лесопатолог 2 категории Подпись _____



Дата составления документа 10.11.2017 Телефон (88162) 640-625