


УТВЕРЖДАЮ:

Должность Председатель комитета
лесного хозяйства
Новгородской области

Ф.И.О Кудрицкий
Анатолий Владимирович

Подпись 

Дата 03.11.2017

**Акт
лесопатологического обследования № 250**

лесных насаждений Маловишерского лесничества (лесопарка)
Новгородской области
(субъект Российской Федерации)

Способ лесопатологического обследования: 1. Визуальный
2. Инструментальный

Место проведения

Участковое лесничество	Урочище (дача)	Квартал (кварталы)	Выдел (выделы)	Площадь, га
Веребьинское	-	160	5	45,6
			13	4,0
			14	13,0

Лесопатологическое обследование проведено на общей площади 62,6 га.

Инструментальное обследование лесного участка (кв. 160, выд. 5)

2.1. Фактическая таксационная характеристика лесных насаждений соответствует (не соответствует) (нужное подчеркнуть) таксационному описанию.

Причины несоответствия: Давность лесоустройства (1998 г.)

2.2. Состояние насаждений: **с нарушенной устойчивостью**
с утраченной устойчивостью

причины повреждения: отработано короедом-типографом и заболонником березовым, ветровал и бурелом прошлых лет, трутовик ложный осиновый.

Заселено (отработано) стволовыми вредителями:

Вид вредителя	Порода	Встречаемость (% отработанных деревьев)	Степень заселения лесного насаждения (слабая, средняя, сильная)
Короед-типограф	Ель	11(Отработано)	-
Заболонник березовый	Береза	10(отработано)	-

Повреждено огнём:

Вид пожара	Порода	Состояние корневых лап		Состояние корневой шейки		Подсушивание луба	
		процент повреждённых огнём корней	процент деревьев с данным повреждением	ожог корневой шейки по окружности (1/4; 2/4; 3/4; более 3/4)	процент деревьев с данным повреждением	по окружности (1/4; 2/4; 3/4; более 3/4)	процент деревьев с данным повреждением
-	-	-	-	-	-	-	-

Поражено болезнями:

Вид болезни	Порода	Встречаемость (% поражённых деревьев)	Степень поражения лесного насаждения (слабая, средняя, сильная)
Трутовик ложный осиновый	Осина	7	-

2.3. Выборке подлежит 13 % деревьев,

в том числе:

ослабленных - % (причины назначения) _____ ;

сильно ослабленных - % (причины назначения) _____ ;

усыхающих - % (причины назначения) _____ ;

свежего сухостоя - %,

в том числе: свежего ветровала - %;

свежего бурелома - %;

старого ветровала 3 %;

в том числе: старого бурелома 1 %;

старого сухостоя 9 %;

аварийных - %.

2.4. В квартале 160 выделе 5 полнота лесного насаждения после уборки деревьев, подлежащих рубке, составит

Критическая полнота для данной категории лесных насаждений составляет 0,3 0,54.

Инструментальное обследование лесного участка (кв. 160, выд. 13)

2.1. Фактическая таксационная характеристика лесных насаждений соответствует (не соответствует) (нужное подчеркнуть) таксационному описанию.

Причины несоответствия: Давность лесоустройства (1998 г.)

2.2. Состояние насаждений: с нарушенной устойчивостью

с утраченной устойчивостью

причины повреждения: ветровал прошлых лет, межвидовая конкуренция.

Заселено (отработано) стволовыми вредителями:

Вид вредителя	Порода	Встречаемость (% отработанных деревьев)	Степень заселения лесного насаждения (слабая, средняя, сильная)
-	-	-	-

Повреждено огнём:

Вид пожара	Порода	Состояние корневых лап		Состояние корневой шейки		Подсушивание луба	
		процент повреждённых огнём корней	процент деревьев с данным повреждением	ожог корневой шейки по окружности (1/4; 2/4; 3/4; более 3/4)	процент деревьев с данным повреждением	по окружности (1/4; 2/4; 3/4; более 3/4)	процент деревьев с данным повреждением
-	-	-	-	-	-	-	-

Поражено болезнями:

Вид болезни	Порода	Встречаемость (% поражённых деревьев)	Степень поражения лесного насаждения (слабая, средняя, сильная)
-	-	-	-

2.3. Выборке подлежит 10 % деревьев,

в том числе:

ослабленных - % (причины назначения) _____;

усыхающих - % (причины назначения) _____;

свежего сухостоя - %;

в том числе: свежего ветровала - %;

свежего бурелома - %;

старого ветровала 10 %;

в том числе: старого бурелома _____ %;

старого сухостоя _____ %;

аварийных - %.

2.4. В квартале 160 выделе 13 полнота лесного насаждения после уборки деревьев, подлежащих рубке, составит

Критическая полнота для данной категории лесных насаждений составляет 0,6 .
0,3 .

Инструментальное обследование лесного участка (кв. 160, выд. 14)

2.1. Фактическая таксационная характеристика лесных насаждений соответствует (не соответствует) (нужное подчеркнуть) таксационному описанию.

Причины несоответствия: Давность лесоустройства (1998 г.)

2.2. Состояние насаждений: с нарушенной устойчивостью

с утраченной устойчивостью

причины повреждения: бурелом прошлых лет, трутовик ложный осиновый, погодные условия, межвидовая конкуренция, отработано короедом-типографом.

Заселено (отработано) стволовыми вредителями:

Вид вредителя	Порода	Встречаемость (% отработанных деревьев)	Степень заселения лесного насаждения (слабая, средняя, сильная)
Короед типограф	Ель	45(отработано)	-

Повреждено огнём:

Вид пожара	Порода	Состояние корневых лап		Состояние корневой шейки		Подсушивание луба	
		процент повреждённых огнём корней	процент деревьев с данным повреждением	ожог корневой шейки по окружности (1/4; 2/4; 3/4; более 3/4)	процент деревьев с данным повреждением	по окружности (1/4; 2/4; 3/4; более 3/4)	процент деревьев с данным повреждением
-	-	-	-	-	-	-	-

Поражено болезнями:

Вид болезни	Порода	Встречаемость (% поражённых деревьев)	Степень поражения лесного насаждения (слабая, средняя, сильная)
Трутовик ложный осиновый	Осина	68	сильная-

2.3. Выборке подлежит 36 % деревьев,

в том числе:

ослабленных 13 % (причины назначения) Трутовик ложный осиновый ;

усыхающих 1 % (причины назначения) Трутовик ложный осиновый ;

свежего сухостоя - %,

в том числе: свежего ветровала - %;

свежего бурелома - %;

старого ветровала - %;

в том числе: старого бурелома 21 %;

старого сухостоя 12 %;

аварийных - %.

2.4. В квартале 160 выделе 14 полнота лесного насаждения после уборки деревьев, подлежащих рубке, составит

Критическая полнота для данной категории лесных насаждений составляет 0,3 0,45 .

ЗАКЛЮЧЕНИЕ

С целью улучшения санитарного состояния, уменьшения угрозы распространения вредных организмов, а также снижения ущерба от воздействия неблагоприятных факторов назначено:

Участковое лесничество	Урочище (дача)	Квартал	Выдел	Площадь выдела, га	Вид мероприятия	Площадь мероприятия, га	Порода	Запас на выдел, куб. м	Крайние сроки проведения
Веребьинское	-	160	5	45,6	УНД*	45,6	Ель	1323	2018 год
							Осина	243	
							Береза	216	
							Итого:	1782	
Веребьинское	-	160	13	4,0	УНД*	4,0	Ель	131	2018 год
							Берёза	-	
							Итого:	131	
Веребьинское	-	160	14	13,0	ВСП*	13,0	Ель	980	2018 год
							Береза	157	
							Берёза	871	
							Итого:	2008	

* УНД - уборка неликвидной древесины, ВСП – выборочная санитарная рубка.

Ведомости перечета деревьев и абрисы лесных участков прилагаются (приложения 2, 2.1, 2.2 и 3 к Акту).

Меры по обеспечению возобновления: -

Мероприятия, необходимые для предупреждения повреждения или поражения смежных насаждений:
Дальнейшее наблюдение за санитарным и лесопатологическим состоянием насаждений.

Сведения для расчёта степени повреждения:

год образования старого сухостоя,
ветровала, бурелома 2012 ;

основная причина повреждения древесины выд. 5 – стволые вредители;
выд. 13 – ветровал прошлых лет;
выд. 14 – бурелом прошлых лет.

Дата проведения обследований 31.10.2017.

Исполнитель работ по проведению лесопатологического обследования:

Ф.И.О.,

должность Терехов М.И., инженер-лесопатолог 1 категории

Подпись

Ведомость лесных участков с выявленными несоответствиями таксационным описаниям

Источник данных	Год проведения лесосурьейства	Номер квартала	Номер выдела	Площадь выдела, га	Целевое назначение лесов	Категория защитных лесов	Номер выдела лесопатологического выдела	Площадь выдела лесопатологического выдела, га	Таксационная характеристика										Заложено пробных площадей	
									Высота, м	Возраст, лет	Средняя высота, м	Средний диаметр, см	Тип леса	Тип условий	Полнота	Бонитет	Запас, куб. м/га	Количество, шт.	Общая площадь, га	
ТО	2012	160	5	45,6	Защитные	Запретные полосы			Е	100	25	30	ЧС	А2	0,7	2	330			
									Б	100	24	26								
									Ос	100	28	36								
									+	Е	50	-								
Ф	-	160	5	45,6	Защитные	Запретные полосы			Е	100	26	32	ЧС	А2	0,6	2	296	Заложено 16 реласкопических площадок		
									Ос	100	28	44								
									Б	100	26	34								
									+	Е	50	-								
ТО	1998	160	13	4	Защитные	Запретные полосы			Е	120	25	28	ЧС	В2	0,7	3	330			
									Б	100	25	28								
									Ос	100	27	36								
									+	Е	50	-								
Ф	-	160	13	4,0	Защитные	Запретные полосы			Е	130	26	28	ЧС	В2	0,6	3	315	2	0,4	
									Б	110	27	38								
									Ос	110	-	-								
									+	Е	50	-								
ТО	1998	160	14	13	Защитные	Запретные полосы			Е	120	24	28	ЧС	В2	0,7	3	330			
									Ос	100	27	34								
									Б	100	24	24								
									+	Е	50	-								
Ф	-	160	14	13	Защитные	Запретные полосы			Е	130	27	28	ЧС	В2	0,7	3	335	2	1,0	
									Б	110	27	30								
									Ос	110	28	52								
									+	Е	50	-								

ТО - таксационные описания

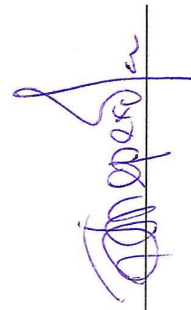
Ф - фактическая характеристика лесного насаждения

Исполнитель работ по проведению лесопатологического обследования:

Ф.И.О., Терехов М.И., инженер-лесопатолог 1

должность категория

Подпись



Приложение 2
к акту лесопатологического обследования

Ведомость перечета деревьев, назначенных в рубку

ВРЕМЕННАЯ ПРОБНАЯ ПЛОЩАДЬ № _____

Субъект Российской Федерации Новгородская область

Лесничество (лесопарк) Маловишерское (Веребьинское уч. л.) Квартал 160 Выдел 5

Площадь, га 45,6

Номер очага вредных организмов - Заложено 16 реласкопических площадок

Таксационная характеристика:

Тип леса Чс Состав 7Е2Ос1Б Возраст 100 Бонитет 2

Подрост 10Е, 20
лет, высота 4,0 м. 2,0

Полнота 0,6 Запас на га, м³ 296 Возобновление тыс. шт. га.

Время и причина ослабления лесного насаждения:

Отработано стволовыми вредителями, ветровал прошлых лет

Тип очага вредных организмов: эпизодический хронический (слабой степени) подчеркнуть
Фаза развития очага вредных организмов: начальная нарастания численности
собственно вспышка кризис (подчеркнуть)

Состояние насаждения, намечаемые мероприятия:

Насаждение является ослабленным.

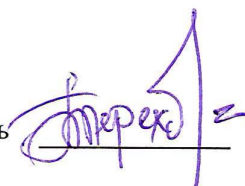
С целью улучшения санитарного и лесопатологического состояния насаждения рекомендуется проведение уборки неликвидной древесины

Исполнитель работ по проведению лесопатологического обследования:

ФИО,

должность Терехов М.И., инженер-лесопатолог 1 категории

Подпись



Дата составления документа

31.10.2017

Телефон

8 8162 640-625

ВЕДОМОСТЬ ПЕРЕЧЕТА ДЕРЕВЬЕВ

Порода: Ель

№ реласкопич еской площадки	Распределение деревьев по категориям состояния, шт.																	Высота, м	Диаметр, см
	I	II	III	IV		V		VI			ветровал, бурелом			аварийные деревья					
				НЗ	З	НЗ	З	НЗ	З	О	НЗ	З	О	НЗ	З	О			
1	2	3	4	5	6	7	8	9	10	11	12	13	14	15	16	17	18	19	
1	6									5							27	36	
2	22									2							27	36	
3	3																25	28	
4	20									1			2				25	32	
5	17																25	24	
6	16												1				25	24	
7	12																26	28	
8	10																28	36	
9	16									1			1				26	32	
10	10									1			1				28	32	
11	5									7			2				26	32	
12	12												1				22	24	
13	15									8							27	32	
14	16																26	32	
15	16									1							26	32	
16	19																27	32	
Итого шт	215									26			8				249		
Итого %, от запаса	86									11			3				100		

Порода: Осина

№ реласкопи ческой площадки	Распределение деревьев по категориям состояния, шт.																	Высота, м	Диаметр, см
	I	II	III	IV		V		VI			ветровал, бурелом			аварийные деревья					
				НЗ	З	НЗ	З	НЗ	З	О	НЗ	З	О	НЗ	З	О			
1	2	3	4	5	6	7	8	9	10	11	12	13	14	15	16	17	18	19	
1			3														29	60	
2	4																28	40	
3	2		2														29	40	
4	1		2														27	36	
5																			
6	1			1													28	40	
7	11		7										2				28	48	
8																			
9	2		3										2				28	44	
10	4		5										1				27	40	
11																			
12																			
13	1		2														28	40	
14	2		3														27	36	
15	4												1				28	44	
16			1														29	56	
Итого шт	32		28	1									6				67		
Итого %, от запаса	48		42	1									9				100		

**Продолжение оборотной стороны ведомости
перечета деревьев (кв. 160, выд.5)**

Порода: Береза

№ реласкопич еской площадки	Распределение деревьев по категориям состояния, шт.																	Высота, м	Диаметр, см
	I	II	III	IV		V		VI			ветровал, бурелом			аварийные деревья					
				НЗ	З	НЗ	З	НЗ	З	О	НЗ	З	О	НЗ	З	О			
1	2	3	4	5	6	7	8	9	10	11	12	13	14	15	16	17	18	19	
1	1													1				25	32
2	3									2								25	32
3	16									2				1				28	32
4	3																	26	36
5	2													1				26	36
6																			
7																			
8	4																	25	32
9																			
10	1									1								25	32
11	1																	26	40
12	5																	26	36
13	5																	27	44
14	8																	26	32
15	4									1				1				26	32
16																			
Итого шт	53									6				4				63	
Итого %, от запаса	84									10				6				100	

Примечание: НЗ - незаселенное, З - заселенное, О - отработанное вредителями.

Ведомость перечета деревьев, назначенных в рубку

ВРЕМЕННАЯ ПРОБНАЯ ПЛОЩАДЬ № _____

Субъект Российской Федерации Новгородская область
Лесничество (лесопарк) Маловишерское (Веребьское) Квартал 160 Выдел 13
Площадь, га 4,0
Номер очага вредных организмов - Размер пробной площади, га 0,4
Таксационная характеристика:
Тип леса ЧС Состав 8Е2Б+Ос Возраст 130 Бонитет 3
подрост 10Е 20 лет,
высота 4 м. 2,0 тыс.
Полнота 0,6 Запас на га, м³ 315 Возобновление шт га.

Время и причина ослабления лесного насаждения:

Накопление ветровальной древесины прошлых лет

Тип очага вредных организмов: эпизодический хронический (подчеркнуть)
Фаза развития очага вредных организмов: начальная нарастания численности
собственно вспышка кризис (подчеркнуть)

Состояние насаждения, намечаемые мероприятия:

Насаждение является здоровым.

С целью улучшения санитарного состояния насаждения рекомендуется проведение уборки неликвидной древесины.

Исполнитель работ по проведению лесопатологического обследования:

ФИО,

должность Терехов М.И., инженер-лесопатог 1 категории

Подпись

Дата составления

31.10.2017

Телефон

8 8162 640-625

ВЕДОМОСТЬ ПЕРЕЧЕТА ДЕРЕВЬЕВ

Порода: Ель

Ступени толщины, см	Количество деревьев по категориям состояния, шт.																Всего деревьев по ступеням толщины	
	I	II	III	IV		V		VI			ветровал, бурелом			аварийные деревья			шт.	в том числе подлежат рубке, %
				НЗ	З	НЗ	З	НЗ	З	О	НЗ	З	О	НЗ	З	О		
1	2	3	4	5	6	7	8	9	10	11	12	13	14	15	16	17	18	19
8																		
12	18																18	
16	10																10	
20	8												4				12	33
24	10																10	
28	10																10	
32	14												4				18	22
36	2												1				3	33
40	13													3			16	19
44	3																3	
48	1																1	
52	3																3	
56	1																1	
60	1																1	
Кол-во, шт	94													12			106	12
Итого % от запаса	87													13			100	13

Порода: Берёза

Ступени толщины, см	Количество деревьев по категориям состояния, шт.																Всего деревьев по ступеням толщины	
	I	II	III	IV		V		VI			ветровал, бурелом			аварийные деревья			шт.	в том числе подлежат рубке, %
				НЗ	З	НЗ	З	НЗ	З	О	НЗ	З	О	НЗ	З	О		
1	2	3	4	5	6	7	8	9	10	11	12	13	14	15	16	17	18	19
8																		
12																		
16																		
20	1																1	
24																		
28	2																2	
32	1																1	
36	2																2	
40	2		1														3	
44	5																5	
48																		
52																		
56																		
60	1																1	
Кол-во, шт	14		1														15	
Итого % от запаса	93		7														100	

Порода: Осина

Ступени толщины, см	Количество деревьев по категориям состояния, шт.																Всего деревьев по ступеням толщины	
	I	II	III	IV		V		VI			ветровал, бурелом			аварийные деревья			шт.	в том числе подлежат рубке, %
				НЗ	З	НЗ	З	НЗ	З	О	НЗ	З	О	НЗ	З	О		
1	2	3	4	5	6	7	8	9	10	11	12	13	14	15	16	17	18	19
40																		
44																		
48			2															
52																		
56																		
60																		
Кол-во, шт			2														2	
Итого % от запаса			100														100	

Примечание: НЗ-незаселенное, З-заселенное, О-отработанное.

Ведомость перечета деревьев, назначенных в рубку

ВРЕМЕННАЯ ПРОБНАЯ ПЛОЩАДЬ № _____

Субъект Российской Федерации Новгородская область
Лесничество (лесопарк) Маловишерское (Веребьиское) Квартал 160 Выдел 14
Площадь, га 13
Номер очага вредных организмов - Размер пробной площади, га 1
Таксационная характеристика:
Тип леса ЧС Состав 5ЕЗБ2Ос Возраст 130 Бонитет 3
подрост 10Е 25лет,
высота 4 м. 1,5 тыс.
Полнота 0,7 Запас на га, м³ 335 Возобновление шт га.

Время и причина ослабления лесного насаждения:

Бурелом прошлых лет, трутовик ложный осиновый

Тип очага вредных организмов: эпизодический хронический (подчеркнуть)
Фаза развития очага вредных организмов: начальная нарастания численности
собственно вспышка кризис (подчеркнуть)

Состояние насаждения, намечаемые мероприятия:

Насаждение является сильно ослабленным.

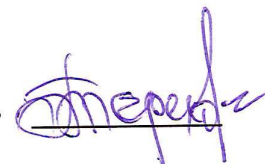
С целью улучшения санитарного и лесопатологического состояния насаждения
рекомендуется проведение выборочной санитарной рубки.

Исполнитель работ по проведению лесопатологического обследования:

ФИО,

должность Терехов М.И., инженер-лесопатог 1 категории

Подпись



Дата составления

31.10.2017

Телефон

8 8162 640-625

ВЕДОМОСТЬ ПЕРЕЧЕТА ДЕРЕВЬЕВ

Порода: Ель

Ступени толщины, см	Количество деревьев по категориям состояния, шт.															Всего деревьев по ступеням толщины		
	I	II	III	IV		V		VI			ветровал, бурелом			аварийные деревья			шт.	в том числе подлежат рубке, %
				НЗ	З	НЗ	З	НЗ	З	О	НЗ	З	О	НЗ	З	О		
1	2	3	4	5	6	7	8	9	10	11	12	13	14	15	16	17	18	19
8																		
12	2																2	
16	14		2							3			2				21	24
20	27		2							5			5				39	26
24	24									7			2				33	27
28	14												5				19	28
32	14									8			10				32	56
36	8									3			11				22	64
40	10									6			7				23	56
44	4																4	
48																		
52																		
56																		
60																		
Кол-во, шт	117		4							32			42				195	74
Итого % от запаса	54		1							18			27				100	45

Порода: Берёза

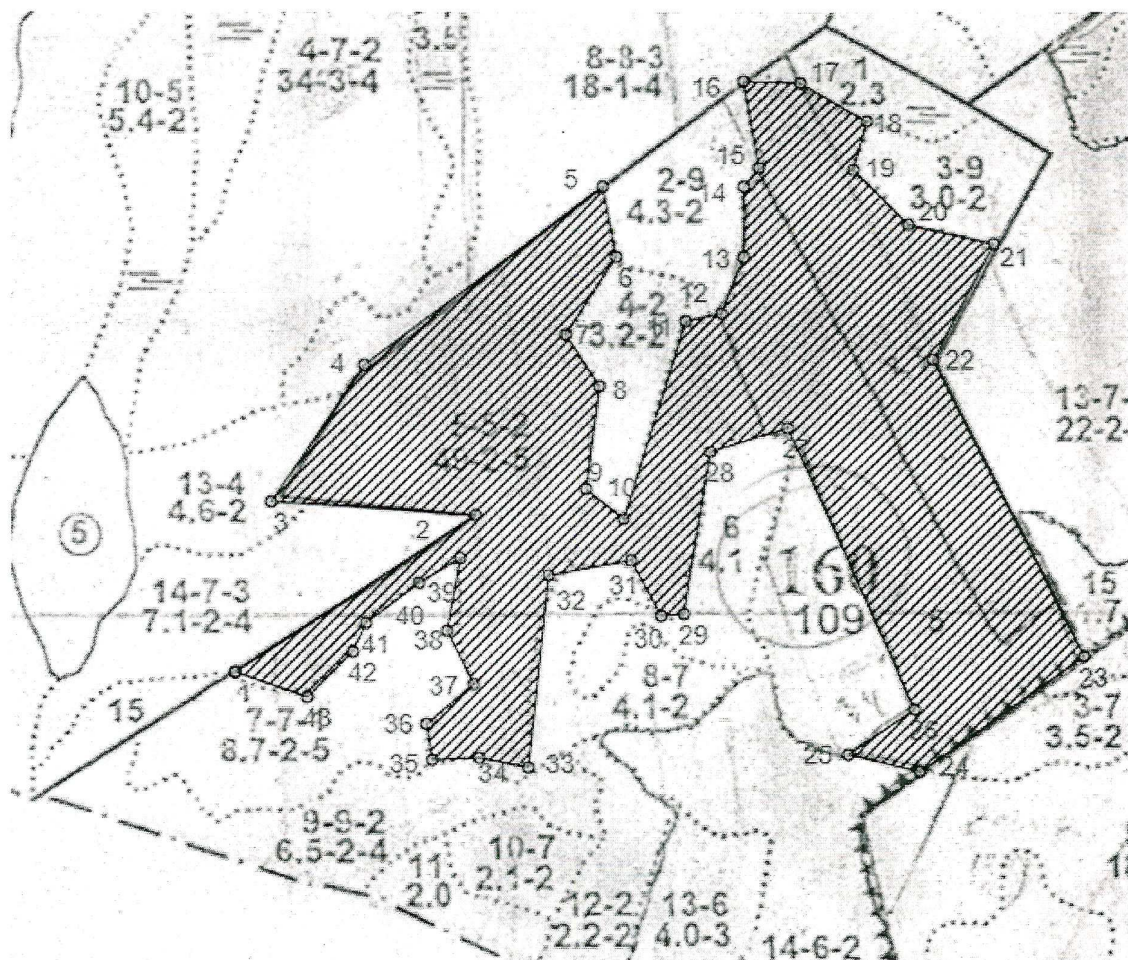
Ступени толщины, см	Количество деревьев по категориям состояния, шт.															Всего деревьев по ступеням толщины		
	I	II	III	IV		V		VI			ветровал, бурелом			аварийные деревья			шт.	в том числе подлежат рубке, %
				НЗ	З	НЗ	З	НЗ	З	О	НЗ	З	О	НЗ	З	О		
1	2	3	4	5	6	7	8	9	10	11	12	13	14	15	16	17	18	19
8																		
12																		
16	9																9	
20	15																15	
24	14		2										3				19	18
28	15									3							18	18
32	19	2	2										1				24	
36	13		2							2							17	11
40	9																9	
44	3									2							5	33
48																		
52																		
56																		
60																		
Кол-во, шт	97	2	6							7			4				116	11
Итого % от запаса	81	2	5							9			3				100	12

Порода: **Осина**

Ступени толщины, см	Количество деревьев по категориям состояния, шт.																Всего деревьев по ступеням толщины	
	I	II	III	IV		V		VI			ветровал, бурелом			аварийные деревья			шт.	в том числе подлежат рубке, %
				НЗ	З	НЗ	З	НЗ	З	О	НЗ	З	О	НЗ	З	О		
1	2	3	4	5	6	7	8	9	10	11	12	13	14	15	16	17	18	19
8																		
12																		
16																		
20																		
24																		
28			2														2	
32																		
36			3														3	
40			4														4	
44			2											1			3	33
48														1			1	100
52			1											2			3	67
56			1											1			2	50
60			7	1										3			11	36
Кол-во, шт			20	1										8			29	8
Итого % от запаса			63	5										32			100	32

Абрис участка

Маловишерское лесничество, Веребинское участковое лесничество, кв. 160, выд. 5.
М 1:10 000



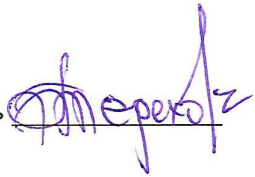
Условные обозначения:  - граница участка

Номер точек	Координаты	Румбы линий	Длина, м
квартал 160 выдел 5 - площадь 45,6 га			
1 - 2	58.719258°N 35.898448°E	СВ - 50°	164
2 - 3	58.720113°N 35.900545°E	ЮВ - 65°	56
3 - 4	58.719986°N 35.901456°E	ЮВ - 3°	83
4 - 5	58.719291°N 35.901512°E	ЮВ - 11°	109
5 - 6	58.718380°N 35.901922°E	ЮВ - 8°	163
6 - 7	58.716924°N 35.902371°E	ЮВ - 16°	76
7 - 8	58.716251°N 35.902727°E	ЮВ - 22°	80
8 - 9	58.715610°N 35.903287°E	ЮЗ - 25°	54
9 - 10	58.715078°N 35.902854°E	ЮВ - 7°	69

10 - 11	58.714599°N 35.902812°E	СЗ - 68°	45
11 - 12	58.714743°N 35.902189°E	СЗ - 48°	68
12 - 13	58.714996°N 35.901372°E	ЮЗ - 83°	78
13 - 14	58.715088°N 35.899939°E	СЗ - 60°	66
14 - 15	58.715258°N 35.899126°E	СВ - 20°	176
15 - 16	58.716792°N 35.900117°E	СЗ - 46°	55
16 - 17	58.717112°N 35.899423°E	СВ - 19°	96
17 - 18	58.717923°N 35.899925°E	СЗ - 27°	74
18 - 1	58.718702°N 35.899364°E	СЗ - 32°	107

Исполнитель работ по проведению лесопатологического обследования:

ФИО, должность Терехов М.И., инженер-лесопатолог 1 кат.

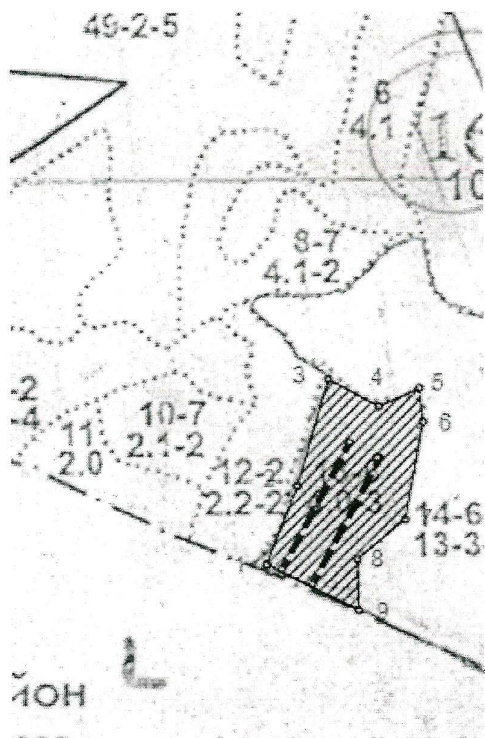
Подпись 

Дата составления документа 31.10.2017 Телефон (88162) 640-625

Абрис участка

Маловишерское лесничество, Веревьинское участковое лесничество, кв. 160, выд. 13

М 1:10 000



№ выдела	Ленты перече́та				
	№ ленты (площадки)	длина, м	ширина, м	радиус, м	площадь, га
13	1	400	10	-	0,40
				-	-
Итого	-	400	-	-	0,40

Условные обозначения:  - граница участка

 - пробная площадь (ленточная)

Номер точек	Координаты		Румбы линий		Длина, м
квартал 160 выдел 13 - площадь 4,0 га					
1 - 2	58.50492700N	32.488277E	СВ	21°	118
2 - 3	58.50591726N	32.48902278E	СВ	16°	154
3 - 4	58.50724844N	32.48976855E	ЮВ	61°	80
4 - 5	58.50690753N	32.49098043E	СВ	65°	62
5 - 6	58.5071348N	32.49194373E	ЮВ	6°	47
6 - 7	58.50671272N	32.49203695E	ЮЗ	10°	138
7 - 8	58.50549518N	32.49160191E	ЮЗ	50°	87
8 - 9	58.50499194N	32.49045218E	ЮВ	1°	72
9 - 1	58.50434258N	32.49048325E	СЗ	63°	144

Исполнитель работ по проведению лесопатологического обследования:

ФИО, должность

Терехов М. И., лесопатолог

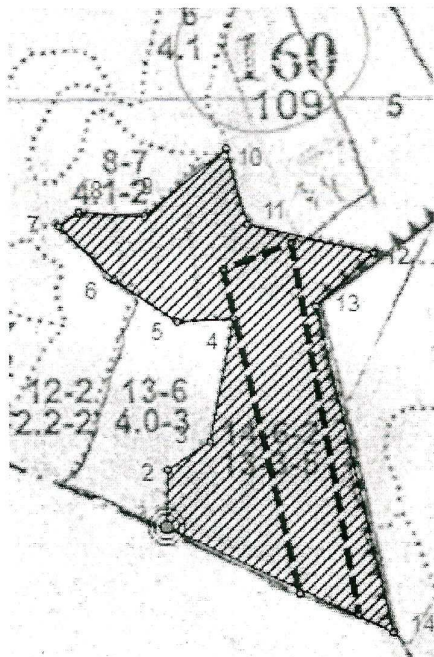
Подпись

Дата составления документа 31.10.2017 Телефон (88162) 640-625

Абрис участка

Маловишерское лесничество, Веревьинское участковое лесничество, кв. 160 выд., 14.

М 1:10 000



№ выдела	Ленты перечеа				
	№ ленты (площадки)	длина, м	ширина, м	радиус, м	площадь, га
14	1	1000	10	-	1,0
Итого	-	1000	-	-	1,0

Условные обозначения:



- граница участка



- пробная площадь (ленточная)

Номер точек	Координаты		Румбы линий		Длина, м
квартал 160, выдел 14 - площадь 13,0 га					
1 - 2	58.50436300	34.49072500	СВ	1°	79.7
2 - 3	58.50507854	34.49075924	СВ	56°	71.8
3 - 4	58.50543631	34.49178646	СВ	11°	176.5
4 - 5	58.50699261	34.49236855	ЮЗ	87°	79.8
5 - 6	58.50695683	34.49099893	СЗ	56°	107.7
6 - 7	58.50749349	34.48945809	СЗ	46°	107.1
7 - 8	58.50815536	34.48812271	СВ	54°	34.3
8 - 9	58.50833425	34.48860208	ЮВ	86°	93.8
9 - 10	58.50828058	34.49021139	СВ	50°	148.7
10 - 11	58.50912134	34.49219735	ЮВ	15°	109.7
11 - 12	58.50817325	34.49271096	ЮВ	77°	179.7
12 - 13	58.50781548	34.49572414	ЮЗ	47°	108.5
13 - 14	58.50715361	34.49435452	ЮВ	12°	470.0
14 - 1	58.50303925	34.49616927	СЗ	65°	349.2

Исполнитель работ по проведению лесопатологического обследования:

ФИО, должность Терехов М. И., инженер-лесопатолог 1 кат.

Подпись

Дата составления документа 31.10.2017 Телефон (88162) 640-625