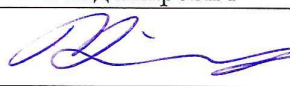


УТВЕРЖДАЮ:

Должность	Председатель комитета лесного хозяйства Новгородской области
Ф.И.О	Кудрицкий Анатолий Владимирович
Подпись	
Дата	03.11.2017

Акт
лесопатологического обследования № 249

лесных насаждений Маловишерского лесничества лесопарка)
Новгородской области
(субъект Российской Федерации)

Способ лесопатологического обследования: 1. Визуальный
2. Инструментальный

Место проведения

Участковое лесничество	Урочище (дача)	Квартал (кварталы)	Выдел (выделы)	Площадь, га
Веребьинское	-	158	9	2,2
			10	13,0

Лесопатологическое обследование проведено на общей площади 15,2 га.

1. Визуальное лесопатологическое обследование (кв.158 в.9)

Наземное

Дистанционное

1.1. На площади 2,2 га фактическая таксационная характеристика лесного насаждения соответствует (не соответствует) таксационному описанию (нужное подчеркнуть).

1.2. Лесные насаждения с нарушенной и утраченной устойчивостью выявлены на площади 2,2 га:

Участковое лесничество	Урочище (дача)	Площадь, га		Причина ослабления (гибели)
		с нарушенной устойчивостью	с утраченной устойчивостью	
Веребинское	-	2,2	-	ветровал прошлых лет, бурелом прошлых лет, стволовые вредители (короед-типограф, лубоед сосновый большой)
Итого	-	2,2	-	-

Состояние обследованных лесных насаждений приведено в приложении 1.1 к Акту ЛПО.

1.3. В обследованных лесных участках прогнозируется:

Прогноз	Площадь, га
Ослабление лесных насаждений	
Усыхание лесных насаждений различной степени	2,2
Развитие очагов вредных организмов	

1.4. Обнаружено загрязнение лесного участка отходами и выбросами:

промышленными

бытовыми

Вид загрязнения	Размеры загрязнения			Объем, кубм	Площадь загрязнен-ия, га
	длина, м	ширина, м	высота, м		
-	-	-	-	-	-

ЗАКЛЮЧЕНИЕ

Оценка текущего санитарного и лесопатологического состояния лесных насаждений, назначенные мероприятия по защите лесов:

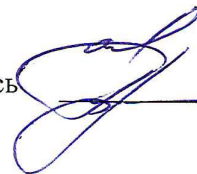
В квартале 158 выделе 9 Веребинского участкового лесничества (площадь 2,2 га) средневзвешенная категория состояния равна 2,56 (сильно ослабленное). С целью назначения санитарно-оздоровительного мероприятия рекомендуется проведение лесопатологического обследования инструментальным способом.

Исполнитель работ по проведению лесопатологического обследования:

Ф.И.О.,
должность

Барыбанов п.ю.
Гурович А.И.
31.10.2017

Подпись



1. Визуальное лесопатологическое обследование (кв.158 в.10)

Наземное

Дистанционное

1.1. На площади 13,0 га фактическая таксационная характеристика лесного насаждения соответствует (не соответствует) таксационному описанию (нужное подчеркнуть).

1.2. Лесные насаждения с нарушенной и утраченной устойчивостью выявлены на площади 13,0 га:

Участковое лесничество	Урочище (дача)	Площадь, га		Причина ослабления (гибели)
		с нарушенной устойчивостью	с утраченной устойчивостью	
Веревбинское	-	13,0	-	ветровал прошлых лет, бурелом прошлых лет, стволовые вредители (короед-типограф)
Итого	-	13,0	-	-

Состояние обследованных лесных насаждений приведено в приложении 1.1 к Акту ЛПО.

1.3. В обследованных лесных участках прогнозируется:

Прогноз	Площадь, га
Ослабление лесных насаждений	
Усыхание лесных насаждений различной степени	13,0
Развитие очагов вредных организмов	

1.4. Обнаружено загрязнение лесного участка отходами и выбросами:

промышленными

бытовыми

Вид загрязнения	Размеры загрязнения			Объём, кубм	Площадь загрязнения, га
	длина, м	ширина, м	высота, м		
-	-	-	-	-	-

ЗАКЛЮЧЕНИЕ

Оценка текущего санитарного и лесопатологического состояния лесных насаждений, назначенные мероприятия по защите лесов:

В квартале 158 выделе 10 Веревбинского участкового лесничества (площадь 13,0 га) средневзвешенная категория состояния равна 3,74 (усыхающее). С целью назначения санитарно-оздоровительного мероприятия рекомендуется проведение лесопатологического обследования инструментальным способом.

Исполнитель работ по проведению лесопатологического обследования:

Ф.И.О.,
должность

Баранов П.Ю.
Гурьев А.И.
31.10.2017

Подпись



Результаты проведения лесопатологического обследования лесных насаждений за сентябрь 2017 (месяц)

Субъект Российской Федерации Новгородская область Лесничество (лесопарк) Маловишерское
 Участковое лесничество Веребьинское Урочище (дача) Урочище (дача)

1	2	3	4	5	6	7	Таксационная характеристика лесного насаждения								Распределение деревьев по категориям состояния, в % от запаса										31	32	33	34			
							8	9	10	11	12	13	14	15	16	17	18	19	20	21	22	23	24	25					26	27	28
Номер квартала	Номер выдела	Площадь выдела, га	Целевое назначение лесов	Категория защитных лесов	Номер лесопатологического выдела	Площадь лесопатологического выдела, га	состав	порода	возраст	средняя высота, м	средний диаметр, см	тип леса	полнота	тоннаж	Число деревьев на пробе, шт	без признаков ослабления	ослабленные	сильно ослабленные	усыхающие	свежий сухостой	старый сухостой	свежий ветровал	старый ветровал	свежий бурелом	старый бурелом	аварийные деревья	Признаки повреждения деревьев	Доля поврежденных деревьев, %	Причина ослабления, повреждения	Назначенные мероприятия	
158	9	2,2	Защитные	Защитные полосы	-	-	5	Е	110	17	18	Дл	0,6	4	170	-	30	-	-	-	5	55	10	-	-	-	610,206,218	70	821,343,822	Проведение ЛПО инструментальным способом	2,2
Итого	2,2	-	-	-	-	-	-	-	-	-	-	-	-	-	-	61	20	40	95	5	29	5	-	-	-	-	-	39	-	Проведение ЛПО инструментальным способом	2,2
158	10	13,0	Защитные	Защитные полосы	-	-	7	Е	110	25	32	ЧС	0,7	2	340	-	20	-	-	15	55	10	-	-	-	610,206,218	80	343,821,822	Проведение ЛПО инструментальным способом	13,0	
Итого	13,0	-	-	-	-	-	1	Б	90	24	26	-	-	-	-	32	40	95	10	47	11	-	-	-	-	-	68	-	Проведение ЛПО инструментальным способом	13,0	

Коды признаков ослабления: 218 - слом ствола под кроной прошлых лет, 206 - обрыв корней (вывал) прошлых лет, 610 - отработано ствольными вредителями.
 Коды причины ослабления: 821 - ветровал прошлых лет, 822 - воздействие ветров прошлых лет, 823 - воздействие спом ствола, 343 - короед-типограф, 338 - большой сосновый лубоед.

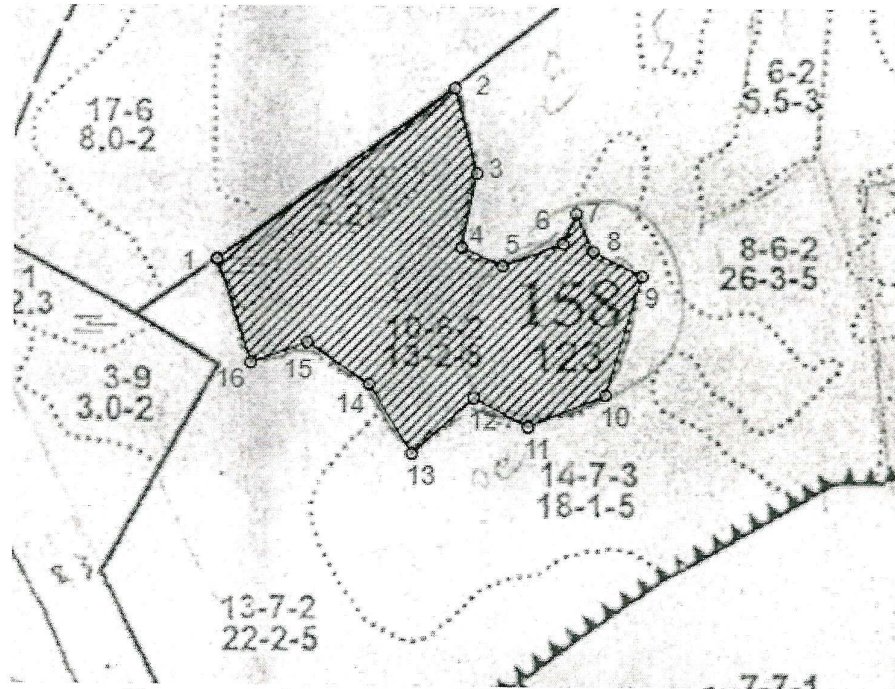
Исполнители работ по проведению лесопатологического обследования:

Ф.И.О., должность Шенников Алексей Александрович Подпись
 Ф.И.О., должность Шенников Алексей Александрович Подпись
 Дата составления 31.10.2017 Телефон (88162) 640-625

Абрис участка

Маловишерское лесничество, Веребьинское участковое лесничество, кв. 158,
выд. 9,10.


М 1:10 000



Условные обозначения:  - граница участка

Номер точек	Координаты		Румбы линий		Длина, м
квартал 158 выдел 9,10 - площадь 15,2 га					
1 - 2	58.51664400N	32.49932300E	СВ	54°	411
2 - 3	58.51880688N	32.50505733E	ЮВ	14°	123
3 - 4	58.51773732N	32.50560346E	ЮЗ	11°	105
4 - 5	58.51681038N	32.50523937E	ЮВ	65°	64
5 - 6	58.5165727N	32.5062406E	СВ	69°	90
6 - 7	58.51685791N	32.50769694E	СВ	23°	46
7 - 8	58.5172382N	32.50801552E	ЮВ	24°	58
8 - 9	58.51676284N	32.50842511E	ЮВ	63°	77
9 - 10	58.51645386N	32.50960838E	ЮЗ	16°	174
10 - 11	58.51495648N	32.50874368E	ЮЗ	67°	117
11 - 12	58.51455242N	32.50687775E	СЗ	62°	86
12 - 13	58.51490894N	32.50555795E	ЮЗ	48°	116
13 - 14	58.51421967N	32.5040561E	СЗ	32°	113
14 - 15	58.51507532N	32.50300935E	СЗ	56°	105
15 - 16	58.51559821N	32.50150751E	ЮЗ	69°	85
16 - 1	58.51533676N	32.50014219E	СЗ	18°	153

Исполнитель работ по проведению лесопатологического обследования:

ФИО, должность *Борисов Р.Ю. инженер-лесничий*
Губович А.И. инженер-лесничий Подпись 

Дата составления документа 31.10.2017 Телефон (88162) 640-625