


УТВЕРЖДАЮ:

Должность Председатель комитета
лесного хозяйства
Новгородской области

Ф.И.О Кудрицкий
Анатолий Владимирович

Подпись 

Дата 23.10.2017

**Акт
лесопатологического обследования № 218**

лесных насаждений Окуловского лесничества (лесопарка)
Новгородской области
(субъект Российской Федерации)

Способ лесопатологического обследования: 1. Визуальный
2. Инструментальный

Место проведения

Участковое лесничество	Урочище (дача)	Квартал (кварталы)	Выдел (выделы)	Площадь, га
Кулотинское	-	57	13	6,3

Лесопатологическое обследование проведено на общей площади 6,3 га.

Инструментальное обследование лесного участка (кв. 57, выд. 13)

2.1. Фактическая таксационная характеристика лесных насаждений соответствует (не соответствует) (нужное подчеркнуть) таксационному описанию.

Причины несоответствия: ошибка лесоустройства

2.2. Состояние насаждений: **с нарушенной устойчивостью**
с утраченной устойчивостью

причины повреждения: Смоляной рак

Заселено (отработано) стволовыми вредителями:

Вид вредителя	Порода	Встречаемость (% отработанных деревьев)	Степень заселения лесного насаждения (слабая, средняя, сильная)
Короед-типограф	Ель	15	слабая

Повреждено огнём:

Вид пожара	Порода	Состояние корневых лап		Состояние корневой шейки		Подсушивание луба	
		процент повреждённых огнём корней	процент деревьев с данным повреждением	ожог корневой шейки по окружности (1/4; 2/4; 3/4; более 3/4)	процент деревьев с данным повреждением	по окружности (1/4; 2/4; 3/4; более 3/4)	процент деревьев с данным повреждением
-	-	-	-	-	-	-	-

Поражено болезнями:

Вид болезни	Порода	Встречаемость (% поражённых деревьев)	Степень поражения лесного насаждения (слабая, средняя, сильная)
Рак смоляной	Сосна	13	слабая

2.3. Выборке подлежит 21 % деревьев,

в том числе:

ослабленных - % (причины назначения) _____;

сильно ослабленных - % (причины назначения) _____;

усыхающих 7 % (причины назначения) Поражено смоляным раком (п 31. Приказа Минприроды России от 12.09.2016 г. №470) _____;

свежего сухостоя - %,

в том числе: свежего ветровала - %;

свежего бурелома - %;

старого ветровала 6 %;

в том числе: старого бурелома - %;

старого сухостоя 8 %;

аварийных - %.

2.4. В квартале 57 выделе 13 полнота лесного насаждения после уборки деревьев, подлежащих рубке, составит 0,47.

Критическая полнота для данной категории лесных насаждений составляет 0,3.

ЗАКЛЮЧЕНИЕ

С целью улучшения санитарного состояния, уменьшения угрозы распространения вредных организмов, а также снижения ущерба от воздействия неблагоприятных факторов назначено:

Участковое лесничество	Урочище (дача)	Квартал	Выдел	Площадь выдела, га	Вид мероприятия	Площадь мероприятия, га	Порода	Запас на выдел, куб. м	Крайние сроки проведения
Кулотинское	-	57	13	6,3	ВСР*	6,3	Сосна	170	2018 г.
							Ель	156	
							Берёза	53	
							Итого	379	

ВСР* - Выборочная санитарная рубка

Ведомость перечета деревьев и абрис лесного участка прилагаются (приложения 2 и 3 к Акту).

Меры по обеспечению возобновления:-

Мероприятия, необходимые для предупреждения повреждения или поражения смежных насаждений:
Дальнейшее наблюдение за санитарным и лесопатологическим состоянием насаждений.

Сведения для расчёта степени повреждения:

основная причина повреждения древесины _____ Смоляной рак _____.

Дата проведения обследований 16.10.2017 _____.

Исполнители работ по проведению лесопатологического обследования:

Ф.И.О.,
должность _____ Орлов А.Ю., инженер-лесопатолог 2 кат. _____ Подпись _____

Ф.И.О.,
должность _____ Ловатский В.А., инженер-лесопатолог _____ Подпись _____

Ведомость лесных участков с выявленными несоответствиями таксационным описаниям

Источник данных	Год проведения лесоустройства	Номер квартала	Номер выдела	Площадь выдела, га	Целевое назначение лесов	Категория защитных лесов	Номер лесопатологического выдела	Площадь лесопатологического выдела, га	Таксационная характеристика										Заложено пробных площадей			
									Состав	Порода	Возраст, лет	Средняя высота, м	Средний диаметр, см	Тип леса	Тип условий лесопроизводства	Полнота	Ронитет	Запас, куб.м/га	Количество, шт	Общая площадь, га		
ТО	2011	57	13	6,3	Защитные	Зелёная зона	-	-	10	С	75	21	22	БР	А2	0,7	2	250	1	0,6		
Ф	-	57	13	6,3	Защитные	Зелёная зона	-	-	2	Е	65	20	18	БР	А2	0,6	2					

ТО - таксационные описания
Ф - фактическая характеристика лесного насаждения

Исполнитель работ по проведению лесопатологического обследования:

Ф.И.О., должность Орлов А.Ю., инженер-лесопатолог 2-ой категории Подпись 

Ф.И.О., должность Ловатский В.А., инженер-лесопатолог Подпись 

Результаты проведения лесопатологического обследования лесных насаждений за 2014 г. (месяц)

Субъект Российской Федерации		Новгородская область		Лесничество (лесопарк)		Окуловское																												
Участковое лесничество		Кулоутинское		Урочище (дача)																														
Номер квартала	Номер выдела	Площадь выдела, га	Целевое назначение лесов	Категория защитных лесов	Номер лесопатологического выдела	Площадь лесопатологического выдела, га	Таксационная характеристика лесного насаждения										Распределение деревьев по категориям состояния, в % от запаса	Признаки повреждения деревьев	Доля поврежденных деревьев, %	Причина ослабления, повреждения	Полнота рубки, %	Назначенные мероприятия												
							состав	порода	возраст	средняя высота, м	средний диаметр, см	тип леса	полнота	бонитет	запас, куб. м/га	число деревьев на пробе, шт							без признаков ослабления	ослабленные	сильно ослабленные	усыхающие	свежий сухостой	свежий ветровал	свежий ветровал	свежий дуретом	старый дуретом	старый ветровал	старый ветровал	старый дуретом
1	2	3	4	5	6	7	8	9	10	11	12	13	14	15	16	17	18	19	20	21	22	23	24	25	26	27	28	29	30	31	32	33	34	Площадь, га
57	13	6,3	Защитные	Зелёная зона	-	-	6*	С*	100*	26*	30*					96	39	44	1	12	-	4	-	-	-	-	-	111, 804, 805	61	820, 371	16	Выборочная санитарная рубка	6,3	
							2*	Е*	65*	20*	18*	БР	А2	0,6*	282*	118	25	25	6	-	-	15	-	29	-	-	111, 112, 610, 206	75	820, 343, 821	44				
							2*	Б*	90*	24*	24*					62	33	42	10	-	-	15	-	-	-	-	111, 112, 114	62	820	15				
Итого		6,3														276	35	40	4	7	8	6	6	6	6	6	-	65	-	21	6,3	Выборочная санитарная рубка		

Коды причин ослабления: 820 - погодные условия, 371 - смоляной рак, 343 - повреждено (отработано или заселено) короедом-типографом, 821 - ветровал прошлых лет. Коды признаков ослабления: 111 - усыхание <1/4 ветвей в кроне прошлых лет, 112 - усыхание от 1/4 до 1/2 ветвей в кроне прошлых лет, 114 - усыхание >3/4 ветвей в кроне прошлых лет, 610 - местное поселение стволовых (отработано), 804 - наличие на стволе в области кроны раковых ран, язв, образований (1/2 - 2/3 окр. ств), 805 - наличие на стволе в области кроны раковых ран, язв, образований (>2/3 окр. ств), 206 - обрыв корней (вывал) прошлых лет.

Коды причин ослабления: 820 - погодные условия, 371 - смоляной рак, 343 - повреждено (отработано или заселено) короедом-типографом, 821 - ветровал прошлых лет.

Показатели, не соответствующие таксационному описанию, отмечаются «*».

Исполнитель работ по проведению лесопатологического обследования:

Ф.И.О., должность Орлов А.Ю., инженер-лесопатолог 2-ой категории

Подпись

Ф.И.О., должность Ловатский В.А., инженер-лесопатолог

Подпись

Дата составления документа

16.10.2017

Телефон

8 8162 640-625

Ведомость перечета деревьев, назначенных в рубку

ВРЕМЕННАЯ ПРОБНАЯ ПЛОЩАДЬ № 1

Субъект Российской Федерации Новгородская область
Лесничество (лесопарк) Окуловское (Кулотинское) Квартал 57 Выдел 13
Площадь, га 6,3
Номер очага вредных организмов _____ Размер пробной площади, га 0,6
Таксационная характеристика:
Тип леса БР Состав 6С2Е2Б Возраст 100 Бонитет 2
Полнота 0,6 Запас на га, м³ 282 Возобновление отсутствует

Время и причина ослабления лесного насаждения:

Смоляной рак

Тип очага вредных организмов: эпизодический хронический (подчеркнуть)
Фаза развития очага вредных организмов: начальная нарастания численности
собственно вспышка кризис (подчеркнуть)


Состояние насаждения, намечаемые мероприятия:


Средневзвешенная категория состояния по насаждению составляет 2,26.

Насаждение является ослабленным.

С целью улучшения санитарного состояния насаждения рекомендуется проведение выборочной санитарной рубки

Исполнитель работ по проведению лесопатологического обследования:

ФИО,
должность Орлов А.Ю., инженер-лесопатолог 2-ой категории Подпись 

ФИО,
должность Ловатский В.А., инженер-лесопатолог Подпись 

Дата составления документа 16.10.2017 Телефон 8 8162 640-625

ВЕДОМОСТЬ ПЕРЕЧЕТА ДЕРЕВЬЕВ

Порода: Сосна

Ступени толщины, см	Количество деревьев по категориям состояния, шт.																Всего деревьев по ступеням толщины	
	I	II	III	IV		V		VI			ветровал, бурелом			аварийные деревья			шт.	в том числе подлежат рубке, рубке, %
				НЗ	З	НЗ	З	НЗ	З	О	НЗ	З	О	НЗ	З	О		
1	2	3	4	5	6	7	8	9	10	11	12	13	14	15	16	17	18	19
8																		
12																		
16																		
20	3	3															6	
24	17	15															32	
28	15	11	2							2							30	7,0
32	4	2								2							8	25,0
36	2																2	
40		2															2	
44	1	3															4	
48				1													1	100
52	3	3		1													7	14
56		2		2													4	50
60																		
Кол-во, шт	45,0	41,0	2,0	4,0						4,0							96,0	8,0
Итого, % от числа стволов	47,0	43,0	2,0	4,0						4,0							100,0	8,0
Итого % от запаса	39,0	44,0	1,0	12,0						4,0							100,0	16,0

Порода: Ель

Ступени толщины, см	Количество деревьев по категориям состояния, шт.																Всего деревьев по ступеням толщины	
	I	II	III	IV		V		VI			ветровал, бурелом			аварийные деревья			шт.	в том числе подлежат рубке, %
				НЗ	З	НЗ	З	НЗ	З	О	НЗ	З	О	НЗ	З	О		
1	2	3	4	5	6	7	8	9	10	11	12	13	14	15	16	17	18	19
8																		
12	13	19	14							4							50	8,0
16	5	13	2							2							22	9,0
20	3	1								2			2				8	50,0
24	2	3	1							3			9				18	67,0
28	3	3								1			5				12	50,0
32	3	1								2			2				8	50,0
36																		
40																		
44																		
48																		
52																		
56																		
60																		
Кол-во, шт	29,0	40,0	17,0							14,0							118,0	32,0
Итого, % от числа стволов	25,0	34,0	14,0							12,0							100,0	27,0
Итого % от запаса	25,0	25,0	6,0							15,0							100,0	44,0

Порода: Берёза

Ступени толщины, см	Количество деревьев по категориям состояния, шт.																Всего деревьев по ступеням толщины	
	I	II	III	IV		V		VI			ветровал, бурелом			аварийные деревья			шт.	в том числе подлежат рубке, %
				НЗ	З	НЗ	З	НЗ	З	О	НЗ	З	О	НЗ	З	О		
1	2	3	4	5	6	7	8	9	10	11	12	13	14	15	16	17	18	19
8																		
12		2								2							4	50,0
16	5	7															12	
20	5	3															8	
24	4	8															12	
28	3	5	2							4							14	29,0
32	2	4	2							2							10	20,0
36	2																2	
40																		
44																		
48																		
52																		
56																		
60																		
Кол-во, шт	21,0	29,0	4,0							8,0							62,0	8,0
Итого, % от числа стволов	34,0	47,0	6,0							13,0							100,0	13,0
Итого % от запаса	33,0	42,0	10,0							15,0							100,0	15,0

к акту лесопатологического обследования

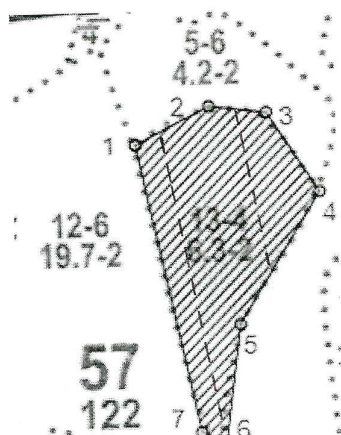
Абрис участка

Окуловское лесничество, Кулотинское участковое лесничество, кв. 57, выд. 13

Условные обозначения:  - граница участка

--- - пробная площадь (ленточная)

М 1:10 000



№ выдела	Ленты перечета				
	№ ленты (площадь)	длина, м	ширин а, м	радиус, м	площадь, га
13	1	600	10	-	0,60
Итого	-	600	-	-	0,60

Номер точек	Координаты	Румбы линий	Длина, м
квартал 57 выдел 13 - площадь 6,3 га			
1 - 2	58°30'46.78"N 33°25'23.02"E	СВ - 63°	117
2 - 3	58°30'48.42"N 33°25'29.17"E	ЮВ - 83°	81
3 - 4	58°30'48.30"N 33°25'34.20"E	ЮВ - 32°	133
4 - 5	58°30'45.03"N 33°25'38.82"E	ЮЗ - 32°	216
5 - 6	58°30'39.65"N 33°25'32.71"E	ЮЗ - 7°	167
6 - 7	58°30'33.53"N 33°25'30.43"E	СЗ - 66°	37
7 - 1	58°30'33.94"N 33°25'29.14"E	СЗ - 11°	412

Исполнитель работ по проведению лесопатологического обследования:

ФИО, должность Орлов А.Ю., инженер- лесопатолог 2 категории Подпись 

Дата составления документа 16.10.2017 Телефон (88162) 640-625