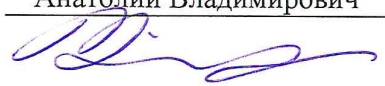


УТВЕРЖДАЮ:

Должность Председатель комитета  
лесного хозяйства  
Новгородской области

Ф.И.О Кудрицкий  
Анатолий Владимирович

Подпись 

Дата 23.10.2012

**Акт  
лесопатологического обследования № 212**

лесных насаждений Окуловского лесничества (лесопарка)  
Новгородской области  
(субъект Российской Федерации)

Способ лесопатологического обследования: 1. Визуальный   
2. Инструментальный

**Место проведения**

Участковое лесничество	Урочище (дача)	Квартал (кварталы)	Выдел (выделы)	Площадь, га
Кулотинское	-	44	1	1,1
			2	1,9
			3	5,9
			9	7,2
			10	5,9
			14	5,2
			15	0,8

Лесопатологическое обследование проведено на общей площади 28,0 га.

## Инструментальное обследование лесного участка (кв. 44, выд. 1)

2.1. Фактическая таксационная характеристика лесных насаждений соответствует (не соответствует) (нужное подчеркнуть) таксационному описанию.

Причины несоответствия: ошибка лесоустройства

2.2. Состояние насаждений: **с нарушенной устойчивостью**  
**с утраченной устойчивостью**

причины повреждения: Смоляной рак

Заселено (отработано) стволовыми вредителями:

Вид вредителя	Порода	Встречаемость (% отработанных деревьев)	Степень заселения лесного насаждения (слабая, средняя, сильная)
Короед-типограф	Ель	13	-

Повреждено огнём:

Вид пожара	Порода	Состояние корневых лап		Состояние корневой шейки		Подсушивание луба	
		процент повреж- дённых огнём корней	процент деревьев с данным повреж- дением	ожог корневой шейки по окружности (1/4; 2/4; 3/4; более 3/4)	процент деревьев с данным повреж- дением	по окружности (1/4; 2/4; 3/4; более 3/4)	процент деревьев с данным повреж- дением
-	-	-	-	-	-	-	-

Поражено болезнями:

Вид болезни	Порода	Встречаемость (% поражённых деревьев)	Степень поражения лесного насаждения (слабая, средняя, сильная)
Смоляной рак	Сосна	26	средняя

2.3. Выборке подлежит 18 % деревьев,

в том числе:

ослабленных - % (причины назначения) \_\_\_\_\_ ;

сильно ослабленных - % (причины назначения) \_\_\_\_\_ ;

усыхающих 5 % (причины назначения) \_\_\_\_\_ ;

свежего сухостоя - %;

в том числе: свежего ветровала - %;

свежего бурелома - %;

старого ветровала 2 %;

в том числе: старого бурелома - %;

старого сухостоя 11 %;

аварийных - %.

Поражено смоляным раком (п 31.  
Приказа Минприроды России от  
12.09.2016 г. №470) \_\_\_\_\_ ;

2.4. В квартале 44 выделе 1 полнота лесного насаждения после уборки деревьев,  
подлежащих рубке, составит

Критическая полнота для данной категории лесных насаждений составляет 0,49 .

0,5 .

## ЗАКЛЮЧЕНИЕ

С целью улучшения санитарного состояния, уменьшения угрозы распространения вредных организмов, а также снижения ущерба от воздействия неблагоприятных факторов назначено:

Участковое лесничество	Урочище (дача)	Квартал	Выдел	Площадь выдела, га	Вид мероприятия	Площадь мероприятия, га	Порода	Запас на выдел, куб. м	Крайние сроки проведения
Кулотинское	-	44	1	1,1	ВСР*	1,1	Сосна	24 -	2018 г.
							Ель	13	
							Берёза	12	
							Итого	49	

ВСР\* - Выборочная санитарная рубка

Ведомость перечета деревьев и абрис лесного участка прилагаются (приложения 2 и 3 к Акту).

Меры по обеспечению возобновления:-

Мероприятия, необходимые для предупреждения повреждения или поражения смежных насаждений:  
**Дальнейшее наблюдение за санитарным и лесопатологическим состоянием насаждений.**

Сведения для расчёта степени повреждения:

основная причина повреждения древесины \_\_\_\_\_ Смоляной рак \_\_\_\_\_.

Дата проведения обследований 16.10.2017 \_\_\_\_\_.

**Инструментальное обследование лесного участка (кв. 44, выд. 2)**

2.1. Фактическая таксационная характеристика лесных насаждений соответствует (не соответствует) (нужное подчеркнуть) таксационному описанию.

Причины несоответствия: ошибка лесоустройства

2.2. Состояние насаждений: **с нарушенной устойчивостью**  **с утраченной устойчивостью**

причины повреждения: Смоляной рак

Заселено (отработано) стволовыми вредителями:

Вид вредителя	Порода	Встречаемость (% отработанных деревьев)	Степень заселения лесного насаждения (слабая, средняя, сильная)
-	-	-	-

Повреждено огнём:

Вид пожара	Порода	Состояние корневых лап		Состояние корневой шейки		Подсушивание луба	
		процент повреж- дённых огнём корней	процент деревьев с данным повреж- дением	ожог корневой шейки по окружности (1/4; 2/4; 3/4; более 3/4)	процент деревьев с данным повреж- дением	по окружности (1/4; 2/4; 3/4; более 3/4)	процент деревьев с данным повреж- дением
-	-	-	-	-	-	-	-

Поражено болезнями:

Вид болезни	Порода	Встречаемость (% поражённых деревьев)	Степень поражения лесного насаждения (слабая, средняя, сильная)
Смоляной рак	Сосна	26	средняя

2.3. Выборке подлежит 25 % деревьев,

в том числе:

ослабленных - % (причины назначения) \_\_\_\_\_ ;

сильно ослабленных - % (причины назначения) \_\_\_\_\_ ;

усыхающих 12 % (причины назначения) Поражено смоляным раком (п 31. Приказа Минприроды России от 12.09.2016 г. №470) ;

свежего сухостоя - %;

в том числе: свежего ветровала - %;

свежего бурелома - %;

старого ветровала 1 %;

в том числе: старого бурелома - %;

старого сухостоя 12 %;

аварийных - %.

2.4. В квартале 44 выделе 2 полнота лесного насаждения после уборки деревьев, подлежащих рубке, составит

Критическая полнота для данной категории лесных насаждений составляет 0,45.

0,5.

## ЗАКЛЮЧЕНИЕ

С целью улучшения санитарного состояния, уменьшения угрозы распространения вредных организмов, а также снижения ущерба от воздействия неблагоприятных факторов назначено:

Участковое лесничество	Урочище (дача)	Квартал	Выдел	Площадь выдела, га	Вид мероприятия	Площадь мероприятия, га	Порода	Запас на выдел, куб. м	Крайние сроки проведения
Кулотинское	-	44	2	1,9	ВСР*	1,9	Сосна	90	2018 г.

ВСР\* - Выборочная санитарная рубка

Ведомость перечета деревьев и абрис лесного участка прилагаются (приложения 2.1 и 3 к Акту).

Меры по обеспечению возобновления:-

---

Мероприятия, необходимые для предупреждения повреждения или поражения смежных насаждений:  
**Дальнейшее наблюдение за санитарным и лесопатологическим состоянием насаждений.**

Сведения для расчёта степени повреждения:

основная причина повреждения древесины \_\_\_\_\_ Смоляной рак \_\_\_\_\_.

Дата проведения обследований 16.10.2017 \_\_\_\_\_.

**Инструментальное обследование лесного участка (кв. 44, выд. 3)**

2.1. Фактическая таксационная характеристика лесных насаждений соответствует (не соответствует) (нужное подчеркнуть) таксационному описанию.

Причины несоответствия: ошибка лесоустройства

2.2. Состояние насаждений: **с нарушенной устойчивостью**  **с утраченной устойчивостью**

причины повреждения: Смоляной рак

Заселено (отработано) стволовыми вредителями:

Вид вредителя	Порода	Встречаемость (% отработанных деревьев)	Степень заселения лесного насаждения (слабая, средняя, сильная)
Короед-типограф	Ель	3	-

Повреждено огнём:

Вид пожара	Порода	Состояние корневых лап		Состояние корневой шейки		Подсушивание луба	
		процент повреждённых огнём корней	процент деревьев с данным повреждением	ожог корневой шейки по окружности (1/4; 2/4; 3/4; более 3/4)	процент деревьев с данным повреждением	по окружности (1/4; 2/4; 3/4; более 3/4)	процент деревьев с данным повреждением
-	-	-	-	-	-	-	-

Поражено болезнями:

Вид болезни	Порода	Встречаемость (% поражённых деревьев)	Степень поражения лесного насаждения (слабая, средняя, сильная)
Смоляной рак	Сосна	13	слабая

2.3. Выборке подлежит 12 % деревьев,

в том числе:

ослабленных - % (причины назначения) \_\_\_\_\_;

сильно ослабленных - % (причины назначения) \_\_\_\_\_;

усыхающих 5 % (причины назначения) \_\_\_\_\_; Поражено смоляным раком (п 31. Приказа Минприроды России от 12.09.2016 г. №470)

свежего сухостоя - %;

в том числе: свежего ветровала - %;

свежего бурелома - %;

старого ветровала 4 %;

в том числе: старого бурелома - %;

старого сухостоя 3 %;

аварийных - %.

2.4. В квартале 44 выделе 3 полнота лесного насаждения после уборки деревьев, подлежащих рубке, составит

Критическая полнота для данной категории лесных насаждений составляет 0,61 .  
0,5 .

## ЗАКЛЮЧЕНИЕ

С целью улучшения санитарного состояния, уменьшения угрозы распространения вредных организмов, а также снижения ущерба от воздействия неблагоприятных факторов назначено:

Участковое лесничество	Урочище (дача)	Квартал	Выдел	Площадь выдела, га	Вид мероприятия	Площадь мероприятия, га	Порода	Запас на выдел, куб. м	Крайние сроки проведения
Кулотинское	-	44	3	5,9	ВСР*	5,9	Сосна	185	2018 г.
							Ель	27	
							Берёза	-	
							Осина	-	
							Итого	212	

ВСР\* - Выборочная санитарная рубка

Ведомость перечета деревьев и абрис лесного участка прилагаются (приложения 2.2 и 3 к Акту).

Меры по обеспечению возобновления:-

Мероприятия, необходимые для предупреждения повреждения или поражения смежных насаждений:  
**Дальнейшее наблюдение за санитарным и лесопатологическим состоянием насаждений.**

Сведения для расчёта степени повреждения:

основная причина повреждения древесины \_\_\_\_\_ Смоляной рак \_\_\_\_\_.

Дата проведения обследований 16.10.2017 \_\_\_\_\_.

**Инструментальное обследование лесного участка (кв. 44, выд. 9)**

2.1. Фактическая таксационная характеристика лесных насаждений соответствует (не соответствует) (нужное подчеркнуть) таксационному описанию.

Причины несоответствия: ошибка лесоустройства

2.2. Состояние насаждений: **с нарушенной устойчивостью**  **с утраченной устойчивостью**

причины повреждения: Смоляной рак

Заселено (отработано) стволовыми вредителями:

Вид вредителя	Порода	Встречаемость (% отработанных деревьев)	Степень заселения лесного насаждения (слабая, средняя, сильная)
Короед-типограф	Ель	15	-

Повреждено огнём:

Вид пожара	Порода	Состояние корневых лап		Состояние корневой шейки		Подсушивание луба	
		процент повреж- дённых огнём корней	процент деревьев с данным повреж- дением	ожог корневой шейки по окружности (1/4; 2/4; 3/4; более 3/4)	процент деревьев с данным повреж- дением	по окружности (1/4; 2/4; 3/4; более 3/4)	процент деревьев с данным повреж- дением
-	-	-	-	-	-	-	-

Поражено болезнями:

Вид болезни	Порода	Встречаемость (% поражённых деревьев)	Степень поражения лесного насаждения (слабая, средняя, сильная)
Смоляной рак	Сосна	26	средняя

2.3. Выборке подлежит 19 % деревьев,

в том числе:

ослабленных - % (причины назначения) \_\_\_\_\_;

сильно ослабленных - % (причины назначения) \_\_\_\_\_;

усыхающих 4 % (причины назначения) Поражено смоляным раком (п 31. Приказа Минприроды России от 12.09.2016 г. №470) \_\_\_\_\_;

свежего сухостоя - %;

в том числе: свежего ветровала - %;

свежего бурелома - %;

старого ветровала 3 %;

в том числе: старого бурелома 1 %;

старого сухостоя 11 %;

аварийных - %.

2.4. В квартале 44 выделе 9 полнота лесного насаждения после уборки деревьев, подлежащих рубке, составит

Критическая полнота для данной категории лесных насаждений составляет 0,5 0,4.



## ЗАКЛЮЧЕНИЕ

С целью улучшения санитарного состояния, уменьшения угрозы распространения вредных организмов, а также снижения ущерба от воздействия неблагоприятных факторов назначено:

Участковое лесничество	Урочище (дача)	Квартал	Выдел	Площадь выдела, га	Вид мероприятия	Площадь мероприятия, га	Порода	Запас на выдел, куб. м	Крайние сроки проведения
Кулотинское	-	44	9	7,2	ВСР*	7,2	Сосна	117	2018 г.
							Ель	147	
							Осина	9	
							Берёза	23	
							Итого	296	

ВСР\* - Выборочная санитарная рубка

Ведомость перечета деревьев и абрис лесного участка прилагаются (приложения 2.3 и 3 к Акту).

Меры по обеспечению возобновления:-

Мероприятия, необходимые для предупреждения повреждения или поражения смежных насаждений:

**Дальнейшее наблюдение за санитарным и лесопатологическим состоянием насаждений.**

Сведения для расчёта степени повреждения:

основная причина повреждения древесины \_\_\_\_\_ Смоляной рак \_\_\_\_\_.

Дата проведения обследований 16.10.2017.

**Инструментальное обследование лесного участка (кв. 44, выд. 10)**

2.1. Фактическая таксационная характеристика лесных насаждений соответствует (не соответствует) (нужное подчеркнуть) таксационному описанию.

Причины несоответствия: ошибка лесоустройства

2.2. Состояние насаждений: **с нарушенной устойчивостью**  **с утраченной устойчивостью**

причины повреждения: Смоляной рак

Заселено (отработано) стволовыми вредителями:

Вид вредителя	Порода	Встречаемость (% отработанных деревьев)	Степень заселения лесного насаждения (слабая, средняя, сильная)
Короед-типограф	Ель	4	-

Повреждено огнём:

Вид пожара	Порода	Состояние корневых лап		Состояние корневой шейки		Подсушивание луба	
		процент повреждённых огнём корней	процент деревьев с данным повреждением	ожог корневой шейки по окружности (1/4; 2/4; 3/4; более 3/4)	процент деревьев с данным повреждением	по окружности (1/4; 2/4; 3/4; более 3/4)	процент деревьев с данным повреждением
-	-	-	-	-	-	-	-

Поражено болезнями:

Вид болезни	Порода	Встречаемость (% поражённых деревьев)	Степень поражения лесного насаждения (слабая, средняя, сильная)
Смоляной рак	Сосна	19	слабая

2.3. Выборке подлежит 22 % деревьев,

в том числе:

ослабленных - % (причины назначения) \_\_\_\_\_;

сильно ослабленных - % (причины назначения) \_\_\_\_\_;

усыхающих 8 % (причины назначения) \_\_\_\_\_; Поражено смоляным раком (п 31. Приказа Минприроды России от 12.09.2016 г. №470)

свежего сухостоя - %;

в том числе: свежего ветровала - %;

свежего бурелома - %;

старого ветровала 2 %;

в том числе: старого бурелома - %;

старого сухостоя 12 %;

аварийных - %.

2.4. В квартале 44 выделе 10 полнота лесного насаждения после уборки деревьев, подлежащих рубке, составит

Критическая полнота для данной категории лесных насаждений составляет 0,5 0,46.

## ЗАКЛЮЧЕНИЕ

С целью улучшения санитарного состояния, уменьшения угрозы распространения вредных организмов, а также снижения ущерба от воздействия неблагоприятных факторов назначено:

Участковое лесничество	Урочище (дача)	Квартал	Выдел	Площадь выдела, га	Вид мероприятия	Площадь мероприятия, га	Порода	Запас на выдел, куб. м	Крайние сроки проведения
Кулотинское	-	44	10	5,9	ВСП*	5,9	Сосна	262	2018 г.
							Ель	37	
							Берёза	17	
							Итого	316	

ВСП\* - Выборочная санитарная рубка

Ведомость перечета деревьев и абрис лесного участка прилагаются (приложения 2.4 и 3 к Акту).

Меры по обеспечению возобновления:-

Мероприятия, необходимые для предупреждения повреждения или поражения смежных насаждений:  
**Дальнейшее наблюдение за санитарным и лесопатологическим состоянием насаждений.**

Сведения для расчёта степени повреждения:

основная причина повреждения древесины \_\_\_\_\_ Смоляной рак \_\_\_\_\_.

Дата проведения обследований 16.10.2017.

**Инструментальное обследование лесного участка (кв. 44, выд. 14)**

2.1. Фактическая таксационная характеристика лесных насаждений соответствует (не соответствует) (нужное подчеркнуть) таксационному описанию.

Причины несоответствия: ошибка лесоустройства

2.2. Состояние насаждений: с нарушенной устойчивостью    
 с утраченной устойчивостью

причины повреждения: Смоляной рак

Заселено (отработано) стволовыми вредителями:

Вид вредителя	Порода	Встречаемость (% отработанных деревьев)	Степень заселения лесного насаждения (слабая, средняя, сильная)
Короед-типограф	Ель	11	-

Повреждено огнём:

Вид пожара	Порода	Состояние корневых лап		Состояние корневой шейки		Подсушивание луба	
		процент повреждённых огнём корней	процент деревьев с данным повреждением	ожог корневой шейки по окружности (1/4; 2/4; 3/4; более 3/4)	процент деревьев с данным повреждением	по окружности (1/4; 2/4; 3/4; более 3/4)	процент деревьев с данным повреждением
-	-	-	-	-	-	-	-

Поражено болезнями:

Вид болезни	Порода	Встречаемость (% поражённых деревьев)	Степень поражения лесного насаждения (слабая, средняя, сильная)
Смоляной рак	Сосна	19	слабая

2.3. Выборке подлежит 15 % деревьев,

в том числе:

ослабленных - % (причины назначения) \_\_\_\_\_ ;

сильно ослабленных - % (причины назначения) \_\_\_\_\_ ;

усыхающих 7 % (причины назначения) \_\_\_\_\_ ;

свежего сухостоя - %;

в том числе: свежего ветровала - %;

свежего бурелома - %;

старого ветровала - %;

в том числе: старого бурелома - %;

старого сухостоя 8 %;

аварийных - %.

Поражено смоляным раком (п 31. Приказа Минприроды России от 12.09.2016 г. №470) \_\_\_\_\_ ;

2.4. В квартале 44 выделе 14 полнота лесного насаждения после уборки деревьев, подлежащих рубке, составит

Критическая полнота для данной категории лесных насаждений составляет 0,59 .  
0,5 .

## ЗАКЛЮЧЕНИЕ

С целью улучшения санитарного состояния, уменьшения угрозы распространения вредных организмов, а также снижения ущерба от воздействия неблагоприятных факторов назначено:

Участковое лесничество	Урочище (дача)	Квартал	Выдел	Площадь выдела, га	Вид мероприятия	Площадь мероприятия, га	Порода	Запас на выдел, куб. м	Крайние сроки проведения
Кулотинское	-	44	14	5,2	ВСР*	5,2	Сосна	200	2018 г.
							Ель	17	
							Берёза	19	
							Итого	236	

ВСР\* - Выборочная санитарная рубка

Ведомость перечета деревьев и абрис лесного участка прилагаются (приложения 2.5 и 3 к Акту).

Меры по обеспечению возобновления:-

Мероприятия, необходимые для предупреждения повреждения или поражения смежных насаждений:  
**Дальнейшее наблюдение за санитарным и лесопатологическим состоянием насаждений.**

Сведения для расчёта степени повреждения:

основная причина повреждения древесины \_\_\_\_\_ Смоляной рак \_\_\_\_\_.

Дата проведения обследований 16.10.2017.

## Инструментальное обследование лесного участка (кв. 44, выд. 15)

2.1. Фактическая таксационная характеристика лесных насаждений соответствует (не соответствует) (нужное подчеркнуть) таксационному описанию.

Причины несоответствия: ошибка лесоустройства

2.2. Состояние насаждений: **с нарушенной устойчивостью**   
**с утраченной устойчивостью**

причины повреждения: Стволовые вредители

Заселено (отработано) стволовыми вредителями:

Вид вредителя	Порода	Встречаемость (% отработанных деревьев)	Степень заселения лесного насаждения (слабая, средняя, сильная)
Сосновый лубоед	Сосна	4	-
Короед-типограф	Ель	5	-

Повреждено огнём:

Вид пожара	Порода	Состояние корневых лап		Состояние корневой шейки		Подсушивание луба	
		процент повреждённых огнём корней	процент деревьев с данным повреждением	ожог корневой шейки по окружности (1/4; 2/4; 3/4; более 3/4)	процент деревьев с данным повреждением	по окружности (1/4; 2/4; 3/4; более 3/4)	процент деревьев с данным повреждением
-	-	-	-	-	-	-	-

Поражено болезнями:

Вид болезни	Порода	Встречаемость (% поражённых деревьев)	Степень поражения лесного насаждения (слабая, средняя, сильная)
-	-	-	-

2.3. Выборке подлежит 6 % деревьев,

в том числе:

ослабленных - % (причины назначения) \_\_\_\_\_ ;

сильно ослабленных - % (причины назначения) \_\_\_\_\_ ;

усыхающих - % (причины назначения) \_\_\_\_\_ ;

свежего сухостоя - %,

в том числе: свежего ветровала - %;

свежего бурелома - %;

старого ветровала 1 %;

в том числе: старого бурелома - %;

старого сухостоя 5 %;

аварийных - %.

2.4. В квартале 44 выделе 15 полнота лесного насаждения после уборки деревьев, подлежащих рубке, составит

Критическая полнота для данной категории лесных насаждений составляет 0,65.

**ЗАКЛЮЧЕНИЕ**

С целью улучшения санитарного состояния, уменьшения угрозы распространения вредных организмов, а также снижения ущерба от воздействия неблагоприятных факторов назначено:

Участковое лесничество	Урочище (дача)	Квартал	Выдел	Площадь выдела, га	Вид мероприятия	Площадь мероприятия, га	Порода	Запас на выдел, куб. м	Крайние сроки проведения
Кулотинское	-	44	15	0,8	УНД*	0,8	Сосна	5	2018 г.
							Ель	6	
							Берёза	4	
							Итого	15	

УНД\* - Уборка неликвидной древесины

Ведомость перечета деревьев и абрис лесного участка прилагаются (приложения 2.6 и 3 к Акту).

Меры по обеспечению возобновления:-

Мероприятия, необходимые для предупреждения повреждения или поражения смежных насаждений:  
Дальнейшее наблюдение за санитарным и лесопатологическим состоянием насаждений.

Сведения для расчёта степени повреждения:

основная причина повреждения древесины \_\_\_\_\_ Стволовые вредители \_\_\_\_\_.

Дата проведения обследований 16.10.2017.

Исполнители работ по проведению лесопатологического обследования:

Ф.И.О.,  
 должность Орлов А.Ю., инженер-лесопатолог 2 кат. Подпись 

Ф.И.О.,  
 должность Ловатский В.А., инженер-лесопатолог Подпись 

Ведомость лесных участков с выявленными несоответствиями таксационным описаниям

Источник данных	Год проведения лесосурьейства	Номер квартала	Номер выдела	Площадь выдела, га	Целевое назначение лесов	Категория защитных лесов	Номер лесопатологического выдела	Площадь лесопатологического выдела, га	Таксационная характеристика										Заложено пробных площадей	
									Высота, м	Возраст, лет	Средний диаметр, см	Тип леса	Тип условий лесопроизрастания	Плотота	Бонитет	Запас, куб.м/га	Количество, шт	Общая площадь, га		
ТО	2011	44	1	1,1	Защитные	Защитные полосы	-	-	С	90	24	26	ЧС	А2	0,6	2	250	1	1,1	
										80	24	22								
Ф	-	44	1	1,1	Защитные	Защитные полосы	-	-	С	90	24	26	ЧС	А2	0,6	2	250	1	1,1	
									4	90	24	26								
									2	55	18	16								
									4	80	24	22								
ТО	2011	44	3	5,9	Защитные	Защитные полосы	-	-	С	90	24	26	ЧС	А2	0,7	2	290	1	0,8	
									3	80	24	24								
									6	90	24	26								
Ф	-	44	3	5,9	Защитные	Защитные полосы	-	-	Е	65	20	18	ЧС	А2	0,7	2	290	1	0,8	
									1	80	24	24								
									1	75	25	29								
									1	80	24	24								
ТО	2011	44	9	7,2	Защитные	Защитные полосы	-	-	С	90	21	22	БР	А2	0,6	3	220	1	1	
									1	90	21	22								
Ф	-	44	9	7,2	Защитные	Защитные полосы	-	-	Б	80	22	20	БР	А2	0,5	3	213	1	1	
									4	105	24	28								
									4	80	20	20								
									1	90	24	35								
ТО	2011	44	9	7,2	Защитные	Защитные полосы	-	-	Ос	90	24	22	БР	А2	0,5	3	213	1	1	
									1	70	21	22								



Продолжение приложения 1 к акту  
лесопатологического обследования

ТО	2011	44	10	5,9	Защитные	Защитные	Защитные полосы	-	-	6	С	90	23	24	ЧС	A2	0,6	2	240	1	0,5
										2	Е	90	23	26							
Ф	-	44	10	5,9	Защитные	Защитные	Защитные полосы	-	-	2	Б	80	23	20	ЧС	A2	0,6	2	240	1	0,5
										5	С	90	23	24							
										2	Е	55	18	16							
										3	Б	80	23	20							

ТО	2011	44	14	5,2	Защитные	Защитные	Защитные полосы	-	-	8	С	90	24	24	БР	A2	0,7	2	290	1	0,5
										2	Б	80	24	24							
Ф	-	44	14	5,2	Защитные	Защитные	Защитные полосы	-	-	8	С	90	24	24	БР	A2	0,7	2	301	1	0,5
										1	Е	60	18	18							
										1	Б	55	20	21							

ТО	2011	44	15	0,8	Защитные	Защитные	Защитные полосы	-	-	7	С	90	25	26	ЧС	A2	0,7	2	310	1	0,8
										1	Е	90	24	26							
Ф	-	44	15	0,8	Защитные	Защитные	Защитные полосы	-	-	2	Б	80	23	20	ЧС	A2	0,7	2	321	1	0,8
										5	С	90	25	26							
										3	Е	90	24	26							
										2	Б	75	25	26							

ТО - таксационные описания

Ф - фактическая характеристика лесного насаждения

Исполнитель работ по проведению лесопатологического обследования:

Ф.И.О.,

Орлов А.Ю., инженер-лесопатолог 2-ой категории

Подпись

Ф.И.О.,

Ловатский В.А., инженер-лесопатолог

Подпись

Результаты проведения лесопатологического обследования лесных насаждений за \_\_\_\_\_ 2017 г.  
(месяц)

Субъект Российской Федерации \_\_\_\_\_ Лесничество (лесопарк) \_\_\_\_\_  
Участковое лесничество \_\_\_\_\_ Урочище (дача) \_\_\_\_\_

Окуловское

1	2	3	4	5	6	7	Таксационная характеристика лесного насаждения								Распределение деревьев по категориям состояния, в % от запаса										Признаки повреждения деревьев	Доля поврежденных деревьев, %	Причина ослабления, повреждения	Подожгит рубке, %	Назначенные мероприятия						
							8	9	10	11	12	13	14	15	16	17	18	19	20	21	22	23	24	25					26	27	28	29	30	31	32
Номер квартала	Номер выдела	Площадь выдела, га	Целевое назначение лесов	Категория защитных лесов	Номер лесопатологического выдела	Площадь лесопатологического выдела, га	состав	попоя	возраст	средняя высота, м	средний диаметр, см	тип леса	полнота	фонитет	запас, куб. м/га	Число деревьев на пробе, шт	без признаков ослабления	ослабленные	очень ослабленные	убыхающие	свежий сухой	старый сухой	свежий ветровал	старый ветровал	свежий бурелом	старый бурелом	аварийные деревья	111, 804, 805, 206	30	31	32	33	34		
44	1	1,1	Защитные	Защитные полосы	-	-	4*	С	90	24	26	ЧС	0,6	2	250	174	45	20	13	13	-	9	-	-	-	-	-	111, 804, 805, 206	55	371, 820	22	-	-	Выборочная санитарная рубка	1,1
							2*	Е*	55*	18*	16*					216	35	35	7	-	13	10	-	-	-	-	111, 112, 610, 206	65	820, 343, 821	23	-	-			
							4*	Б	80	24	22					195	44	25	20	-	11	-	-	-	-	-	111, 112, 114	56	820	11	-	-			
<b>Итого</b>	<b>1,1</b>															<b>585</b>	<b>43</b>	<b>25</b>	<b>14</b>	<b>5</b>	<b>11</b>	<b>2</b>	<b>-</b>	<b>-</b>	<b>-</b>	<b>-</b>	<b>-</b>	<b>57</b>	<b>-</b>	<b>-</b>	<b>18</b>	<b>-</b>	<b>-</b>	<b>Выборочная санитарная рубка</b>	<b>1,1</b>
44	2	1,9	Защитные	Защитные полосы	-	-	10	С	85	19	18	БР	0,6	3	190	1160	38	23	14	12	-	12	1	-	-	-	111, 804, 805, 206	62	371, 820, 821	25	-	-	Выборочная санитарная рубка	1,9	
<b>Итого</b>	<b>1,9</b>															<b>1160</b>	<b>38</b>	<b>23</b>	<b>14</b>	<b>12</b>	<b>-</b>	<b>12</b>	<b>1</b>	<b>-</b>	<b>-</b>	<b>-</b>	<b>-</b>	<b>62</b>	<b>-</b>	<b>-</b>	<b>25</b>	<b>-</b>	<b>-</b>	<b>Выборочная санитарная рубка</b>	<b>1,9</b>
44	3	5,9	Защитные	Защитные полосы	-	-	6*	С	90	24	26					204	61	16	5	8	-	4	6	-	-	-	111, 804, 805, 206	39	371, 820, 821	18	-	-			
							2*	Е*	65*	20*	18*	ЧС	0,7	2	290	142	65	25	2	-	3	5	-	-	-	-	111, 112, 610, 206	35	820, 343, 821	8	-	-	Выборочная санитарная рубка	5,9	
							1*	Б	80	24	24					40	66	30	4	-	-	-	-	-	-	-	111, 112	34	820	-	-	-			
							1*	Ос*	75*	25*	29*					16	65	24	11	-	-	-	-	-	-	-	111, 112	35	820	-	-	-			
<b>Итого</b>	<b>5,9</b>															<b>402</b>	<b>63</b>	<b>20</b>	<b>5</b>	<b>5</b>	<b>3</b>	<b>4</b>	<b>-</b>	<b>-</b>	<b>-</b>	<b>-</b>	<b>-</b>	<b>37</b>	<b>-</b>	<b>-</b>	<b>12</b>	<b>-</b>	<b>-</b>	<b>Выборочная санитарная рубка</b>	<b>5,9</b>

Продолжение приложения 1.1 к акту  
лесопатологического обследования

44	9	7,2	Защитные полосы	Защитные полосы	-	4*	C	105*	24*	28*	БР	0,5*	3	213*	120	60	18	3	10	-	9	-	-	-	-	-	111, 804, 805	40	371, 820,	19	Выборочная санитарная рубка	7,2	
							E	80*	20*	20*					214	49	24	3	-	15	9	-	-	-	-	-	-	111, 112, 610, 206	51	820, 343, 821			24
							Oс*	90*	24*	35*					28	66	28	-	-	-	-	-	6	-	-	-	-	111, 218	34	820, 822			6
							B	70*	21*	22*					36	57	14	14	-	15	-	-	-	-	-	-	-	111, 112, 114	43	820			15
<b>Итого</b>		<b>7,2</b>	-	-	-	-	-	-	-	-	-	-	-	<b>398</b>	<b>56</b>	<b>21</b>	<b>4</b>	<b>4</b>	<b>11</b>	<b>3</b>	<b>1</b>	<b>1</b>	<b>1</b>	<b>44</b>	<b>-</b>	<b>-</b>	<b>19</b>	<b>Выборочная санитарная рубка</b>	<b>7,2</b>				

44	10	5,9	Защитные полосы	Защитные полосы	-	5*	C	90	23	24	ЧС	0,6	2	240	94	45	15	3	16	-	21	-	-	-	-	-	111, 804, 805	55	371, 820	37	Выборочная санитарная рубка	5,9	
							E	55*	18*	16*					118	50	32	5	-	4	9	-	-	-	-	-	-	111, 112, 610, 206	50	820, 343, 821			13
							B	80	23	20					104	46	36	14	-	4	-	-	-	-	-	-	-	111, 112, 114	54	820			4
<b>Итого</b>		<b>5,9</b>	-	-	-	-	-	-	-	-	-	-	-	<b>316</b>	<b>46</b>	<b>25</b>	<b>7</b>	<b>8</b>	<b>12</b>	<b>2</b>	<b>2</b>	<b>2</b>	<b>2</b>	<b>54</b>	<b>-</b>	<b>-</b>	<b>22</b>	<b>Выборочная санитарная рубка</b>	<b>5,9</b>				

44	14	5,2	Защитные полосы	Защитные полосы	-	8	C	90	24	24	БР	0,7	2	301*	222	44	30	10	9	-	7	-	-	-	-	-	111, 804, 805	56	371, 820	16	Выборочная санитарная рубка	5,2	
							E*	60*	18*	18*					36	66	23	-	11	-	-	-	-	-	-	-	-	111, 610	34	820, 343			11
							B	55*	20*	21*					28	69	16	3	-	12	-	-	-	-	-	-	-	111, 112, 114	31	820			12
<b>Итого</b>		<b>5,2</b>	-	-	-	-	-	-	-	-	-	-	-	<b>286</b>	<b>49</b>	<b>28</b>	<b>8</b>	<b>7</b>	<b>8</b>	<b>15</b>	<b>15</b>	<b>15</b>	<b>51</b>	<b>-</b>	<b>-</b>	<b>15</b>	<b>Выборочная санитарная рубка</b>	<b>5,2</b>					

44	15	0,8	Защитные полосы	Защитные полосы	-	5*	C	90	25	26	ЧС	0,7	2	321*	162	68	25	3	-	4	-	4	-	-	-	-	111, 610	32	820, 338	4	Уборка неликвидной древесины	0,8	
							E	90	24	26					127	70	18	4	-	5	3	-	-	-	-	-	-	111, 112, 610, 206	30	820, 343, 821			8
							B	75*	25*	26*					67	46	34	13	-	7	-	-	-	-	-	-	-	111, 112, 114	54	820			7
<b>Итого</b>		<b>0,8</b>	-	-	-	-	-	-	-	-	-	-	-	<b>356</b>	<b>64</b>	<b>25</b>	<b>5</b>	<b>-</b>	<b>5</b>	<b>1</b>	<b>1</b>	<b>1</b>	<b>1</b>	<b>36</b>	<b>-</b>	<b>-</b>	<b>6</b>	<b>Уборка неликвидной древесины</b>	<b>0,8</b>				

Коды причин ослабления: 820 - погодные условия, 371 - смоляной рак, 343 - Повреждение (заселено или отработано) короедом-типографом, 821 - ветровал прошлых лет, 822 - бурелом прошлых лет, 338 - повреждение (заселено или отработано) сосновым лубослом

Показатели, не соответствующие таксационному описанию, отмечаются (\*).

Исполнитель работ по проведению лесопатологического обследования:

Ф.И.О., должность Орлов А.Ю., инженер-лесопатолог 2-ой категории

Ф.И.О., должность Ловатский В.А., инженер-лесопатолог

Дата составления документа

16.10.2017

Телефон

8 8162 640-625

Подпись

Подпись

Ведомость перечета деревьев, назначенных в рубку

ВРЕМЕННАЯ ПРОБНАЯ ПЛОЩАДЬ № 1

Субъект Российской Федерации Новгородская область  
Лесничество (лесопарк) Окуловское (Кулотинское) Квартал 44 Выдел 1  
Площадь, га 1,1  
Номер очага вредных организмов \_\_\_\_\_ Размер пробной площади, га 1,1  
Таксационная характеристика:  
Тип леса ЧС Состав 4С2Е4Б Возраст 90 Бонитет 2  
Полнота 0,6 Запас на га, м<sup>3</sup> 250 Возобновление отсутствует

Время и причина ослабления лесного насаждения:

Смоляной рак

Тип очага вредных организмов: эпизодический хронический (подчеркнуть)  
Фаза развития очага вредных организмов: начальная нарастания численности  
собственно вспышка кризис (подчеркнуть)



Состояние насаждения, намечаемые мероприятия:

Средневзвешенная категория состояния по насаждению составляет 2,20.

Насаждение является ослабленным.

С целью улучшения санитарного состояния насаждения рекомендуется проведение выборочной санитарной рубки

Исполнитель работ по проведению лесопатологического обследования:

ФИО,  
должность Орлов А.Ю., инженер-лесопатолог 2-ой категории Подпись   
ФИО,  
должность Ловатский В.А., инженер-лесопатолог Подпись 

Дата составления документа 16.10.2017 Телефон 8 8162 640-625

## ВЕДОМОСТЬ ПЕРЕЧЕТА ДЕРЕВЬЕВ

Порода: Сосна

Ступени толщины, см	Количество деревьев по категориям состояния, шт.																Всего деревьев по ступеням толщины		
	I	II	III	IV		V		VI			ветровал, бурелом			аварийные деревья			шт.	в том числе подлежат рубке, %	
				НЗ	З	НЗ	З	НЗ	З	О	НЗ	З	О	НЗ	З	О			
1	2	3	4	5	6	7	8	9	10	11	12	13	14	15	16	17	18	19	
8																			
12	5	4	1														10		
16	3	1								9							13	69,0	
20	3	9	4	8						8							32	50,0	
24	7	5	4	5						11							32	50,0	
28	12	15	9	7													43	16,0	
32	9	3	1	2													15	13,0	
36	7	3	1	1													12	8,0	
40	5		3	1													9	11	
44	8																8		
Кол-во, шт	59,0	40,0	23,0	24,0						28,0							174,0	52,0	
Итого, % от числа стволов	34,0	23,0	13,0	14,0						16,0							100,0	30,0	
Итого % от запаса	45,0	20,0	13,0	13,0						9,0							100,0	22,0	

Порода: Ель

Ступени толщины, см	Количество деревьев по категориям состояния, шт.																Всего деревьев по ступеням толщины		
	I	II	III	IV		V		VI			ветровал, бурелом			аварийные деревья			шт.	в том числе подлежат рубке, %	
				НЗ	З	НЗ	З	НЗ	З	О	НЗ	З	О	НЗ	З	О			
1	2	3	4	5	6	7	8	9	10	11	12	13	14	15	16	17	18	19	
8																			
12	45	23															68		
16	27	33	8							14			10				92	26,0	
20	17	19	4							9			7				56	29,0	
24																			
28																			
32																			
36																			
40																			
44																			
Кол-во, шт	89,0	75,0	12,0							23,0			17,0				216,0	40,0	
Итого, % от числа стволов	41,0	35,0	6,0							10,0			8,0				100,0	18,0	
Итого % от запаса	35,0	35,0	7,0							13,0			10,0				100,0	23,0	

Порода: Берёза

Ступени толщины, см	Количество деревьев по категориям состояния, шт.																Всего деревьев по ступеням толщины		
	I	II	III	IV		V		VI			ветровал, бурелом			аварийные деревья			шт.	в том числе подлежат рубке, %	
				НЗ	З	НЗ	З	НЗ	З	О	НЗ	З	О	НЗ	З	О			
1	2	3	4	5	6	7	8	9	10	11	12	13	14	15	16	17	18	19	
8																			
12	9	2								10							21	48,0	
16	9	15	8							23							55	42,0	
20	1	3								9							13	69,0	
24	17	7	4							5							33	15,0	
28	13	6	5							1							25	4,0	
32	5	11	8														24		
36	9	2	1														12		
40	7	1	4														12		
44																			
Кол-во, шт	70,0	47,0	30,0							48,0							195,0	48,0	
Итого, % от числа стволов	36,0	24,0	15,0							25,0							100,0	25,0	
Итого % от запаса	44,0	25,0	20,0							11,0							100,0	11,0	

Ведомость перечета деревьев, назначенных в рубку

ВРЕМЕННАЯ ПРОБНАЯ ПЛОЩАДЬ № 1

Субъект Российской Федерации Новгородская область  
Лесничество (лесопарк) Окуловское (Кулотинское) Квартал 44 Выдел 2  
Площадь, га 1,9  
Номер очага вредных организмов \_\_\_\_\_ Размер пробной площади, га 1,9  
Таксационная характеристика:  
Тип леса БР Состав 10С Возраст 85 Бонитет 3  
подрост 10С 20 лет,  
высота 2,5 м, 3,0  
Полнота 0,6 Запас на га, м<sup>3</sup> 190 Возобновление тыс/шт га.

Время и причина ослабления лесного насаждения:

Смоляной рак

Тип очага вредных организмов: эпизодический хронический (подчеркнуть)  
Фаза развития очага вредных организмов: начальная нарастания численности  
собственно вспышка кризис (подчеркнуть)

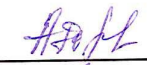

Состояние насаждения, намечаемые мероприятия:

Средневзвешенная категория состояния по насаждению составляет 2,39.

Насаждение является ослабленным.

С целью улучшения санитарного состояния насаждения рекомендуется проведение выборочной санитарной рубки

Исполнитель работ по проведению лесопатологического обследования:

ФИО,  
должность Орлов А.Ю., инженер-лесопатолог 2-ой категории Подпись   
ФИО,  
должность Ловатский В.А., инженер-лесопатолог Подпись 

Дата составления документа 16.10.2017 Телефон 8 8162 640-625

## ВЕДОМОСТЬ ПЕРЕЧЕТА ДЕРЕВЬЕВ

Порода: Сосна

Ступени толщины, см	Количество деревьев по категориям состояния, шт.															Всего деревьев по ступеням толщины		
	I	II	III	IV		V		VI			ветровал, бурелом			аварийные деревья			шт.	в том числе подлежат рубке, %
				НЗ	З	НЗ	З	НЗ	З	О	НЗ	З	О	НЗ	З	О		
1	2	3	4	5	6	7	8	9	10	11	12	13	14	15	16	17	18	19
8	24	10	8	5						4			2				53	21,0
12	39	45	4	3						29			7				127	31,0
16	145	94	17	15						37			9				317	19,0
20	151	94	24	27						29			5				330	18,0
24	82	37	29	31						28							207	28,0
28	8	1	8	9						12			1				39	56,0
32	12	9	9	7						5							42	28,0
36	6	5	7	3						1			1				23	22,0
40	4	5	3	4						2							18	33
44	2	1															3	
48	1																1	
52																		
56																		
60																		
Кол-во, шт	474,0	301,0	109,0	104,0						147,0			25,0				1160,0	276,0
Итого, % от числа стволов	41,0	26,0	9,0	9,0						13,0			2,0				100,0	24,0
Итого % от запаса	38,0	23,0	14,0	12,0						12,0			1,0				100,0	25,0

Ведомость перечета деревьев, назначенных в рубку

ВРЕМЕННАЯ ПРОБНАЯ ПЛОЩАДЬ № 1

Субъект Российской Федерации Новгородская область  
Лесничество (лесопарк) Окуловское (Кулотинское) Квартал 44 Выдел 3  
Площадь, га 5,9  
Номер очага вредных организмов \_\_\_\_\_ Размер пробной площади, га 0,8  
Таксационная характеристика:  
Тип леса ЧС Состав 6С2Е1Б1Ос Возраст 90 Бонитет 2  
подрост 10Е 20 лет,  
высота 4,0 метра 2,0  
Полнота 0,7 Запас на га, м<sup>3</sup> 290 Возобновление тыс/шт га.

Время и причина ослабления лесного насаждения:

Смоляной рак

Тип очага вредных организмов: эпизодический хронический (подчеркнуть)  
Фаза развития очага вредных организмов: начальная нарастания численности  
собственно вспышка кризис (подчеркнуть)

Состояние насаждения, намечаемые мероприятия:

Средневзвешенная категория состояния по насаждению составляет 1,75.

Насаждение является ослабленным.

С целью улучшения санитарного состояния насаждения рекомендуется проведение выборочной санитарной рубки

Исполнитель работ по проведению лесопатологического обследования:

ФИО,

должность Орлов А.Ю., инженер-лесопатолог 2-ой категории

Подпись

ФИО,

должность Ловатский В.А., инженер-лесопатолог

Подпись

Дата составления документа

16.10.2017

Телефон

8 8162 640-625



## ВЕДОМОСТЬ ПЕРЕЧЕТА ДЕРЕВЬЕВ

Порода: Сосна

Ступени толщины, см	Количество деревьев по категориям состояния, шт.																Всего деревьев по ступеням толщины		
	I	II	III	IV		V		VI			ветровал, бурелом			аварийные деревья			шт.	в том числе подлежат рубке, %	
				НЗ	З	НЗ	З	НЗ	З	О	НЗ	З	О	НЗ	З	О			
1	2	3	4	5	6	7	8	9	10	11	12	13	14	15	16	17	18	19	
8																			
12										2							2	100,0	
16	5	5								7			5				22	55,0	
20	4	4	3	1						5			5				22	50,0	
24	25	9	2							3			7				46	22,0	
28	34	6	3	3						2							48	10,0	
32	21	5	1	3													30	10,0	
36	17	3	2	2									2				26	15,0	
40	4	2		2													8	25	
44																			
48																			
52																			
56																			
60																			
Кол-во, шт	110,0	34,0	11,0	11,0						19,0			19,0				204,0	49,0	
Итого, % от числа стволов	55,0	17,0	5,0	5,0						9,0			9,0				100,0	23,0	
Итого % от запаса	61,0	16,0	5,0	8,0						4,0			6,0				100,0	18,0	

Порода: Ель

Ступени толщины, см	Количество деревьев по категориям состояния, шт.																Всего деревьев по ступеням толщины	
	I	II	III	IV		V		VI			ветровал, бурелом			аварийные деревья			шт.	в том числе подлежат рубке, %
				НЗ	З	НЗ	З	НЗ	З	О	НЗ	З	О	НЗ	З	О		
1	2	3	4	5	6	7	8	9	10	11	12	13	14	15	16	17	18	19
8																		
12	11	15											6				32	19,0
16	31	19								2			2				54	7,0
20	11	3								3			3				20	30,0
24	17	5	2														24	
28	7	1															8	
32	3	1															4	
36																		
40																		
44																		
48																		
52																		
56																		
60																		
Кол-во, шт	80,0	44,0	2,0							5,0			11,0				142,0	16,0
Итого, % от числа стволов	56,0	31,0	1,0							4,0			8,0				100,0	12,0
Итого % от запаса	65,0	25,0	2,0							3,0			5,0				100,0	8,0



Ведомость перечета деревьев, назначенных в рубку

ВРЕМЕННАЯ ПРОБНАЯ ПЛОЩАДЬ № 1

Субъект Российской Федерации Новгородская область  
Лесничество (лесопарк) Окуловское (Кулотинское) Квартал 44 Выдел 9  
Площадь, га 7,2  
Номер очага вредных организмов \_\_\_\_\_ Размер пробной площади, га 1  
Таксационная характеристика:  
Тип леса БР Состав 4С4Е1Ос1Б Возраст 105 Бонитет 3  
Полнота 0,5 Запас на га, м<sup>3</sup> 213 Возобновление отсутствует

Время и причина ослабления лесного насаждения:

Смоляной рак

Тип очага вредных организмов: эпизодический хронический (подчеркнуть)  
Фаза развития очага вредных организмов: начальная нарастания численности  
собственно вспышка кризис (подчеркнуть)



Состояние насаждения, намечаемые мероприятия:

Средневзвешенная категория состояния по насаждению составляет 2,02.

Насаждение является ослабленным.

С целью улучшения санитарного состояния насаждения рекомендуется проведение выборочной санитарной рубки

Исполнитель работ по проведению лесопатологического обследования:

ФИО,  
должность Орлов А.Ю., инженер-лесопатолог 2-ой категории Подпись   
ФИО,  
должность Ловатский В.А., инженер-лесопатолог Подпись   
Дата составления документа 16.10.2012 Телефон 8 8162 640-625

## ВЕДОМОСТЬ ПЕРЕЧЕТА ДЕРЕВЬЕВ

Порода: Сосна

Ступени толщины, см	Количество деревьев по категориям состояния, шт.																Всего деревьев по ступеням толщины		
	I	II	III	IV		V		VI			ветровал, бурелом			аварийные деревья			шт.	в том числе подлежат рубке, %	
				НЗ	З	НЗ	З	НЗ	З	О	НЗ	З	О	НЗ	З	О			
1	2	3	4	5	6	7	8	9	10	11	12	13	14	15	16	17	18	19	
8																			
12		2								2								4	50,0
16	5	5																10	
20	9	3																12	
24	12	4	1							3								20	15,0
28	13	5	3	1						4								26	19,0
32	17	3	1	3														24	12,0
36	14	4		2														20	10,0
40				2						2								4	100
44																			
48																			
52																			
56																			
60																			
Кол-во, шт	70,0	26,0	5,0	8,0						11,0								120,0	19,0
Итого, % от числа стволов	58,0	22,0	4,0	7,0						9,0								100,0	16,0
Итого % от запаса	60,0	18,0	3,0	10,0						9,0								100,0	19,0

Порода: Ель

Ступени толщины, см	Количество деревьев по категориям состояния, шт.																Всего деревьев по ступеням толщины		
	I	II	III	IV		V		VI			ветровал, бурелом			аварийные деревья			шт.	в том числе подлежат рубке, %	
				НЗ	З	НЗ	З	НЗ	З	О	НЗ	З	О	НЗ	З	О			
1	2	3	4	5	6	7	8	9	10	11	12	13	14	15	16	17	18	19	
8																			
12	7	9	1							11								28	39,0
16	35	23								12	4							74	22,0
20	19	8								6	7							40	32,0
24	15	9								5	9							38	37,0
28	7	5								2								14	14,0
32	7	1	2							3								13	23,0
36	5	2																7	
40																			
44																			
48																			
52																			
56																			
60																			
Кол-во, шт	95,0	57,0	3,0							39,0	20,0							214,0	59,0
Итого, % от числа стволов	45,0	27,0	1,0							18,0	9,0							100,0	27,0
Итого % от запаса	49,0	24,0	3,0							15,0	9,0							100,0	24,0

Порода: **Осина**

Ступени толщины, см	Количество деревьев по категориям состояния, шт.																Всего деревьев по ступеням толщины	
	I	II	III	IV		V		VI			ветровал, бурелом			аварийные деревья			шт.	в том числе подлежат рубке, %
				НЗ	З	НЗ	З	НЗ	З	О	НЗ	З	О	НЗ	З	О		
1	2	3	4	5	6	7	8	9	10	11	12	13	14	15	16	17	18	19
8																		
12																		
16																		
20																		
24	5	1															6	
28	2	2															4	
32	3	3															6	
36	2																2	
40	3	1															4	
44	2																2	
48	1												1				2	50
52																		
56																		
60	1	1															2	
Кол-во, шт	19,0	8,0												1,0			28,0	1,0
Итого, % от числа стволов	68,0	29,0												3,0			100,0	3,0
Итого % от запаса	66,0	28,0												6,0			100,0	6,0

Порода: **Берёза**

Ступени толщины, см	Количество деревьев по категориям состояния, шт.																Всего деревьев по ступеням толщины	
	I	II	III	IV		V		VI			ветровал, бурелом			аварийные деревья			шт.	в том числе подлежат рубке, %
				НЗ	З	НЗ	З	НЗ	З	О	НЗ	З	О	НЗ	З	О		
1	2	3	4	5	6	7	8	9	10	11	12	13	14	15	16	17	18	19
8																		
12																		
16	1	3								5							9	56,0
20	2	4	1							2							9	22,0
24	5	1	2							2							10	20,0
28	2																2	
32	5		1														6	
36																		
40																		
44																		
48																		
52																		
56																		
60																		
Кол-во, шт	15,0	8,0	4,0							9,0							36,0	9,0
Итого, % от числа стволов	42,0	22,0	11,0							25,0							100,0	25,0
Итого % от запаса	57,0	14,0	14,0							15,0							100,0	15,0

Ведомость перечета деревьев, назначенных в рубку

ВРЕМЕННАЯ ПРОБНАЯ ПЛОЩАДЬ № 1

Субъект Российской Федерации Новгородская область  
Лесничество (лесопарк) Окуловское(Кулотинское) Квартал 44 Выдел 10  
Площадь, га 5,9  
Номер очага вредных организмов \_\_\_\_\_ Размер пробной площади, га 0,5  
Таксационная характеристика:  
Тип леса ЧС Состав 5С2ЕЗБ Возраст 90 Бонитет 2  
Полнота 0,6 Запас на га, м<sup>3</sup> 240 Возобновление отсутствует

Время и причина ослабления лесного насаждения:

Смоляной рак

Тип очага вредных организмов: эпизодический хронический (подчеркнуть)  
Фаза развития очага вредных организмов: начальная нарастания численности  
собственно вспышка кризис (подчеркнуть)



Состояние насаждения, намечаемые мероприятия:

Средневзвешенная категория состояния по насаждению составляет 2,19.

Насаждение является ослабленным.

С целью улучшения санитарного состояния насаждения рекомендуется проведение выборочной санитарной рубки

Исполнитель работ по проведению лесопатологического обследования:

ФИО, \_\_\_\_\_  
должность Орлов А.Ю., инженер-лесопатолог 2-ой категории Подпись   
ФИО, \_\_\_\_\_  
должность Ловатский В.А., инженер-лесопатолог Подпись   
Дата составления документа 16.10.2017 Телефон 8 8162 640-625

## ВЕДОМОСТЬ ПЕРЕЧЕТА ДЕРЕВЬЕВ

Порода: Сосна

Ступени толщины, см	Количество деревьев по категориям состояния, шт.																Всего деревьев по ступеням толщины	
	I	II	III	IV		V		VI			ветровал, бурелом			аварийные деревья			шт.	в том числе подлежат рубке, %
				НЗ	З	НЗ	З	НЗ	З	О	НЗ	З	О	НЗ	З	О		
1	2	3	4	5	6	7	8	9	10	11	12	13	14	15	16	17	18	19
8																	6	
12	4	2															7	14,0
16	2	3	1							1							19	53,0
20	5	3	1	3						7							24	25,0
24	11	5	2							6							18	39,0
28	8	3		4						3							14	21,0
32	9	2		2						1							1	
36	1																4	75
40	1			1						2							1	100
44				1														
Кол-во, шт	41,0	18,0	4,0	11,0							20,0						94,0	31,0
Итого, % от числа стволов	44,0	19,0	4,0	12,0							21,0						100,0	33,0
Итого % от запаса	45,0	15,0	3,0	16,0							21,0						100,0	37,0

Порода: Ель

Ступени толщины, см	Количество деревьев по категориям состояния, шт.																Всего деревьев по ступеням толщины	
	I	II	III	IV		V		VI			ветровал, бурелом			аварийные деревья			шт.	в том числе подлежат рубке, %
				НЗ	З	НЗ	З	НЗ	З	О	НЗ	З	О	НЗ	З	О		
1	2	3	4	5	6	7	8	9	10	11	12	13	14	15	16	17	18	19
8																		
12	11	17	1							2							31	6,0
16	25	15	3							5							49	12,0
20	13	7											1				24	17,0
24	5	3	1										2				11	18,0
28	2	1															3	
32																		
36																		
40																		
44																		
Кол-во, шт	56,0	43,0	5,0								7,0			7,0			118,0	14,0
Итого, % от числа стволов	48,0	36,0	4,0								6,0			6,0			100,0	12,0
Итого % от запаса	50,0	32,0	5,0								4,0			9,0			100,0	13,0

Порода: Берёза

Ступени толщины, см	Количество деревьев по категориям состояния, шт.																Всего деревьев по ступеням толщины	
	I	II	III	IV		V		VI			ветровал, бурелом			аварийные деревья			шт.	в том числе подлежат рубке, %
				НЗ	З	НЗ	З	НЗ	З	О	НЗ	З	О	НЗ	З	О		
1	2	3	4	5	6	7	8	9	10	11	12	13	14	15	16	17	18	19
8																		
12	3		2								4						9	44,0
16	6	13	10								2						31	6,0
20	7	13	7								1						28	4,0
24	10	4	1								1						16	6,0
28	7	4	1														12	
32	3	1															4	
36	2	2															4	
40																		
44																		
Кол-во, шт	38,0	37,0	21,0								8,0						104,0	8,0
Итого, % от числа стволов	36,0	36,0	20,0								8,0						100,0	8,0
Итого % от запаса	46,0	36,0	14,0								4,0						100,0	4,0

Ведомость перечета деревьев, назначенных в рубку

ВРЕМЕННАЯ ПРОБНАЯ ПЛОЩАДЬ № 1

Субъект Российской Федерации Новгородская область  
Лесничество (лесопарк) Окуловское(Кулотинское) Квартал 44 Выдел 14  
Площадь, га 5,2  
Номер очага вредных организмов \_\_\_\_\_ Размер пробной площади, га 0,5  
Таксационная характеристика:  
Тип леса БР Состав 8С1Е1Б Возраст 90 Бонитет 2  
Полнота 0,7 Запас на га, м<sup>3</sup> 301 Возобновление отсутствует

Время и причина ослабления лесного насаждения:

Смоляной рак

Тип очага вредных организмов: эпизодический хронический (подчеркнуть)  
Фаза развития очага вредных организмов: начальная нарастания численности  
собственно вспышка кризис (подчеркнуть)

Состояние насаждения, намечаемые мероприятия:

Средневзвешенная категория состояния по насаждению составляет 1,98 .

Насаждение является ослабленным.

С целью улучшения санитарного состояния насаждения рекомендуется проведение выборочной санитарной рубки

Исполнитель работ по проведению лесопатологического обследования:

ФИО,

должность Орлов А.Ю., инженер-лесопатолог 2-ой категории

Подпись



ФИО,

должность Ловатский В.А., инженер-лесопатолог

Подпись



Дата составления документа

16.10.2017

Телефон

8 8162 640-625



## ВЕДОМОСТЬ ПЕРЕЧЕТА ДЕРЕВЬЕВ

Порода: Сосна

Ступени толщины, см	Количество деревьев по категориям состояния, шт.																Всего деревьев по ступеням толщины		
	I	II	III	IV		V		VI			ветровал, бурелом			аварийные деревья			шт.	в том числе подлежат рубке, %	
				НЗ	З	НЗ	З	НЗ	З	О	НЗ	З	О	НЗ	З	О			
1	2	3	4	5	6	7	8	9	10	11	12	13	14	15	16	17	18	19	
8																			
12	3	5	1								5							14	36,0
16	7	11	2								10							30	33,0
20	13	16	1	1							6							37	19,0
24	13	11	2	5							6							37	30,0
28	18	10	7	4							2							41	15,0
32	16	14	5	4														39	10,0
36	13	5	2	1														21	5,0
40	2			1														3	33
Кол-во, шт	85,0	72,0	20,0	16,0							29,0							222,0	45,0
Итого, % от числа стволов	39,0	32,0	9,0	7,0							13,0							100,0	20,0
Итого % от запаса	44,0	30,0	10,0	9,0							7,0							100,0	16,0

Порода: Ель

Ступени толщины, см	Количество деревьев по категориям состояния, шт.																Всего деревьев по ступеням толщины		
	I	II	III	IV		V		VI			ветровал, бурелом			аварийные деревья			шт.	в том числе подлежат рубке, %	
				НЗ	З	НЗ	З	НЗ	З	О	НЗ	З	О	НЗ	З	О			
1	2	3	4	5	6	7	8	9	10	11	12	13	14	15	16	17	18	19	
8																			
12		4									4							8	50,0
16	9	5																14	
20	2	2									1							5	20,0
24	3	1									1							5	20,0
28	2																	2	
32	2																	2	
36																			
40																			
Кол-во, шт	18,0	12,0									6,0							36,0	6,0
Итого, % от числа стволов	50,0	33,0									17,0							100,0	17,0
Итого % от запаса	66,0	23,0									11,0							100,0	11,0

Порода: Берёза

Ступени толщины, см	Количество деревьев по категориям состояния, шт.																Всего деревьев по ступеням толщины		
	I	II	III	IV		V		VI			ветровал, бурелом			аварийные деревья			шт.	в том числе подлежат рубке, %	
				НЗ	З	НЗ	З	НЗ	З	О	НЗ	З	О	НЗ	З	О			
1	2	3	4	5	6	7	8	9	10	11	12	13	14	15	16	17	18	19	
8																			
12	2																	2	
16	3	2									2							7	29,0
20	5	3	1															9	
24	3	1									2							6	33,0
28	2																	2	
32																			
36	2																	2	
40																			
Кол-во, шт	17,0	6,0	1,0								4,0							28,0	4,0
Итого, % от числа стволов	61,0	21,0	4,0								14,0							100,0	14,0
Итого % от запаса	69,0	16,0	3,0								12,0							100,0	12,0

Ведомость перечета деревьев, назначенных в рубку

ВРЕМЕННАЯ ПРОБНАЯ ПЛОЩАДЬ № 1

Субъект Российской Федерации Новгородская область  
Лесничество (лесопарк) Окуловское(Кулотинское) Квартал 44 Выдел 15  
Площадь, га 0,8  
Номер очага вредных организмов \_\_\_\_\_ Размер пробной площади, га 0,8  
Таксационная характеристика:  
Тип леса ЧС Состав 5СЗЕ2Б Возраст 90 Бонитет 2  
10Е 30 лет, высота 7  
Полнота 0,7 Запас на га, м<sup>3</sup> 321 Возобновление метров, 4,0 тыс/шт га

Время и причина ослабления лесного насаждения:

Стволовые вредители

Тип очага вредных организмов: эпизодический хронический (подчеркнуть)  
Фаза развития очага вредных организмов: начальная нарастания численности  
собственно вспышка кризис (подчеркнуть)



Состояние насаждения, намечаемые мероприятия:

Средневзвешенная категория состояния по насаждению составляет 1,59 .

Насаждение является ослабленным.

С целью улучшения санитарного состояния насаждения рекомендуется проведение уборки неликвидной древесины.

Исполнитель работ по проведению лесопатологического обследования:

ФИО,  
должность Орлов А.Ю., инженер-лесопатолог 2-ой категории Подпись   
ФИО,  
должность Ловатский В.А., инженер-лесопатолог Подпись 

Дата составления документа 16.10.2017 Телефон 8 8162 640-625

## ВЕДОМОСТЬ ПЕРЕЧЕТА ДЕРЕВЬЕВ

Порода: Сосна

Ступени толщины, см	Количество деревьев по категориям состояния, шт.																Всего деревьев по ступеням толщины	
	I	II	III	IV		V		VI			ветровал, бурелом			аварийные деревья			шт.	в том числе подлежат рубке, %
				НЗ	З	НЗ	З	НЗ	З	О	НЗ	З	О	НЗ	З	О		
1	2	3	4	5	6	7	8	9	10	11	12	13	14	15	16	17	18	19
8																		
12																		
16	25	9	5							2							41	5,0
20	21	8	1							1							31	3,0
24	7	4	1														12	
28	13	1	1							3							18	17,0
32	16	6								2							24	8,0
36	11	7															18	
40	9	3															12	
44	5	1															6	
Кол-во, шт	107,0	39,0	8,0							8,0							162,0	8,0
Итого, % от числа стволов	66,0	24,0	5,0							5,0							100,0	5,0
Итого % от запаса	68,0	25,0	3,0							4,0							100,0	4,0

Порода: Ель

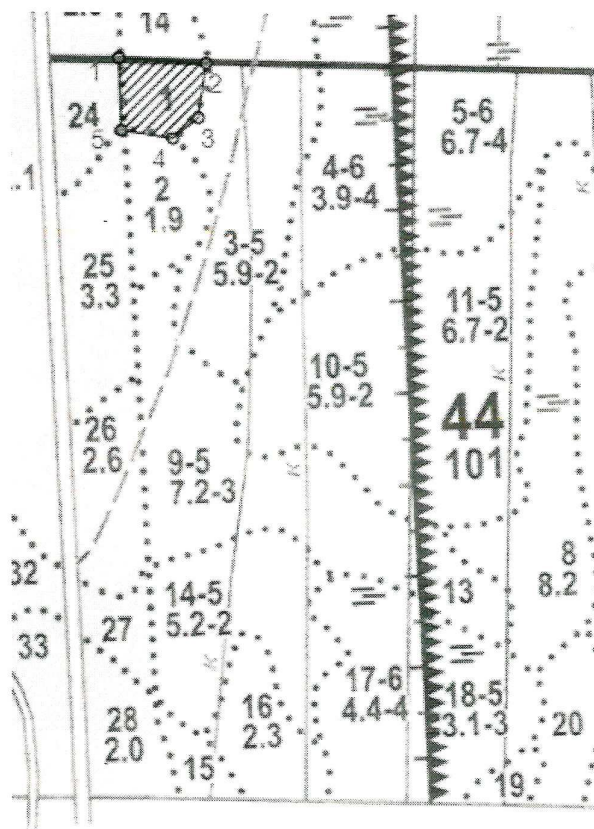
Ступени толщины, см	Количество деревьев по категориям состояния, шт.																Всего деревьев по ступеням толщины	
	I	II	III	IV		V		VI			ветровал, бурелом			аварийные деревья			шт.	в том числе подлежат рубке, %
				НЗ	З	НЗ	З	НЗ	З	О	НЗ	З	О	НЗ	З	О		
1	2	3	4	5	6	7	8	9	10	11	12	13	14	15	16	17	18	19
8																		
12																		
16	15	3															18	
20	12	6							9								27	33,0
24	15	6							3								24	12,0
28	9												4				13	31,0
32	21	6	3														30	
36	6	3															9	
40	3																3	
44	3																3	
Кол-во, шт	84,0	24,0	3,0							12,0				4,0			127,0	16,0
Итого, % от числа стволов	66,0	19,0	3,0							9,0				3,0			100,0	12,0
Итого % от запаса	70,0	18,0	4,0							5,0				3,0			100,0	8,0

Порода: Берёза

Ступени толщины, см	Количество деревьев по категориям состояния, шт.																Всего деревьев по ступеням толщины	
	I	II	III	IV		V		VI			ветровал, бурелом			аварийные деревья			шт.	в том числе подлежат рубке, %
				НЗ	З	НЗ	З	НЗ	З	О	НЗ	З	О	НЗ	З	О		
1	2	3	4	5	6	7	8	9	10	11	12	13	14	15	16	17	18	19
8																		
12										2							2	100,0
16	6									1							7	14,0
20	5	7															12	
24		4									6						10	60,0
28	6	6															12	
32			6														6	
36	12	6															18	
40																		
44																		
Кол-во, шт	29,0	23,0	6,0							9,0							67,0	9,0
Итого, % от числа стволов	44,0	34,0	9,0							13,0							100,0	13,0
Итого % от запаса	46,0	34,0	13,0							7,0							100,0	7,0

Абрис участка

Окуловское лесничество, Кулотинское участковое лесничество, кв. 44, выд. 1  
М 1:10 000



Условные обозначения:  - граница участка

Номер точек	Координаты	Румбы линий	Длина, м
<b>квартал 44 выдел 1 - площадь 1,1 га</b>			
1 - 2	58°31'42.28"N 33°28'25.96"E	ЮВ - 86°	123
2 - 3	58°31'42.16"N 33°28'33.10"E	ЮЗ - 8°	77
3 - 4	58°31'39.96"N 33°28'31.59"E	ЮЗ - 51°	46
4 - 5	58°31'38.77"N 33°28'29.90"E	СЗ - 81°	73
5 - 1	58°31'39.14"N 33°28'25.86"E	СЗ - 2°	101

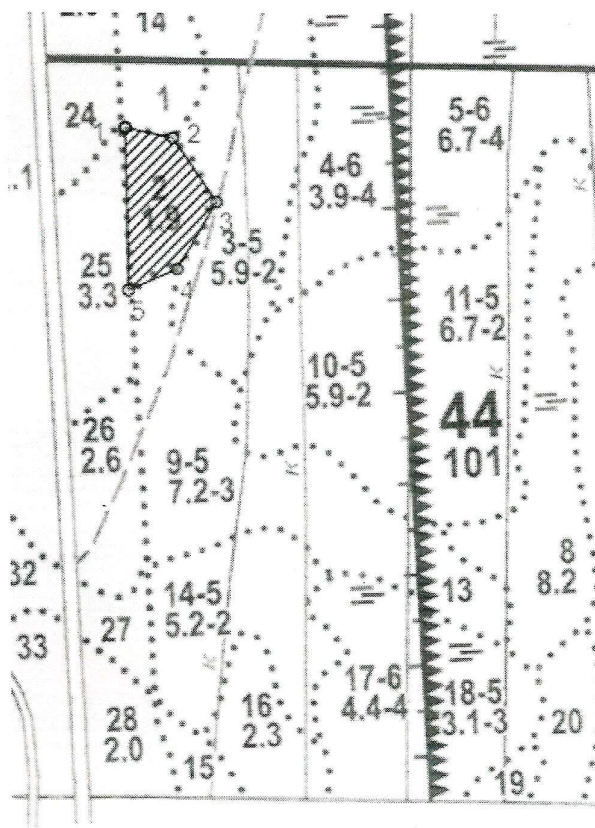
Исполнитель работ по проведению лесопатологического обследования:

ФИО, должность Орлов А.Ю инженер-лесопатолог 2к Подпись 

Дата составления документа 16.10.2017 Телефон (88162) 640-625

Абрис участка

Окуловское лесничество, Кулотинское участковое лесничество, кв. 44, выд. 2  
М 1:10 000



Условные обозначения:  - граница участка

Номер точек	Координаты	Румбы линий	Длина, м
<b>квартал 44 выдел 2 - площадь 1,9 га</b>			
1 - 2	58°31'39.14"N 33°28'25.86"E	ЮВ - 77°	69
2 - 3	58°31'38.77"N 33°28'29.90"E	ЮВ - 33°	109
3 - 4	58°31'35.74"N 33°28'33.16"E	ЮЗ - 30°	109
4 - 5	58°31'33.09"N 33°28'29.18"E	ЮЗ - 66°	75
5 - 1	58°31'31.93"N 33°28'26.35"E	СЗ - 0°	228

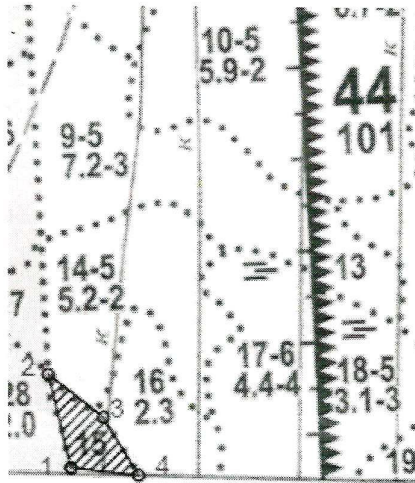
Исполнитель работ по проведению лесопатологического обследования:

ФИО, должность Орлов А.Ю инженер-лесопатолог 2к. Подпись 

Дата составления документа 16.10.2017 Телефон (88162) 640-625

Абрис участка

Окуловское лесничество, Кулотинское участковое лесничество, кв. 44, выд. 15  
М 1:10 000



Условные обозначения:  - граница участка

Номер точек	Координаты	Румбы линий	Длина, м
<b>квартал 44 выдел 15 - площадь 0,8 га</b>			
1 - 2	58°31'9.51"N 33°28'30.45"E	СЗ - 13°	135
2 - 3	58°31'14.06"N 33°28'28.16"E	ЮВ - 52°	98
3 - 4	58°31'11.79"N 33°28'32.29"E	ЮВ - 31°	96
4 - 1	58°31'9.19"N 33°28'35.38"E	СЗ - 84°	96


Исполнитель работ по проведению лесопатологического обследования:

ФИО, должность Орлов А. Ю инженер-лесопатолог 2 кат Подпись 

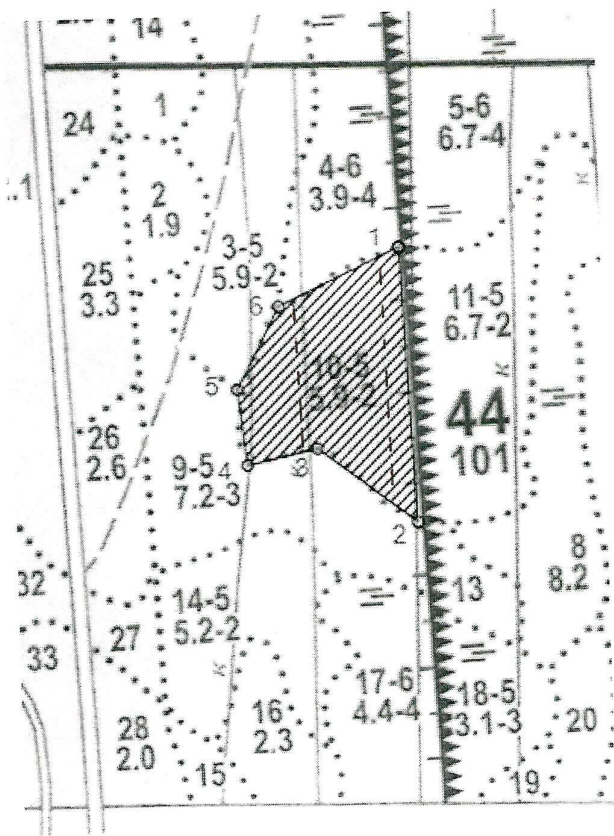
Дата составления документа 16.10.2017 Телефон (88162) 640-625

Абрис участка

Окуловское лесничество, Кулотинское участковое лесничество, кв. 44, выд. 10

Условные обозначения:  - граница участка  
--- - пробная площадь (ленточная)


М 1:10 000



№ выдела	Ленты перечеа				
	№ ленты (площадки)	длина м	ширина м	радиус м	площадь, га
10	1	500	10	-	0,50
Итого	-	500	-	-	0,50

Номер точек	Координаты	Румбы линий	Длина, м
квартал 44 выдел 10 - площадь 5,9 га			
1 - 2	58°31'33.75"N 33°28'50.79"E	ЮВ - 2°	386
2 - 3	58°31'21.44"N 33°28'50.43"E	СЗ - 51°	173
3 - 4	58°31'25.05"N 33°28'42.28"E	ЮЗ - 77°	101
4 - 5	58°31'24.82"N 33°28'35.33"E	СЗ - 6°	107
5 - 6	58°31'27.85"N 33°28'35.46"E	СВ - 27°	130
6 - 1	58°31'31.07"N 33°28'38.26" E	СВ - 65°	187

Исполнитель работ по проведению лесопатологического обследования:

ФИО, должность Орлов А.Ю., инженер- лесопатолог 2 категории Подпись 

Дата составления документа 16.10.2017 Телефон (88162) 640-625

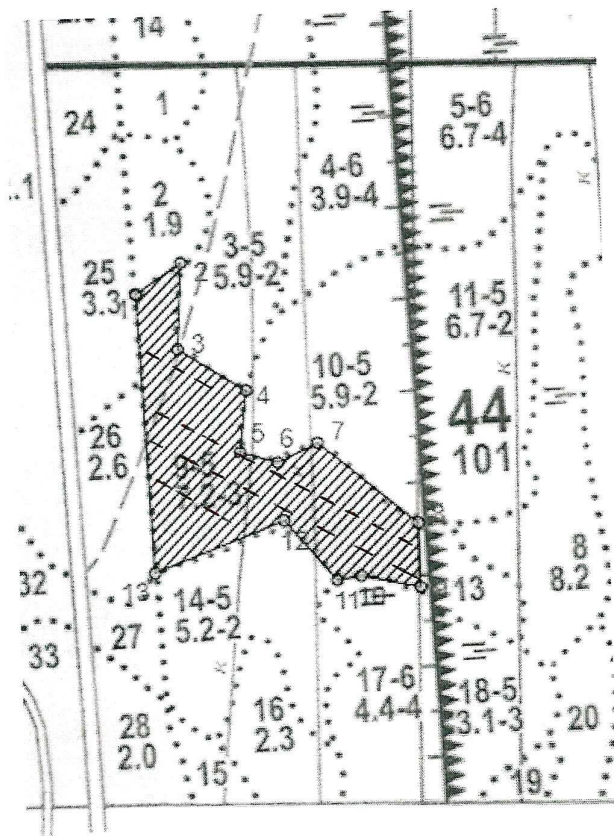
Абрис участка

Окуловское лесничество, Кулотинское участковое лесничество, кв. 44, выд. 9

Условные обозначения:  - граница участка

М 1:10 000

--- - пробная площадь (ленточная)



№ выдела	Ленты перече́та				
	№ ленты (площадки)	длина, м	ширина, м	радиус, м	площадь, га
9	1	1000	10	-	1,0

Номер точек	Координаты	Румбы линий	Длина, м
квартал 44 выдел 9 - площадь 7,2 га			
1 - 2	58°31'31.93"N 33°28'26.35"E	СВ - 57°	77
2 - 3	58°31'33.10"N 33°28'30.36"E	ЮЗ - 3°	121
3 - 4	58°31'29.94"N 33°28'30.05"E	ЮВ - 57°	112
4 - 5	58°31'27.85"N 33°28'35.46"E	ЮЗ - 6°	86
5 - 6	58°31'24.82"N 33°28'35.33"E	ЮВ - 73°	55
6 - 7	58°31'24.45"N 33°28'37.48"E	СВ - 64°	62
7 - 8	58°31'25.05"N 33°28'42.28"E	ЮВ - 50°	178
8 - 9	58°31'21.44"N 33°28'50.43"E	ЮВ - 1°	89
9 - 10	58°31'18.66"N 33°28'50.84"E	СЗ - 77°	84
10 - 11	58°31'19.28"N 33°28'44.69"E	ЮЗ - 81°	34
11 - 12	58°31'19.16"N 33°28'43.31"E	СЗ - 40°	111
12 - 13	58°31'21.30"N 33°28'36.61"E	ЮЗ - 69°	196
13 - 1	58°31'20.10"N 33°28'27.69"E	СЗ - 2°	389

Исполнитель работ по проведению лесопатологического обследования:

ФИО, должность Орлов А.Ю., инженер-лесопатолог 2 категории Подпись 

Дата составления документа 16.10.2017 Телефон (88162) 640-625



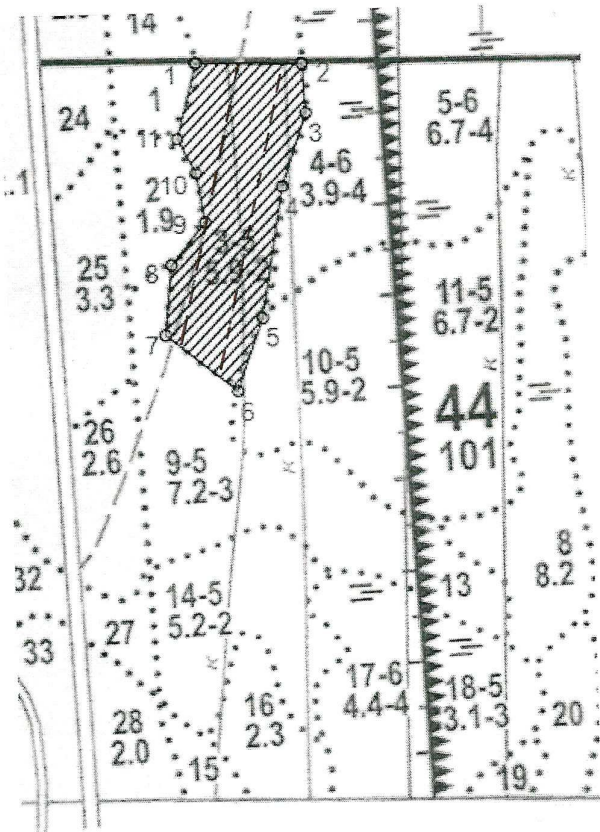
Абрис участка

Окуловское лесничество, Кулотинское участковое лесничество, кв. 44, выд. 3

Условные обозначения:  - граница участка

--- - пробная площадь (ленточная)

М 1:10 000



№ выдела	Ленты перечета				
	№ ленты (площадь ки)	длина, м	ширина, м	радиус, м	Площадь га
3	1	800	10	-	0,80
Итого	-	800	-	-	0,80

Номер точек	Координаты	Румбы линий	Длина, м
квартал 44 выдел 3 - площадь 5,9 га			
1 - 2	58°31'42.16"N 33°28'33.10"E	ЮВ - 88°	152
2 - 3	58°31'41.53"N 33°28'42.86"E	ЮВ - 3°	69
3 - 4	58°31'39.90"N 33°28'42.70"E	ЮЗ - 19°	108
4 - 5	58°31'35.93"N 33°28'40.30"E	ЮЗ - 10°	187
5 - 6	58°31'31.07"N 33°28'38.26"E	ЮЗ - 20°	108
6 - 7	58°31'27.85"N 33°28'35.46"E	СЗ - 51°	129
7 - 8	58°31'29.94"N 33°28'30.05"E	СВ - 6°	98
8 - 9	58°31'33.10"N 33°28'30.36"E	СВ - 39°	78
9 - 10	58°31'35.74"N 33°28'33.16"E	СЗ - 9°	70
10 - 11	58°31'38.17"N 33°28'31.69"E	СЗ - 27°	54
11 - 1	58°31'38.77"N 33°28'29.90"E	СВ - 15°	109

Исполнитель работ по проведению лесопатологического обследования:

ФИО, должность Орлов А.Ю., инженер- лесопатолог 2 категории Подпись 

Дата составления документа 16.10.2017 Телефон (88162) 640-625

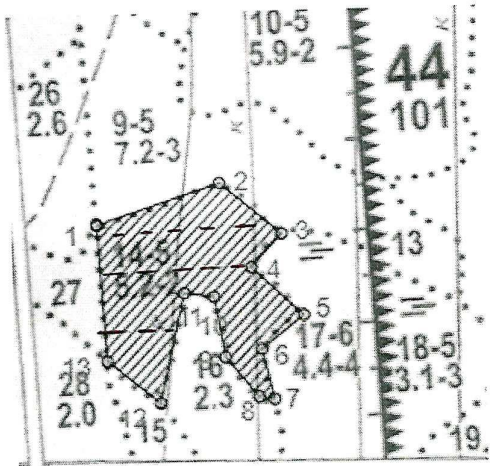
Абрис участка

Окуловское лесничество, Кулотинское участковое лесничество, кв. 44, выд. 14

Условные обозначения:  - граница участка

--- - пробная площадь (ленточная)

М 1:10 000



№ выдела	Ленты перече́та				
	№ ленты (площадки)	длина м	ширина м	радиус м	площадь, га
14	1	500	10	-	0,50
Итого	-	500	-	-	0,50

Номер точек	Координаты	Румбы линий	Длина, м
<b>квартал 44 выдел 14 - площадь 5.2 га</b>			
1 - 2	58°31'20.10"N 33°28'27.69"E	СВ - 72°	184
2 - 3	58°31'21.30"N 33°28'36.61"E	ЮВ - 49°	113
3 - 4	58°31'19.16"N 33°28'43.31"E	ЮЗ - 43°	63
4 - 5	58°31'17.74"N 33°28'40.95"E	ЮВ - 46°	98
5 - 6	58°31'15.79"N 33°28'44.69"E	ЮЗ - 52°	75
6 - 7	58°31'14.07"N 33°28'41.72"E	ЮВ - 12°	71
7 - 8	58°31'11.63"N 33°28'42.46"E	СЗ - 79°	22
8 - 9	58°31'12.00"N 33°28'40.58"E	СЗ - 39°	72
9 - 10	58°31'13.77"N 33°28'38.88"E	СЗ - 9°	85
10 - 11	58°31'16.54"N 33°28'36.83"E	СЗ - 81°	42
11 - 12	58°31'16.72"N 33°28'34.96"E	ЮЗ - 14°	156
12 - 13	58°31'11.79"N 33°28'32.29"E	СЗ - 50°	95
13 - 1	58°31'14.06"N 33°28'28.16"E	СЗ - 3°	189

Исполнитель работ по проведению лесопатологического обследования:

ФИО, должность Орлов А.Ю., инженер- лесопатолог 2 категории Подпись 

Дата составления документа 16.10.2017 Телефон (88162) 640-625