


УТВЕРЖДАЮ:

Должность Председатель комитета
лесного хозяйства
Новгородской области

Ф.И.О Кудрицкий
Анатолий Владимирович

Подпись 

Дата 23.10 2017

**Акт
лесопатологического обследования № 213**

лесных насаждений Пестовского лесничества (лесопарка)
Новгородской области
(субъект Российской Федерации)

Способ лесопатологического обследования: 1. Визуальный
2. Инструментальный

Место проведения

Участковое лесничество	Урочище (дача)	Квартал (кварталы)	Выдел (выделы)	Площадь, га
Никулкинское	-	5	32	9,0

Лесопатологическое обследование проведено на общей площади 9,0 га.

Инструментальное обследование лесного участка (кв. 5, выд. 32)

2.1. Фактическая таксационная характеристика лесных насаждений соответствует (не соответствует) (нужное подчеркнуть) таксационному описанию.

Причины несоответствия: Ошибка лесоустройства

Ведомость лесных участков с выявленными несоответствиями таксационным описаниям приведена в приложении 1 к Акту.

2.2. Состояние насаждений: с нарушенной устойчивостью
 с утраченной устойчивостью

причины повреждения: отработано лубоедом сосновым большим, бурелом прошлых лет, ветровал прошлых лет, рак смоляной.

Заселено (отработано) стволовыми вредителями:

Вид вредителя	Порода	Встречаемость (% отработанных деревьев)	Степень заселения лесного насаждения (слабая, средняя, сильная)
Лубоед сосновый большой	Сосна	17	-

Повреждено огнём:

Вид пожара	Порода	Состояние корневых лап		Состояние корневой шейки		Подсушивание луба	
		процент повреждённых огнём корней	процент деревьев с данным повреждением	ожог корневой шейки по окружности (1/4; 2/4; 3/4; более 3/4)	процент деревьев с данным повреждением	по окружности (1/4; 2/4; 3/4; более 3/4)	процент деревьев с данным повреждением
-	-	-	-	-	-	-	-

Поражено болезнями:

Вид болезни	Порода	Встречаемость (% поражённых деревьев)	Степень поражения лесного насаждения (слабая, средняя, сильная)
Рак смоляной	Сосна	5	-

2.3. Выборке подлежит 34 % деревьев,

в том числе:

ослабленных - % (причины назначения) _____ ;

сильно ослабленных - % (причины назначения) _____ ;

усыхающих - % (причины назначения) _____ ;

свежего сухостоя - %,

в том числе: свежего ветровала - %;

свежего бурелома - %;

старого ветровала 7 %;

в том числе: старого бурелома 10 %;

старого сухостоя 17 %;

аварийных - %.

2.4. В квартале 5 выделе 32 полнота лесного насаждения после уборки деревьев, подлежащих рубке, составит

Критическая полнота для данной категории лесных насаждений составляет 0,4 .
не лимитируется .

ЗАКЛЮЧЕНИЕ

С целью улучшения санитарного состояния, уменьшения угрозы распространения вредных организмов, а также снижения ущерба от воздействия неблагоприятных факторов назначено:

Участковое лесничество	Урочище (дача)	Квартал	Выдел	Площадь выдела, га	Вид мероприятия	Площадь мероприятия, га	Порода	Запас на выдел, куб. м	Крайние сроки проведения
Никулкинское	-	5	32	9,0	УНД*	9,0	Сосна	664	2018 г.

* Уборка неликвидной древесины

Ведомость перечета деревьев и абрис лесного участка прилагаются (приложения 2 и 3 к Акту).

Меры по обеспечению возобновления:-

Мероприятия, необходимые для предупреждения повреждения или поражения смежных насаждений:
Дальнейшее наблюдение за санитарным и лесопатологическим состоянием насаждений.

Сведения для расчёта степени повреждения:

год образования старого сухостоя,
ветровала, бурелома _____ 2013 _____ ;

основная причина повреждения древесины Отработано лубоедом сосновым большим .

Дата проведения обследований 16.10.2017 .

Исполнители работ по проведению лесопатологического обследования:

Ф.И.О.,
должность Бербаков П.В. _____ Подпись _____


Ф.И.О.,
должность Зурович А.В. _____ Подпись _____

Ведомость лесных участков с выявленными несоответствиями таксационным описаниям

Источник данных	Год проведения лесоустройства	Номер квартала	Номер выдела	Площадь выдела, га	Целевое назначение лесов	Категория защитных лесов	Номер лесопатологического выдела	Площадь лесопатологического выдела, га	Таксационная характеристика										Заложено пробных площадей	
									Состав	Порода	Возраст, лет	Средняя высота, м	Средний диаметр, см	Тип леса	Тип условий лесопроизрастания	Полнота	Бонитет	Запас, куб.м/га	Количество, шт	Общая площадь, га
ТО	2015	5	32	9,0	защитные, ОЗУ: Участки вокруг населенных пунктов	запретные полосы	-	-	85	19	26	BP	A2	0,6	3	192	-	-		
										8	C								85	24
Ф	-	5	32	9,0	защитные, ОЗУ: Участки вокруг населенных пунктов	запретные полосы	-	-	85	21	BP	A2	0,6	3	217	-	-			
									10	C								85	24	24

ТО - таксационные описания
Ф - фактическая характеристика лесного насаждения

Исполнители работ по проведению лесопатологического обследования:

Ф.И.О., должность Борисов А.В. Подпись 

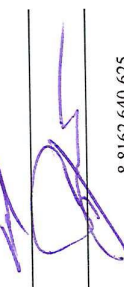
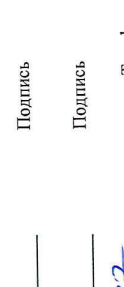
Ф.И.О., должность Зубов А.В. Подпись 

Результаты проведения лесопатологического обследования лесных насаждений за _____ 2017 г.
(месяц)

Субъект Российской Федерации		Новгородская область										Лесничество (лесопарк)										Пестовское												
Участковое лесничество		Николкинское										Урочище (дача)																						
Номер квартала	Номер выдела	Площадь выдела, га	Целевое назначение лесов	Категория защитных лесов	Номер лесопатологического выдела	Площадь лесопатологического выдела	Таксационная характеристика лесного насаждения										Число деревьев на пробе, шт	Распределение деревьев по категориям состояния, в % от запаса										Признаки повреждения деревьев	Доля поврежденных деревьев, %	Причина ослабления, повреждения	Подлежит рубке, %	Назначенные мероприятия		
							состав	порода	возраст	средняя высота, м	средний диаметр, см	тип леса	полнота	бонитет	запас, куб. м/га	без признаков ослабления		ослабленные	сильно ослабленные	учащающие	свежий сухостой	старый сухостой	свежий ветровал	старый ветровал	свежий бурелом	старый бурелом	аварийные деревья					33	34	Уборка неликвидной древесины
5	32	9	защитные, ОЗУ; Участки вокруг населенных пунктов	защитные лесов	-	-	10*	С	85	21*	24*	ВР	0,6	3	217*	105	61	5	-	-	-	17	-	7	-	10	-	610, 216, 206, 803	39	338, 822, 821, 371	34	Уборка неликвидной древесины	9	Уборка неликвидной древесины
Итого		9	-	-	-	-	-	-	-	-	-	-	-	-	-	105	61	5	-	-	-	17	-	7	-	10	-	-	39	-	34	Уборка неликвидной древесины	9	Уборка неликвидной древесины

Коды признаков ослабления: 610 - отработано стволовыми вредителями, 206 - вывал прошлых лет, 216 - слом ствола в области кроны прошлых лет, 803 - наличие на стволе в области кроны раковых ран, язв, образований (менее 1/2 окр. ствола)
Коды причины ослабления: 338 - лубоед сосновый большой, 821 - ветровал прошлых лет, 822 - бурелом прошлых лет, 371 - рак смоляной.

Исполнители работ по проведению лесопатологического обследования:

Ф.И.О., должность Виноградов А.А. Подпись 
 Ф.И.О., должность Зубович А.А. Подпись 
 Дата составления документа 16.10.2017 Телефон 8 8162 640-625

Ведомость перечета деревьев, назначенных в рубку

ВРЕМЕННАЯ ПРОБНАЯ ПЛОЩАДЬ № _____ - _____

Субъект Российской Федерации Новгородская область
Лесничество (лесопарк) Пестовское (Никулкинское у.л.) Квартал 5 Выдел 32
Площадь, га 9
Номер очага вредных организмов - Заложено 5 реласкопических площадок
Таксационная характеристика:
Тип леса ВР Состав 10С Возраст 85 Бонитет 3
10Е, 1,5 м.,
Полнота 0,6 Запас на га, м³ 217 Возобновление 2,0 тыс.шт/га

Время и причина ослабления лесного насаждения:

Отработано лубоедом сосновым большим

Тип очага вредных организмов: эпизодический хронический (подчеркнуть)
Фаза развития очага вредных организмов: начальная нарастания численности
собственно вспышка кризис (подчеркнуть)

Состояние насаждения, намечаемые мероприятия:

Насаждение ослабленное, состояние насаждения неудовлетворительное.

С целью улучшения санитарного состояния лесного участка рекомендуется проведение уборки неликвидной древесины.

Исполнитель работ по проведению лесопатологического обследования:

ФИО, _____
должность Беробанов П.В. Подпись _____
ФИО, _____
должность Зубович А.И. Подпись _____
Дата составления документа 16.10.2017 Телефон 8 8162 640-625

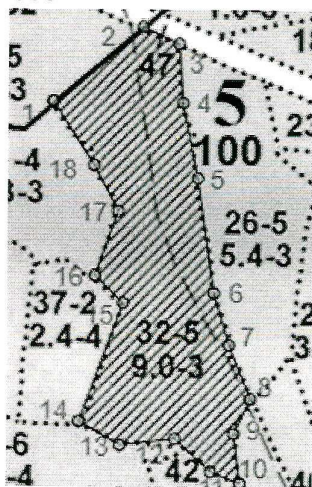
ВЕДОМОСТЬ ПЕРЕЧЕТА ДЕРЕВЬЕВ

Порода: Сосна

№ реласкопической площадки	Количество деревьев по категориям состояния, шт.																Высота, м	Диаметр, см
	I	II	III	IV		V		VI			ветровал, бурелом			аварийные деревья				
				НЗ	З	НЗ	З	НЗ	З	О	НЗ	З	О	НЗ	З	О		
1	2	3	4	5	6	7	8	9	10	11	12	13	14	15	16	17	18	19
1	12																20	24
2	5									7			3				22	24
3	15	1								5			3				22	24
4	14	1								4			6				21	24
5	23	3								3							20	20
Кол-во деревьев, шт	69	5								19			12					
Итого % от запаса	61	5								17			17					

Примечание: НЗ-незаселенное, З-заселенное, О-отработанное.

Абрис участка
Пестовское лесничество, Никулкинское участковое лесничество, кв. 5, выд., 32
М 1:10 000



Условные обозначения:  - граница участка

Номер точек	Координаты	Румбы линий	Длина, м
квартал 5 выдел 32 - площадь 9,0 га			
1 - 2	58.719258°N 35.898448°E	СВ - 50°	164
2 - 3	58.720113°N 35.900545°E	ЮВ - 65°	56
3 - 4	58.719986°N 35.901456°E	ЮВ - 3°	83
4 - 5	58.719291°N 35.901512°E	ЮВ - 11°	109
5 - 6	58.718380°N 35.901922°E	ЮВ - 8°	163
6 - 7	58.716924°N 35.902371°E	ЮВ - 16°	76
7 - 8	58.716251°N 35.902727°E	ЮВ - 22°	80
8 - 9	58.715610°N 35.903287°E	ЮЗ - 25°	54
9 - 10	58.715078°N 35.902854°E	ЮВ - 7°	69
10 - 11	58.714599°N 35.902812°E	СЗ - 68°	45
11 - 12	58.714743°N 35.902189°E	СЗ - 48°	68
12 - 13	58.714996°N 35.901372°E	ЮЗ - 83°	78
13 - 14	58.715088°N 35.899939°E	СЗ - 60°	66
14 - 15	58.715258°N 35.899126°E	СВ - 20°	176
15 - 16	58.716792°N 35.900117°E	СЗ - 46°	55
16 - 17	58.717112°N 35.899423°E	СВ - 19°	96
17 - 18	58.717923°N 35.899925°E	СЗ - 27°	74
18 - 1	58.718702°N 35.899364°E	СЗ - 32°	107

Исполнители работ по проведению лесопатологического обследования:

ФИО, должность Борисов П.О. Подпись [Signature]

ФИО, должность Зубов А.О. Подпись [Signature]

Дата составления документа 16.10.2017 Телефон (88162) 640-625