

УТВЕРЖДАЮ:

Должность Председатель комитета
лесного хозяйства
Новгородской области

Ф.И.О Кудрицкий
Анатолий Владимирович

Подпись 

Дата 20.10.2017

**Акт
лесопатологического обследования № 206**

лесных насаждений Пестовское лесничества
(лесопарка)
Новгородской области
(субъект Российской Федерации)

Способ лесопатологического обследования: 1. Визуальный
2. Инструментальный

Место проведения

Участковое лесничество	Урочище (дача)	Квартал (кварталы)	Выдел (выделы)	Площадь, га
Дмитровское	-	61	16	2,0

Лесопатологическое обследование проведено на общей площади 2,0 га.

1. Визуальное лесопатологическое обследование.

Наземное

Дистанционное

1.1. На площади 2,0 га фактическая таксационная характеристика лесного насаждения соответствует (не соответствует) таксационному описанию (нужное подчеркнуть).

1.2. Лесные насаждения с нарушенной и утраченной устойчивостью выявлены на площади _____ га:

Участковое лесничество	Урочище (дача)	Площадь, га		Причина ослабления (гибели)
		с нарушенной устойчивостью	с утраченной устойчивостью	
Дмитровское	-	-	-	-
Итого	-	-	-	-

Состояние обследованных лесных насаждений приведено в приложении 1.1 к Акту ЛПО.

1.3. В обследованных лесных участках прогнозируется:

Прогноз	Площадь, га
Ослабление лесных насаждений	-
Усыхание лесных насаждений различной степени	-
Развитие очагов вредных организмов	-

1.4. Обнаружено загрязнение лесного участка отходами и выбросами:

промышленными

бытовыми

Вид загрязнения	Размеры загрязнения			Объём, кубм	Площадь загрязнения, га
	длина, м	ширина, м	высота, м		
-	-	-	-	-	-

ЗАКЛЮЧЕНИЕ

Оценка текущего санитарного и лесопатологического состояния лесных насаждений, назначенные мероприятия по защите лесов:

В квартале 61 выделе 16 Дмитровского участкового лесничества (площадь 2,0 га) средневзвешенная категория состояния лесного участка равна 1,24. В целях повышения устойчивости насаждения и предотвращения неблагоприятных воздействий на насаждение рекомендуется проведение профилактических биотехнических мероприятий.

Исполнитель работ по проведению лесопатологического обследования:

Ф.И.О.,

Беробашев А.Ю.

должность

инженер-лесовод

09.10.2017

Подпись

[Подпись]

Результаты проведения лесопатологического обследования лесных насаждений за _____ 2017 г.
(месяц)

Субъект Российской Федерации		Новгородская область										Лесничество (лесопарк)										Пестовское											
Участковое лесничество		Дмитровское										Урочище (дача)																					
1	2	3	4	5	6	7	Таксационная характеристика лесного насаждения						17	Распределение деревьев по категориям состояния, в % от запаса										28	29	30	31	32	Назначенные мероприятия				
							8	9	10	11	12	13		14	15	16	18	19	20	21	22	23	24						25	26	27	33	34
Номер квартала	Номер выдела	Площадь выдела, га	Целевое назначение лесов	Категория защитных лесов	Номер лесопатологического выдела	Площадь лесопатологического выдела, га	состав	порода	возраст	средняя высота, м	средний диаметр, см	тип леса	полнота	фонитет	запас, куб. м/га	Число деревьев на пробе, шт	без признаков ослабления	ослабленные	сильно ослабленные	усыхающие	свежий сухостой	старый сухостой	свежий ветровал	старый ветровал	свежий бурелом	старый бурелом	аварийные деревья	Признаки повреждения деревьев	Доля поврежденных деревьев, %	Причина ослабления, повреждения	Подожгит рубке, %	Вид	площадь, га
61	16	2,0	Эксплуатационные	-	-	-	8	С	70	20	18	ЧС	0,7	2	237	-	80	20	-	-	-	-	-	-	-	-	160	20	610, 630	-	-	профилактические биотехнические мероприятия	2,0
Итого		2,0	-	-	-	-	-	-	-	-	-	-	-	-	-	80	18	1	-	-	-	1	-	-	-	-	-	20	-	-	профилактические биотехнические мероприятия	2,0	

Коды признаков повреждения, принятые в данном приложении: 206 - обрыв корней прошлых лет, 160 - ажурность кроны

Коды причин повреждения, принятые в данном приложении: 821 - воздействие сильных ветров прошлых лет, 610 - межвидовая конкуренция, 630 - внутривидовая конкуренция.

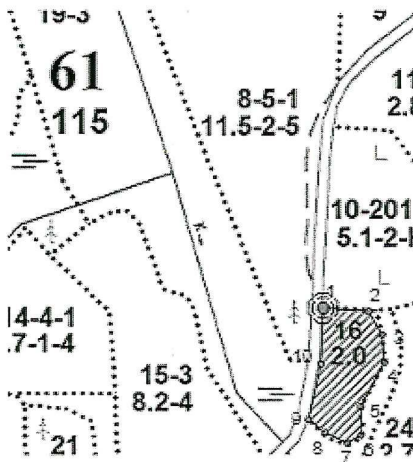
Исполнитель работ по проведению лесопатологического обследования:

Ф.И.О., должность Владимир Р.О. Шенюк - менеджер Подпись

Дата составления документа 09.10.2017 Телефон 8 8162 640-625

Абрис участка
Пестовское лесничество, Дмитровское участковое лесничество, кв. 61, выд. 16

М 1:10 000



Условные обозначения:  - граница участка

Номер точек	Координаты	Румбы линий	Длина, м
Квартал 61, выдел 16, площадь 2 га			
1 - 2	58.665127°N 35.777316 °E	ЮВ 86°	78
2 - 3	58.66507607°N 35.77865448 °E	ЮВ 30°	46
3 - 4	58.66471955°N 35.77904623 °E	ЮВ 5°	47
4 - 5	58.66429512°N 35.77911152 °E	ЮЗ 27°	87
5 - 6	58.66359906°N 35.77842596 °E	ЮВ 0°	49
6 - 7	58.66315766°N 35.77842596 °E	ЮЗ 60°	26
7 - 8	58.66303882°N 35.77803421 °E	СЗ 66°	41
8 - 9	58.66319161°N 35.7773813 °E	СЗ 51°	36
9 - 10	58.66339534°N 35.77689161 °E	СВ 12°	99
10 - 1	58.66426117°N 35.7772507 °E	СВ 2°	96

Исполнитель работ по проведению лесопатологического обследования:

ФИО, должность Боробинский А.Ю. инженер лесопатолог Подпись 

Дата составления документа 09.10.2017 Телефон (88162) 640-625