



## 2. Инструментальное обследование лесного участка (кв. 199 выд. 6)

2.1. Фактическая таксационная характеристика лесного насаждения соответствует (не соответствует) (нужное подчеркнуть) таксационному описанию.

Причины несоответствия: давность лесоустройства (2001г.)

Ведомость лесных участков с выявленными несоответствиями таксационным описаниям приведена в приложении 1 к Акту.

2.2. Состояние насаждений: с нарушенной устойчивостью

с утраченной устойчивостью

причины повреждения:

**Погодные условия, ветровал прошлых лет, некрозно-раковые заболевания стволов, короед-типограф.**

Заселено (отработано) стволовыми вредителями:

Вид вредителя	Порода	Встречаемость (% отработанных деревьев)	Степень заселения лесного насаждения (слабая, средняя, сильная)
Короед-типограф	Ель	20	-

Повреждено огнём:

Вид пожара	Порода	Состояние корневых лап		Состояние корневой шейки		Подсушивание луба	
		процент повреждённых огнём корней	процент деревьев с данным повреждением	ожог корневой шейки по окружности (1/4; 2/4; 3/4; более 3/4)	процент деревьев с данным повреждением	по окружности (1/4; 2/4; 3/4; более 3/4)	процент деревьев с данным повреждением
-	-	-	-	-	-	-	-

Поражено болезнями:

Вид болезни	Порода	Встречаемость (% поражённых деревьев)	Степень поражения лесного насаждения (слабая, средняя, сильная)
Некрозно-раковые заболевания стволов	Ель	3	-

2.3. Выборке подлежит 19 % деревьев,

в том числе:

ослабленных - % (причины назначения) - ;

сильно ослабленных - % (причины назначения) - ;

усыхающих - % (причины назначения) - ;

свежего сухостоя - %,

в том числе: свежего ветровала - %;

свежего бурелома - %;

старого ветровала 3 %;

в том числе: старого бурелома - %;

старого сухостоя 16 %;

аварийных - %.

2.4. В квартале 199 выделе 6 полнота лесного насаждения после уборки деревьев, подлежащих рубке, составит

0,32

Критическая полнота для данной категории лесных насаждений составляет

0,5

### ЗАКЛЮЧЕНИЕ

С целью предотвращения негативных процессов и снижения ущерба от их воздействия, а также в связи со снижением полноты ниже критической назначено:

Участковое лесничество	Урочище (дача)	Квартал	Выдел	Площадь выдела, га	Вид мероприятия	Площадь мероприятия, га	Порода	Запас на выдел, куб. м	Крайние сроки проведения
Молволицкое	-	199	6	19,0	ССР*	19,0	Ель	2189	2018 гг.
							Берёза	729	
							Осина	365	
							Ольха серая	365	
							Итого	3648	

\* Сплошная санитарная рубка

Ведомость перечета деревьев, назначенных в рубку, и абрис лесного участка прилагаются (приложение 2 и 3 к Акту).

Меры по обеспечению возобновления: -

Мероприятия, необходимые для предупреждения повреждения или поражения смежных насаждений:  
Дальнейшее наблюдение за санитарным и лесопатологическим состоянием

Сведения для расчёта степени повреждения:

год образования старого ветровала, сухостоя 2013 ;

основная причина повреждения древесины Погодные условия

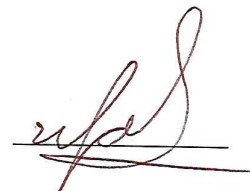
Дата проведения обследований 05.10.2012

Исполнитель работ по проведению лесопатологического обследования:

Ф.И.О.,

должность Иванов В.В., инженер-лесопатолог 2 категории

Подпись











ВЕДОМОСТЬ ПЕРЕЧЕТА ДЕРЕВЬЕВ

Период: Кв.

№ раскласификационной единицы	Распределение деревьев по категориям состояния, шт.																	Высота	Диаметр	
	I	II	III	IV			V			VI			ветровал, бурелом			закрытые деревья				
				ПЗ	З	О	ПЗ	З	О	ПЗ	З	О	ПЗ	З	О	ПЗ	З			О
1	2	3	4	5	6	7	8	9	10	11	12	13	14	15	16	17	18	19		
1	5									2							27	40		
2	5									5							29	40		
3	8									1							31	40		
4	5									2							30	36		
5	10	2															31	44		
6	7	1															29	32		
7	6												1				22	32		
8	8									1				1			29	40		
9	5	2															23	26		
10	5									5				2			27	40		
11	6									2							29	32		
12	5	1								2							29	36		
13	6	1								1							28	40		
14	3									2				1			27	36		
Кольцо, шт	84	7								24				5			120			
Итого, % от числа стволов	70	6								20				4			100			
Итого % от записи	70	6								20				4			100			

Период: Берёза

№ раскласификационной единицы	Распределение деревьев по категориям состояния, шт.																	Высота	Диаметр	
	I	II	III	IV			V			VI			ветровал, бурелом			закрытые деревья				
				ПЗ	З	О	ПЗ	З	О	ПЗ	З	О	ПЗ	З	О	ПЗ	З			О
1	2	3	4	5	6	7	8	9	10	11	12	13	14	15	16	17	18	19		
1	5																	24	26	
2	3																	24	28	
3	3																	23	32	
4	5																	26	32	
5	1																	22	36	
6	3																	27	40	
7	13									2								29	40	
8	3																	25	40	
9																		24	28	
10																		25	32	
11	2																	24	28	
12	2																	23	32	
13	2																	26	28	
14	4																	26	32	
Кольцо, шт	46									2								48		
Итого, % от числа стволов	36									4								100		
Итого % от записи	96									4								100		

Период: Осина

№ раскласификационной единицы	Распределение деревьев по категориям состояния, шт.																	Высота	Диаметр	
	I	II	III	IV			V			VI			ветровал, бурелом			закрытые деревья				
				ПЗ	З	О	ПЗ	З	О	ПЗ	З	О	ПЗ	З	О	ПЗ	З			О
1	2	3	4	5	6	7	8	9	10	11	12	13	14	15	16	17	18	19		
1	4																	27	32	
2	1																	27	52	
3																		29	40	
4	4	1																28	42	
5	2																	28	36	
6	2																	28	36	
7	1																	27	32	
8																		28	36	
9	3													1				28	40	
10																		28	36	
11	3													1				28	44	
12																		28	32	
13																		28	32	
14	3	1												1				28	32	
Кольцо, шт	23	2												3				28		
Итого, % от числа стволов	82	7												11				100		
Итого % от записи	82	7												11				100		

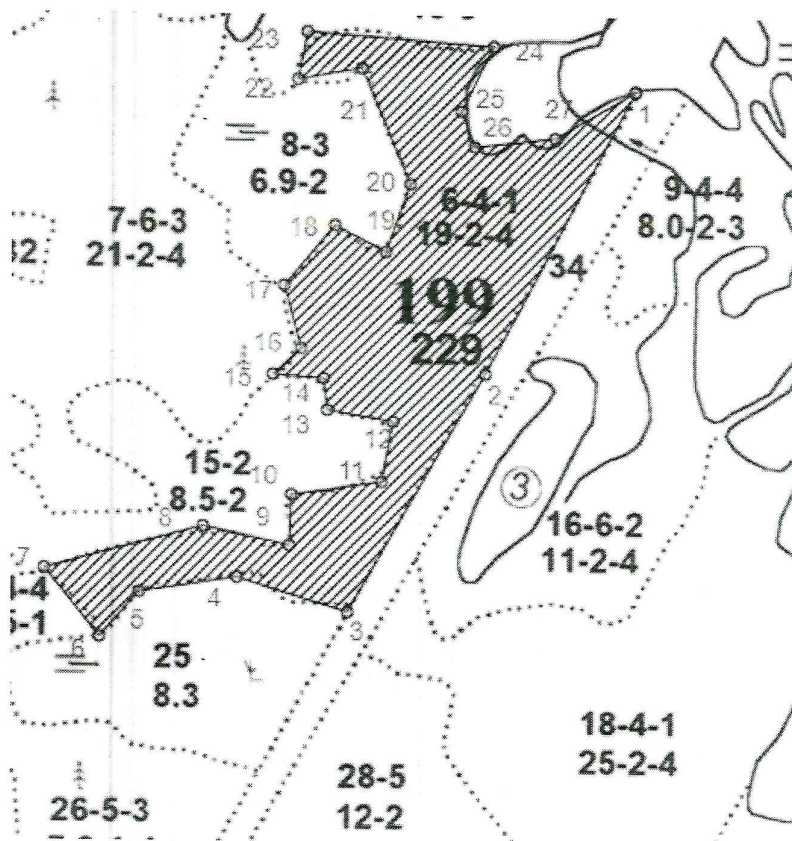
Период: Ольха серая

№ раскласификационной единицы	Распределение деревьев по категориям состояния, шт.																	Высота	Диаметр	
	I	II	III	IV			V			VI			ветровал, бурелом			закрытые деревья				
				ПЗ	З	О	ПЗ	З	О	ПЗ	З	О	ПЗ	З	О	ПЗ	З			О
1	2	3	4	5	6	7	8	9	10	11	12	13	14	15	16	17	18	19		
1																				
2	3																	15	16	
3	1	2	1							3								16	24	
4	1									1								18	24	
5																				
6	5									2								17	22	
7																				
8	3																	15	18	
9																				
10																				
11	1																	12	16	
12										1								12	16	
13										1								13	20	
14																		12	16	
Кольцо, шт	14	2	1							8								25		
Итого, % от числа стволов	56	8	4							32								100		
Итого % от записи	56	8	4							32								100		

Примечание: ПЗ - нежелезные, З - железные, О - обработанные вредителями

Абрис участка

Марёвское лесничество, Молвотицкое участковое лесничество, кв. 199, выд. 6  
М 1:10 000



Условные обозначения:  - граница участка

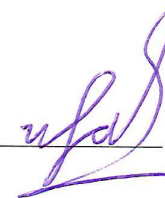
Номер точек	Координаты	Румбы линий	Длина, м
<b>Площадь 19,0 га</b>			
1-2	57°23'34.93" N 32°17'47.44" E	ЮЗ - 27°	452
2-3	57°23'22.10" N 32°17'35.11" E	ЮЗ - 29°	387
3-4	57°23'11.32" N 32°17'23.88" E	СЗ - 73°	163
4-5	57°23'12.69" N 32°17'15.81" E	ЮЗ - 81°	139
5-6	57°23'11.84" N 32°17'6.49" E	ЮЗ - 41°	84
6-7	57°23'9.80" N 32°17'3.05" E	СЗ - 38°	122
7-8	57°23'12.67" N 32°16'59.09" E	СВ - 74°	230
8-9	57°23'14.39" N 32°17'11.40" E	ЮВ - 77°	125
9-10	57°23'14.01" N 32°17'18.78" E	СВ - 2°	72



10-11	57°23'16.22" N 32°17'18.76" E	CB - 81°	128
11-12	57°23'17.14" N 32°17'26.47" E	CB - 10°	86
12-13	57°23'19.43" N 32°17'26.87" E	C3 - 80°	94
13-14	57°23'19.96" N 32°17'22.29" E	C3 - 6°	45
14-15	57°23'21.31" N 32°17'20.72" E	C3 - 85°	72
15-16	57°23'21.56" N 32°17'17.71" E	CB - 46°	54
16-17	57°23'22.72" N 32°17'19.09" E	C3 - 14°	93
17-18	57°23'25.63" N 32°17'17.80" E	CB - 40°	111
18-19	57°23'28.07" N 32°17'21.85" E	ЮВ - 62°	81
19-20	57°23'27.47" N 32°17'25.96" E	CB - 19°	101
20-21	57°23'30.81" N 32°17'28.08" E	C3 - 23°	175
21-22	57°23'35.19" N 32°17'24.53" E	ЮЗ - 79°	91
22 - 23	57°23'34.70" N 32°17'19.03" E	CB - 11°	67
23 - 24	57°23'36.60" N 32°17'19.72" E	ЮВ - 85°	263
24 - 25	57°23'36.66" N 32°17'36.10" E	ЮЗ - 26°	100
25 - 26	57°23'33.15" N 32°17'33.05" E	ЮВ - 20°	54
26 - 27	57°23'31.93" N 32°17'34.50" E	CB - 83°	115
27 - 1	57°23'32.18" N 32°17'40.49" E	CB - 59°	132

Исполнитель работ по проведению лесопатологического обследования:

ФИО, должность Иванов В.В., инженер-лесопатолог 2 категории Подпись



Дата составления документа 05.10.2017 Телефон (88162) 640-625