

2. Инструментальное обследование лесного участка (кв. 295 выд. 25)

2.1. Фактическая таксационная характеристика лесного насаждения соответствует (не соответствует) (нужное подчеркнуть) таксационному описанию.

Причины несоответствия: давность лесоустройства (2001г.)

Ведомость лесных участков с выявленными несоответствиями таксационным описаниям приведена в приложении 1 к Акту.

2.2. Состояние насаждений: с нарушенной устойчивостью
с утраченной устойчивостью

причины повреждения:

Погодные условия, ветровал прошлых лет, бурелом прошлых лет

Заселено (отработано) стволовыми вредителями:

Вид вредителя	Порода	Встречаемость (% отработанных деревьев)	Степень заселения лесного насаждения (слабая, средняя, сильная)
-	-	-	-

Повреждено огнём:

Вид пожара	Порода	Состояние корневых лап		Состояние корневой шейки		Подсушивание луба	
		процент повреждённых огнём корней	процент деревьев с данным повреждением	ожог корневой шейки по окружности (1/4; 2/4; 3/4; более 3/4)	процент деревьев с данным повреждением	по окружности (1/4; 2/4; 3/4; более 3/4)	процент деревьев с данным повреждением
-	-	-	-	-	-	-	-

Поражено болезнями:

Вид болезни	Порода	Встречаемость (% поражённых деревьев)	Степень поражения лесного насаждения (слабая, средняя, сильная)
-	-	-	-

2.3. Выборке подлежит 16 % деревьев,

в том числе:

ослабленных _____ % (причины назначения) _____ ;

сильно ослабленных _____ % (причины назначения) _____ ;

усыхающих _____ % (причины назначения) _____ ;

свежего сухостоя _____ %,

в том числе: свежего ветровала _____ %;

свежего бурелома _____ %;

старого ветровала 5 %;

в том числе: старого бурелома 4 %;

старого сухостоя 7 %;

аварийных _____ %.

2.4. В квартале 295 выделе 25 полнота лесного насаждения после уборки деревьев, подлежащих рубке, составит

0,3

Критическая полнота для данной категории лесных насаждений составляет, Не лимитируется

ЗАКЛЮЧЕНИЕ

С целью предотвращения негативных процессов и снижения ущерба от их воздействия назначено:

Участковое лесничество	Урочище (дача)	Квартал	Выдел	Площадь выдела, га	Вид мероприятия	Площадь мероприятия, га	Порода	Запас на выдел, куб. м	Крайние сроки проведения
Марёвское	-	295	25	4,5	УНД*	4,5	Ольха серая	65	2018 гг.
							Берёза	7	
							Осина	11	
							Ель	-	
							Итого	83	

* Уборка неликвидной древесины

Ведомость перечета деревьев, назначенных в рубку, и абрис лесного участка прилагаются (приложение 2 и 3 к Акту).

Меры по обеспечению возобновления: -

Мероприятия, необходимые для предупреждения повреждения или поражения смежных насаждений:
Дальнейшее наблюдение за санитарным и лесопатологическим состоянием

Сведения для расчёта степени повреждения:

год образования старого ветровала, старого бурелома, сухостоя 2013 ;

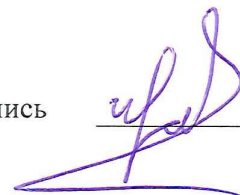
основная причина повреждения древесины Погодные условия

Дата проведения обследований 05.10.2017

Исполнитель работ по проведению лесопатологического обследования:

Ф.И.О.,
должность Иванов В.В., инженер-лесопатолог 2 категории

Подпись



2. Инструментальное обследование лесного участка (кв. 295 выд. 18)

2.1. Фактическая таксационная характеристика лесного насаждения соответствует (не соответствует) (нужное подчеркнуть) таксационному описанию.

Причины несоответствия: **давность лесоустройства (2001г.)**

Ведомость лесных участков с выявленными несоответствиями таксационным описаниям приведена в приложении 1 к Акту.

2.2. Состояние насаждений: с нарушенной устойчивостью

с утраченной устойчивостью

причины повреждения:

Погодные условия, ветровал прошлых лет, некротно-раковые заболевания стволов.

Заселено (отработано) стволовыми вредителями:

Вид вредителя	Порода	Встречаемость (% отработанных деревьев)	Степень заселения лесного насаждения (слабая, средняя, сильная)
-	-	-	-

Повреждено огнём:

Вид пожара	Порода	Состояние корневых лап		Состояние корневой шейки		Подсушивание луба	
		процент повреждённых огнём корней	процент деревьев с данным повреждением	ожог корневой шейки по окружности (1/4; 2/4; 3/4; более 3/4)	процент деревьев с данным повреждением	по окружности (1/4; 2/4; 3/4; более 3/4)	процент деревьев с данным повреждением
-	-	-	-	-	-	-	-

Поражено болезнями:

Вид болезни	Порода	Встречаемость (% поражённых деревьев)	Степень поражения лесного насаждения (слабая, средняя, сильная)
Некротно-раковые заболевания стволов	Ольха серая	3	-

2.3. Выборке подлежит 17 % деревьев,

в том числе:

ослабленных _____ % (причины назначения) _____ ;

сильно ослабленных _____ % (причины назначения) _____ ;

усыхающих _____ % (причины назначения) _____ ;

свежего сухостоя _____ %;

в том числе: свежего ветровала _____ %;

свежего бурелома _____ %;

старого ветровала 13 %;

в том числе: старого бурелома _____ %;

старого сухостоя 4 %;

аварийных _____ %.

2.4. В квартале 295 выделе 18 полнота лесного насаждения после уборки деревьев, подлежащих рубке, составит

0,4

Критическая полнота для данной категории лесных насаждений составляет

0,6

ЗАКЛЮЧЕНИЕ

С целью предотвращения негативных процессов и снижения ущерба от их воздействия, а также в связи со снижением полноты ниже критической назначено:

Участковое лесничество	Урочище (дача)	Квартал	Выдел	Площадь выдела, га	Вид мероприятия	Площадь мероприятия, га	Порода	Запас на выдел, куб. м	Крайние сроки проведения
Марёвское	-	295	18	2,9	ССР*	2,9	Ель	262	2018 гг.
							Ольха серая	197	
							Осина	131	
							Берёза	65	
							Итого	655	

* Сплошная санитарная рубка

Ведомость перечета деревьев, назначенных в рубку, и абрис лесного участка прилагаются (приложение 2.1 и 3 к Акту).

Меры по обеспечению возобновления: -

Мероприятия, необходимые для предупреждения повреждения или поражения смежных насаждений:
Дальнейшее наблюдение за санитарным и лесопатологическим состоянием

Сведения для расчёта степени повреждения:

год образования старого ветровала, сухостоя

2013 ;

основная причина повреждения древесины Погодные условия

Дата проведения обследований 05.10.2017

Исполнитель работ по проведению лесопатологического обследования:

Ф.И.О.,

должность Иванов В.В., инженер-лесопатолог 2 категории

Подпись



Ведомость лесных участков с выявленными несоответствиями таксационным описаниям

Источник данных	Год проведения лесопроизводства	Номер квартала	Номер выдела	Площадь выдела, га	Целевое назначение лесов	Категория защитных лесов	Номер лесопатологического выдела	Площадь лесопатологического выдела, га	Таксационная характеристика										Заложено пробных площадей		
									состав	порода	возраст, лет	средняя высота, м	средний диаметр, см	тип леса	тип условий местопрорастания	полнота	бонитет	запас, куб. м/га	количество, шт.	общая площадь, га	
ТО	2001	295	25	4,5	Защитные, ОЗУ: опушки леса вдоль дорог	Защитные полосы	-	-		5	Е	16	3	4	КС	С2	0,8	1	50	5	
										3	Олс	15	8	8							
										1	Б	15	8	8							
Ф	-	295	25	4,5	Защитные, ОЗУ: опушки леса вдоль дорог	Защитные полосы	-	-		4	Олс	35	18	20	КС	С2	0,4	1	112	5	
										2	Б	50	19	20							
										2	Ос	65	25	28							
										2	Е	50	19	20							
										+	В	45	-	-							
ТО	2001	295	18	2,9	Защитные,	Защитные полосы	-	-		4	Ос	50	20	26	КС	С2	0,6	2	170	1	2,9
										3	Б	50	19	18							
										1	Олс	35	14	16							
										2	Е	60	19	24							
Ф	-	295	18	2,9	Защитные,	Защитные полосы	-	-		4	Е	110	28	44	КС	С2	0,5	2	226	1	
										3	Олс	65	20	24							
										2	Ос	110	31	44							

ТО - таксационные описания

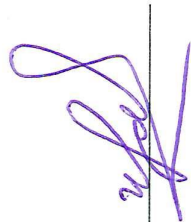
Ф - фактическая характеристика лесного насаждения

Исполнители работ по проведению лесопатологического обследования:

Ф.И.О., Иванов В.В., инженер-лесопатолог 2

должность категория

Подпись



Ведомость перечета деревьев, назначенных в рубку

ВРЕМЕННАЯ ПРОБНАЯ ПЛОЩАДЬ № _____

Субъект Российской Федерации Новгородская областьЛесничество (лесопарк) Марёвское(Марёвское уч. л-во) . Квартал 295 . Выдел 18 .Площадь 2,9 га, _____ .Номер очага вредных организмов _____ . Размер пробной площади 2,9 га.

Таксационная характеристика:

тип леса КС ; состав 4Е3Олс2Ос1Б ; возраст 110 ; бонитет 2 ;полнота 0,5 запас на га 226 м³ ; возобновление 10Е,20 лет, высота 2,0м, 1.5тыс.шт/га. .

Время и причина ослабления лесного насаждения:

Погодные условия

Тип очага вредных организмов: эпизодический, хронический (подчеркнуть).

Фаза развития очага вредных организмов: начальная, нарастания численности, собственно вспышка, кризис (подчеркнуть).

Состояние лесного насаждения, намечаемые мероприятия:

Средневзвешенная категория состояния по насаждению составляет 1,75, таким образом, насаждение является ослабленным.Текущее состояние участка; насаждение является ослабленным. Рекомендуются проведение уборки неликвидной дрeвисины.

Исполнитель работ по проведению лесопатологического обследования:

Ф.И.О., Иванов В.В., инженер -
должность лесопатолог 2 категорииПодпись Дата составления документа 05.10.2017Телефон (88162) 640-625

ВЕДОМОСТЬ ПЕРЕЧЕТА ДЕРЕВЬЕВ

Порода: Ель

Ступени толщины см	Количество деревьев по категориям состояния, шт.															Всего		
	I	II	III	IV		V		VI			ветровал, бурелом			аварийные деревья			шт.	в том числе подлежат рубке, %
				НЗ	З	НЗ	З	НЗ	З	О	НЗ	З	О	НЗ	З	О		
1	2	3	4	5	6	7	8	9	10	11	12	13	14	15	16	17	18	19
12	1																1	
16		3												7			10	70
20	24	3												12			39	31
24	59	14												13			86	15
28	82	22												9			113	8
32	68	7												3			78	4
36	12	2												2			16	13
40	9	3															12	
44	5																5	
Итого шт	260	54												46			360	
Итого %, от числа стволов	72	15												13			100	
Итого %, от запаса	76	15												9			100	13

Порода: Ольха серая

Ступени толщины см	Количество деревьев по категориям состояния, шт.															Всего		
	I	II	III	IV		V		VI			ветровал, бурелом			аварийные деревья			шт.	в том числе подлежат рубке, %
				НЗ	З	НЗ	З	НЗ	З	О	НЗ	З	О	НЗ	З	О		
1	2	3	4	5	6	7	8	9	10	11	12	13	14	15	16	17	18	19
8	5																5	
12	15																15	
16	21	10									8			27			66	53
20	65	5									6			18			94	25
24	93	7									15			21			136	26
28	39	2									4			11			56	55
32	2	3									1			5			11	62
36	5										5			3			13	
40																		
Итого шт	245	27									39			85			396	
Итого %, от числа стволов	62	7									9			22			100	
Итого %, от запаса	61	6									12			21			100	31

Порода: Осина

Ступени толщины см	Количество деревьев по категориям состояния, шт.															Всего деревьев		
	I	II	III	IV		V		VI			ветровал, бурелом			аварийные деревья			шт.	в том числе
				НЗ	З	НЗ	З	НЗ	З	О	НЗ	З	О	НЗ	З	О		
1	2	3	4	5	6	7	8	9	10	11	12	13	14	15	16	17	18	19
24	2																2	
28	2										1			1			4	50
32	1																1	
36	7										1			1			9	22
40	5																5	
44	15	5															20	
48	8													2			10	20
52	5													2			7	28
56	2																2	
60	3																3	
Итого шт	50	5									2			6			63	
Итого %, от числа стволов	79	8									3			10			100	
Итого %, от запаса	80	8									2			10			100	13

Порода: Берёза

Ступени толщины см	Количество деревьев по категориям состояния, шт.															Всего		
	I	II	III	IV		V		VI			ветровал, бурелом			аварийные деревья			шт.	в том числе
				НЗ	З	НЗ	З	НЗ	З	О	НЗ	З	О	НЗ	З	О		
1	2	3	4	5	6	7	8	9	10	11	12	13	14	15	16	17	18	19
12																		
16	12													1			13	7
20	19													5			24	21
24	24													3			27	11
28	17																17	
32	10																10	
36	5																5	
40	5																5	
48	2																2	
Итого шт	94													9			103	
Итого %, от числа стволов	91													9			100	
Итого %, от запаса	95													5			100	8

Примечание: НЗ - незаселенное, З - заселенное, О - отработанные вредителями.

Ф.И.О. Иванов.В.В., инженер - лесопатолог 2
 должность _____ категории _____ Подпись _____

Ведомость перечета деревьев, назначенных в рубку

ВРЕМЕННАЯ ПРОБНАЯ ПЛОЩАДЬ № _____ - _____

Субъект Российской Федерации Новгородская область
Лесничество (лесопарк) Марёвское(Марёвское уч. л-во) Квартал 295 Выдел 25
Площадь, га 4,5
Номер очага вредных организмов _____ Заложено 5 реласкопических площадки
Таксационная характеристика:
Тип леса КС Состав 4Олс2Б2Ос2Е+В Возраст 35 Бонитет 1
Полнота 0,4 Запас на га, м³ 112 м³ Возобновление _____

Время и причина ослабления лесного насаждения:

Погодные условия, ветровал прошлых лет, бурелом прошлых лет.

Тип очага вредных организмов: эпизодический хронический (подчеркнуть)
Фаза развития очага вредных организмов: начальная нарастания численности
собственно вспышка кризис (подчеркнуть)

Состояние насаждения, намечаемые мероприятия: средневзвешенная категория состояния по насаждению составляет 1,66, таким образом насаждение является ослабленным

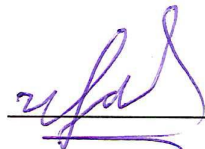
С целью предотвращения негативных процессов и снижения ущерба от их воздействия рекомендуется проведение уборки неликвидной дрeвисины

Исполнитель работ по проведению лесопатологического обследования:

ФИО,

должность Иванов В.В., инженер-лесопатолог 2 категории

Подпись



Дата составления документа

05.10.2012

Телефон

8 8162 640-625

ВЕДОМОСТЬ ПЕРЕЧЕТА ДЕРЕВЬЕВ

Порода: Ольха серая

№ реласкопиче- ской площадки	Распределение деревьев по категориям состояния, шт.																	Высота	Диаметр
	I	II	III	IV		V		VI			ветровал, бурелом			аварийные деревья					
				НЗ	З	НЗ	З	НЗ	З	О	НЗ	З	О	НЗ	З	О			
1	2	3	4	5	6	7	8	9	10	11	12	13	14	15	16	17	18	19	
1	2									2				1			17	16	
2	3													1			17	18	
3	6									1				1			19	20	
4	3									1							17	25	
5	5									1				1			19		
Кол-во, шт	19									5				4			28		
Итого, % от числа стволов	68									18				14			100		
Итого % от запаса	68									18				15			100		

Порода: Берёза

№ реласкопиче- ской площадки	Распределение деревьев по категориям состояния, шт.																	Высота	Диаметр
	I	II	III	IV		V		VI			ветровал, бурелом			аварийные деревья					
				НЗ	З	НЗ	З	НЗ	З	О	НЗ	З	О	НЗ	З	О			
1	2	3	4	5	6	7	8	9	10	11	12	13	14	15	16	17	18	19	
1																			
2																			
3	1													1			17	16	
4	3																18	20	
5	9																21	24	
Кол-во, шт	13													1			14		
Итого, % от числа стволов	93													7			100		
Итого % от запаса	93													7			100		

Порода: Осина

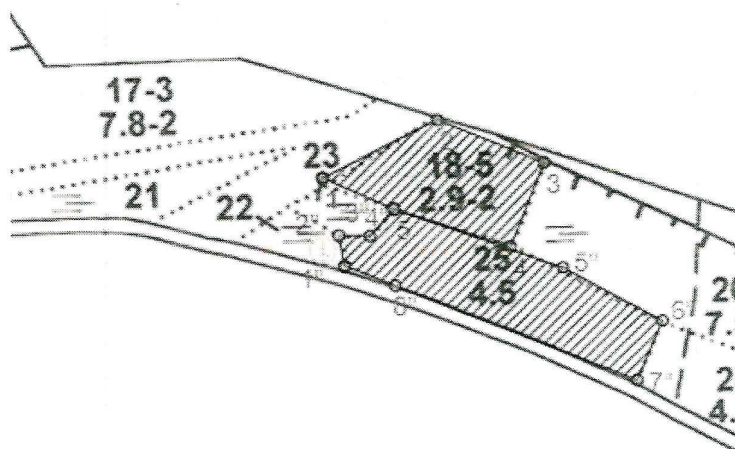
№ реласкопиче- ской площадки	Распределение деревьев по категориям состояния, шт.																	Высота	Диаметр
	I	II	III	IV		V		VI			ветровал, бурелом			аварийные деревья					
				НЗ	З	НЗ	З	НЗ	З	О	НЗ	З	О	НЗ	З	О			
1	2	3	4	5	6	7	8	9	10	11	12	13	14	15	16	17	18	19	
1	2																24	28	
2																			
3	1																24	28	
4	3																25	28	
5	2													1			25	28	
Кол-во, шт	8													1			9		
Итого, % от числа стволов	89													11			100		
Итого % от запаса	89													11			100		

Порода: Вяз

№ реласкопиче- ской площадки	Распределение деревьев по категориям состояния, шт.																	Высота	Диаметр
	I	II	III	IV		V		VI			ветровал, бурелом			аварийные деревья					
				НЗ	З	НЗ	З	НЗ	З	О	НЗ	З	О	НЗ	З	О			
1	2	3	4	5	6	7	8	9	10	11	12	13	14	15	16	17	18	19	
1	1																		
2																			
3																			
4	1																		
5																			
Кол-во, шт	2																		
Итого, % от числа стволов	100																		
Итого % от запаса	100																		

Примечание: НЗ - незаселенное, З - заселенное, О - отработанные вредителями.

Абрис участка
Марёвское лесничество, Марёвское участковое лесничество, кв. 295, выд. 18, 25.
М 1:10 000



Условные обозначения:  - граница участка

Номер точек	Координаты	Румбы линий	Длина, м
кв 295 выд. 18 - площадь 2,9 га			
1 - 2	57°19'54.73" N 32° 8'15.93" E	СВ - 63°	181
2 - 3	57°19'57.58" N 32° 8'25.25" E	ЮВ - 68°	162
3 - 4	57°19'55.28" N 32° 8'34.52" E	ЮЗ - 22°	126
4 - 5	57°19'51.71" N 32° 8'31.41" E	СЗ - 72°	172
5 - 1	57°19'53.47" N 32° 8'21.45" E	СЗ - 67°	109
кв 295 выд. 25 - площадь 4,5 га			
1" - 2"	57°19'50.95" N 32° 8'17.17" E	СЗ - 10°	44
2" - 3"	57°19'52.41" N 32° 8'17.07" E	ЮВ - 90°	44
3" - 4"	57°19'52.42" N 32° 8'19.17" E	СВ - 41°	51
4" - 5"	57°19'53.47" N 32° 8'21.45" E	ЮВ - 71°	251
5" - 6"	57°19'50.43" N 32° 8'35.39" E	ЮВ - 62°	159
6" - 7"	57°19'47.79" N 32° 8'43.51" E	ЮЗ - 22°	93
7" - 8"	57°19'45.09" N 32° 8'41.02" E	СЗ - 69°	366
8" - 1"	57°19'49.89" N 32° 8'22.51" E	СЗ - 68°	77

Исполнитель работ по проведению лесопатологического обследования:

ФИО, должность Иванов В.В., инженер-лесопатолог 2 категории Подпись

Дата составления документа 05.10.2017 Телефон (88162) 640-625