

2. Инструментальное обследование лесного участка (кв. 304 выд. 8)

2.1. Фактическая таксационная характеристика лесного насаждения соответствует (не соответствует) (нужное подчеркнуть) таксационному описанию.

Причины несоответствия: **давность лесоустройства (2001г.)**

Ведомость лесных участков с выявленными несоответствиями таксационным описаниям приведена в приложении 1 к Акту.

2.2. Состояние насаждений: с нарушенной устойчивостью

с утраченной устойчивостью

причины повреждения:

Ветровал прошлых лет, бурелом прошлых лет, короед-типограф, погодные условия

Заселено (отработано) стволовыми вредителями:

Вид вредителя	Порода	Встречаемость (% отработанных деревьев)	Степень заселения лесного насаждения (слабая, средняя, сильная)
Короед-типограф	Ель	6	-

Повреждено огнём:

Вид пожара	Порода	Состояние корневых лап		Состояние корневой шейки		Подсушивание луба	
		процент повреждённых огнём корней	процент деревьев с данным повреждением	ожог корневой шейки по окружности (1/4; 2/4; 3/4; более 3/4)	процент деревьев с данным повреждением	по окружности (1/4; 2/4; 3/4; более 3/4)	процент деревьев с данным повреждением
-	-	-	-	-	-	-	-

Поражено болезнями:

Вид болезни	Порода	Встречаемость (% поражённых деревьев)	Степень поражения лесного насаждения (слабая, средняя, сильная)
-	-	-	-

2.3. Выборке подлежит 22 % деревьев,

в том числе:

ослабленных - % (причины назначения) _____;

сильно ослабленных - % (причины назначения) _____;

усыхающих - % (причины назначения) _____;

свежего сухостоя - %;

в том числе: свежего ветровала - %;

свежего бурелома - %;

старого ветровала 13 %;

в том числе: старого бурелома 4 %;

старого сухостоя 5 %;

аварийных - %.

2.4. В квартале 304 выделе 8 полнота лесного насаждения после уборки деревьев, подлежащих рубке, составит

0,23

Критическая полнота для данной категории лесных насаждений составляет

0,5

ЗАКЛЮЧЕНИЕ

С целью предотвращения негативных процессов и снижения ущерба от их воздействия, а также в связи со снижением полноты ниже критической назначено:

Участковое лесничество	Урочище (дача)	Квартал	Выдел	Площадь выдела, га	Вид мероприятия	Площадь мероприятия, га	Порода	Запас на выдел, куб. м	Крайние сроки проведения
Марёвское	-	304	8	3,6	ССР*	3,6	Ель	350	2018 гг.
							Осина	175	
							Берёза	58	
							Итого	583	

* Уборка неликвидной древесины

Ведомость перечета деревьев, назначенных в рубку, и абрис лесного участка прилагаются (приложение 2 и 3 к Акту).

Меры по обеспечению возобновления: -

Мероприятия, необходимые для предупреждения повреждения или поражения смежных насаждений:
Дальнейшее наблюдение за санитарным и лесопатологическим состоянием

Сведения для расчёта степени повреждения:

год образования старого ветровала, старого бурелома, сухостоя 2013 ;

основная причина повреждения древесины **Ветровал прошлых лет**

Дата проведения обследований 05.10.2017

Исполнитель работ по проведению лесопатологического обследования:

Ф.И.О.,

должность Иванов В.В., инженер-лесопатолог 2 категории

Подпись



Результаты проведения лесопатологического обследования лесных насаждений за _____ 2017 г.
(месяц)

Субъект Российской Федерации Участковое лесничество		Новгородская область Марёвское										Лесничество (лесопарк) Урочище (дача)										Марёвское										
1	2	3	4	5	6	7	Таксационная характеристика лесного насаждения										Распределение деревьев по категориям состояния, в % от запаса										31	30	32	Назначенные мероприятия		
							8	9	10	11	12	13	14	15	16	17	18	19	20	21	22	23	24	25	26	27						28
Номер квартала	Номер выдела	Площадь выдела, га	Целевое назначение лесов	Категория защитных лесов	Номер лесопатологического выдела	Площадь лесопатологического выдела, га	состав	порода	возраст	средняя высота, м	средний диаметр, см	тип леса	пониота	бонитет	запас, куб. м/га	Число деревьев на пробе, шт	без признаков ослабления	ослабленные	усыхающие	свежий сухостой	старый сухостой	свежий ветровал	старый ветровал	свежий бурелом	старый бурелом	аварийные деревья	Признаки повреждения деревьев	Доля поврежденных деревьев, %	Причина ослабления, повреждения	Подлежит рубке, %	вид	площадь, га
304	8	3,6	Эксплуатационные	-	-	-	3*	Ос	120*	29*	40*	КС	0,3*	2	162*	20	65	5	-	-	-	20	-	10	-	-	206, 218, 610, 111	35	821, 822, 820	30	Сплошная санитарная рубка	3,6
							1*	Б	100*	26*	26*					9	78	-	-	-	11	-	11	-	-	114, 206	22	820, 821	22			
Итого	3,6															63	75	3			5	13	4	4			25	-	22		Сплошная санитарная рубка	3,6

Коды признаков повреждения, принятые в данном приложении: 206 - обрыв корневой прошлых лет, 218 - слом ствола под кроной прошлых лет, 610 - отработано стволовыми вредителями, 111 - усыхание <1/4 ветвей в кроны прошлых лет, 114 - усыхание >3/4 ветвей в кроны прошлых лет.

Коды причин повреждения, принятые в данном приложении: 821 - ветровал прошлых лет, 822 - бурелом прошлых лет, 343 - короед-типограф, 820 - погодные условия.

Показатели, не соответствующие таксационному описанию, отмечаются "**"

Исполнитель работ по проведению лесопатологического обследования:

Ф.И.О.,
должность Иванова В.В., инженер-лесопатолог 2 категории

Подпись

Дата составления документа

05.10.2017

Телефон

8 8162 640-625

Приложение I
к акту лесопатологического обследования

Ведомость лесных участков с выявленными несоответствиями таксационным описаниям

Источник данных	Год проведения лесопатологического обследования	Номер квартала	Номер выдела	Площадь выдела, га	Целевое назначение лесов	Категория защитных лесов	Номер лесопатологического выдела	Площадь лесопатологического выдела, га	Таксационная характеристика										Заложено пробных площадей													
									состав	порода	возраст, лет	средняя высота, м	средний диаметр, см	тип леса	тип условий местопрорастания	полнота	бонитет	запас, куб. м/га	5 реласкопических площадок	количество, шт.	общая площадь, га											
ТО	2001	304	8	3,6	эксплуатационные	-	-	-	-	75	21	24	КС	С2	0,7	2	290	-	-	-	-	-	-									
																								5	Е	65	24	28	КС	С2	2	290
																								3	Ос	65	21	22	КС	С2	2	162
Ф	-	304	8	3,6	эксплуатационные	-	-	-	-	110	27	30	КС	С2	0,3	2	162	-	-	-	-	-	-									
																								6	Е	120	29	40	КС	С2	2	162
																								3	Ос	100	26	26	КС	С2	2	162

ТО - таксационные описания

Ф - фактическая характеристика лесного насаждения

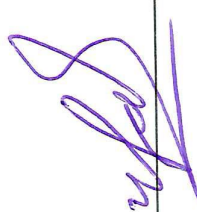
Исполнители работ по проведению лесопатологического обследования:

Ф.И.О., Иванов В.В., инженер-лесопатолог 2

должность

Подпись

категории



Ведомость перечета деревьев, назначенных в рубку

ВРЕМЕННАЯ ПРОБНАЯ ПЛОЩАДЬ № _____ - _____

Субъект Российской Федерации Новгородская область
Лесничество (лесопарк) Марёвское(Марёвское уч. л-во) Квартал 304 Выдел 8
Площадь, га 3,6
Номер очага вредных организмов _____ Заложено 5 реласкопических площадки
Таксационная характеристика:
Тип леса КС Состав 6Е3Ос1Б Возраст 110 Бонитет 2
Полнота 0,3 Запас на га, м³ 162 м³ Возобновление 10 Е 20 лет, высота 3.0м, 1,5 тыс. шт\га

Время и причина ослабления лесного насаждения:
ветровал и бурелом прошлых лет

Тип очага вредных организмов: эпизодический хронический (подчеркнуть)
Фаза развития очага вредных организмов: начальная нарастания численности
собственно вспышка кризис (подчеркнуть)

Состояние насаждения, намечаемые мероприятия: средневзвешенная категория состояния по насаждению составляет 1,91, таким образом насаждение является ослабленным

Исполнитель работ по проведению лесопатологического обследования:

ФИО,
должность Иванов В.В., инженер-лесопатолог 2 категории Подпись 

Дата составления документа 05.10.2017 Телефон 8 8162 640-625

ВЕДОМОСТЬ ПЕРЕЧЕТА ДЕРЕВЬЕВ

Порода: **Ель**

№ реласкопической площадки	Распределение деревьев по категориям состояния, шт.																	Высота	Диаметр
	I	II	III	IV		V		VI			ветровал, бурелом			аварийные деревья					
				НЗ	З	НЗ	З	НЗ	З	О	НЗ	З	О	НЗ	З	О			
1	2	3	4	5	6	7	8	9	10	11	12	13	14	15	16	17	18	19	
1	5	1								1			1				27	28	
2	6												1				28	32	
3	7												1				27	30	
4	6																26	26	
5	3									1			1				28	32	
Кол-во, шт	27	1								2			4				34		
Итого, % от числа стволов	79	3								6			12				100		
Итого % от запаса	79	3								6			12				100		

Порода: **Осина**

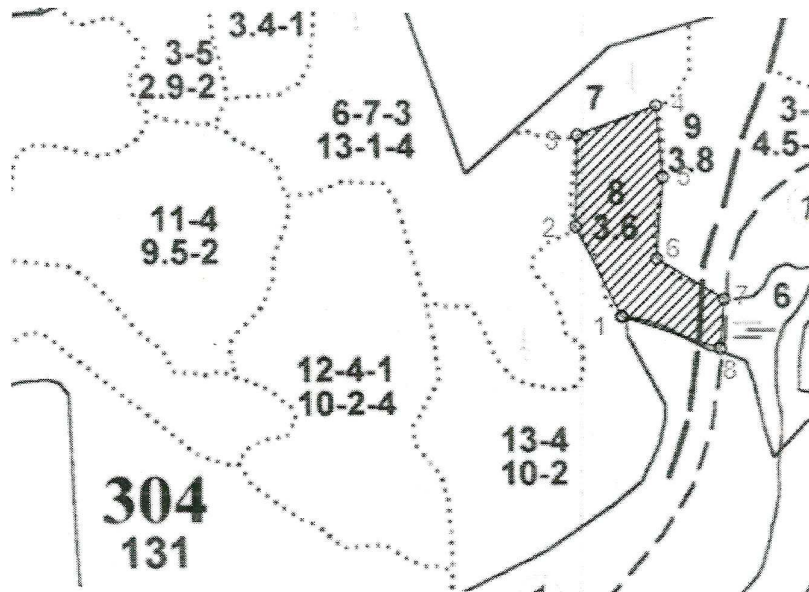
№ реласкопической площадки	Распределение деревьев по категориям состояния, шт.																	Высота	Диаметр
	I	II	III	IV		V		VI			ветровал, бурелом			аварийные деревья					
				НЗ	З	НЗ	З	НЗ	З	О	НЗ	З	О	НЗ	З	О			
1	2	3	4	5	6	7	8	9	10	11	12	13	14	15	16	17	18	19	
1	3																29	32	
2	2												2				28	44	
3	4												1				29	46	
4	1												1				30	36	
5	3	1											2				27	40	
Кол-во, шт	13	1											6				20		
Итого, % от числа стволов	65	5											30				100		
Итого % от запаса	65	5											30				100		

Порода: **Берёза**

№ реласкопической площадки	Распределение деревьев по категориям состояния, шт.																	Высота	Диаметр
	I	II	III	IV		V		VI			ветровал, бурелом			аварийные деревья					
				НЗ	З	НЗ	З	НЗ	З	О	НЗ	З	О	НЗ	З	О			
1	2	3	4	5	6	7	8	9	10	11	12	13	14	15	16	17	18	19	
1	2																27	24	
2										1							25	26	
3	1																27	24	
4	3												1				26	28	
5	1																25	24	
Кол-во, шт	7									1			1				9		
Итого, % от числа стволов	78									11			11				100		
Итого % от запаса	78									11			11				100		

Примечание: НЗ - незаселённое, З - заселённое, О - отработанные вредителями

Абрис участка
Марёвское лесничество, Марёвское участковое лесничество, кв. 304, выд. 8
М 1:10 000



Условные обозначения:  - граница участка

Номер точек	Координаты	Румбы линий	Длина, м
квартал 304 выдел 8 - площадь 3,6 га			
1 - 2	57°17'49.0" N 32°01'04.4" E	СЗ - 28°	139
2 - 3	57°17'52.5" N 32°01'01.0" E	СВ - 0°	128
3 - 4	57°17'56.5" N 32°01'01.5" E	СВ - 69°	119
4 - 5	57°17'57.9" N 32°01'08.4" E	ЮВ - 5°	101
5 - 6	57°17'54.9" N 32°01'08.7" E	ЮЗ - 4°	114
6 - 7	57°17'51.1" N 32°01'07.8" E	ЮВ - 60°	109
7 - 8	57°17'49.3" N 32°01'13.4" E	ЮЗ - 4°	69
8 - 1	57°17'47.2" N 32°01'12.8" E	СЗ - 72°	146

Исполнитель работ по проведению лесопатологического обследования:

ФИО, должность Иванов В.В., инженер-лесопатолог 2 категории Подпись 

Дата составления документа 05.10.2017 Телефон (88162) 640-625