


УТВЕРЖДАЮ:

Должность	Председатель комитета лесного хозяйства Новгородской области
Ф.И.О	Кудрицкий Анатолий Владимирович
Подпись	
Дата	06.10.2017

АКТ
лесопатологического обследования № 199

лесных насаждений Марёвского лесничества (лесопарка)
Новгородской области
(субъект Российской Федерации)

Способ лесопатологического обследования: 1. Визуальный
2. Инструментальный

Место проведения

Участковое лесничество	Урочище (дача)	Квартал (кварталы)	Выдел (выделы)	Площадь, га
Первомайское	-	184	9	8,3

Лесопатологическое обследование проведено на общей площади 8,3 га.

2. Инструментальное обследование лесного участка кв. 184 выд. 9.1.

2.1. Фактическая таксационная характеристика лесного насаждения соответствует (не соответствует) (нужное подчеркнуть) таксационному описанию.

Причины несоответствия: давность лесоустройства (1997 г.)

Ведомость лесных участков с выявленными несоответствиями таксационным описаниям приведена в приложении 1 к Акту.

2.2. Состояние насаждений: с нарушенной устойчивостью

с утраченной устойчивостью

причины повреждения:

-

Отработано стволовыми вредителями:

Вид вредителя	Порода	Встречаемость (% отработанных деревьев)	Степень заселения лесного насаждения (слабая, средняя, сильная)
-	-	-	-

Повреждено огнём:

Вид пожара	Порода	Состояние корневых лап		Состояние корневой шейки		Подсушивание луба	
		процент повреждённых огнём корней	процент деревьев с данным повреждением	ожог корневой шейки по окружности (1/4; 2/4; 3/4; более 3/4)	процент деревьев с данным повреждением	по окружности (1/4; 2/4; 3/4; более 3/4)	процент деревьев с данным повреждением
-	-	-	-	-	-	-	-

Поражено болезнями:

Вид болезни	Порода	Встречаемость (% поражённых деревьев)	Степень поражения лесного насаждения (слабая, средняя, сильная)
Некротико-раковые заболевания стволов	Ель	3	-

2.3. Выборке подлежит - % деревьев (по запасу),

в том числе:

ослабленных - % (причины назначения) - ;

сильно ослабленных - % (причины назначения) - ;

усыхающих - % (причины назначения) - ;

свежего сухостоя - %,

в том числе: свежего ветровала - %;

свежего бурелома - %;

старого ветровала - %;

в том числе: старого бурелома - %;

старого сухостоя - %;

аварийных - %.

2.4. В квартале 184 выделе 9.1 полнота лесного насаждения после уборки деревьев, подлежащих рубке, составит - .

Критическая полнота для данной категории лесных насаждений составляет 0,3 .

ЗАКЛЮЧЕНИЕ

Текущее состояние лесного участка не требует проведения санитарно-оздоровительных мероприятий.

Перечётная ведомость, абрис лесного участка прилагается в приложениях 2 и 3 к Акту.

Меры по обеспечению возобновления: _____

Мероприятия, необходимые для предупреждения повреждения или поражения смежных насаждений:

Дальнейшее наблюдения за санитарным и лесопатологическим состоянием _____

Сведения для расчёта степени повреждения:

год образования старого сухостоя,
ветровала _____ ;


основная причина повреждения древесины - _____

Дата проведения обследований 26.09.2014 _____.

Исполнитель работ по проведению лесопатологического обследования:

Ф.И.О., _____ Иванов В.В., инженер-
должность _____ лесопатолог 2 категории _____

Подпись



2. Инструментальное обследование лесного участка кв. 184 выд. 9.2.

2.1. Фактическая таксационная характеристика лесного насаждения соответствует (не соответствует) (нужное подчеркнуть) таксационному описанию.

Причины несоответствия: давность лесоустройства (1997 г.)

Ведомость лесных участков с выявленными несоответствиями таксационным описаниям приведена в приложении 1 к Акту.

2.2. Состояние насаждений: с нарушенной устойчивостью

с утраченной устойчивостью

причины повреждения:

ветровал, бурелом текущего года

Отработано стволовыми вредителями:

Вид вредителя	Порода	Встречаемость (% отработанных деревьев)	Степень заселения лесного насаждения (слабая, средняя, сильная)
-	-	-	-

Повреждено огнём:

Вид пожара	Порода	Состояние корневых лап		Состояние корневой шейки		Подсушивание луба	
		процент повреждённых огнём корней	процент деревьев с данным повреждением	ожог корневой шейки по окружности (1/4; 2/4; 3/4; более 3/4)	процент деревьев с данным повреждением	по окружности (1/4; 2/4; 3/4; более 3/4)	процент деревьев с данным повреждением
-	-	-	-	-	-	-	-

Поражено болезнями:

Вид болезни	Порода	Встречаемость (% поражённых деревьев)	Степень поражения лесного насаждения (слабая, средняя, сильная)
-	-	-	-

2.3. Выборке подлежит 100 % деревьев (по запасу),

в том числе:

ослабленных - % (причины назначения) - ;

сильно ослабленных - % (причины назначения) - ;

усыхающих - % (причины назначения) - ;

свежего сухостоя - %,

в том числе: свежего ветровала 95 %;

свежего бурелома 5 %;

старого ветровала - %;

в том числе: старого бурелома - %;

старого сухостоя - %;

- %.

аварийных -

2.4. В квартале 184 выделе 9.2 полнота лесного насаждения после уборки деревьев, подлежащих рубке, составит

0

Ведомость перечета деревьев, назначенных в рубку

ВРЕМЕННАЯ ПРОБНАЯ ПЛОЩАДЬ № _____


Субъект Российской Федерации Новгородская область .
Лесничество (лесопарк) Марёвское (Первомайское уч. л.). Квартал 184 . Выдел 9.1 .
Площадь 4,0 га, _____ .
Таксационная характеристика: Заложено 5 реласкопических площадок
тип леса ЧС ; состав 5С2ЕЗБ+Е ; возраст 80 ; бонитет 3 ;
полнота 0,4 ; запас на га 134 ; возобновление - .
Время и причина ослабления лесного насаждения:
-

Тип очага вредных организмов: эпизодический, хронический (подчеркнуть).
Фаза развития очага вредных организмов: начальная, нарастания численности, собственно вспышка, кризис (подчеркнуть).
Состояние лесного насаждения, намечаемые мероприятия:

Средневзвешенная категория состояния по насаждению составляет 1,04, таким образом, насаждение является здоровым

С целью предотвращения негативных процессов и снижения ущерба от их воздействия рекомендуется дальнейшее наблюдение за санитарным состоянием насаждения.

Исполнитель работ по проведению лесопатологического обследования:

Ф.И.О., Иванов В.В., инженер-
должность лесопатолог 2 категории Подпись 

Дата составления документа 26.09.2014 Телефон (88162) 640-625

ВЕДОМОСТЬ ПЕРЕЧЕТА ДЕРЕВЬЕВ

Порода: Сосна

№ реласкопической площадки	Распределение деревьев по категориям состояния, шт.																Высота	Диаметр
	I	II	III	IV		V		VI			ветровал, бурелом			аварийные деревья				
				НЗ	З	НЗ	З	НЗ	З	О	НЗ	З	О	НЗ	З	О		
1	2	3	4	5	6	7	8	9	10	11	12	13	14	15	16	17	18	19
1	11		1							1							22	24
2	10																22	24
3	1																19	24
4																	22	32
5	12																22	24
Итого шт	34		1							1								
Итого %, от числа стволов	94		3							3								
Итого %, от запаса	94		3							3								

Порода: Ель

№ реласкопической площадки	Распределение деревьев по категориям состояния, шт.																Высота	Диаметр
	I	II	III	IV		V		VI			ветровал, бурелом			аварийные				
				НЗ	З	НЗ	З	НЗ	З	О	НЗ	З	О	НЗ	З	О		
1	2	3	4	5	6	7	8	9	10	11	12	13	14	15	16	17	18	19
1																		
2	2																13	16
3	5																15	16
4	5																19	24
5	5																19	24
Итого шт	17																	
Итого %, от числа стволов	100																	
Итого %, от запаса	100																	

Порода: Берёза

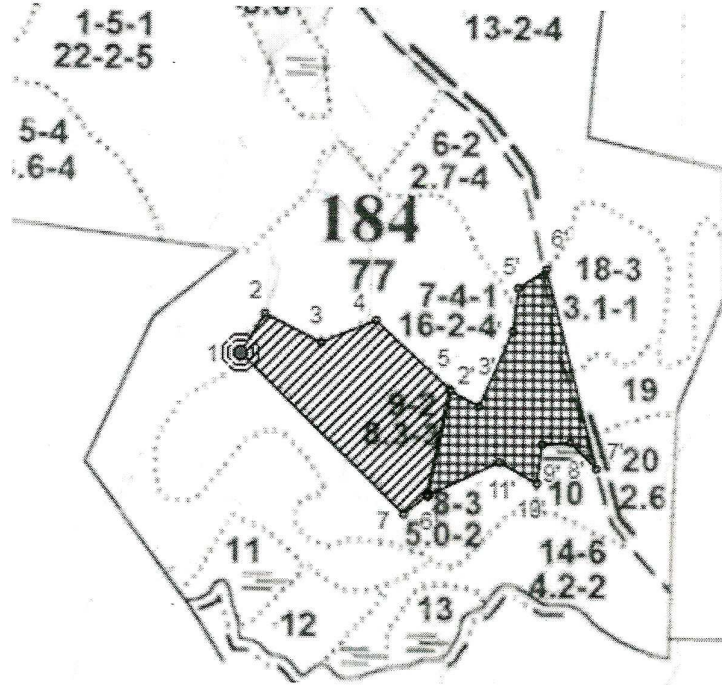
№ реласкопической площадки	Распределение деревьев по категориям состояния, шт.																Высота	Диаметр
	I	II	III	IV		V		VI			ветровал, бурелом			аварийные				
				НЗ	З	НЗ	З	НЗ	З	О	НЗ	З	О	НЗ	З	О		
1	2	3	4	5	6	7	8	9	10	11	12	13	14	15	16	17	18	19
1	3																20	28
2	1																14	16
3	6																19	20
4	7																19	16
5	4																23	28
Итого шт	21																	
Итого %, от числа стволов	100																	
Итого %, от запаса	100																	

Примечание: НЗ - незаселенное, З - заселенное, О - отработанное вредителями.

Абрис участка

Марёвское лесничество, Первомайское участковое лесничество, кв. 184, выд. 9

М 1:10 000



Условные обозначения:



- граница выдела 9.1



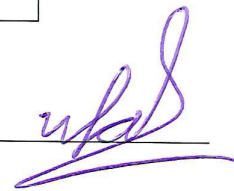
- граница выдела 9.2

Номер точек	Координаты	Румбы линий	Длина, м
Квартал 184, выдел 9.1, площадь 4,0 га.			
1 - 2	57.28774541 32.47334226	СВ - 12°	152
2 - 3'	57.28907641 32.47387005	ЮВ - 62°	45
3' - 4'	57.28888627 32.47452979	СВ - 24°	116
4' - 5'	57.28983698 32.47532147	СВ - 7°	61
5' - 6'	57.29038365 32.47545342	СВ - 56°	48
6' - 7'	57.29062132 32.47611316	ЮВ - 14°	289
7' - 8'	57.28810192 32.47730069	СЗ - 45°	52
8' - 9'	57.28843468 32.47668493	ЮЗ - 86°	40
9' - 10'	57.28841091 32.47602519	ЮЗ - 8°	56

10' - 11'	57.28791178 32.47589325	СЗ - 61°	60
11' - 1'	57.28817323 32.4750136	ЮЗ - 65°	111
Квартал 184, выдел 9.2, площадь 4,3 га.			
1 - 2	57.289528 32.468944	СВ - 32°	65
2 - 3	57.29002713 32.46951577	ЮВ - 63°	89
3 - 4	57.28967061 32.47083525	СВ - 68°	83
4 - 5	57.28995582 32.47211075	ЮВ - 47°	140
5 - 6	57.28910018 32.47382607	ЮЗ - 12°	154
6 - 7	57.28774541 32.47329828	ЮЗ - 50°	41
7 - 1	57.28750773 32.47277048	СЗ - 46°	322

Исполнитель работ по проведению лесопатологического обследования:

ФИО, должность Иванов.В.В. инженер-лесопатолог 2 категории Подпись



Дата составления документа 26.09.2017 Телефон (88162) 640-625