

УТВЕРЖДАЮ:

Должность Председатель комитета лесного
хозяйства Новгородской
области

Ф.И.О Кудрицкий
Анатолий Владимирович

Подпись 

Дата 29.09.2017

**Акт
лесопатологического обследования № 195**

лесных насаждений Шимского лесничества
Новгородской области (лесопарка)
(субъект Российской Федерации)

Способ лесопатологического обследования: 1. Визуальный
2. Инструментальный

Место проведения

Участковое лесничество	Урочище (дача)	Квартал (кварталы)	Выдел (выделы)	Площадь, га
Передольское	-	39	8	3,8

Лесопатологическое обследование проведено на общей площади 3,8 га.

1. Визуальное лесопатологическое обследование.

Наземное

Дистанционное

1.1. На площади 3,8 га фактическая таксационная характеристика лесного насаждения соответствует (не соответствует) таксационному описанию (нужное подчеркнуть).

1.2. Лесные насаждения с нарушенной и утраченной устойчивостью выявлены на площади _____ га:

Участковое лесничество	Урочище (дача)	Площадь, га		Причина ослабления (гибели)
		с нарушенной устойчивостью	с утраченной устойчивостью	
Люболядское	-	-	-	-
Итого	-	-	-	-

Состояние обследованных лесных насаждений приведено в приложении 1.1 к Акту ЛПО.

1.3. В обследованных лесных участках прогнозируется:

Прогноз	Площадь, га
Ослабление лесных насаждений	-
Усыхание лесных насаждений различной степени	-
Развитие очагов вредных организмов	-

1.4. Обнаружено загрязнение лесного участка отходами и выбросами:

промышленными

бытовыми

Вид загрязнения	Размеры загрязнения			Объём, кубм	Площадь загрязнения, га
	длина, м	ширина, м	высота, м		
-	-	-	-	-	-

ЗАКЛЮЧЕНИЕ

Оценка текущего санитарного и лесопатологического состояния лесных насаждений, назначенные мероприятия по защите лесов:

В квартале 39 выделе 8 Передольского участкового лесничества (площадь 3,8 га) средневзвешенная категория состояния лесного участка равна 1,28. В целях повышения устойчивости насаждения и предотвращения неблагоприятных воздействий на насаждение рекомендуется проведение профилактических биотехнических мероприятий.

Исполнитель работ по проведению лесопатологического обследования:

Ф.И.О.,

должность инженер-лесопатолог 3 категории Подпись

21.09.2017

Иванов В В

[Подпись]

Результаты проведения лесопатологического обследования лесных насаждений за 2017 г.
(месяц)

Субъект Российской Федерации		Новгородская область										Лесничество (лесопарк)										Шимское											
Участковое лесничество		Перелдское										Урочище (дача)																					
Номер квартала	Номер выдела	Площадь выдела, га	Целевое назначение лесов	Категория защитных лесов	Номер лесопатологического выдела	Площадь лесопатологического выдела, га	Таксационная характеристика лесного насаждения										Распределение деревьев по категориям состояния, в % от запаса										Признаки повреждения деревьев, %	Причина ослабления, повреждения	Полужит рубке, %	Назначенные мероприятия			
							состав	порода	возраст	средняя высота, м	средний диаметр, см	тип леса	полнота	бонитет	запас, куб. м/га	число деревьев на проб, шт	без признаков ослабления	ослабленные	сильно ослабленные	ухаживаемые	свежий сухостой	старый сухостой	свежий ветровал	старый ветровал	свежий бурелом	старый бурелом					аварийные деревья		
1	2	3	4	5	6	7	8	9	10	11	12	13	14	15	16	17	18	19	20	21	22	23	24	25	26	27	28	29	30	31	32	33	34
39	8	3,8	Защитные	Запретные полосы	-	-	5	Ос	65	24	32					-	68	25	5	-	-	-	-	-	2	-	801, 832, 216	32	358, 822	-		вид	
							3	Б	60	22	20					-	85	15	-	-	-	-	-	-	-	-	160	15	610			профилактические биотехнические мероприятия	3,8
							1	Оле	40	17	16	КС	0,4	2	140	-	90	10	-	-	-	-	-	-	-	-	160	10	610				
							1	Е	85	21	24					-	90	10	-	-	-	-	-	-	-	-	160	10	610				
Итого		3,8															77	19	3									23					3,8

Коды признаков повреждения, принятые в данном приложении: 801 - наличие плодовых тел на стволе, 832 - наличие гнили, 216 - слом ствола прошлых лет, 160 - ажурность кроны

Коды причин повреждения, принятые в данном приложении: 358 - трутовик ложный основной, 822 - бурелом прошлых лет, 610 - межвидовая конкуренция.

Исполнитель работ по проведению лесопатологического обследования:

Ф.И.О., должность Иванов В.В. инженер-лесопатолог с камерой Подпись

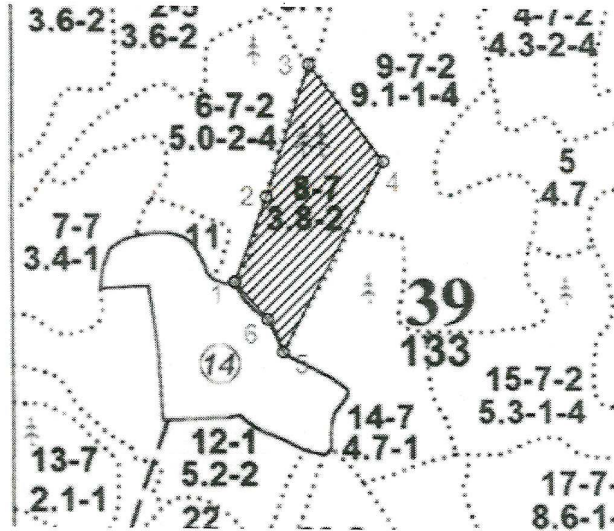
Дата составления документа 21.09.2017

Телефон

8 8162 640-625

Абрис участка


Шимское лесничество, Передольское участковое лесничество, кв. 39, выд. 8
М 1:10 000



Условные обозначения:  - граница участка

Номер точек	Координаты	Румбы линий	Длина, м
Выдел 8 - площадь 3.8 га			
1' - 2'	58°29'23.88"C 30°35'45.18"В	СВ 20°	128
2' - 3'	58°29'27.56"C 30°35'47.78"В	СВ 20°	194
3' - 4'	58°29'33.66"C 30°35'52.02"В	ЮВ 37°	171
4' - 5'	58°29'29.30"C 30°35'57.95"В	ЮЗ 27°	302
5' - 6'	58°29'20.62"C 30°35'49.53"В	СЗ 25°	51
6' - 1'	58°29'22.04"C 30°35'48.02"В	СЗ 41°	69

Исполнитель работ по проведению лесопатологического обследования:

ФИО, должность Иванов В В инженер-лесопатолог 2 категории Подпись 

Дата составления документа 21.09.2017 Телефон (88162) 640-625