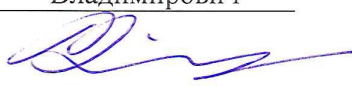


УТВЕРЖДАЮ:

Должность	Председатель комитета лесного хозяйства Новгородской области
Ф.И.О	Кудрицкий Анатолий Владимирович
Подпись	
Дата	29.09.2014

**Акт
лесопатологического обследования № 188**

лесных насаждений _____ Пестовского _____ лесничества
Новгородской области (лесопарка)
(субъект Российской Федерации)

Способ лесопатологического обследования: 1. Визуальный
2. Инструментальный

Место проведения

Участковое лесничество	Урочище (дача)	Квартал (кварталы)	Выдел (выделы)	Площадь, га
Абросовское	-	47	36	1,1

Лесопатологическое обследование проведено на общей площади 1,1 га.

1. Визуальное лесопатологическое обследование.

Наземное

Дистанционное

1.1. На площади 1,1 га фактическая таксационная характеристика лесного насаждения соответствует (не соответствует) таксационному описанию (нужное подчеркнуть).

1.2. Лесные насаждения с нарушенной и утраченной устойчивостью выявлены на площади

1,1 га:

Участковое лесничество	Урочище (дача)	Площадь, га		Причина ослабления (гибели)
		с нарушенной устойчивостью	с утраченной устойчивостью	
Абросовское	-	1,1	-	ветровал 2017 г., бурелом 2017 г.
Итого	-	1,1	-	-

Состояние обследованных лесных насаждений приведено в приложении 1.1 к Акту ЛПО.

1.3. В обследованных лесных участках прогнозируется:

Прогноз	Площадь, га
Ослабление лесных насаждений	1,1
Усыхание лесных насаждений различной степени	-
Развитие очагов вредных организмов	-

1.4. Обнаружено загрязнение лесного участка отходами и выбросами:

промышленными

бытовыми

Вид загрязнения	Размеры загрязнения			Объём, кубм	Площадь загрязнения, га
	длина, м	ширина, м	высота, м		
-	-	-	-	-	-

ЗАКЛЮЧЕНИЕ

Оценка текущего санитарного и лесопатологического состояния лесных насаждений, назначенные мероприятия по защите лесов:

В квартале 47 выделе 36 Абросовского участкового лесничества (площадь 1,1 га) насаждение относится к категории сильно ослабленных. В целях повышения устойчивости насаждения и предотвращения неблагоприятных воздействий на насаждение рекомендуется проведение профилактических биотехнических мероприятий, рекомендуется также проведение лесопатологического обследования инструментальным способом.

Исполнитель работ по проведению лесопатологического обследования:

Барabanов П.Ю., инженер-лесопатолог

18.09.2017.

Подпись



Результаты проведения лесопатологического обследования лесных насаждений за _____ 2017 г.
(месяц)

Субъект Российской Федерации _____ Лесничество (лесопарк) _____ Пестовское
Участковое лесничество _____ Урочище (дача) _____

Номер квартала	Номер выдела	Площадь выдела, га	Целевое назначение лесов	Категория защитных лесов	Номер лесопатологического выдела	Площадь лесопатологического выдела, га	Таксационная характеристика лесного насаждения										Распределение деревьев по категориям состояния, в % от запаса	Признаки повреждения деревьев	Доля поврежденных деревьев, %	Причина ослабления, повреждения	Полжест рубке, %	Вид	Площадь, га																
							состав	порода	возраст	средняя высота, м	средний диаметр, см	тип леса	полнота	бонитет	запас, куб. м/га	Число деревьев на пробе, шт								без признаков ослабления	слабые	очень ослабленные	усыхающие	свежий сухой	старый сухой	свежий ветровал	старый ветровал	свежий бурелом	старый бурелом	аварийные деревья					
47	36	1,1	Эксплуатационные	-	-	-	8	10	С	75	26	28	ЧС	0,7	1	320	-	17	18	19	20	21	22	23	24	25	26	27	28	29	30	31	32	33	34				
Итого		1,1																																					

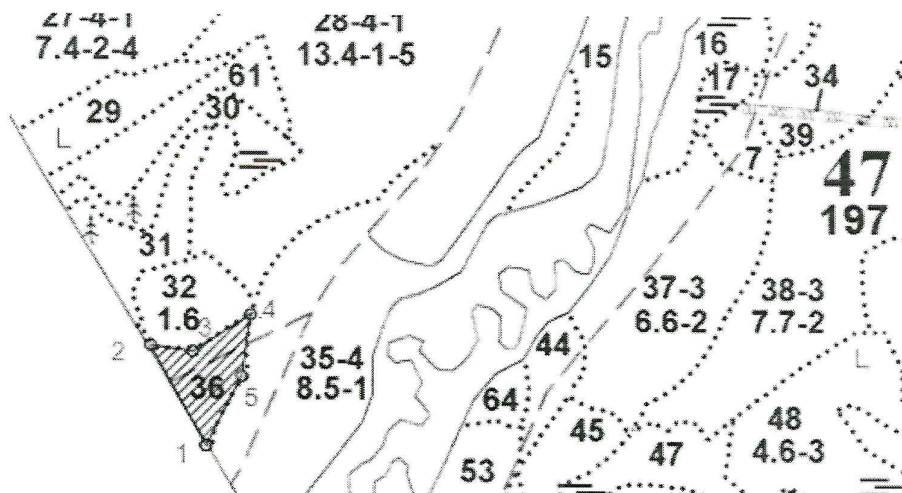
Коды признаков повреждения: 205 - обрыв корней (вывал) свежий, 217 - слом ствола под кроной свежий, 211 - мех. повреждение ствола свежее, 223 - мех. повреждение ветвей свежее, 206 - обрыв корней прошлых лет, 610 - отработано стволными вредителями.

Коды причины повреждения: 881 - свежий бурелом, 821 - ветровал прошлых лет, 338 - большой сосновый лубоед,

Исполнитель работ по проведению лесопатологического обследования:
 Барabanov П.Ю., инженер-лесопатолог
 Дата составления документа _____
 Подпись 18.09.2017
 Телефон 8 8162 640-625

Абрис участка


Пестовское лесничество, Абросовского участковое лесничество, кв. 47, выд. 36
М 1:10 000



Условные обозначения:  - граница участка

Номер точек	Координаты	Румбы линий	Длина, м
Квартал 47 выдел 36 - площадь 1,1 га			
1 - 2	58°44'17.36" N 35°31'15.54" E	СЗ - 28°	161
2 - 3	58°44'21.82" N 35°31'10.20" E	ЮВ - 81°	60
3 - 4	58°44'21.83" N 35°31'14.10" E	СВ - 57°	97
4 - 5	58°44'23.09" N 35°31'18.98" E	ЮЗ - 8°	88
5 - 1	58°44'20.74" N 35°31'18.88" E	ЮЗ - 27°	110

Исполнитель работ по проведению лесопатологического обследования:

ФИО, должность Барабанов П.Ю., инженер – лесопатолог Подпись 

Дата составления документа 18.09.2014 Телефон (88162) 640-625