

УТВЕРЖДАЮ:

Должность Председатель комитета  
лесного хозяйства  
Новгородской области

Ф.И.О Кудрицкий  
Анатолий Владимирович

Подпись 

Дата 29.09.2014

**Акт  
лесопатологического обследования № 186**

лесных насаждений Маловишерского лесничества (лесопарка)  
Новгородской области  
(субъект Российской Федерации)

Способ лесопатологического обследования: 1. Визуальный   
2. Инструментальный

**Место проведения**

Участковое лесничество	Урочище (дача)	Квартал (кварталы)	Выдел (выделы)	Площадь, га
Бургинское	-	137	4	7,4
			39	7,4

Лесопатологическое обследование проведено на общей площади 14,8 га.

## 2. Инструментальное обследование лесного участка (кв. 137, выд. 4)

2.1. Фактическая таксационная характеристика лесного насаждения соответствует (не соответствует) (нужное подчеркнуть) таксационному описанию.

Причины несоответствия: **Ошибка лесоустройства (2014 г.)**

Ведомость лесных участков с выявленными несоответствиями таксационным описаниям приведена в приложении 1 к Акту.

2.2. Состояние насаждений: **с нарушенной устойчивостью**

**с утраченной устойчивостью**

причины повреждения: Переувлажнение, короед-типограф, ветровал прошлых лет, некротико-раковые заболевания стволов, трутовик ложный осиновый, трутовик настоящий, чага (трутовик скошенный).

Отработано стволовыми вредителями:

Вид вредителя	Порода	Встречаемость (% отработанных деревьев)	Степень заселения лесного насаждения (слабая, средняя, сильная)
Короед-типограф	Ель	9	-

Повреждено огнём:

Вид пожара	Порода	Состояние корневых лап		Состояние корневой шейки		Подсушивание луба	
		процент повреждённых огнём корней	процент деревьев с данным повреждением	ожог корневой шейки по окружности (1/4; 2/4; 3/4; более 3/4)	процент деревьев с данным повреждением	по окружности (1/4; 2/4; 3/4; более 3/4)	процент деревьев с данным повреждением
-	-	-	-	-	-	-	-

Поражено болезнями:

Вид болезни	Порода	Встречаемость (% поражённых деревьев)	Степень поражения лесного насаждения (слабая, средняя, сильная)
Трутовик ложный осиновый	Осина	28	средняя
Некротико-раковые заболевания	Ель	9	-
Трутовик настоящий	Береза	6	-
Трутовик скошенный	Береза	4	-

2.3. Выборке подлежит 14

в том числе:

ослабленных - % (причины назначения) \_\_\_\_\_;

сильно ослабленных - % (причины назначения) \_\_\_\_\_;

усыхающих - % (причины назначения) \_\_\_\_\_;

свежего сухостоя - %;

в том числе: свежего ветровала - %;

свежего бурелома - %;

старого ветровала 5 %;

в том числе: старого бурелома - %;

старого сухостоя 9 %;

аварийных - %.

2.4. В квартале 137 выделе 4 полнота лесного насаждения после уборки деревьев, подлежащих рубке, составит 0,3.

Критическая полнота для данной категории лесных насаждений составляет Не лимитируется.

## 2. Инструментальное обследование лесного участка (кв. 137, выд. 39)

2.1. Фактическая таксационная характеристика лесного насаждения соответствует (не соответствует) (нужное подчеркнуть) таксационному описанию.

Причины несоответствия: **Ошибка лесоустройства (2014 г.)**

Ведомость лесных участков с выявленными несоответствиями таксационным описаниям приведена в приложении 1 к Акту.

2.2. Состояние насаждений: **с нарушенной устойчивостью**

**с утраченной устойчивостью**

причины повреждения: переувлажнение, ветровал прошлых лет, бурелом прошлых лет, ветровал текущего года, бурелом текущего года, короед-типограф.

Отработано стволовыми вредителями:

Вид вредителя	Порода	Встречаемость (% отработанных деревьев)	Степень заселения лесного насаждения (слабая, средняя, сильная)
Короед-типограф	Ель	4	-

Повреждено огнём:

Вид пожара	Порода	Состояние корневых лап		Состояние корневой шейки		Подсушивание луба	
		процент повреждённых огнём корней	процент деревьев с данным повреждением	ожог корневой шейки по окружности (1/4; 2/4; 3/4; более 3/4)	процент деревьев с данным повреждением	по окружности (1/4; 2/4; 3/4; более 3/4)	процент деревьев с данным повреждением
-	-	-	-	-	-	-	-

Поражено болезнями:

Вид болезни	Порода	Встречаемость (% поражённых деревьев)	Степень поражения лесного насаждения (слабая, средняя, сильная)
-	-	-	-

2.3. Выборке подлежит 19

в том числе:

ослабленных - % (причины назначения) - ;

сильно ослабленных - % (причины назначения) - ;

усыхающих - % (причины назначения) - ;

свежего сухостоя - %;

в том числе: свежего ветровала 1 %;

свежего бурелома - %;

старого ветровала 3 %;

в том числе: старого бурелома 5 %;

старого сухостоя 10 %;

аварийных - %.

2.4. В квартале 137 выделе 39 полнота лесного насаждения после уборки деревьев, подлежащих рубке, составит

0,32 .

Критическая полнота для данной категории лесных насаждений составляет 0,3 .



Результаты проведения лесопатологического обследования лесных насаждений за \_\_\_\_\_ 2017 г. (месяц)

Субъект Российской Федерации Участковое лесничество		Новгородская область Бургинское										Лесничество (лесопарк) Урочище (дзерж)										Маловишерское													
Номер квартала	Номер выдела	Площадь выдела, га	Целевое назначение лесов	Категория защитных лесов	Номер лесопатологического выдела	Площадь лесопатологического выдела, га	Таксационная характеристика лесного насаждения										Распределение деревьев по категориям состояния, в % от запаса										Признаки повреждения деревьев	Площадь поврежденных деревьев, %	Принята обработка, поврежденности	Подлежит рубке, %	Назначенные мероприятия				
							состав	порода	возраст	средняя высота, м	средний диаметр, см	тип леса	плотность	фонитет	валяк, куб. м/га	число деревьев на проб, шт.	без признаков ослабленности	ослабленные	скакающие	свежий сухой	старый сухой	свежий ветровал	старый ветровал	свежий бурелом	старый бурелом	валянные деревья									
137	4	7,4	Защитные. ОЗУ Участки вокруг населенных пунктов (< 1км)	Защитные полосы	-	-	-	7*	Е	100	24	26	КС	0,4*	2	185*	62	32	32	17	3	-	9	7	-	-	28	160, 112, 113, 114, 610, 206, 820	68	812, 343, 821, 370	16	Уборка неликвидной древесины	7,4		
								2*	Ос	90	24	36					19	16	45	-	11	-	-	-	-	-	-	-	-	160, 112, 114, 801	84	812, 358	11		
								1*	Б	90	24	24					12	32	50	9	-	9	-	-	-	-	-	-	-	-	-	160, 114, 801	68	812, 355, 363	9
137	7,4	7,4	Эксплуатационные	-	-	-	-	5	Ос	90	26	36					55	83	7	-	-	-	3	7	-	-	160, 206, 218, 217	17	812, 821, 822	10	Уборка неликвидной древесины	7,4			
								3*	Е	110	24	26	КС	0,4*	2	209*	46	78	4	-	4	6	4	4	4	4	4	4	4	160, 114, 610, 205, 206, 218	22	812, 343, 881, 821, 822	18		
								2*	Б	90	25	24					22	50	-	5	-	45	-	-	-	-	-	-	-	-	112, 114	50	812	45	
Итого	7,4	7,4	-	-	-	-	-									123	75	5	1	-	10	1	3	5	-	-	25	-	19	Уборка неликвидной древесины	7,4				

Коды признаков ослабления: 160 - ажурность кроны, 112 - усыхание от 1/4 до 1/2 ветвей в кроне прошлых лет, 114 - усыхание >1/4 ветвей в кроне прошлых лет, 113 - усыхание от 1/2 до 3/4 ветвей в кроне прошлых лет, 610 - отработано стволовыми вредителями, 206 - бурелом текущего года, 822 - бурелом прошлых лет

Коды причин ослабления: 812 - повреждение, 343 - короед-типограф, 821 - ветровал прошлых лет, 370 - повреждение, 343 - короед-типограф, 821 - ветровал прошлых лет, 370 - повреждение, 343 - короед-типограф, 821 - ветровал прошлых лет, 370 - повреждение, 343 - короед-типограф, 821 - ветровал текущего года, 822 - бурелом прошлых лет

Показатели, не соответствующие таксационному описанию, отмечаются «\*».

Исполнитель работ по проведению лесопатологического обследования:

Ф.И.О., должность \_\_\_\_\_ Терехов М.И., инженер-лесопатолог 1 кат. \_\_\_\_\_ Полпись \_\_\_\_\_

Ф.И.О., должность \_\_\_\_\_ Иванов В.В., инженер-лесопатолог 2 кат. \_\_\_\_\_ Полпись \_\_\_\_\_

Дата составления документа \_\_\_\_\_ 18.09.2017 \_\_\_\_\_ Телефон \_\_\_\_\_ 8 8162 640-625

Ведомость лесных участков с выявленными несоответствиями таксационным описаниям

Источник данных	Год проведения лесосурьейства	Номер квартала	Номер выдела	Площадь выдела, га	Целевое назначение лесов	Категория защитных лесов	Номер лесопатологического выдела	Площадь лесопатологического выдела, га	Таксационная характеристика										Заложено пробных площадей				
									Состав	Порода	Возраст, лет	Средняя высота, м	Средний диаметр, см	Тип леса	Тип условий	Тип произрастания	Плотота	Бонитет	Запас, куб.м/га	Количество, шт	Общая площадь, га		
ТО	2014	137	4	7,4	Защитные, ОЗУ; Участки вокруг населенных пунктов (<1км)	Защитные полосы	-	-		5	Е	100	24	26	КС	С2	0,7	2	320	6	реласкопических площадей	-	
										3	Б	90	24	24									2
										2	Ос	90	25	36									
Ф	-	137	4	7,4	Защитные, ОЗУ; Участки вокруг населенных пунктов (<1км)	Защитные полосы	-	-		7	Е	100	24	26	КС	С2	0,4	2	185	7	реласкопических площадей	-	
										2	Ос	90	24	36									
										1	Б	90	24	24									
ТО	2014	137	39	7,4	Эксплуатационные	-	-	-		5	Ос	90	26	36	КС	С2	0,7	2	300	7	реласкопических площадей	-	
										3	Б	90	25	24									
										2	Е	110	24	26									
Ф	-	137	39	7,4	Эксплуатационные	-	-	-		5	Ос	90	26	36	КС	С2	0,4	2	209	7	реласкопических площадей	-	
										3	Е	110	24	26									
										2	Б	90	25	24									

ТО - таксационные описания  
Ф - фактическая характеристика лесного насаждения

Исполнитель работ по проведению лесопатологического обследования:

Ф.И.О.,  
должность

Терехов М.И., инженер-лесопатолог 1 кат.

Подпись

Ф.И.О.,  
должность

Иванов В.В., инженер-лесопатолог 2 кат.

Подпись

## Ведомость перечета деревьев, назначенных в рубку

ВРЕМЕННАЯ ПРОБНАЯ ПЛОЩАДЬ № \_\_\_\_\_

Субъект Российской Федерации Новгородская область  
 Лесничество (лесопарк) Маловишерское (Бургинское уч.л-во) . Квартал 137 . Выдел 4 .  
 Площадь 7,4 га, .

Заложено 6 реласкопических площадок

Таксационная характеристика:

тип леса КС ; состав 7Е2Ос1Б ; возраст 100 ; бонитет 2 ;полнота 0,4 ; запас на га 185 куб.м ; возобновление - .

Время и причина ослабления лесного насаждения:

Переувлажнение

Тип очага вредных организмов: эпизодический, хронический (подчеркнуть).

Фаза развития очага вредных организмов: начальная, нарастания численности, собственно вспышка, кризис (подчеркнуть).

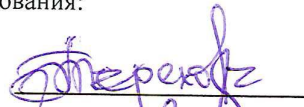
Состояние лесного насаждения, намечаемые мероприятия:

Средневзвешенная категория по породе Ель составляет 2,39.Средневзвешенная категория по породе Осина составляет 2,45.Средневзвешенная категория по породе Береза составляет 2,04.Средневзвешенная категория состояния по насаждению составляет 2,37, таким образом, насаждение является ослабленным.С целью улучшения санитарного состояния насаждения рекомендуется проведение уборки неликвидной древесины.

Исполнитель работ по проведению лесопатологического обследования:

Ф.И.О., Терехов М.И., инженер-лесопатолог  
должность 1 кат.

Подпись

Ф.И.О., Иванов В.В., инженер-лесопатолог 2  
должность кат.

Подпись

Дата составления документа 18.09.2014

Телефон

(88162) 640-625

## ВЕДОМОСТЬ ПЕРЕЧЕТА ДЕРЕВЬЕВ

Порода: Ель

№ реласкопической площадки	Распределение деревьев по категориям состояния, шт.																	Высота	Диаметр
	I	II	III	IV		V		VI			ветровал, бурелом			аварийные деревья					
				НЗ	З	НЗ	З	НЗ	З	О	НЗ	З	О	НЗ	З	О			
1	2	3	4	5	6	7	8	9	10	11	12	13	14	15	16	17	18	19	
1	6	4	4							1							24	26	
2	3	2	2	1						1							24	26	
3	1	3	1	1													24	26	
4	2	3	1											2			24	26	
5	4	4	1							3							24	26	
6	4	4	2							1				1			24	26	
<b>Итого шт</b>	<b>20</b>	<b>20</b>	<b>11</b>	<b>2</b>						<b>6</b>				<b>3</b>			<b>24</b>	<b>26</b>	
Итого %, от числа	32	32	18	3						10				5					
Итого %, от запаса	32	32	17	3						9				7					

Порода: Осина

№ реласкопической площадки	Распределение деревьев по категориям состояния, шт.																	Высота	Диаметр
	I	II	III	IV		V		VI			ветровал, бурелом			аварийные					
				НЗ	З	НЗ	З	НЗ	З	О	НЗ	З	О	НЗ	З	О			
1	2	3	4	5	6	7	8	9	10	11	12	13	14	15	16	17	18	19	
1			1					1									24	36	
2	1	1															24	36	
3	2	1						1									24	36	
4		3	3														24	36	
5		2	1														24	36	
6		1	1														24	36	
<b>Итого шт</b>	<b>3</b>	<b>8</b>	<b>6</b>					<b>2</b>									<b>24</b>	<b>36</b>	
Итого %, от числа	16	42	32					10											
Итого %, от запаса	16	45	28					11											

Порода: Береза

№ реласкопической площадки	Распределение деревьев по категориям состояния, шт.																	Высота	Диаметр
	I	II	III	IV		V		VI			ветровал, бурелом			аварийные					
				НЗ	З	НЗ	З	НЗ	З	О	НЗ	З	О	НЗ	З	О			
1	2	3	4	5	6	7	8	9	10	11	12	13	14	15	16	17	18	19	
1		1															24	24	
2	1	2															24	24	
3	3	3	1														24	24	
4																	24	24	
5																			
6									1										
<b>Итого шт</b>	<b>4</b>	<b>6</b>	<b>1</b>					<b>1</b>									<b>24</b>	<b>24</b>	
Итого %, от числа	34	50	8					8											
Итого %, от запаса	32	50	9					9											

Примечание: НЗ - незаселенное, З - заселенное, О - отработанные вредителями.



**Ведомость перечета деревьев, назначенных в рубку**

ВРЕМЕННАЯ ПРОБНАЯ ПЛОЩАДЬ № \_\_\_\_\_

Субъект Российской Федерации Новгородская область  
 Лесничество (лесопарк) Маловишерское (Бургинское уч.л-во) . Квартал 137 . Выдел 39 .  
 Площадь 7,4 га, .

Заложено 7 реласкопических площадок

Таксационная характеристика:

тип леса КС ; состав 5Ос3Е2Б ; возраст 90 ; бонитет 2 ;  
 полнота 0,4 ; запас на га 209 куб.м ; возобновление 10Е 20лет, высота 2.0м,  
 2.0 тыс.шт/га.

Время и причина ослабления лесного насаждения:

Переувлажнение

Тип очага вредных организмов: эпизодический, хронический (подчеркнуть).

Фаза развития очага вредных организмов: начальная, нарастания численности, собственно вспышка, кризис (подчеркнуть).

Состояние лесного насаждения, намечаемые мероприятия:

Средневзвешенная категория по породе Осина составляет 1,47.Средневзвешенная категория по породе Ель составляет 1,76.Средневзвешенная категория по породе Береза составляет 2,90.Средневзвешенная категория состояния по насаждению составляет 1,84, таким образом, насаждение является ослабленным.С целью предотвращения негативных процессов или снижения ущерба от их воздействия рекомендуется проведение уборки неликвидной древесины.

Исполнитель работ по проведению лесопатологического обследования:

Ф.И.О.,

должность Терехов М.И., инженер-лесопатолог 1 кат. Подпись 

Ф.И.О.,

должность Иванов В.В., инженер-лесопатолог 2 кат. Подпись Дата составления документа 18.09.2014 Телефон (88162) 640-625

## ВЕДОМОСТЬ ПЕРЕЧЕТА ДЕРЕВЬЕВ

Порода: Осина

№ реласкопической площадки	Распределение деревьев по категориям состояния, шт.																Высота	Диаметр
	I	II	III	IV		V		VI			ветровал, бурелом			аварийные деревья				
				НЗ	З	НЗ	З	НЗ	З	О	НЗ	З	О	НЗ	З	О		
1	2	3	4	5	6	7	8	9	10	11	12	13	14	15	16	17	18	19
1	10	1									1						26	36
2	12										2						26	36
3	3										1						26	36
4	5	3															26	36
5	6																26	36
6	5										1						26	36
7	4										1						26	36
<b>Итого шт</b>	<b>45</b>	<b>4</b>									<b>6</b>						<b>26</b>	<b>36</b>
Итого %, от числа стволов	83	7									10							
Итого %, от запаса	83	7									10							

Порода: Ель

№ реласкопической площадки	Распределение деревьев по категориям состояния, шт.																Высота	Диаметр
	I	II	III	IV		V		VI			ветровал, бурелом			аварийные деревья				
				НЗ	З	НЗ	З	НЗ	З	О	НЗ	З	О	НЗ	З	О		
1	2	3	4	5	6	7	8	9	10	11	12	13	14	15	16	17	18	19
1	4																24	26
2	8												4				24	26
3	5	2															24	26
4	7									2			2				24	26
5	1																24	26
6	6												1				24	26
7	4																24	26
<b>Итого шт</b>	<b>35</b>	<b>2</b>								<b>2</b>			<b>7</b>				<b>24</b>	<b>26</b>
Итого %, от числа стволов	77	4								4			15					
Итого %, от запаса	78	4								4			14					

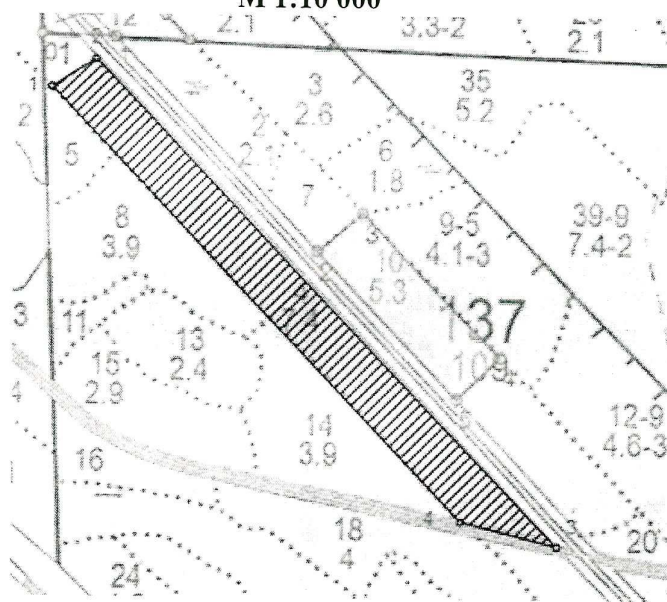
Порода: Береза

№ реласкопической площадки	Распределение деревьев по категориям состояния, шт.																Высота	Диаметр	
	I	II	III	IV		V		VI			ветровал, бурелом			аварийные деревья					
				НЗ	З	НЗ	З	НЗ	З	О	НЗ	З	О	НЗ	З	О			
1	2	3	4	5	6	7	8	9	10	11	12	13	14	15	16	17	18	19	
1																			
2	1							2										25	24
3	1		1															25	24
4								3										25	24
5	1							2										25	24
6	5							2										25	24
7	3							1										25	24
<b>Итого шт</b>	<b>11</b>		<b>1</b>					<b>10</b>										<b>25</b>	<b>24</b>
Итого %, от числа стволов	50		5					45											
Итого %, от запаса	50		5					45											

Примечание: НЗ - незаселенное, З - заселенное, О - обработанное вредителями.

Абрис участка

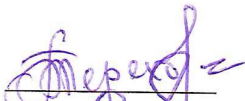
Маловишерского лесничества, Бургинского участкового лесничества, кв. 137, выд. 4.  
М 1:10 000



Условные обозначения:  - граница участка

Номер точек	Координаты	Румбы линий	Длина, м
<b>Площадь 7,4 га</b>			
1 - 2	58°43'32.05"N 32°28'57.37"E	СВ - 57°	73
2 - 3	58°43'33.84"N 32°29'0.60"E	ЮВ - 44°	939
3 - 4	58°43'11.71"N 32°29'42.17"E	СЗ - 76°	139
4 - 1	58°43'12.39"N 32°29'33.85"E	СЗ - 44°	835

Исполнитель работ по проведению лесопатологического обследования:

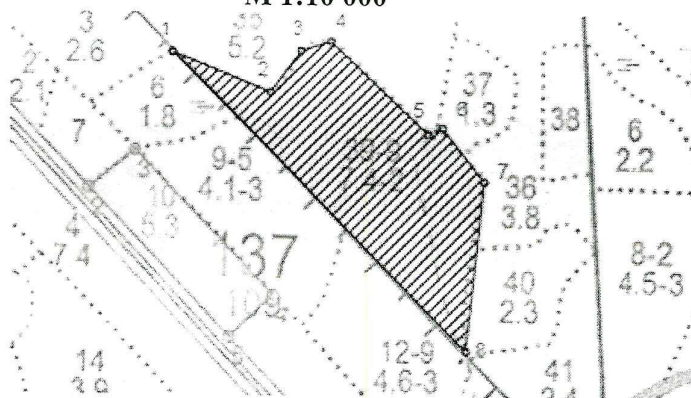
ФИО, должность Терехов М.И., инженер-лесопатолог 1 кат. Подпись 

ФИО, должность Иванов В.В., инженер-лесопатолог 2 кат. Подпись 

Дата составления документа 18.09.2014

Телефон (8 8162) 640-625

**Абрис участка**  
**Маловишерского лесничества, Бургинского участкового лесничества, кв. 137, выд. 39.**  
**М 1:10 000**




Условные обозначения  - граница участка

Номер точек	Координаты	Румбы линий	Длина, м
<b>Площадь 7,4 га</b>			
1 - 2	58°43'31.49"N 32°29'28.72"E	ЮВ - 68°	148
2 - 3	58°43'29.88"N 32°29'36.56"E	СВ - 36°	72
3 - 4	58°43'32.40"N 32°29'40.04"E	СВ - 73°	44
4 - 5	58°43'32.42"N 32°29'42.10"E	ЮВ - 47°	189
5 - 6	58°43'27.95"N 32°29'51.09"E	СВ - 69°	23
6 - 7	58°43'28.43"N 32°29'51.55"E	ЮВ - 38°	94
7 - 8	58°43'25.82"N 32°29'56.01"E	ЮЗ - 6°	237
8 - 1	58°43'17.87"N 32°29'54.67"E	СЗ - 45°	587

Исполнитель работ по проведению лесопатологического обследования:

ФИО, должность Терехов М.И., инженер-лесопатолог 1 кат. Подпись 

ФИО, должность Иванов В.В., инженер-лесопатолог 2 кат. Подпись 

Дата составления документа 18.09.2017 Телефон (8 8162) 640-625