

УТВЕРЖДАЮ:

Должность Председатель комитета
лесного хозяйства
Новгородской области

Ф.И.О. Кудрицкий Анатолий
Владимирович



Дата « 29 » 09 (подпись) 2017г.

Акт
лесопатологического обследования № 182
лесных насаждений Боровичского лесничества
Новгородской области

Способ лесопатологического обследования: 1. Визуальный X
2. Инструментальный

Место проведения

Участковое лесничество	Урочище (дача)	Квартал (кварталы)	Выдел (выделы)	Площадь, га
Волокское	-	120	11	5,5

Лесопатологическое обследование проведено на общей площади 5,5 га.

1. Визуальное лесопатологическое обследование. *

Наземное Дистанционное

1.1. На площади 5,5 га фактическая таксационная характеристика лесного насаждения соответствует (не соответствует) (нужное подчеркнуть) таксационному описанию. Причины несоответствия:

1.2. Лесные насаждения с нарушенной и утраченной устойчивостью выявлены на площади - га:

Участковое лесничество	Урочище (дача)	Площадь, га		Причина ослабления (гибели)
		с нарушенной устойчивостью	с утраченной устойчивостью	
-	-	-	-	-

Состояние обследованных лесных насаждений приведено в приложениях 1.1 к Акту ЛПО.

1.3. В обследованных лесных участках прогнозируется:

Прогноз	Площадь, га
Ослабление лесных насаждений	-
Усыхание лесных насаждений различной степени	-
Развитие очагов вредных организмов	-

1.4. Обнаружено загрязнений лесного участка отходами и выбросами:


промышленными бытовыми

Вид загрязнения	Размеры загрязнения			Объем, кубм	Площадь загрязнения, га
	длина, м	ширина, м	высота, м		
-	-	-	-	-	-
-	-	-	-	-	-

ЗАКЛЮЧЕНИЕ

Оценка текущего санитарного и лесопатологического состояния лесных насаждений, назначенные профилактические мероприятия по защите лесов, агитационные мероприятия: Насаждение здоровое, проведение мер по предупреждению распространения вредных организмов не требуется.

Исполнитель работ по проведению лесопатологического обследования

ФИО Орлов А.Ю. Подпись 

*Раздел включается в акт в случае проведения лесопатологического обследования визуальным способом

19.09.2017

Приложение 1.1

к акту лесопатологического обследования

2017г.

Результаты проведения лесопатологического обследования лесных насаждений за

(месяц)

Субъект Российской Федерации: Новгородская область Лесничество (лесопарк): Боровичское

Участковое лесничество: Волокское Урочище (лесная дача):

1	2	3	4	5	6	7	Таксационная характеристика лесного насаждения								17	Распределение деревьев по категориям состояния, % от запаса										29	30	31	32	Назначенные мероприятия																
							8	9	10	11	12	13	14	15		16	18	19	20	21	22	23	24	25	26					27	28	33	34													
120	11	5,5	эксп.	-	-	-	состав	возраст	Средняя высота, м	Средний диаметр, см	Тип леса	полнота	фонитет	Запас, м³/га	Число деревьев на пробе, шт.	без признаков ослабления	ослабленные	сильно ослабленные	увядающие	свежий сухостой	старый сухостой	свежий ветровал	старый ветровал	свежий бурелом	старый бурелом	аварийные деревья	Признаки повреждения деревьев	Доля поврежденных деревьев, %	Причина ослабления, повреждения	Подлежит рубке, %	вид	площадь, га														
																																	75	15	10	80	15	5	90	5	5	25	10	10	20	25
																86	8	6											14																	
Итого																																														

Показатели, не соответствующие таксационному описанию отмечаются «*».

Исполнитель работ по проведению лесопатологического обследования:

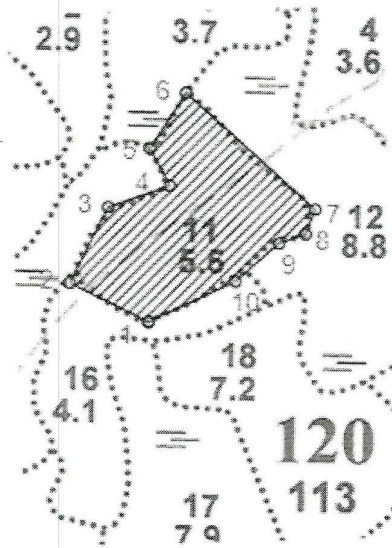
ФИО Орлов А.Ю. Подпись А.Ю. Орлов

Дата составления документа 19.09.2017 Телефон 640-625

Абрис участка

Боровичское лесничество, Волокское участковое лесничество, кв. 120, выд. 11.

М 1:10 000



Условные обозначения:  - граница участка

Номер точек	Координаты	Румбы линий	Длина, м
квартал 120 выдел 11 - площадь 5,5 га			
1 - 2	58°32'29.52" N 33°39'58.71" E	СЗ - 64°	123
2 - 3	58°32'31.54" N 33°39'52.79" E	СВ - 26°	119
3 - 4	58°32'34.82" N 33°39'56.13" E	СВ - 70°	92
4 - 5	58°32'35.57" N 33°40'0.44" E	СЗ - 28°	59
5 - 6	58°32'37.39" N 33°39'59.16" E	СВ - 32°	94
6 - 7	58°32'39.95" N 33°40'2.56" E	ЮВ - 48°	244
7 - 8	58°32'34.20" N 33°40'13.11" E	ЮЗ - 21°	37
8 - 9	58°32'33.35" N 33°40'12.35" E	ЮЗ - 70°	39
9 - 10	58°32'33.35" N 33°40'10.48" E	ЮЗ - 48°	82
10 - 1	58°32'31.52" N 33°40'6.02" E	ЮЗ - 64°	136

Исполнитель работ по проведению лесопатологического обследования:

ФИО, должность Орлов А. Ю., и.к.и.з. леснич. Подпись А.Ю. Орлов

Дата составления документа 19.09.2017 Телефон (88162) 640-625