


УТВЕРЖДАЮ:

Должность Председатель комитета
лесного хозяйства
Новгородской области

Ф.И.О Кудрицкий
Анатолий Владимирович

Подпись 

Дата 22.09.2017

**Акт
лесопатологического обследования № 176**

лесных насаждений Маловишерского лесничества (лесопарка)
Новгородской области
(субъект Российской Федерации)

Способ лесопатологического обследования: 1. Визуальный
2. Инструментальный

Место проведения

Участковое лесничество	Урочище (дача)	Квартал (кварталы)	Выдел (выделы)	Площадь, га
Бургинское	-	125	7	2,1
Бургинское	-	125	15	3,6
Бургинское	-	125	17	4,9
Бургинское	-	125	18	5,1

Лесопатологическое обследование проведено на общей площади 15,7 га.

1. Визуальное лесопатологическое обследование.

Наземное

Дистанционное

1.1. На площади 15,7 га фактическая таксационная характеристика лесного насаждения соответствует (не соответствует) таксационному описанию (нужное подчеркнуть).

Причины несоответствия: -

1.2. Лесные насаждения с нарушенной и утраченной устойчивостью выявлены на площади _____ га:

Участковое лесничество	Урочище (дача)	Площадь, га		Причина ослабления (гибели)
		с нарушенной устойчивостью	с утраченной устойчивостью	
-	-	-	-	-

Состояние обследованных лесных насаждений приведено в приложении 1.1 к Акту ЛПО.

1.3. В обследованных лесных участках прогнозируется:

Прогноз	Площадь, га
Ослабление лесных насаждений	-
Усыхание лесных насаждений различной степени	-
Развитие очагов вредных организмов	-

1.4. Обнаружено загрязнение лесного участка отходами и выбросами: **промышленными**
бытовыми

Вид загрязнения	Размеры загрязнения			Объём, кубм	Площадь загрязнения, га
	длина, м	ширина, м	высота, м		
-	-	-	-	-	-

ЗАКЛЮЧЕНИЕ

Участковое лесничество	Квартал	Выдел	Площадь, га	Средневзвешенная категория состояния
Бургинское	125	7	2,1	1,47
		15	3,6	1,13
		17	4,9	1,14
		18	5,1	1,16

С целью повышения устойчивости и предотвращения неблагоприятных воздействий на лесные участки рекомендуется проведение профилактических биотехнических мероприятий.

Исполнитель работ по проведению лесопатологического обследования:

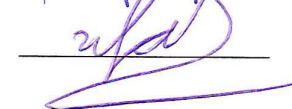
Ф.И.О. Терехов М.И., инженер-исследователь 1 кат.

Подпись



Ф.И.О. Иванов В.В., инженер-исследователь 2 кат.
15.09.2017

Подпись



Результаты проведения лесопатологического обследования лесных насаждений за _____ 2017 г. (месяц)

Новгородская область Бурлинское		Лесничество (лесопарк) Урочище (дана)										Маловишерское																					
Номер квартала	Номер выдела	Площадь выдела, га	Целевое наименование лесов	Категория защитных лесов	Номер лесопатологического выдела	Площадь лесопатологического выдела, га	Таксационная характеристика лесного насаждения						Распределение деревьев по категориям состояния, в % от запаса				Признаки повреждения деревьев	Доля поврежденных деревьев, %	Причина ослабления, повреждения	Подожгит рубке, %	Наименование мероприятия	Площадь, га											
							состав	возраст	средняя высота, м	средний диаметр, см	тип леса	полнота	фонит	запас, куб. м/га	Число деревьев на пробе, шт.	без признаков ослабления							ослабленные	сильно ослабленные	ухаживаемые	свежий сухостой	свежий ветровал	старый сухостой	свежий ветровал	старый ветровал	свежий бурелом	старый бурелом	важные деревья
1	2	3	4	5	6	7	8	9	10	11	12	13	14	15	16	17	18	19	20	21	22	23	24	25	26	27	28	29	30	31	32	33	34
125	7	2,1	Защитные, ОЗУ. Участки вокруг населенных пунктов (<1км.)	Защитные полосы	-	-	7	С	100	18	24	ДЛ	0,7	4	210	-	80	10	5	-	-	3	-	2	-	-	-	160, 112, 610, 206	20	812, 338, 821	-	Профилактические биотехнические мероприятия	2,1
Итого		2,1	-	-	-	-	-	-	-	-	-	-	-	-	-	-	76	13	5	-	-	4	-	2	-	-	-	24	-	-	-	Профилактические биотехнические мероприятия	2,1
125	15	3,6	Эксплуатационные, ОЗУ. Участки вокруг населенных пунктов (<1км.)	-	-	-	6	Б	80	24	22	ЧС	0,6	2	210	-	95	5	-	-	-	-	-	-	-	-	160	5	812	-	Профилактические биотехнические мероприятия	3,6	
Итого		3,6	-	-	-	-	-	-	-	-	-	-	-	-	-	-	92	5	2	-	-	-	1	-	-	-	-	8	-	-	-	Профилактические биотехнические мероприятия	3,6
125	17	4,9	Эксплуатационные, ОЗУ. Участки вокруг населенных пунктов (<1км.)	-	-	-	9	Б	70	18	18	ПТ	0,7	3	160	-	90	5	5	-	-	-	-	-	-	-	160, 112	10	812	-	Профилактические биотехнические мероприятия	4,9	
Итого		4,9	-	-	-	-	-	-	-	-	-	-	-	-	-	-	91	5	4	-	-	-	-	-	-	-	9	-	-	-	Профилактические биотехнические мероприятия	4,9	
125	18	5,1	Эксплуатационные, ОЗУ. Участки вокруг населенных пунктов (<1км.)	-	-	-	8	С	100	17	20	ОС	0,6	4	170	-	90	5	5	-	-	-	-	-	-	-	160, 112	10	812	-	Профилактические биотехнические мероприятия	5,1	
Итого		5,1	-	-	-	-	-	-	-	-	-	-	-	-	-	-	89	6	5	-	-	-	-	-	-	-	11	-	-	-	Профилактические биотехнические мероприятия	5,1	

Коды признаков ослабления: 160 - ажурность кроны, 112 - усыхание от 1/4 до 1/2 ветвей в кроне прошлых лет, 114 - усыхание более 3/4 ветвей в кроне прошлых лет, 206 - обрыв кортвей (авалы) прошлых лет, 610 - отработано стволовыми вредителями.

Коды причины ослабления: 812 - переувлажнение, 821 - ветровал прошлых лет, 338 - лубягод сосновый большой

Исполнитель работ по проведению лесопатологического обследования:

Нерсисов С.И., Инженер-лесовод

Иванов А.В., Инженер-лесовод

15.09.2017

Подпись

Подпись

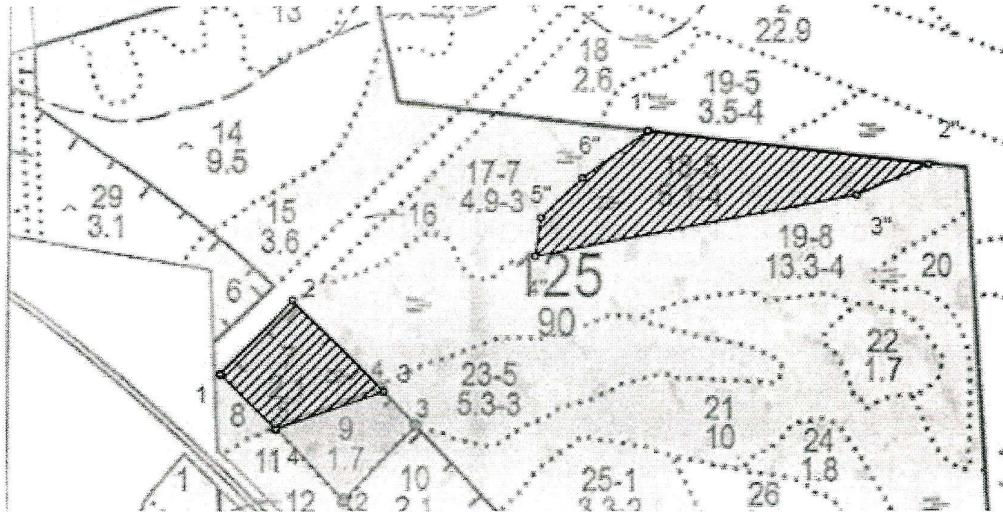
Телефон

8 8162 640-625

Абрис участка

Маловишерского лесничества, Бургинского участкового лесничества, кв. 125, выд. 7, 18.

М 1:10 000



Условные обозначения:  - граница участка

Номер точек	Координаты	Румбы линий	Длина, м
Квартал 125, выд 7, площадь 2,1 га.			
1 - 2	58°43'42.30"N 32°28'54.49"E	СВ - 44°	144
2 - 3	58°43'45.92"N 32°29'1.02"E	ЮВ - 45°	180
3 - 4	58°43'41.81"N 32°29'8.61"E	ЮЗ - 71°	160
4 - 1	58°43'39.78"N 32°28'59.26"E	СЗ - 45°	109
Квартал 125, выдел 18, площадь 5,1 га.			
1" - 2"	58°43'54.16"N 32°29'33.64"E	ЮВ - 83°	394
2" - 3"	58°43'52.41"N 32°29'58.27"E	ЮЗ - 67°	109
3" - 4"	58°43'51.06"N 32°29'51.84"E	ЮЗ - 79°	458
4" - 5"	58°43'48.06"N 32°29'23.14"E	СВ - 9°	54
5" - 6"	58°43'49.84"N 32°29'23.55"E	СВ - 46°	80
6" - 1"	58°43'51.88"N 32°29'27.53"E	СВ - 54°	114

Исполнитель работ по проведению лесопатологического обследования:

ФИО, должность Шванов В.В., инженер - лесопатолог в каб.

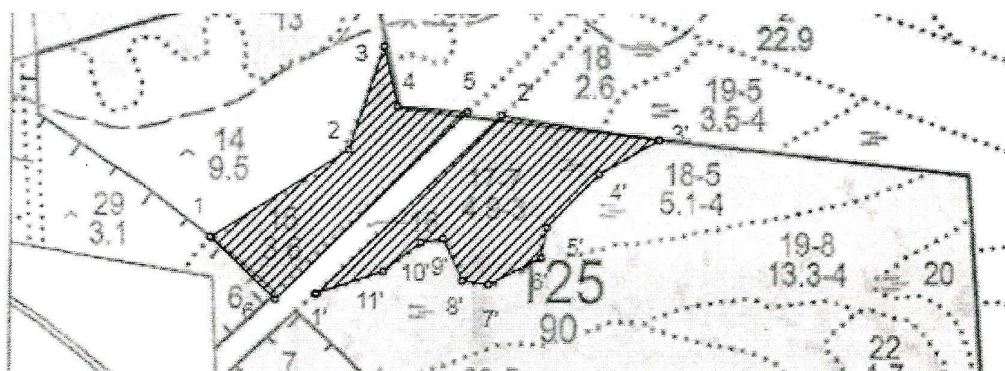
Подпись

Дата составления документа 15.09.2017 Телефон (8 8162) 640-625

Абрис участка

Маловишерского лесничества, Бургинского участкового лесничества, кв. 125, выд. 15, 17.

М 1:10 000



Условные обозначения:  - граница участка

Номер точек	Координаты	Румбы линий	Длина, м	Номер точек	Координаты	Румбы линий	Длина, м
Квартал 125, выдел 15, площадь 3,6 га.				Квартал 125, выдел 17, площадь 4,9 га.			
1 - 2	58°43'49.43"N 32°28'53.77"B	СВ - 58°	228	1' - 2'	58°43'46.88"N 32°29'3.51"E	СВ - 46°	359
2 - 3	58°43'53.19"N 32°29'4.92"B	СВ - 19°	154	2' - 3'	8°43'54.92"N 2°29'19.23"E	ЮВ - 81°	225
3 - 4	58°43'58.56"N 32°29'9.44"B	ЮВ - 12°	87	3' - 4'	8°43'53.92"N 2°29'33.88"E	ЮЗ - 61°	97
4 - 5	58°43'55.84"N 32°29'10.84"B	ЮВ - 85°	98	4' - 5'	8°43'52.31"N 2°29'28.34"E	ЮЗ - 45°	105
5 - 6	58°43'55.31"N 32°29'16.26"B	ЮЗ - 46°	376	5' - 6'	8°43'49.73"N 2°29'23.85"E	ЮЗ - 11°	43
6 - 1	58°43'46.64"N 32°28'59.52"B	СЗ - 46°	125	6' - 7'	8°43'48.29"N 2°29'23.08"E	ЮЗ - 63°	83
				7' - 8'	58°43'46.95"N 2°29'19.12"E	СЗ - 82°	37
				8' - 9'	8°43'47.12"N 2°29'16.61"E	СЗ - 24°	64
				9' - 10'	8°43'49.31"N 2°29'13.90"E	ЮЗ - 81°	32
				10' - 11'	8°43'48.95"N 2°29'12.15"E	ЮЗ - 53°	66
				11' - 1'	8°43'47.39"N 32°29'7.54"E	ЮЗ - 72°	100

Исполнитель работ по проведению лесопатологического обследования:

ФИО, должность

Шванов В. В., инженер-лесопатолог 2 кат.

Подпись

Дата составления документа 15.09.2017 Телефон (8 8162) 640-625