


УТВЕРЖДАЮ:

Должность Председатель комитета
лесного хозяйства
Новгородской области

Ф.И.О Кудрицкий
Анатолий Владимирович

Подпись 

Дата 22.09.2017

**Акт
лесопатологического обследования № 175**

лесных насаждений Маловишерского лесничества (лесопарка)
Новгородской области
(субъект Российской Федерации)

Способ лесопатологического обследования: 1. Визуальный
2. Инструментальный

Место проведения

Участковое лесничество	Урочище (дача)	Квартал (кварталы)	Выдел (выделы)	Площадь, га
Бургинское	-	137	5	1,0
Бургинское	-	137	18	4,0
Бургинское	-	137	22	2,5
Бургинское	-	137	23	3,0
Бургинское	-	137	24	1,6

Лесопатологическое обследование проведено на общей площади 12,1 га.

1. Визуальное лесопатологическое обследование.

Наземное

Дистанционное

1.1. На площади 12,1 га фактическая таксационная характеристика лесного насаждения соответствует (не соответствует) таксационному описанию (нужное подчеркнуть).

Причины несоответствия: -

1.2. Лесные насаждения с нарушенной и утраченной устойчивостью выявлены на площади 1,0 га:

Участковое лесничество	Урочище (дача)	Площадь, га		Причина ослабления (гибели)
		с нарушенной устойчивостью	с утраченной устойчивостью	
Бургинское	-	1,0	-	Ветровал прошлых лет, короед-типограф, некрозно-раковые заболевания стволов, переувлажнение
Итого	-	-	-	-

Состояние обследованных лесных насаждений приведено в приложении 1.1 к Акту ЛПО.

1.3. В обследованных лесных участках прогнозируется:

Прогноз	Площадь, га
Ослабление лесных насаждений	1,0
Усыхание лесных насаждений различной степени	-
Развитие очагов вредных организмов	-

1.4. Обнаружено загрязнение лесного участка отходами и выбросами: **промышленными**
бытовыми

Вид загрязнения	Размеры загрязнения			Объём, кубм	Площадь загрязнения, га
	длина, м	ширина, м	высота, м		
-	-	-	-	-	-

ЗАКЛЮЧЕНИЕ

С целью повышения устойчивости лесов и предотвращения неблагоприятных воздействий на леса рекомендуется проведение следующих мероприятий:

Участковое лесничество	Квартал	Выдел	Площадь, га	Средневзвешенная категория состояния	Рекомендуемые лесозащитные мероприятия
Бургинское	137	5	1,0	1,51	Профилактические биотехнические мероприятия
		18	4,0	1,38	
		22	2,5	1,41	
		23	3,0	1,38	
		24	1,6	1,33	

Исполнитель работ по проведению лесопатологического обследования:

Ф.И.О. Терехов М.И., инженер-
должность лесопатолог 1 кат.

Иванов В.В., инженер-
лесопатолог 2 кат.
15.09.2017г.

Подпись 

Результаты проведения лесопатологического обследования лесных насаждений за 2017 г.

(месяц)

Субъект Российской Федерации		Новгородская область										Ленинское (лесопарк)										Маловишерское												
Участковое лесничество		Буринское										Урочище (дана)																						
1	2	3	4	5	6	7	Таксационная характеристика лесного насаждения										Распределение деревьев по категориям состояния, в % от запаса										28	29	30	31	32	33	34	
							8	9	10	11	12	13	14	15	16	17	18	19	20	21	22	23	24	25	26	27								
137	5	1,0	Целевое назначение лесов	Категория защитных лесов	Номер лесопатологического выдела	Площадь лесопатологического выдела, га	состав	возраст	средняя высота, м	средний диаметр, см	тип леса	полнота	тоннит	запас, куб м/га	Число деревьев на пробе, шт	без признаков ослабления	ослабленные	сильно ослабленные	усыхающие	секвой сухостой	старый сухостой	секвой ветровал	старый ветровал	секвой бурелом	старый бурелом	вазринные деревья	Признаки повреждения деревьев	Доля поврежденных деревьев, %	Причина ослабления, повреждения	Подлежит рубке, %	Назначенные мероприятия	вид	площадь, га	
	Итого	1,0	-	-	-	-	-	-	-	-	-	-	-	-	-	74	10	10	1	-	2	3	-	-	-	-	-	-	-	-	-	1,0	Профилактические биотехнические мероприятия	
	Итого	4,0	Защитные, ОЗУ	Защитные полосы	-	-	4	Е	90	23	24	-	-	-	-	78	9	9	-	2	2	-	-	-	-	-	-	-	-	-	-	4,0	Профилактические биотехнические мероприятия	
137	18	4,0	Участки вокруг населенных пунктов (<1км.)	Защитные полосы	-	-	1	С	90	24	28	КС	0,6	2	270	80	10	10	-	-	-	-	-	-	-	-	-	-	-	-	-	4,0	Профилактические биотехнические мероприятия	
	Итого	4,0	-	-	-	-	2	Б	90	24	22	-	-	-	-	80	10	10	-	-	-	-	-	-	-	-	-	-	-	-	-	4,0	Профилактические биотехнические мероприятия	
137	22	2,5	Защитные, ОЗУ	Защитные полосы	-	-	7	Ос	85	26	36	-	-	-	-	70	20	10	-	-	-	-	-	-	-	-	-	-	-	-	-	2,5	Профилактические биотехнические мероприятия	
	Итого	2,5	-	-	-	-	1	Е	85	24	26	КС	0,6	2	260	70	10	10	3	-	2	3	-	-	-	-	-	-	-	-	-	2,5	Профилактические биотехнические мероприятия	

Номер квартала	Номер выдела	Площадь выдела, га	Целевое назначение лесов	Категория защитных лесов	Номер лесопатологического выдела	Площадь лесопатологического выдела, га	Таксационная характеристика лесного насаждения										Распределение деревьев по категориям состояния, в % от запаса										Признаки повреждения деревьев	Доля поврежденных деревьев, %	Причина ослабления, повреждения	Полекснт рудке, %	Назначенные мероприятия		
							состав	порода	возраст	средняя высота, м	средний диаметр, см	тип леса	полнота	фонитет	запас, куб. м/га	число деревьев на проб, шт	всё признаков ослабления	ослабленные	сильно ослабленные	усыхающие	свежий сухостой	старый сухостой	свежий ветровал	старый ветровал	свежий бурелом	старый бурелом					аварийные деревья	Признаки повреждения деревьев	Доля поврежденных деревьев, %
1	2	3	4	5	6	7	8	9	10	11	12	13	14	15	16	17	18	19	20	21	22	23	24	25	26	27	28	29	30	31	32	33	34
137	23	3,0	Защитные, ОЗУ. Участки вокруг населенных пунктов (<1км.)	Защитные полосы	-	-	6	С	80	23	24	КС	0,8	2	320	-	80	10	5	-	-	2	-	3	-	-	160, 112, 114, 206, 610	20	821, 338, 610	-	Профилактические биотехнические мероприятия	3,0	
Итого		3,0															80	10	6			2		2								3,0	
137	24	1,6	Защитные, ОЗУ. Участки вокруг населенных пунктов (<1км.)	Защитные полосы	-	-	4	С	80	23	24					-	80	10	10								160, 112	20	820	-	Профилактические биотехнические мероприятия	1,6	
Итого		1,6															75	15	5			2	3				112, 113, 114, 206, 806, 610	25	820, 821, 370, 343	-	Профилактические биотехнические мероприятия	1,6	
Итого		4,6															150	20	16			4					160, 112	30	820	-	Профилактические биотехнические мероприятия	4,6	

Коды признаков ослабления: 206 - обрыв корней (вывал) прошлых лет, 610 - отработано стволовыми вредителями, 806 - наличие на стволе в области под кроной раковых ран, язв, образований (<1/2 окр ств.), 160 - ажурность кроны, 112 - усыхание от 1/4 до 1/2 ветвей в кроне прошлых лет, 113 - усыхание от 1/2 до 3/4 ветвей в кроне прошлых лет, 801 - наличие плодовых тел на стволе, 114 - усыхание более 3/4 ветвей в кроне прошлых лет

Коды причин ослабления: 821 - ветровал прошлых лет, 343 - повреждение короедом-типографом, 370 - некрозно-раковые заболевания стволов, 820 - погодные условия, 338 - повреждение лубосодом сосновым большим, 355 - трутовик настоящий, 610 - мезовидная конкуренция.

Исполнитель работ по проведению лесопатологического обследования:

Ф.И.О., должность Григорьев И.И., инженер - лесовод

Ф.И.О., должность Александров В.В., инженер - лесовод

Дата составления документа 15.09.2017



Подпись



Подпись

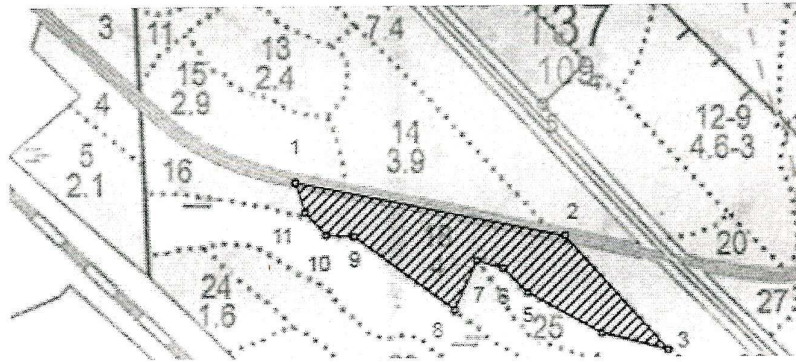
8 8162 640-625

Телефон

Абрис участка

Маловишерского лесничества, Бургинского участкового лесничества, кв. 137, выд. 18.

М 1:10 000



Условные обозначения:  - граница участка

Номер точек	Координаты	Румбы линий	Длина, м
Площадь 4,0 га			
1 - 2	58°43'13.72"N 32°29'12.57"E	ЮВ - 79°	386
2 - 3	58°43'11.44"N 32°29'36.44"E	ЮВ - 42°	216
3 - 4	58°43'6.69"N 32°29'44.84"E	СЗ - 76°	96
4 - 5	58°43'7.04"N 32°29'41.25"E	СЗ - 61°	118
5 - 6	58°43'8.98"N 32°29'32.93"E	СЗ - 45°	49
6 - 7	58°43'9.98"N 32°29'30.71"E	СЗ - 74°	39
7 - 8	58°43'10.41"N 32°29'28.23"E	ЮЗ - 25°	76
8 - 9	58°43'8.09"N 32°29'26.20"E	СЗ - 54°	174
9 - 10	58°43'11.48"N 32°29'16.58"E	СЗ - 86°	40
10 - 11	58°43'11.43"N 32°29'14.94"E	СЗ - 43°	43
11 - 1	58°43'12.27"N 32°29'12.88"E	СЗ - 17°	44

Исполнитель работ по проведению лесопатологического обследования:

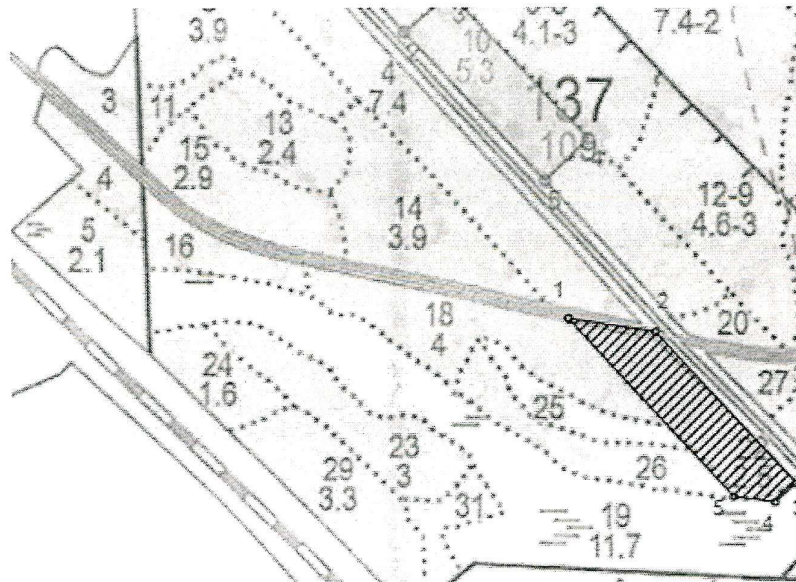
ФИО, должность Шанов В.В., инженер - лесопатолог 2 кат Подпись 


Дата составления документа 15.09.2017 Телефон (8 8162) 640-625

Абрис участка

Маловишерского лесничества, Бургинского участкового лесничества, кв. 137, выд. 22.

М 1:10 000



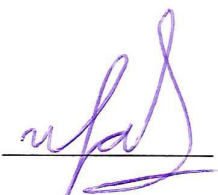
Условные обозначения:  - граница участка

Номер точек	Координаты	Румбы линий	Длина, м
Площадь 2,5 га			
1 - 2	58°43'11.44"N 32°29'36.44"E	ЮВ - 81°	123
2 - 3	58°43'10.87"N 32°29'43.65"E	ЮВ - 43°	288
3 - 4	58°43'4.25"N 32°29'56.56"E	ЮЗ - 48°	39
4 - 5	58°43'3.58"N 32°29'54.33"E	СЗ - 82°	59
5 - 1	58°43'3.32"N 32°29'51.50"E	СЗ - 43°	339

Исполнитель работ по проведению лесопатологического обследования:

Иванов В.В. инженер -
ФИО, должность лесничества д.к.с.т.

Подпись



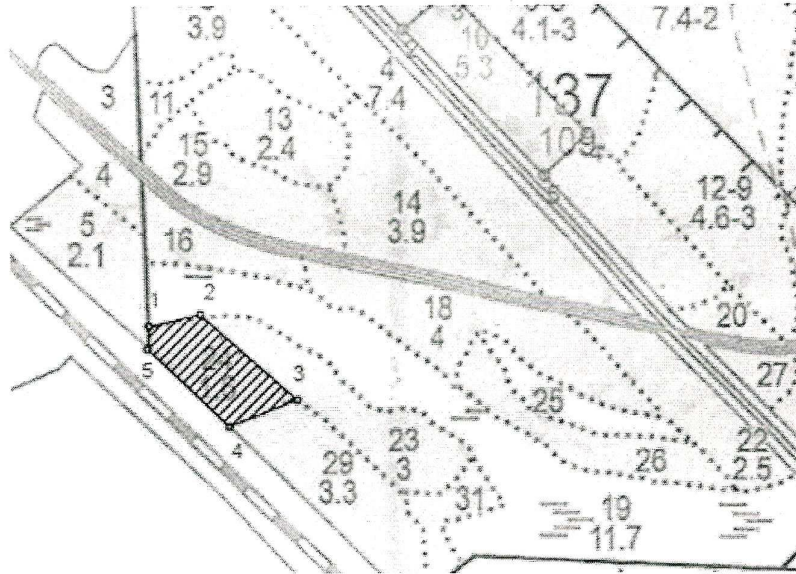
Дата составления документа 15.09.2014

Телефон (8 8162) 640-625

Абрис участка

Маловишерского лесничества, Бургинского участкового лесничества, кв. 137, выд. 24.

М 1:10 000



Условные обозначения:  - граница участка

Номер точек	Координаты	Румбы линий	Длина, м
Площадь 1,6 га			
1 - 2	58°43'10.27"N 32°28'59.14"E	СВ - 77°	73
2 - 3	58°43'10.80"N 32°29'3.90"E	ЮВ - 49°	180
3 - 4	58°43'7.18"N 32°29'11.68"E	ЮЗ - 69°	102
4 - 5	58°43'5.80"N 32°29'6.24"E	СЗ - 46°	157
5 - 1	58°43'9.36"N 32°28'59.32"E	СВ - 5°	32

Исполнитель работ по проведению лесопатологического обследования:

ФИО, должность Иванов В.В. инженер - лесопатолог Подпись 

Дата составления документа 15.09.2014 Телефон (8 8162) 640-625