


УТВЕРЖДАЮ:

Должность Председатель комитета
лесного хозяйства
Новгородской области

Ф.И.О Кудрицкий
Анатолий Владимирович

Подпись 

Дата 22.09.2017

**Акт
лесопатологического обследования № 142**

лесных насаждений Маловишерского лесничества (лесопарка)
Новгородской области
(субъект Российской Федерации)

Способ лесопатологического обследования: 1. Визуальный
2. Инструментальный

Место проведения

Участковое лесничество	Урочище (дача)	Квартал (кварталы)	Выдел (выделы)	Площадь, га
Бургинское	-	212	17	3,8

Лесопатологическое обследование проведено на общей площади 3,8 га.

1. Визуальное лесопатологическое обследование.

Наземное

Дистанционное

1.1. На площади 3,8 га фактическая таксационная характеристика лесного насаждения соответствует (не соответствует) таксационному описанию (нужное подчеркнуть).

Причины несоответствия: -

1.2. Лесные насаждения с нарушенной и утраченной устойчивостью выявлены на площади - га:

Участковое лесничество	Урочище (дача)	Площадь, га		Причина ослабления (гибели)
		с нарушенной устойчивостью	с утраченной устойчивостью	
-	-	-	-	-

Состояние обследованных лесных насаждений приведено в приложении 1.1 к Акту ЛПО.

1.3. В обследованных лесных участках прогнозируется:

Прогноз	Площадь, га
Ослабление лесных насаждений	-
Усыхание лесных насаждений различной степени	-
Развитие очагов вредных организмов	-

1.4. Обнаружено загрязнение лесного участка отходами и выбросами: **промышленными**
бытовыми

Вид загрязнения	Размеры загрязнения			Объём, кубм	Площадь загрязнения, га
	длина, м	ширина, м	высота, м		
-	-	-	-	-	-

ЗАКЛЮЧЕНИЕ

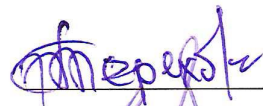

Участковое лесничество	Квартал	Выдел	Площадь, га	Средневзвешенная категория состояния
Бургинское	212	17	3,8	1,49

С целью повышения устойчивости и предотвращения неблагоприятных воздействий на насаждение рекомендуется проведение профилактических биотехнических мероприятий.

Исполнитель работ по проведению лесопатологического обследования:

Ф.И.О. Терехов М.И., инженер-лесопатолог 1 кат.
Ф.И.О. Иванов В.В., инженер-лесопатолог 2 кат.

15.09.2017

Подпись 
Подпись 

Результаты проведения лесопатологического обследования лесных насаждений за _____ 2017 г.

(месяц)

Субъект Российской Федерации _____ Лесничество (лесопарк) _____ Маловишерское
Участковое лесничество _____ Урочище (дана)

Новгородская область _____
Буринское

1	2	3	4	5	6	7	Таксационная характеристика лесного насаждения										17	18	19	20	21	Распределение деревьев по категориям состояния, в % от запаса					29	30	31	32	33	34	
							состав	порода	возраст	средняя высота, м	средний диаметр, см	тип леса	полнота	бонитет	запас, куб. м/га	число деревьев на проб. шт.						без признаков ослабления	слабые ослабленные	улыкающие	свежий сухой	свежий ветровал							старый сухой
212	17	3,8	Эксплуатационные	-	-	-	8	Е	85	19	22	ДЛ	0,6	3	190	-	80	5	-	-	5	-	5	-	-	160, 112, 206, 610	160, 112, 206, 610	20	812, 821, 343	-	-	Профилактические биотехнические мероприятия	3,8
																	90	5	-	-	2	3	-	-	160, 114, 206	160, 114, 206	10	812, 821	-	-	Профилактические биотехнические мероприятия	3,8	
Итого		3,8															82	5	4		4		5				18			Профилактические биотехнические мероприятия	3,8		

Коды признаков ослабления: 160 - ажурность кроны, 112 - усыхание от 1/4 до 1/2 ветвей в кроне прошлых лет, 114 - усыхание более 3/4 ветвей в кроне прошлых лет, 206 - обрыв корней (вывал) прошлых лет, 218 - слом ствола под кроной прошлых лет, 610 - отработано ствольными вредителями.

Коды причин ослабления: 812 - переувлажнение, 821 - ветровал прошлых лет, 822 - бурелом прошлых лет, 343 - короед-типограф.

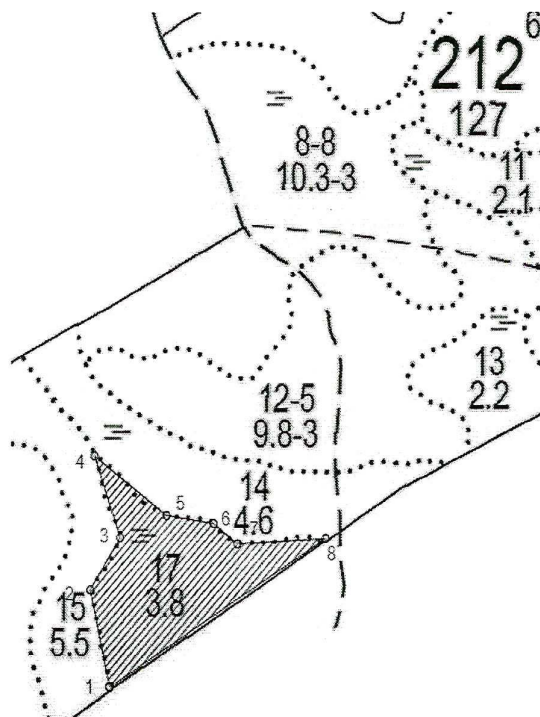
Исполнитель работ по проведению лесопатологического обследования:

Ф.И.О., должность Пересов С.Н., инженер - _____ Подпись _____

Ф.И.О., должность Шестовая А.В., инженер - _____ Подпись _____

Дата составления документа 15.09.2017 _____ Телефон 8 8162 640-625


Абрис участка
Маловишерское лесничество, Бургинское участковое лесничество, кв. 212, выд. 17
М 1:10 000



Условные обозначения:  - граница участка

Номер точек	Координаты	Румбы линий	Длина, м
Площадь участка 3,8 га			
1 - 2	58°47'49.2 '' N 32°35'50.1 '' E	СЗ - 46°	126
2 - 3	58°47'52.6 '' N 32°35'48.6 '' E	СВ - 34°	67
3 - 4	58°47'54.9 '' N 32°35'51.0 '' E	СЗ - 43°	120
4 - 5	58°47'58.0 '' N 32°35'48.9 '' E	ЮВ - 30°	115
5 - 6	58°47'55.8 '' N 32°35'55.2 '' E	ЮВ - 9°	81
6 - 7	58°47'55.6 '' N 32°35'59.1 '' E	ЮВ - 25°	37
7 - 8	58°47'54.7 '' N 32°36'02.0 E	ЮВ - 1°	139
8 - 1	58°47'54.8 '' N 32°36'09.3 '' E	ЮЗ - 39°	360

Исполнитель работ по проведению лесопатологического обследования:

ФИО, должность Шанов В.В., инженер-лесопатолог в к.с.д. Подпись 

Дата составления документа 15.09.2017 Телефон (88162) 640-625