

УТВЕРЖДАЮ:

Должность Председатель комитета
лесного хозяйства
Новгородской области

Ф.И.О Кудрицкий
Анатолий Владимирович

Подпись 

Дата 22.09.2017

АКТ
лесопатологического обследования № 177

лесных насаждений Маловишерского лесничества (лесопарка)
Новгородской области
(субъект Российской Федерации)

Способ лесопатологического обследования: 1. Визуальный
2. Инструментальный

Место проведения

Участковое лесничество	Урочище (дача)	Квартал (кварталы)	Выдел (выделы)	Площадь, га
Бургинское	-	137	6	1,8
Бургинское	-	137	7	1,1
Бургинское	-	137	9	4,1
Бургинское	-	137	10	5,3

Лесопатологическое обследование проведено на общей площади 12,3 га.

1. Визуальное лесопатологическое обследование.

Наземное

Дистанционное

1.1. На площади 12,3 га фактическая таксационная характеристика лесного насаждения соответствует (не соответствует) таксационному описанию (нужное подчеркнуть). Причины несоответствия - _____

1.2. Лесные насаждения с нарушенной и утраченной устойчивостью выявлены на площади 4,1 га:

Участковое лесничество	Урочище (дача)	Площадь, га		Причина ослабления (гибели)
		с нарушенной устойчивостью	с утраченной устойчивостью	
Бургинское	-	4,1	-	Переувлажнение, ветровал прошлых лет, бурелом прошлых лет, межвидовая конкуренция

Состояние обследованных лесных насаждений приведено в приложении 1.1 к Акту ЛПО.

1.3. В обследованных лесных участках прогнозируется:

Прогноз	Площадь, га
Ослабление лесных насаждений	4,1
Усыхание лесных насаждений различной степени	-
Развитие очагов вредных организмов	-

1.4. Обнаружено загрязнение лесного участка отходами и выбросами: **промышленными**
бытовыми

Вид загрязнения	Размеры загрязнения			Объем, кубм	Площадь загрязнения, га
	длина, м	ширина, м	высота, м		
-	-	-	-	-	-

ЗАКЛЮЧЕНИЕ

С целью повышения устойчивости лесов и предотвращения неблагоприятных воздействий на леса рекомендуется проведение следующих лесозащитных мероприятий.

Участковое лесничество	Квартал	Выдел	Площадь, га	Средневзвешенная категория состояния	Рекомендуемое лесозащитное мероприятие
Бургинское	137	6	1,8	1,38	Профилактические биотехнические мероприятия
Бургинское	137	7	1,1	1,19	Профилактические биотехнические мероприятия
Бургинское	137	10	5,3	1,40	Профилактические биотехнические мероприятия
Бургинское	137	9	4,1	1,70	Лесопатологическое обследование инструментальным способом

Исполнитель работ по проведению лесопатологического обследования:

Ф.И.О. Терехов М.И., инженер -
должность лесничего 1 кат.
Ф.И.О. Шанов В.В., инженер -
должность лесничего 2 кат.

Подпись 

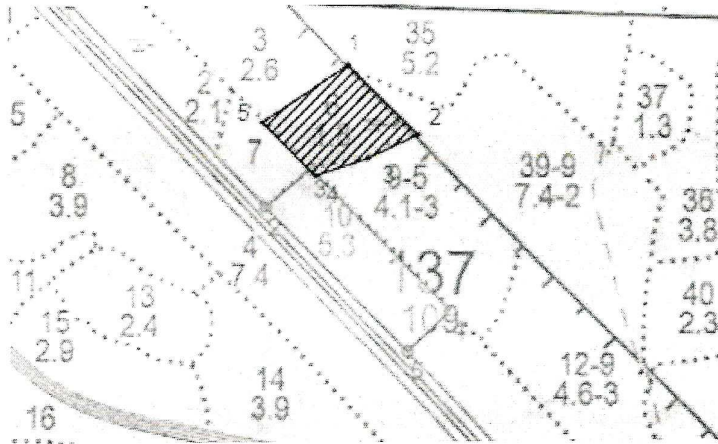
Подпись 

15.09.2017

Абрис участка

Маловишерского лесничества, Бургинского участкового лесничества, кв. 137, выд. 6.

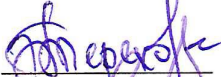
М 1:10 000




Условные обозначения:  - граница участка

Номер точек	Координаты	Румбы линий	Длина, м
Площадь 1,8 га			
1 - 2	58°43'31.77"N 32°29'27.68"E	ЮВ - 45°	138
2 - 3	58°43'28.60"N 32°29'33.95"E	ЮЗ - 66°	78
3 - 4	58°43'27.55"N 32°29'30.47"E	ЮЗ - 72°	78
4 - 5	58°43'26.82"N 32°29'24.58"E	СЗ - 45°	105
5 - 1	58°43'29.06"N 32°29'20.82"E	СВ - 57°	145

Исполнители работ по проведению лесопатологического обследования:

ФИО, должность Терехов М. И., инженер - лесопатолог Кв. 137 Подпись 

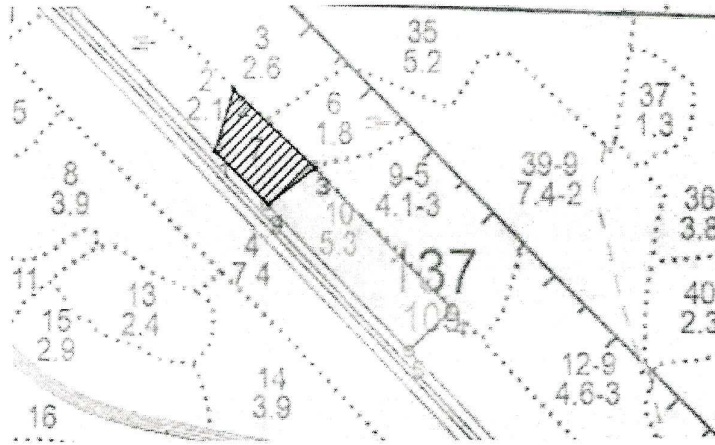
ФИО, должность Щекин В. В., инженер - лесопатолог 2 кв. 137 Подпись 

Дата составления документа 15.09.2014 Телефон (8 8162) 640-625

Абрис участка

Маловишерского лесничества, Бургинского участкового лесничества, кв. 137, выд. 7.

М 1:10 000



Условные обозначения:  - граница участка

Номер точек	Координаты	Румбы линий	Длина, м
Площадь 1,1га			
1 - 2	58°43'27.41"N 32°29'16.38"E	СВ - 17°	89
2 - 3	58°43'30.35"N 32°29'17.69"E	ЮВ - 46°	157
3 - 4	58°43'26.82"N 32°29'24.58"E	ЮЗ - 53°	83
4 - 1	58°43'24.91"N 32°29'20.86"E	СЗ - 45°	105

Исполнители работ по проведению лесопатологического обследования:

Ф.И.О., должность Фереев М.И., инженер - лесопатолог 1 кат

Подпись

Ф.И.О., должность Шванов В.В., инженер - лесопатолог 2 кат

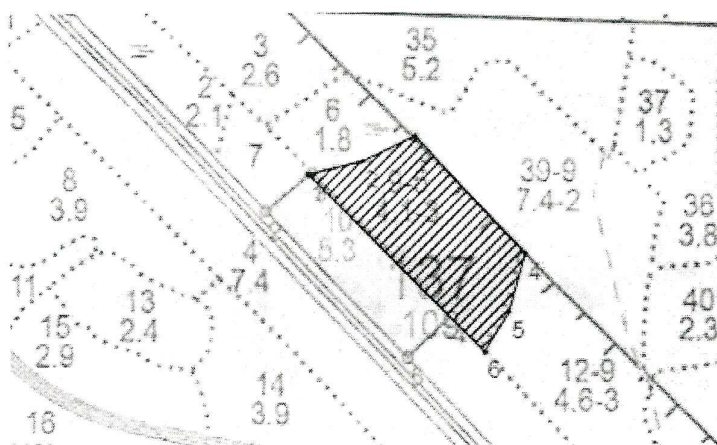
Подпись


Дата составления документа 15.09.2014 Телефон (8 8162) 640-625

Абрис участка

Маловишерского лесничества, Бургинского участкового лесничества, кв. 137, выд. 9.

М 1:10 000



Условные обозначения:  - граница участка

Номер точек	Координаты	Румбы линий	Длина, м
Площадь 4,1га			
1 - 2	58°43'26.82"N 32°29'24.58"E	СВ - 76°	79
2 - 3	58°43'27.55"N 32°29'30.47"E	СВ - 65°	82
3 - 4	58°43'28.60"N 32°29'33.95"E	ЮВ - 43°	225
4 - 5	58°43'23.23"N 32°29'43.71"E	ЮЗ - 16°	85
5 - 6	58°43'20.21"N 32°29'42.04"E	ЮЗ - 32°	65
6 - 1	58°43'18.81"N 32°29'40.19"E	СЗ - 45°	350

Исполнители работ по проведению лесопатологического обследования:

ФИО, должность Гиряков М.В., инженер -
инспектор 1 кат.

Подпись



ФИО, должность Иванов В.В., инженер -
инспектор 2 кат.

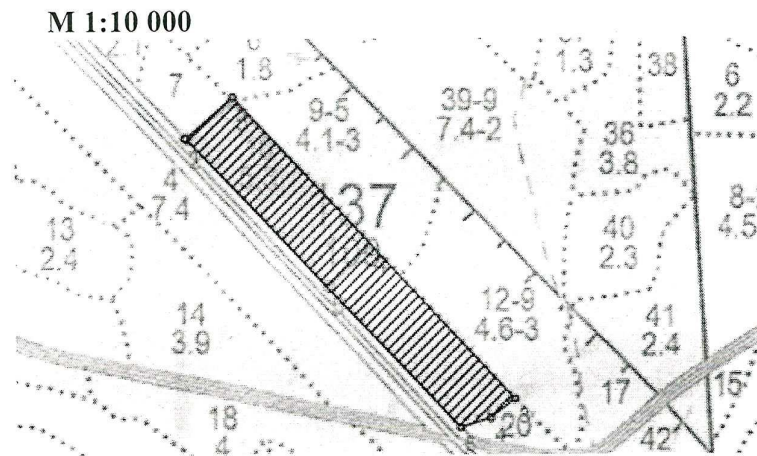
Подпись



Дата составления документа 15.09.2017 Телефон (8 8162) 640-625

Абрис участка


Маловишерского лесничества, Бургинского участкового лесничества, кв. 137, выд. 10.




Условные обозначения:  - граница участка

Номер точек	Координаты	Румбы линий	Длина, м
Площадь 5,3га			
1 - 2	58°43'24.91"N 32°29'20.86"E	СВ - 49°	88
2 - 3	58°43'26.82"N 32°29'24.58"E	ЮВ - 43°	578
3 - 4	58°43'13.17"N 32°29'50.39"E	ЮЗ - 52°	43
4 - 5	58°43'12.45"N 32°29'48.02"E	ЮЗ - 73°	44
5 - 1	58°43'11.90"N 32°29'45.04"E	СЗ - 43°	558

Исполнители работ по проведению лесопатологического обследования:

ФИО, должность Гереков М.И., инженер-лесопатолог 1-й кат. Подпись 

ФИО, должность Шанов В.В., инженер-лесопатолог 2-й кат. Подпись 

Дата составления документа 15.09.2017 Телефон (8 8162) 640-625