

УТВЕРЖДАЮ:

Должность Председатель комитета  
лесного хозяйства  
Новгородской области

Ф.И.О Кудрицкий  
Анатолий Владимирович

Подпись 

Дата 22.09.2017

**Акт  
лесопатологического обследования № 170**

лесных насаждений Маловишерского лесничества (лесопарка)  
Новгородской области  
(субъект Российской Федерации)

Способ лесопатологического обследования: 1. Визуальный   
2. Инструментальный

**Место проведения**

Участковое лесничество	Урочище (дача)	Квартал (кварталы)	Выдел (выделы)	Площадь, га
Бургинское	-	137	13	2,4
Бургинское	-	137	29	3,3
Бургинское	-	137	37	1,3
Бургинское	-	137	38	1,3

Лесопатологическое обследование проведено на общей площади 8,3 га.

# 1. Визуальное лесопатологическое обследование.

Наземное

Дистанционное

1.1. На площади 8,3 га фактическая таксационная характеристика лесного насаждения соответствует (не соответствует) таксационному описанию (нужное подчеркнуть).

Причины несоответствия: -

1.2. Лесные насаждения с нарушенной и утраченной устойчивостью выявлены на площади 2,4 га:

Участковое лесничество	Урочище (дача)	Площадь, га		Причина ослабления (гибели)
		с нарушенной устойчивостью	с утраченной устойчивостью	
Бургинское	-	2,4	-	Ветровал прошлых лет, межвидовая конкуренция, переувлажнение.

Состояние обследованных лесных насаждений приведено в приложении 1.1 к Акту ЛПО.

1.3. В обследованных лесных участках прогнозируется:

Прогноз	Площадь, га
Ослабление лесных насаждений	2,4
Усыхание лесных насаждений различной степени	-
Развитие очагов вредных организмов	-

1.4. Обнаружено загрязнение лесного участка отходами и выбросами: **промышленными**   
**бытовыми**

Вид загрязнения	Размеры загрязнения			Объём, кубм	Площадь загрязнения, га
	длина, м	ширина, м	высота, м		
-	-	-	-	-	-

## ЗАКЛЮЧЕНИЕ

С целью повышения устойчивости и предотвращения неблагоприятных воздействий на лесные насаждения рекомендуется проведение профилактических биотехнических мероприятий.

Участковое лесничество	Квартал	Выдел	Площадь, га	Средневзвешенная категория состояния
Бургинское	137	13	2,4	1,73
Бургинское	137	29	3,3	1,34
Бургинское	137	37	1,3	1,15
Бургинское	137	38	1,3	1,50

В кв. 137, выд. 13 также рекомендуется проведение лесопатологического обследования инструментальным способом с целью назначения санитарно-оздоровительного мероприятия для улучшения санитарного состояния данного лесного участка.

Исполнитель работ по проведению лесопатологического обследования:

Ф.И.О. Терехов М.И., инженер-лесопатолог

должность лог 1 кат.



Подпись

Ф.И.О. Шванов В.В., инженер-лесопатолог

должность лог 2 кат.

Подпись

15.09.2017.

Результаты проведения лесовосстановительского обследования лесных насаждений за \_\_\_\_\_ 2017 г. (месяц)

Новгородская область  
Бургинское

Лесничество (лесопарк)  
Урочище (дача)

Маловишерское

Номер квартала	Номер выдела	Площадь выдела, га	Целевое назначение лесов	Категория защитных лесов	Номер лесополосного выдела	Площадь лесополосного выдела, га	Таксационная характеристика лесного насаждения										Число деревьев на проб. шт.	Распределение деревьев по категориям состояния, в % от запаса										Признаки повреждения деревьев	Доля поврежденных деревьев, %	Принята оценка, поврежденная	Подсчитан руб. %	Наименование мероприятия	Гит	Площадь, га	
							состав	возраст	средняя высота, м	средний диаметр, см	тип леса	плотность	запас, куб. м/га	ослабленные	очень ослабленные	ухаживаемые		свежий сухостой	старый сухостой	лесный ветровал	старый ветровал	свежий бурелом	старый бурелом	завалившиеся деревья											
137	13	2,4	Защитные, ОЗУ: Участки вокруг населенных пунктов (<1км.)	Защитные полосы	-	-	5	Б	75	25	22	ЧС	0,8	2	300	17	18	19	20	21	22	23	24	25	26	27	28	29	206, 160, 112, 114	33	821, 610, 812	-	Профилактические биогехимические мероприятия; проведение ЛПО инструментальным способом	33	34
Итого		2,4	-	-	-	-	-	-	-	-	-	-	-	-	-	71	12	5	-	-	3	9	-	-	-	-	-	-	-	29	-	-	Профилактические биогехимические мероприятия; проведение ЛПО инструментальным способом	-	2,4
137	29	3,3	Защитные, ОЗУ: Участки вокруг населенных пунктов (<1км.)	Защитные полосы	-	-	8	С	80	23	26	КС	0,8	2	320	17	83	10	2	-	-	3	2	-	-	-	-	-	206, 160, 112, 610	17	821, 610, 812, 338	-	Профилактические биогехимические мероприятия	-	3,3
Итого		3,3	-	-	-	-	-	-	-	-	-	-	-	-	-	83	10	3	-	-	3	1	-	-	-	-	-	-	-	7	-	-	Профилактические биогехимические мероприятия	-	3,3
137	37	1,3	Эксплуатационные, ОЗУ: Участки вокруг населенных пунктов (<1км.)	-	-	-	5	Б	80	23	20	ЧС	0,7	2	240	17	90	5	3	-	-	-	2	-	-	-	-	-	206, 160, 112	10	821, 610, 812	-	Профилактические биогехимические мероприятия	-	1,3
Итого		1,3	-	-	-	-	5	Ос	80	24	26	-	-	-	-	95	3	-	-	-	-	1	-	1	-	-	-	206, 218, 160	5	821, 822, 610, 812	-	Профилактические биогехимические мероприятия	-	1,3	
137	38	1,3	Эксплуатационные, ОЗУ: Участки вокруг населенных пунктов (<1км.)	-	-	-	8	Б	80	20	20	ТТ	0,7	3	200	17	79	8	5	-	-	-	5	-	3	-	-	206, 218, 160, 112	21	821, 822, 610, 812	-	Профилактические биогехимические мероприятия	-	1,3	
Итого		1,3	-	-	-	-	2	Ос	80	23	26	-	-	-	-	79	10	3	-	-	-	3	-	5	-	-	-	206, 218, 160, 112	21	821, 822, 610, 812	-	Профилактические биогехимические мероприятия	-	1,3	

Комп. признаки ослабления: 206 - обрыв корной (вывал) взрослых лет, 218 - слом ствола под кроной взрослых лет, 610 - обработано стволовыми вредителями, 160 - ажурность кроны, 112 - усыхание от 1/4 до 1/2 ветвей в кроме прошлых лет, 114 - усыхание более 3/4 ветвей в кроме прошлых лет.

Коды причины ослабления: 821 - петровка прошлых лет, 822 - бурелом прошлых лет, 812 - перерушение, 610 - межвидовая конкуренция, 338 - лубяк, основной большой, 343 - короед-типограф.

Исполнитель работ по проведению лесовосстановительского обследования:

Ф.И.О., должность: Тучков И.И., инженер-лесовод  
 Ф.И.О., должность: Иванов В.В., инженер-лесовод

Подпись:   
 Подпись: 

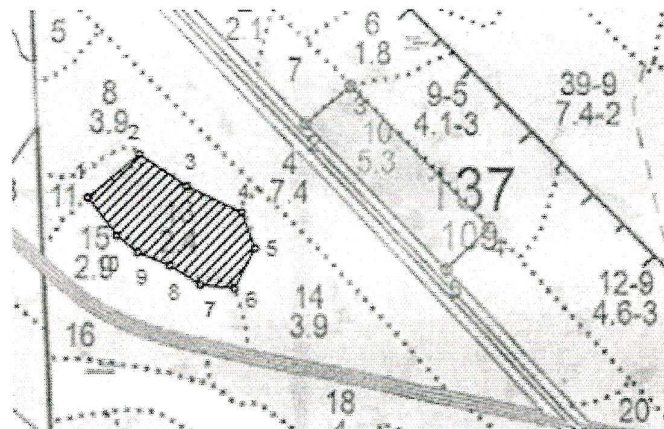
Дата составления документа: 15.09.2017

Телефон: 8 8162 640-625

Абрис участка

Маловишерского лесничества, Бургинского участкового лесничества, кв. 137, выд. 13.


М 1:10 000



Условные обозначения:  - граница участка

Номер точек	Координаты	Румбы линий	Длина, м
<b>Площадь 2,4 га</b>			
1 - 2	58°43'21.08"N 32°29'1.83"E	СВ - 50°	94
2 - 3	58°43'23.03"N 32°29'6.49"E	ЮВ - 56°	80
3 - 4	58°43'21.68"N 32°29'10.61"E	ЮВ - 64°	85
4 - 5	58°43'20.68"N 32°29'14.66"E	ЮВ - 20°	54
5 - 6	58°43'20.00"N 32°29'16.29"E	ЮЗ - 28°	63
6 - 7	58°43'17.19"N 32°29'14.68"E	СЗ - 84°	48
7 - 8	58°43'17.66"N 32°29'10.66"E	СЗ - 58°	50
8 - 9	58°43'17.96"N 32°29'8.84"E	СЗ - 68°	49
9 - 10	58°43'18.84"N 32°29'5.94"E	СЗ - 51°	38
10 - 1	58°43'19.41"N 32°29'4.37"E	СЗ - 37°	66

Исполнители работ по проведению лесопатологического обследования:

ФИО, должность Гереков М.И., инженер-лесопатолог 1 с/д. Подпись 

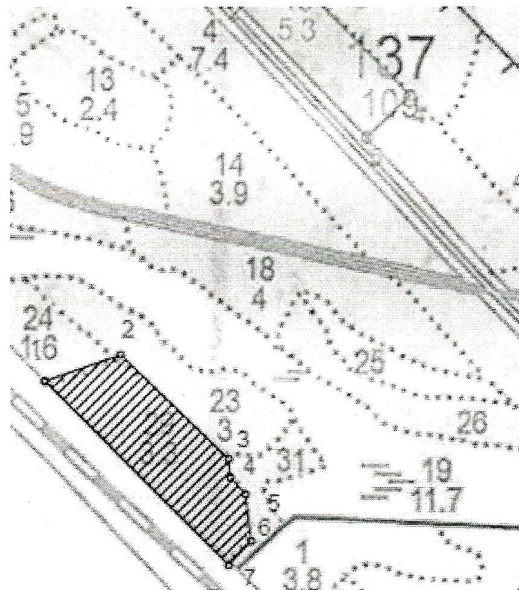
ФИО, должность Шваров В.В., инженер-лесопатолог 2 с/д. Подпись 

Дата составления документа 15.09.2017 Телефон (8 8162) 640-625

Абрис участка

Маловишерского лесничества, Бургинского участкового лесничества, кв. 137, выд. 29.

М 1:10 000

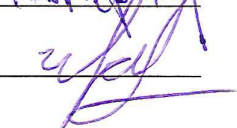


Условные обозначения:  - граница участка

Номер точек	Координаты	Румбы линий	Длина, м
<b>Площадь 3,3 га</b>			
1 - 2	58°43'6.09"N 32°29'6.53"E	СВ - 71°	112
2 - 3	58°43'7.23"N 32°29'11.75"E	ЮВ - 46°	210
3 - 4	58°43'2.87"N 32°29'21.72"E	ЮВ - 6°	27
4 - 5	58°43'1.74"N 32°29'22.28"E	ЮВ - 42°	32
5 - 6	58°43'1.03"N 32°29'23.80"E	ЮВ - 7°	67
6 - 7	58°42'58.83"N 32°29'24.05"E	ЮЗ - 43°	47
7 - 1	58°42'57.71"N 32°29'22.50"E	СЗ - 45°	365

Исполнители работ по проведению лесопатологического обследования:

ФИО, должность Терехов М.И., инженер-лесопатолог 1 кат. Подпись 

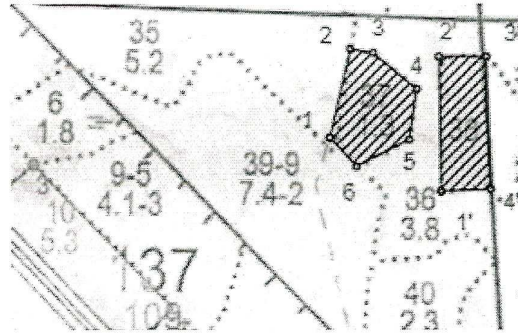
ФИО, должность Шанов В.В., инженер-лесопатолог 2 кат. Подпись 

Дата составления документа 15.09.2014 Телефон (8 8162) 640-625

Абрис участка

Маловишерского лесничества, Бургинского участкового лесничества, кв. 137, выд. 37, 38.

М 1:10 000



Условные обозначения:  - граница участка

Номер точек	Координаты	Румбы линий	Длина, м
<b>Кв 137, выдел 37, площадь 1,3 га</b>			
1 - 2	58°43'28.28"N 32°29'51.61"E	СВ - 13°	128
2 - 3	58°43'32.82"N 32°29'53.03"E	ЮВ - 81°	32
3 - 4	58°43'32.47"N 32°29'54.96"E	ЮВ - 50°	79
4 - 5	58°43'31.14"N 32°29'58.37"E	ЮЗ - 8°	72
5 - 6	58°43'28.42"N 32°29'57.77"E	ЮЗ - 63°	83
6 - 1	58°43'27.29"N 32°29'53.58"E	СЗ - 43°	54
<b>Кв 137, выдел 38, площадь 1,3 га</b>			
1' - 2'	58°43'26.12"N 32°30'0.91"E	СЗ - 1°	188
2' - 3'	58°43'32.21"N 32°30'0.57"E	ЮВ - 90°	66
3' - 4'	58°43'32.52"N 32°30'4.37"E	ЮВ - 2°	185
4' - 1'	58°43'26.47"N 32°30'5.39"E	ЮЗ - 88°	69

Исполнители работ по проведению лесопатологического обследования:

ФИО, должность Терехов М.И., инженер-механик 1 кат.

Подпись

ФИО, должность Иванов В.В., инженер-механик 2 кат.

Подпись

Дата составления документа 15.09.2014 Телефон (8 8162) 640-625