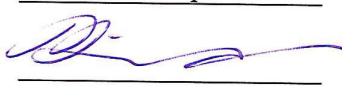


УТВЕРЖДАЮ:

Должность	Председатель комитета лесного хозяйства Новгородской области
Ф.И.О	Кудрицкий Анатолий Владимирович
Подпись	
Дата	21.09.2017

**Акт
лесопатологического обследования № 163**

лесных насаждений Шимского лесничества
Новгородской области (лесопарка)
(субъект Российской Федерации)

Способ лесопатологического обследования: 1. Визуальный
2. Инструментальный

Место проведения

Участковое лесничество	Урочище (дача)	Квартал (кварталы)	Выдел (выделы)	Площадь, га
Люболядское	-	163	11	4,2

Лесопатологическое обследование проведено на общей площади 4,2 га.

1. Визуальное лесопатологическое обследование.

Наземное

Дистанционное

1.1. На площади 4,2 га фактическая таксационная характеристика лесного насаждения соответствует (не соответствует) таксационному описанию (нужное подчеркнуть).

1.2. Лесные насаждения с нарушенной и утраченной устойчивостью

выявлены на площади

- га:

Участковое лесничество	Урочище (дача)	Площадь, га		Причина ослабления (гибели)
		с нарушенной устойчивостью	с утраченной устойчивостью	
Люболядское	-	-	-	-
Итого	-	-	-	-

Состояние обследованных лесных насаждений приведено в приложении 1.1 к Акту ЛПО.

1.3. В обследованных лесных участках прогнозируется:

Прогноз	Площадь, га
Ослабление лесных насаждений	-
Усыхание лесных насаждений различной степени	-
Развитие очагов вредных организмов	-

1.4. Обнаружено загрязнение лесного участка отходами и выбросами:

промышленными

бытовыми

Вид загрязнения	Размеры загрязнения			Объём, кубм	Площадь загрязнения, га
	длина, м	ширина, м	высота, м		
-	-	-	-	-	-

ЗАКЛЮЧЕНИЕ

Оценка текущего санитарного и лесопатологического состояния лесных насаждений, назначенные мероприятия по защите лесов:

В квартале 163 выделе 11 Люболядского участкового лесничества (площадь 4,2 га) средневзвешенная категория состояния лесного участка равна 1,22. В целях повышения устойчивости насаждения и предотвращения неблагоприятных воздействий на насаждение рекомендуется проведение профилактических биотехнических мероприятий.

Исполнитель работ по проведению лесопатологического обследования:

Ф.И.О.,

должность

Носарова Е.Э., инженер-лесовод Подпись ЕЭН

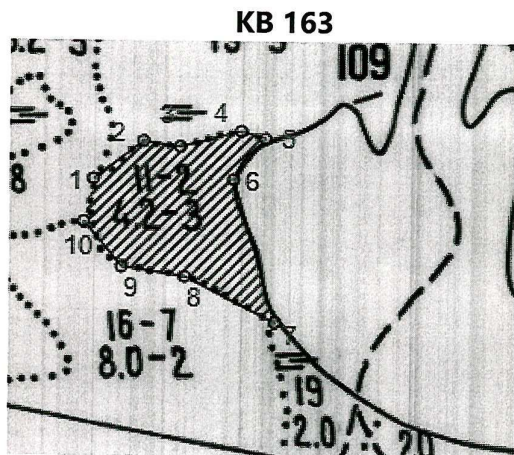
12.09.2017г

Молод 1квм.

Абрис участка

Шимское лесничество, Люболядское участковое лесничество, кв. 163, выд. 11

М 1:10 000



Условные обозначения:  - граница участка

Номер точек	Координаты	Румбы линий	Длина, м
Площадь 4,2 га			
1 - 2	58°35'13.2''С 30°49'24.4''В	СВ - 52°	88
2 - 3	58° 35'14.5''С 30° 49'27.3''В	ЮВ - 81°	53
3 - 4	58° 35'14.3''С 30° 49'31.6''В	СВ - 75°	89
4 - 5	58° 35'15.0''С 30° 49'35.2''В	ЮВ - 73°	36
5 - 6	58° 35'14.8''С 30° 49'38.0''В	ЮЗ - 37°	74
6 - 7	58° 35'13.2''С 30° 49'36.1''В	ЮВ - 16°	210
7 - 8	58° 35'06.4''С 30° 49'38.7''В	СЗ - 63°	144
8 - 9	58° 35'08.4''С 30° 49'30.9''В	СЗ - 81°	91
9 - 10	58° 35'08.8''С 30° 49'26.2''В	СЗ - 40°	83
10 - 1	58° 35'11.0''С 30° 49'23.1''В	СВ - 12°	63

Исполнитель работ по проведению лесопатологического обследования:

ФИО, должность Александрова Е.Е., инженер-лесовод Подпись 

Дата составления документа 12.09.2014 Телефон (88162) 640-625