


УТВЕРЖДАЮ:

Должность Председатель комитета лесного  
хозяйства Новгородской  
области

Ф.И.О Кудрицкий  
Анатолий Владимирович

Подпись 

Дата 21.09.2017г.

**Акт  
лесопатологического обследования № 162**

лесных насаждений Шимского лесничества  
Новгородской области (лесопарка)  
(субъект Российской Федерации)

Способ лесопатологического обследования: 1. Визуальный    
2. Инструментальный

**Место проведения**

Участковое лесничество	Урочище (дача)	Квартал (кварталы)	Выдел (выделы)	Площадь, га
Мойкинское	-	19	8	14

Лесопатологическое обследование проведено на общей площади 14 га.

**1. Визуальное лесопатологическое обследование.**

Наземное

Дистанционное

1.1. На площади 14 га фактическая таксационная характеристика лесного насаждения соответствует (не соответствует) таксационному описанию (нужное подчеркнуть).

1.2. Лесные насаждения с нарушенной и утраченной устойчивостью выявлены на площади \_\_\_\_\_ га:

Участковое лесничество	Урочище (дача)	Площадь, га		Причина ослабления (гибели)
		с нарушенной устойчивостью	с утраченной устойчивостью	
Люболядское	-	-	-	-
Итого	-	-	-	-

Состояние обследованных лесных насаждений приведено в приложении 1.1 к Акту ЛПО.

1.3. В обследованных лесных участках прогнозируется:

Прогноз	Площадь, га
Ослабление лесных насаждений	-
Усыхание лесных насаждений различной степени	-
Развитие очагов вредных организмов	-

1.4. Обнаружено загрязнение лесного участка отходами и выбросами:

промышленными

бытовыми

Вид загрязнения	Размеры загрязнения			Объём, кубм	Площадь загрязнения, га
	длина, м	ширина, м	высота, м		
-	-	-	-	-	-

**ЗАКЛЮЧЕНИЕ**

Оценка текущего санитарного и лесопатологического состояния лесных насаждений, назначенные мероприятия по защите лесов:

**В квартале 19 выделе 8 Мойкинского участкового лесничества (площадь 14 га) средневзвешенная категория состояния лесного участка равна 1,39. В целях повышения устойчивости насаждения и предотвращения неблагоприятных воздействий на насаждение рекомендуется проведение профилактических биотехнических мероприятий.**

Исполнитель работ по проведению лесопатологического обследования:

Ф.И.О.,

должность

Нерёдова Е.Е., инженер-лесничья

Подпись

Е.Е. Нерёдова

12.09.2011г

лесничья ФЛП

Результаты проведения лесопатологического обследования лесных насаждений за 2017 г.  
(месяц)

Субъект Российской Федерации		Новгородская область										Лесничество (лесопарк)										Шимское											
Участковое лесничество		Мойкинское										Урочище (дача)																					
1	2	3	4	5	6	7	Таксационная характеристика лесного насаждения										Распределение деревьев по категориям состояния, в % от запаса										31	32	Назначенные мероприятия				
							8	9	10	11	12	13	14	15	16	17	18	19	20	21	22	23	24	25	26	27			28	29	30	33	34
Номер квартала	Номер выдела	Площадь выдела, га	Целевое назначение лесов	Категория защитных лесов	Номер лесопатологического выдела	Площадь лесопатологического выдела, га	состав	порода	возраст	средняя высота, м	средний диаметр, см	тип леса	плотность	бонитет	запас, куб. м/га	число деревьев на пробе, шт	без признаков ослабления	ослабленные	очень ослабленные	усыхающие	свежий сухостой	свежий сухостой	свежий ветровал	свежий ветровал	свежий бурелом	свежий бурелом	аварийные деревья	Признаки повреждения деревьев	Доля поврежденных деревьев, %	Причина ослабления, повреждения	Полжект рубке, %	вид	площадь, га
19	8	14,0	Эксплуатационные		-	-	10	С	50	14	16	ЧВ	0,5	3	110	-	79	15	5			1					206, 160	21	821, 630	-		профилактические биотехнические мероприятия	14,0
	Итого	14,0	-	-	-	-	-	-	-	-	-	-	-	-	-	-	79	15	5	0	0	1	0	0	0	0	-	22	-	-	профилактические биотехнические мероприятия	14,0	

Коды признаков повреждения, принятые в данном приложении: 206 - обрыв корней прошлых лет, 160 - ажурность кроны.

Коды причин повреждения, принятые в данном приложении: 821 - воздействие сильных ветров прошлых лет, 630 - внутривидовая конкуренция.

Исполнитель работ по проведению лесопатологического обследования:

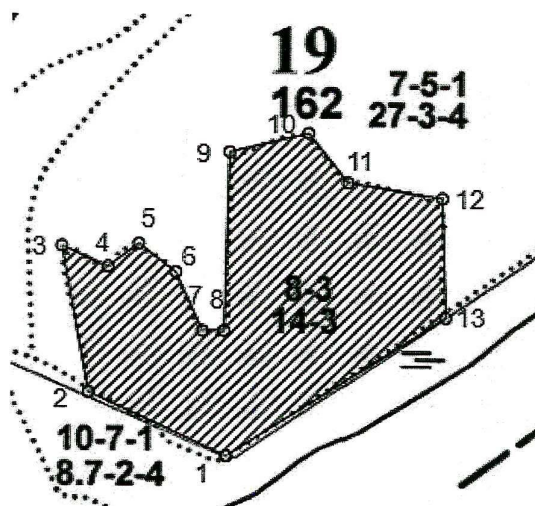
Ф.И.О., должность Ворожобов С.С., Исполнитель лесопатологического Подпись 

Дата составления документа 18.09.2017г Телефон 8 8162 640-625

Абрис участка

Шимское лесничество, Мойкинское участковое лесничество, кв. 19, выд. 8

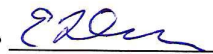
М 1:10 000



Условные обозначения:  - граница участка

Номер точек	Координаты	Румбы линий	Длина, м
Площадь 14,0 га			
1 - 2	58°41'29.6''С 30°39'00.2''В	СЗ - 65°	215
2 - 3	58° 41'32.6''С 30° 38'48.4''В	СЗ - 10°	211
3 - 4	58° 41'38.5''С 30° 38'46.0''В	ЮВ - 66°	71
4 - 5	58° 41'38.2''С 30° 38'49.8''В	СВ - 53°	54
5 - 6	58° 41'39.1''С 30° 38'52.2''В	ЮВ - 52°	66
6 - 7	58° 41'38.3''С 30° 38'55.4''В	ЮВ - 24°	91
7 - 8	58° 41'35.1''С 30° 38'58.5''В	ЮВ - 90°	31
8 - 9	58° 41'35.4''С 30° 39'00.3''В	СВ - 1°	253
9 - 10	58° 41'43.0''С 30° 39'00.7''В	СВ - 76°	115
10 - 11	58° 41'44.3''С 30° 39'06.9''В	ЮВ - 38°	90
11 - 12	58° 41'42.3''С 30° 39'10.3''В	ЮВ - 80°	135
12 - 13	58° 41'41.3''С 30° 39'19.0''В	ЮВ - 1°	168
13 - 1	58° 41'36.4''С 30° 39'19.6''В	ЮЗ - 57°	369

Исполнитель работ по проведению лесопатологического обследования:

ФИО, должность Нерёдова Е.Е. инженер-лесничья 1 класс Подпись 

Дата составления документа 12.09.2017 Телефон (88162) 640-625