



**Акт  
лесопатологического обследования № 3**

лесных насаждений Кольского лесничества (лесопарка)  
Мурманской области (субъект Российской Федерации)

Способ лесопатологического обследования: 1. Визуальный   
2. Инструментальный

Место проведения:

Участковое лесничество	Урочище (дача)	Квартал (кварталы)	Выдел (выделы)	Площадь, га
Мурмашинское	-	97	44	8,0
		166	30	4,1
		166	31	16,7
		186	1	14,0
Нотозерское		92	42	7,0

Лесопатологическое обследование проведено на общей площади: 49,8 га.

## Инструментальное обследование лесного участка

2.1. Фактическая таксационная характеристика лесного насаждения соответствует (кв.97, выд 44) (не соответствует) (нужное подчеркнуть) таксационному описанию. Причины несоответствия: давность лесоустройства, ошибка таксаторов.

Ведомость лесных участков с выявленными несоответствиями таксационным описаниям приведена в приложении 1 к Акту.

2.2. Состояние насаждений: с нарушенной устойчивостью

с утраченной устойчивостью

причины повреждения: серянка.

низовой пожар средней интенсивности, стволовые вредители,

Заселено (отработано) стволовыми вредителями:

Квартал	Выдел	Вид вредителя	Порода	Встречаемость (% заселённых деревьев)	Степень заселения лесного насаждения (слабая, средняя, сильная)
166	ЛП выдел 30.1	Большой сосновый лубоед	Сосна	5(25)	-
		Типограф	Ель	9(9)	-
	ЛП выдел 31.1	Большой сосновый лубоед	Сосна	2(30)	-
		Типограф	Ель	0(8)	-
186	1	Большой сосновый лубоед	Сосна	5(15)	-

повреждено огнём:

Вид пожара	Порода	Состояние корневых лап		Состояние корневой шейки		Подсушивание луба по	
		процент поврежденных огнем корней	процент деревьев с данным повреждением	ожог корневой — шейки по окружности (1/4; 2/4; 3/4; более 3/4)	процент деревьев с данным повреждением	окружност и (1/4; 2/4; 3/4; более 3/4)	процент поврежденных деревьев с данным повреждением
квартал 166, ЛП выдел 30.1							
Низовой	С			< 3/4 окружности	7	< 3/4 окр.	16
				> 3/4 окружности	2	> 3/4 окр.	4
квартал 166, ЛП выдел 31.1							
Низовой	С			< 3/4 окружности	3	< 3/4 окр.	14
				> 3/4 окр.		> 3/4 окр.	3
квартал 186, выдел 1							
Низовой	С	< 3/4 окружности	2	< 3/4 окружности	8	< 3/4 окр.	18
				> 3/4 окружности	2	> 3/4 окр.	5

Поражено болезнями:

Квартал	Выдел	Вид болезни	Порода	Встречаемость (% поражённых деревьев)	Степень поражения лесного насаждения (слабая, средняя, сильная)
97	44	Ложный трутовик	Берёза	2	-
166	ЛП выдел 30.1	Серянка	Сосна	2	-
	ЛП выдел 31.1	Серянка	Сосна	1	-
186	1	Серянка	Сосна	2	-

2.3. Выборке подлежит: 7 % деревьев, ( квартал 97, выдел 44)

в том числе:

- ослабленных 0 % (причины назначения) \_\_\_\_\_ ;
- сильно ослабленных 0 % (причины назначения) \_\_\_\_\_ ;
- усыхающих 0 % (причины назначения) \_\_\_\_\_ ;
- свежего сухостоя 1 %;
- в том числе: свежего ветровала 0 %;
- свежего бурелома 0 %;
- старого ветровала 1 %;
- в том числе: старого бурелома 3 %;
- старого сухостоя 2 %;
- аварийных \_\_\_\_\_ %.

2.4. Полнота лесного насаждения после уборки деревьев, подлежащих рубке, составит \_\_\_\_\_

Критическая полнота для данной категории лесных насаждений составляет \_\_\_\_\_

0,5

0,3

2.3. Выборке подлежит: 56 % деревьев, ( квартал 166, ЛП выдел 30.1)

в том числе:

ослабленных 0 % (причины назначения)

сильно ослабленных 0 % (причины назначения)

усыхающих 16 % (причины назначения)

свежего сухостоя 6 %;

в том числе: свежего ветровала 1 %;

свежего бурелома 0 %;

старого ветровала 0 %;

в том числе: старого бурелома 2 %;

старого сухостоя 31 %;

аварийных          %.

хвойное насаждение ;

2.4. Полнота лесного насаждения после уборки деревьев, подлежащих рубке, составит 0,1  
Критическая полнота для данной категории лесных насаждений составляет         

2.3. Выборке подлежит: 46 % деревьев, ( квартал 166, ЛП выдел 31.1)

в том числе:

ослабленных 0 % (причины назначения)

сильно ослабленных 0 % (причины назначения)

усыхающих 8 % (причины назначения)

свежего сухостоя 3 %;

в том числе: свежего ветровала 0 %;

свежего бурелома 0 %;

старого ветровала 0 %;

в том числе: старого бурелома 3 %;

старого сухостоя 32 %;

аварийных          %.

хвойное насаждение ;

2.4. Полнота лесного насаждения после уборки деревьев, подлежащих рубке, составит 0,2  
Критическая полнота для данной категории лесных насаждений составляет 0,3

2.3. Выборке подлежит: 41 % деревьев, ( квартал 186, выдел 1)

в том числе:

ослабленных 0 % (причины назначения)

сильно ослабленных 0 % (причины назначения)

усыхающих 15 % (причины назначения)

свежего сухостоя 5 %;

в том числе: свежего ветровала 0 %;

свежего бурелома 1 %;

старого ветровала 1 %;

в том числе: старого бурелома 3 %;

старого сухостоя 16 %;

аварийных          %.

хвойное насаждение ;

2.4. Полнота лесного насаждения после уборки деревьев, подлежащих рубке, составит 0,2  
Критическая полнота для данной категории лесных насаждений составляет 0,3

2.3. Выборке подлежит: 6 % деревьев, ( квартал 92, ЛП выдел 42.1)

в том числе:

ослабленных 0 % (причины назначения)

сильно ослабленных 0 % (причины назначения)

усыхающих 1 % (причины назначения)

свежего сухостоя 0 %;

в том числе: свежего ветровала 0 %;

свежего бурелома 0 %;

старого ветровала 0 %;

хвойное насаждение ;

в том числе: старого бурелома	1 %;
старого сухостоя	4 %;
аварийных	%.

2.4. Полнота лесного насаждения после уборки деревьев, подлежащих рубке, составит 0,5  
Критическая полнота для данной категории лесных насаждений составляет 0,3

## Заключение

С целью предотвращения негативных процессов или снижения ущерба от их воздействия назначено:

Участковое лесничество	Урочище (дача)	Квартал	Выдел	Площадь выдела, га	Вид мероприятия	Площадь, мероприятия, га	Порода	Запас на выдел, куб.м	Крайние сроки проведения
Мурмашино		97	44	8	-	-	Сосна	800	до III квартала 2018 года
		166	30	12	СРС	4,1	Сосна	480	
		166	31	19	СРС	16,7	Сосна	1330	
		186	1	14	СРС	14	Сосна	1120	
Нотозерское		92	42	14	-	-	Сосна	840	

Ведомость перечета деревьев, назначенных в рубку, и абрис лесного участка прилагаются (приложение 2 и 3 к Акту).

Меры по обеспечению возобновления: квартал 166, ЛП выделы 30.1, 31.1; квартал 186, выдел 1- посадка ЛК сосны.

Мероприятия, необходимые для предупреждения повреждения или поражения смежных насаждений:

Мероприятия, необходимые для предупреждения повреждения или поражения смежных насаждений:

Согласно приложения I приказа Минприроды России № 367 от 27.06.2016 г. "Виды лесосечных работ", часть 4 пункт 9 подпункт 4. Очистка мест рубок от порубочных остатков должна проводиться одновременно с рубкой лесных насаждений и трелёвкой древесины. После проведения указанных работ допускается доочистка лесосек, сбор порубочных остатков в кучи и валы. Обязательному сжиганию подлежат порубочные остатки при проведении санитарных рубок в очагах вредных организмов, в которых они могут оказаться источником распространения инфекции или средой для её сохранения и заселения вторичными вредными организмами, если такие порубочные остатки не вывозятся в места их дальнейшей переработки. Согласно постановления Правительства РФ №607 от 20.05.2017 г. "Правила санитарной безопасности в лесах" пункт 16, в весенне-летний период не допускается хранение (оставление) в лесах заготовленной древесины более 30 дней без удаления коры (без окорки) или обработки пестицидами.

Конкретные сроки (даты) запрета хранения (оставления) в лесу неокоренной или не обработанной пестицидами заготовленной древесины по лесорастительным зонам и лесным районам устанавливаются согласно приложению №2. Заготовленная древесина, заселенная стволовыми вредителями, до их вылета должна быть обработана инсектицидами или окорена (кора должна быть уничтожена). При заселении заготовленной древесины стволовыми вредителями, в отношении которых применение мер защиты малоэффективно или невозможно, необходима срочная вывозка этой древесины из леса или ее переработка.

В насаждениях, сопредельных с выявленными при обследовании расстроеными и погибшими лесными участками необходимо организовать наблюдение за динамикой состояния древостоев, при обнаружении признаков негативных изменений - провести в них лесопатологическое обследование.

Сведения для расчёта степени повреждения:

год образования старого сухостоя 2016 ;

основная причина повреждения древесины низовой пожар;

Дата проведения обследований 28.08.2017

Исполнитель по проведению лесопатологического обследования:

ФИО Рабцун А.С.

Подпись



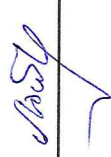
**Ведомость лесных участков с выявленными несоответствиями таксационных описаний.**

Источник данных	Год лесоустройства	Квартал	Выдел	Площадь, га	Целевое назначение земель	Категория защитных лесов	Номер лесопатологического выдела	Площадь лесопатологического выдела	Таксационная характеристика										Заложено пробных площадей	
									Состав	Порода	Возраст, лет	Средняя высота, м	Средний диаметр, см	Тип леса	Тип условий местопроизрастания	Плотота	Бонитет	Запас м³/га	Количество, шт.	Общая площадь, га
ТО	2000	166	30	12		ОЗУ 40 евр. 50 кбм. и мен. сиб.	30.1	4,1	С	170	10	14	С	А5	0,3	5А	40	3	0,45	
											Е	170								12
											Б	100								14
Ф	2000	166	31	12	защитные леса	нерестроохранные полосы	31.1	16,7	С	170	10	С	А5	0,3	5А	40	2	0,44		
										Е	170								12	
										Б	100								14	
ТО	2000	186	1	14					С	230	13	Бм	А1	0,4	5А	80	2	0,40		
										Е	150								12	
										Б	110								12	
Ф	2000	92	42	14	эксплуатационные леса		42.1	7	С	30	4	Ох	Б5	0,4	5А	10	2	0,35		
										Е	110								12	
										Б	110								12	

Исполнитель работ по проведению лесопатологического обследования:

ФИО Рабцун А.С.

Подпись



**Результаты проведения лесопатологического обследования лесных насаждений за**

**август** 2017 года.  
(месяц)

Субъект Российской Федерации

Мурманская область.

Лесничество (лесопарк)

Кольское

Участковое лесничество

Мурмашинское, Ногозерское.

Урочище (лесная дача)

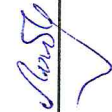
Квартал	Высел	Площадь, га	Целевое назначение лесов	Категория защитных лесов	№ лесопатологического выдела	Площадь лесопатологического выдела	Таксационная характеристика										Число деревьев на проб., шт.	Распределение запаса насаждения по категориям состояния деревьев, % м <sup>3</sup>										Признаки повреждения деревьев	Доля повреждения деревьев, %	Причина ослабления, повреждения	Подлежит рубке, %	Назначенные мероприятия		
							Состав	Порода	Возраст	Средняя высота, м	Средний диаметр, см	Тип леса	Плотность	Бонитет	Запас м <sup>3</sup> /га	Без признаков ослабления		Ослабленные	Сильно ослабленные	Усыхающие	Свежий сухой	Свежий ветровал	Старый сухой	Свежий ветровал	Старый ветровал	Свежий бурелом	Старый бурелом					Аварийные	Лесовая	Площадь, га
1	2	3	4	5	6	7	8	9	10	11	12	13	14	15	16	17	18	19	20	21	22	23	24	25	26	27	28	29	30	31	32	33	34	
97	44	8,0		Нерестовых			5	С	210	14	26		0,5	5	100	123	56	34	9	0	0	0	0	0	0	1								
				ОЗУ 40евр.			2	Б	110	9	14					42	26	41	20	0	2	3	0	3	0	5	802	7	356	4	-	-		
166	30	12,0	Защитные	Нерестовых	30.1	4,1	8*	С	170	10	14	С	0,3	5a	40	120	3	30	20	20	3	18	0	0	0	6	313, 314, 322, 323, 614, 611, 803	56	864, 338, 371, 343	57	СРС	4,1		
166	31	19,0		Нерестовых	31.1	16,7	2*	Е*	-	11*	12*	Бр	0,4	5a	70	51	1	7	17	24	4	47	0	0	0	0	313, 314, 322, 323, 614, 611, 803	46	864, 338, 371, 343	50	СРС	16,7		
186	1	14,0		Нерестовых			8*	С	-	10*	14*		0,4	5a	80	127	3	33	23	15	1	11	0	0	1	13	313, 314, 322, 323, 303, 614, 611, 803	41	864, 338, 371	42	СРС	14,0		
92	42	14,0	Защитные	Нерестовых	42.1	7,0	1*	Е*	-	13*	16*	Ох	0,5*	5a	60*	14	63	36	0	0	0	1	0	0	0	2		6	-	4	-	-		
			Защитные	Нерестовых			1*	Б*	-	9*	10*					33	78	12	9	0	0	1	0	0	0	0								

Показатели, не соответствующие таксационному описанию отмечаются «\*».

Исполнитель работ по проведению лесопатологического обследования:

ФИО Рабцун А.С.

Подпись



Дата составления документа

28.08.2017

Телефон

9814425035

## Ведомость перечёта деревьев, назначенных в рубку

Субъект РФ **Мурманская область**  
Лесничество (лесопарк) **Кольское**  
Участковое лесничество **Мурмашинское**  
Квартал **97** выдел **44** Площадь, га **8**

Номер очага \_\_\_\_\_ Размер пробной площади, га **0,48**

Таксационная характеристика: Средняя высота, м **14** Средний диаметр, см **26**  
Тип леса **ЧС** Состав **5С3Е2Б** Возраст **210** Бонитет **5**  
Полнота **0,5** Запас на га **100** Возобновление **10С**

Время и причина ослабления насаждения: незначительное повреждение берёзы ложным трутовиком.

Тип очага: **эпизодический, хронический** (подчеркнуть)  
Фаза развития очага: **начальная, нарастания численности, собственно вспышка, кризис**  
(подчеркнуть)

Состояние насаждения, намечаемые мероприятия: **здоровое, не требуется.**

Исполнитель работ по проведению лесопатологического обследования:

ФИО Рабцун А.С. Подпись 

Дата составления документа 28.08.2017 Телефон 89814425035



Оборотная сторона формы

**ВЕДОМОСТЬ ПЕРЕЧЕТА ДЕРЕВЬЕВ**

Лесничество **Кольское** Квартал **97** Выдел **44** впп № **1** Площадь, га **0,48**

Порода: **Сосна** Примечание: НЗ - незаселенное, З - заселенное, О - отработанное вредителями.

Ступени толщины, см	Количество деревьев по категориям состояния, шт.													Всего деревьев по ступеням толщины		
	I	II	III	IV		V		VI			ветровал, бурелом			шт.	в т.ч. подлежат рубке, %	
				НЗ	З	НЗ	З	НЗ	З	О	НЗ	З	О		шт.	%
1	2	3	4	5	6	7	8	9	10	11	12	13	14	15	16	17
8	7	3	2							1				13	1	8
12	16	8												24		
16	12	6											1	19	1	5
20	17	9	1										1	28	1	4
24	17	8	3											28		
28	4	1												5		
32	2													2		
36		1												1		
40 и более		2	1											3		
Итого, %	61	31	6						1			2		123	3	2

Порода: **Ель**

Ступени толщины, см	Количество деревьев по категориям состояния, шт.													Всего деревьев по ступеням толщины		
	I	II	III	IV		V		VI			ветровал, бурелом			шт.	в т.ч. подлежат рубке, %	
				НЗ	З	НЗ	З	НЗ	З	О	НЗ	З	О		шт.	%
1	2	3	4	5	6	7	8	9	10	11	12	13	14	15	16	17
8	4	3											1	8	1	13
12	9	4								1				14	1	7
16	21	10	2							1				35	2	6
20	11	4	1							1	1		1	19	3	16
24	12													12		
28	4													4		
32			1											1		
36																
40 и более																
Итого, %	66	23	4						3		4			93	7	8

Порода: **Береза**

Ступени толщины, см	Количество деревьев по категориям состояния, шт.													Всего деревьев по ступеням толщины		
	I	II	III	IV		V		VI			ветровал, бурелом			шт.	в т.ч. подлежат рубке, %	
				НЗ	З	НЗ	З	НЗ	З	О	НЗ	З	О		шт.	%
1	2	3	4	5	6	7	8	9	10	11	12	13	14	15	16	17
8	7	2	1			1							1	12	2	17
12	4	5				1							1	11	2	18
16	5	6								1			2	14	3	21
20		1	2											3		
24		1	1											2		
28																
32																
36																
40 и более																
Итого, %	38	36	10			5		2			10			42	7	17

## Ведомость перечёта деревьев, назначенных в рубку

Субъект РФ Мурманская область  
Лесничество (лесопарк) Кольское  
Участковое лесничество Мурманшинское  
Квартал 166 ЛП лыдел 30.1 Площадь, га 4,1

Номер очага Размер пробной площади, га 0,45

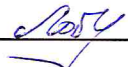
Таксационная характеристика: Средняя высота, м 10 Средний диаметр, см 14  
Тип леса С Состав 8С2Е едБ Возраст 170 Бонитет 5а  
Полнота 0,3 Запас на га 40 Возобновление -

Время и причина ослабления насаждения: 2016 г.: низовой пожар средней интенсивности, большой сосновый лубоед, типограф, серянка.

Тип очага: эпизодический, хронический (подчеркнуть)  
Фаза развития очага: начальная, нарастания численности, собственно вспышка, кризис (подчеркнуть)

Состояние насаждения, намечаемые мероприятия: с утраченной устойчивостью, СРС

Исполнитель работ по проведению лесопатологического обследования:

ФИО Рабцун А.С. Подпись   
Дата составления документа 28.08.2017 Телефон 89814425035

Оборотная сторона формы

**ВЕДОМОСТЬ ПЕРЕЧЕТА ДЕРЕВЬЕВ**

Лесничество **Кольское** Квартал **166** Выдел **30.1** в/п № **1** Площадь, га **0,45**

Порода: **Сосна** Примечание: НЗ - незаселенное, З - заселенное, О - отработанное вредителями.

Ступени толщины, см	Количество деревьев по категориям состояния, шт.													Всего деревьев по ступеням толщины		
	I	II	III	IV		V		VI			ветровал, бурелом			шт.	в т.ч. подлежат рубке, %	
				НЗ	З	НЗ	З	НЗ	З	О	НЗ	З	О		шт.	%
1	2	3	4	5	6	7	8	9	10	11	12	13	14	15	16	17
8	1	8	7	6		3	1			7				33	17	52
12		10	5	2		1	1			9				28	13	46
16	1	12	7	5	1					8				34	14	41
20	1	3	2	3	3	1				3			2	18	12	67
24		3	1		1								1	6	2	33
28			1											1		
32																
36																
40 и более																
Итого, %	3	30	19	18		6		23			3			120	58	48

Порода: **Ель**

Ступени толщины, см	Количество деревьев по категориям состояния, шт.													Всего деревьев по ступеням толщины		
	I	II	III	IV		V		VI			ветровал, бурелом			шт.	в т.ч. подлежат рубке, %	
				НЗ	З	НЗ	З	НЗ	З	О	НЗ	З	О		шт.	%
1	2	3	4	5	6	7	8	9	10	11	12	13	14	15	16	17
8			2							6				8	6	75
12				2		1				7				10	10	100
16			3	1			1			4				9	6	67
20				2			1			2				5	5	100
24										1	1			2	2	100
28																
32																
36																
40 и более																
Итого, %			15	15		9		59			3			34	29	85

## Ведомость перечёта деревьев, назначенных в рубку

Субъект РФ **Мурманская область**  
Лесничество (лесопарк) **Кольское**  
Участковое лесничество **Мурмашинское**  
Квартал **166** ЛП выдел **31.1** Площадь, га **16,7**

Номер очага  Размер пробной площади, га **0,44**

Таксационная характеристика:  Средняя высота, м **10** Средний диаметр, см **14**  
Тип леса **Бр**  Состав **8С2Е+Б**  Возраст **-** Бонитет **5а**  
Полнота **0,4**  Запас на га **70**  Возобновление **-**

Время и причина ослабления насаждения: **2016 г.:низовой пожар средней интенсивности, большой сосновый лубоед, типограф, серянка.**

Тип очага: **эпизодический, хронический** (подчеркнуть)  
Фаза развития очага: **начальная, нарастания численности, собственно вспышка, кризис**  
(подчеркнуть)

Состояние насаждения, намечаемые мероприятия: **с утраченной устойчивостью, СРС**

Исполнитель работ по проведению лесопатологического обследования:

ФИО Рабцун А.С.  Подпись 

Дата составления документа 28.08.2017 Телефон 89814425035

Оборотная сторона формы

**ВЕДОМОСТЬ ПЕРЕЧЕТА ДЕРЕВЬЕВ**

Лесничество **Кольское** Квартал **166** Выдел **31.1** в/п № **1** Площадь, га **0,44**

Порода: **Сосна** Примечание: НЗ - незаселенное, З - заселенное, О - отработанное вредителями.

Ступени толщины, см	Количество деревьев по категориям состояния, шт.													Всего деревьев по ступеням толщины в т.ч. подлежат рубке, %		
	I	II	III	IV		V		VI			ветровал, бурелом			шт.	шт.	%
				НЗ	З	НЗ	З	НЗ	З	О	НЗ	З	О			
1	2	3	4	5	6	7	8	9	10	11	12	13	14	15	16	17
8	1	10	12	2		1	1			8				35	12	34
12	1	15	6	2						4			2	30	8	27
16		9	9	1			1			14			2	36	18	50
20		7	5							3			1	16	4	25
24		3	2							3				8	3	38
28		1		2						1				4	3	75
32										1				1	1	100
36																
40 и более																
Итого, %	2	35	26	5		2			26			4		130	49	38

Порода: **Ель**

Ступени толщины, см	Количество деревьев по категориям состояния, шт.													Всего деревьев по ступеням толщины в т.ч. подлежат рубке, %		
	I	II	III	IV		V		VI			ветровал, бурелом			шт.	шт.	%
				НЗ	З	НЗ	З	НЗ	З	О	НЗ	З	О			
1	2	3	4	5	6	7	8	9	10	11	12	13	14	15	16	17
8		2	3	2		1				12				20	15	75
12	1	2	1	2						7				13	9	69
16		1	3	3		1				4				12	8	67
20			1	2						2				5	4	80
24										1				1	1	100
28																
32																
36																
40 и более																
Итого, %	2	10	16	18		4			51					51	37	73

Порода: **Береза**

Ступени толщины, см	Количество деревьев по категориям состояния, шт.													Всего деревьев по ступеням толщины в т.ч. подлежат рубке, %		
	I	II	III	IV		V		VI			ветровал, бурелом			шт.	шт.	%
				НЗ	З	НЗ	З	НЗ	З	О	НЗ	З	О			
1	2	3	4	5	6	7	8	9	10	11	12	13	14	15	16	17
8		3	2			1				1				7	2	29
12		1	2							1				4	1	25
16			2							1			1	4	2	50
20																
24																
28																
32																
36																
40 и более																
Итого, %		27	40			7			20			7		15	5	33

## Ведомость перечёта деревьев, назначенных в рубку

Субъект РФ Мурманская область  
Лесничество (лесопарк) Кольское  
Участковое лесничество Мурмашинокское  
Квартал 186 Выдел 1 Площадь, га 14

Номер очага Размер пробной площади, га 0,40

Таксационная характеристика: Средняя высота, м 10 Средний диаметр, см 14  
Тип леса Бм Состав 8С1Е1Б Возраст - Бонитет 5а  
Полнота 0,4 Запас на га 80 Возобновление -

Время и причина ослабления насаждения: 2016 г.: низовой пожар средней интенсивности,  
большой сосновый лубоед, серянка.

Тип очага: эпизодический, хронический (подчеркнуть)  
Фаза развития очага: начальная, нарастания численности, собственно вспышка, кризис  
(подчеркнуть)

Состояние насаждения, намечаемые мероприятия: с утраченной устойчивостью, СРС

Исполнитель работ по проведению лесопатологического обследования:

ФИО Рабцун А.С. Подпись 

Дата составления документа 28.08.2017 Телефон 89814425035

Оборотная сторона формы

**ВЕДОМОСТЬ ПЕРЕЧЕТА ДЕРЕВЬЕВ**

Лесничество **Кольское** Квартал **186** Выдел **1** в/п № **1** Площадь, га **0,40**

Порода: **Сосна** Примечание: НЗ - незаселенное, З - заселенное, О - отработанное вредителями.

Ступени толщины, см	Количество деревьев по категориям состояния, шт.													Всего деревьев по ступеням толщины		
	I	II	III	IV		V		VI			ветровал, бурелом			шт.	в т.ч. подлежат рубке, %	
				НЗ	З	НЗ	З	НЗ	З	О	НЗ	З	О		шт.	%
1	2	3	4	5	6	7	8	9	10	11	12	13	14	15	16	17
8	2	9	8	6		2				2				29	10	34
12	2	12	5	1		1	2			4		1		28	9	32
16	1	13	8							3		1	2	28	6	21
20	1	10	5	8	2					2			1	29	13	45
24		4	2	1						3				10	4	40
28																
32																
36													1	1	1	100
40 и более			1										1	2	1	50
Итого, %	5	38	23	14		4		11			6			127	44	35

Порода: **Ель**

Ступени толщины, см	Количество деревьев по категориям состояния, шт.													Всего деревьев по ступеням толщины		
	I	II	III	IV		V		VI			ветровал, бурелом			шт.	в т.ч. подлежат рубке, %	
				НЗ	З	НЗ	З	НЗ	З	О	НЗ	З	О		шт.	%
1	2	3	4	5	6	7	8	9	10	11	12	13	14	15	16	17
8				3		1				3				7	7	100
12			1							2				3	2	67
16				1		1				3				5	5	100
20				1						1				2	2	100
24																
28																
32																
36																
40 и более																
Итого, %			6	29		12		53						17	16	94

Порода: **Береза**

Ступени толщины, см	Количество деревьев по категориям состояния, шт.													Всего деревьев по ступеням толщины		
	I	II	III	IV		V		VI			ветровал, бурелом			шт.	в т.ч. подлежат рубке, %	
				НЗ	З	НЗ	З	НЗ	З	О	НЗ	З	О		шт.	%
1	2	3	4	5	6	7	8	9	10	11	12	13	14	15	16	17
8		1	2							1			1	5	2	40
12		2				1				1				4	2	50
16																
20		1	1											2		
24		2												2		
28			1											1		
32																
36																
40 и более																
Итого, %		43	29			7		14			7			14	4	29





Оборотная сторона формы

**ВЕДОМОСТЬ ПЕРЕЧЕТА ДЕРЕВЬЕВ**

Лесничество **Кольское** Квартал **92** Выдел **42.1** впп № **1** Площадь, га **0,35**

Порода: **Сосна** Примечание: НЗ - незаселенное, З - заселенное, О - отработанное вредителями.

Ступени толщины, см	Количество деревьев по категориям состояния, шт.													Всего деревьев по ступеням толщины		
	I	II	III	IV		V		VI			ветровал, бурелом			шт.	в т.ч. подлежат рубке, %	
				НЗ	З	НЗ	З	НЗ	З	О	НЗ	З	О		шт.	%
1	2	3	4	5	6	7	8	9	10	11	12	13	14	15	16	17
8	22	8	3							2				36	3	8
12	19	6												26	1	4
16	25	12	1	1						2				41	3	7
20	9	2												12	1	8
24	4	1												5		
28	1													1		
32		1												1		
36																
40 и более																
Итого, %	66	25	3	1					3			2		122	8	7

Порода: **Ель**

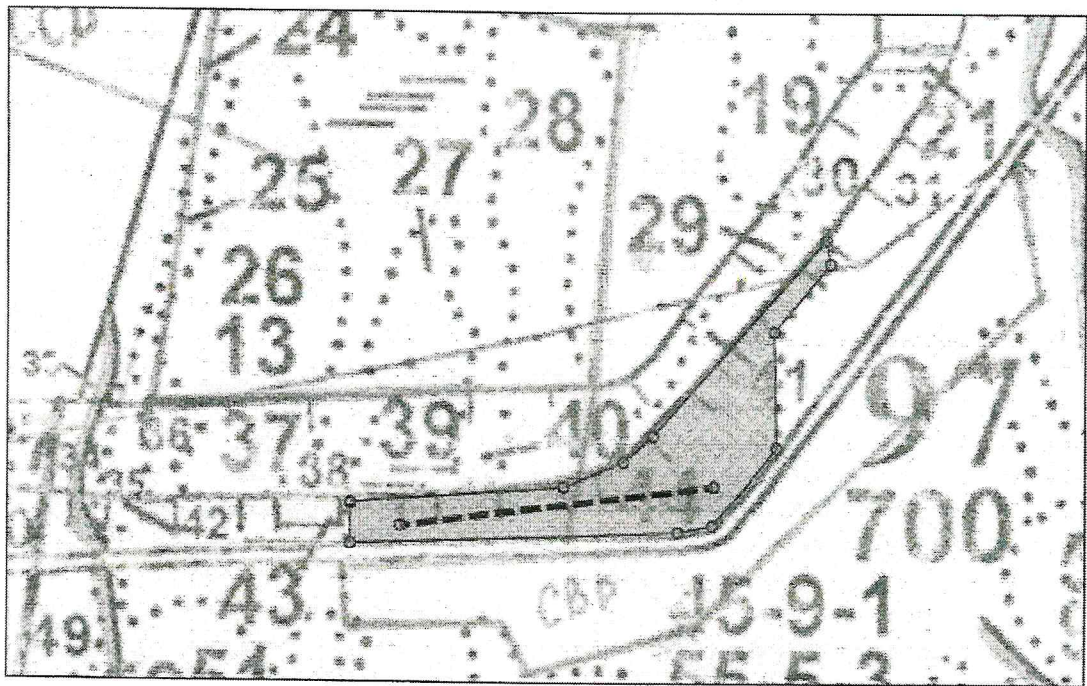
Ступени толщины, см	Количество деревьев по категориям состояния, шт.													Всего деревьев по ступеням толщины		
	I	II	III	IV		V		VI			ветровал, бурелом			шт.	в т.ч. подлежат рубке, %	
				НЗ	З	НЗ	З	НЗ	З	О	НЗ	З	О		шт.	%
1	2	3	4	5	6	7	8	9	10	11	12	13	14	15	16	17
8		1								1				2	1	50
12	2	1												3		
16	3	2												5		
20	3													3		
24		1												1		
28																
32																
36																
40 и более																
Итого, %	57	36							7					14	1	7

Порода: **Береза**

Ступени толщины, см	Количество деревьев по категориям состояния, шт.													Всего деревьев по ступеням толщины		
	I	II	III	IV		V		VI			ветровал, бурелом			шт.	в т.ч. подлежат рубке, %	
				НЗ	З	НЗ	З	НЗ	З	О	НЗ	З	О		шт.	%
1	2	3	4	5	6	7	8	9	10	11	12	13	14	15	16	17
8	13	2	1							1				17	1	6
12	8	3												11		
16	2		1											3		
20	2													2		
24																
28																
32																
36																
40 и более																
Итого, %	76	15	6						3					33	1	3

Абрис участка

М 1:10000



Условные обозначения:

- Обследуемая площадь  
 Линия перечёта

N выдела	Ленты (круговой площадки) перечёта				
	N ленты (площадки)	длина, м	ширина, м	радиус, м	площадь, га
Выдел 44	1	480	10		0,48

Номера точек*	Координаты	Румбы линий	Длина, м

\*В таблице указываются номера характерных точек, разграничивающих площади лесопатологических выделов. Все остальные точки и линии совпадают с контурами лесотаксационных выделов.

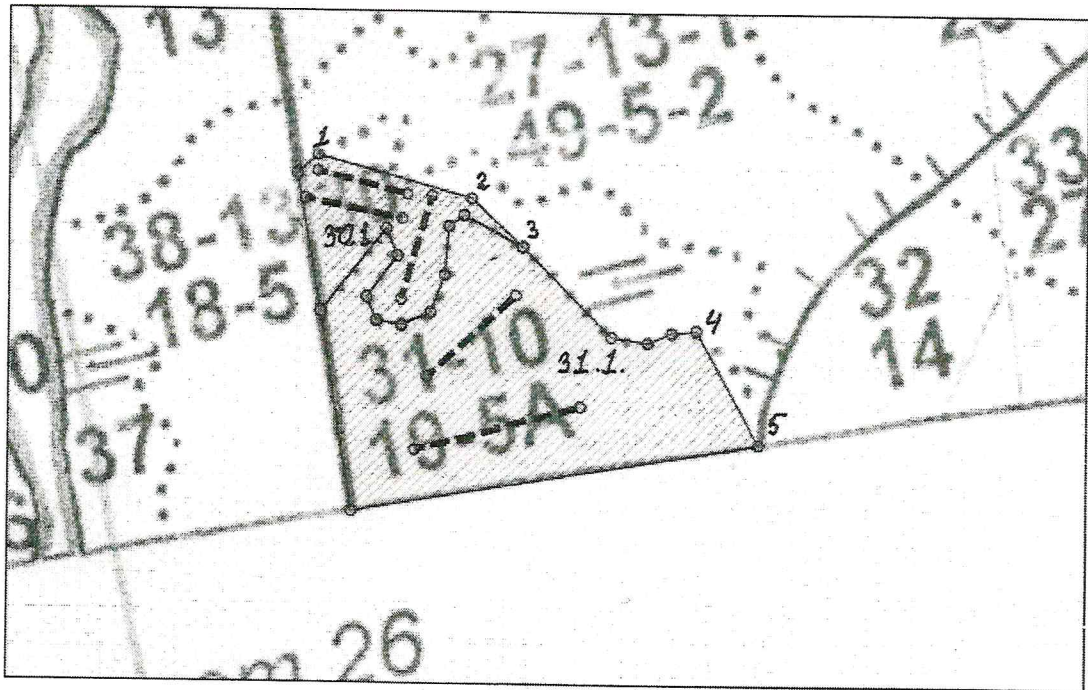
Исполнитель работ по проведению лесопатологического исследования:

ФИО \_\_\_\_\_ Рабцун А.С. \_\_\_\_\_ Подпись \_\_\_\_\_

Дата составления документа 28.08.2017 Телефон 89817425035

Абрис участка

М 1:10000



Условные обозначения:



Площадь, намеченная под СРС



Линия перечёта

N выдела	Ленты (круговой площадки) перечёта				
	N ленты (площадки)	длина, м	ширина, м	радиус, м	площадь, га
ЛП выдел 30.1	1	160	10		0,16
	2	140	10		0,14
	3	150	10		0,15
ЛП выдел 31.1	1	260	10		0,26
	2	180	10		0,18

Номера точек*	Координаты	Румбы линий	Длина, м
1-2	1) N68°32.429' E31°36.170'	ЮВ 75°00'	243
2-3	2) N68°32.372' E31°36.494'	ЮВ 47°30'	106
	3) N68°32.318' E31°36.570'		
4-5	4) N68°32.218' E31°36.901'	ЮВ 29°30'	192
	5) N68°32.125' E31°36.967'		

\*В таблице указываются номера характерных точек, разграничивающих площади лесопатологических выделов. Все остальные точки и линии совпадают с контурами лесотаксационных выделов.

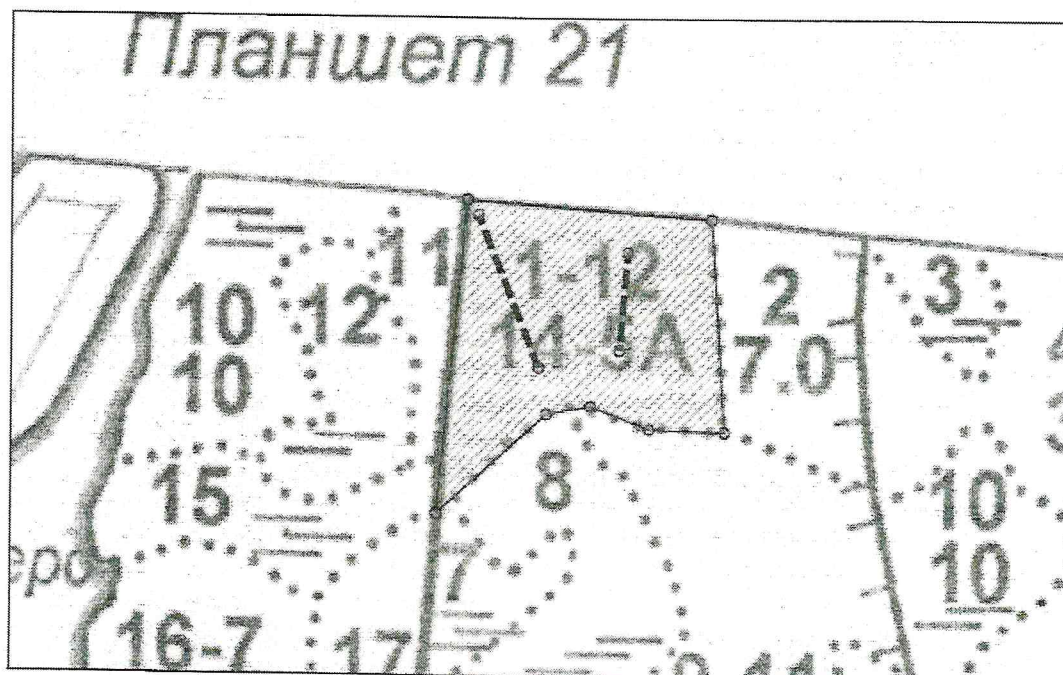
Исполнитель работ по проведению лесопатологического исследования:

ФИО \_\_\_\_\_ Рабцун А.С. \_\_\_\_\_ Подпись

Дата составления документа 28.08.2017 Телефон 89814425035

Абрис участка

М 1:10000



Условные обозначения:  Площадь, намеченная под СРС  
 Линия перечёта

N выдела	Ленты (круговой площадки) перечета				
	N ленты (площадки)	длина, м	ширина, м	радиус, м	площадь, га
Выдел 1	1	250	10		0,25
	2	150	10		0,15

Номера точек*	Координаты	Румбы линий	Длина, м

\*В таблице указываются номера характерных точек, разграничивающих площади лесопатологических выделов. Все остальные точки и линии совпадают с контурами лесотаксационных выделов.

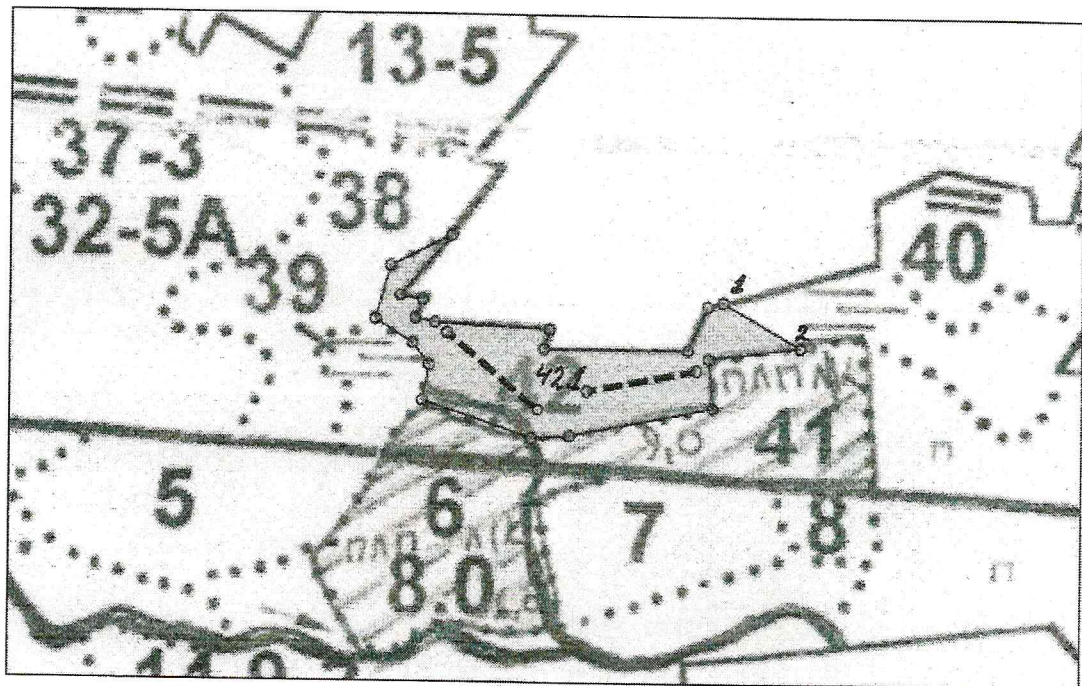
Исполнитель работ по проведению лесопатологического исследования:

ФИО \_\_\_\_\_ Рабцун А.С. \_\_\_\_\_ Подпись 

Дата составления документа 28.08.2017 Телефон 89814425035

Абрис участка

М 1:10000



Условные обозначения:

- Обследованная площадь
- Линия перечёта

N выдела	Ленты (круговой площадки) перечёта				
	N ленты (площадки)	длина, м	ширина, м	радиус, м	площадь, га
ЛП выдел 42	1	170	10		0,17
	2	180	10		0,18

Номера точек*	Координаты	Румбы линий	Длина, м
1-2	1)N68°45.142' E30°45.235' 2)N68°45.108' E30°45.418'	ЮВ 60°30'	137

\*В таблице указываются номера характерных точек, разграничивающих площади лесопатологических выделов. Все остальные точки и линии совпадают с контурами лесотаксационных выделов.

Исполнитель работ по проведению лесопатологического исследования:

ФИО \_\_\_\_\_ Рабцун А.С. \_\_\_\_\_ Подпись Лосы

Дата составления документа 28.08.2017 Телефон 89814425035