

УТВЕРЖДАЮ:
Должность Заместитель начальника
Ф.И.О. З.С. Сабановская
Дата 22.09.2017



**Акт
лесопатологического обследования № 2**

лесных насаждений Печенгского лесничества (лесопарка)
Мурманской области (субъект Российской Федерации)

Способ лесопатологического обследования: 1. Визуальный
2. Инструментальный

Место проведения:

Участковое лесничество	Урочище (дача)	Квартал (кварталы)	Выдел (выделы)	Площадь, га
Лоттское		187	22	11,0
		187	23	6,2
		319	30	1,6
		319	36	6,0

Лесопатологическое обследование проведено на общей площади: 24,8 га.

Инструментальное обследование лесного участка

2.1. Фактическая таксационная характеристика лесного насаждения соответствует (не соответствует(кв.187 выд22; кв.319,выд36)) (нужное подчеркнуть) таксационному описанию.

Причины несоответствия: давность лесоустройства, ошибка таксаторов.

Ведомость лесных участков с выявленными несоответствиями таксационным описаниям приведена в приложении 1 к Акту.

2.2. Состояние насаждений: с нарушенной устойчивостью

с утраченной устойчивостью

причины повреждения: низовой пожар, стволовые вредители.

Заселено (отработано) стволовыми вредителями:

Квартал	Выдел	Вид вредителя	Порода	Встречаемость (% заслѐнных деревьев)	Степень заселения лесного насаждения (слабая, средняя, сильная)
187	22	Большой сосновый лубоед	Сосна	22	-
		Типограф	Ель	7	-
	23.1	Большой сосновый лубоед	Сосна	35	-
		Типограф	Ель	22	-
319	36.1	Большой сосновый лубоед	Сосна	40	-
		Типограф	Ель	16	-

Повреждено огнѐм:

Вид пожара	Порода	Состояние корневых лап		Состояние корневой шейки		Подсушивание луба	
		процент поврежденных огнем корней	процент деревьев с данным повреждением	ожог корневой — шейки по окружности (1/4; 2/4;3/4;более 3/4)	процент деревьев с данным повреждением	по окружности и (1/4; 2/4;3/4;более 3/4)	процент деревьев с данным повреждением

Поражено болезнями:

Квартал	Выдел	Вид болезни	Порода	Встречаемость (% поражѐнных деревьев)	Степень поражения лесного насаждения (слабая, средняя, сильная)
187	23.1	Серянка	Сосна	2	-
319	36.1	Серянка	Сосна	1	-

2.3. Выборке подлежит: 52 % деревьев, (квартал 187, выдел 22)

в том числе:		
ослабленных	0 % (причины назначения)	;
сильно ослабленных	0 % (причины назначения)	;
усыхающих	0 % (причины назначения)	;
свежего сухостоя	0 %;	
в том числе: свежего ветровала	0 %;	
свежего бурелома	0 %;	
старого ветровала	0 %;	
в том числе: старого бурелома	7 %;	
старого сухостоя	45 %;	
аварийных	_____ %.	

2.4. Полнота лесного насаждения после уборки деревьев, подлежащих рубке, составит 0,2
Критическая полнота для данной категории лесных насаждений составляет -

2.3. Выборке подлежит:	66 % деревьев, (квартал 187, ЛП выдел 23.1)	
в том числе:		
ослабленных	0 % (причины назначения)	_____ ;
сильно ослабленных	0 % (причины назначения)	_____ ;
усыхающих	0 % (причины назначения)	_____ ;
свежего сухостоя	0 %;	_____ ;
в том числе: свежего ветровала	0 %;	
свежего бурелома	0 %;	
старого ветровала	1 %;	
в том числе: старого бурелома	10 %;	
старого сухостоя	55 %;	
аварийных	_____ %.	
2.4. Полнота лесного насаждения после уборки деревьев, подлежащих рубке, составит		0,2
Критическая полнота для данной категории лесных насаждений составляет		_____

2.3. Выборке подлежит:	6 % деревьев, (квартал 319, ЛП выдел 30.1)	
в том числе:		
ослабленных	0 % (причины назначения)	_____ ;
сильно ослабленных	0 % (причины назначения)	_____ ;
усыхающих	0 % (причины назначения)	_____ ;
свежего сухостоя	0 %;	_____ ;
в том числе: свежего ветровала	0 %;	
свежего бурелома	0 %;	
старого ветровала	0 %;	
в том числе: старого бурелома	2 %;	
старого сухостоя	4 %;	
аварийных	_____ %.	
2.4. Полнота лесного насаждения после уборки деревьев, подлежащих рубке, составит		0,3
Критическая полнота для данной категории лесных насаждений составляет		0,3

2.3. Выборке подлежит:	44 % деревьев, (квартал 429, ЛП выдел 36.1)	
в том числе:		
ослабленных	0 % (причины назначения)	_____ ;
сильно ослабленных	0 % (причины назначения)	_____ ;
усыхающих	1 % (причины назначения)	_____ ;
свежего сухостоя	0 %;	_____ ;
в том числе: свежего ветровала	1 %;	
свежего бурелома	0 %;	
старого ветровала	1 %;	
в том числе: старого бурелома	6 %;	
старого сухостоя	35 %;	
аварийных	_____ %.	
2.4. Полнота лесного насаждения после уборки деревьев, подлежащих рубке, составит		0,2
Критическая полнота для данной категории лесных насаждений составляет		0,3

Заключение

С целью предотвращения негативных процессов или снижения ущерба от их воздействия назначено:

Участковое лесничество	Урочище (дача)	Квартал	Выдел	Площадь выдела, га	Вид мероприятия	Площадь, мероприятия, га	Порода	Запас на выдел, куб.м	Крайние сроки проведения
Лоттское		187	22	11	УНД	11	Ель	440	до III квартала 2018 года
		187	23	20	УНД	6,2	Сосна	1200	
		319	30	6	-	-	Сосна	300	
		319	36	10	СРС	6	Сосна	400	

Ведомость перечета деревьев, назначенных в рубку, и абрис лесного участка прилагаются (приложение 2 и 3 к Акту).

Меры по обеспечению возобновления: квартал 319, ЛП выдел 36.1- создание ЛК сосны.

Мероприятия, необходимые для предупреждения повреждения или поражения смежных насаждений:

Согласно приложения I приказа Минприроды России № 367 от 27.06.2016 г. "Виды лесосечных работ", часть 4 пункт 9 подпункт 4. Очистка мест рубок от порубочных остатков должна проводиться одновременно с рубкой лесных насаждений и трелёвкой древесины. После проведения указанных работ допускается доочистка лесосек, сбор порубочных остатков в кучи и валы. Обязательному сжиганию подлежат порубочные остатки при проведении санитарных рубок в очагах вредных организмов, в которых они могут оказаться источником распространения инфекции или средой для её сохранения и заселения вторичными вредными организмами, если такие порубочные остатки не вывозятся в места их дальнейшей переработки,

Согласно постановления Правительства РФ №607 от 20.05.2017 г. "Правила санитарной безопасности в лесах" пункт 16, в весенне-летний период не допускается хранение (оставление) в лесах заготовленной древесины более 30 дней без удаления коры (без окорки) или обработки пестицидами.

Конкретные сроки (даты) запрета хранения (оставления) в лесу неокоренной или не обработанной пестицидами заготовленной древесины по лесорастительным зонам и лесным районам устанавливаются согласно приложению №2. Заготовленная древесина, заселенная стволовыми вредителями, до их вылета должна быть обработана инсектицидами или окорена (кора должна быть уничтожена). При заселении заготовленной древесины стволовыми вредителями, в отношении которых применение мер защиты малоэффективно или невозможно, необходима срочная вывозка этой древесины из леса или ее переработка.

В насаждениях, сопредельных с выявленными при обследовании расstroенными и погибшими лесными участками необходимо организовать наблюдение за динамикой состояния древостоев, при обнаружении признаков негативных изменений - провести в них лесопатологическое обследование.

Сведения для расчёта степени повреждения:

год образования старого сухостоя 2013-2016 ;

основная причина повреждения древесины низовой пожар;

Дата проведения обследований 29.08.2017

Исполнитель по проведению лесопатологического обследования:

ФИО Рабцун А.С. Подпись 

Ведомость лесных участков с выявленными несоответствиями таксационных описаний.

Источник данных	Год лесоустройства	Квартал	Выдел	Площадь, га	Целевое назначение земель	Категория защитных лесов	Номер лесопатологического выдела	Площадь лесопатологического выдела	Таксационная характеристика										Заложено пробных площадей		
									Состав	Порода	Возраст, лет	Средняя высота, м	Средний диаметр, см	Тип леса	Тип условий местопрорастания	Плотота	Бонитет	Запас м ³ /га	Количество, шт.	Общая площадь, га	
ТО	2004	187	22	11	защитные леса	ОЗУ, берегозащ. водоохр. зона				С	180	9	20	С	А5	0,3	5Б	40	2	0,45	
											Е	130	10								18
											Б	90	8								12
Ф	2004	187	22	11	защитные леса	ОЗУ, берегозащ. водоохр. зона			С	250	-	-	С	А5	0,3	5Б	40	2	0,45		
										Е	130	9								12	
										С	180	8								14	
ТО	2004	319	36	10	защитные леса	нерестоохранные полосы	36.1	6	Е	180	11	12	Ох	Б5	0,4	5А	50	2	0,33		
										С	190	12								16	
										С	190	10								12	
Ф	2004	319	36	10	защитные леса	нерестоохранные полосы	36.1	6	Е	180	11	14	Ох	Б5	0,4	5А	40	2	0,33		
										Е	180	11								14	

Исполнитель работ по проведению лесопатологического обследования:

ФИО Рабун А.С.

Подпись



Ведомость перечёта деревьев, назначенных в рубку

Субъект РФ Мурманская область
Лесничество (лесопарк) Печенгское
Участковое лесничество Лоттское
Квартал 187 выдел 22 Площадь, га 11

Номер очага Размер пробной площади, га 0,45

Таксационная характеристика: Средняя высота, м 9 Средний диаметр, см 12
Тип леса С Состав 5Е3С2Б Возраст 130 Бонитет 56
Полнота 0,3 Запас на га 40 Возобновление -

Время и причина ослабления насаждения: 2013г., устойчивый низовой пожар с последующим заселением ослабленных деревьев большим сосновым лубоедом и типографом.

Тип очага: эпизодический, хронический (подчеркнуть)
Фаза развития очага: начальная, нарастания численности, собственно вспышка, кризис (подчеркнуть)

Состояние насаждения, намечаемые мероприятия: с утраченной устойчивостью, УНД

Исполнитель работ по проведению лесопатологического обследования:

ФИО Рабцун А.С. Подпись 

Дата составления документа 29.08.2017 Телефон 89814425035

Оборотная сторона формы

ВЕДОМОСТЬ ПЕРЕЧЕТА ДЕРЕВЬЕВ

Лесничество **Печенгское** Квартал **187** Выдел **22** ВПП № **1** Площадь, га **0,45**

Порода: **Ель** Примечание: НЗ - незаселенное, З - заселенное, О - отработанное вредителями.

Ступени толщины, см	Количество деревьев по категориям состояния, шт.													Всего деревьев по ступеням толщины		
	I	II	III	IV		V		VI			ветровал, бурелом			шт.	в т.ч. подлежат рубке, %	
				НЗ	З	НЗ	З	НЗ	З	О	НЗ	З	О		шт.	%
1	2	3	4	5	6	7	8	9	10	11	12	13	14	15	16	17
8	5	8	2							27				43	28	65
12	6	10	1							11			3	31	14	45
16	5	7								8			1	21	9	43
20	1	3	1							3				8	3	38
24		1	1							3				5	3	60
28													1	1	1	100
32																
36																
40 и более																
Итого, %	16	27	5						48			6		109	58	53

Порода: **Сосна**

Ступени толщины, см	Количество деревьев по категориям состояния, шт.													Всего деревьев по ступеням толщины		
	I	II	III	IV		V		VI			ветровал, бурелом			шт.	в т.ч. подлежат рубке, %	
				НЗ	З	НЗ	З	НЗ	З	О	НЗ	З	О		шт.	%
1	2	3	4	5	6	7	8	9	10	11	12	13	14	15	16	17
8	5	9								2			1	17	3	18
12	3	6								5				14	5	36
16	3	6								3			2	14	5	36
20		1												1		
24	1	2												3		
28		1												1		
32		1												1		
36																
40 и более																
Итого, %	24	51	0						20			6		51	13	25

Порода: **Береза**

Ступени толщины, см	Количество деревьев по категориям состояния, шт.													Всего деревьев по ступеням толщины		
	I	II	III	IV		V		VI			ветровал, бурелом			шт.	в т.ч. подлежат рубке, %	
				НЗ	З	НЗ	З	НЗ	З	О	НЗ	З	О		шт.	%
1	2	3	4	5	6	7	8	9	10	11	12	13	14	15	16	17
8	1	3	3							21			7	35	28	80
12	1	4								15			1	21	16	76
16	1	5	1							6				13	6	46
20		1												1		
24		1												1		
28																
32																
36																
40 и более																
Итого, %	4	20	6						59			11		71	50	70

Ведомость перечёта деревьев, назначенных в рубку

Субъект РФ **Мурманская область**
Лесничество (лесопарк) **Печенгское**
Участковое лесничество **Лоттское**
Квартал **187** ЛП лыдел **23.1** Площадь, га **6,2**

Номер очага Размер пробной площади, га **0,78**


Таксационная характеристика: Средняя высота, м **13** Средний диаметр, см **26**
Тип леса **Чс** Состав **3С2С2Е2Б** Возраст **230** Бонитет **5a**
Полнота **0,4** Запас на га **60** Возобновление **-**

Время и причина ослабления насаждения: 2013г., устойчивый низовой пожар с последующим заселением ослабленных деревьев большим сосновым лубоедом и типографом, серянка.

Тип очага: **эпизодический, хронический** (подчеркнуть)
Фаза развития очага: **начальная, нарастания численности, собственно вспышка, кризис**
(подчеркнуть)

Состояние насаждения, намечаемые мероприятия: **с утраченной устойчивостью, УНД**

Исполнитель работ по проведению лесопатологического обследования:

ФИО Рабцун А.С. Подпись 
Дата составления документа 29.08.2017 Телефон 89814425035

Оборотная сторона формы

ВЕДОМОСТЬ ПЕРЕЧЕТА ДЕРЕВЬЕВ

Лесничество **Печенгское** Квартал **187** Выдел **23.1** впп.№ **1** Площадь, га **0,78**

Порода: **Сосна** Примечание: НЗ - незаселенное, З - заселенное, О - отработанное вредителями.

Ступени толщины, см	Количество деревьев по категориям состояния, шт.													Всего деревьев по ступеням толщины		
	I	II	III	IV		V		VI			ветровал, бурелом			шт.	в т.ч. подлежат рубке, %	
				НЗ	З	НЗ	З	НЗ	З	О	НЗ	З	О		шт.	%
1	2	3	4	5	6	7	8	9	10	11	12	13	14	15	16	17
8	2	6	2							6				16	6	38
12	1	3	2							4				10	4	40
16	3	8								7			2	20	9	45
20	3	9	2							6			1	21	7	33
24		4	3							5				12	5	42
28	1	6	2							1			1	11	2	18
32		2											1	3	1	33
36		2	1							1				4	1	25
40 и более		3												3		
Итого, %	10	43	12						30			5		100	35	35

Порода: **Ель**

Ступени толщины, см	Количество деревьев по категориям состояния, шт.													Всего деревьев по ступеням толщины		
	I	II	III	IV		V		VI			ветровал, бурелом			шт.	в т.ч. подлежат рубке, %	
				НЗ	З	НЗ	З	НЗ	З	О	НЗ	З	О		шт.	%
1	2	3	4	5	6	7	8	9	10	11	12	13	14	15	16	17
8	1	4								18			1	24	19	79
12	1	4	1							15				21	15	71
16		2	4							28			2	36	30	83
20		2	1							12			2	17	14	82
24	1	1								7			1	10	8	80
28		1								2				3	2	67
32																
36										1				1	1	100
40 и более																
Итого, %	3	13	5						74			5		112	89	79

Порода: **Береза**

Ступени толщины, см	Количество деревьев по категориям состояния, шт.													Всего деревьев по ступеням толщины		
	I	II	III	IV		V		VI			ветровал, бурелом			шт.	в т.ч. подлежат рубке, %	
				НЗ	З	НЗ	З	НЗ	З	О	НЗ	З	О		шт.	%
1	2	3	4	5	6	7	8	9	10	11	12	13	14	15	16	17
8	1	4	2							34			14	55	48	87
12	1	3	3							18	1		3	29	22	76
16	1	5	3							20			7	36	27	75
20		1	1										2	4	2	50
24																
28																
32																
36																
40 и более																
Итого, %	2	10	7						58			22		124	99	80

Ведомость перечёта деревьев, назначенных в рубку

Субъект РФ **Мурманская область**
Лесничество (лесопарк) **Печенгское**
Участковое лесничество **Лоттское**
Квартал **319** ЛП выдел **30.1** Площадь, га **1,6**

Номер очага Размер пробной площади, га **1,60**

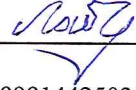
Таксационная характеристика: Средняя высота, м **13** Средний диаметр, см **20**
Тип леса **Чс** Состав **7С1Е2Б** Возраст **140** Бонитет **5а**
Полнота **0,3** Запас на га **50** Возобновление **10Е**

Время и причина ослабления насаждения: -

Тип очага: **эпизодический, хронический** (подчеркнуть)
Фаза развития очага: **начальная, нарастания численности, собственно вспышка, кризис**
(подчеркнуть)

Состояние насаждения, намечаемые мероприятия: **здоровое, не требуется**

Исполнитель работ по проведению лесопатологического обследования:

ФИО Рабцун А.С. Подпись 
Дата составления документа 29.08.2017 Телефон 89814425035

Оборотная сторона формы

ВЕДОМОСТЬ ПЕРЕЧЕТА ДЕРЕВЬЕВ

Лесничество **Печенгское** Квартал **319** Выдел **30.1** в/п № **1** Площадь, га **1,60**

Порода: **Сосна** Примечание: НЗ - незаселенное, З - заселенное, О - отработанные вредителями.

Ступени толщины, см	Количество деревьев по категориям состояния, шт.													Всего деревьев по ступеням толщины		
	I	II	III	IV		V		VI			ветровал, бурелом			шт.	в т.ч. подлежат рубке, %	
				НЗ	З	НЗ	З	НЗ	З	О	НЗ	З	О		шт.	%
1	2	3	4	5	6	7	8	9	10	11	12	13	14	15	16	17
8	7	4	1											12		
12	15	4	2							1			2	24	3	13
16	30	11								3				44	3	7
20	35	11	2							3			2	53	5	9
24	21	6	1											28		
28	13	4												17		
32		2												2		
36	1	1												2		
40 и более	2	3												5		
Итого, %	66	25	3						4			2		187	11	6

Порода: **Ель**

Ступени толщины, см	Количество деревьев по категориям состояния, шт.													Всего деревьев по ступеням толщины		
	I	II	III	IV		V		VI			ветровал, бурелом			шт.	в т.ч. подлежат рубке, %	
				НЗ	З	НЗ	З	НЗ	З	О	НЗ	З	О		шт.	%
1	2	3	4	5	6	7	8	9	10	11	12	13	14	15	16	17
8		1								1				2	1	50
12	2													2		
16	5	2								2			2	11	4	36
20	6	3	1							1				11	1	9
24	2	4												6		
28		1												1		
32																
36																
40 и более																
Итого, %	45	33	3						12			6		33	6	18

Порода: **Береза**

Ступени толщины, см	Количество деревьев по категориям состояния, шт.													Всего деревьев по ступеням толщины		
	I	II	III	IV		V		VI			ветровал, бурелом			шт.	в т.ч. подлежат рубке, %	
				НЗ	З	НЗ	З	НЗ	З	О	НЗ	З	О		шт.	%
1	2	3	4	5	6	7	8	9	10	11	12	13	14	15	16	17
8	13	3												16		
12	21	6	2							1				30	1	3
16	22	9	3											34		
20	11	5								1				17	1	6
24	2	5	1											8		
28																
32																
36																
40 и более																
Итого, %	66	27	6						2					105	2	2

Ведомость перечёта деревьев, назначенных в рубку

Субъект РФ Мурманская область
Лесничество (лесопарк) Печенгское
Участковое лесничество Лоттское
Квартал 319 ЛП выдел 36.1 Площадь, га 6

Номер очага Размер пробной площади, га 0,33

Таксационная характеристика: Средняя высота, м 10 Средний диаметр, см 12
Тип леса Ох Состав 8С2Е Возраст 190 Бонитет 5а
Полнота 0,4 Запас на га 40 Возобновление 10С

Время и причина ослабления насаждения: 2016 г.: низовой пожар средней интенсивности, большой сосновый лубоед, серянка.

Тип очага: эпизодический, хронический (подчеркнуть)
Фаза развития очага: начальная, нарастания численности, собственно вспышка, кризис (подчеркнуть)

Состояние насаждения, намечаемые мероприятия: с утраченной устойчивостью, СРС

Исполнитель работ по проведению лесопатологического обследования:

ФИО Рабцун А.С. Подпись 

Дата составления документа 29.08.2017 Телефон 89814425035

Оборотная сторона формы

ВЕДОМОСТЬ ПЕРЕЧЕТА ДЕРЕВЬЕВ

Лесничество **Печенгское** Квартал **319** Выдел **36.1** впп. № **1** Площадь, га **0,33**

Порода: **Сосна** Примечание: НЗ - незаселенное, З - заселенное, О - отработанное вредителями.

Ступени толщины, см	Количество деревьев по категориям состояния, шт.													Всего деревьев по ступеням толщины			
	I	II	III	IV		V		VI			ветровал, бурелом			шт.	в т.ч. подлежат рубке, %		
				НЗ	З	НЗ	З	НЗ	З	О	НЗ	З	О		шт.	%	
1	2	3	4	5	6	7	8	9	10	11	12	13	14	15	16	17	
8	8	17	9	1						32	1			3	71	37	52
12	10	15	5							14				1	45	15	33
16	4	12	4	1						7	1			2	31	11	35
20	1	3	2							2				1	9	3	33
24																	
28																	
32																	
36																	
40 и более																	
Итого, %	15	30	13	1					35			6		156	66	42	

Порода: **Ель**

Ступени толщины, см	Количество деревьев по категориям состояния, шт.													Всего деревьев по ступеням толщины			
	I	II	III	IV		V		VI			ветровал, бурелом			шт.	в т.ч. подлежат рубке, %		
				НЗ	З	НЗ	З	НЗ	З	О	НЗ	З	О		шт.	%	
1	2	3	4	5	6	7	8	9	10	11	12	13	14	15	16	17	
8		3	1							2				1	7	3	43
12	1	2								3				1	7	4	57
16		1	1	1										1	4	2	50
20		1	2							2					5	2	40
24										1				1	2	2	100
28																	
32																	
36																	
40 и более																	
Итого, %	4	28	16	4					32			16		25	13	52	

Абрис участка



Условные обозначения:



Площадь, намеченная под УНД



Линия перечёта

N выдела	Ленты (круговой площадки) перечёта				
	N ленты (площадки)	длина, м	ширина, м	радиус, м	площадь, га
Выдел 22	1	240	10		0,24
	2	210	10		0,21
ЛП выдел 23.1	1	390	10		0,39
	2	170	10		0,17
	3	220	10		0,22

Номера точек*	Координаты	Румбы линий	Длина, м
1-2	1)N68°42.779' E29°17.439'	ЮЗ 34°00'	61
2-3	2)N68°42.751' E30°13.475'	ЮЗ 49°30'	257
3-4	3)N68°42.704' E30°13.200'	ЮЗ 60°00'	301
	1)N68°42.652' E30°12.698'		

*В таблице указываются номера характерных точек, разграничивающих площади лесопатологических выделов. Все остальные точки и линии совпадают с контурами лесотаксационных выделов.

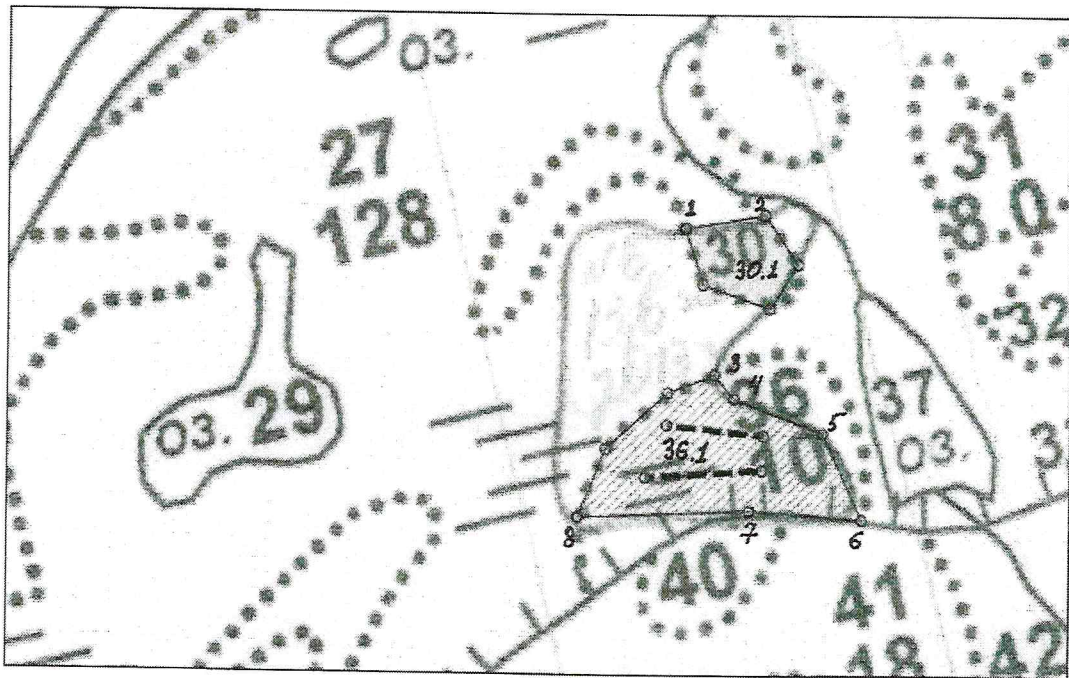
Исполнитель работ по проведению лесопатологического исследования:

ФИО _____ Рабцун А.С. _____ Подпись Рабцун




Дата составления документа 29.08.2017 Телефон 89814425035

Абрис участка

М 1:10000



Условные обозначения:

-  Площадь, намеченная под СРС
-  Линия перечёта
-  Обследованная площадь

N выдела	Ленты (круговой площадки) перечёта				
	N ленты (площадки)	длина, м	ширина, м	радиус, м	площадь, га
ЛП выдел 36.1	1	180	10		0,18
	2	150	10		0,33

Номера точек*	Координаты	Румбы линий	Длина, м
1-2	1)N68°32.058' E29°17.460'	СВ 80°00'	125
3-4	2)N68°32.070' E29°17.642'	ЮВ 39°30'	47
4-5	3)N68°31.918' E29°17.439'	ЮВ 69°00'	147
5-6	4)N68°31.899' E29°17.482'	ЮВ 25°00'	145
6-7	5)N68°31.871' E29°17.681'	СЗ 86°00'	174
7-8	6)N68°31.800' E29°17.769'	ЮЗ 87°30'	265
	7)N68°31.809' E29°17.413'		
	8)N68°31.802' E29°17.025'		

*В таблице указываются номера характерных точек, разграничивающих площади лесопатологических выделов. Все остальные точки и линии совпадают с контурами лесотаксационных выделов.

Исполнитель работ по проведению лесопатологического исследования:

ФИО _____ Рабцун А.С. _____ Подпись А.С. Рабцун

Дата составления документа 29.08.2017 Телефон 89814425035