

УТВЕРЖДАЮ:

Должность Заместитель министра
лесного хозяйства Мурманской
области

Ф.И.О. И.Е. Сатимовская

Дата 20.12.2017



**Акт
лесопатологического обследования № 18**

лесных насаждений Печенгского лесничества (лесопарка)
Мурманской области (субъект Российской Федерации)

Способ лесопатологического обследования: 1. Визуальный
2. Инструментальный

Место проведения:

Участковое лесничество	Урочище (дача)	Квартал (кварталы)	Выдел (выделы)	Площадь, га
Никельское		38	5	3,8
		38	10	9,0

Лесопатологическое обследование проведено на общей площади 12,8 га.

Инструментальное обследование лесного участка

2.1. Фактическая таксационная характеристика лесного насаждения соответствует
(не соответствует) (нужное подчеркнуть) таксационному описанию. Причины несоответствия:

Ведомость лесных участков с выявленными несоответствиями таксационным описаниям приведена в приложении 1 к Акту.

2.2. Состояние насаждений: с нарушенной устойчивостью

с утраченной устойчивостью

причины повреждения: низовой пожар.

Заселено (отработано) стволовыми вредителями:

Квартал	Выдел	Вид вредителя	Порода	Встречаемость (% заселённых деревьев)	Степень заселения лесного насаждения (слабая, средняя, сильная)
	ЛП выдел 10.1	Берёзовый заболонник	Берёза	85	-

Повреждено огнём:

Вид пожара	Порода	Состояние корневых лап		Состояние корневой шейки		Подсушивание дуба	
		процент повреждённых огнём корней	процент деревьев с данным повреждением	ожог корневой — шейки по окружности (1/4; 2/4; 3/4; более 3/4)	процент деревьев с данным повреждением	по окружности и (1/4; 2/4; 3/4; более 3/4)	процент деревьев с данным повреждением

Поражено болезнями:

Квартал	Выдел	Вид болезни	Порода	Встречаемость (% поражённых деревьев)	Степень поражения лесного насаждения (слабая, средняя, сильная)

2.3. Выборке подлежит: 5 % деревьев. (ЛП выдел 5.1)

в том числе:		
ослабленных	<u>0</u> % (причины назначения)	<u>0</u>
сильно ослабленных	<u>0</u> % (причины назначения)	<u>0</u>
усыхающих	<u>0</u> % (причины назначения)	<u>0</u>
свежего сухостоя	<u>0</u> %	<u>0</u>
в том числе: свежего ветровала	<u>0</u> %	<u>0</u>
свежего бурелома	<u>0</u> %	<u>0</u>
старого ветровала	<u>0</u> %	<u>0</u>
в том числе: старого бурелома	<u>2</u> %	<u>2</u>
старого сухостоя	<u>3</u> %	<u>3</u>
аварийных	<u>0</u> %	<u>0</u>

2.4. Полнота лесного насаждения после уборки деревьев, подлежащих рубке, составит 0,5
Критическая полнота для данной категории лесных насаждений составляет 0,3

2.3. Выборке подлежит: 85 % деревьев. (ЛП выдел 10.1)

в том числе:		
ослабленных	<u>0</u> % (причины назначения)	<u>0</u>
сильно ослабленных	<u>0</u> % (причины назначения)	<u>0</u>
усыхающих	<u>0</u> % (причины назначения)	<u>0</u>
свежего сухостоя	<u>3</u> %	<u>3</u>
в том числе: свежего ветровала	<u>0</u> %	<u>0</u>
свежего бурелома	<u>0</u> %	<u>0</u>
старого ветровала	<u>4</u> %	<u>4</u>
в том числе: старого бурелома	<u>7</u> %	<u>7</u>
старого сухостоя	<u>71</u> %	<u>71</u>
аварийных	<u>0</u> %	<u>0</u>

2.4. Полнота лесного насаждения после уборки деревьев, подлежащих рубке, составит 0,1
Критическая полнота для данной категории лесных насаждений составляет 0,3

2.3. Выборке подлежат:	8 % деревьев. (квартал 38, ЛП выдел 10.2)	
в том числе:		
ослабленных	0 % (причины назначения)	:
сильно ослабленных	0 % (причины назначения)	:
усыхающих	0 % (причины назначения)	:
свежего сухостоя	1 %:	
в том числе: свежего ветровала	0 %:	
свежего бурелома	0 %:	
старого ветровала	1 %:	
в том числе: старого бурелома	2 %:	
старого сухостоя	4 %:	
аварийных	%.	
2.4. Полнота лесного насаждения после уборки деревьев, подлежащих рубке, составит		0,5
Критическая полнота для данной категории лесных насаждений составляет		0,3

Заключение

С целью предотвращения негативных процессов или снижения ущерба от их воздействия назначено:

Участковое лесничество	Урочище (дача)	Квартал	Выдел	Площадь выдела, га	Вид мероприятия	Площадь мероприятия, га	Порода	Запас на выдел, куб.м	Крайние сроки проведения
Никельское		38	5	36	СРС	-	Берёза	1440	до III квартала 2018 года
			10	66		8,53		2640	

Ведомость перечета деревьев, назначенных в рубку, и абрис лесного участка прилагаются (приложение 2 и 3 к Акту).

Меры по обеспечению возобновления: ЛП выдел 10.1 - создание ЛК сосны.

Мероприятия, необходимые для предупреждения повреждения или поражения смежных насаждений:

Согласно приложения I приказа Минприроды России № 367 от 27.06.2016 г. "Виды лесосечных работ", часть 4 пункт 9 подпункт 4. Очистка мест рубок от порубочных остатков должна проводиться одновременно с рубкой лесных насаждений и трелёвкой древесины. После проведения указанных работ допускается доочистка лесосек, сбор порубочных остатков в кучи и валы. Обязательному сжиганию подлежат порубочные остатки при проведении санитарных рубок в очагах вредных организмов, в которых они могут оказаться источником распространения инфекции или средой для её сохранения и заселения вторичными вредными организмами, если такие порубочные остатки не вывозятся в места их дальнейшей переработки. Согласно постановления Правительства РФ №607 от 20.05.2017 г. "Правила санитарной безопасности в лесах" пункт 16, в весенне-летний период не допускается хранение (оставление) в лесах заготовленной древесины более 30 дней без удаления коры (без окорки) или обработки пестицидами.

Конкретные сроки (даты) запрета хранения (оставления) в лесу неокоренной или не обработанной пестицидами заготовленной древесины по лесорастительным зонам и лесным районам устанавливаются согласно приложению №2. Заготовленная древесина, заселенная стволовыми вредителями, до их вылета должна быть обработана инсектицидами или окорена (кора должна быть уничтожена). При заселении заготовленной древесины стволовыми вредителями, в отношении которых применение мер защиты малоэффективно или невозможно, необходима срочная вывозка этой древесины из леса или ее переработка.

В насаждениях, сопредельных с выявленными при обследовании расстроеными и погибшими лесными участками необходимо организовать наблюдение за динамикой состояния древостоев, при обнаружении признаков негативных изменений - провести в них лесопатологическое обследование.

Сведения для расчёта степени повреждения:

год образования старого сухостоя 2013-2016 ;

основная причина повреждения древесины низовой пожар;

Дата проведения обследований 17.08 2017

Исполнитель по проведению лесопатологического обследования:

ФИО Рабцун А.С. Подпись 

Ведомость перечёта деревьев, назначенных в рубку

Субъект РФ Мурманская область
Лесничество (лесопарк) Печенгское
Участковое лесничество Никельское
Квартал 38 ЛП выдел 5.1 Площадь, га 3,8

Номер очага Размер пробной площади, га 0,60

Таксационная характеристика: Средняя высота, м 9 Средний диаметр, см 12
Тип леса Чс Состав 9Б1Ос Возраст 80 Бонитет 5а
Полнота 0,5 Запас на га 40 Возобновление -

Время и причина ослабления насаждения: -

Тип очага: эпизодический, хронический (подчеркнуть)

Фаза развития очага: начальная, нарастания численности, собственно вспышка, кризис
(подчеркнуть)

Состояние насаждения, намечаемые мероприятия: здоровое, не требуется

Средневзв. коэфф. насаждения: 1,47
Берёза: 1,49
Осина: 1,33

Исполнитель работ по проведению лесопатологического обследования:

ФИО Рабцун А.С. Подпись 

Дата составления документа 17.08.2017 Телефон 89814425035

Оборотная сторона формы

ВЕДОМОСТЬ ПЕРЕЧЕТА ДЕРЕВЬЕВ

Лесничество Печенгское Квартал 38 Выдел 5.1 впп № 1 Площадь, га 0,60

Порода: Береза Примечание: НЗ - незаселенное, З - заселенное, О - отработанное вредителями.

Ступени толщины. см	Количество деревьев по категориям состояния, шт.													Всего деревьев по ступеням толщины		
	I	II	III	IV		V		VI			ветровал. бурелом			шт.	в т.ч. подлежат рубке, %	
				НЗ	З	НЗ	З	НЗ	З	О	НЗ	З	О		шт.	%
1	2	3	4	5	6	7	8	9	10	11	12	13	14	15	16	17
8	48	13	3							4			3	71	7	10
12	68	21	2							2			2	95	4	4
16	42	16	2							3				63	3	5
20	18	3												21		
24	5	2												7		
28																
32																
36																
40 и более																
Итого, %	70	21	3						4			2		257	14	5

Порода: Осина

Ступени толщины. см	Количество деревьев по категориям состояния, шт.													Всего деревьев по ступеням толщины		
	I	II	III	IV		V		VI			ветровал. бурелом			шт.	в т.ч. подлежат рубке, %	
				НЗ	З	НЗ	З	НЗ	З	О	НЗ	З	О		шт.	%
1	2	3	4	5	6	7	8	9	10	11	12	13	14	15	16	17
8	6	2												8		
12	7	1								1				9	1	11
16	11	3												14		
20	1	1												2		
24																
28																
32																
36																
40 и более																
Итого, %	76	21							3					33	1	3

Ведомость перечёта деревьев, назначенных в рубку

Субъект РФ Мурманская область
Лесничество (лесопарк) Печенгское
Участковое лесничество Никельское
Квартал 38 ЛП выдел 10.1 Площадь, га 8,57

Номер очага Размер пробной площади, га 0,58

Таксационная характеристика: Средняя высота, м 9 Средний диаметр, см 10
Тип леса ЧС Состав 8Б2Ос+С Возраст 80 Бонитет 5а
Полнота 0,5 Запас на га 40 Возобновление -

Время и причина ослабления насаждения: 2013 г.: низовой пожар средней интенсивности,
берёзовый заболонник.

Тип очага: эпизодический, хронический (подчеркнуть)
Фаза развития очага: начальная, нарастания численности, собственно вспышка, кризис
(подчеркнуть)

Состояние насаждения, намечаемые мероприятия: погибшее, СРС

Средневзв. коэфф. насаждения: 4,61
Берёза: 4,67
Осина: 4,36

Исполнитель работ по проведению лесопатологического обследования:

ФИО Рабцун А.С. Подпись 

Дата составления документа 17.08.2017 Телефон 89814425035

Оборотная сторона формы

ВЕДОМОСТЬ ПЕРЕЧЕТА ДЕРЕВЬЕВ

Лесничество **Печенгское** Квартал **38** Выдел **10.1** вппм **1** Площадь, га **0,58**

Порода: **Береза** Примечание: НЗ - незаселенное, З - заселенное, О - отработанное вредителями.

Ступени толщины, см	Количество деревьев по категориям состояния, шт.													Всего деревьев по ступеням толщины		
	I	II	III	IV		V		VI			ветровал, бурелом			шт.	в т.ч. подлежат рубке, %	
				НЗ	З	НЗ	З	НЗ	З	О	НЗ	З	О		шт.	%
1	2	3	4	5	6	7	8	9	10	11	12	13	14	15	16	17
8	3	11	8			7				113				17	159	86
12	2	4	6			2				74				10	98	88
16		1	1							24				5	31	94
20										9				2	11	100
24										2				2	2	100
28																
32																
36																
40 и более																
Итого, %	2	5	5			3			74			11		301	265	88

Порода: **Осина**

Ступени толщины, см	Количество деревьев по категориям состояния, шт.													Всего деревьев по ступеням толщины		
	I	II	III	IV		V		VI			ветровал, бурелом			шт.	в т.ч. подлежат рубке, %	
				НЗ	З	НЗ	З	НЗ	З	О	НЗ	З	О		шт.	%
1	2	3	4	5	6	7	8	9	10	11	12	13	14	15	16	17
8		3	2							6				1	12	58
12		2	1							9				1	13	77
16		1	1			2				10					14	86
20			1			1				2				1	5	80
24																
28																
32																
36																
40 и более																
Итого, %		14	11			7			61			7		44	33	75

Порода: **Сосна**

Ступени толщины, см	Количество деревьев по категориям состояния, шт.													Всего деревьев по ступеням толщины		
	I	II	III	IV		V		VI			ветровал, бурелом			шт.	в т.ч. подлежат рубке, %	
				НЗ	З	НЗ	З	НЗ	З	О	НЗ	З	О		шт.	%
1	2	3	4	5	6	7	8	9	10	11	12	13	14	15	16	17
8										6				6	6	100
12	1		1							5				7	5	71
16	1		1			1				5				10	8	80
20		1								1				2	1	50
24		1	1											2		
28																
32																
36																
40 и более																
Итого, %	7	7	11			4			63			7		27	20	74

Ведомость перечёта деревьев, назначенных в рубку

Субъект РФ Мурманская область
Лесничество (лесопарк) Печенгское
Участковое лесничество Никельское
Квартал 38 ЛП выдел 10.2 Площадь, га 0,47

Номер очага Размер пробной площади, га 0,47

Таксационная характеристика: Средняя высота, м 9 Средний диаметр, см 10
Тип леса Чс Состав 8Б2Ос+С Возраст 80 Бонитет 5а
Полнота 0,5 Запас на га 40 Возобновление -

Время и причина ослабления насаждения: 2013 г.: беглый низовой пожар.

Тип очага: эпизодический, хронический (подчеркнуть)

Фаза развития очага: начальная, нарастания численности, собственно вспышка, кризис
(подчеркнуть)

Состояние насаждения, намечаемые мероприятия: устойчивое, не требуется

Средневзв. коэфф. насаждения: 1,99
Берёза: 1,93
Осина: 2,26

Исполнитель работ по проведению лесопатологического обследования:

ФИО Рабцун А.С. Подпись 

Дата составления документа 17.08.2017 Телефон 89814425035

Оборотная сторона формы

ВЕДОМОСТЬ ПЕРЕЧЕТА ДЕРЕВЬЕВ

Лесничество **Печенгское** Квартал **38** Выдел **10.2** в/п. № **1** Площадь га **0,47**

Порода: **Береза** Примечание: НЗ - незаселенное, З - заселенное, О - отработанное вредителями.

Ступени толщины. см	Количество деревьев по категориям состояния, шт.													Всего деревьев по ступеням толщины		
	I	II	III	IV		V		VI			ветровал. бурелом			шт.	в т.ч. подлежат рубке, %	
				НЗ	З	НЗ	З	НЗ	З	О	НЗ	З	О		шт.	%
1	2	3	4	5	6	7	8	9	10	11	12	13	14	15	16	17
8	51	50	16			2				5			3	127	10	8
12	42	39	14							4			3	102	7	7
16	21	21	5							1			1	49	2	4
20		2	1											3		
24																
28																
32																
36																
40 и более																
Итого, %	41	40	13				1		4				2	281	19	7

Порода: **Осина**

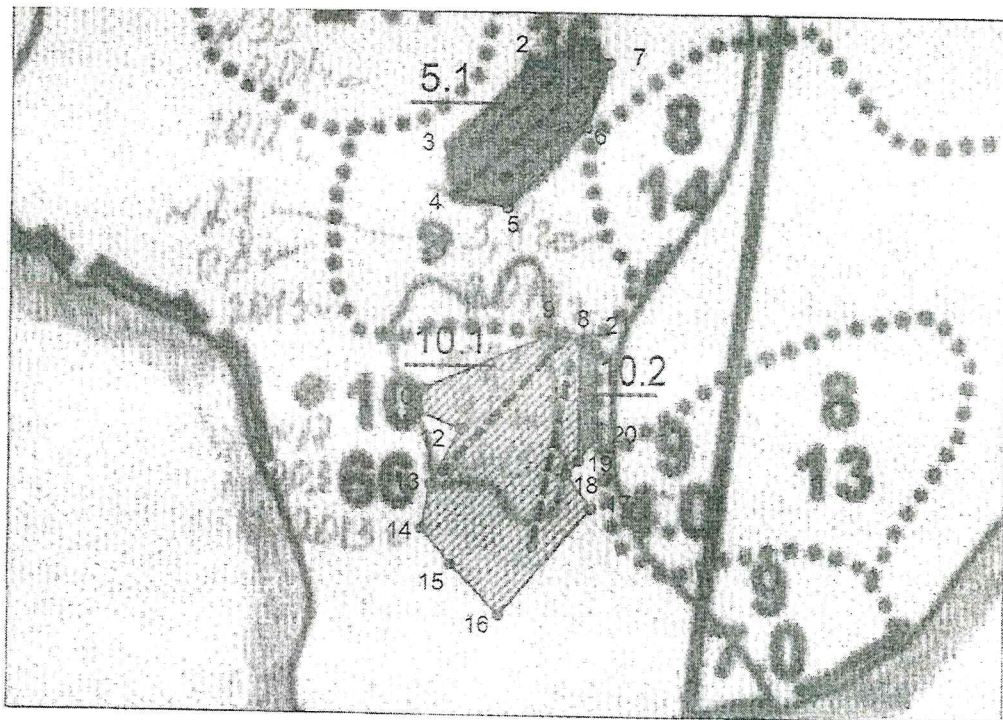
Ступени толщины. см	Количество деревьев по категориям состояния, шт.													Всего деревьев по ступеням толщины		
	I	II	III	IV		V		VI			ветровал. бурелом			шт.	в т.ч. подлежат рубке, %	
				НЗ	З	НЗ	З	НЗ	З	О	НЗ	З	О		шт.	%
1	2	3	4	5	6	7	8	9	10	11	12	13	14	15	16	17
8	2	4	1							2				9	2	22
12	3	5	2											10		
16	4	7								1			1	13	2	15
20		1											1	2	1	50
24																
28																
32																
36																
40 и более																
Итого, %	26	50	9						9				6	34	5	15

Порода: **Сосна**

Ступени толщины. см	Количество деревьев по категориям состояния, шт.													Всего деревьев по ступеням толщины		
	I	II	III	IV		V		VI			ветровал. бурелом			шт.	в т.ч. подлежат рубке, %	
				НЗ	З	НЗ	З	НЗ	З	О	НЗ	З	О		шт.	%
1	2	3	4	5	6	7	8	9	10	11	12	13	14	15	16	17
8																
12		1												1		
16	3	1												4		
20																
24																
28																
32																
36																
40 и более																
Итого, %	60	40												5		

Абрис участка

М 1:10000



- Условные обозначения:
- Площадь, намеченная под СРС
 - Линия перечета
 - Не требуется проведения ССМ

N выдела	Ленты (круговой площадки) перечета				
	N ленты (площадки)	длина, м	ширина, м	радиус, м	площадь, га
ЛП выдел 5.1	1	180	10		0,18
	2	300	10		0,3
	3	120	10		0,12
ЛП выдел 10.1	1	280	10		0,28
	2	300	10		0,3

Номера точек	Координаты	Румбы линий	Длина, м
1-2	1) N69°29.059' E30°13.751'	ЮЗ 68°00'	99
2-3	2) N69°29.075' E30°13.696'	ЮЗ 44°30'	188
3-4	3) N69°29.055' E30°13.556'	ЮВ °30'	78
4-5	4) N69°28.983' E30°13.356'	ЮВ 78°30'	91
5-6	5) N69°28.743' E30°13.360'	СВ 44°30'	183
6-7	6) N69°28.933' E30°13.500'	СВ 19°30'	111
7-1	7) N69°29.003' E30°13.698'	СЗ 51°30'	52
8-9	8) N69°28.785' E30°13.482'	СЗ 75°00'	47
9-10	9) N69°28.791' E30°13.412'	ЮЗ 67°00'	233
10-11	10) N69°28.744' E30°13.085'	ЮЗ 11°00'	37

11-12	11) N69°28.723' E30°13.174'	ЮВ 69°00'	74
12-13	12) N69°28.711' E30°13.162'	ЮЗ 28°00'	102
13-14	13) N69°28.664' E30°13.090'	ЮЗ 11°00'	73
14-15	14) N69°28.624' E30°13.068'	ЮВ 39°30'	75
15-16	15) N69°28.592' E30°13.142'	ЮВ 44°30'	115
16-17	16) N69°28.547' E30°13.269'	СВ 41°00'	231
17-18	17) N69°28.641' E30°13.503'	СЗ 36°30'	69
18-19	18) N69°28.671' E30°13.444'	СВ 40°30'	31
19-8	19) N69°28.679' E30°13.463'	СВ 0°30'	192
19-20	20) N69°28.702' E30°13.519'	СВ 40°00'	49
20-21	21) N69°28.782' E30°13.516'	СЗ 2°00'	148
21-8		СЗ 75°00'	25

Исполнитель работ по проведению лесопатологического исследования:

ФИО _____ Рабцун А.С. _____ Подпись _____

Дата составления документа _____ Телефон 89814425035 _____