

**УТВЕРЖДАЮ:**

Должность заместитель начальника Управления лесничества УФСХМ

Ф.И.О. С.С. Софранов

Дата 04.12.2017

**Акт  
лесопатологического обследования № 17**

лесных насаждений Терского лесничества (лесопарка)  
Мурманской области (субъект Российской Федерации)

Способ лесопатологического обследования: 1. Визуальный   
2. Инструментальный

Место проведения:

Участковое лесничество	Урочище (дача)	Квартал (кварталы)	Выдел (выделы)	Площадь, га
Умбское	-	145	15	5
		145	24	12

Лесопатологическое обследование проведено на общей площади 17 га.

2.3. Выборке подлежит: 33 % деревьев, ( квартал 145, ЛП выдел 24.1)

в том числе:

ослабленных	<u>0 % (причины назначения)</u>	_____ ;
сильно ослабленных	<u>0 % (причины назначения)</u>	_____ ;
усыхающих	<u>1 % (причины назначения)</u>	<u>хв. нас.</u> _____ ;
свежего сухостоя	<u>0 %;</u>	
в том числе: свежего ветровала	<u>1 %;</u>	
свежего бурелома	<u>14 %;</u>	
старого ветровала	<u>0 %;</u>	
в том числе: старого бурелома	<u>12 %;</u>	
старого сухостоя	<u>5 %;</u>	
аварийных	<u>_____ %.</u>	

2.4. Полнота лесного насаждения после уборки деревьев, подлежащих рубке, составит 0,4  
Критическая полнота для данной категории лесных насаждений составляет 0,3

### Заключение

С целью предотвращения негативных процессов или снижения ущерба от их воздействия назначено:

Участковое лесничество	Урочище (дача)	Квартал	Выдел	Площадь выдела, га	Вид мероприятия	Площадь, мероприятия, га	Порода	Запас на выдел, куб.м	Крайние сроки проведения
Умбское	-	145	15	13	СРВ	5	Сосна	550	до III квартала 2018 года
	-	145	24	82	СРВ	12	Сосна	960	

Ведомость перечета деревьев, назначенных в рубку, и абрис лесного участка прилагаются (приложение 2 и 3 к Акту).

Меры по обеспечению возобновления: -

Мероприятия, необходимые для предупреждения повреждения или поражения смежных насаждений:

Согласно приложения I приказа Минприроды России № 367 от 27.06.2016 г. "Виды лесосечных работ", часть 4 пункт 9 подпункт 4. Очистка мест рубок от порубочных остатков должна проводиться одновременно с рубкой лесных насаждений и трелёвкой древесины. После проведения указанных работ допускается доочистка лесосек, сбор порубочных остатков в кучи и валы. Обязательному сжиганию подлежат порубочные остатки при проведении санитарных рубок в очагах вредных организмов, в которых они могут оказаться источником распространения инфекции или средой для её сохранения и заселения вторичными вредными организмами, если такие порубочные остатки не вывозятся в места их дальнейшей переработки. Согласно постановления Правительства РФ №607 от 20.05.2017 г. "Правила санитарной безопасности в лесах " пункт 16, в весенне-летний период не допускается хранение (оставление) в лесах заготовленной древесины более 30 дней без удаления коры (без окорки) или обработки пестицидами.

Конкретные сроки (даты) запрета хранения (оставления) в лесу неокоренной или не обработанной пестицидами заготовленной древесины по лесорастительным зонам и лесным районам устанавливаются согласно приложению №2. Заготовленная древесина, заселенная стволовыми вредителями, до их вылета должна быть обработана инсектицидами или окорена (кора должна быть уничтожена). При заселении заготовленной древесины стволовыми вредителями, в

Инструментальное обследование лесного участка

2.1. Фактическая таксационная характеристика лесного насаждения соответствует  
(не соответствует) (нужное подчеркнуть) таксационному описанию. Причины несоответствия:

Ведомость лесных участков с выявленными несоответствиями таксационным описаниям  
приведена в приложении 1 к Акту.

2.2. Состояние насаждений: с нарушенной устойчивостью

> утраченной устойчивости

причины повреждения: сильное воздействие ветров, большой сосновый лубоед.

Заселено (отработано) стволовыми вредителями:

Квартал	Выдел	Вид вредителя	Порода	Встречаемость (% заселённых деревьев)	Степень заселения лесного насаждения (слабая, средняя, сильная)
145	ЛП выдел 15.1	Большой сосновый лубоед	С	14(9)	-
145	ЛП выдел 24.1	Большой сосновый лубоед	С	17(9)	-

Повреждено огнём:

Вид пожара	Порода	Состояние корневых лап		Состояние корневой шейки		Подсушивание луба	
		процент поврежденных огнем корней	процент деревьев с данным повреждением	ожог корневой — шейки по окружности (1/4; 2/4;3/4;более 3/4)	процент деревьев с данным повреждением	по окружност и (1/4; 2/4;3/4;бо- лее 3/4)	процент деревьев с данным повреждением

Поражено болезнями:

Квартал	Выдел	Вид болезни	Порода	Встречаемость (% поражённых деревьев)	Степень поражения лесного насаждения (слабая, средняя, сильная)

2.3. Выборке подлежит 36 % деревьев, ( квартал 145, ЛП выдел 15.1)

в том числе:

ослабленны 0 % (причины назначе  
; ;  
сильно ослабленных 0 % (причины назначе  
; ;  
усыхающи 0 % (причины назначе  
; ;  
свежего сухосто: 0 %;  
в том числе: свежего ветровала 1 %;  
свежего бурелома 21 %;  
старого ветровала 0 %;  
в том числе: старого бурелома 10 %;  
старого сухостоя 4 %;  
аварийных      %.

2.4. Полнота лесного насаждения после уборки деревьев, подлежащих рубке, составит 0,5  
Критическая полнота для данной категории лесных насаждений составляет 0,3



отношении которых применение мер защиты малоэффективно или невозможно, необходима срочная вывозка этой древесины из леса или ее переработка.

В насаждениях, сопредельных с выявленными при обследовании расстроенными и погибшими лесными участками необходимо организовать наблюдение за динамикой состояния древостоев, при обнаружении признаков негативных изменений - провести в них лесопатологическое обследование.

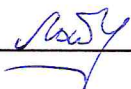
Сведения для расчёта степени повреждения:

год образования старого сухостоя 2014-2016 ;

основная причина повреждения древесины снеголом.

Дата проведения обследований 30.08.2017

Исполнитель по проведению лесопатологического обследования:

ФИО Рабцун А.С. Подпись 

**Результаты проведения лесопатологического обследования лесных насаждений за**

**август 2017 года.**  
(месяц)

Субъект Российской Федерации Мурманская область. Лесничество (лесопарк) Терское

Участковое лесничество Умбское Урочище (лесная дача)

Квартал	Выдел	Площадь, га	Целевое назначение лесов	Категория защитных лесов	№ лесопатологического выдела	Площадь лесопатологического выдела	Таксационная характеристика								Число деревьев на пробе, шт.	Распределение запаса насаждения по категориям состояния деревьев, % м <sup>3</sup>										Признаки повреждения деревьев	Доля повреждения деревьев, %	Причина ослабления, повреждения	Подлежит рубке, %	Назначенные мероприятия						
							Состав	Порода	Возраст	Средняя высота, м	Средний диаметр, см	Тип леса	Полнота	Бонитет		Запас м <sup>3</sup> /га	Без признаков ослабления	Ослабленные	Сильно ослабленные	Усыхающие	Свежий сухой	Свежий сухой	Свежий ветровал	Свежий ветровал	Свежий бурелом					Свежий бурелом	Аварийные деревья	Признаки повреждения деревьев	Доля повреждения деревьев, %	Причина ослабления, повреждения	Подлежит рубке, %	Вид
145	1	2	3	4	5	6	7	8	9	10	11	12	13	14	15	16	17	18	19	20	21	22	23	24	25	26	27	28	29	30	31	32	33	34		
	15	13,0		10	С	60	10	12		Бр	0,8	5	110				41	17	4	0	0	0	17	0	0	16	5		216, 215, 611, 612, 614	36	823, 338	38	СРВ	5,0		
	24	82,0		10	С	60	9	12		Бр	0,7	5	80				41	14	5	4	0	19	1	0	9	7		216, 215, 611, 612, 614	33	823, 338	40	СРВ	12,0			
				+	Е	50	-	-									8	92	0	0	0	0	0	0	1	0	0									

Показатели, не соответствующие таксационному описанию отмечаются «\*».

Исполнитель работ по проведению лесопатологического обследования:

ФИО Рабцун А.С. Подпись 

Дата составления документа 30.08.2017 Телефон 9814425035



Оборотная сторона формы

**ВЕДОМОСТЬ ПЕРЕЧЕТА ДЕРЕВЬЕВ**

Лесничество **Терское** Квартал **145** Выдел **15.1** ВПП № **1** Площадь, га **0,25**

Порода: **Сосна** Примечание: НЗ - незаселенное, З - заселенное, О - отработанное вредителями.

Ступени толщины, см	Количество деревьев по категориям состояния, шт.												Всего деревьев по ступеням толщины			
	I	II	III	IV		V		VI			ветровал, бурелом			шт.	в т.ч. подлежат рубке, %	
				НЗ	З	НЗ	З	НЗ	З	О	НЗ	З	О		шт.	%
1	2	3	4	5	6	7	8	9	10	11	12	13	14	15	16	17
8	18	8	2							2	8	4	8	50	22	44
12	20	8	2								8	4	8	50	20	40
16	31	9									5	8	5	58	18	31
20	18	8								2	1	3		32	6	19
24	2	2									1			5	1	20
28										1				1	1	100
32			1											1		
36																
40 и более										3				3	3	100
Итого, %	45	18	3						4			32		200	71	36





Оборотная сторона формы

**ВЕДОМОСТЬ ПЕРЕЧЕТА ДЕРЕВЬЕВ**

Лесничество **Терское** Квартал **145** Выдел **24.1** в/п. № **1** Площадь, га **0,39**

Порода: **Сосна** Примечание: НЗ - незаселенное, З - заселенное, О - отработанное вредителями.

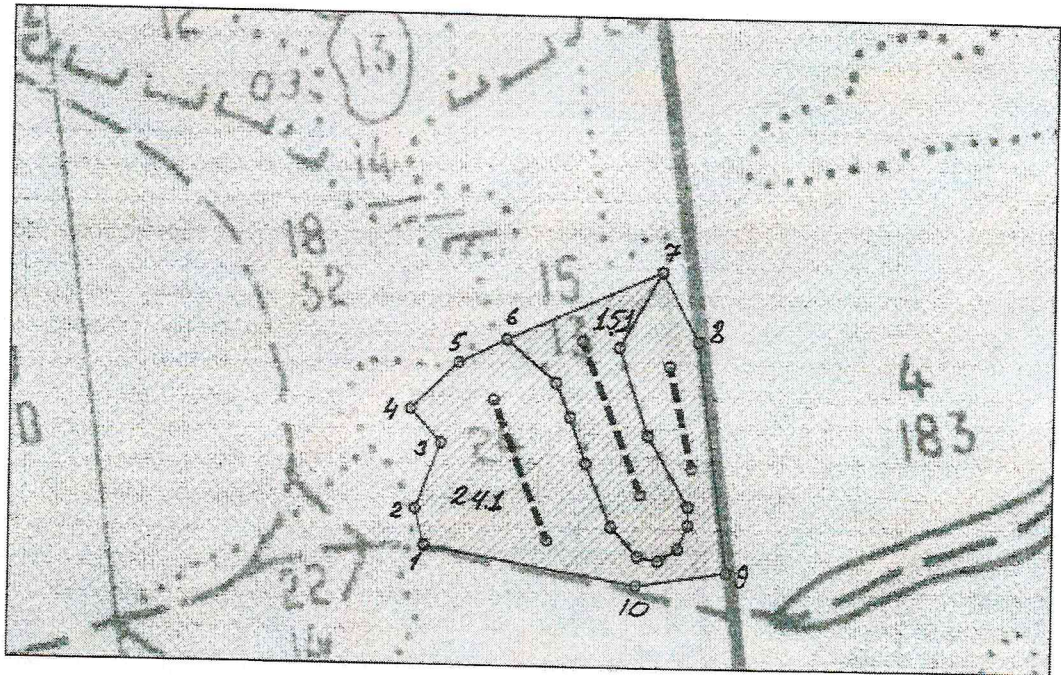
Ступени толщины, см	Количество деревьев по категориям состояния, шт.													Всего деревьев по ступеням толщины		
	I	II	III	IV		V		VI			ветровал, бурелом			шт.	в т.ч. подлежат рубке, %	
				НЗ	З	НЗ	З	НЗ	З	О	НЗ	З	О		шт.	%
1	2	3	4	5	6	7	8	9	10	11	12	13	14	15	16	17
8	12	5	2							1	6	8	6	40	21	53
12	27	19								2	3	9	13	73	27	37
16	33	12	1	1							4	2	7	60	14	23
20	23	6		1						2		1	2	35	6	17
24	8	2								1	1			12	2	17
28			1							1				2	1	50
32										1				1	1	100
36																
40 и более			1	1						4		1		7	6	86
Итого, %	45	19	2	1					5			27		230	78	34

Порода: **Ель**

Ступени толщины, см	Количество деревьев по категориям состояния, шт.													Всего деревьев по ступеням толщины		
	I	II	III	IV		V		VI			ветровал, бурелом			шт.	в т.ч. подлежат рубке, %	
				НЗ	З	НЗ	З	НЗ	З	О	НЗ	З	О		шт.	%
1	2	3	4	5	6	7	8	9	10	11	12	13	14	15	16	17
8	1	1												2		
12																
16																
20		1												1		
24																
28																
32																
36																
40 и более																
Итого, %	33	67	0											3		

Абрис участка

М 1:10000



Условные обозначения:



Площадь, намеченная под СРВ

--- Линия перечёта

N выдела	Ленты (круговой площадки) перечета				
	N ленты (площадки)	длина, м	ширина, м	радиус, м	площадь, га
ЛП выдел 15.1	1	250	10		0,25
ЛП выдел 24.1	2	230	10		0,23
ЛП выдел 24.1	3	160	10		0,16

Номера точек*	Координаты	Румбы линий	Длина, м
1-2	1)N66°34.570' E34°36.741'	СЗ 14°30'	57
2-3	2)N66°34.603' E34°36.737'	СВ 21°00'	107
3-4	3)N66°34.652' E34°36.811'	СЗ 42°30'	71
4-5	4)N66°34.683' E34°36.763'	СВ 46°00'	103
5-6	5)N66°34.714' E34°36.878'	СВ 64°00'	84
6-7	6)N66°34.725' E34°36.990'	СВ 66°00'	266
7-8	7)N66°34.757' E34°37.339'	ЮВ 28°00'	121
8-9	8)N66°34.694' E34°37.338'	ЮВ 8°00'	356
9-10	9)N66°34.503' E34°37.359'	ЮЗ 81°30'	143
10-1	10)N66°34.506' E34°37.168'	СЗ 80°30'	337

\*В таблице указываются номера характерных точек, разграничивающих площади лесопатологических выделов. Все остальные точки и линии совпадают с контурами лесотаксационных выделов.

Исполнитель работ по проведению лесопатологического исследования:

ФИО \_\_\_\_\_ Рабцун А.С. \_\_\_\_\_ Подпись *Рабцун*

Дата составления документа 30.08.2017 Телефон 89814425035