

УТВЕРЖДАЮ:  
Должность Заместитель директора -  
начальник управления  
лесопатологии Кировского хоз-ва  
Ф.И.О. И.С. Сабанова  
Дата 04.12.2017

Акт  
лесопатологического обследования № 16

лесных насаждений Кировского лесничества (лесопарка)  
Мурманской области (субъект Российской Федерации)

Способ лесопатологического обследования: 1. Визуальный   
2. Инструментальный

Место проведения:

Участковое лесничество	Урочище (дача)	Квартал (кварталы)	Выдел (выделы)	Площадь, га
Кировское		238	47	3,0
			48	8,0
			49	0,8

Лесопатологическое обследование проведено на общей площади: 11,8 га.

Инструментальное обследование лесного участка

2.1. Фактическая таксационная характеристика лесного насаждения соответствует (выдел 47) (не соответствует) (нужное подчеркнуть) таксационному описанию. Причины несоответствия: давность лесоустройства.

Ведомость лесных участков с выявленными несоответствиями таксационным описаниям приведена в приложении 1 к Акту.

2.2. Состояние насаждений: с нарушенной устойчивостью

с утраченной устойчивостью

причины повреждения:

низовой пожар, большой сосновый лубоед.

Заселено (отработано) стволовыми вредителями:

Квартал	Выдел	Вид вредителя	Порода	Встречаемость (% заселённых деревьев)	Степень заселения лесного насаждения (слабая, средняя, сильная)
238	47.1	Большой сосновый лубоед	Сосна	4	-
	48.1	Большой сосновый лубоед	Сосна	8(15)	слабая
	48.2	Большой сосновый лубоед	Сосна	4	-
	49.1	Большой сосновый лубоед	Сосна	4	-

Повреждено огнём:

Вид пожара	Порода	Состояние корневых лап		Состояние корневой шейки		Подсушивание луба по	
		процент поврежденных огнем корней	процент деревьев с данным повреждением	ожог корневой — шейки по окружности (1/4; 2/4; 3/4; более 3/4)	процент деревьев с данным повреждением	окружност и (1/4; 2/4; 3/4; более 3/4)	процент деревьев с данным повреждением
ЛП выдел 48.1							
низовой	Сосна					< 3/4 окр.	10

Поражено болезнями:

Квартал	Выдел	Вид болезни	Порода	Встречаемость (% поражённых деревьев)	Степень поражения лесного насаждения (слабая, средняя, сильная)

2.3. Выборке подлежит: 5 % деревьев, ( ЛП выдел 47.1)

в том числе:		
ослабленных	0 % (причины назначения)	:
сильно ослабленных	0 % (причины назначения)	:
усыхающих	0 % (причины назначения)	:
свежего сухостоя	0 %;	:
в том числе: свежего ветровала	0 %;	:
свежего бурелома	0 %;	:
старого ветровала	0 %;	:
в том числе: старого бурелома	2 %;	:
старого сухостоя	3 %;	:
аварийных	%.	:

2.4. Полнота лесного насаждения после уборки деревьев, подлежащих рубке, составит 0,5  
Критическая полнота для данной категории лесных насаждений составляет 0,3

2.3. Выборке подлежит:	34 % деревьев, ( ЛП выдел 48.1)	
в том числе:		
ослабленных	0 % (причины назначения)	
сильно ослабленных	0 % (причины назначения)	
усыхающих	13 % (причины назначения)	
свежего сухостоя	11 %;	
в том числе: свежего ветровала	0 %;	
свежего бурелома	0 %;	
старого ветровала	0 %;	
в том числе: старого бурелома	1 %;	
старого сухостоя	8 %;	
аварийных	%.	

усыхающие деревья хвойных пород,  
заселение большим сосновым лубоедом;

2.4. Полнота лесного насаждения после уборки деревьев, подлежащих рубке, составит 0,4  
Критическая полнота для данной категории лесных насаждений составляет 0,3

2.3. Выборке подлежит:	6 % деревьев, ( ЛП выдел 48.2)	
в том числе:		
ослабленных	0 % (причины назначения)	
сильно ослабленных	0 % (причины назначения)	
усыхающих	0 % (причины назначения)	
свежего сухостоя	0 %;	
в том числе: свежего ветровала	0 %;	
свежего бурелома	0 %;	
старого ветровала	0 %;	
в том числе: старого бурелома	2 %;	
старого сухостоя	4 %;	
аварийных	%.	

2.4. Полнота лесного насаждения после уборки деревьев, подлежащих рубке, составит 0,6  
Критическая полнота для данной категории лесных насаждений составляет 0,3

2.3. Выборке подлежит:	5 % деревьев, ( ЛП выдел 49.1)	
в том числе:		
ослабленных	0 % (причины назначения)	
сильно ослабленных	0 % (причины назначения)	
усыхающих	0 % (причины назначения)	
свежего сухостоя	0 %;	
в том числе: свежего ветровала	0 %;	
свежего бурелома	0 %;	
старого ветровала	0 %;	
в том числе: старого бурелома	2 %;	
старого сухостоя	3 %;	
аварийных	%.	

2.4. Полнота лесного насаждения после уборки деревьев, подлежащих рубке, составит 0,5  
Критическая полнота для данной категории лесных насаждений составляет 0,3

### Заключение

С целью предотвращения негативных процессов или снижения ущерба от их воздействия назначено:

Участковое лесничество	Урочище (дача)	Квартал	Выдел	Площадь выдела, га	Вид мероприятия	Площадь, мероприятия, га	Порода	Запас на выдел, куб.м	Крайние сроки проведения
Кировское	-	238	47	7			Сосна	420	до III квартала 2018 года
			48	13	СРВ	1,0	Сосна	650	
			49	12			Сосна	480	

Ведомость перечета деревьев, назначенных в рубку, и абрис лесного участка прилагаются (приложение 2 и 3 к Акту).

Меры по обеспечению возобновления: сохранение жизнеспособного подроста при проведении рубок.

Мероприятия, необходимые для предупреждения повреждения или поражения смежных насаждений:

Согласно приложения I приказа Минприроды России № 367 от 27.06.2016 г. "Виды лесосечных работ", часть 4 пункт 9 подпункт 4. Очистка мест рубок от порубочных остатков должна проводиться одновременно с рубкой лесных насаждений и трелёвкой древесины. После проведения указанных работ допускается доочистка лесосек, сбор порубочных остатков в кучи и валы. Обязательному сжиганию подлежат порубочные остатки при проведении санитарных рубок в очагах вредных организмов, в которых они могут оказаться источником распространения инфекции или средой для её сохранения и заселения вторичными вредными организмами, если такие порубочные остатки не вывозятся в места их дальнейшей переработки. Согласно постановления Правительства РФ №607 от 20.05.2017 г. "Правила санитарной безопасности в лесах" пункт 16, в весенне-летний период не допускается хранение (оставление) в лесах заготовленной древесины более 30 дней без удаления коры (без окорки) или обработки пестицидами.

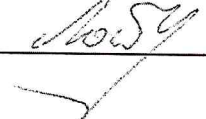
Конкретные сроки (даты) запрета хранения (оставления) в лесу неокоренной или не обработанной пестицидами заготовленной древесины по лесорастительным зонам и лесным районам устанавливаются согласно приложению №2. Заготовленная древесина, заселенная стволовыми вредителями, до их вылета должна быть обработана инсектицидами или окорена (кора должна быть уничтожена). При заселении заготовленной древесины стволовыми вредителями, в отношении которых применение мер защиты малоэффективно или невозможно, необходима срочная вывозка этой древесины из леса или ее переработка.

В насаждениях, сопредельных с выявленными при обследовании расстроеными и погибшими лесными участками необходимо организовать наблюдение за динамикой состояния древостоев, при обнаружении признаков негативных изменений - провести в них лесопатологическое обследование.

Сведения для расчёта степени повреждения:

год образования старого сухостоя 2016 ;  
основная причина повреждения древесины низовой пожар;  
Дата проведения обследований 27.08.2017

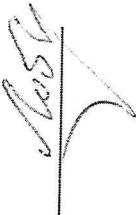
Исполнитель по проведению лесопатологического обследования:

ФИО Рабцун А.С. Подпись 

Приложение 1 к акту лесопатологического обследования  
**Ведомость лесных участков с выявленными несоответствиями таксационных описаний.**

Источник данных	Год лесосооружения	Квартал	Выдел	Площадь, га	Целевое назначение земель	Категория защитных лесов	Номер лесопатологического выдела	Площадь лесопатологического выдела	Таксационная характеристика										Заложено пробных площадей	
									Состав	Порода	Возраст, лет	Средняя высота, м	Средний диаметр, см	Тип леса	Тип условий местопрорастания	Плотность	Ронитет	Запас м³/га	Колличество, шт.	Общая площадь, га
ТО	Ф	2003	48	13	эксплуатационные леса				10С+Б	С	40	6	10	ВР	А1	0,6	5	40	3	1,51
				Б						90										
ТО	Ф	238	49	13			49.1	0,8	9С1Б+С	С	40	10	14	ВР	А1	0,6	5	50	1	0,80
				Б						90										
ТО	Ф	2003	49	12			49.1	0,8	9С1Б+С	С	45	4	6	ВР	А2	0,5	5А	20	1	0,80
				Б						45	5	6								
ТО	Ф	2003	49	12			49.1	0,8	9С1Б+С	С	45	9	10	ВР	А2	0,5	5А	40	1	0,80
				Б						45	9	10								

Примечание: ТО-таксационная характеристика; Ф-фактическая характеристика лесного насаждения.  
 Исполнитель работ по проведению лесопатологического обследования:

ФИО Рабун А.С. \_\_\_\_\_ Подпись 

**Результаты проведения лесопатологического обследования лесных насаждений за**

август 2017 года.  
(месяц)

Субъект Российской Федерации Мурманская область.

Лесничество (лесопарк) Кировское

Участковое лесничество Кировское

Урочище (лесная дача)

Квартал	Выдел	Площадь, га	Целевое назначение лесов	Категория защитных лесов	№ лесопатологического выдела	Площадь лесопатологического выдела	Распределение запаса насаждения по категориям состояния деревьев, % м³										Признаки повреждения деревьев	Доля повреждения деревьев, %	Причина ослабления, повреждения	Подожки рубке, %	Назначенные мероприятия															
							Без признаков ослабления	Ослабленные	Сильно ослабленные	Усыхающие	Свежий сухостой	Старый сухостой	Свежий ветровал	Старый ветровал	Свежий бурелом	Старый бурелом					Аварийные деревья	Вид	Площадь, га													
1	2	3	4	5	6	7	8	9	10	11	12	13	14	15	16	17	18	19	20	21	22	23	24	25	26	27	28	29	30	31	32	33	34			
238	47	7,0	Эксплуатационные			47.1	10	С	60	9	12	13	14	15	16	17	18	19	20	21	22	23	24	25	26	27	28	29	30	31	32	33	34			
							+	Б	90			Вр	0,5	5	60				1987	64	26	7	0	0	2	0	0	0	1		324, 614	5	854, 338	3	-	-
	48	13,0					10	С	40	10*	14*		Вр	0,6	5	50*			530	16	39	19	11	8	6	0	0	0	1		324, 325, 611, 612, 614	34	857, 338	25	СРВ	1,0
49	12,0				48.2	7,0	10	С	40	10*	14*		Вр	0,6	5	50*	295	66	19	11	0	4	0	0	0	0		324, 614	6	854, 338	4	-	-			
							9	С	45	9*	10*		Вр	0,5	5а	40*	24	3	25	52	0	15	0	0	0	0	0	5	2		324, 614	5	854, 338	5	-	-
					49.1	0,8	1	Б	45	9*	10*		Вр	0,5	5а	40*	69	17	44	28	0	3	6	0	0	2		324, 614	5	854, 338	5	-	-			

Показатели, не соответствующие таксационному описанию отмечаются «\*».

Исполнитель работ по проведению лесопатологического обследования:

ФИО Рабцун А.С.

Подпись

Дата составления документа 27.08.2017

Телефон

9814425035

### Ведомость перечёта деревьев, назначенных в рубку

Субъект РФ Мурманская область  
Лесничество (лесопарк) Кировское  
Участковое лесничество Кировское  
Квартал 238 ЛП выдел 47.1 Площадь, га 3

Номер очага                      Размер пробной площади, га                      3,00

Таксационная характеристика:                      Средняя высота, м 9                      Средний диаметр, см 12  
Тип леса Вр                      Состав 10С+Б                      Возраст 60                      Бонитет 5  
Полнота 0,5                      Запас на га 60                      Возобновление -


Время и причина ослабления насаждения: 2016 г., беглый низовой пожар, большой сосновый лубоед.

Тип очага: эпизодический, хронический (подчеркнуть)  
Фаза развития очага: начальная, нарастания численности, собственно вспышка, кризис (подчеркнуть)

Состояние насаждения, намечаемые мероприятия: устойчивое, мероприятий не требуется

Средневзв. коэфф. насаждения: 1,55

Исполнитель работ по проведению лесопатологического обследования:

ФИО Рабцун А.С.                      Подпись   
Дата составления документа 27.08.2017                      Телефон 89814425035

Оборотная сторона формы

**ВЕДОМОСТЬ ПЕРЕЧЕТА ДЕРЕВЬЕВ**

Лесничество Кировское Квартал 238 Выдел 47.1 ВПП № 1 Площадь, га 3,00

Порода: **Сосна** Примечание: НЗ - незаселенное, З - заселенное, О - отработанное вредителями.

Ступени толщины, см	Количество деревьев по категориям состояния, шт.												Всего деревьев по ступеням толщины				
	I	II	III	IV		V		VI			ветровал, бурелом			шт.	в т.ч. подлежат рубке, %		
				НЗ	З	НЗ	З	НЗ	З	О	НЗ	З	О		шт.	шт.	%
1	2	3	4	5	6	7	8	9	10	11	12	13	14	15	16	17	
8	312	168	48							14				13	555	27	5
12	389	150	37			2				15				10	603	27	4
16	346	129	24							12				6	517	18	3
20	178	69	18							3					268	3	1
24	24	11	6											1	42	1	2
28		2													2		
32																	
36																	
40 и более																	
Итого, %	63	27	7			0		2			2				1987	76	4

Порода: **Береза**

Ступени толщины, см	Количество деревьев по категориям состояния, шт.												Всего деревьев по ступеням толщины				
	I	II	III	IV		V		VI			ветровал, бурелом			шт.	в т.ч. подлежат рубке, %		
				НЗ	З	НЗ	З	НЗ	З	О	НЗ	З	О		шт.	шт.	%
1	2	3	4	5	6	7	8	9	10	11	12	13	14	15	16	17	
8	19	29	7			4				5				7	71	16	23
12	9	13	4			2				4				4	36	10	28
16	10	6	3							1				1	21	2	10
20																	
24																	
28																	
32																	
36																	
40 и более																	
Итого, %	30	38	11			5		8			9				128	28	22



## Ведомость перечёта деревьев, назначенных в рубку

Субъект РФ Мурманская область  
Лесничество (лесопарк) Кировское  
Участковое лесничество Кировское  
Квартал 238 ЛП льдел 48.1 Площадь, га 1

Номер очага                      Размер пробной площади, га                      1,00

Таксационная характеристика:                      Средняя высота, м 10                      Средний диаметр, см 14  
Тип леса Вр                      Состав 10С+Б                      Возраст 40                      Бонитет 5  
Полнота 0,6                      Запас на га 50                      Возобновление -

Время и причина ослабления насаждения: 2016 г.: устойчивый низовой пожар, большой сосновый лубоед.

Тип очага: эпизодический, хронический (подчеркнуть)  
Фаза развития очага: начальная, нарастания численности, собственно вспышка, кризис (подчеркнуть)

Состояние насаждения, намечаемые мероприятия: с нарушенной устойчивостью, СРВ

Средневзв. коэфф. насаждения: 2,95

Исполнитель работ по проведению лесопатологического обследования:

ФИО Рабцун А.С.                      Подпись 

Дата составления документа 27.08.2017                      Телефон 89814425035

Оборотная сторона формы

**ВЕДОМОСТЬ ПЕРЕЧЕТА ДЕРЕВЬЕВ**

Лесничество **Кировское** Квартал **238** Выдел **48.1** впп № **1** Площадь, га **1,00**  
 Порода: **Сосна** Примечание: НЗ - незаселенное, З - заселенное, О - отработанное вредителями.

Ступени толщины, см	Количество деревьев по категориям состояния, шт.													Всего деревьев по ступеням толщины		
	I	II	III	IV		V		VI			ветровал, бурелом			шт.	в т.ч. подлежат рубке, %	
				НЗ	З	НЗ	З	НЗ	З	О	НЗ	З	О		шт.	%
1	2	3	4	5	6	7	8	9	10	11	12	13	14	15	16	17
8	19	44	45	25	10	6	22			19			3	193	85	44
12	12	37	24	9	8		13			9		2		114	41	36
16	23	46	22	5	8	5	14			9			1	133	42	32
20	15	31	19	2	3					3				73	8	11
24	2	7	2	2	1									14	3	21
28		2												2		
32		1												1		
36																
40 и более																
Итого, %	13	32	21	14		11		8			1			530	179	34

Порода: **Береза**

Ступени толщины, см	Количество деревьев по категориям состояния, шт.													Всего деревьев по ступеням толщины		
	I	II	III	IV		V		VI			ветровал, бурелом			шт.	в т.ч. подлежат рубке, %	
				НЗ	З	НЗ	З	НЗ	З	О	НЗ	З	О		шт.	%
1	2	3	4	5	6	7	8	9	10	11	12	13	14	15	16	17
8		3	4			1				3				11	4	36
12		2	3			2				2				9	4	44
16			5							1				6	1	17
20																
24																
28																
32																
36																
40 и более																
Итого, %		19	46			12		23						26	9	35

## Ведомость перечёта деревьев, назначенных в рубку

Субъект РФ Мурманская область  
Лесничество (лесопарк) Кировское  
Участковое лесничество Кировское  
Квартал 238 ЛП выдел 48.2 Площадь, га 7

Номер очага                      Размер пробной площади, га                      0,51

Таксационная характеристика:                      Средняя высота, м 10                      Средний диаметр, см 14  
Тип леса Вр                      Состав 10С+Б                      Возраст 40                      Бонитет 5  
Полнота 0,6                      Запас на га 50                      Возобновление -

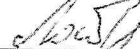
Время и причина ослабления насаждения: 2016 г.: беглый низовой пожар, большой сосновый лубоед

Тип очага: эпизодический, хронический (подчеркнуть)  
Фаза развития очага: начальная, нарастания численности, собственно вспышка, кризис (подчеркнуть)

Состояние насаждения, намечаемые мероприятия: устойчивое, мероприятий не требуется

Средневзв. коэфф. насаждения: 1,58

Исполнитель работ по проведению лесопатологического обследования:

ФИО Рабцун А.С.                      Подпись 

Дата составления документа 27.08.2017 Телефон 89814425035

Оборотная сторона формы

**ВЕДОМОСТЬ ПЕРЕЧЕТА ДЕРЕВЬЕВ**

Лесничество Кировское Квартал 238 Выдел 48.2 впп № 1 Площадь, га 0,51

Порода: Сосна

Примечание: НЗ - незаселенное, З - заселенное, О - отработанное вредителями.

Ступени толщины, см	Количество деревьев по категориям состояния, шт.													Всего деревьев по ступеням толщины		
	I	II	III	IV		V		VI			ветровал, бурелом			шт.	в т.ч. подлежат рубке, %	
				НЗ	З	НЗ	З	НЗ	З	О	НЗ	З	О		шт.	%
1	2	3	4	5	6	7	8	9	10	11	12	13	14	15	16	17
8	42	20	6							2				72	4	6
12	61	16	8							3			1	89	4	4
16	71	18	13							4				106	4	4
20	15	4	3							1				23	1	4
24	3	2												5		
28																
32																
36																
40 и более																
Итого, %	65	20	10						3			1		295	13	4

Порода: Береза

Ступени толщины, см	Количество деревьев по категориям состояния, шт.													Всего деревьев по ступеням толщины		
	I	II	III	IV		V		VI			ветровал, бурелом			шт.	в т.ч. подлежат рубке, %	
				НЗ	З	НЗ	З	НЗ	З	О	НЗ	З	О		шт.	%
1	2	3	4	5	6	7	8	9	10	11	12	13	14	15	16	17
8	1	4	6							3			2	16	5	31
12		2	5							1				8	1	13
16																
20																
24																
28																
32																
36																
40 и более																
Итого, %	4	25	46						17			8		24	6	25

## Ведомость перечёта деревьев, назначенных в рубку

Субъект РФ Мурманская область  
Лесничество (лесопарк) Кировское  
Участковое лесничество Кировское  
Квартал 238 ЛП выдел 49.1 Площадь, га 0,8

Номер очага                      Размер пробной площади, га                      0,80

Таксационная характеристика:                      Средняя высота, м 9                      Средний диаметр, см 10  
Тип леса Бр                      Состав 9С1Б+С                      Возраст 45                      Бонитет 5а  
Полнота 0,5                      Запас на га 40                      Возобновление -

Время и причина ослабления насаждения: 2016 г.: беглый низовой пожар, большой сосновый лубоед.

Тип очага: эпизодический, хронический (подчеркнуть)

Фаза развития очага: начальная, нарастания численности, собственно вспышка, кризис (подчеркнуть)

Состояние насаждения, намечаемые мероприятия: устойчивое, мероприятий не требуется

Средневзв. коэфф. насаждения: 1,80  
Сосна: 1,72  
Берёза: 2,52

Исполнитель работ по проведению лесопатологического обследования:

ФИО Рабцун А.С.                      Подпись 

Дата составления документа 27.08.2017 Телефон 89814425035

Оборотная сторона формы

**ВЕДОМОСТЬ ПЕРЕЧЕТА ДЕРЕВЬЕВ**

Лесничество **Кировское** Квартал **238** Выдел **49.1** в/п № **1** Площадь, га **0,80**

Порода: **Сосна** Примечание: НЗ - незаселенное, З - заселенное, О - отработанное вредителями.

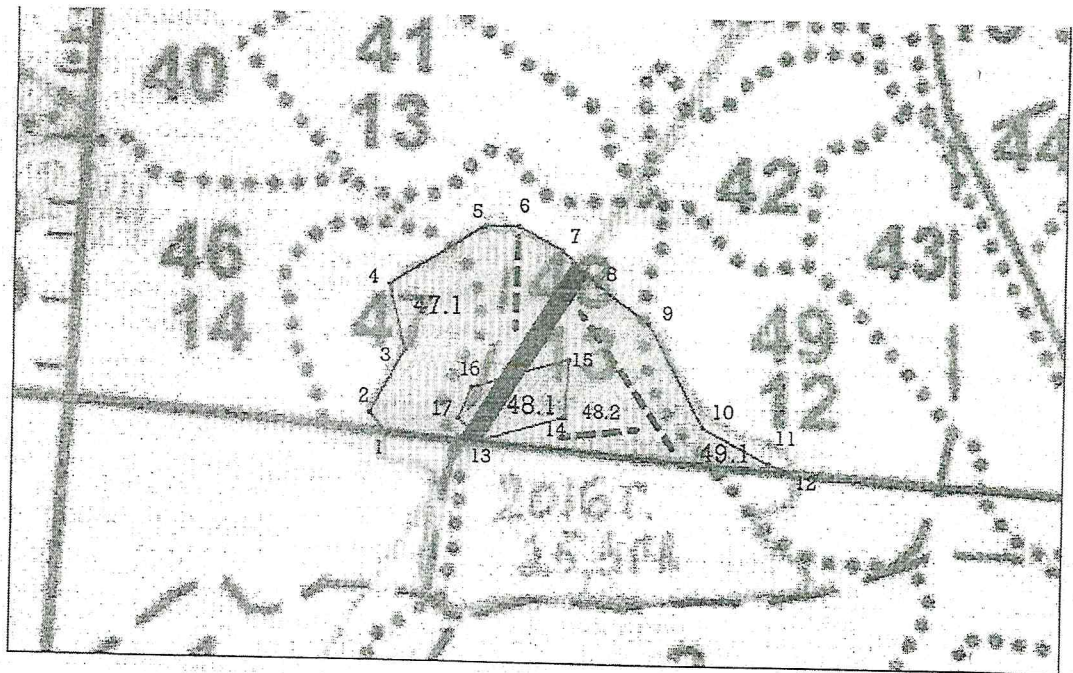
Ступени толщины, см	Количество деревьев по категориям состояния, шт.													Всего деревьев по ступеням толщины в т.ч. подлежат рубке, %		
	I	II	III	IV		V		VI			ветровал, бурелом			шт.	шт. %	
				НЗ	З	НЗ	З	НЗ	З	О	НЗ	З	О		шт.	%
1	2	3	4	5	6	7	8	9	10	11	12	13	14	15	16	17
8	172	98	33							6			6	315	12	4
12	91	60	24							6			4	185	10	5
16	38	15	7							2			1	63	3	5
20		1												1		
24	1	2												3		
28		2	1											3		
32														3		
36																
40 и более																
Итого, %	53	31	11					2			2			570	25	4

Порода: **Береза**





Ступени толщины, см	Количество деревьев по категориям состояния, шт.													Всего деревьев по ступеням толщины в т.ч. подлежат рубке, %		
	I	II	III	IV		V		VI			ветровал, бурелом			шт.	шт. %	
				НЗ	З	НЗ	З	НЗ	З	О	НЗ	З	О		шт.	%
1	2	3	4	5	6	7	8	9	10	11	12	13	14	15	16	17
8	7	15	8			1				3			3	37	7	19
12	4	11	8			1				2				26	3	12
16	1	3	2											6		
20																
24																
28																
32																
36																
40 и более																
Итого, %	17	42	26			3		7			4			69	10	14

Абрис участка

М 1:10000



Условные обозначения:

-  Обследуемая площадь
-  Линия перечёта
-  Площадь, намеченная под СРВ
-  Исключённая площадь (ЛЭП)

N выдела	Ленты (круговой площадки) перечёта				
	N ленты (площадки)	длина, м	ширина, м	радиус, м	площадь, га
ЛП выдел 48.2	1	140	10		0,14
ЛП выдел 48.2	2	250	10		0,25
ЛП выдел 48.2	2	120	10		0,12

Номера точек*	Координаты	Румбы линий	Длина, м
1-2	1)N67°18.718' E34°12.707'	СЗ 43°00'	40
2-3	2)N67°18.734' E34°12.672'	СВ 29°00'	110
3-4	3)N67°18.786' E34°12.744'	СЗ 14°00'	101
4-5	4)N67°18.839' E34°12.711'	СВ 58°00'	174
5-6	5)N67°18.886' E34°12.915'	ЮВ 90°00'	52
6-7	6)N67°18.887' E34°12.993'	ЮВ 63°30'	79
7-8	7)N67°18.869' E34°13.091'	ЮВ 47°00'	75
8-9	8)N67°18.840' E34°13.169'	ЮВ 54°30'	99
9-10	9)N67°18.809' E34°13.283'	ЮВ 29°00'	176
10-11	10)N67°18.726' E34°13.403'	ЮВ 63°00'	114
11-12	11)N67°18.698' E34°13.547'	ЮВ 70°30'	39
12-1	12)N67°18.691' E34°13.596'	СЗ 85°30'	630
13-14	13)N67°18.713' E34°12.911'	СВ 74°00'	134
14-15	14)N67°18.733' E34°13.094'	СВ 3°00'	87
15-16	15)N67°18.778' E34°13.100'	ЮЗ 73°00'	158
16-17	16)N67°18.754' E34°12.891'	ЮЗ 24°00'	50
17-13	17)N67°18.731' E34°12.863'	ЮВ 49°00'	51

\*В таблице указываются номера характерных точек, разграничивающих площади лесопатологических выделов. Все остальные точки и линии совпадают с контурами лесотаксационных выделов.

Приложение 3  
к акту лесопатологического обследования

Исполнитель работ по проведению лесопатологического исследования:

ФИО \_\_\_\_\_ Рабцун А.С. \_\_\_\_\_ Подпись \_\_\_\_\_

Дата составления документа 27.08.2017 Телефон 89814425035