

УТВЕРЖДАЮ:
Должность Заместитель главы администрации -
начальник управления лесного хозяйства
Ф.И.О. Ситников С.В.
Дата 04.12.2017

Акт
лесопатологического обследования № 15

лесных насаждений Кировского лесничества (лесопарка)
Мурманской области (субъект Российской Федерации)

Способ лесопатологического обследования: 1. Визуальный
2. Инструментальный

Место проведения:

Участковое лесничество	Урочище (дача)	Квартал (кварталы)	Выдел (выделы)	Площадь, га
Кировское		250	1	0,8
			2	10,0
			4	2,7

Лесопатологическое обследование проведено на общей площади: 13,5 га.

Инструментальное обследование лесного участка

2.1. Фактическая таксационная характеристика лесного насаждения соответствует (не соответствует (выдел 4)) (нужное подчеркнуть) таксационному описанию. Причины несоответствия: давность лесоустройства.

Ведомость лесных участков с выявленными несоответствиями таксационным описаниям приведена в приложении 1 к Акту.

2.2. Состояние насаждений: с нарушенной устойчивостью



с утраченной устойчивостью



причины повреждения:

низовой пожар, стволовые вредители.

Заселено (отработано) стволовыми вредителями:

Квартал	Выдел	Вид вредителя	Порода	Встречаемость (% заселённых деревьев)	Степень заселения лесного насаждения (слабая, средняя, сильная)
250	1.1	Большой сосновый лубоед	Сосна	4	-
	2.1	Большой сосновый лубоед	Сосна	5(13)	слабая
	2.2	Большой сосновый лубоед	Сосна	4	-
	4.1	Большой сосновый лубоед	Сосна	4	-

Повреждено огнём:

Вид пожара	Порода	Состояние корневых лап		Состояние корневой шейки		Подсушивание луба	
		процент поврежденных огнем корней	процент деревьев с данным повреждением	ожог корневой — шейки по окружности (1/4; 2/4; 3/4; более 3/4)	процент деревьев с данным повреждением	по окружности и (1/4; 2/4; 3/4; более 3/4)	процент поврежденных деревьев с данным повреждением
низовой	Сосна					< 3/4 окр.	8
ЛП выдел 2.1							

Поражено болезнями:

Квартал	Выдел	Вид болезни	Порода	Встречаемость (% поражённых деревьев)	Степень поражения лесного насаждения (слабая, средняя, сильная)

2.3. Выборке подлежит: 4 % деревьев, (ЛП выдел 1.1)

в том числе:				
ослабленных	0 %	(причины назначения)		:
сильно ослабленных	0 %	(причины назначения)		:
усыхающих	0 %	(причины назначения)		:
свежего сухостоя	0 %;			:
в том числе: свежего ветровала	0 %;			
свежего бурелома	0 %;			
старого ветровала	0 %;			
в том числе: старого бурелома	2 %;			
старого сухостоя	2 %;			
аварийных	%.			

2.4. Полнота лесного насаждения после уборки деревьев, подлежащих рубке, составит 0,6
Критическая полнота для данной категории лесных насаждений составляет 0,3

2.3. Выборке подлежит:	24 % деревьев, (ЛП выдел 2.1)	
в том числе:		
ослабленных	0 % (причины назначения)	_____ ;
сильно ослабленных	0 % (причины назначения)	_____ ;
усыхающих	11 % (причины назначения)	_____ ;
свежего сухостоя	5 %;	_____ ;
в том числе: свежего ветровала	0 %;	_____ ;
свежего бурелома	0 %;	_____ ;
старого ветровала	0 %;	_____ ;
в том числе: старого бурелома	2 %;	_____ ;
старого сухостоя	6 %;	_____ ;
аварийных	%.	_____ ;

усыхающие деревья хвойных пород, большой сосновый лубоед;

2.4. Полнота лесного насаждения после уборки деревьев, подлежащих рубке, составит 0,4
Критическая полнота для данной категории лесных насаждений составляет 0,3

2.3. Выборке подлежит:	7 % деревьев, (ЛП выдел 2.2)	
в том числе:		
ослабленных	0 % (причины назначения)	_____ ;
сильно ослабленных	0 % (причины назначения)	_____ ;
усыхающих	0 % (причины назначения)	_____ ;
свежего сухостоя	1 %;	_____ ;
в том числе: свежего ветровала	0 %;	_____ ;
свежего бурелома	0 %;	_____ ;
старого ветровала	0 %;	_____ ;
в том числе: старого бурелома	2 %;	_____ ;
старого сухостоя	4 %;	_____ ;
аварийных	%.	_____ ;

2.4. Полнота лесного насаждения после уборки деревьев, подлежащих рубке, составит 0,5
Критическая полнота для данной категории лесных насаждений составляет 0,3

2.3. Выборке подлежит:	4 % деревьев, (ЛП выдел 4.1)	
в том числе:		
ослабленных	0 % (причины назначения)	_____ ;
сильно ослабленных	0 % (причины назначения)	_____ ;
усыхающих	0 % (причины назначения)	_____ ;
свежего сухостоя	0 %;	_____ ;
в том числе: свежего ветровала	0 %;	_____ ;
свежего бурелома	0 %;	_____ ;
старого ветровала	0 %;	_____ ;
в том числе: старого бурелома	1 %;	_____ ;
старого сухостоя	3 %;	_____ ;
аварийных	%.	_____ ;

2.4. Полнота лесного насаждения после уборки деревьев, подлежащих рубке, составит 0,4
Критическая полнота для данной категории лесных насаждений составляет 0,3

Заключение

С целью предотвращения негативных процессов или снижения ущерба от их воздействия назначено:

Участковое лесничество	Урочище (дача)	Квартал	Выдел	Площадь выдела, га	Вид мероприятия	Площадь, мероприятия, га	Порода	Запас на выдел, куб.м	Крайние сроки проведения
Кировское		250	1	40	-	-	Сосна	2000	до III квартала 2018 года
			2	43	СРВ	1,0	Сосна	1290	
			4	16	-	-	Сосна	480	

Ведомость перечета деревьев, назначенных в рубку, и абрис лесного участка прилагаются (приложение 2 и 3 к Акту).

Меры по обеспечению возобновления: сохранение жизнеспособного подроста при проведении рубки.

Мероприятия, необходимые для предупреждения повреждения или поражения смежных насаждений:

Согласно приложения I приказа Минприроды России № 367 от 27.06.2016 г. "Виды лесосечных работ", часть 4 пункт 9 подпункт 4. Очистка мест рубок от порубочных остатков должна проводиться одновременно с рубкой лесных насаждений и трелёвкой древесины. После проведения указанных работ допускается доочистка лесосек, сбор порубочных остатков в кучи и валы. Обязательному сжиганию подлежат порубочные остатки при проведении санитарных рубок в очагах вредных организмов, в которых они могут оказаться источником распространения инфекции или средой для её сохранения и заселения вторичными вредными организмами, если такие порубочные остатки не вывозятся в места их дальнейшей переработки. Согласно постановления Правительства РФ №607 от 20.05.2017 г. "Правила санитарной безопасности в лесах" пункт 16, в весенне-летний период не допускается хранение (оставление) в лесах заготовленной древесины более 30 дней без удаления коры (без окорки) или обработки пестицидами.

Конкретные сроки (даты) запрета хранения (оставления) в лесу неокоренной или не обработанной пестицидами заготовленной древесины по лесорастительным зонам и лесным районам устанавливаются согласно приложению №2. Заготовленная древесина, заселенная стволовыми вредителями, до их вылета должна быть обработана инсектицидами или окорена (кора должна быть уничтожена). При заселении заготовленной древесины стволовыми вредителями, в отношении которых применение мер защиты малоэффективно или невозможно, необходима срочная вывозка этой древесины из леса или ее переработка.

В насаждениях, сопредельных с выявленными при обследовании расстроенными и погибшими лесными участками необходимо организовать наблюдение за динамикой состояния древостоев, при обнаружении признаков негативных изменений - провести в них лесопатологическое обследование.

Сведения для расчёта степени повреждения:

год образования старого сухостоя 2016 ;
основная причина повреждения древесины низовой пожар;
Дата проведения обследований 27.08.2017

Исполнитель по проведению лесопатологического обследования:

ФИО Рабцун А.С. Подпись 

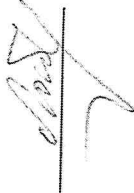
Приложение 1 к акту лесопатологического обследования
Ведомость лесных участков с выявленными несоответствиями таксационных описаний.

Источник данных	Год лесоустройства	Квартал	Выдел	Площадь, га	Лесовос назначенные земель	Категория защитных лесов	Номер лесопатологического выдела	Площадь лесопатологического выдела	Таксационная характеристика										Заложено пробных площадей	
									Состав	Порода	Возраст, лет	Средняя высота, м	Средний диаметр, см	Тип леса	Тип условий	местопроизрастания	Полнота	Бонитет	Запас м ³ /га	Количество, шт.
ТО	2003	250	4	16	эксплуатационные		4.1	2,7	9С1Б	С	40	6	8	ВР	А1	0,4	5	30	1	2,70
										Б	25	4	4							
Ф									9С1Б	-	40	7	10	ВР	А1	0,4	5	30		

Примечание: ТО-таксационная характеристика, Ф-фактическая характеристика лесного насаждения.
 Исполнитель работ по проведению лесопатологического обследования:

ФИО Рабун А.С.

Подпись



Результаты проведения лесопатологического обследования лесных насаждений за

август 2017 года.
(месяц)

Субъект Российской Федерации Мурманская область.


Лесничество (лесопарк) Кировское

Участковое лесничество Кировское

Урочище (лесная дача)

Квартал	Выдел	Площадь, га	Целевое назначение лесов	Категория защитных лесов	№ лесопатологического выдела	Площадь лесопатологического выдела	Таксационная характеристика								Число деревьев на пробе, шт.	Распределение запаса насаждения по категориям состояния деревьев, % м ³										Признаки повреждения деревьев	Доля повреждения деревьев, %	Причина ослабления, повреждения	Поджиг рубке, %	Назначенные мероприятия					
							Состав	Порода	Возраст	Средняя высота, м	Средний диаметр, см	Тип леса	Плотность	Бонитет		Запас м ³ /га	Без признаков ослабления	Ослабленные	Сильно ослабленные	Усыхающие	Свежий сухой	Старый сухой	Свежий ветровал	Старый ветровал	Свежий бурелом					Старый бурелом	Аварийные деревья	Вид	Площадь, га		
250	1	3	4	5	6	7	8	9	10	11	12	13	14	15	16	17	18	19	20	21	22	23	24	25	26	27	28	29	30	31	32	33	34		
	1	40,0			1.1	0,8	10	С	45	7	12	Вр	0,6	5	50	560	60	32	5	0	0	2	0	0	0	1	324, 316	4	854, 338	3	-	-			
	2	43,0			2.1	1,0	10	С	40	5	10	Бм	0,5	5	30	462	15	38	28	11	3	4	0	0	1	324, 325, 611, 612, 614	24	857, 338	19	СРВ	1,0				
	4	16,0			2.2	9,0	10	С	40	5	10	Бм	0,5	5	30	342	71	17	8	0	0	3	0	0	1	324, 614	7	854, 338	4	-	-				
4	16,0		4.1		4.1	2,7	1	Б	25	8*	10*	Вр	0,4	5	30	1446	62	28	7	0	0	2	0	0	11		324, 614	4	854, 338	3	-	-			

Показатели, не соответствующие таксационному описанию отмечаются «*».
Исполнитель работ по проведению лесопатологического обследования:

ФИО Рабцун А.С. Подпись 
Дата составления документа 27.08.2017 Телефон 9814425035

Ведомость перече́та деревьев, назначенных в рубку

Субъект РФ Мурманская область
Лесничество (лесопарк) Кировское
Участковое лесничество Кировское
Квартал 250 ЛП выдел 1.1 Площадь, га 0,8

Номер очага Размер пробной площади, га 0,80

Таксационная характеристика: Средняя высота, м 7 Средний диаметр, см 12
Тип леса Вр Состав 10С Возраст 45 Бонитет 5
Полнота 0,6 Запас на га 50 Возобновление -

Время и причина ослабления насаждения: 2016 г., беглый низовой пожар, большой сосновый лубоед.

Тип очага: эпизодический, хронический (подчеркнуть)
Фаза развития очага: начальная, нарастания численности, собственно вспышка, кризис (подчеркнуть)

Состояние насаждения, намечаемые мероприятия: устойчивое, не требуется

Средневзв. коэфф. насаждения: 1,63

Исполнитель работ по проведению лесопатологического обследования:

ФИО Рабцун А.С. Подпись 

Дата составления документа 27.08.2017 Телефон 89814425035

Оборотная сторона формы

ВЕДОМОСТЬ ПЕРЕЧЕТА ДЕРЕВЬЕВ

Лесничество **Кировское** Квартал **250** Выдел **1.1** впм № **1** Площадь, га **0,80**
 Порода: **Сосна** Примечание: НЗ - незаселенное, З - заселенное, О - отработанное вредителями.

Ступени толщины, см	Количество деревьев по категориям состояния, шт.												Всего деревьев по ступеням толщины			
	I	II	III	IV		V		VI			ветровал, бурелом			шт.	в т.ч. подлежат рубке. %	
				НЗ	З	НЗ	З	НЗ	З	О	НЗ	З	О		шт.	%
1	2	3	4	5	6	7	8	9	10	11	12	13	14	15	16	17
8	92	52	12	2						7			5	170	14	8
12	108	67	16							4			3	198	7	4
16	79	43	8							2			1	133	3	2
20	32	14	2							1				49	1	2
24	7	3												10		
28																
32																
36																
40 и более																
Итого, %	57	32	7	0					3			2		560	25	4

Ведомость перечёта деревьев, назначенных в рубку

Субъект РФ Мурманская область
Лесничество (лесопарк) Кировское
Участковое лесничество Кировское
Квартал 250 ЛП лыдел 2.1 Площадь, га 1

Номер очага Размер пробной площади, га 1,00

Таксационная характеристика: Средняя высота, м 5 Средний диаметр, см 10
Тип леса Бм Состав 10С+Б Возраст 40 Бонитет 5
Полнота 0,5 Запас на га 30 Возобновление -

Время и причина ослабления насаждения: 2016 г.: низовой пожар средней интенсивности, большой сосновый лубоед.

Тип очага: эпизодический, хронический (подчеркнуть)

Фаза развития очага: начальная, нарастания численности, собственно вспышка, кризис (подчеркнуть)

Состояние насаждения, намечаемые мероприятия: с нарушенной устойчивостью, СРВ

Средневзв. коэфф. насаждения: 2,66

Исполнитель работ по проведению лесопатологического обследования:

ФИО Рабцун А.С. Подпись 

Дата составления документа 27.08.2017 Телефон 89814425035

Оборотная сторона формы

ВЕДОМОСТЬ ПЕРЕЧЕТА ДЕРЕВЬЕВ

Лесничество

Кировское

Квартал

250

Выдел

2.1

впп №

1

Площадь, га

1,00

Порода:

Сосна

Ступени толщины, см	Количество деревьев по категориям состояния, шт.													Всего деревьев по ступеням толщины		
	I	II	III	IV		V		VI			ветровал, бурелом			шт.	в т.ч. подлежат рубке, %	
				НЗ	З	НЗ	З	НЗ	З	О	НЗ	З	О		шт.	шт.
1	2	3	4	5	6	7	8	9	10	11	12	13	14	15	16	17
8	16	51	39	6	18		11			9		1	1	152	46	30
12	28	68	55	5	15		3			8			1	183	32	17
16	18	44	30	2	9		3			4			2	112	20	18
20	2	5	6		1									14	1	7
24		1												1		
28																
32																
36																
40 и более																
Итого, %	14	37	28	12		4		5			1			462	99	21

Порода:

Береза

Ступени толщины, см	Количество деревьев по категориям состояния, шт.													Всего деревьев по ступеням толщины		
	I	II	III	IV		V		VI			ветровал, бурелом			шт.	в т.ч. подлежат рубке, %	
				НЗ	З	НЗ	З	НЗ	З	О	НЗ	З	О		шт.	шт.
1	2	3	4	5	6	7	8	9	10	11	12	13	14	15	16	17
8	1	2	5			4				6			3	21	13	62
12		3	4			3				3				13	6	46
16																
20																
24																
28																
32																
36																
40 и более																
Итого, %	3	15	26			21		26			9			34	19	56

Ведомость перечёта деревьев, назначенных в рубку

Субъект РФ Мурманская область
Лесничество (лесопарк) Кировское
Участковое лесничество Кировское
Квартал 250 ЛП выдел 2.2 Площадь, га 9

Номер очага Размер пробной площади, га 0,72

Таксационная характеристика: Средняя высота, м 5 Средний диаметр, см 10
Тип леса Бм Состав 10С+Б Возраст 40 Бонитет 5
Полнота 0,5 Запас на га 30 Возобновление -

Время и причина ослабления насаждения: 2016 г.: низовой пожар средней интенсивности, большой сосновый лубоед.

Тип очага: эпизодический, хронический (подчеркнуть)
Фаза развития очага: начальная, нарастания численности, собственно вспышка, кризис (подчеркнуть)

Состояние насаждения, намечаемые мероприятия: устойчивое, не требуется

Средневзв. коэфф. насаждения: 1,51

Исполнитель работ по проведению лесопатологического обследования:

ФИО Рабцун А.С.

Подпись



Дата составления документа

27.08.2017

Телефон

89814425035

Оборотная сторона формы

ВЕДОМОСТЬ ПЕРЕЧЕТА ДЕРЕВЬЕВ

Лесничество Кировское Квартал 250 Выдел 2.2 ВПП № 1 Площадь, га 0,72

Порода: Сосна

Примечание: НЗ - незаселенное, З - заселенное, О - отработанное вредителями.

Ступени толщины, см	Количество деревьев по категориям состояния, шт.											Всего деревьев по ступеням толщины					
	I	II	III	IV		V		VI			ветровал, бурелом			шт.	в т.ч. подлежат рубке, %		
				НЗ	З	НЗ	З	НЗ	З	О	НЗ	З	О		шт.	шт.	%
1	2	3	4	5	6	7	8	9	10	11	12	13	14	15	16	17	
8	78	24	7							3				3	115	6	5
12	83	20	11							4				1	119	5	4
16	61	13	9							3					86	3	3
20	17	4	1												22		
24																	
28																	
32																	
36																	
40 и более																	
Итого, %	70	18	8						3			1		342	14	4	

Порода: Береза

Ступени толщины, см	Количество деревьев по категориям состояния, шт.											Всего деревьев по ступеням толщины					
	I	II	III	IV		V		VI			ветровал, бурелом			шт.	в т.ч. подлежат рубке, %		
				НЗ	З	НЗ	З	НЗ	З	О	НЗ	З	О		шт.	шт.	%
1	2	3	4	5	6	7	8	9	10	11	12	13	14	15	16	17	
8		5	7			2				4				3	21	9	43
12		1								1					2	1	50
16																	
20																	
24																	
28																	
32																	
36																	
40 и более																	
Итого, %		26	30			9			22			13		23	10	43	

Ведомость перечёта деревьев, назначенных в рубку

Субъект РФ Мурманская область
Лесничество (лесопарк) Кировское
Участковое лесничество Кировское
Квартал 250 ЛП выдел 4.1 Площадь, га 2,7

Номер очага Размер пробной площади, га 2,70

Таксационная характеристика: Средняя высота, м 7 Средний диаметр, см 10
Тип леса Вр Состав 9С1Б Возраст 40 Бонитет 5
Полнота 0,4 Запас на га 30 Возобновление -

Время и причина ослабления насаждения: 2016 г.: беглый низовой пожар, большой сосновый лубоед.

Тип очага: эпизодический, хронический (подчеркнуть)
Фаза развития очага: начальная, нарастания численности, собственно вспышка, кризис (подчеркнуть)

Состояние насаждения, намечаемые мероприятия: устойчивое, мероприятий не требуется

Средневзв. коэфф. насаждения: 1,64
Сосна: 1,57
Берёза: 2,29

Исполнитель работ по проведению лесопатологического обследования:

ФИО Рабцун А.С. Подпись 

Дата составления документа 27.08.2017 Телефон 89814425035

Оборотная сторона формы

ВЕДОМОСТЬ ПЕРЕЧЕТА ДЕРЕВЬЕВ

Лесничество Кировское Квартал 250 Выдел 4.1 ВПП № 1 Площадь, га 2,70
 Порода: Сосна Примечание: НЗ - незаселенное, З - заселенное, О - отработанное вредителями.

Ступени толщины, см	Количество деревьев по категориям состояния, шт.												Всего деревьев по ступеням толщины			
	I	II	III	IV		V		VI			ветровал, бурелом			шт.	в т.ч. подлежат рубке, %	
				НЗ	З	НЗ	З	НЗ	З	О	НЗ	З	О		шт.	шт.
1	2	3	4	5	6	7	8	9	10	11	12	13	14	15	16	17
8	365	196	53	3						18			6	641	27	4
12	344	158	43	1						10			3	559	14	3
16	138	60	16							4			1	219	5	2
20	21	5								1				27	1	4
24																
28																
32																
36																
40 и более																
Итого, %	60	29	8	0				2			1			1446	47	3

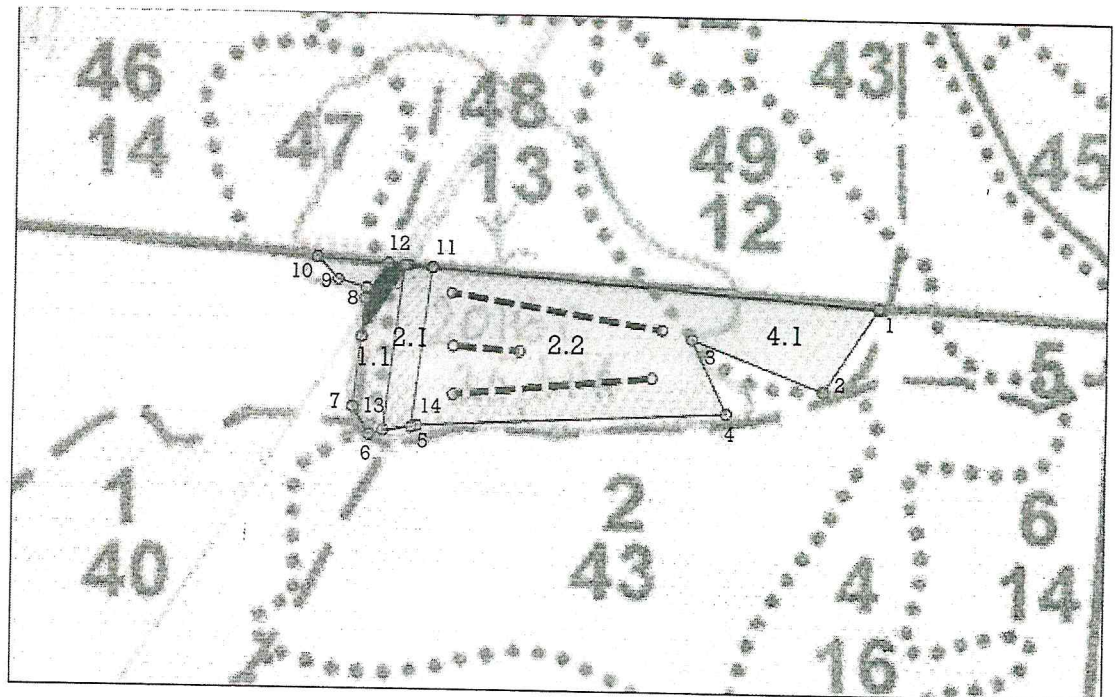
Порода: Береза

Ступени толщины, см	Количество деревьев по категориям состояния, шт.												Всего деревьев по ступеням толщины			
	I	II	III	IV		V		VI			ветровал, бурелом			шт.	в т.ч. подлежат рубке, %	
				НЗ	З	НЗ	З	НЗ	З	О	НЗ	З	О		шт.	шт.
1	2	3	4	5	6	7	8	9	10	11	12	13	14	15	16	17
8	32	86	23			3				9			5	158	17	11
12	11	22	14			1				4				52	5	10
16																
20																
24																
28																
32																
36																
40 и более																
Итого, %	20	51	18			2		6			2			210	22	10

1:10000

Абрис участка

М



- Условные обозначения:
- Обследуемая площадь
 - Линия перечёта
 - Исключённая площадь (ЛЭП)
 - Площадь, намеченная под СРВ

N выдела	Ленты (круговой площадки) перечёта				
	N ленты (площадки)	длина, м	ширина, м	радиус, м	площадь, га
ЛП выдел 2.2	1	320	10		0,32
ЛП выдел 2.2	2	100	10		0,1
ЛП выдел 2.2	3	300	10		0,3

Номера точек*	Координаты	Румбы линий	Длина, м
1-2	1)N67°18.681' E34°13.886'	ЮЗ 33°30'	149
2-3	2)N67°18.615' E34°13.770'	СЗ 69°30'	210
3-4	3)N67°18.654' E34°13.500'	ЮВ 26°00'	120
4-5	4)N67°18.596' E34°13.572'	ЮЗ 87°00'	465
5-6	5)N67°18.581' E34°12.928'	ЮЗ 79°00'	73
6-7	6)N67°18.573' E34°12.827'	СЗ 32°00'	47
7-8	7)N67°18.595' E34°12.791'	СВ 6°00'	176
8-9	8)N67°18.689' E34°12.815'	СЗ 73°30'	44
9-10	9)N67°18.695' E34°12.760'	СЗ 43°30'	47
10-1	10)N67°18.717' E34°12.715'	ЮВ 85°30'	846
11-12	11)N67°18.709' E34°12.963'	СЗ 86°30'	42
12-13	12)N67°18.710' E34°12.905'	ЮЗ 7°00'	246
13-14	13)N67°18.578' E34°12.865'	СВ 83°00'	43
14-11	14)N67°18.582' E34°13.925'	СВ 7°00'	238

Исполнитель работ по проведению лесопатологического исследования:

ФИО _____ Рабцун А.С. _____ Подпись Лабун

Дата составления документа 27.08.2017 Телефон 89814425035