
«УТВЕРЖДАЮ»
Директор Комитета
Ф.И.О. Иванов И.В.
Дата 03.05.2018

АКТ
лесопатологического обследования № 8В-14-18/47
лесных насаждений Рощинского лесничества (лесопарка)
Ленинградской области (субъект Российской Федерации)

Способ лесопатологического обследования: инструментальный

Место проведения

Участковое лесничество	Урочище (дача)	Квартал (квартала)	Выдел (выдела)	Площадь, га
Приморское	-	156	43.1	0,6

Лесопатологическое обследование проведено на общей площади 0,6 га.

1. Инструментальное обследование лесного участка.

1.1 Фактическая таксационная характеристика лесного насаждения Соответствует таксационному описанию.

Причины несоответствия: -

Ведомость лесных участков с выявленными несоответствиями таксационным описаниям приведена в приложении 1 к Акту.

1.2 Состояние насаждений: с утраченной устойчивостью

Причины повреждения: Изменение уровня грунтовых вод (антропогенные факторы), ветровал и бурелом прошлых лет

Заселено (отработано) стволовыми вредителями:

Квартал	Выдел	Вид вредителя	Порода	Встречаемость (% заселенных/отработанных деревьев)	Степень заселения лесного насаждения (слабая, средняя, сильная)
1	2	3	4	5	6
на обследованных участках не выявлено					

Повреждено огнем:

Квартал	Выдел	Вид пожара	Порода	Состояние корневых лап		Состояние корневых лап		Подсушивание луба	
				Процент поврежденных огнем корней	Процент деревьев с данным повреждением	Ожег корневой шейки по окружности (1/4; 2/4; 3/4; более 3/4)	Процент деревьев с данным повреждением	По окружности (1/4; 2/4; 3/4; более 3/4)	Процент деревьев с данным повреждением
1	2	3	4	5	6	7	8	9	10
на обследованных участках не выявлено									

Поражено болезнями:

Квартал	Выдел	Вид болезни	Порода	Встречаемость (% пораженных деревьев)	Степень поражения лесного насаждения (слабая, средняя, сильная)
1	2	3	4	5	6
на обследованных участках не выявлено					

1.3 Подлежит выборке:

Квартал	Выдел	% выборки	% деревьев, подлежащих рубке									
			в том числе:									
			ослабленные	сильно ослабленные	узыклающие	свежий сухостой	старый сухостой	свежий ветровал	старый ветровал	свежий бурелом	старый бурелом	
1	2	3	4	5	6	7	8	9	10	11	12	
156	43 .1	75					25		24		26	

1.4 Полнота насаждений после уборки деревьев, подлежащих рубке, составит:

Квартал	Выдел	Полнота насаждений после уборки деревьев, подлежащих рубке	Критическая полнота для данной категории насаждения
1	2	3	4
156	43 .1	0,15	не лимитируется

Заключение

С целью предотвращения негативных процессов или снижения ущерба от их воздействия назначено:

Участковое лесничество	Урочище (дача)	Квартал	Выдел	Площадь выдела, га	Вид мероприятия	Площадь мероприятия, га	Порода	Запас на выдел, куб. м	Крайние сроки проведения
1	2	3	4	5	6	7	8	9	10
Приморское	-	156	43 .1	0,6	СРС	0,6	С	108	IV квартал 2018 года

Ведомости перечета деревьев, назначенных в рубку, и абрисы лесных участков прилагаются (приложение 2 и 3 к Акту).

Меры по обеспечению возобновления: содействие естественному возобновлению и/или создание лесных культур

Мероприятия, необходимые для предупреждения повреждения или поражения смежных насаждений: лесопатологический мониторинг

Сведения для расчёта степени повреждения:

год образования старого сухостоя 2012-2014 ;
основная причина повреждения древесины технические вредители, древоразрушающие грибы ;

Дата проведения обследований апрель 2018 г.

Исполнитель работ по проведению лесопатологического обследования:

Инженер-лесопатолог Филиала ФБУ "Рослесозащита" "Центр защиты леса Ленинградской области"

К.В. Трапезников

Подпись 

Ведомость лесных участков с выявленными несоответствиями таксационным описаниям

1	2	3	4	5	6	7	8	9	Таксационная характеристика										Заложено пробных площадей		
									10	11	12	13	14	15	16	17	18	19	20	21	
Источники данных	Год проведения лесосурьейста	Номер квартала	Номер выдела	Площадь выдела, га	Целевое назначение лесов	Категория защитных лесов	Номер лесопатологического выдела	Площадь лесопатологического выдела, га	состав	порода	возраст, лет	средняя высота, м	средний диаметр, см	тип леса	тип условий местопрорастания	полнота	бонитет	запас, куб. м/га	количество, шт.	общая площадь, га	
ТО																					
Ф																					

Примечание:

ТО - таксационные описания

Ф - фактическая характеристика лесного насаждения

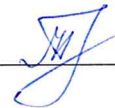
Причины несоответствия:

кв. 156 выд. 43.1 - _____

Исполнитель работ по проведению лесопатологического обследования:

К.В. Трапезников

подпись _____



Результаты проведения лесопатологического обследования лесных насаждений за апрель 2018 г.

Субъект Российской Федерации Ленинградская область Лесничество (лесопарк) Роцинское
 Участковое лесничество Приморское Урочище (дача)

1	2	3	4	5	6	7	Таксационная характеристика										17	Распределение запаса насаждения по категориям состояния деревьев, %										30	31	32	33	34				
							8	9	10	11	12	13	14	15	16	18		19	20	21	22	23	24	25	26	27	28						30	31	32	33
Номер квартала	Номер выдела	Площадь выдела, га	Целевое назначение лесов	Категория ценных лесов	Номер лесопатологического выдела	Площадь лесопатологического выдела, га	Состав	Порода	Выраст	Ср высота, м	Ср диаметр, см	Тип леса	Полнота	Вонит	Запас, куб/га	Число деревьев на пробе, шт.	Вет прищавов ослабления	Ослабленные	Сильно ослабленные	Усыхающие	Свежий сухостой	Свежий ветровал	Свежий бурелом	Свежий бурелом	Старый бурелом	Старый бурелом	Аварийные деревья	Признаки поврежденных деревьев	Доля поврежденных деревьев, %	Причина ослабления, повреждения	Подлежит рубке, %	Вид	Назначение мероприятия			
156	43	1,0	3	Защитные полосы лесов	43	1,0	7	С	110	19	24	Б	0,60	4	180	17	15	10	20	21	22	23	24	25	26	27	28	29	75	Изменение уровня грунтовых вод (антропогенные факторы), ветровал и бурелом прошлых лет	75	СРС	0,6			
							3	Б	80	17	18						10	15		25	10	40					206, 218	75					Всего	0,6		
																																		СРС	0,6	
																																			СРВ	-
																																			УИД	-

Показатели, не соответствующие таксационному описанию отмечены "хх"

Исполнитель работ по проведению лесопатологического обследования:

К.В. Трапезников

подпись

Дата составления документа

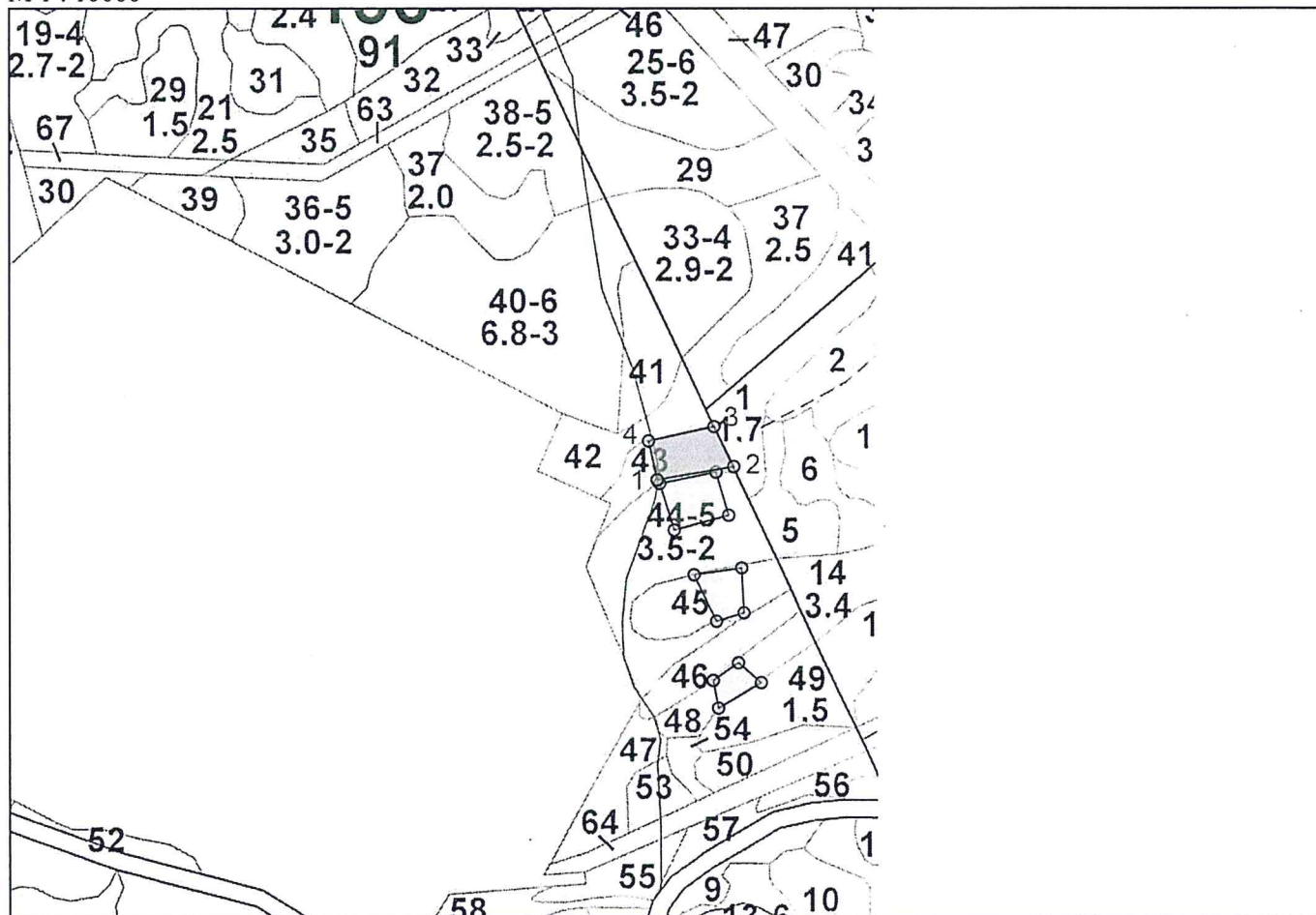
16.04.2018

телефон

(812) 552 73 55

Абрис участка

М 1 : 10000



Номера точек	Координаты		Румбы линий	Длина, м
	Широта	Долгота		
1 - 2	60° 20' 32.303"	28° 44' 20.425"	СВ 80° 09'	105.2
2 - 3	60° 20' 32.885"	28° 44' 27.201"	СЗ 25° 58'	60.4
3 - 4	60° 20' 34.642"	28° 44' 25.471"	ЮЗ 77° 32'	90.6
4 - 1	60° 20' 34.009"	28° 44' 19.687"	ЮВ 12° 23'	54.1

Исполнитель работ по проведению лесопатологического обследования:

ФИО Хамзин К.В. Подпись [Signature]

Дата составления документа 16.04.18 Телефон (812) 552-73-55