
«УТВЕРЖДАЮ»
Должность Инженер-землеустроитель
Ф.И.О. Чикалова В.Ф.
Дата 13.05.2018

АКТ
лесопатологического обследования № 640-17/47
лесных насаждений Северо-Западного лесничества (лесопарка)
Ленинградской области (субъект Российской Федерации)

Способ лесопатологического обследования: инструментальный

Место проведения

Участковое лесничество	Урочище (дача)	Квартал (квартала)	Выдел (выдела)	Площадь, га
Липовское	-	114	76	0,9

Лесопатологическое обследование проведено на общей площади 0,9 га.

1. Инструментальное обследование лесного участка.

1.1 Фактическая таксационная характеристика лесного насаждения Соответствует таксационному описанию.

Причины несоответствия: _____

Ведомость лесных участков с выявленными несоответствиями таксационным описаниям приведена в приложении 1 к Акту.

1.2 Состояние насаждений: с утраченной устойчивостью

Причины повреждения: Низовой пожар прошлых лет, ветровал

Заселено (отработано) стволовыми вредителями:

Квартал	Выдел	Вид вредителя	Порода	Встречаемость (% заселенных/отработанных деревьев)	Степень заселения лесного насаждения (слабая, средняя, сильная)
1	2	3	4	5	6
на обследованных участках не выявлено					

Повреждено огнем:

Квартал	Выдел	Вид пожара	Порода	Состояние корневых лап		Состояние корневых лап		Подсушивание дуба	
				Процент поврежденных огнем корней	Процент деревьев с данным повреждением	Ожег корневой шейки по окружности (1/4; 2/4; 3/4; более 3/4)	Процент деревьев с данным повреждением	По окружности (1/4; 2/4; 3/4; более 3/4)	Процент деревьев с данным повреждением
1	2	3	4	5	6	7	8	9	10
114	76	Низовой	С	15	15	более 3/4	15	более 3/4	15
114	76	Низовой	Б	10	10	более 3/4	10	более 3/4	10

Поражено болезнями:

Квартал	Выдел	Вид болезни	Порода	Встречаемость (% пораженных деревьев)	Степень заселения лесного насаждения (слабая, средняя, сильная)
1	2	3	4	5	6
на обследованных участках не выявлено					

1.3 Подлежит выборке:

Квартал	Выдел	% выборки	% деревьев, подлежащих рубке									
			в том числе:									
			ослабленные	сильно ослабленные	усыхающие	свежий сухостой	старый сухостой	свежий ветровал	старый ветровал	свежий бурелом	старый бурелом	
1	2	3	4	5	6	7	8	9	10	11	12	
114	76	15	-	-	-	-	10	-	5	-	-	

1.4 Полнота насаждений после уборки деревьев, подлежащих рубке, составит:

Квартал	Выдел	Полнота насаждений после уборки деревьев, подлежащих рубке	Критическая полнота для данной категории насаждения
1	2	3	4
114	76	0,43	0,3

Заключение

С целью предотвращения негативных процессов или снижения ущерба от их воздействия назначено:

Участковое лесничество	Урочище (дача)	Квартал	Выдел	Площадь выдела, га	Вид мероприятия	Площадь мероприятия, га	Порода	Запас на выдел, куб. м	Крайние сроки проведения
1	2	3	4	5	6	7	8	9	10
Липовское	-	114	76	0,9	СРВ	0,9	С	32	I квартал 2019 года

Ведомости перечета деревьев, назначенных в рубку, и абрисы лесных участков прилагаются (приложение 2 и 3 к Акту).

Меры по обеспечению возобновления: _____

Мероприятия, необходимые для предупреждения повреждения или поражения смежных насаждений: лесопатологический мониторинг

Сведения для расчёта степени повреждения:

год образования старого сухостоя 2012-2014 ;
основная причина повреждения древесины технические вредители, древоразрушающие грибы ;

Дата проведения обследований ноябрь 2017 г.

Исполнитель работ по проведению лесопатологического обследования:

Инженер-лесопатолог Филиала ФБУ "Рослесозащита" "Центр защиты леса Ленинградской области"

Бачин С.П.

Подпись



Ведомость лесных участков с выявленными несоответствиями таксационным описаниям

1	2	3	4	5	6	7	8	9	Таксационная характеристика										Заложено пробных площадей		
									10	11	12	13	14	15	16	17	18	19	20	21	
Источники данных	Год проведения лесоустройства	Номер квартала	Номер выдела	Площадь выдела, га	Целевое назначение лесов	Категория защитных лесов	Номер лесопатологического выдела	Площадь лесопатологического выдела, га	состав	порода	возраст, лет	средняя высота, м	средний диаметр, см	тип леса	тип условий местопроизрастания	полнота	бонитет	запас, куб. м/га	количество, шт.	общая площадь, га	
ТО																					
Ф																					

Примечание:

ТО - таксационные описания

Ф - фактическая характеристика лесного насаждения

Причины несоответствия:

кв. 114 выд. 76 - _____

Исполнитель работ по проведению лесопатологического обследования:

Бачин С.П.

подпись 

Результаты проведения лесопатологического обследования лесных насаждений за ноябрь 2017 г.

Субъект Российской Федерации Ленинградская область Лесничество (лесопарк) Северо-Западное
 Участковое лесничество Липовское Урочище (дача) -

1	2	3	4	5	6	7	Таксационная характеристика									Распределение запаса насаждения по категориям состояния деревьев, %									30	31	32	33	34						
							Состав	Порода	Возраст	Ср высота, м	Ср диаметр, см	Тип леса	Плотность	Вонтаж	Запас, куб/га	Число деревьев на пробке, шт.	Без признаков ослабления	Ослабленные	Сильно ослабленные	Усыхающие	Свежий сухой	Свежий ветровый	Свежий ветровый	Свежий бурелом						Старый бурелом	Аварийные деревья	Доля поврежденных деревьев, %	Признаки поврежденных деревьев	Причина ослабления, повреждения	Полезит рубке, %
114	76	0,9	3	Запретные полосы лесов	-	-	-	9	С	110	27	30	ЧС	0,5	2	237	17	85	0	0	0	0	0	0	0	0	0	0	15	Низовой пожар прошлых лет, ветровал	СРВ	0,9			
								+	Ос	90	-	-	-	-	-	-	265	100	0	0	0	0	0	0	0	0	0	0	0		Всего	0,9			

Показатели, не соответствующие таксационному описанию отмечены "##"

Исполнитель работ по проведению лесопатологического обследования:

Бачин С.П. _____ подпись _____ телефон _____ (812) 552 73 55

18.04.2018

Дата составления документа _____

Ведомость перечета деревьев назначенных в рубку

Временная пробная площадь № 1Субъект Российской Федерации Ленинградская областьЛесничество (лесопарк) Северо-Западное - Липовское . Квартал 114 . Выдел 76Площадь 0,9 га, _____ .Номер очага вредных организмов _____ . Размер пробной площади 0,9 .

Таксационная характеристика:

тип леса ЧС ; состав 9 С 1 Б + Ос ; возраст 110 ; бонитет 2полнота 0,5 ; запас на га 237 ; возобновление _____

Время и причина ослабления лесного насаждения:

Низовой пожар прошлых лет, ветровалТип очага вредных организмов: эпизодический, хронический, отсутствует (подчеркнуть).

Фаза развития очага вредных организмов : начальная, нарастания численности, собственно вспышка, кризис (подчеркнуть).

Состояние лесного насаждения, намечаемые мероприятия :

насаждение с утраченной устойчивостью , СРВ

Исполнитель работ по проведению лесопатологического обследования :

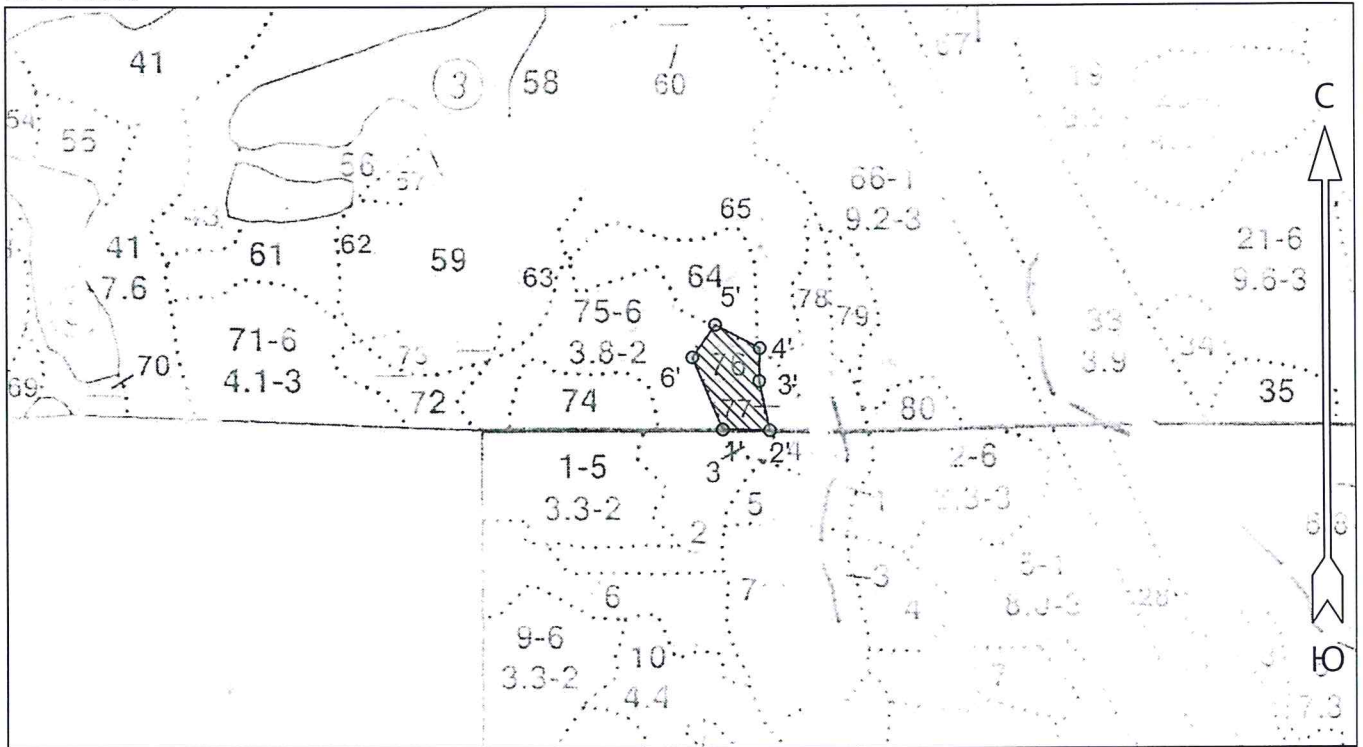
Бачин С.П.подпись Дата составления документа 18.04.18

телефон _____

(812) 552 73 55

Абрис участка

М 1 : 10000



Номера точек	Координаты		Румбы линий	Длина, м
	Широта	Долгота		
1' - 2'	60° 51' 03.438"	29° 06' 29.608"	ЮВ 88° 46'	62.5
2' - 3'	60° 51' 03.395"	29° 06' 33.754"	СЗ 11° 59'	66.6
3' - 4'	60° 51' 05.501"	29° 06' 32.836"	СВ 1° 11'	43.3
4' - 5'	60° 51' 06.9"	29° 06' 32.895"	СЗ 62° 24'	66.4
5' - 6'	60° 51' 07.895"	29° 06' 28.986"	ЮЗ 35° 19'	52.5
6' - 1'	60° 51' 06.51"	29° 06' 26.973"	ЮВ 22° 41'	103.0

Исполнитель работ по проведению лесопатологического обследования:

ФИО Басин С.П. Подпись [Signature]

Дата составления документа 18.06.18. Телефон (812)552-73-55 _____