

«УТВЕРЖДАЮ»
Начальник отдела охраны и развития лес.
Должность
Ф.И.О. Ладыженко В.А.
Дата 04.12.2017

АКТ
лесопатологического обследования № 602-17/47
лесных насаждений Лодейнопольского лесничества (лесопарка)
Ленинградской области (субъект Российской Федерации)

Способ лесопатологического обследования: инструментальный

Место проведения

Участковое лесничество	Урочище (дача)	Квартал (квартала)	Выдел (выдела)	Площадь, га
Яровщинское	-	8	5.1	2.0

Лесопатологическое обследование проведено на общей площади 2.0 га.

1. Инструментальное обследование лесного участка.

1.1 Фактическая таксационная характеристика лесного насаждения Не соответствует таксационному описанию.
 Причины несоответствия : ДВР 2014 года интенсивностью 25%

Ведомость лесных участков с выявленными несоответствиями таксационным описаниям приведена в приложении 1 к Акту.

1.2 Состояние насаждений: с утраченной устойчивостью

Причины повреждения: ложный осиновый трутовик, ветровал прошлых лет, короед-типограф

Заселено (отработано) стволовыми вредителями:

Квартал	Выдел	Вид вредителя	Порода	Встречаемость (% заселенных/отработанных деревьев)	Степень заселения лесного насаждения (слабая, средняя, сильная)
1	2	3	4	5	6
8	5.1	Короед-типограф	Е	28 / 62	Средняя

Повреждено огнем:

Квартал	Выдел	Вид пожара	Порода	Состояние корневых лап		Состояние корневых лап		Подсушивание луба	
				Процент поврежденных огнём корней	Процент деревьев с данным повреждением	Ожог корневой шейки по окружности (1/4; 2/4; 3/4; более 3/4)	Процент деревьев с данным повреждением	По окружности (1/4; 2/4; 3/4; более 3/4)	Процент деревьев с данным повреждением
1	2	3	4	5	6	7	8	9	10
на обследованных участках не выявлено									

Поражено болезнями:

Квартал	Выдел	Вид болезни	Порода	Встречаемость (% пораженных деревьев)	Степень поражения лесного насаждения (слабая, средняя, сильная)
1	2	3	4	5	6
8	5.1	Трутовик осиновый ложный	Ос	93	Сильная

1.3 Подлежит выборке:

Квартал	Выдел	% выборки	% деревьев, подлежащих рубке									
			в том числе:									
			ослабленные	сильно ослабленные	усахающие	свежий сухостой	старый сухостой	свежий ветровал	старый ветровал	свежий бурелом	старый бурелом	
1	2	3	4	5	6	7	8	9	10	11	12	
8	5.1	65	-	17	11	1	8	3	15	-	10	

*Причины назначения: деревья ели 3-й категории состояния имеют поселения короеда-типографа, занимающие более половины окружности ствола.

1.4 Полнота насаждений после уборки деревьев, подлежащих рубке, составит:

Квартал	Выдел	Полнота насаждений после уборки деревьев, подлежащих рубке	Критическая полнота для данной категории насаждения
1	2	3	4
8	5.1	0.21	0.3

Заключение

С целью предотвращения негативных процессов или снижения ущерба от их воздействия назначено:

Участковое лесничество	Урочище (дача)	Квартал	Выдел	Площадь выдела, га	Вид мероприятия	Площадь мероприятия, га	Порода	Запас на выдел, куб. м	Крайние сроки проведения
1	2	3	4	5	6	7	8	9	10
Яровщинское	-	8	5.1	2.0	СРС	2.0	Ос	514	II квартал 2018 г.

Ведомости перечета деревьев, назначенных в рубку, и абрисы лесных участков прилагаются (приложение 2 и 3 к Акту).

Меры по обеспечению возобновления: содействие естественному возобновлению и/или создание лесных культур

Мероприятия, необходимые для предупреждения повреждения или поражения смежных насаждений: лесопатологический мониторинг

Сведения для расчёта степени повреждения:

год образования старого сухостоя 2012-2014 ;
 основная причина повреждения древесины технические вредители, древоразрушающие грибы ;

Дата проведения обследований сентябрь 2017 г.

Исполнитель работ по проведению лесопатологического обследования:

Инженер-лесопатолог Филиала ФБУ "Рослесозащита" "Центр защиты леса Ленинградской области"

Русин А.А.

Подпись

Ведомость лесных участков с выявленными несоответствиями таксационным описаниям

Источник данных	Год проведения лесоустройства	Номер квартала	Номер выдела	Площадь выдела, га	Целевое назначения лесов	Категория защитных лесов	Номер лесопатологического выдела	Площадь лесопатологического выдела, га	Таксационная характеристика										Заложено пробных площадей	
									состав	порода	возраст, лет	средняя высота, м	средний диаметр, см	тип леса	тип условий местопрорастания	полнота	бонитет	запас, куб. м/га	количество, шт.	общая площадь, га
1	2	3	4	5	6	7	8	9	10	11	12	13	14	15	16	17	18	19	20	21
ТО	2007	8	5	2.0	3	Нерестоохранные полосы лесов			5 Ос 4 Б 1 Е	Ос	80	26	32	КС	В2	0.8	1	342	1	2
Ф							5.1	2.0	5 Ос 4 Б 1 Е	Ос	80	26	32	КС	В2	0.6	1	257		

Примечание:

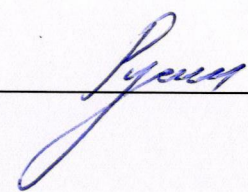
ТО - таксационные описания

Ф - фактическая характеристика лесного насаждения

Причины несоответствия:

кв. 8 выд. 5.1 - ДВР 2014 года интенсивностью 25%

Исполнитель работ по проведению лесопатологического обследования:

Русин А.А.подпись 

Ведомость пересчета деревьев назначенных в рубку

Временная пробная площадь № 1Субъект Российской Федерации Ленинградская областьЛесничество (лесопарк) Лодейнопольское - Яровщинское . Квартал 8 . Выдел 5.1Площадь 2 га, _____Номер очага вредных организмов - . Размер пробной площади 2 .

Таксационная характеристика:

тип леса КС ; состав 5 Ос 4 Б 1 Е ; возраст 80 ; бонитет 1 ;полнота 0.6 ; запас на га 257 ; возобновление содействие естественному возобновлению
и/или создание лесных культур

Время и причина ослабления лесного насаждения:

ложный осиновый трутовик, ветровал прошлых лет, короед-типографТип очага вредных организмов: эпизодический, хронический, отсутствует (подчеркнуть).

Фаза развития очага вредных организмов : начальная, нарастания численности, собственно вспышка, кризис (подчеркнуть).

Состояние лесного насаждения, намечаемые мероприятия :

насаждение с утраченной устойчивостью , СРС

Исполнитель работ по проведению лесопатологического обследования :

Русин А.А.

подпись _____

Дата составления документа октябрь 2017

телефон _____

(812) 552 73 55

Ведомость перечета деревьев

Порода **Ос**

Ступени толщины, см	Количество деревьев по категориям состояния, шт.																Всего деревьев по ст. толщ.	
	I	II	III	IV		V		VI			ветровал, бурелом			аварийные деревья			шт.	в том числе подлежат рубке.%
				НЗ	З	НЗ	З	НЗ	З	О	НЗ	З	О	НЗ	З	О		
1	2	3	4	5	6	7	8	9	10	11	12	13	14	15	16	17	18	19
8																		
12	2	4	17	11				5			17						56	59
16	5	10	37	23				11			37						123	58
20	6	13	48	31				14			48						160	58
24	5	11	41	26				12			41						136	58
28	3	6	24	15				7			24						79	58
32	1	3	10	6				3			10						33	58
36	1	1	4	2				1			4						13	54
40		1	2	1				1			2						7	57
44																		
48																		
52																		
56																		
60																		
Итого	23	49	183	115				54			183						607	
Итого,%	4	8	30	19				9			30						100	

Порода **Б**

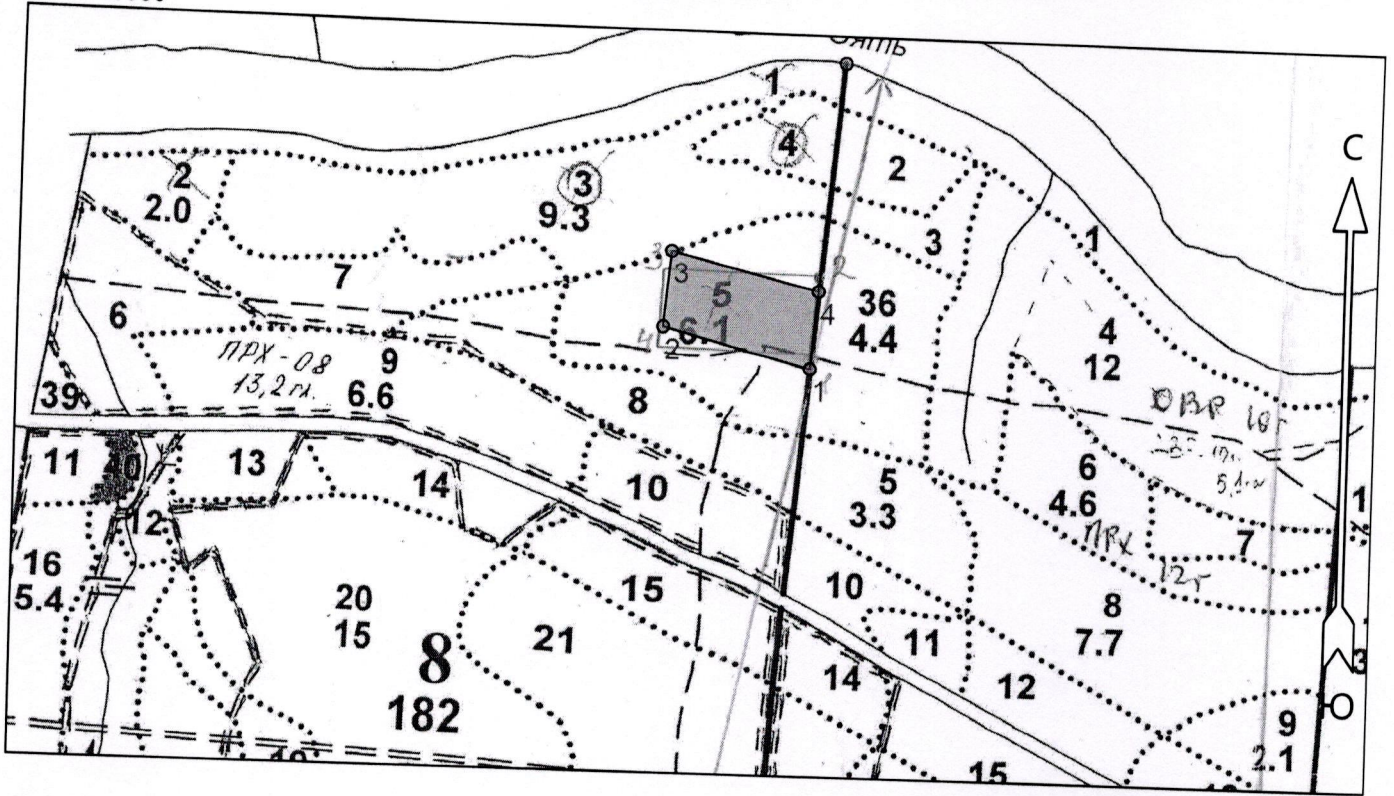
Ступени толщины, см	Количество деревьев по категориям состояния, шт.																Всего деревьев по ст. толщ.	
	I	II	III	IV		V		VI			ветровал, бурелом			аварийные деревья			шт.	в том числе подлежат рубке.%
				НЗ	З	НЗ	З	НЗ	З	О	НЗ	З	О	НЗ	З	О		
1	2	3	4	5	6	7	8	9	10	11	12	13	14	15	16	17	18	19
8																		
12																		
16	7	3	2					1			4						17	29
20	12	5	4					2			7						30	30
24	18	8	7					3			11						47	30
28	26	12	9					4			15						66	29
32	25	11	9					4			14						63	29
36	19	9	7					3			11						49	29
40	13	6	5					2			8						34	29
44	7	3	3					1			4						18	28
48	4	2	1					1			2						10	30
52	2	1	1								1						5	20
56	1	1									1						3	33
60																		
Итого	134	61	48					21			78						342	
Итого,%	39	18	14					6			23						100	

Порода **Е**

Ступени толщины, см	Количество деревьев по категориям состояния, шт.																Всего деревьев по ст. толщ.	
	I	II	III	IV		V		VI			ветровал, бурелом			аварийные деревья			шт.	в том числе подлежат рубке.%
				НЗ	З	НЗ	З	НЗ	З	О	НЗ	З	О	НЗ	З	О		
1	2	3	4	5	6	7	8	9	10	11	12	13	14	15	16	17	18	19
8																		
12		1	4		6		5			5			15				36	86
16	1	1	6		9		8			8			22				55	85
20		1	5		8		6			6			18				44	86
24		1	4		5		4			4			12				30	83
28			2		2		2			2			6				14	86
32			1		2		1			1			4				9	89
36					1		1			1			2				5	100
40																		
44																		
48																		
52																		
56																		
60																		
Итого	1	4	22		33		27			27			79				193	
Итого,%	1	2	12		17		14			14			40				100	

М 1 : 10000

Абрис участка



Номера точек	Координаты		Румбы линий	Длина, м
	Широта	Долгота		
1 - 2	60° 29' 04.409"	33° 21' 12.924"	СЗ 88° 00'	200.0
2 - 3	60° 29' 05.974"	33° 21' 00.185"	СЗ 7° 00'	100.0
3 - 4	60° 29' 09.195"	33° 21' 00.758"	ЮВ 88° 00'	200.0
4 - 1	60° 29' 07.631"	33° 21' 13.496"	ЮВ 7° 00'	100.0

Исполнитель работ по проведению лесопатологического обследования:

ФИО Русин А.А. Подпись Русин

Дата составления документа 02.11.2017 Телефон _____