

1. Инструментальное обследование лесного участка.

1.1 Фактическая таксационная характеристика лесного насаждения

Соответствует

таксационному описанию.

Причины несоответствия:

Ведомость лесных участков с выявленными несоответствиями таксационным описаниям приведена в приложении 1 к Акту.

1.2 Состояние насаждений:

устойчивое

Причины повреждения:

Ветровал прошлых лет

Заселено (отработано) стволовыми вредителями:

Квартал	Выдел	Вид вредителя	Порода	Встречаемость (% заселенных/отработанных деревьев)	Степень заселения лесного насаждения (слабая, средняя, сильная)
1	2	3	4	5	6
на обследованных участках не выявлено					

Повреждено огнем:

Квартал	Выдел	Вид пожара	Порода	Состояние корневых лап		Состояние корневых лап		Подсушивание луба	
				Процент поврежденных огнём корней	Процент деревьев с данным повреждением	Ожег корневой шейки по окружности (1/4; 2/4; 3/4; более 3/4)	Процент деревьев с данным повреждением	По окружности (1/4; 2/4; 3/4; более 3/4)	Процент деревьев с данным повреждением
1	2	3	4	5	6	7	8	9	10
на обследованных участках не выявлено									

Поражено болезнями:

Квартал	Выдел	Вид болезни	Порода	Встречаемость (% пораженных деревьев)	Степень поражения лесного насаждения (слабая, средняя, сильная)
1	2	3	4	5	6
на обследованных участках не выявлено					

1.3 Подлежит выборке:

Квартал	Выдел	% выборки	% деревьев, подлежащих рубке									
			в том числе:									
			ослабленные	сильно ослабленные	усыхающие	свежий сухостой	старый сухостой	свежий ветровал	старый ветровал	свежий бурелом	старый бурелом	
1	2	3	4	5	6	7	8	9	10	11	12	
66	29	10								10		

1.4 Полнота насаждений после уборки деревьев, подлежащих рубке, составит:

Квартал	Выдел	Полнота насаждений после уборки деревьев, подлежащих рубке	Критическая полнота для данной категории насаждения
1	2	3	4
66	29	0,63	не лимитируется

Заключение

С целью предотвращения негативных процессов или снижения ущерба от их воздействия назначено:

Участковое лесничество	Урочище (дача)	Квартал	Выдел	Площадь выдела, га	Вид мероприятия	Площадь мероприятия, га	Порода	Запас на выдел, куб. м	Крайние сроки проведения
1	2	3	4	5	6	7	8	9	10
Некрасовское	-	66	29	4,8	УНД	4,8	С	109	IV квартал 2018 г.

Ведомости перече́та деревьев, назначенных в рубку, и абрисы лесных участков прилагаются (приложение 2 и 3 к Акту).

Меры по обеспечению возобновления:

Мероприятия, необходимые для предупреждения повреждения или поражения смежных насаждений: лесопатологический мониторинг

Сведения для расчёта степени повреждения:

год образования старого сухостоя 2012-2014;

основная причина повреждения древесины технические вредители, древоразрушающие грибы;

Дата проведения обследований март 2018 г.

Исполнитель работ по проведению лесопатологического обследования:

Инженер-лесопатолог Филиала ФБУ "Рослесозащита" "Центр защиты леса Ленинградской области"

Бачин С.П.

Подпись



Ведомость лесных участков с выявленными несоответствиями таксационным описаниям

1	2	3	4	5	6	7	8	9	Таксационная характеристика										Заложено пробных площадей		
									10	11	12	13	14	15	16	17	18	19	20	21	
Источник данных	Год проведения лесоустройства	Номер квартала	Номер выдела	Площадь выдела, га	Целевое назначение лесов	Категория защитных лесов	Номер лесопатологического выдела	Площадь лесопатологического выдела, га	состав	порода	возраст, лет	средняя высота, м	средний диаметр, см	тип леса	тип условий местопроизрастания	полнота	бонитет	запас, куб. м/га	количество, шт.	общая площадь, га	
ТО																					
Ф																					

Примечание:

ТО - таксационные описания

Ф - фактическая характеристика лесного насаждения

Причины несоответствия:

кв. 66 выд. 29 - _____

Исполнитель работ по проведению лесопатологического обследования:

Бачин С.П.

подпись _____



Ведомость перечета деревьев назначенных в рубку

Временная пробная площадь № 1Субъект Российской Федерации Ленинградская областьЛесничество (лесопарк) Приозерское - Некрасовское . Квартал 66 . Выдел 29Площадь 4,8 га, -Номер очага вредных организмов - количество реласк. площадок 3

Таксационная характеристика:

тип леса ЧС ; состав 10 С ; возраст 50 ; бонитет 3 ;полнота 0,70 ; запас на га 197

Единичные деревья

тип леса ЧС ; состав 10 С + Б ; возраст 120 ; бонитет 3полнота - ; запас на га 30 ; возобновление -

Время и причина ослабления лесного насаждения:

Ветровал прошлых летТип очага вредных организмов: эпизодический, хронический, отсутствует (подчеркнуть)

Фаза развития очага вредных организмов : начальная, нарастания численности, собственно вспышка, кризис (подчеркнуть).

Состояние лесного насаждения, намечаемые мероприятия :

насаждение устойчивое , УНД

Исполнитель работ по проведению лесопатологического обследования :

Бачин С.П.подпись 

Дата составления документа

26.03.18

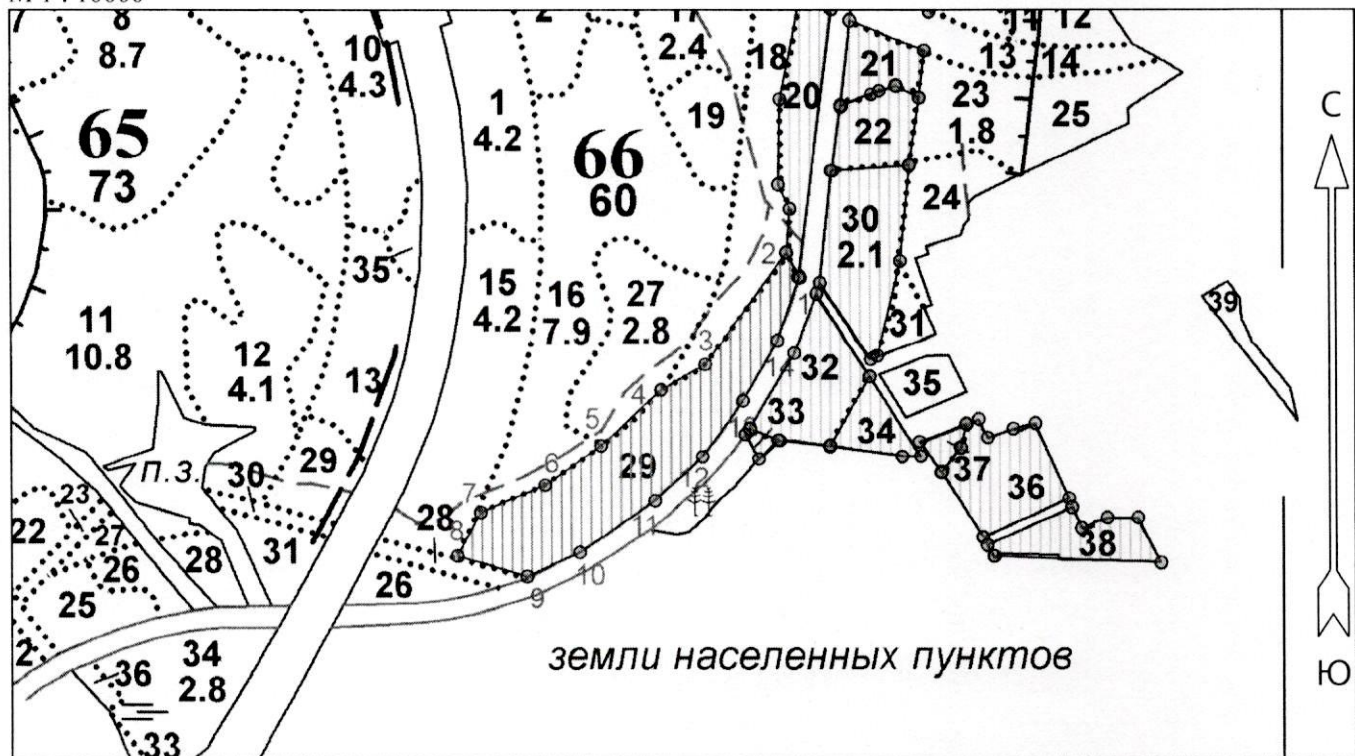
телефон

(812) 552 73 55

1666 В.29

Абрис участка

М 1 : 10000



Номера точек	Координаты		Румбы линий	Длина, м
	Широта	Долгота		
1 - 2	60° 50' 35.607"	30° 08' 49.174"	СЗ 29° 29'	36.4
2 - 3	60° 50' 36.631"	30° 08' 47.986"	ЮЗ 37° 04'	179.0
3 - 4	60° 50' 32.01"	30° 08' 40.823"	ЮЗ 60° 20'	67.7
4 - 5	60° 50' 30.928"	30° 08' 36.92"	ЮЗ 47° 31'	108.0
5 - 6	60° 50' 28.569"	30° 08' 31.634"	ЮЗ 54° 38'	91.3
6 - 7	60° 50' 26.861"	30° 08' 26.694"	ЮЗ 67° 31'	93.4
7 - 8	60° 50' 25.705"	30° 08' 20.964"	ЮЗ 28° 56'	64.6
8 - 9	60° 50' 23.877"	30° 08' 18.889"	ЮВ 74° 22'	96.6
9 - 10	60° 50' 23.034"	30° 08' 25.064"	СВ 66° 40'	77.0
10 - 11	60° 50' 24.021"	30° 08' 29.757"	СВ 56° 07'	120.1
11 - 12	60° 50' 26.187"	30° 08' 36.377"	СВ 47° 06'	86.4
12 - 13	60° 50' 28.088"	30° 08' 40.576"	СВ 36° 08'	90.8
13 - 14	60° 50' 30.46"	30° 08' 44.133"	СВ 30° 07'	91.2
14 - 1	60° 50' 33.012"	30° 08' 47.172"	СВ 19° 41'	87.2

Исполнитель работ по проведению лесопатологического обследования:

ФИО С.П. Бачин

Подпись

Дата составления документа

26.03.18

Телефон (812)552-73-55