 «УТВЕРЖДАЮ»  
Должность: Председатель Комитета  
Ф.И.О. В.О. ЧИКАЛОВ  
Дата: 17.04.2018

**АКТ**

лесопатологического обследования №

6В-2И-18/47

лесных насаждений

Приозерского

лесничества (лесопарка)

Ленинградской области

(субъект Российской Федерации)

Способ лесопатологического обследования:

инструментальный

Место проведения

Участковое лесничество	Урочище (дача)	Квартал (квартала)	Выдел (выдела)	Площадь, га
Некрасовское	-	66	8	0,3

Лесопатологическое обследование проведено на общей площади

0,3 га.

# 1. Инструментальное обследование лесного участка.

1.1 Фактическая таксационная характеристика лесного насаждения

Причины несоответствия:

Соответствует

таксационному описанию.

Ведомость лесных участков с выявленными несоответствиями таксационным описаниям приведена в приложении 1 к Акту.

1.2 Состояние насаждений:

с нарушенной

устойчивостью

Причины повреждения:

Ветровал прошлых лет

Заселено (отработано) стволовыми вредителями:

Квартал	Выдел	Вид вредителя	Порода	Встречаемость (% заселенных/отработанных деревьев)	Степень заселения лесного насаждения (слабая, средняя, сильная)
1	2	3	4	5	6
на обследованных участках не выявлено					

Повреждено огнем:

Квартал	Выдел	Вид пожара	Порода	Состояние корневых лап		Состояние корневых лап		Подсушивание луба	
				Процент поврежденных огнём корней	Процент деревьев с данным повреждением	Ожог корневой шейки по окружности (1/4; 2/4; 3/4; более 3/4)	Процент деревьев с данным повреждением	По окружности (1/4; 2/4; 3/4; более 3/4)	Процент деревьев с данным повреждением
1	2	3	4	5	6	7	8	9	10
на обследованных участках не выявлено									

Поражено болезнями:

Квартал	Выдел	Вид болезни	Порода	Встречаемость (% пораженных деревьев)	Степень поражения лесного насаждения (слабая, средняя, сильная)
1	2	3	4	5	6
на обследованных участках не выявлено					

1.3 Подлежит выборке:

Квартал	Выдел	% выборки	% деревьев, подлежащих рубке									
			в том числе:									
			ослабленные	сильно ослабленные	усыхающие	свежий сухостой	старый сухостой	свежий ветровал	старый ветровал	свежий бурелом	старый бурелом	
1	2	3	4	5	6	7	8	9	10	11	12	
66	8	20								20		

1.4 Полнота насаждений после уборки деревьев, подлежащих рубке, составит:

Квартал	Выдел	Полнота насаждений после уборки деревьев, подлежащих рубке	Критическая полнота для данной категории насаждения
1	2	3	4
66	8	0,48	не лимитируется

## Заключение

С целью предотвращения негативных процессов или снижения ущерба от их воздействия назначено:

Участковое лесничество	Урочище (дача)	Квартал	Выдел	Площадь выдела, га	Вид мероприятия	Площадь мероприятия, га	Порода	Запас на выдел, куб. м	Крайние сроки проведения
1	2	3	4	5	6	7	8	9	10
Некрасовское	-	66	8	0,3	УНД	0,3	С	12	IV квартал 2018 года

Ведомости перечета деревьев, назначенных в рубку, и абрисы лесных участков прилагаются (приложение 2 и 3 к Акту).

Меры по обеспечению возобновления:

Мероприятия, необходимые для предупреждения повреждения или поражения смежных насаждений:  
лесопатологический мониторинг

Сведения для расчёта степени повреждения:

год образования старого сухостоя

2012-2014

основная причина повреждения древесины

технические вредители, древоразрушающие грибы

Дата проведения обследований

март 2018 г.

Исполнитель работ по проведению лесопатологического обследования:

Инженер-лесопатолог Филиала ФБУ "Рослесозащита" "Центр защиты леса Ленинградской области"

Бачин С.П.

Подпись



Ведомость лесных участков с выявленными несоответствиями таксационным описаниям

Источники данных						Категория защитных лесов	Номер лесопатологического выдела	Площадь лесопатологического выдела, га	Таксационная характеристика											Заложено пробных площадей	
1	2	3	4	5	6				7	8	9	10	11	12	13	14	15	16	17	18	19
									состав	порода	возраст, лет	средняя высота, м	средний диаметр, см	тип леса	тип условий местопроизрастания	полнота	бонитет	запас, куб. м/га	количество, шт.	общая площадь, га	
ТО																					
Ф																					

Примечание:

ТО - таксационные описания

Ф - фактическая характеристика лесного насаждения

Причины несоответствия:

кв. 66 выд. 8

Исполнитель работ по проведению лесопатологического обследования:

Бачин С.П.

подпись 



Ведомость перече́та деревьёв назна́ченных в рубку

Приложение 2

Временная пробная площадь № 1

Субъект Российской Федерации Ленинградская область

Лесничество (лесопарк) Приозерское - Некрасовское . Квартал 66 . Выдел 8

Площадь 0,3 га, \_\_\_\_\_

Номер очага вредных организмов \_\_\_\_\_ размер пробной площади 0,3

Таксационная характеристика:

тип леса ЧС ; состав 9 С 1 Ос + Д + Б ; возраст 90 ; бонитет 3

полнота 0,60 ; запас на га 192 ; возобновление \_\_\_\_\_

Время и причина ослабления лесного насаждения:

Ветровал прошлых лет

Тип очага вредных организмов: эпизодический, хронический, отсутствует (подчеркнуть)

Фаза развития очага вредных организмов : начальная, нарастания численности, собственно вспышка, кризис (подчеркнуть).

Состояние лесного насаждения, намечаемые мероприятия :

насаждение с нарушенной устойчивостью , УНД

Исполнитель работ по проведению лесопатологического обследования :

Бачин С.П.

подпись \_\_\_\_\_

Дата составления документа

26.03.18

телефон \_\_\_\_\_

(812) 552 73 55

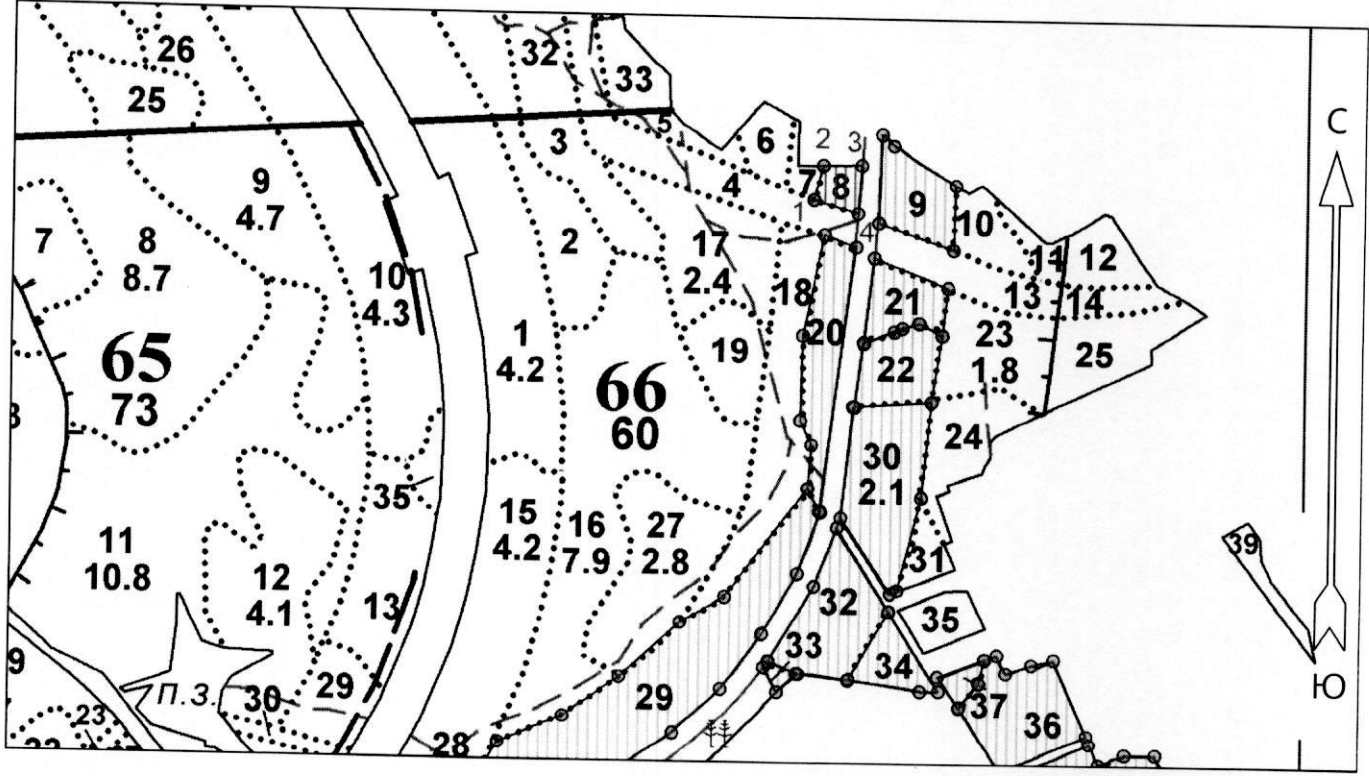




№ 66 в. 8

Абрис участка

М 1 : 10000



Номера точек	Координаты		Румбы линий	Длина, м
	Широта	Долгота		
1 - 2	60° 50' 48.843"	30° 08' 48.213"	СВ 15°.13'	47.4
2 - 3	60° 50' 50.323"	30° 08' 49.04"	СВ 89°.06'	51.0
3 - 4	60° 50' 50.349"	30° 08' 52.424"	ЮЗ 3°.58'	64.0
4 - 1	60° 50' 48.285"	30° 08' 52.131"	СЗ 73°.14'	61.2

Исполнитель работ по проведению лесопатологического обследования:

ФИО С.П. Бачин \_\_\_\_\_ Подпись \_\_\_\_\_

Дата составления документа 26.03.18 Телефон (812)552-73-55 \_\_\_\_\_